

山梨県 ひきこもり支援メタバース

ふらとぴあ

登録不要！
パソコンやスマホから、
ワンクリックでアクセス
ここちよくつながる
みんなの居場所



「ふらとぴあ」は、ふらっと寄れる心地のよい居場所。
悩みや孤独を感じている人たちが、日常から心身ともに一旦離れ、
リラックスして、気軽につながりあえる場です。
山梨の豊かな自然や空に浮かぶ「浮島」などを満喫しながら、
一緒にちょっとした雑談や会話を楽しみましょう！

2024
10.25 金
10:00 OPEN

2025.3.14 金まで公開

ふらとぴあ
イメージ動画を見る



ふらとぴあの3つのポイント

空間を楽しもう！

空間内では山梨の絶景や
非日常的な空間を楽しむこと
ができます。気軽に空間を
散策してみましょう！



展示パネルに注目！

支援情報やメタバースでのイベント
情報など、最新情報を定期的に更新
しています。



交流イベントに 参加してみよう！

交流イベントでの過ごし方は、
チャットや音声での会話はもちろん、
リアクションボタンだけ、見学だけでも大
丈夫です。ご自身が過ごしやすい方法で参
加できる、自由な時間です。



オープン記念イベント

10.29 火
15:00-15:45

ゲームを楽しみながら
空間内を散策しよう！



予約いらずで、
誰でも参加
できる！

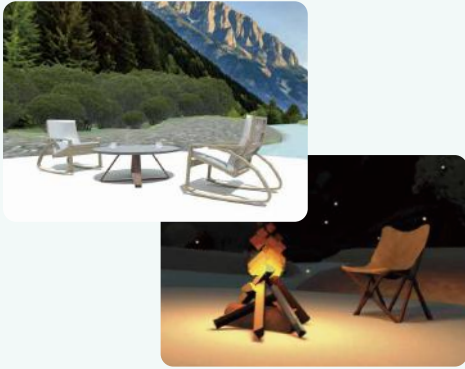
実際の空間や
交流イベントについて
裏面をチェック！

エリア紹介



エントランス

「FUJIYAMAツインテラス」をイメージした開放的な空間。各種支援情報やイベント情報などの最新情報を掲示しています。



個別相談ルーム

南アルプスの清流をイメージした落ち着いた空間。昼ver.と夜ver.の2パターンがあり、利用する際はどちらか好きな空間を選べます。



交流広場

空に浮かぶ「浮島」で構成された空間。ここでは主に交流イベントを行います。普段は、山梨県各地の絶景を収めた360°写真などが楽しめます。

交流イベント 各回15:00~15:45

どの回からでも参加OK!
何度か参加していただいても大丈夫です。

開催スケジュール

2024	11.19(火)	2025	1.8(水)
	12.12(木)		1.15(水)
	12.19(木)		2.12(水)

定員

各回20名以内

申込締切

各回3日前の正午まで

対象 山梨県に住んでいる

- ひきこもりがちな生活を送っている人
- 生きづらさを感じている人
- 悩みを抱えている人
- ご家族の心配事がある人 など



※就職氷河期世代の方を主な対象者としていますが、他の世代の方もご参加いただけます
※イベントの詳細やお申し込みは「ふらとびあ」内をご確認ください

参加ルール

- 1 個人情報(名前や電話番号、住所など)は聞かない・言わない
- 2 悪口、誹謗中傷、わいせつな表現など、他人を不快にすることは言わない
- 3 特定のアバターにつきまとうなど、他人を不快にすることをしない

ふらとびあに
入ってみる



お問い合わせ先



山梨県福祉保健部健康増進課 心の健康担当
住所: 山梨県甲府市丸の内1-6-1本館1階 TEL:055-223-1495