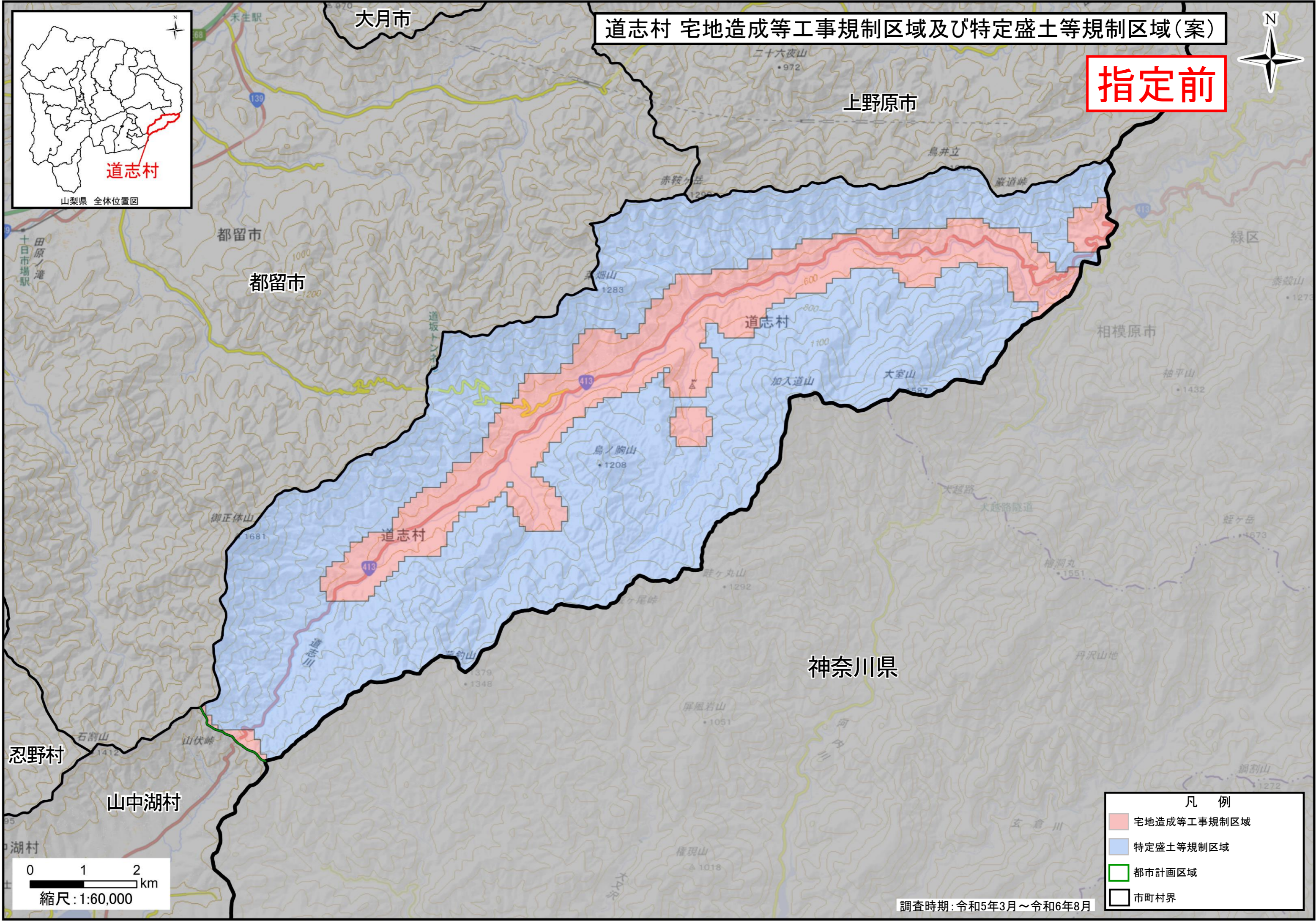


道志村 宅地造成等工事規制区域及び特定盛土等規制区域(案)

指定前



山梨県 全体位置図



- 凡例
- 宅地造成等工事規制区域
 - 特定盛土等規制区域
 - 都市計画区域
 - 市町村界

0 1 2 km
縮尺: 1:60,000

調査時期: 令和5年3月～令和6年8月

測量法に基づく国土地理院長承認(複製)R 5jHf 444 本製品を複製する場合には、国土地理院の長の承認を得なければならない。