

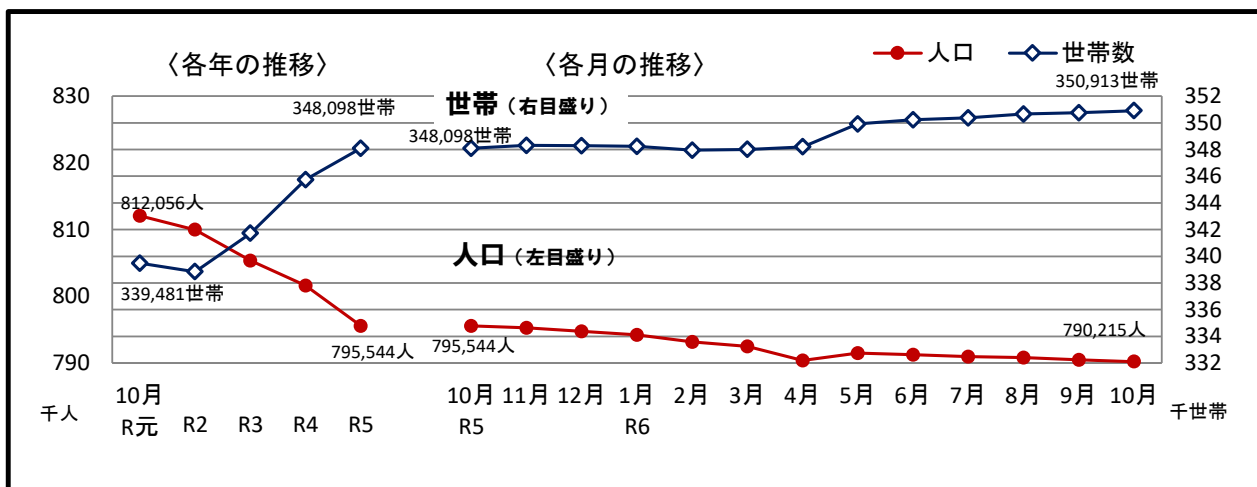


山梨県常住人口調査結果

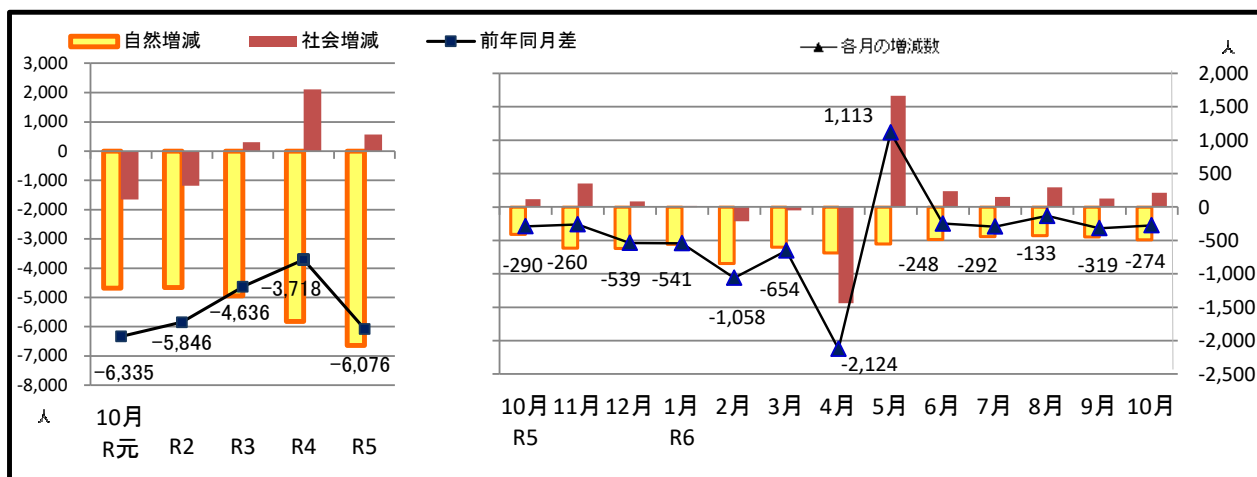
令和6年10月1日現在

		前月差	前年同月差
★ 推計人口	790,215 人	△ 274 人	△ 5,329 人
★ 世帯数	350,913 世帯	163 世帯	2,815 世帯

人口及び世帯数の推移



各年及び各月の人口増減の推移



県民生活部 統計調査課

〈問い合わせ先〉 調査第一担当
 電話 : 055-223-1343
 FAX : 055-223-1347
 E-Mail : toukei@pref.yamanashi.lg.jp
 HP : https://www.pref.yamanashi.jp/toukei_2/

目 次

1	調査結果の概要	1
2	1年間の人口移動状況	1
3	総人口の推移	1
	山梨県の推計人口と世帯数（日本人及び外国人）	2
	山梨県の推計人口（外国人）	3
	人口・世帯増減数/増減率 対前月比	4
	要因別人口増減数/増減率 対前月比	4
	人口・世帯増減数/増減率 対前年比	5
	要因別人口増減数/増減率 対前年比	5

※ 山梨県常住人口調査結果に係る推計人口は、令和2年10月1日現在の国勢調査確定値を基準とし、その後の住民基本台帳法に基づく転入、転出、出生、死亡等の増減を加減して算定しています。

1 調査結果の概要

- ★ 令和6年10月1日現在の推計人口（令和2年国勢調査確定値基準）は、790,215人（男 388,456人 女 401,759人）で、前月に比べ 274人 の減少となった。
このうち自然増減は、出生数が 369人 、死亡数が 859人 で、 490人 の減少となり、社会増減は、転入者数が 2,309人 、転出者数が 2,093人 で、216人 の増加となった。
- ★ 前年同月と比べると、この1年間に人口は 5,329人 減少し、その内訳は自然増減で 6,771人の減少、社会増減で 1,442人 の増加となっている。
- ★ 世帯数は 350,913世帯 で、前月に比べ 163世帯 の増加となった。前年同月と比べると、世帯数は 2,815世帯 の増加となっている。

2 1年間の人口移動状況

（単位：人、％）

	令和5年10月1日～令和6年9月30日までの人口移動の状況	
	増減数	増減率
自然増減数	△ 6,771	△ 0.85
出生数	4,396	-
死亡数	11,167	-
社会増減数	1,442	0.18
転入数	33,675	-
転出数	32,233	-
人口増減数	△ 5,329	△ 0.67

3 総人口の推移

（単位：人）

	総 数	増減数（前回差・前年差）		自然増減 （5年累計・年累計）	社会増減 （年累計）			
		男	女					
☆ S. 50. 10. 1	783,050	379,283	403,767	21,021	12,358	8,663	30,897	△ 12,688
☆ 55. 10. 1	804,256	391,649	412,607	21,206	12,366	8,840	24,927	△ 4,811
☆ 60. 10. 1	832,832	407,910	424,922	28,576	16,261	12,315	18,607	4,502
☆ H. 2. 10. 1	852,966	418,701	434,265	20,134	10,791	9,343	14,165	8,726
☆ 7. 10. 1	881,996	434,707	447,289	29,030	16,006	13,024	11,017	15,107
☆ 12. 10. 1	888,172	436,837	451,335	6,176	2,130	4,046	7,149	6,717
☆ 17. 10. 1	884,515	433,569	450,946	△ 3,657	△ 3,268	△ 389	802	△ 4,114
☆ 22. 10. 1	863,075	422,526	440,549	△ 21,440	△ 11,043	△ 10,397	△ 8,311	△ 11,422
☆ 27. 10. 1	834,930	408,327	426,603	△ 28,145	△ 14,199	△ 13,946	△ 16,200	△ 12,810
☆ 2. 10. 1	809,974	397,309	412,665	△ 5,846	△ 2,776	△ 3,070	△ 4,659	△ 1,187
3. 10. 1	805,338	395,248	410,090	△ 4,636	△ 2,061	△ 2,575	△ 4,942	306
4. 10. 1	801,620	393,694	407,926	△ 3,718	△ 1,554	△ 2,164	△ 5,826	2,108
5. 10. 1	795,544	390,909	404,635	△ 6,076	△ 2,785	△ 3,291	△ 6,645	569
	総 数	男	女	増減数（前月差）			自然増減 （前月差）	社会増減
R5. 10. 1	795,544	390,909	404,635	△ 290	△ 155	△ 135	△ 410	120
11. 1	795,284	390,800	404,484	△ 260	△ 109	△ 151	△ 613	353
12. 1	794,745	390,509	404,236	△ 539	△ 291	△ 248	△ 622	83
R6. 1. 1	794,204	390,294	403,910	△ 541	△ 215	△ 326	△ 556	15
2. 1	793,146	389,777	403,369	△ 1,058	△ 517	△ 541	△ 847	△ 211
3. 1	792,492	389,485	403,007	△ 654	△ 292	△ 362	△ 602	△ 52
4. 1	790,368	388,398	401,970	△ 2,124	△ 1,087	△ 1,037	△ 686	△ 1,438
5. 1	791,481	389,089	402,392	1,113	691	422	△ 552	1,665
6. 1	791,233	388,956	402,277	△ 248	△ 133	△ 115	△ 487	239
7. 1	790,941	388,745	402,196	△ 292	△ 211	△ 81	△ 442	150
8. 1	790,808	388,741	402,067	△ 133	△ 4	△ 129	△ 427	294
9. 1	790,489	388,629	401,860	△ 319	△ 112	△ 207	△ 447	128
10. 1	790,215	388,456	401,759	△ 274	△ 173	△ 101	△ 490	216
（令和5年10月1日～令和6年9月30日の自然増減・社会増減の合計）							△ 6,771	1,442

注） ☆の総数及び増減数は、国勢調査の確定値。したがって、自然増減・社会増減の計とは一致しない。

令和6年10月1日現在

山 梨 県 の 推 計 人 口 と 世 帯 数 (日 本 人 及 び 外 国 人)

(単位：人)

市町村名	世 帯		人 口				令和6年9月中の人口増減													前月1日 現在人口
	世帯数	対前月 増減	総数	男	女	対前月 増減 ①+②	自 然 増 減			社 会 増 減										
							① 増減	出生	死亡	② 増減	計	転入			計	転出				
												県内	県外・国外	その他		県内	県外・国外	その他		
県合計	350,913	163	790,215	388,456	401,759	△ 274	△ 490	369	859	216	2,309	863	1,406	40	2,093	907	1,085	101	790,489	
市部計	300,917	174	674,649	330,819	343,830	△ 240	△ 404	317	721	164	1,900	679	1,183	38	1,736	748	896	92	674,889	
郡部計	49,996	△ 11	115,566	57,637	57,929	△ 34	△ 86	52	138	52	409	184	223	2	357	159	189	9	115,600	
甲府市	90,649	75	186,063	91,617	94,446	△ 29	△ 109	83	192	80	618	173	440	5	538	167	343	28	186,092	
富士吉田市	19,185	△ 1	44,714	21,707	23,007	△ 42	△ 27	21	48	△ 15	107	43	63	1	122	56	65	1	44,756	
都留市	14,298	12	29,707	14,242	15,465	△ 7	△ 25	15	40	18	77	23	52	2	59	24	34	1	29,714	
山梨市	13,141	△ 24	31,913	15,326	16,587	△ 58	△ 41	13	54	△ 17	53	30	21	2	70	45	25	0	31,971	
大月市	9,151	1	20,626	10,088	10,538	△ 20	△ 21	7	28	1	38	11	27	0	37	12	24	1	20,646	
韮崎市	11,781	16	27,996	14,048	13,948	1	△ 15	10	25	16	86	29	57	0	70	40	28	2	27,995	
南アルプス市	27,896	52	69,770	34,402	35,368	36	△ 28	38	66	64	185	102	81	2	121	66	50	5	69,734	
北杜市	19,646	23	43,057	20,964	22,093	12	△ 28	22	50	40	133	31	99	3	93	29	55	9	43,045	
甲斐市	32,813	△ 17	75,739	37,479	38,260	△ 78	△ 23	45	68	△ 55	199	77	100	22	254	139	92	23	75,817	
笛吹市	27,685	△ 19	65,306	31,758	33,548	△ 78	△ 46	24	70	△ 32	151	58	93	0	183	89	79	15	65,384	
上野原市	9,455	21	21,283	10,646	10,637	△ 4	△ 9	14	23	5	50	6	43	1	45	3	39	3	21,287	
甲州市	11,161	8	27,593	13,291	14,302	△ 8	△ 23	7	30	15	46	28	18	0	31	14	16	1	27,601	
中央市	14,056	27	30,882	15,251	15,631	35	△ 9	18	27	44	157	68	89	0	113	64	46	3	30,847	
西八代郡	5,706	13	13,669	6,653	7,016	△ 2	△ 15	5	20	13	38	19	19	0	25	19	6	0	13,671	
市川三郷町	5,706	13	13,669	6,653	7,016	△ 2	△ 15	5	20	13	38	19	19	0	25	19	6	0	13,671	
南巨摩郡	13,162	△ 3	30,148	14,903	15,245	△ 42	△ 51	9	60	9	57	25	31	1	48	32	15	1	30,190	
早川町	615	3	960	570	390	2	△ 1	0	1	3	4	1	3	0	1	0	0	1	958	
身延町	4,239	△ 6	9,240	4,597	4,643	△ 23	△ 21	3	24	△ 2	15	7	7	1	17	16	1	0	9,263	
南部町	2,694	0	6,449	3,196	3,253	△ 14	△ 11	1	12	△ 3	8	3	5	0	11	3	8	0	6,463	
富士川町	5,614	0	13,499	6,540	6,959	△ 7	△ 18	5	23	11	30	14	16	0	19	13	6	0	13,506	
中巨摩郡	9,843	15	21,669	10,793	10,876	29	△ 5	9	14	34	102	64	38	0	68	37	29	2	21,640	
昭和町	9,843	15	21,669	10,793	10,876	29	△ 5	9	14	34	102	64	38	0	68	37	29	2	21,640	
南都留郡	20,690	△ 38	49,003	24,717	24,286	△ 22	△ 16	28	44	△ 6	207	75	131	1	213	70	137	6	49,025	
道志村	605	△ 1	1,466	726	740	△ 1	0	1	1	△ 1	1	1	0	0	2	0	2	0	1,467	
西桂町	1,477	△ 7	3,720	1,786	1,934	△ 11	△ 3	2	5	△ 8	7	7	0	0	15	8	6	1	3,731	
忍野村	3,663	△ 34	9,295	5,119	4,176	△ 23	5	11	6	△ 28	45	17	28	0	73	17	54	2	9,318	
山中湖村	2,202	5	5,189	2,562	2,627	△ 1	△ 3	1	4	2	29	7	22	0	27	5	22	0	5,190	
鳴沢村	1,095	1	2,769	1,372	1,397	5	△ 3	1	4	8	13	6	7	0	5	2	3	0	2,764	
富士河口湖町	11,648	△ 2	26,564	13,152	13,412	9	△ 12	12	24	21	112	37	74	1	91	38	50	3	26,555	
北都留郡	595	2	1,077	571	506	3	1	1	0	2	5	1	4	0	3	1	2	0	1,074	
小菅村	320	0	591	305	286	2	1	1	0	1	2	0	2	0	1	1	0	0	589	
丹波山村	275	2	486	266	220	1	0	0	0	1	3	1	2	0	2	0	2	0	485	

注1) 転入・転出のうち、その他とは、転入の場合は職権記載等、転出の場合は職権消除等によるもの。

2) 「△」は、マイナスを示す。

令和6年10月1日現在

山 梨 県 の 推 計 人 口 (外 国 人)

(単位：人)

市町村名	人 口				令和6年9月中の人口増減																前月1日 現在人口
	総数	男	女	対前月 増減 ①+②	自 然 増 減			社 会 増 減													
					① 増減	出生	死亡	② 増減	① 転入				② 転出								
									計	県内	県外	国外	その他	計	県内	県外	国外	その他			
県合計	19,999	9,781	10,218	207	6	10	4	201	646	64	210	362	10	445	69	166	139	71	19,792		
市部計	16,996	8,270	8,726	171	7	9	2	164	546	42	177	318	9	382	55	141	123	63	16,825		
郡部計	3,003	1,511	1,492	36	△ 1	1	2	37	100	22	33	44	1	63	14	25	16	8	2,967		
甲府市	6,698	3,438	3,260	76	1	2	1	75	236	6	53	174	3	161	9	51	77	24	6,622		
富士吉田市	747	370	377	4	0	0	0	4	18	1	7	9	1	14	2	8	3	1	743		
都留市	649	299	350	7	1	1	0	6	22	0	6	15	1	16	7	5	3	1	642		
山梨市	303	124	179	3	0	0	0	3	7	0	2	4	1	4	1	2	1	0	300		
大月市	280	156	124	3	0	0	0	3	13	6	5	2	0	10	2	7	0	1	277		
韮崎市	658	338	320	30	0	0	0	30	36	5	17	14	0	6	0	4	0	2	628		
南アルプス市	1,343	619	724	17	0	1	1	17	40	8	11	20	1	23	5	8	5	5	1,326		
北杜市	710	326	384	11	0	0	0	11	25	0	13	12	0	14	7	1	2	4	699		
甲斐市	1,345	600	745	△ 5	1	1	0	△ 6	23	1	10	10	2	29	10	10	4	5	1,350		
笛吹市	1,434	633	801	11	2	2	0	9	48	3	24	21	0	39	2	13	10	14	1,423		
上野原市	524	308	216	12	1	1	0	11	20	2	8	10	0	9	0	4	3	2	512		
甲州市	265	121	144	△ 1	0	0	0	△ 1	5	1	0	4	0	6	0	2	3	1	266		
中央市	2,040	938	1,102	3	1	1	0	2	53	9	21	23	0	51	10	26	12	3	2,037		
西八代郡	251	122	129	14	0	0	0	14	16	2	2	12	0	2	1	0	1	0	237		
市川三郷町	251	122	129	14	0	0	0	14	16	2	2	12	0	2	1	0	1	0	237		
南巨摩郡	500	290	210	6	0	0	0	6	8	2	4	2	0	2	1	1	0	0	494		
早川町	14	7	7	0	0	0	0	0	0	0	0	0	0	0	0	0	0	0	14		
身延町	167	119	48	0	0	0	0	0	1	1	0	0	0	1	1	0	0	0	167		
南部町	72	49	23	2	0	0	0	2	2	1	1	0	0	0	0	0	0	0	70		
富士川町	247	115	132	4	0	0	0	4	5	0	3	2	0	1	0	1	0	0	243		
中巨摩郡	695	297	398	△ 3	0	0	0	△ 3	13	7	1	5	0	16	6	3	5	2	698		
昭和町	695	297	398	△ 3	0	0	0	△ 3	13	7	1	5	0	16	6	3	5	2	698		
南都留郡	1,544	794	750	18	△ 1	1	2	19	62	11	25	25	1	43	6	21	10	6	1,526		
道志村	14	7	7	0	0	0	0	0	0	0	0	0	0	0	0	0	0	0	14		
西桂町	40	17	23	△ 6	△ 1	0	1	△ 5	0	0	0	0	0	5	0	3	1	1	46		
忍野村	282	159	123	0	1	1	0	△ 1	8	2	3	3	0	9	2	2	3	2	282		
山中湖村	239	132	107	5	0	0	0	5	15	2	8	5	0	10	1	6	3	0	234		
鳴沢村	38	21	17	2	0	0	0	2	2	0	2	0	0	0	0	0	0	0	36		
富士河口湖町	931	458	473	17	△ 1	0	1	18	37	7	12	17	1	19	3	10	3	3	914		
北都留郡	13	8	5	1	0	0	0	1	1	0	1	0	0	0	0	0	0	0	12		
小菅村	9	7	2	1	0	0	0	1	1	0	1	0	0	0	0	0	0	0	8		
丹波山村	4	1	3	0	0	0	0	0	0	0	0	0	0	0	0	0	0	0	4		

注1) 転入・転出のうち、その他とは、転入の場合は職権記載等、転出の場合は職権消除等によるもの。

2) 「△」は、マイナスを示す。

人口・世帯増減数/増減率 対前月比 [人, %]

	人 口						世 帯					
	当月	前月	増減数	順位	増減率	順位	当月	前月	増減数	順位	増減率	順位
県合計	790,215	790,489	△ 274		△ 0.03		350,913	350,750	163		0.05	
甲府市	186,063	186,092	△ 29	23	△ 0.02	12	90,649	90,574	75	1	0.08	12
富士吉田市	44,714	44,756	△ 42	24	△ 0.09	19	19,185	19,186	△ 1	19	△ 0.01	19
都留市	29,707	29,714	△ 7	15	△ 0.02	12	14,298	14,286	12	9	0.08	12
山梨市	31,913	31,971	△ 58	25	△ 0.18	23	13,141	13,165	△ 24	26	△ 0.18	25
大月市	20,626	20,646	△ 20	20	△ 0.10	20	9,151	9,150	1	14	0.01	15
韮崎市	27,996	27,995	1	9	0.00	10	11,781	11,765	16	6	0.14	9
南アルプス市	69,770	69,734	36	1	0.05	7	27,896	27,844	52	2	0.19	6
北杜市	43,057	43,045	12	4	0.03	8	19,646	19,623	23	4	0.12	10
甲斐市	75,739	75,817	△ 78	26	△ 0.10	20	32,813	32,830	△ 17	24	△ 0.05	21
笛吹市	65,306	65,384	△ 78	26	△ 0.12	22	27,685	27,704	△ 19	25	△ 0.07	22
上野原市	21,283	21,287	△ 4	14	△ 0.02	12	9,455	9,434	21	5	0.22	5
甲州市	27,593	27,601	△ 8	17	△ 0.03	16	11,161	11,153	8	10	0.07	14
中央市	30,882	30,847	35	2	0.11	6	14,056	14,029	27	3	0.19	6
市川三郷町	13,669	13,671	△ 2	13	△ 0.01	11	5,706	5,693	13	8	0.23	3
早川町	960	958	2	7	0.21	2	615	612	3	12	0.49	2
身延町	9,240	9,263	△ 23	21	△ 0.25	25	4,239	4,245	△ 6	22	△ 0.14	23
南部町	6,449	6,463	△ 14	19	△ 0.22	24	2,694	2,694	0	16	0.00	16
富士川町	13,499	13,506	△ 7	15	△ 0.05	17	5,614	5,614	0	16	0.00	16
昭和町	21,669	21,640	29	3	0.13	5	9,843	9,828	15	7	0.15	8
道志村	1,466	1,467	△ 1	11	△ 0.07	18	605	606	△ 1	19	△ 0.17	24
西桂町	3,720	3,731	△ 11	18	△ 0.29	27	1,477	1,484	△ 7	23	△ 0.47	26
忍野村	9,295	9,318	△ 23	21	△ 0.25	25	3,663	3,697	△ 34	27	△ 0.92	27
山中湖村	5,189	5,190	△ 1	11	△ 0.02	12	2,202	2,197	5	11	0.23	3
鳴沢村	2,769	2,764	5	6	0.18	4	1,095	1,094	1	14	0.09	11
富士河口湖町	26,564	26,555	9	5	0.03	8	11,648	11,650	△ 2	21	△ 0.02	20
小菅村	591	589	2	7	0.34	1	320	320	0	16	0.00	16
丹波山村	486	485	1	9	0.21	2	275	273	2	13	0.73	1
市部計	674,649	674,889	△ 240		△ 0.04		300,917	300,743	174		0.06	
郡部計	115,566	115,600	△ 34		△ 0.03		49,996	50,007	△ 11		△ 0.02	
西八代郡	13,669	13,671	△ 2		△ 0.01		5,706	5,693	13		0.23	
南巨摩郡	30,148	30,190	△ 42		△ 0.14		13,162	13,165	△ 3		△ 0.02	
中巨摩郡	21,669	21,640	29		0.13		9,843	9,828	15		0.15	
南都留郡	49,003	49,025	△ 22		△ 0.04		20,690	20,728	△ 38		△ 0.18	
北都留郡	1,077	1,074	3		0.28		595	593	2		0.34	

要因別人口増減数/増減率 対前月比 [人, %]

	自然増減						社会増減					
	出生	死亡	増減数	順位	増減率	順位	転入	転出	増減数	順位	増減率	順位
県合計	369	859	△ 490		△ 0.06		2,309	2,093	216		0.03	
甲府市	83	192	△ 109	27	△ 0.06	12	618	538	80	1	0.04	15
富士吉田市	21	48	△ 27	22	△ 0.06	12	107	122	△ 15	23	△ 0.03	20
都留市	15	40	△ 25	21	△ 0.08	17	77	59	18	7	0.06	12
山梨市	13	54	△ 41	25	△ 0.13	24	53	70	△ 17	24	△ 0.05	21
大月市	7	28	△ 21	17	△ 0.10	20	38	37	1	16	0.00	18
韮崎市	10	25	△ 15	14	△ 0.05	10	86	70	16	8	0.06	12
南アルプス市	38	66	△ 28	23	△ 0.04	8	185	121	64	2	0.09	8
北杜市	22	50	△ 28	23	△ 0.07	15	133	93	40	4	0.09	8
甲斐市	45	68	△ 23	19	△ 0.03	6	199	254	△ 55	27	△ 0.07	24
笛吹市	24	70	△ 46	26	△ 0.07	15	151	183	△ 32	26	△ 0.05	21
上野原市	14	23	△ 9	10	△ 0.04	8	50	45	5	13	0.02	17
甲州市	7	30	△ 23	19	△ 0.08	17	46	31	15	9	0.05	14
中央市	18	27	△ 9	10	△ 0.03	6	157	113	44	3	0.14	6
市川三郷町	5	20	△ 15	14	△ 0.11	22	38	25	13	10	0.10	7
早川町	0	1	△ 1	5	△ 0.10	20	4	1	3	14	0.31	1
身延町	3	24	△ 21	17	△ 0.23	27	15	17	△ 2	20	△ 0.02	19
南部町	1	12	△ 11	12	△ 0.17	26	8	11	△ 3	21	△ 0.05	21
富士川町	5	23	△ 18	16	△ 0.13	24	30	19	11	11	0.08	10
昭和町	9	14	△ 5	9	△ 0.02	5	102	68	34	5	0.16	5
道志村	1	1	0	3	0.00	3	1	2	△ 1	19	△ 0.07	24
西桂町	2	5	△ 3	6	△ 0.08	17	7	15	△ 8	22	△ 0.21	26
忍野村	11	6	5	1	0.05	2	45	73	△ 28	25	△ 0.30	27
山中湖村	1	4	△ 3	6	△ 0.06	12	29	27	2	15	0.04	15
鳴沢村	1	4	△ 3	6	△ 0.11	22	13	5	8	12	0.29	2
富士河口湖町	12	24	△ 12	13	△ 0.05	10	112	91	21	6	0.08	10
小菅村	1	0	1	2	0.17	1	2	1	1	16	0.17	4
丹波山村	0	0	0	3	0.00	3	3	2	1	16	0.21	3
市部計	317	721	△ 404		△ 0.06		1,900	1,736	164		0.02	
郡部計	52	138	△ 86		△ 0.07		409	357	52		0.04	
西八代郡	5	20	△ 15		△ 0.11		38	25	13		0.10	
南巨摩郡	9	60	△ 51		△ 0.17		57	48	9		0.03	
中巨摩郡	9	14	△ 5		△ 0.02		102	68	34		0.16	
南都留郡	28	44	△ 16		△ 0.03		207	213	△ 6		△ 0.01	
北都留郡	1	0	1		0.09		5	3	2		0.19	

人口・世帯増減数/増減率 対前年比 [人, %]

	人 口						世 帯					
	当月	前年	増減数	順位	増減率	順位	当月	前年	増減数	順位	増減率	順位
県合計	790,215	795,544	△ 5,329		△ 0.67		350,913	348,098	2,815		0.81	
甲府市	186,063	187,457	△ 1,394	27	△ 0.74	11	90,649	90,159	490	2	0.54	11
富士吉田市	44,714	45,137	△ 423	23	△ 0.94	12	19,185	18,888	297	4	1.57	5
都留市	29,707	30,101	△ 394	21	△ 1.31	15	14,298	14,269	29	12	0.20	15
山梨市	31,913	32,337	△ 424	24	△ 1.31	15	13,141	13,152	△ 11	22	△ 0.08	18
大月市	20,626	21,063	△ 437	26	△ 2.07	21	9,151	9,148	3	17	0.03	17
韮崎市	27,996	28,288	△ 292	19	△ 1.03	13	11,781	11,723	58	11	0.49	12
南アルプス市	69,770	69,638	132	3	0.19	4	27,896	27,399	497	1	1.81	3
北杜市	43,057	43,225	△ 168	15	△ 0.39	9	19,646	19,397	249	6	1.28	6
甲斐市	75,739	75,827	△ 88	12	△ 0.12	6	32,813	32,399	414	3	1.28	6
笛吹市	65,306	65,498	△ 192	17	△ 0.29	7	27,685	27,441	244	7	0.89	9
上野原市	21,283	21,700	△ 417	22	△ 1.92	20	9,455	9,430	25	13	0.27	13
甲州市	27,593	28,026	△ 433	25	△ 1.54	18	11,161	11,179	△ 18	24	△ 0.16	19
中央市	30,882	30,916	△ 34	10	△ 0.11	5	14,056	13,878	178	8	1.28	6
市川三郷町	13,669	13,911	△ 242	18	△ 1.74	19	5,706	5,719	△ 13	23	△ 0.23	20
早川町	960	973	△ 13	6	△ 1.34	17	615	617	△ 2	18	△ 0.32	21
身延町	9,240	9,614	△ 374	20	△ 3.89	26	4,239	4,346	△ 107	27	△ 2.46	27
南部町	6,449	6,623	△ 174	16	△ 2.63	23	2,694	2,714	△ 20	25	△ 0.74	22
富士川町	13,499	13,639	△ 140	14	△ 1.03	13	5,614	5,607	7	16	0.12	16
昭和町	21,669	21,508	161	2	0.75	2	9,843	9,689	154	9	1.59	4
道志村	1,466	1,499	△ 33	9	△ 2.20	22	605	611	△ 6	21	△ 0.98	23
西桂町	3,720	3,829	△ 109	13	△ 2.85	24	1,477	1,505	△ 28	26	△ 1.86	26
忍野村	9,295	9,336	△ 41	11	△ 0.44	10	3,663	3,653	10	14	0.27	13
山中湖村	5,189	5,138	51	4	0.99	1	2,202	2,096	106	10	5.06	1
鳴沢村	2,769	2,778	△ 9	5	△ 0.32	8	1,095	1,086	9	15	0.83	10
富士河口湖町	26,564	26,365	199	1	0.75	2	11,648	11,390	258	5	2.27	2
小菅村	591	615	△ 24	8	△ 3.90	27	320	324	△ 4	19	△ 1.23	24
丹波山村	486	503	△ 17	7	△ 3.38	25	275	279	△ 4	19	△ 1.43	25
市部計	674,649	679,213	△ 4,564		△ 0.67		300,917	298,462	2,455		0.82	
郡部計	115,566	116,331	△ 765		△ 0.66		49,996	49,636	360		0.73	
西八代郡	13,669	13,911	△ 242		△ 1.74		5,706	5,719	△ 13		△ 0.23	
南巨摩郡	30,148	30,849	△ 701		△ 2.27		13,162	13,284	△ 122		△ 0.92	
中巨摩郡	21,669	21,508	161		0.75		9,843	9,689	154		1.59	
南都留郡	49,003	48,945	58		0.12		20,690	20,341	349		1.72	
北都留郡	1,077	1,118	△ 41		△ 3.67		595	603	△ 8		△ 1.33	

要因別人口増減数/増減率 対前年比 [人, %]

	自然増減						社会増減					
	出生	死亡	増減数	順位	増減率	順位	転入	転出	増減数	順位	増減率	順位
県合計	4,396	11,167	△ 6,771		△ 0.85		33,675	32,233	1,442		0.18	
甲府市	1,106	2,585	△ 1,479	27	△ 0.79	9	8,740	8,655	85	9	0.05	12
富士吉田市	225	613	△ 388	23	△ 0.86	10	1,678	1,713	△ 35	20	△ 0.08	14
都留市	151	431	△ 280	18	△ 0.93	12	1,340	1,454	△ 114	26	△ 0.38	19
山梨市	153	547	△ 394	24	△ 1.22	15	908	938	△ 30	18	△ 0.09	15
大月市	50	395	△ 345	21	△ 1.64	23	601	693	△ 92	24	△ 0.44	20
韮崎市	120	392	△ 272	16	△ 0.96	13	1,155	1,175	△ 20	16	△ 0.07	13
南アルプス市	477	817	△ 340	20	△ 0.49	5	2,381	1,909	472	1	0.68	6
北杜市	164	775	△ 611	26	△ 1.41	19	1,939	1,496	443	2	1.02	4
甲斐市	547	814	△ 267	15	△ 0.35	3	3,287	3,108	179	5	0.24	11
笛吹市	414	874	△ 460	25	△ 0.70	8	2,560	2,292	268	4	0.41	8
上野原市	67	357	△ 290	19	△ 1.34	17	681	808	△ 127	27	△ 0.59	21
甲州市	117	498	△ 381	22	△ 1.36	18	752	804	△ 52	21	△ 0.19	17
中央市	157	308	△ 151	12	△ 0.49	5	1,806	1,689	117	7	0.38	10
市川三郷町	45	267	△ 222	14	△ 1.60	22	382	402	△ 20	16	△ 0.14	16
早川町	4	23	△ 19	6	△ 1.95	25	51	45	6	12	0.62	7
身延町	19	297	△ 278	17	△ 2.89	27	273	369	△ 96	25	△ 1.00	24
南部町	17	136	△ 119	10	△ 1.80	24	131	186	△ 55	22	△ 0.83	23
富士川町	53	246	△ 193	13	△ 1.42	20	484	431	53	10	0.39	9
昭和町	180	180	0	1	0.00	1	1,439	1,278	161	6	0.75	5
道志村	8	24	△ 16	5	△ 1.07	14	49	66	△ 17	15	△ 1.13	25
西桂町	16	49	△ 33	7	△ 0.86	10	103	179	△ 76	23	△ 1.98	26
忍野村	89	97	△ 8	2	△ 0.09	2	651	684	△ 33	19	△ 0.35	18
山中湖村	30	65	△ 35	8	△ 0.68	7	461	375	86	8	1.67	1
鳴沢村	10	51	△ 41	9	△ 1.48	21	119	87	32	11	1.15	3
富士河口湖町	171	298	△ 127	11	△ 0.48	4	1,639	1,313	326	3	1.24	2
小菅村	5	13	△ 8	2	△ 1.30	16	32	48	△ 16	14	△ 2.60	27
丹波山村	1	15	△ 14	4	△ 2.78	26	33	36	△ 3	13	△ 0.60	22
市部計	3,748	9,406	△ 5,658		△ 0.83		27,828	26,734	1,094		0.16	
郡部計	648	1,761	△ 1,113		△ 0.96		5,847	5,499	348		0.30	
西八代郡	45	267	△ 222		△ 1.60		382	402	△ 20		△ 0.14	
南巨摩郡	93	702	△ 609		△ 1.97		939	1,031	△ 92		△ 0.30	
中巨摩郡	180	180	0		0.00		1,439	1,278	161		0.75	
南都留郡	324	584	△ 260		△ 0.53		3,022	2,704	318		0.65	
北都留郡	6	28	△ 22		△ 1.97		65	84	△ 19		△ 1.70	