

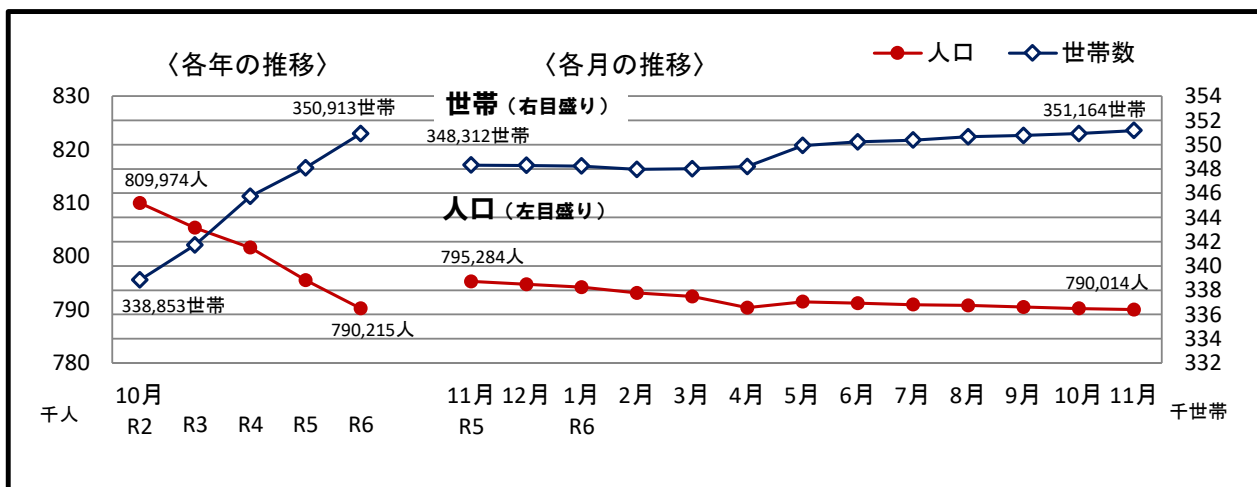


# 山梨県常住人口調査結果

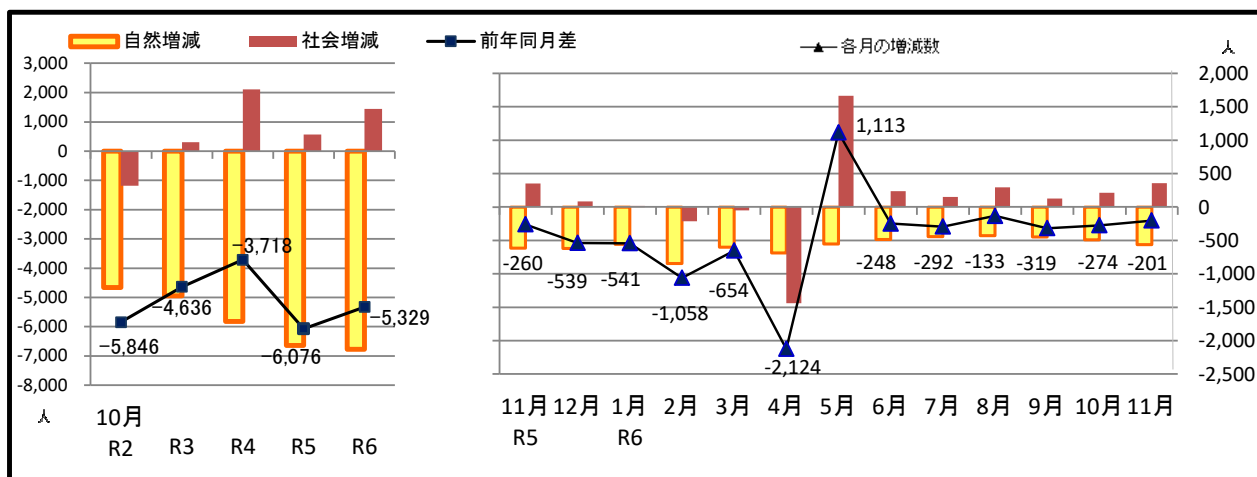
令和6年11月1日現在

		前月差	前年同月差
★ 推計人口	790,014 人	△ 201 人	△ 5,270 人
★ 世帯数	351,164 世帯	251 世帯	2,852 世帯

## 人口及び世帯数の推移



## 各年及び各月の人口増減の推移



県民生活部 統計調査課

〈問い合わせ先〉 調査第一担当  
 電話 : 055-223-1343  
 FAX : 055-223-1347  
 E-Mail : toukei@pref.yamanashi.lg.jp  
 HP : [https://www.pref.yamanashi.jp/toukei\\_2/](https://www.pref.yamanashi.jp/toukei_2/)

## 目 次

1	調査結果の概要	1
2	1年間の人口移動状況	1
3	総人口の推移	1
	山梨県の推計人口と世帯数（日本人及び外国人）	2
	山梨県の推計人口（外国人）	3
	人口・世帯増減数/増減率 対前月比	4
	要因別人口増減数/増減率 対前月比	4
	人口・世帯増減数/増減率 対前年比	5
	要因別人口増減数/増減率 対前年比	5

※ 山梨県常住人口調査結果に係る推計人口は、令和2年10月1日現在の国勢調査確定値を基準とし、その後の住民基本台帳法に基づく転入、転出、出生、死亡等の増減を加減して算定しています。

## 1 調査結果の概要

- ★ 令和6年11月1日現在の推計人口（令和2年国勢調査確定値基準）は、790,014人（男 388,396人 女 401,618人）で、前月に比べ 201人 の減少となった。  
このうち自然増減は、出生数が 364人 、死亡数が 924人 で、 560人 の減少となり、社会増減は、転入者数が 2,496人 、転出者数が 2,137人 で、359人 の増加となった。
- ★ 前年同月と比べると、この1年間に人口は 5,270人 減少し、その内訳は自然増減で 6,718人の減少、社会増減で 1,448人 の増加となっている。
- ★ 世帯数は 351,164世帯 で、前月に比べ 251世帯 の増加となった。前年同月と比べると、世帯数は 2,852世帯 の増加となっている。

## 2 1年間の人口移動状況

（単位：人、％）

	令和5年11月1日～令和6年10月31日までの人口移動の状況	
	増減数	増減率
自然増減数	△ 6,718	△ 0.84
出生数	4,360	-
死亡数	11,078	-
社会増減数	1,448	0.18
転入数	33,680	-
転出数	32,232	-
人口増減数	△ 5,270	△ 0.66

## 3 総人口の推移

（単位：人）

	総 数	増減数（前回差・前年差）		自然増減 （5年累計・年累計）	社会増減 （年累計）			
		男	女					
☆ S. 50. 10. 1	783,050	379,283	403,767	21,021	12,358	8,663	30,897	△ 12,688
☆ 55. 10. 1	804,256	391,649	412,607	21,206	12,366	8,840	24,927	△ 4,811
☆ 60. 10. 1	832,832	407,910	424,922	28,576	16,261	12,315	18,607	4,502
☆ H. 2. 10. 1	852,966	418,701	434,265	20,134	10,791	9,343	14,165	8,726
☆ 7. 10. 1	881,996	434,707	447,289	29,030	16,006	13,024	11,017	15,107
☆ 12. 10. 1	888,172	436,837	451,335	6,176	2,130	4,046	7,149	6,717
☆ 17. 10. 1	884,515	433,569	450,946	△ 3,657	△ 3,268	△ 389	802	△ 4,114
☆ 22. 10. 1	863,075	422,526	440,549	△ 21,440	△ 11,043	△ 10,397	△ 8,311	△ 11,422
☆ 27. 10. 1	834,930	408,327	426,603	△ 28,145	△ 14,199	△ 13,946	△ 16,200	△ 12,810
☆ 2. 10. 1	809,974	397,309	412,665	△ 5,846	△ 2,776	△ 3,070	△ 4,659	△ 1,187
3. 10. 1	805,338	395,248	410,090	△ 4,636	△ 2,061	△ 2,575	△ 4,942	306
4. 10. 1	801,620	393,694	407,926	△ 3,718	△ 1,554	△ 2,164	△ 5,826	2,108
5. 10. 1	795,544	390,909	404,635	△ 6,076	△ 2,785	△ 3,291	△ 6,645	569
6. 10. 1	790,215	388,456	401,759	△ 5,329	△ 2,453	△ 2,876	△ 6,771	1,442
	総 数	男	女	増減数（前月差）			自然増減 （前月差）	社会増減
R5. 11. 1	795,284	390,800	404,484	△ 260	△ 109	△ 151	△ 613	353
12. 1	794,745	390,509	404,236	△ 539	△ 291	△ 248	△ 622	83
R6. 1. 1	794,204	390,294	403,910	△ 541	△ 215	△ 326	△ 556	15
2. 1	793,146	389,777	403,369	△ 1,058	△ 517	△ 541	△ 847	△ 211
3. 1	792,492	389,485	403,007	△ 654	△ 292	△ 362	△ 602	△ 52
4. 1	790,368	388,398	401,970	△ 2,124	△ 1,087	△ 1,037	△ 686	△ 1,438
5. 1	791,481	389,089	402,392	1,113	691	422	△ 552	1,665
6. 1	791,233	388,956	402,277	△ 248	△ 133	△ 115	△ 487	239
7. 1	790,941	388,745	402,196	△ 292	△ 211	△ 81	△ 442	150
8. 1	790,808	388,741	402,067	△ 133	△ 4	△ 129	△ 427	294
9. 1	790,489	388,629	401,860	△ 319	△ 112	△ 207	△ 447	128
10. 1	790,215	388,456	401,759	△ 274	△ 173	△ 101	△ 490	216
11. 1	790,014	388,396	401,618	△ 201	△ 60	△ 141	△ 560	359
（令和5年11月1日～令和6年10月31日の自然増減・社会増減の合計）							△ 6,718	1,448

注） ☆の総数及び増減数は、国勢調査の確定値。したがって、自然増減・社会増減の計とは一致しない。

令和6年11月1日現在

山 梨 県 の 推 計 人 口 と 世 帯 数 ( 日 本 人 及 び 外 国 人 )

(単位：人)

市町村名	世 帯		人 口				令和6年10月中の人口増減												前月1日 現在人口
	世帯数	対前月 増減	総数	男	女	対前月 増減 ①+②	自 然 増 減			社 会 増 減									
							① 増減	出生	死亡	② 増減	計	転入			計	転出			
												県内	県外・国外	その他		県内	県外・国外	その他	
県合計	351,164	251	790,014	388,396	401,618	△ 201	△ 560	364	924	359	2,496	979	1,475	42	2,137	975	1,109	53	790,215
市部計	301,200	283	674,555	330,820	343,735	△ 94	△ 495	306	801	401	2,124	836	1,252	36	1,723	768	910	45	674,649
郡部計	49,964	△ 32	115,459	57,576	57,883	△ 107	△ 65	58	123	△ 42	372	143	223	6	414	207	199	8	115,566
甲府市	90,881	232	186,209	91,723	94,486	146	△ 89	99	188	235	732	223	497	12	497	199	281	17	186,063
富士吉田市	19,218	33	44,719	21,709	23,010	5	△ 45	19	64	50	150	65	84	1	100	53	46	1	44,714
都留市	14,286	△ 12	29,680	14,235	15,445	△ 27	△ 21	14	35	△ 6	70	21	48	1	76	26	47	3	29,707
山梨市	13,136	△ 5	31,888	15,317	16,571	△ 25	△ 42	8	50	17	73	42	31	0	56	32	22	2	31,913
大月市	9,148	△ 3	20,592	10,074	10,518	△ 34	△ 32	3	35	△ 2	34	10	24	0	36	6	30	0	20,626
韮崎市	11,771	△ 10	27,955	14,017	13,938	△ 41	△ 34	10	44	△ 7	77	35	39	3	84	43	40	1	27,996
南アルプス市	27,924	28	69,785	34,418	35,367	15	△ 38	36	74	53	176	115	61	0	123	52	68	3	69,770
北杜市	19,665	19	43,032	20,956	22,076	△ 25	△ 53	13	66	28	132	25	107	0	104	31	72	1	43,057
甲斐市	32,826	13	75,735	37,479	38,256	△ 4	△ 22	49	71	18	241	118	122	1	223	125	91	7	75,739
笛吹市	27,695	10	65,282	31,744	33,538	△ 24	△ 64	28	92	40	218	108	107	3	178	86	86	6	65,306
上野原市	9,449	△ 6	21,256	10,643	10,623	△ 27	△ 26	3	29	△ 1	55	7	47	1	56	8	46	2	21,283
甲州市	11,147	△ 14	27,559	13,277	14,282	△ 34	△ 19	15	34	△ 15	48	19	29	0	63	44	19	0	27,593
中央市	14,054	△ 2	30,863	15,238	15,625	△ 19	△ 10	9	19	△ 9	118	48	56	14	127	63	62	2	30,882
西八代郡	5,707	1	13,661	6,641	7,020	△ 8	△ 17	3	20	9	30	23	7	0	21	10	11	0	13,669
市川三郷町	5,707	1	13,661	6,641	7,020	△ 8	△ 17	3	20	9	30	23	7	0	21	10	11	0	13,669
南巨摩郡	13,147	△ 15	30,070	14,870	15,200	△ 78	△ 45	6	51	△ 33	52	24	26	2	85	49	32	4	30,148
早川町	612	△ 3	950	565	385	△ 10	△ 5	0	5	△ 5	1	0	1	0	6	3	3	0	960
身延町	4,228	△ 11	9,204	4,584	4,620	△ 36	△ 20	1	21	△ 16	8	3	5	0	24	14	9	1	9,240
南部町	2,690	△ 4	6,441	3,191	3,250	△ 8	△ 9	2	11	1	8	1	7	0	7	1	5	1	6,449
富士川町	5,617	3	13,475	6,530	6,945	△ 24	△ 11	3	14	△ 13	35	20	13	2	48	31	15	2	13,499
中巨摩郡	9,850	7	21,669	10,798	10,871	0	4	17	13	△ 4	98	45	52	1	102	69	33	0	21,669
昭和町	9,850	7	21,669	10,798	10,871	0	4	17	13	△ 4	98	45	52	1	102	69	33	0	21,669
南都留郡	20,668	△ 22	48,984	24,699	24,285	△ 19	△ 7	31	38	△ 12	191	51	137	3	203	77	122	4	49,003
道志村	604	△ 1	1,467	728	739	1	0	0	0	1	4	1	3	0	3	2	1	0	1,466
西桂町	1,475	△ 2	3,705	1,779	1,926	△ 15	△ 2	2	4	△ 13	3	1	2	0	16	9	7	0	3,720
忍野村	3,647	△ 16	9,285	5,108	4,177	△ 10	1	8	7	△ 11	35	6	29	0	46	19	25	2	9,295
山中湖村	2,197	△ 5	5,180	2,553	2,627	△ 9	△ 8	2	10	△ 1	25	5	20	0	26	4	21	1	5,189
鳴沢村	1,098	3	2,770	1,371	1,399	1	0	2	2	1	9	4	5	0	8	4	4	0	2,769
富士河口湖町	11,647	△ 1	26,577	13,160	13,417	13	2	17	15	11	115	34	78	3	104	39	64	1	26,564
北都留郡	592	△ 3	1,075	568	507	△ 2	0	1	1	△ 2	1	0	1	0	3	2	1	0	1,077
小菅村	319	△ 1	591	305	286	0	1	1	0	△ 1	0	0	0	0	1	0	1	0	591
丹波山村	273	△ 2	484	263	221	△ 2	△ 1	0	1	△ 1	1	0	1	0	2	2	0	0	486

注1) 転入・転出のうち、その他とは、転入の場合は職権記載等、転出の場合は職権消除等によるもの。

2) 「△」は、マイナスを示す。

令和6年11月1日現在

山 梨 県 の 推 計 人 口 ( 外 国 人 )

(単位：人)

市町村名	人 口				令和6年10月中の人口増減																前月1日 現在人口
	総数	男	女	対前月 増減 ①+②	自 然 増 減			社 会 増 減													
					① 増減	出生	死亡	② 増減	① 転入				② 転出								
									計	県内	県外	国外	その他	計	県内	県外	国外	その他			
県合計	20,340	9,954	10,386	341	17	19	2	324	727	84	193	421	29	403	85	156	114	48	19,999		
市部計	17,272	8,413	8,859	276	10	12	2	266	602	55	155	366	26	336	66	126	102	42	16,996		
郡部計	3,068	1,541	1,527	65	7	7	0	58	125	29	38	55	3	67	19	30	12	6	3,003		
甲府市	6,892	3,539	3,353	194	6	6	0	188	298	14	33	242	9	110	16	37	40	17	6,698		
富士吉田市	755	373	382	8	2	2	0	6	23	4	7	12	0	17	6	8	2	1	747		
都留市	654	302	352	5	0	0	0	5	24	2	13	8	1	19	4	7	5	3	649		
山梨市	302	125	177	△ 1	0	0	0	△ 1	9	1	3	5	0	10	3	5	1	1	303		
大月市	282	158	124	2	0	0	0	2	9	0	7	2	0	7	0	4	3	0	280		
韮崎市	658	334	324	0	0	0	0	0	15	5	7	2	1	15	7	7	0	1	658		
南アルプス市	1,353	632	721	10	0	0	0	10	33	7	12	14	0	23	6	5	9	3	1,343		
北杜市	727	330	397	17	1	1	0	16	26	0	12	14	0	10	0	2	7	1	710		
甲斐市	1,356	605	751	11	2	2	0	9	36	4	12	20	0	27	6	8	6	7	1,345		
笛吹市	1,455	641	814	21	△ 2	0	2	23	61	5	30	25	1	38	4	19	10	5	1,434		
上野原市	531	312	219	7	0	0	0	7	16	1	8	7	0	9	0	5	2	2	524		
甲州市	263	122	141	△ 2	0	0	0	△ 2	4	0	1	3	0	6	2	3	1	0	265		
中央市	2,044	940	1,104	4	1	1	0	3	48	12	10	12	14	45	12	16	16	1	2,040		
西八代郡	257	123	134	6	1	1	0	5	6	6	0	0	0	1	1	0	0	0	251		
市川三郷町	257	123	134	6	1	1	0	5	6	6	0	0	0	1	1	0	0	0	251		
南巨摩郡	505	290	215	5	0	0	0	5	14	5	6	2	1	9	0	3	2	4	500		
早川町	11	5	6	△ 3	0	0	0	△ 3	0	0	0	0	0	3	0	1	2	0	14		
身延町	167	118	49	0	0	0	0	0	2	0	1	1	0	2	0	1	0	1	167		
南部町	73	49	24	1	0	0	0	1	2	0	2	0	0	1	0	0	0	1	72		
富士川町	254	118	136	7	0	0	0	7	10	5	3	1	1	3	0	1	0	2	247		
中巨摩郡	707	306	401	12	1	1	0	11	26	5	8	12	1	15	9	4	2	0	695		
昭和町	707	306	401	12	1	1	0	11	26	5	8	12	1	15	9	4	2	0	695		
南都留郡	1,586	814	772	42	5	5	0	37	79	13	24	41	1	42	9	23	8	2	1,544		
道志村	14	7	7	0	0	0	0	0	0	0	0	0	0	0	0	0	0	0	14		
西桂町	39	17	22	△ 1	0	0	0	△ 1	0	0	0	0	0	1	0	1	0	0	40		
忍野村	280	158	122	△ 2	1	1	0	△ 3	7	0	1	6	0	10	4	4	2	0	282		
山中湖村	249	133	116	10	1	1	0	9	15	4	8	3	0	6	1	4	0	1	239		
鳴沢村	38	22	16	0	0	0	0	0	1	1	0	0	0	1	1	0	0	0	38		
富士河口湖町	966	477	489	35	3	3	0	32	56	8	15	32	1	24	3	14	6	1	931		
北都留郡	13	8	5	0	0	0	0	0	0	0	0	0	0	0	0	0	0	0	13		
小菅村	9	7	2	0	0	0	0	0	0	0	0	0	0	0	0	0	0	0	9		
丹波山村	4	1	3	0	0	0	0	0	0	0	0	0	0	0	0	0	0	0	4		

注1) 転入・転出のうち、その他とは、転入の場合は職権記載等、転出の場合は職権消除等によるもの。

2) 「△」は、マイナスを示す。

人口・世帯増減数/増減率 対前月比 [人, %]

	人 口						世 帯					
	当月	前月	増減数	順位	増減率	順位	当月	前月	増減数	順位	増減率	順位
県合計	790,014	790,215	△ 201		△ 0.03		351,164	350,913	251		0.07	
甲府市	186,209	186,063	146	1	0.08	1	90,881	90,649	232	1	0.26	2
富士吉田市	44,719	44,714	5	4	0.01	6	19,218	19,185	33	2	0.17	3
都留市	29,680	29,707	△ 27	22	△ 0.09	15	14,286	14,298	△ 12	25	△ 0.08	16
山梨市	31,888	31,913	△ 25	20	△ 0.08	14	13,136	13,141	△ 5	20	△ 0.04	14
大月市	20,592	20,626	△ 34	24	△ 0.16	21	9,148	9,151	△ 3	17	△ 0.03	13
韮崎市	27,955	27,996	△ 41	27	△ 0.15	20	11,771	11,781	△ 10	23	△ 0.08	16
南アルプス市	69,785	69,770	15	2	0.02	5	27,924	27,896	28	3	0.10	4
北杜市	43,032	43,057	△ 25	20	△ 0.06	11	19,665	19,646	19	4	0.10	4
甲斐市	75,735	75,739	△ 4	10	△ 0.01	9	32,826	32,813	13	5	0.04	8
笛吹市	65,282	65,306	△ 24	18	△ 0.04	10	27,695	27,685	10	6	0.04	8
上野原市	21,256	21,283	△ 27	22	△ 0.13	19	9,449	9,455	△ 6	22	△ 0.06	15
甲州市	27,559	27,593	△ 34	24	△ 0.12	17	11,147	11,161	△ 14	26	△ 0.13	18
中央市	30,863	30,882	△ 19	17	△ 0.06	11	14,054	14,056	△ 2	14	△ 0.01	11
市川三郷町	13,661	13,669	△ 8	11	△ 0.06	11	5,707	5,706	1	10	0.02	10
早川町	950	960	△ 10	14	△ 1.04	27	612	615	△ 3	17	△ 0.49	26
身延町	9,204	9,240	△ 36	26	△ 0.39	24	4,228	4,239	△ 11	24	△ 0.26	23
南部町	6,441	6,449	△ 8	11	△ 0.12	17	2,690	2,694	△ 4	19	△ 0.15	20
富士川町	13,475	13,499	△ 24	18	△ 0.18	23	5,617	5,614	3	8	0.05	7
昭和町	21,669	21,669	0	7	0.00	7	9,850	9,843	7	7	0.07	6
道志村	1,467	1,466	1	5	0.07	2	604	605	△ 1	11	△ 0.17	21
西桂町	3,705	3,720	△ 15	16	△ 0.40	25	1,475	1,477	△ 2	14	△ 0.14	19
忍野村	9,285	9,295	△ 10	14	△ 0.11	16	3,647	3,663	△ 16	27	△ 0.44	25
山中湖村	5,180	5,189	△ 9	13	△ 0.17	22	2,197	2,202	△ 5	20	△ 0.23	22
鳴沢村	2,770	2,769	1	5	0.04	4	1,098	1,095	3	8	0.27	1
富士河口湖町	26,577	26,564	13	3	0.05	3	11,647	11,648	△ 1	11	△ 0.01	11
小菅村	591	591	0	7	0.00	7	319	320	△ 1	11	△ 0.31	24
丹波山村	484	486	△ 2	9	△ 0.41	26	273	275	△ 2	14	△ 0.73	27
市部計	674,555	674,649	△ 94		△ 0.01		301,200	300,917	283		0.09	
郡部計	115,459	115,566	△ 107		△ 0.09		49,964	49,996	△ 32		△ 0.06	
西八代郡	13,661	13,669	△ 8		△ 0.06		5,707	5,706	1		0.02	
南巨摩郡	30,070	30,148	△ 78		△ 0.26		13,147	13,162	△ 15		△ 0.11	
中巨摩郡	21,669	21,669	0		0.00		9,850	9,843	7		0.07	
南都留郡	48,984	49,003	△ 19		△ 0.04		20,668	20,690	△ 22		△ 0.11	
北都留郡	1,075	1,077	△ 2		△ 0.19		592	595	△ 3		△ 0.50	

要因別人口増減数/増減率 対前月比 [人, %]

	自然増減						社会増減					
	出生	死亡	増減数	順位	増減率	順位	転入	転出	増減数	順位	増減率	順位
県合計	364	924	△ 560		△ 0.07		2,496	2,137	359		0.05	
甲府市	99	188	△ 89	27	△ 0.05	9	732	497	235	1	0.13	1
富士吉田市	19	64	△ 45	24	△ 0.10	15	150	100	50	3	0.11	2
都留市	14	35	△ 21	17	△ 0.07	12	70	76	△ 6	20	△ 0.02	15
山梨市	8	50	△ 42	23	△ 0.13	21	73	56	17	7	0.05	8
大月市	3	35	△ 32	20	△ 0.16	24	34	36	△ 2	17	△ 0.01	14
韮崎市	10	44	△ 34	21	△ 0.12	17	77	84	△ 7	21	△ 0.03	18
南アルプス市	36	74	△ 38	22	△ 0.05	9	176	123	53	2	0.08	3
北杜市	13	66	△ 53	25	△ 0.12	17	132	104	28	5	0.07	4
甲斐市	49	71	△ 22	18	△ 0.03	7	241	223	18	6	0.02	11
笛吹市	28	92	△ 64	26	△ 0.10	15	218	178	40	4	0.06	7
上野原市	3	29	△ 26	19	△ 0.12	17	55	56	△ 1	13	0.00	13
甲州市	15	34	△ 19	15	△ 0.07	12	48	63	△ 15	26	△ 0.05	20
中央市	9	19	△ 10	12	△ 0.03	7	118	127	△ 9	22	△ 0.03	18
市川三郷町	3	20	△ 17	14	△ 0.12	17	30	21	9	9	0.07	4
早川町	0	5	△ 5	9	△ 0.52	27	1	6	△ 5	19	△ 0.52	27
身延町	1	21	△ 20	16	△ 0.22	26	8	24	△ 16	27	△ 0.17	23
南部町	2	11	△ 9	11	△ 0.14	22	8	7	1	10	0.02	11
富士川町	3	14	△ 11	13	△ 0.08	14	35	48	△ 13	24	△ 0.10	21
昭和町	17	13	4	1	0.02	2	98	102	△ 4	18	△ 0.02	15
道志村	0	0	0	5	0.00	5	4	3	1	10	0.07	4
西桂町	2	4	△ 2	8	△ 0.05	9	3	16	△ 13	24	△ 0.35	26
忍野村	8	7	1	3	0.01	3	35	46	△ 11	23	△ 0.12	22
山中湖村	2	10	△ 8	10	△ 0.15	23	25	26	△ 1	13	△ 0.02	15
鳴沢村	2	2	0	5	0.00	5	9	8	1	10	0.04	9
富士河口湖町	17	15	2	2	0.01	3	115	104	11	8	0.04	9
小菅村	1	0	1	3	0.17	1	0	1	△ 1	13	△ 0.17	23
丹波山村	0	1	△ 1	7	△ 0.21	25	1	2	△ 1	13	△ 0.21	25
市部計	306	801	△ 495		△ 0.07		2,124	1,723	401		0.06	
郡部計	58	123	△ 65		△ 0.06		372	414	△ 42		△ 0.04	
西八代郡	3	20	△ 17		△ 0.12		30	21	9		0.07	
南巨摩郡	6	51	△ 45		△ 0.15		52	85	△ 33		△ 0.11	
中巨摩郡	17	13	4		0.02		98	102	△ 4		△ 0.02	
南都留郡	31	38	△ 7		△ 0.01		191	203	△ 12		△ 0.02	
北都留郡	1	1	0		0.00		1	3	△ 2		△ 0.19	

人口・世帯増減数/増減率 対前年比 [人, %]

	人 口						世 帯					
	当月	前年	増減数	順位	増減率	順位	当月	前年	増減数	順位	増減率	順位
県合計	790,014	795,284	△ 5,270		△ 0.66		351,164	348,312	2,852		0.82	
甲府市	186,209	187,487	△ 1,278	27	△ 0.68	11	90,881	90,296	585	1	0.65	11
富士吉田市	44,719	45,089	△ 370	20	△ 0.82	12	19,218	18,886	332	4	1.76	4
都留市	29,680	30,054	△ 374	21	△ 1.24	14	14,286	14,248	38	12	0.27	13
山梨市	31,888	32,315	△ 427	24	△ 1.32	16	13,136	13,159	△ 23	25	△ 0.17	19
大月市	20,592	21,031	△ 439	25	△ 2.09	22	9,148	9,147	1	17	0.01	17
韮崎市	27,955	28,245	△ 290	19	△ 1.03	13	11,771	11,702	69	11	0.59	12
南アルプス市	69,785	69,682	103	3	0.15	4	27,924	27,436	488	2	1.78	3
北杜市	43,032	43,161	△ 129	14	△ 0.30	8	19,665	19,388	277	5	1.43	6
甲斐市	75,735	75,799	△ 64	12	△ 0.08	5	32,826	32,415	411	3	1.27	8
笛吹市	65,282	65,569	△ 287	18	△ 0.44	9	27,695	27,510	185	7	0.67	10
上野原市	21,256	21,675	△ 419	23	△ 1.93	19	9,449	9,433	16	13	0.17	14
甲州市	27,559	28,025	△ 466	26	△ 1.66	18	11,147	11,168	△ 21	24	△ 0.19	20
中央市	30,863	30,887	△ 24	9	△ 0.08	5	14,054	13,873	181	8	1.30	7
市川三郷町	13,661	13,885	△ 224	17	△ 1.61	17	5,707	5,709	△ 2	18	△ 0.04	18
早川町	950	969	△ 19	7	△ 1.96	20	612	617	△ 5	20	△ 0.81	22
身延町	9,204	9,589	△ 385	22	△ 4.02	27	4,228	4,337	△ 109	27	△ 2.51	27
南部町	6,441	6,598	△ 157	15	△ 2.38	23	2,690	2,708	△ 18	23	△ 0.66	21
富士川町	13,475	13,646	△ 171	16	△ 1.25	15	5,617	5,613	4	15	0.07	16
昭和町	21,669	21,514	155	2	0.72	3	9,850	9,697	153	9	1.58	5
道志村	1,467	1,498	△ 31	10	△ 2.07	21	604	613	△ 9	22	△ 1.47	24
西桂町	3,705	3,820	△ 115	13	△ 3.01	24	1,475	1,501	△ 26	26	△ 1.73	26
忍野村	9,285	9,339	△ 54	11	△ 0.58	10	3,647	3,644	3	16	0.08	15
山中湖村	5,180	5,141	39	4	0.76	1	2,197	2,108	89	10	4.22	1
鳴沢村	2,770	2,777	△ 7	5	△ 0.25	7	1,098	1,086	12	14	1.10	9
富士河口湖町	26,577	26,378	199	1	0.75	2	11,647	11,417	230	6	2.01	2
小菅村	591	611	△ 20	8	△ 3.27	26	319	324	△ 5	20	△ 1.54	25
丹波山村	484	500	△ 16	6	△ 3.20	25	273	277	△ 4	19	△ 1.44	23
市部計	674,555	679,019	△ 4,464		△ 0.66		301,200	298,661	2,539		0.85	
郡部計	115,459	116,265	△ 806		△ 0.69		49,964	49,651	313		0.63	
西八代郡	13,661	13,885	△ 224		△ 1.61		5,707	5,709	△ 2		△ 0.04	
南巨摩郡	30,070	30,802	△ 732		△ 2.38		13,147	13,275	△ 128		△ 0.96	
中巨摩郡	21,669	21,514	155		0.72		9,850	9,697	153		1.58	
南都留郡	48,984	48,953	31		0.06		20,668	20,369	299		1.47	
北都留郡	1,075	1,111	△ 36		△ 3.24		592	601	△ 9		△ 1.50	

要因別人口増減数/増減率 対前年比 [人, %]

	自然増減						社会増減					
	出生	死亡	増減数	順位	増減率	順位	転入	転出	増減数	順位	増減率	順位
県合計	4,360	11,078	△ 6,718		△ 0.84		33,680	32,232	1,448		0.18	
甲府市	1,104	2,551	△ 1,447	27	△ 0.77	9	8,783	8,614	169	6	0.09	12
富士吉田市	226	624	△ 398	24	△ 0.88	13	1,708	1,680	28	11	0.06	13
都留市	157	421	△ 264	15	△ 0.88	13	1,351	1,461	△ 110	25	△ 0.37	18
山梨市	149	543	△ 394	23	△ 1.22	16	906	939	△ 33	19	△ 0.10	16
大月市	49	390	△ 341	20	△ 1.62	23	596	694	△ 98	24	△ 0.47	19
韮崎市	117	385	△ 268	16	△ 0.95	15	1,137	1,159	△ 22	18	△ 0.08	15
南アルプス市	476	822	△ 346	21	△ 0.50	6	2,355	1,906	449	2	0.64	6
北杜市	169	765	△ 596	26	△ 1.38	20	1,940	1,473	467	1	1.08	4
甲斐市	539	814	△ 275	17	△ 0.36	3	3,320	3,109	211	4	0.28	9
笛吹市	407	889	△ 482	25	△ 0.74	7	2,538	2,343	195	5	0.30	8
上野原市	66	355	△ 289	19	△ 1.33	17	684	814	△ 130	27	△ 0.60	21
甲州市	117	495	△ 378	22	△ 1.35	18	733	821	△ 88	23	△ 0.31	17
中央市	152	294	△ 142	12	△ 0.46	4	1,811	1,693	118	8	0.38	7
市川三郷町	43	263	△ 220	14	△ 1.58	22	387	391	△ 4	14	△ 0.03	14
早川町	4	24	△ 20	6	△ 2.06	25	49	48	1	13	0.10	11
身延町	17	292	△ 275	17	△ 2.87	27	260	370	△ 110	25	△ 1.15	24
南部町	18	128	△ 110	10	△ 1.67	24	137	184	△ 47	21	△ 0.71	22
富士川町	49	246	△ 197	13	△ 1.44	21	480	454	26	12	0.19	10
昭和町	176	183	△ 7	2	△ 0.03	1	1,430	1,268	162	7	0.75	5
道志村	7	20	△ 13	5	△ 0.87	12	48	66	△ 18	17	△ 1.20	25
西桂町	15	45	△ 30	7	△ 0.79	10	98	183	△ 85	22	△ 2.23	26
忍野村	84	93	△ 9	3	△ 0.10	2	652	697	△ 45	20	△ 0.48	20
山中湖村	32	71	△ 39	9	△ 0.76	8	457	379	78	9	1.52	1
鳴沢村	10	48	△ 38	8	△ 1.37	19	119	88	31	10	1.12	3
富士河口湖町	170	293	△ 123	11	△ 0.47	5	1,635	1,313	322	3	1.22	2
小菅村	6	11	△ 5	1	△ 0.82	11	32	47	△ 15	16	△ 2.45	27
丹波山村	1	13	△ 12	4	△ 2.40	26	34	38	△ 4	14	△ 0.80	23
市部計	3,728	9,348	△ 5,620		△ 0.83		27,862	26,706	1,156		0.17	
郡部計	632	1,730	△ 1,098		△ 0.94		5,818	5,526	292		0.25	
西八代郡	43	263	△ 220		△ 1.58		387	391	△ 4		△ 0.03	
南巨摩郡	88	690	△ 602		△ 1.95		926	1,056	△ 130		△ 0.42	
中巨摩郡	176	183	△ 7		△ 0.03		1,430	1,268	162		0.75	
南都留郡	318	570	△ 252		△ 0.51		3,009	2,726	283		0.58	
北都留郡	7	24	△ 17		△ 1.53		66	85	△ 19		△ 1.71	