

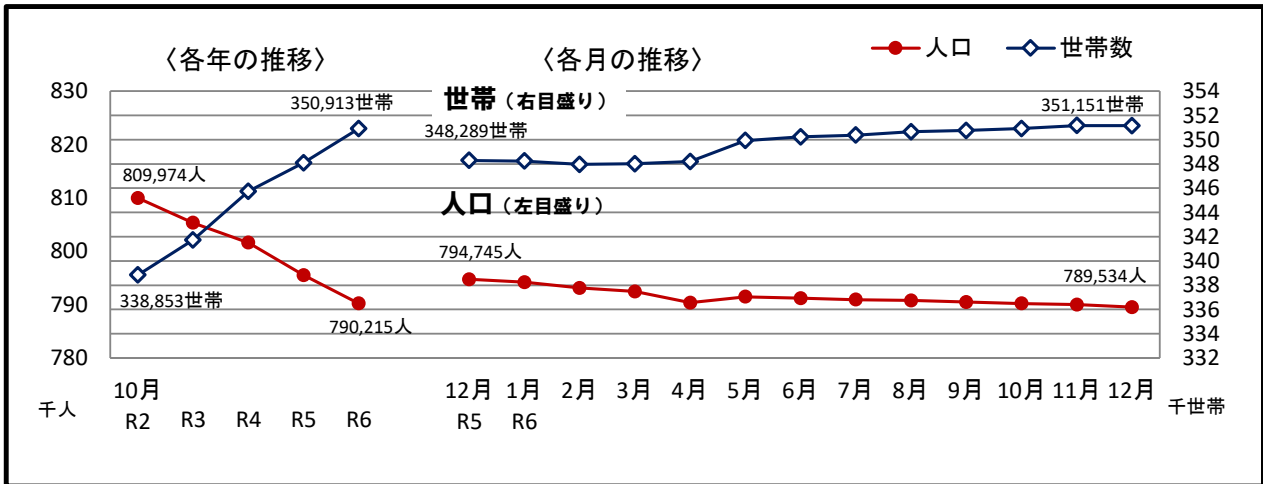


# 山梨県常住人口調査結果

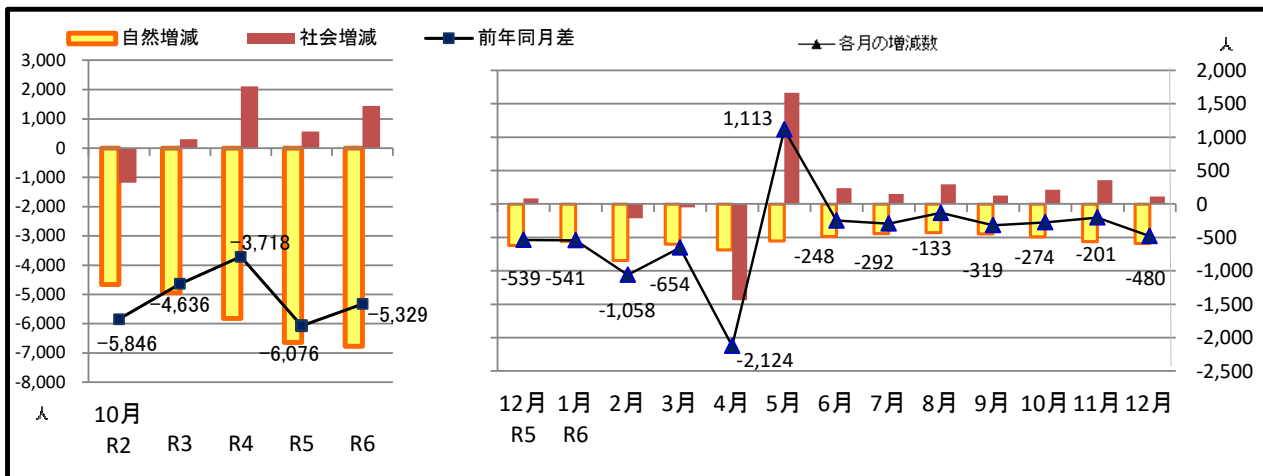
令和6年12月1日現在

		前月差	前年同月差
★ 推計人口	789,534 人	△ 480 人	△ 5,211 人
★ 世帯数	351,151 世帯	△ 13 世帯	2,862 世帯

## 人口及び世帯数の推移



## 各年及び各月の人口増減の推移



県民生活部 統計調査課

＜問い合わせ先＞ 調査第一担当  
 電話 : 055-223-1343  
 FAX : 055-223-1347  
 E-Mail : toukei@pref.yamanashi.lg.jp  
 HP : [https://www.pref.yamanashi.jp/toukei\\_2/](https://www.pref.yamanashi.jp/toukei_2/)

## 目 次

1	調査結果の概要	1
2	1年間の人口移動状況	1
3	総人口の推移	1
	山梨県の推計人口と世帯数（日本人及び外国人）	2
	山梨県の推計人口（外国人）	3
	人口・世帯増減数/増減率 対前月比	4
	要因別人口増減数/増減率 対前月比	4
	人口・世帯増減数/増減率 対前年比	5
	要因別人口増減数/増減率 対前年比	5

※ 山梨県常住人口調査結果に係る推計人口は、令和2年10月1日現在の国勢調査確定値を基準とし、その後の住民基本台帳法に基づく転入、転出、出生、死亡等の増減を加減して算定しています。

## 1 調査結果の概要

- ★ 令和6年12月1日現在の推計人口（令和2年国勢調査確定値基準）は、789,534人（男 388,190人 女 401,344人）で、前月に比べ480人の減少となった。  
このうち自然増減は、出生数が334人、死亡数が925人で、591人の減少となり、社会増減は、転入者数が1,973人、転出者数が1,862人で、111人の増加となった。
- ★ 前年同月と比べると、この1年間に人口は5,211人減少し、その内訳は自然増減で6,687人の減少、社会増減で1,476人の増加となっている。
- ★ 世帯数は351,151世帯で、前月に比べ13世帯の減少となった。前年同月と比べると、世帯数は2,862世帯の増加となっている。

## 2 1年間の人口移動状況

（単位：人、％）

	令和5年12月1日～令和6年11月30日までの人口移動の状況	
	増減数	増減率
自然増減数	△ 6,687	△ 0.84
出生数	4,310	-
死亡数	10,997	-
社会増減数	1,476	0.19
転入数	33,586	-
転出数	32,110	-
人口増減数	△ 5,211	△ 0.66

## 3 総人口の推移

（単位：人）

	総数	増減数（前回差・前年差）		自然増減 （5年累計・年累計）	社会増減 （年累計）				
		男	女						
☆ S. 50. 10. 1	783,050	379,283	403,767	21,021	12,358	8,663	30,897	△ 12,688	
☆ 55. 10. 1	804,256	391,649	412,607	21,206	12,366	8,840	24,927	△ 4,811	
☆ 60. 10. 1	832,832	407,910	424,922	28,576	16,261	12,315	18,607	4,502	
☆ H. 2. 10. 1	852,966	418,701	434,265	20,134	10,791	9,343	14,165	8,726	
☆ 7. 10. 1	881,996	434,707	447,289	29,030	16,006	13,024	11,017	15,107	
☆ 12. 10. 1	888,172	436,837	451,335	6,176	2,130	4,046	7,149	6,717	
☆ 17. 10. 1	884,515	433,569	450,946	△ 3,657	△ 3,268	△ 389	802	△ 4,114	
☆ 22. 10. 1	863,075	422,526	440,549	△ 21,440	△ 11,043	△ 10,397	△ 8,311	△ 11,422	
☆ 27. 10. 1	834,930	408,327	426,603	△ 28,145	△ 14,199	△ 13,946	△ 16,200	△ 12,810	
☆ 2. 10. 1	809,974	397,309	412,665	△ 5,846	△ 2,776	△ 3,070	△ 4,659	△ 1,187	
3. 10. 1	805,338	395,248	410,090	△ 4,636	△ 2,061	△ 2,575	△ 4,942	306	
4. 10. 1	801,620	393,694	407,926	△ 3,718	△ 1,554	△ 2,164	△ 5,826	2,108	
5. 10. 1	795,544	390,909	404,635	△ 6,076	△ 2,785	△ 3,291	△ 6,645	569	
6. 10. 1	790,215	388,456	401,759	△ 5,329	△ 2,453	△ 2,876	△ 6,771	1,442	
	総数	男	女	増減数（前月差）			自然増減 （前月差）	社会増減	
R5. 12. 1	794,745	390,509	404,236	△ 539	△ 291	△ 248	△ 622	83	
R6. 1. 1	794,204	390,294	403,910	△ 541	△ 215	△ 326	△ 556	15	
2. 1	793,146	389,777	403,369	△ 1,058	△ 517	△ 541	△ 847	△ 211	
3. 1	792,492	389,485	403,007	△ 654	△ 292	△ 362	△ 602	△ 52	
4. 1	790,368	388,398	401,970	△ 2,124	△ 1,087	△ 1,037	△ 686	△ 1,438	
5. 1	791,481	389,089	402,392	1,113	691	422	△ 552	1,665	
6. 1	791,233	388,956	402,277	△ 248	△ 133	△ 115	△ 487	239	
7. 1	790,941	388,745	402,196	△ 292	△ 211	△ 81	△ 442	150	
8. 1	790,808	388,741	402,067	△ 133	△ 4	△ 129	△ 427	294	
9. 1	790,489	388,629	401,860	△ 319	△ 112	△ 207	△ 447	128	
10. 1	790,215	388,456	401,759	△ 274	△ 173	△ 101	△ 490	216	
11. 1	790,014	388,396	401,618	△ 201	△ 60	△ 141	△ 560	359	
12. 1	789,534	388,190	401,344	△ 480	△ 206	△ 274	△ 591	111	
							（令和5年12月1日～令和6年11月30日の自然増減・社会増減の合計）	△ 6,687	1,476

注） ☆の総数及び増減数は、国勢調査の確定値。したがって、自然増減・社会増減の計とは一致しない。

令和6年12月1日現在

山 梨 県 の 推 計 人 口 と 世 帯 数 ( 日 本 人 及 び 外 国 人 )

(単位：人)

市町村名	世 帯		人 口				令和6年11月中の人口増減												前月1日 現在人口
	世帯数	対前月 増減	総数	男	女	対前月 増減 ①+②	自 然 増 減			社 会 増 減									
							① 増減	出生	死亡	② 増減	計	転入			計	転出			
												県内	県外・国外	その他		県内	県外・国外	その他	
県合計	351,151	△ 13	789,534	388,190	401,344	△ 480	△ 591	334	925	111	1,973	903	1,023	47	1,862	893	919	50	790,014
市部計	301,149	△ 51	674,120	330,619	343,501	△ 435	△ 504	283	787	69	1,612	756	819	37	1,543	760	741	42	674,555
郡部計	50,002	38	115,414	57,571	57,843	△ 45	△ 87	51	138	42	361	147	204	10	319	133	178	8	115,459
甲府市	90,846	△ 35	186,091	91,681	94,410	△ 118	△ 117	88	205	△ 1	433	210	216	7	434	215	204	15	186,209
富士吉田市	19,225	7	44,697	21,709	22,988	△ 22	△ 31	20	51	9	113	44	61	8	104	44	59	1	44,719
都留市	14,282	△ 4	29,659	14,222	15,437	△ 21	△ 26	11	37	5	55	23	29	3	50	21	28	1	29,680
山梨市	13,148	12	31,885	15,314	16,571	△ 3	△ 25	10	35	22	68	38	30	0	46	24	22	0	31,888
大月市	9,148	0	20,570	10,063	10,507	△ 22	△ 30	2	32	8	38	10	28	0	30	14	15	1	20,592
韮崎市	11,780	9	27,968	14,016	13,952	13	△ 15	10	25	28	83	56	26	1	55	33	19	3	27,955
南アルプス市	27,972	48	69,777	34,412	35,365	△ 8	△ 44	35	79	36	157	100	55	2	121	67	52	2	69,785
北杜市	19,636	△ 29	42,936	20,918	22,018	△ 96	△ 74	8	82	△ 22	104	13	88	3	126	42	80	4	43,032
甲斐市	32,811	△ 15	75,685	37,435	38,250	△ 50	△ 30	44	74	△ 20	187	93	88	6	207	116	86	5	75,735
笛吹市	27,670	△ 25	65,258	31,728	33,530	△ 24	△ 40	35	75	16	176	80	94	2	160	100	58	2	65,282
上野原市	9,433	△ 16	21,215	10,621	10,594	△ 41	△ 23	2	25	△ 18	32	4	26	2	50	13	36	1	21,256
甲州市	11,146	△ 1	27,524	13,254	14,270	△ 35	△ 41	6	47	6	52	28	24	0	46	25	19	2	27,559
中央市	14,052	△ 2	30,855	15,246	15,609	△ 8	△ 8	12	20	0	114	57	54	3	114	46	63	5	30,863
西八代郡	5,708	1	13,642	6,640	7,002	△ 19	△ 14	7	21	△ 5	28	20	8	0	33	14	19	0	13,661
市川三郷町	5,708	1	13,642	6,640	7,002	△ 19	△ 14	7	21	△ 5	28	20	8	0	33	14	19	0	13,661
南巨摩郡	13,146	△ 1	30,029	14,863	15,166	△ 41	△ 43	11	54	2	58	18	39	1	56	30	25	1	30,070
早川町	610	△ 2	947	563	384	△ 3	0	1	1	△ 3	0	0	0	3	0	3	0	0	950
身延町	4,241	13	9,202	4,594	4,608	△ 2	△ 16	1	17	14	30	3	26	1	16	10	6	0	9,204
南部町	2,684	△ 6	6,425	3,183	3,242	△ 16	△ 16	1	17	0	8	1	7	0	8	2	6	0	6,441
富士川町	5,611	△ 6	13,455	6,523	6,932	△ 20	△ 11	8	19	△ 9	20	14	6	0	29	18	10	1	13,475
中巨摩郡	9,869	19	21,687	10,798	10,889	18	△ 7	11	18	25	93	60	33	0	68	37	31	0	21,669
昭和町	9,869	19	21,687	10,798	10,889	18	△ 7	11	18	25	93	60	33	0	68	37	31	0	21,669
南都留郡	20,691	23	48,983	24,701	24,282	△ 1	△ 22	22	44	21	178	46	123	9	157	52	98	7	48,984
道志村	605	1	1,466	727	739	△ 1	0	1	1	△ 1	1	0	1	0	2	0	2	0	1,467
西桂町	1,478	3	3,703	1,780	1,923	△ 2	△ 3	2	5	1	5	2	2	1	4	1	3	0	3,705
忍野村	3,656	9	9,282	5,111	4,171	△ 3	△ 6	2	8	3	36	15	18	3	33	12	20	1	9,285
山中湖村	2,202	5	5,189	2,555	2,634	9	△ 1	2	3	10	37	2	34	1	27	10	16	1	5,180
鳴沢村	1,096	△ 2	2,764	1,367	1,397	△ 6	△ 3	0	3	△ 3	7	3	4	0	10	3	7	0	2,770
富士河口湖町	11,654	7	26,579	13,161	13,418	2	△ 9	15	24	11	92	24	64	4	81	26	50	5	26,577
北都留郡	588	△ 4	1,073	569	504	△ 2	△ 1	0	1	△ 1	4	3	1	0	5	0	5	0	1,075
小菅村	317	△ 2	589	306	283	△ 2	△ 1	0	1	△ 1	4	3	1	0	5	0	5	0	591
丹波山村	271	△ 2	484	263	221	0	0	0	0	0	0	0	0	0	0	0	0	0	484

注1) 転入・転出のうち、その他とは、転入の場合は職権記載等、転出の場合は職権消除等によるもの。

2) 「△」は、マイナスを示す。

令和6年12月1日現在

山 梨 県 の 推 計 人 口 ( 外 国 人 )

(単位：人)

市町村名	人 口				令和6年11月中の人口増減																前月1日 現在人口
	総数	男	女	対前月 増減 ①+②	自 然 増 減			社 会 増 減													
					① 増減	出生	死亡	② 増減	① 転入				② 転出								
									計	県内	県外	国外	その他	計	県内	県外	国外	その他			
県合計	20,465	10,038	10,427	125	7	9	2	118	443	64	148	207	24	325	62	123	99	41	20,340		
市部計	17,352	8,468	8,884	80	6	8	2	74	323	46	116	144	17	249	47	93	76	33	17,272		
郡部計	3,113	1,570	1,543	45	1	1	0	44	120	18	32	63	7	76	15	30	23	8	3,068		
甲府市	6,910	3,547	3,363	18	3	5	2	15	73	9	22	37	5	58	17	14	13	14	6,892		
富士吉田市	764	376	388	9	0	0	0	9	22	4	9	8	1	13	1	8	3	1	755		
都留市	656	301	355	2	0	0	0	2	12	2	4	3	3	10	3	4	2	1	654		
山梨市	308	130	178	6	0	0	0	6	15	1	1	13	0	9	1	5	3	0	302		
大月市	293	168	125	11	0	0	0	11	16	0	13	3	0	5	0	3	1	1	282		
韮崎市	662	335	327	4	1	1	0	3	12	8	3	0	1	9	2	1	4	2	658		
南アルプス市	1,365	647	718	12	1	1	0	11	34	6	14	13	1	23	5	11	5	2	1,353		
北杜市	726	326	400	△ 1	1	1	0	△ 2	15	0	5	10	0	17	0	6	9	2	727		
甲斐市	1,345	596	749	△ 11	0	0	0	△ 11	27	3	6	15	3	38	3	14	18	3	1,356		
笛吹市	1,470	649	821	15	0	0	0	15	40	1	14	24	1	25	6	12	5	2	1,455		
上野原市	537	318	219	6	0	0	0	6	10	0	6	3	1	4	0	4	0	0	531		
甲州市	263	123	140	0	0	0	0	0	5	1	1	3	0	5	0	1	2	2	263		
中央市	2,053	952	1,101	9	0	0	0	9	42	11	18	12	1	33	9	10	11	3	2,044		
西八代郡	255	122	133	△ 2	0	0	0	△ 2	5	0	4	1	0	7	0	0	7	0	257		
市川三郷町	255	122	133	△ 2	0	0	0	△ 2	5	0	4	1	0	7	0	0	7	0	257		
南巨摩郡	529	312	217	24	1	1	0	23	31	8	0	23	0	8	1	2	4	1	505		
早川町	11	5	6	0	0	0	0	0	0	0	0	0	0	0	0	0	0	0	11		
身延町	185	136	49	18	0	0	0	18	21	0	0	21	0	3	1	1	1	0	167		
南部町	72	48	24	△ 1	0	0	0	△ 1	0	0	0	0	0	1	0	1	0	0	73		
富士川町	261	123	138	7	1	1	0	6	10	8	0	2	0	4	0	0	3	1	254		
中巨摩郡	716	309	407	9	0	0	0	9	26	8	12	6	0	17	9	2	6	0	707		
昭和町	716	309	407	9	0	0	0	9	26	8	12	6	0	17	9	2	6	0	707		
南都留郡	1,600	819	781	14	0	0	0	14	58	2	16	33	7	44	5	26	6	7	1,586		
道志村	14	7	7	0	0	0	0	0	0	0	0	0	0	0	0	0	0	0	14		
西桂町	39	18	21	0	0	0	0	0	3	1	0	1	1	3	0	3	0	0	39		
忍野村	287	163	124	7	0	0	0	7	9	0	1	6	2	2	0	1	0	1	280		
山中湖村	254	132	122	5	0	0	0	5	14	0	8	5	1	9	1	7	0	1	249		
鳴沢村	37	21	16	△ 1	0	0	0	△ 1	0	0	0	0	0	1	0	1	0	0	38		
富士河口湖町	969	478	491	3	0	0	0	3	32	1	7	21	3	29	4	14	6	5	966		
北都留郡	13	8	5	0	0	0	0	0	0	0	0	0	0	0	0	0	0	0	13		
小菅村	9	7	2	0	0	0	0	0	0	0	0	0	0	0	0	0	0	0	9		
丹波山村	4	1	3	0	0	0	0	0	0	0	0	0	0	0	0	0	0	0	4		

注1) 転入・転出のうち、その他とは、転入の場合は職権記載等、転出の場合は職権消除等によるもの。

2) 「△」は、マイナスを示す。

人口・世帯増減数/増減率 対前月比 [人, %]

	人 口						世 帯					
	当月	前月	増減数	順位	増減率	順位	当月	前月	増減数	順位	増減率	順位
県合計	789,534	790,014	△ 480		△ 0.06		351,151	351,164	△ 13		0.00	
甲府市	186,091	186,209	△ 118	27	△ 0.06	14	90,846	90,881	△ 35	27	△ 0.04	17
富士吉田市	44,697	44,719	△ 22	20	△ 0.05	12	19,225	19,218	7	7	0.04	11
都留市	29,659	29,680	△ 21	19	△ 0.07	15	14,282	14,286	△ 4	20	△ 0.03	16
山梨市	31,885	31,888	△ 3	10	△ 0.01	6	13,148	13,136	12	4	0.09	8
大月市	20,570	20,592	△ 22	20	△ 0.11	18	9,148	9,148	0	13	0.00	13
韮崎市	27,968	27,955	13	2	0.05	3	11,780	11,771	9	5	0.08	9
南アルプス市	69,777	69,785	△ 8	14	△ 0.01	6	27,972	27,924	48	1	0.17	6
北杜市	42,936	43,032	△ 96	26	△ 0.22	23	19,636	19,665	△ 29	26	△ 0.15	21
甲斐市	75,685	75,735	△ 50	25	△ 0.07	15	32,811	32,826	△ 15	23	△ 0.05	18
笛吹市	65,258	65,282	△ 24	22	△ 0.04	11	27,670	27,695	△ 25	25	△ 0.09	19
上野原市	21,215	21,256	△ 41	24	△ 0.19	22	9,433	9,449	△ 16	24	△ 0.17	22
甲州市	27,524	27,559	△ 35	23	△ 0.13	19	11,146	11,147	△ 1	14	△ 0.01	14
中央市	30,855	30,863	△ 8	14	△ 0.03	9	14,052	14,054	△ 2	15	△ 0.01	14
市川三郷町	13,642	13,661	△ 19	17	△ 0.14	20	5,708	5,707	1	11	0.02	12
早川町	947	950	△ 3	10	△ 0.32	26	610	612	△ 2	15	△ 0.33	25
身延町	9,202	9,204	△ 2	7	△ 0.02	8	4,241	4,228	13	3	0.31	1
南部町	6,425	6,441	△ 16	16	△ 0.25	25	2,684	2,690	△ 6	21	△ 0.22	24
富士川町	13,455	13,475	△ 20	18	△ 0.15	21	5,611	5,617	△ 6	21	△ 0.11	20
昭和町	21,687	21,669	18	1	0.08	2	9,869	9,850	19	2	0.19	5
道志村	1,466	1,467	△ 1	6	△ 0.07	15	605	604	1	11	0.17	6
西桂町	3,703	3,705	△ 2	7	△ 0.05	12	1,478	1,475	3	10	0.20	4
忍野村	9,282	9,285	△ 3	10	△ 0.03	9	3,656	3,647	9	5	0.25	2
山中湖村	5,189	5,180	9	3	0.17	1	2,202	2,197	5	9	0.23	3
鳴沢村	2,764	2,770	△ 6	13	△ 0.22	23	1,096	1,098	△ 2	15	△ 0.18	23
富士河口湖町	26,579	26,577	2	4	0.01	4	11,654	11,647	7	7	0.06	10
小菅村	589	591	△ 2	7	△ 0.34	27	317	319	△ 2	15	△ 0.63	26
丹波山村	484	484	0	5	0.00	5	271	273	△ 2	15	△ 0.73	27
市部計	674,120	674,555	△ 435		△ 0.06		301,149	301,200	△ 51		△ 0.02	
郡部計	115,414	115,459	△ 45		△ 0.04		50,002	49,964	38		0.08	
西八代郡	13,642	13,661	△ 19		△ 0.14		5,708	5,707	1		0.02	
南巨摩郡	30,029	30,070	△ 41		△ 0.14		13,146	13,147	△ 1		△ 0.01	
中巨摩郡	21,687	21,669	18		0.08		9,869	9,850	19		0.19	
南都留郡	48,983	48,984	△ 1		0.00		20,691	20,668	23		0.11	
北都留郡	1,073	1,075	△ 2		△ 0.19		588	592	△ 4		△ 0.68	

要因別人口増減数/増減率 対前月比 [人, %]

	自然増減						社会増減					
	出生	死亡	増減数	順位	増減率	順位	転入	転出	増減数	順位	増減率	順位
県合計	334	925	△ 591		△ 0.07		1,973	1,862	111		0.01	
甲府市	88	205	△ 117	27	△ 0.06	10	433	434	△ 1	18	0.00	15
富士吉田市	20	51	△ 31	22	△ 0.07	14	113	104	9	9	0.02	11
都留市	11	37	△ 26	19	△ 0.09	18	55	50	5	12	0.02	11
山梨市	10	35	△ 25	18	△ 0.08	15	68	46	22	4	0.07	5
大月市	2	32	△ 30	20	△ 0.15	22	38	30	8	10	0.04	7
韮崎市	10	25	△ 15	14	△ 0.05	9	83	55	28	2	0.10	4
南アルプス市	35	79	△ 44	25	△ 0.06	10	157	121	36	1	0.05	6
北杜市	8	82	△ 74	26	△ 0.17	24	104	126	△ 22	27	△ 0.05	21
甲斐市	44	74	△ 30	20	△ 0.04	8	187	207	△ 20	26	△ 0.03	19
笛吹市	35	75	△ 40	23	△ 0.06	10	176	160	16	5	0.02	11
上野原市	2	25	△ 23	17	△ 0.11	20	32	50	△ 18	25	△ 0.08	24
甲州市	6	47	△ 41	24	△ 0.15	22	52	46	6	11	0.02	11
中央市	12	20	△ 8	10	△ 0.03	5	114	114	0	15	0.00	15
市川三郷町	7	21	△ 14	13	△ 0.10	19	28	33	△ 5	23	△ 0.04	20
早川町	1	1	0	1	0.00	1	0	3	△ 3	21	△ 0.32	27
身延町	1	17	△ 16	15	△ 0.17	24	30	16	14	6	0.15	2
南部町	1	17	△ 16	15	△ 0.25	27	8	8	0	15	0.00	15
富士川町	8	19	△ 11	12	△ 0.08	15	20	29	△ 9	24	△ 0.07	22
昭和町	11	18	△ 7	9	△ 0.03	5	93	68	25	3	0.12	3
道志村	1	1	0	1	0.00	1	1	2	△ 1	18	△ 0.07	22
西桂町	2	5	△ 3	6	△ 0.08	15	5	4	1	14	0.03	9
忍野村	2	8	△ 6	8	△ 0.06	10	36	33	3	13	0.03	9
山中湖村	2	3	△ 1	4	△ 0.02	4	37	27	10	8	0.19	1
鳴沢村	0	3	△ 3	6	△ 0.11	20	7	10	△ 3	21	△ 0.11	25
富士河口湖町	15	24	△ 9	11	△ 0.03	5	92	81	11	7	0.04	7
小菅村	0	1	△ 1	4	△ 0.17	24	4	5	△ 1	18	△ 0.17	26
丹波山村	0	0	0	1	0.00	1	0	0	0	15	0.00	15
市部計	283	787	△ 504		△ 0.07		1,612	1,543	69		0.01	
郡部計	51	138	△ 87		△ 0.08		361	319	42		0.04	
西八代郡	7	21	△ 14		△ 0.10		28	33	△ 5		△ 0.04	
南巨摩郡	11	54	△ 43		△ 0.14		58	56	2		0.01	
中巨摩郡	11	18	△ 7		△ 0.03		93	68	25		0.12	
南都留郡	22	44	△ 22		△ 0.04		178	157	21		0.04	
北都留郡	0	1	△ 1		△ 0.09		4	5	△ 1		△ 0.09	

人口・世帯増減数/増減率 対前年比 [人, %]

	人 口						世 帯					
	当月	前年	増減数	順位	増減率	順位	当月	前年	増減数	順位	増減率	順位
県合計	789,534	794,745	△ 5,211		△ 0.66		351,151	348,289	2,862		0.82	
甲府市	186,091	187,275	△ 1,184	27	△ 0.63	11	90,846	90,191	655	1	0.73	11
富士吉田市	44,697	45,073	△ 376	22	△ 0.83	12	19,225	18,917	308	4	1.63	5
都留市	29,659	30,000	△ 341	20	△ 1.14	14	14,282	14,231	51	12	0.36	14
山梨市	31,885	32,290	△ 405	23	△ 1.25	15	13,148	13,161	△ 13	23	△ 0.10	19
大月市	20,570	20,992	△ 422	24	△ 2.01	20	9,148	9,143	5	18	0.05	18
韮崎市	27,968	28,241	△ 273	18	△ 0.97	13	11,780	11,714	66	11	0.56	12
南アルプス市	69,777	69,690	87	3	0.12	4	27,972	27,469	503	2	1.83	3
北杜市	42,936	43,100	△ 164	15	△ 0.38	7	19,636	19,379	257	5	1.33	6
甲斐市	75,685	75,806	△ 121	13	△ 0.16	5	32,811	32,435	376	3	1.16	7
笛吹市	65,258	65,539	△ 281	19	△ 0.43	8	27,670	27,536	134	9	0.49	13
上野原市	21,215	21,643	△ 428	25	△ 1.98	19	9,433	9,423	10	15	0.11	17
甲州市	27,524	28,020	△ 496	26	△ 1.77	18	11,146	11,170	△ 24	26	△ 0.21	20
中央市	30,855	30,909	△ 54	11	△ 0.17	6	14,052	13,904	148	8	1.06	8
市川三郷町	13,642	13,860	△ 218	17	△ 1.57	17	5,708	5,695	13	14	0.23	15
早川町	947	970	△ 23	8	△ 2.37	23	610	617	△ 7	20	△ 1.13	22
身延町	9,202	9,560	△ 358	21	△ 3.74	27	4,241	4,324	△ 83	27	△ 1.92	26
南部町	6,425	6,578	△ 153	14	△ 2.33	22	2,684	2,702	△ 18	24	△ 0.67	21
富士川町	13,455	13,636	△ 181	16	△ 1.33	16	5,611	5,603	8	17	0.14	16
昭和町	21,687	21,521	166	2	0.77	2	9,869	9,705	164	7	1.69	4
道志村	1,466	1,499	△ 33	9	△ 2.20	21	605	613	△ 8	22	△ 1.31	23
西桂町	3,703	3,812	△ 109	12	△ 2.86	25	1,478	1,501	△ 23	25	△ 1.53	24
忍野村	9,282	9,324	△ 42	10	△ 0.45	10	3,656	3,625	31	13	0.86	9
山中湖村	5,189	5,143	46	4	0.89	1	2,202	2,115	87	10	4.11	1
鳴沢村	2,764	2,776	△ 12	5	△ 0.43	8	1,096	1,087	9	16	0.83	10
富士河口湖町	26,579	26,379	200	1	0.76	3	11,654	11,429	225	6	1.97	2
小菅村	589	611	△ 22	7	△ 3.60	26	317	324	△ 7	20	△ 2.16	27
丹波山村	484	498	△ 14	6	△ 2.81	24	271	276	△ 5	19	△ 1.81	25
市部計	674,120	678,578	△ 4,458		△ 0.66		301,149	298,673	2,476		0.83	
郡部計	115,414	116,167	△ 753		△ 0.65		50,002	49,616	386		0.78	
西八代郡	13,642	13,860	△ 218		△ 1.57		5,708	5,695	13		0.23	
南巨摩郡	30,029	30,744	△ 715		△ 2.33		13,146	13,246	△ 100		△ 0.75	
中巨摩郡	21,687	21,521	166		0.77		9,869	9,705	164		1.69	
南都留郡	48,983	48,933	50		0.10		20,691	20,370	321		1.58	
北都留郡	1,073	1,109	△ 36		△ 3.25		588	600	△ 12		△ 2.00	

要因別人口増減数/増減率 対前年比 [人, %]

	自然増減						社会増減					
	出生	死亡	増減数	順位	増減率	順位	転入	転出	増減数	順位	増減率	順位
県合計	4,310	10,997	△ 6,687		△ 0.84		33,586	32,110	1,476		0.19	
甲府市	1,096	2,548	△ 1,452	27	△ 0.78	9	8,813	8,545	268	4	0.14	10
富士吉田市	226	628	△ 402	24	△ 0.89	12	1,697	1,671	26	10	0.06	12
都留市	155	416	△ 261	15	△ 0.87	10	1,354	1,434	△ 80	23	△ 0.27	17
山梨市	145	536	△ 391	23	△ 1.21	16	912	926	△ 14	17	△ 0.04	13
大月市	47	383	△ 336	20	△ 1.60	23	590	676	△ 86	24	△ 0.41	20
韮崎市	114	375	△ 261	15	△ 0.92	13	1,142	1,154	△ 12	16	△ 0.04	13
南アルプス市	467	829	△ 362	21	△ 0.52	6	2,352	1,903	449	1	0.64	6
北杜市	167	762	△ 595	26	△ 1.38	19	1,921	1,490	431	2	1.00	3
甲斐市	546	821	△ 275	18	△ 0.36	3	3,282	3,128	154	7	0.20	9
笛吹市	400	865	△ 465	25	△ 0.71	8	2,547	2,363	184	5	0.28	7
上野原市	60	342	△ 282	19	△ 1.30	17	671	817	△ 146	27	△ 0.67	22
甲州市	110	500	△ 390	22	△ 1.39	20	715	821	△ 106	26	△ 0.38	19
中央市	148	290	△ 142	12	△ 0.46	5	1,784	1,696	88	8	0.28	7
市川三郷町	46	257	△ 211	14	△ 1.52	22	382	389	△ 7	15	△ 0.05	15
早川町	4	24	△ 20	5	△ 2.06	26	48	51	△ 3	13	△ 0.31	18
身延町	16	278	△ 262	17	△ 2.74	27	277	373	△ 96	25	△ 1.00	24
南部町	17	131	△ 114	11	△ 1.73	24	142	181	△ 39	21	△ 0.59	21
富士川町	54	245	△ 191	13	△ 1.40	21	457	447	10	12	0.07	11
昭和町	173	186	△ 13	3	△ 0.06	1	1,433	1,254	179	6	0.83	5
道志村	7	21	△ 14	4	△ 0.93	14	46	65	△ 19	19	△ 1.27	25
西桂町	15	48	△ 33	7	△ 0.87	10	95	171	△ 76	22	△ 1.99	26
忍野村	74	94	△ 20	5	△ 0.21	2	664	686	△ 22	20	△ 0.24	16
山中湖村	32	68	△ 36	8	△ 0.70	7	464	382	82	9	1.59	1
鳴沢村	10	48	△ 38	9	△ 1.37	18	115	89	26	10	0.94	4
富士河口湖町	175	280	△ 105	10	△ 0.40	4	1,616	1,311	305	3	1.16	2
小菅村	5	11	△ 6	1	△ 0.98	15	34	50	△ 16	18	△ 2.62	27
丹波山村	1	11	△ 10	2	△ 2.01	25	33	37	△ 4	14	△ 0.80	23
市部計	3,681	9,295	△ 5,614		△ 0.83		27,780	26,624	1,156		0.17	
郡部計	629	1,702	△ 1,073		△ 0.92		5,806	5,486	320		0.28	
西八代郡	46	257	△ 211		△ 1.52		382	389	△ 7		△ 0.05	
南巨摩郡	91	678	△ 587		△ 1.91		924	1,052	△ 128		△ 0.42	
中巨摩郡	173	186	△ 13		△ 0.06		1,433	1,254	179		0.83	
南都留郡	313	559	△ 246		△ 0.50		3,000	2,704	296		0.60	
北都留郡	6	22	△ 16		△ 1.44		67	87	△ 20		△ 1.80	