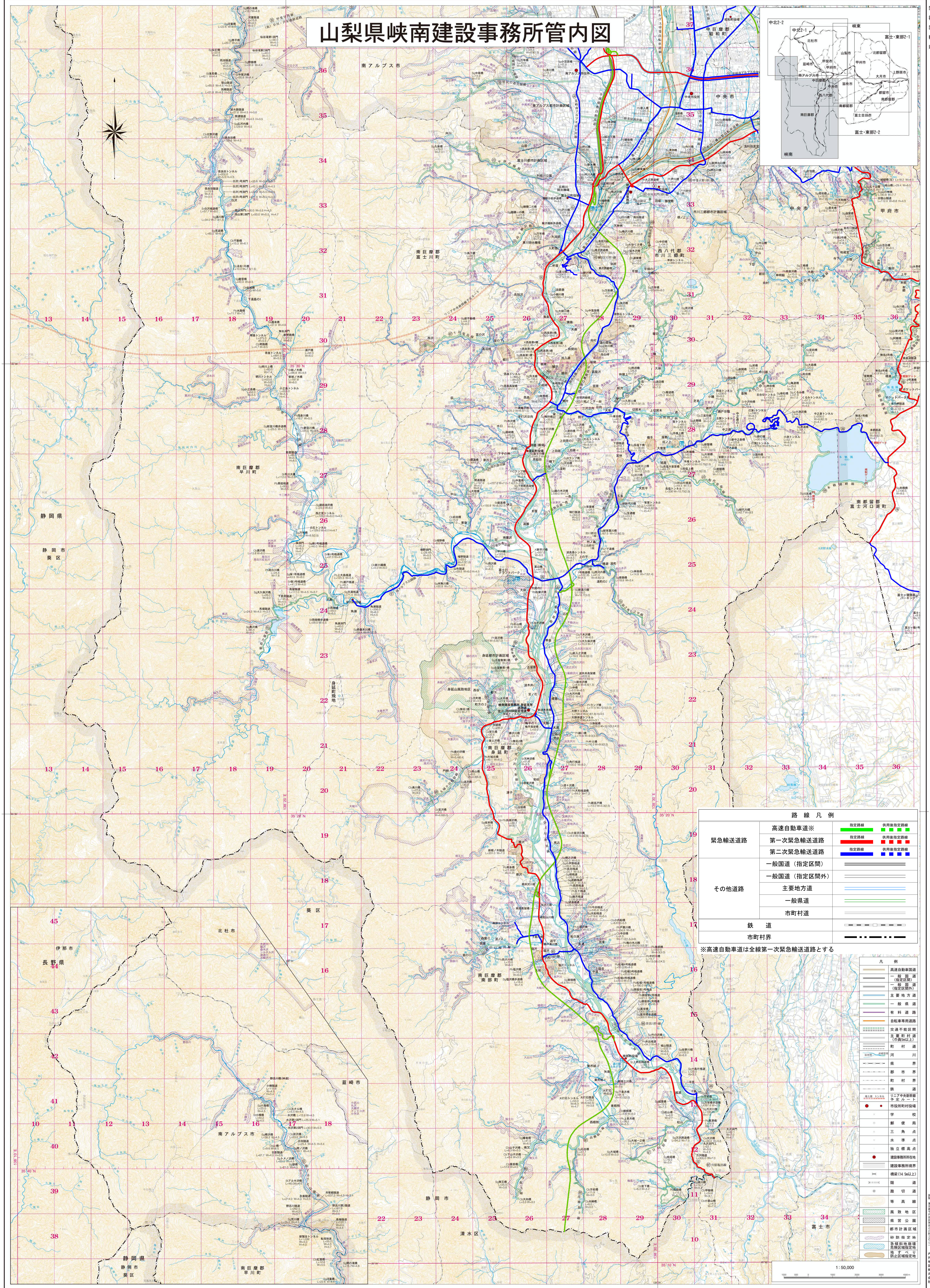
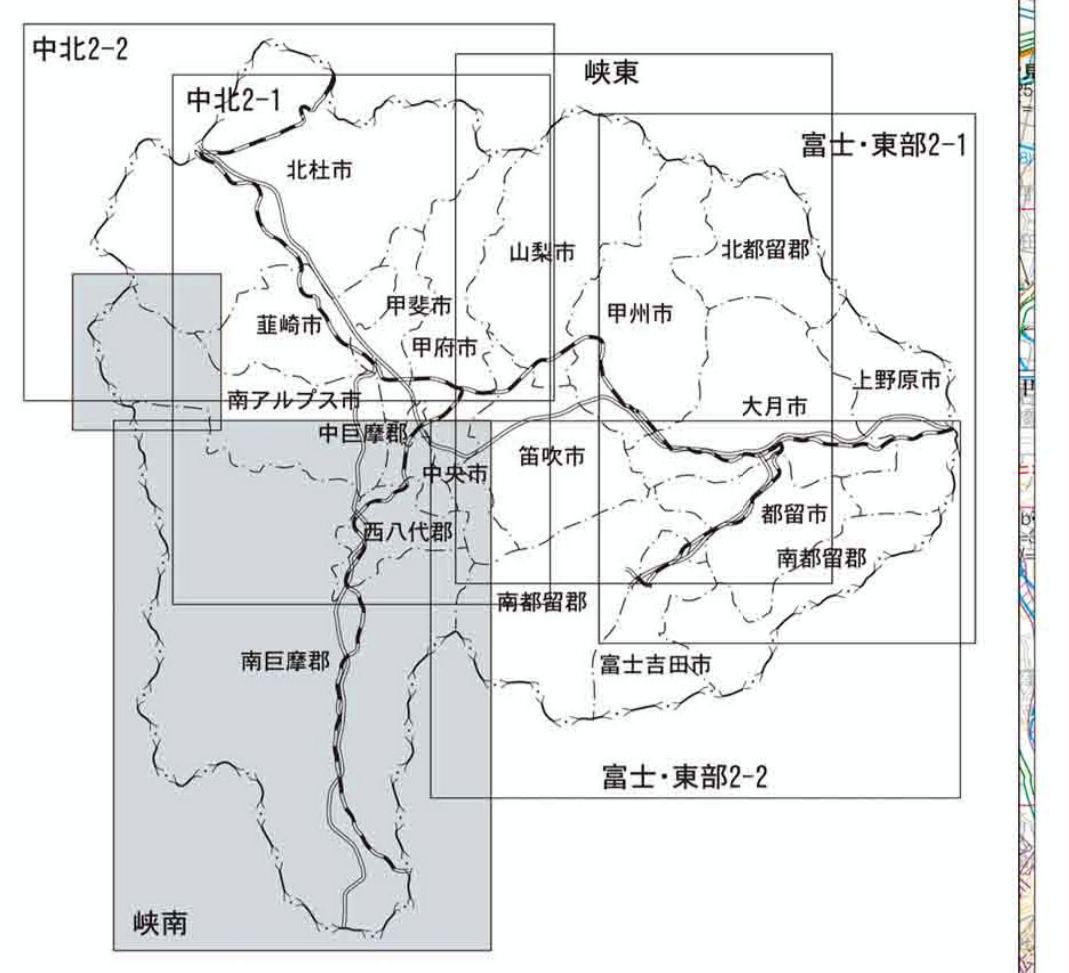


山梨県峡南建設事務所管内図



路線凡例

緊急輸送道路	高速自動車道※	指定路線	供用後指定路線
	第一次緊急輸送道路	指定路線	供用後指定路線
	第二次緊急輸送道路	指定路線	供用後指定路線
その他道路	一般国道（指定区間）	—	
	一般国道（指定区間外）	—	
	主要地方道	—	
	一般県道	—	
市町村界	市町村界	—	
	市町村界	—	

- ※高速自動車道は全線第一次緊急輸送道路とする
- 凡例
- 高速自動車道
 - 一般国道
 - 一般国道（指定区間外）
 - 主要地方道
 - 一般県道
 - 有料道路
 - 自転車専用道路
 - 交通不能区間
 - 主要町界（市界5km以上）
 - 河川
 - 市界
 - 町界
 - 村界
 - 鉄道
 - リニア中央新幹線予定ルート
 - 建設事務所管界
 - 橋梁(14.5m以上)
 - 踏切
 - 等高線
 - 高取地区
 - 農公圃
 - 都市計画区域
 - 砂防指定地
 - 高層建築物指定地
 - 地すべり防止区域