

国道140号(新山梨環状道路東部区間2期)落合東ランプ橋 (仮称)上部工製作・架設工事(一部債務)(余フ)

地域の皆様におかれましては、日頃より新山梨環状道路建設工事の施工に当たり、ご理解ご協力をいただき誠にありがとうございます。

本工事は、令和6年9月から本格的に現場施工を開始しました。11月末にBランプの鋼桁の架設作業が終了し本ボルト締付け作業も終わりました。

12月は現場塗装の作業をしています。残す作業もあと僅かとなりました。

また1月20日～1月28日（8時～17時 土、日の除く）までの間、現場内農道規制があります。近隣の方々及び通行者様には大変ご迷惑をおかけいたしますが、安全第一で施工に取り組んで参りますので何卒よろしくお願いいたします。

現場状況（ドローン撮影）



現場塗装状況



【Aランプ橋】

橋形式：鋼3径間連続合成鈑桁橋

橋 長：82.000m

支間長：25.500m+30.000m+25.500m

全幅員：5.500m～6.390m

桁 高：1.600m

【Bランプ橋】

橋形式：鋼3径間連続合成鈑桁橋

橋 長：74.000m

支間長：23.000m+27.000m+23.000m

全幅員：5.500m～6.390m

桁 高：1.600m

工 事 概 要：鋼橋工場製作工、鋼橋架設工、橋梁附属物工、仮設工

工 期：令和5年8月4日～令和7年6月30日

施 工 者：飯田鉄工株式会社

工 事 進 捗 率：99.1%（令和6年12月時点）

現場代理人・監理技術者 澤田 浩伸 飯田鉄工(株) 

国道140号(新山梨環状道路東部区間2期) 落合4号橋(仮称)上部工製作・架設工事(一部債務)

地域の皆様におかれましては、日頃より新山梨環状道路建設工事の施工に当たり、ご理解ご協力をいただき誠にありがとうございます。

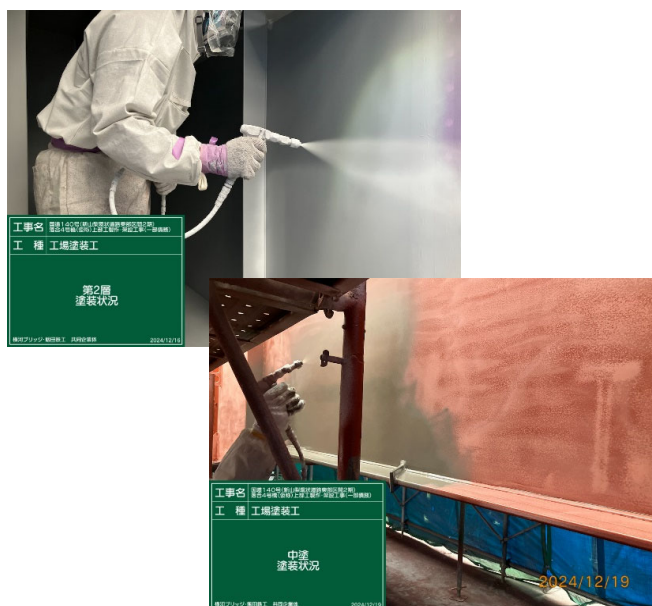
本工事は、現在工場にて橋桁製作の準備を行っており、令和7年1月頃から現場工事を開始する予定です。

また、工事に当たりましては、環境への配慮と安全第一を図り、早期完成を目指して取り組んでまいります。地域の皆様には、工事にご不便をおかけすることもあるかと存じますが何卒ご協力をお願いいたします。

現場位置図



橋梁製作状況



橋形式：鋼4径間連続細幅箱桁橋

橋 長：188.000m

支間長：42.400m+43.000m+51.000m+50.400m

全幅員：9.620m～13.890m

桁 高：2.100m

工 事 概 要：鋼橋工場製作工、鋼橋架設工、合成床版工
橋梁付属物工、仮設工

工 期：令和5年12月19日～令和7年12月19日

施 工 者：横河ブリッジ・飯田鉄工 共同企業体

工 事 進 捗 率：48.3%（令和6年12月末時点）

現場代理人・監理技術者 佐藤 了（株）横河ブリッジ

監理技術者 川口 和枝 飯田鉄工(株)

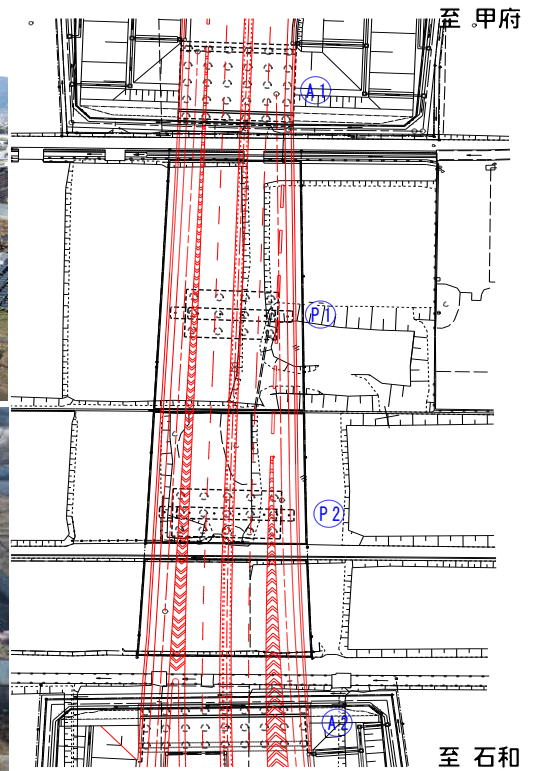
国道140号(新山梨環状道路東部区間2期) 東油川高架橋 床版工事(一部債務)(余フ)

日頃より新山梨環状道路建設工事にあたり、地域の皆様のご理解とご協力をいただき誠にありがとうございます。

現在の進捗状況は、コンクリート構造物が完成し残り足場の撤去となっております。

これからも、安全第一と周辺環境に配慮した作業を行っていきます。

工事施工中にはご不便やご迷惑をお掛け致しますが、工事の無事故・無災害での早期の完成を目指してまいります。



工事概要

鋼橋上部工 (鋼 3 径間連続合成鈑桁橋)

橋長 $L = 133\text{m}$

床版工 $V = 981\text{m}^3$ ($A = 3691\text{m}^2$)

壁高欄工 $L = 399\text{m}$

伸縮装置 $N = 5$ 基 鋼製排水工 一式

工期 令和 5 年 11 月 22 日 ~ 令和 7 年 2 月 28 日

工事進捗率 令和 6 年 12 月末時点 94.54%

只今工事中



現場代理人・監理技術者兼務

株式会社 飯塚工業

渡邊 治



工事中につき
大変、ご迷惑を
おかけしております



道を拓く技術と創造



KK 飯塚工業



国道140号（新山梨環状道路東部区間2期） 落合1号橋（仮称）上部工製作・架設工事（一部債務）

地域の皆様におかれましては、日頃より新山梨環状道路建設工事の事業推進に当たり、ご理解ご協力をいただき誠にありがとうございます。

本工事は、現在工場にて橋桁の塗装作業を行っており、令和7年2月から本格的に現場工事を開始する予定です。

工事に当たりましては、安全第一と周辺環境への配慮を図り、早期完成を目指して取り組んでまいります。地域の皆様には、工事にご不便やご迷惑をおかけすることがあるかと思いますが、ご理解とご協力のほどよろしくお願いいたします。

施工状況(桁端部塗装)



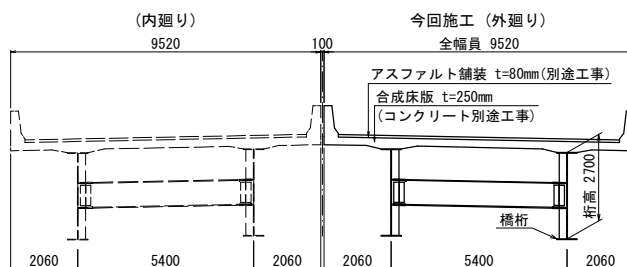
現場位置図



橋梁諸元

橋形式：鋼4径間連続合成少数鈑桁橋
橋長：200.0m
支間長：48.3+51.0+51.0+48.3m
全幅員：9.52m
桁高：2.70m(標準部)
総鋼重：約364t(橋桁のみ)

断面図



【工事概要】 鋼橋工場製作工、鋼橋架設工、合成床版架設工、巻立てコンクリート工
橋梁附属物工、仮設工

【工期】 令和6年3月22日～令和7年11月28日

【工事進捗率】 69.0% (令和6年12月末時点)

【施工者】 飯田鉄工・榑崎製作所 共同企業体

現場代理人・監理技術者 飯田鉄工(株) 岡 道也
監理技術者 (株)榑崎製作所 佐藤 有悟



国道140号（新山梨環状道路東部区間2期） 落合3号橋（仮称）上部工事（一部債務）（余フ）（補特）

地域の皆様におかれましては、日頃より新山梨環状道路建設工事に当たり、ご理解とご協力いただき誠にありがとうございます。

本工事は、現在工場にて橋桁の製作を行っており、令和7年9月頃から現場工事を開始する予定です。

また、工事に当たりましては、環境への配慮と安全第一を図り、早期完成を目指して取り組んでまいります。地域の皆様には、工事中にご不便をおかけすることもあるかと存じますが何卒ご協力をお願いいたします。

現場位置図



橋桁製作状況



工事概要：鋼橋工場製作工、鋼橋架設工、橋梁附属物工、仮設工

橋梁形式：鋼6径間連続合成鈹桁橋

橋 長：210.000m

桁 長：209.750m

支間長：30.400+4@37.000m+30.400m

全幅員：9.620m

工 期：令和6年3月27日～令和8年3月13日

工事進捗率：令和6年12月時点 42.5%

**施工者： 高田機工・飯田鉄工 国道140号（新山梨環状道路東部区間2期）
落合3号橋上部工事共同企業体**

現場代理人・監理技術者

山本 直樹

高田機工株式会社

監理技術者

中村 英貴

飯田鉄工株式会社

国道140号(新山梨環状道路東部区間2期) 濁平等川大橋床版工事(一部債務)(余フ)(補特)

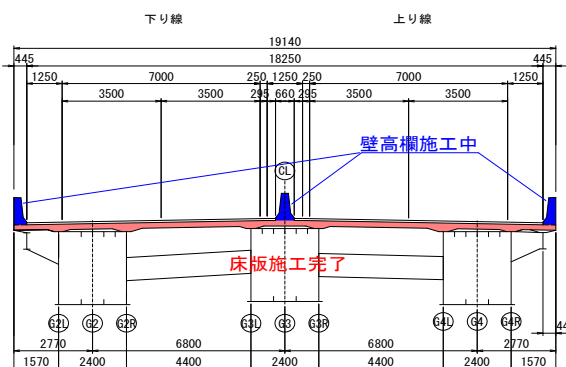
日頃より、新山梨環状道路（東部区間）の建設にご理解とご協力をいただき、誠にありがとうございます。

10月より施工を進めていました床版コンクリートの打設が完了しました。

現在は壁高欄の施工を進めており、工事は順調に進んでいます。

工事期間中はご不便ご迷惑をお掛け致しますが、安全には十分に配慮し早期完成を目指してまいりますので、ご理解とご協力をお願い致します。

【上空より撮影 令和6年12月末現在】



【工 期】 令和 6年 3月 27日 から 令和 7年 5 月 30日

【工事概要】 鋼橋上部工(鋼3径間連続合成床版箱桁橋) 橋長L=222.0m

床版工 V=1,140m³ (A=4,532m²)

壁高欄工 L=662m

伸縮装置工 N=2基

【工事進捗】 令和6年12月末時点 46.9%

【施 工 者】 早野組・風間興業共同企業体

現場代理人・監理技術者

(株)早野組

原藤創平



主任技術者

風間興業(株)

木俣隆司



国道140号(新山梨環状道路東部区間2期) 落合5号橋(仮称)上部工製作・架設工事(一部債務)

地域の皆様におかれましては、日頃より新山梨環状道路建設工事の施工に当たり、ご理解ご協力をいただき誠にありがとうございます。

本工事は現在、工場にて橋桁製作の準備を行っており、令和7年1月から鋼桁製作を行い、令和7年8月より現場工事を行う予定です。

また工事施工に当たりましては、環境への配慮と安全第一を図り早期完成を目指して取り組んでまいります。地域の皆様には工事中ご不便をおかけすることもあるかと存じますが何卒ご理解ご協力をお願いいたします。

現場位置図



橋形式：3径間連続非合成鋼細幅箱桁橋

橋 長：158.000m

支間長：51.400m+54.000m+51.300m

全幅員：9.620m～11.031m

桁 高：2.100m

工 事 概 要： 鋼橋工場製作工、工場塗装工、鋼橋架設工、
合成床版架設工、現場塗装工、橋梁附属物工、仮設工

工 期： 令和6年10月15日～令和8年6月26日

施 工 者： 三井住友建設鉄構エンジニアリング・飯田鉄工 共同企業体

工 事 進 捗 率： 0% (令和6年12月末時点)

現場代理人：千葉 哲也 三井住友建設鉄構エンジニアリング(株)

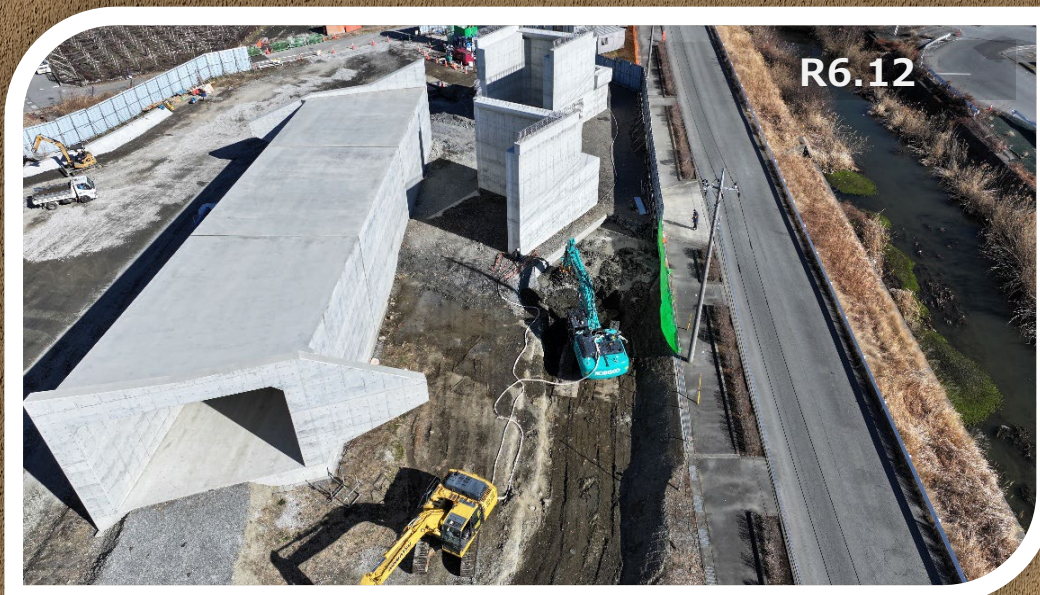
監理技術者：千葉 哲也 三井住友建設鉄構エンジニアリング(株)

川口 和枝 飯田鉄工(株)



国道140号（新山梨環状道路東部区間2期）道路 工事その1（一部債務）（余フ）

日頃より皆様の工事へのご理解・ご協力を頂きまして、厚く御礼申し上げます。
工事に当たっては、ご迷惑を最小限にとどめるよう細心の注意を払って行います。
作業中ご迷惑をおかけする場合もございますので、何卒、ご理解ご協力を賜りますようお願いいたします。



環状線本線の盛土工を行う前に、
地盤改良の工事を行っています。

道路改良工 L=149.3m
路体盛土 V=43,300m³ 路床盛土
V=5,600m³
中層混合処理 V = 2,039m³
補強土壁工 L=113m A=466m²
コンクリートブロック積 一式
排水構造物工 一式
仮設工 一式
工事進捗率 令和6年12 20%



株式会社 芦沢組土木

現場代理人
監理技術者

塩島 誠

国道140号（新山梨環状道路東部区間2期） 道路工事その2(一部債務)

日頃より新山梨環状道路建設工事にあたり、皆様のご理解とご協力をいただき誠にありがとうございます。

現在の作業状況は地盤改良工（構造物下の地盤の強度強化）を行っております。
全体の1/6が完了しました。

皆様には何かとご不便、ご迷惑をおかけする事もあるかと思いますが
ご理解とご協力の程宜しくお願い致します。



工事内容

- ・道路改良工(構造物の基礎部分) 延長 593m
- 地盤改良工(中層混合処理工)
- 改良量(体積) 36,698m³

工事期間：令和8年3月15日迄

工事進捗率：18.0%(令和6年12月24日現在)

現場代理人：植草 大樹

担当者：主任技術者：雨宮 晴彦

監理技術者：植草 大樹



風間興業



株式会社中村工務店

国道140号道路工事その2共同企業体

国道140号(新山梨環状道路東部区間2期) 唐柏1号橋下部工事(一部債務)(余フ)

日頃より新山梨環状道路建設工事にあたり、地域の皆様のご理解とご協力をいただき誠にありがとうございます。

現在の進捗状況は、場所打ち杭の施工を行っています。引き続き場所打ち杭をおこなっていきます。これからも、安全第一と周辺環境に配慮した作業を行っていきます。工事施工中にはご不便やご迷惑をお掛け致しますが、工事の無事故・無災害での早期の完成を目指してまいります。



〇工事概要

橋梁下部工 (P 2 1 ~ P 2 5)

張出式橋脚 N = 5 基 H = 6. 6 ~ 7. 3 m

V = 7 3 2 m³

場所打ち杭 (φ 1 5 0 0) L = 3 0. 0 ~ 3 6. 5 m

N = 2 0 本

工期 令和 6年9月3日 ~ 令和 7年 12月19日

工事進捗率 令和 6年12月末時点 21. 0%

只今工事中



現場代理人・監理技術者兼務
株式会社 飯塚工業

佐藤 信輔



工事中につき
大変、ご迷惑を
おかけしております



道を



飯塚工業

国道140号（新山梨環状道路東部区間2期） 東油川ランプ 橋下部工事（一部債務）（余フ）

地域の皆様におかれましては、日頃より新山梨環状道路建設工事の施工に当たり、ご理解ご協力をいただき誠にありがとうございます。

本工事は、現在 橋台の基礎（場所打ち杭）の施工が終了し、橋台躯体下部の均しコンクリート打設を行っております。令和7年1月からは、橋台躯体の施工が始まる予定です。

地域の皆様には、工事にご不便やご迷惑をおかけすることがあるかと存じますが何卒ご協力をお願い致します。

12月末施工写真



工 事 概 要

工事概要： ・橋梁下部工 A2逆T式橋台（場所打ち杭基礎） N=1基 H=5.6m V=447m³
場所打ち杭（φ1200） L=37.5m N=12本

・仮設工 1式

工 期： 令和 6年 9月 3日 ～ 令和 7年 6月 13日

工事進捗率： 令和6年12月末 57.0%

施 工 者： 友愛工業株式会社

現場代理人・監理技術者： 中川 久

国道140号(新山梨環状道路東部区間2期) 道路工事(一部債務)

日頃より、新山梨環状道路（東部区間）の建設にご理解とご協力をいただき、誠にありがとうございます。

現在、事前調査等が終了し東エリアの擁壁工事及び排水構造物工事を施工しています。施工は順調に進んでおり、2月からは西エリアの地盤改良工事も並行して施工していきます。

工事期間中はご不便ご迷惑をお掛けすることもあるかと存じますが、何卒ご協力をお願い致します。

【現況写真】



【工 期】 令和6年9月17日 から 令和8年3月13日

【工事概要】 路体盛土工 V=31,500m³
路床盛土工 V=2,500m³
地盤改良工 (φ1600) L=7.3m~9.2m N=330本
擁壁工 1式 排水構造物工 1式 仮設工 1式

【工事進捗】 令和6年12月末時点 3.2%

早野組・望月組土木共同企業体

現場代理人・監理技術者

(株)早野組 町田恭一郎

山梨県甲府市東光寺1-4-10

