

発行日：令和8年2月3日

新山梨環状道路通信

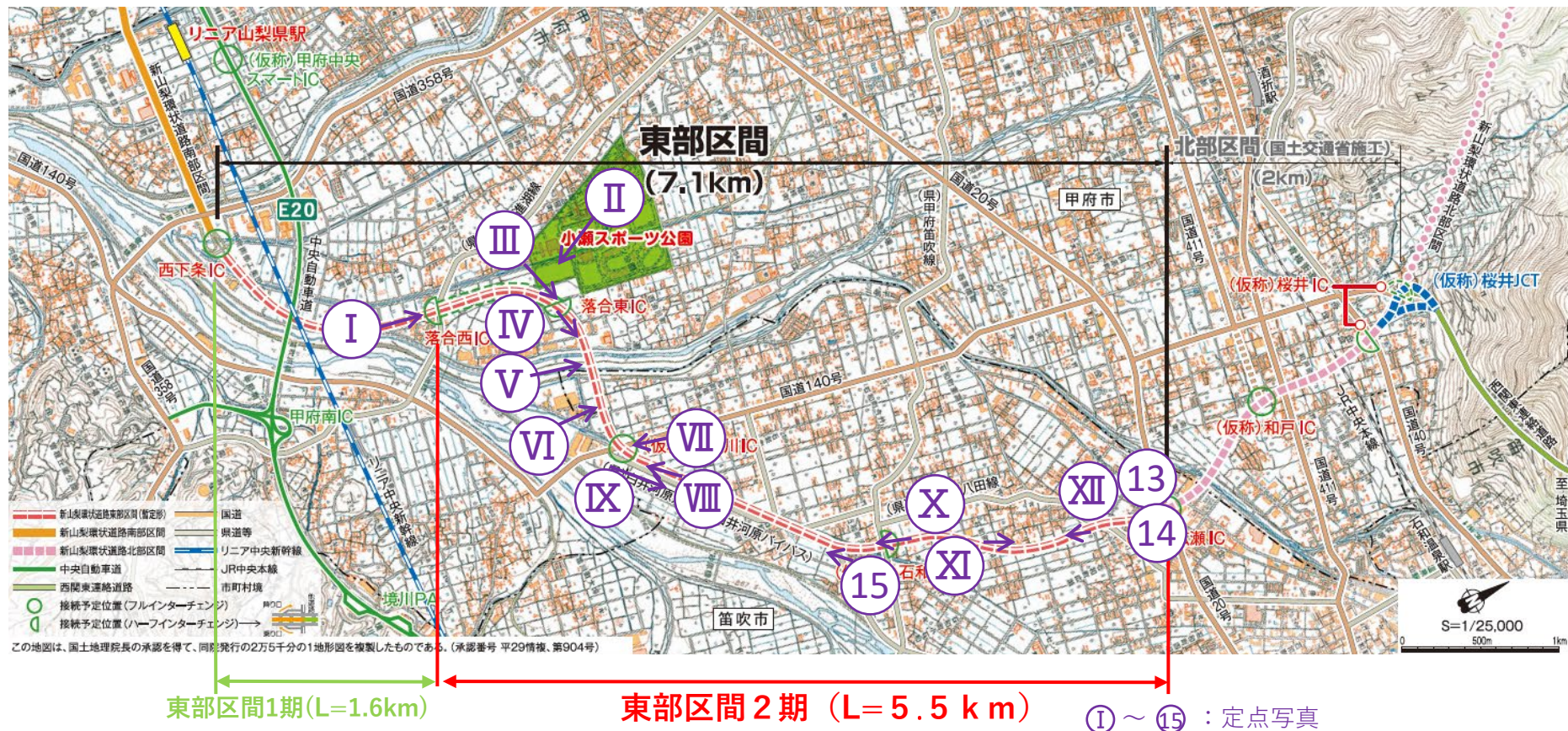
～12月 工事・設計・
用地測量等の進捗状況～

新山梨環状道路は、甲府都市圏と周辺市町間の連結強化などを目的とした、全長約43kmの地域高規格道路です。

現在、新環状道路建設事務所では、西下条ランプ(甲府市西下条町)から(仮)広瀬IC(笛吹市石和町広瀬)までの東部区間(L=7.1km)の事業を進めています。

今回は、落合西IC(甲府市落合町)から(仮)広瀬IC(笛吹市石和町広瀬)の東部区間2期(L=5.5km)の工事進捗状況ならびに設計・用地測量等の進捗状況をお伝えいたします。

～東部区間2期 全体概要図～



令和7年度 新山梨環状道路(東部区間2期) 工事一覧

No.	契約番号	工事名	工期	受注者	No.	契約番号	工事名	工期	受注者
①	道整23-0034	国道140号(新山梨環状道路東部区間2期)落合3号橋(仮称)上部工事(一部債務)(余7)(補特)	R6.3.27 ~ R8.3.13	高田機工・飯田鉄工JV	⑧	道整24-0059	国道140号(新山梨環状道路東部区間2期)唐柏4号橋下部工事(一部債務)(余7)	R7.3.4 ~ R8.6.29	風間興業
②	道整24-0007	国道140号(新山梨環状道路東部区間2期)落合5号橋(仮称)上部工製作・架設工事(一部債務)	R6.10.15 ~ R8.6.26	三井住友建設鉄構エンジニアリング・飯田鉄工JV	⑨	道整24-0061	国道140号(新山梨環状道路東部区間2期)広瀬1号橋下部工事(一部債務)(余7)	R7.2.28 ~ R8.8.13	飯塚工業
③	道整24-0009	国道140号(新山梨環状道路東部区間2期)道路工事その1(一部債務)(余7) 完成	R6.8.26 ~ R8.2.23	芦沢組土木	⑩	道整24-0069	国道140号(新山梨環状道路東部区間2期)唐柏2号橋下部工事(一部債務)(余7)	R7.3.31 ~ R8.12.11	芦沢組土木
④	道整24-0019	国道140号(新山梨環状道路東部区間2期)道路工事(一部債務)	R6.9.7 ~ R8.3.13	早野組・望月組土木JV	⑪	道整24-0070	国道140号(新山梨環状道路東部区間2期)広瀬2号橋下部工事(一部債務)(余7)	R7.3.31 ~ R8.4.30	矢崎興業
⑤	道整24-0034	国道140号(新山梨環状道路東部区間2期)洪川第一号橋上部工製作・架設工事(一部債務)	R6.12.19 ~ R10.1.29	横河ブリッジ・高田機工・飯田鉄工JV	⑫	道整25-0001	国道140号(新山梨環状道路東部区間2期)笛吹高架12号橋外上部工製作・架設工事(一部債務)	R7.10.10 ~ R11.2.14	飯田鉄工・三井住友建設鉄構エンジニアリング・横河ブリッジJV
⑥	道整24-0046	国道140号(新山梨環状道路東部区間2期)唐柏3号橋下部工事(一部債務)(余7)	R7.2.25 ~ R8.8.24	飯塚工業	⑬	道整25-0011	国道140号(新山梨環状道路東部区間2期)道路工事その1(一部債務)(余7)	R7.9.1 ~ R9.1.22	風間興業
⑦	道整24-0052	国道140号(新山梨環状道路東部区間2期)ン7橋床版工事(明許)(余7) 完成	R7.2.4 ~ R8.3.13	早野組	⑭	道整25-0012	国道140号(新山梨環状道路東部区間2期)笛吹高架16号橋下部工事	R7.9.3 ~ R9.1.14	飯塚工業

※R7.12.31時点 赤字：R7.10.31時点より追加箇所

令和7年度 新山梨環状道路(東部区間2期) 工事一覧

No.	契約番号	工事名	工期	受注者	No.	契約番号	工事名	工期	受注者
⑮	道整 25- 0013	国道140号(新山梨環状道路東部区間2期)東油川ラ ンフ橋(仮称)下部工事	R7.9.3 ~ R8.7.29	友愛工業	㊴	新環状 25- 0046	国道140号(新山梨環状道路東部区間2期)濁平 等川大橋舗装工事(余7)	R7.11.18 ~ R8.3.13	日東建設
⑯	道整 25- 0014	国道140号(新山梨環状道路東部区間2期)道路工事 その2(一部債務)(余7)	R7.9.3 ~ R8.11.6	飯塚工業					
⑰	道整 25- 0022	国道140号(新山梨環状道路東部区間2期)道路工事 その3(一部債務)(余7)	R7.10.1 ~ R9.3.19	芦沢組土木					
⑱	道整 25- 0023	国道140号(新山梨環状道路東部区間2期)落合1号 橋床版工事(一部債務)	R7.10.28 ~ R8.6.30	大新工業					
⑲	道整 25- 0025	国道140号(新山梨環状道路東部区間2期)落合4号 橋床版工事(一部債務)	R7.10.28 ~ R8.6.25	望月組土木					
㉔	新環状 25- 0034	国道140号(新山梨環状道路東部区間2期)道路工事 その4	R7.9.25 ~ R8.3.13	芦沢組土木					
㉕	新環状 25- 0035	国道140号(新山梨環状道路東部区間2期)東油川高 架橋舗装工事(余7)	R7.10.20 ~ R8.3.13	地建工業					

※R7.12.31時点 赤字：R7.10.31時点より追加箇所

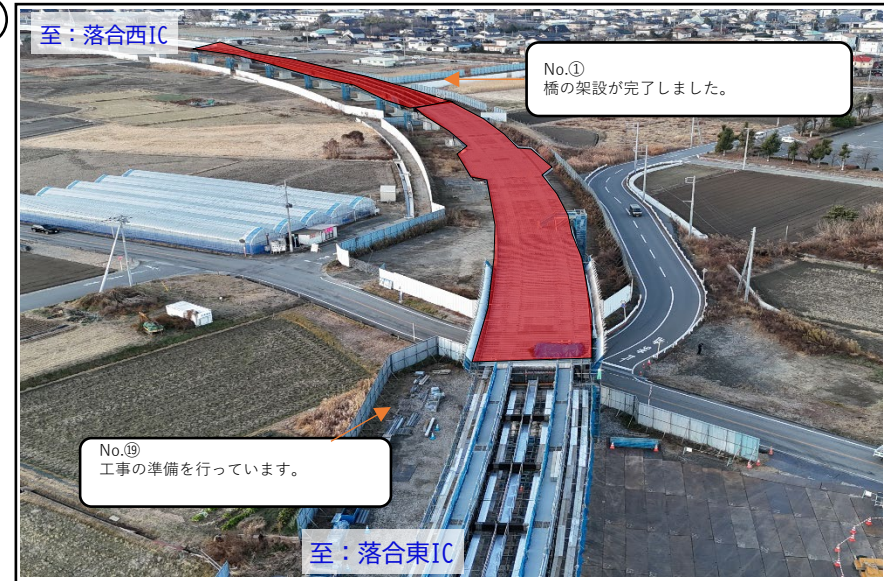
～現場進捗状況写真～

令和7年12月19日撮影

I



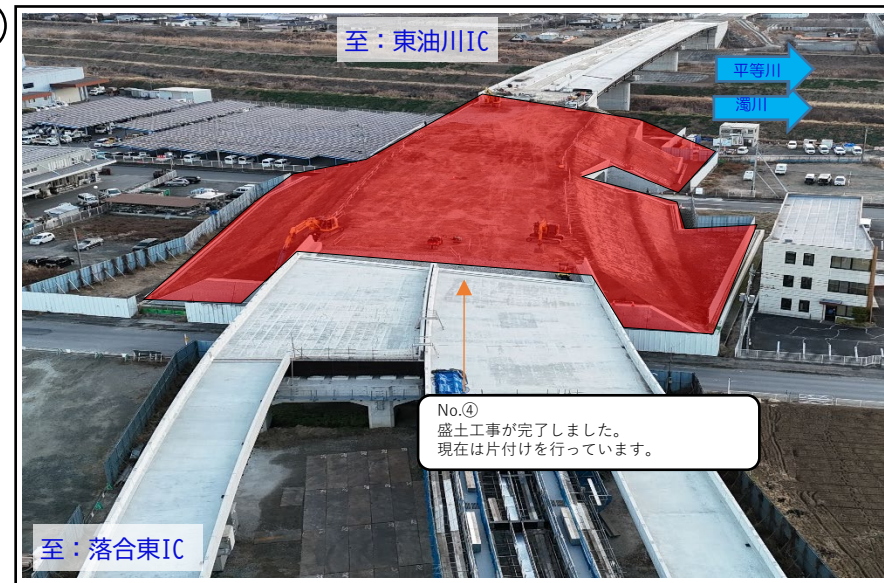
II



III



IV



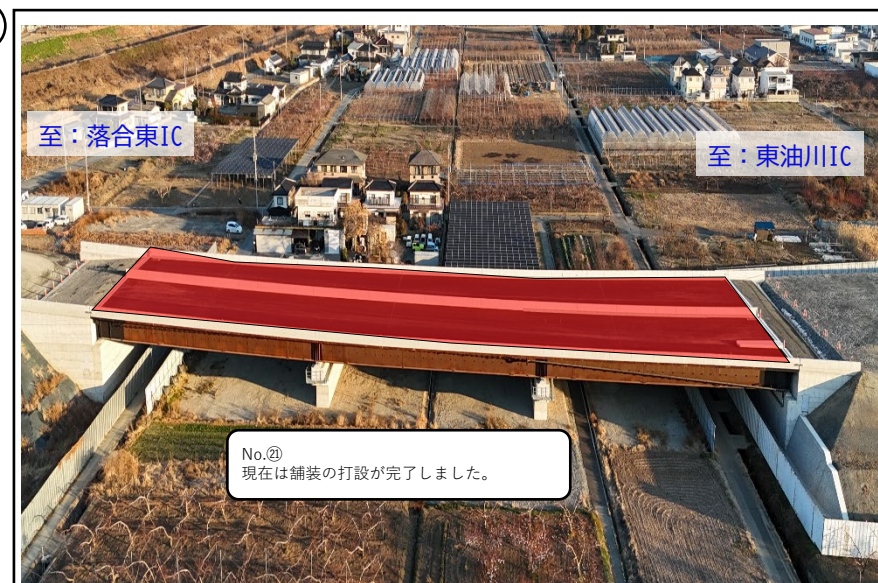
～現場進捗状況写真～

令和7年12月19日撮影

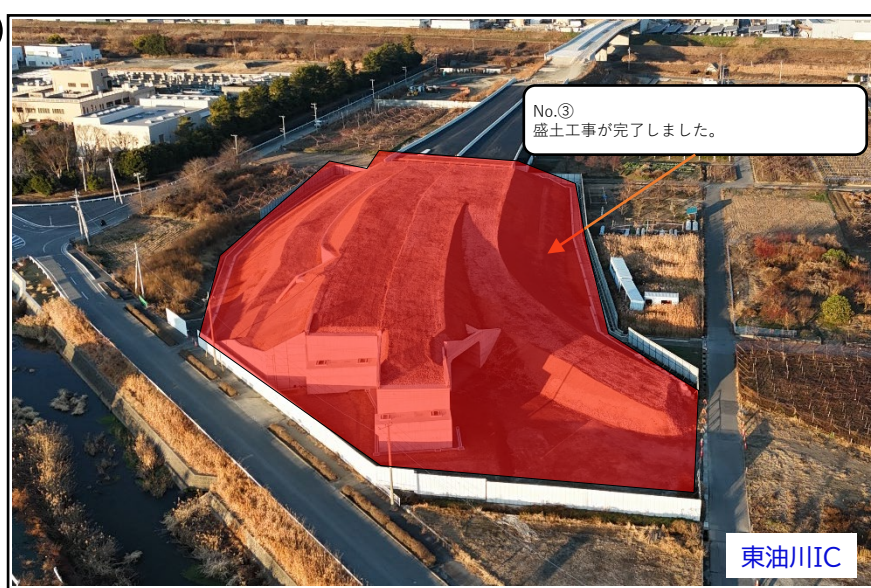
V



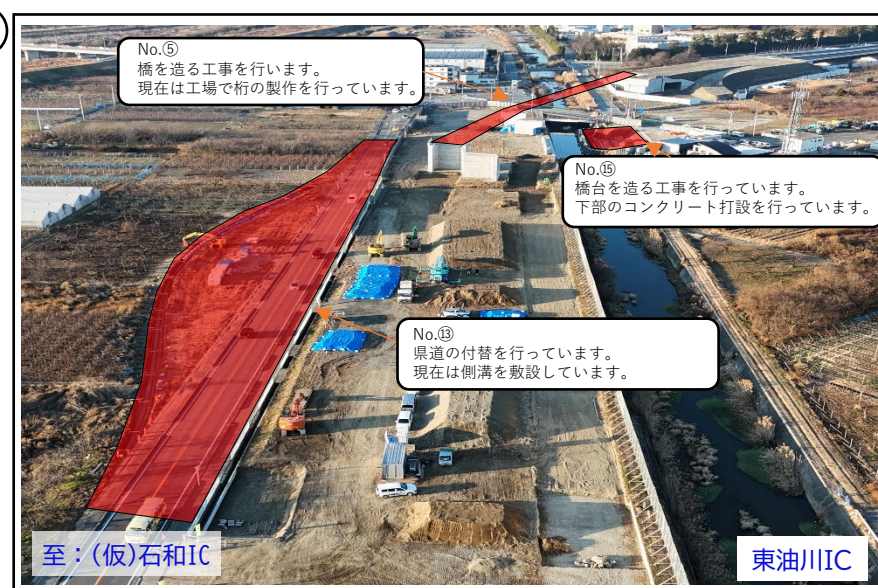
VI



VII



VIII



～現場進捗状況写真～

令和7年12月19日撮影

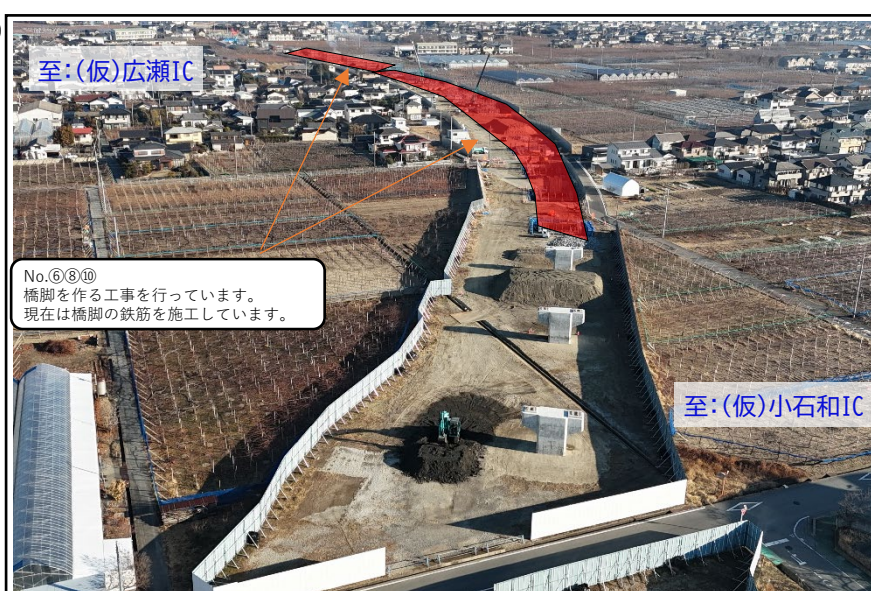
IX



X



XI



XII



～現場進捗状況写真～

令和7年12月19日撮影

13



14



15



XII



～設計・用地測量等の進捗状況～

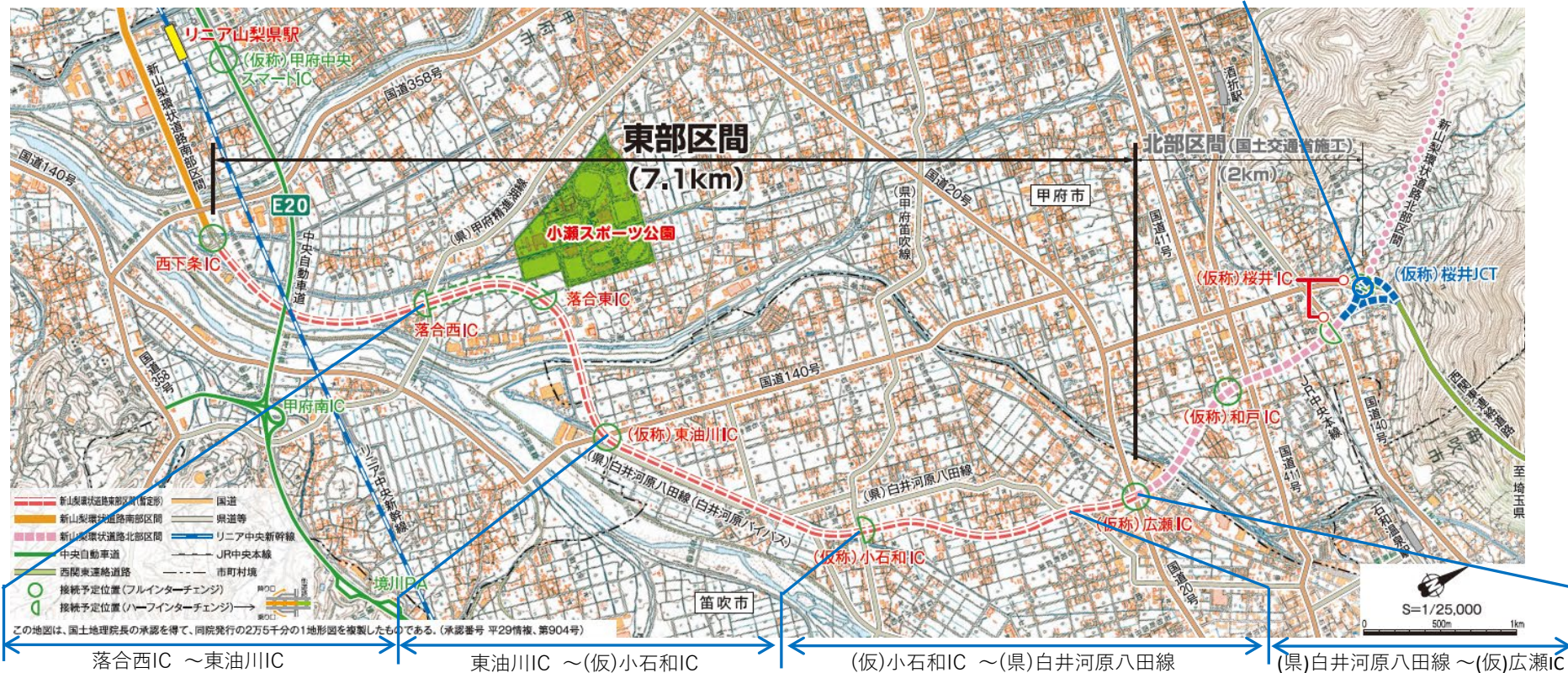
甲府市：桜井町

【進捗状況】

- ・橋梁予備設計完了
- ・地質調査一部完了
- ・用地測量完了
- ・橋梁詳細設計完了
- ・路線測量完了
- ・用地交渉実施中

(仮)桜井JCTランプ部

※本線については国土交通省事業範囲



甲府市：落合町,下鍛冶屋町,白井町
笛吹市：石和町東油川

【進捗状況】

- ・予備設計完了
- ・詳細設計完了
- ・用地測量調査完了
- ・用地交渉完了
- ・工事実施中

笛吹市：石和町井戸,石和町砂原,
石和町河内,石和町小石和

【進捗状況】

- ・予備設計完了
- ・詳細設計実施中
- ・用地調査完了
- ・用地交渉実施中
- ・工事実施中

笛吹市：石和町小石和,石和町唐柏,
石和町広瀬

【進捗状況】

- ・側道詳細設計完了
- ・橋梁予備設計完了
- ・用地測量調査完了
- ・工事実施中
- ・橋梁詳細設計実施中
- ・地質調査実施中
- ・用地交渉完了

笛吹市：石和町広瀬

【進捗状況】

- ・側道詳細設計完了
- ・橋梁詳細設計実施中
- ・用地調査完了
- ・用地交渉完了
- ・工事実施中

◆東部区間の事業の流れ

