

国道140号（新山梨環状道路東部区間2期） 落合3号橋（仮称）上部工事（一部債務）（余フ）（補特）

地域の皆様におかれましては、日頃より新山梨環状道路建設工事に当たり、ご理解とご協力いただき誠にありがとうございます。

本工事では、令和7年12月下旬に橋桁の架設工事が完了し、2月中旬頃までに最終の片付けを行い、工事終了となる見込みです。

引き続き工事に当たりましては、環境への配慮と安全第一を図り、早期完成を目指して取り組んでまいります。地域の皆様には、工事中にご不便をおかけすることもあるかと存じますが何卒ご協力をお願いいたします。

現場位置図



現場状況



工事概要：鋼橋工場製作工、鋼橋架設工、橋梁附属物工、仮設工

橋梁形式：鋼6径間連続合成鈹桁橋

橋 長：210.000m

桁 長：209.750m

支間長：30.400+4@37.000m+30.400m

全幅員：9.620m

工 期：令和6年3月27日～令和8年3月13日

工事進捗率：令和7月12月末時点 99.8%

施工者： 高田機工・飯田鉄工 国道140号（新山梨環状道路東部区間2期）

落合3号橋上部工事共同企業体

現場代理人・監理技術者

辻井 愛也

高田機工株式会社

監理技術者

澤田 浩伸

飯田鉄工株式会社

国道140号(新山梨環状道路東部区間2期) 落合5号橋(仮称)上部工製作・架設工事(一部債務)

地域の皆様におかれましては、日頃より新山梨環状道路建設工事の施工に当たり、ご理解ご協力をいただき誠にありがとうございます。

本工事は令和7年9月より現場工事に着手して、現在鋼桁の架設が完了しました。年明けからは合成床版の据付を開始します。工事施工に当たりましては、今後も環境への配慮と安全第一を図り、早期完成を目指して取り組んでまいります。

地域の皆様には工事中ご不便をおかけすることもあるかと存じますが、何卒ご理解ご協力をお願いいたします。

現場位置図



鋼桁架設完了



橋形式：3径間連続非合成鋼細幅箱桁橋
橋 長：158.000m
支間長：51.400m+54.000m+51.300m
全幅員：9.620m～11.031m
桁 高：2.100m

工 事 概 要： 鋼橋工場製作工、工場塗装工、鋼橋架設工、
合成床版架設工、現場塗装工、橋梁付属物工、仮設工
工 期： 令和6年10月15日～令和8年6月26日
施 工 者： 三井住友建設鉄構エンジニアリング・飯田鉄工 共同企業体
工 事 進 捗 率： 75.2% (令和7年12月末時点)

現場代理人：小園 淳 三井住友建設鉄構エンジニアリング(株)
監理技術者：加瀬 清治 三井住友建設鉄構エンジニアリング(株)
辻 賢一 飯田鉄工(株)



国道140号(新山梨環状道路東部区間2期) 道路工事(一部債務)

日頃より、新山梨環状道路（東部区間）の建設にご理解とご協力をいただき、誠にありがとうございます。

施工は順調に進んでおり、擁壁工事及び盛土工事が全て終了しました。

今後は敷鉄板等仮設材の撤去及び現場周辺の現況復旧工事を行い工事完成となります。

工事期間中はご不便ご迷惑をお掛けすることもあるかと存じますが、何卒ご協力をお願い致します。

【現況写真】



【工 期】 令和6年9月17日 から 令和8年3月13日

【工事概要】 路体盛土工 V=31,500m³
路床盛土工 V=2,500m³
地盤改良工 (φ1600) L=7.3m~9.2m N=330本
擁壁工 1式 排水構造物工 1式 仮設工 1式

【工事進捗】 令和7年12月末時点 98.3%

早野組・望月組土木共同企業体

現場代理人・監理技術者

(株)早野組 町田恭一郎

山梨県甲府市東光寺1-4-10



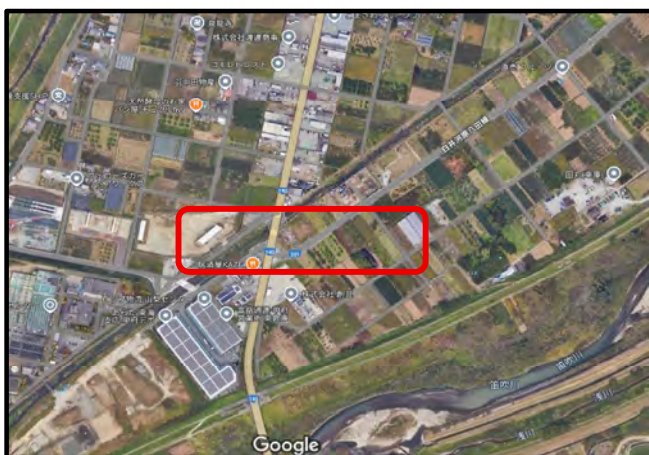
国道140号(新山梨環状道路東部区間2期) 渋川第一橋上部工製作・架設工事(一部債務)

地域の皆様におかれましては、日頃より新山梨環状道路建設工事の施工に当たり、ご理解ご協力をいただき誠にありがとうございます。

本工事は、現在工場にて橋桁製作の準備を行っており、令和8年7月頃から現場工事を開始する予定です。

また、工事に当たりましては、環境への配慮と安全第一を図り、早期完成を目指して取り組んでまいります。地域の皆様には、工事中にご不便をおかけすることもあるかと存じますが何卒ご協力をお願いいたします。

現場位置図



橋梁製作状況



橋形式：鋼2径間連続鋼床版箱桁橋
橋 長：219.000m
支間長：129.000m+88.000m
全幅員：10.290m
桁 高：3.900m～3.300m



工 事 概 要：鋼橋工場製作工、鋼橋架設工、橋梁現場塗装工
橋梁付属物工、橋台工、仮設工

工 期：令和6年12月19日～令和10年1月29日

施 工 者：横河ブリッジ・飯田鉄工・高田機工 共同企業体

工 事 進 捗 率：47.5% (令和7年12月末時点)

現場代理人・監理技術者 佐藤 了 (株)横河ブリッジ

監理技術者 高橋 晃 飯田鉄工(株)

監理技術者 山本 直樹 高田機工(株)

国道140号（新山梨環状道路東部区間2期） 唐柏3号橋下部工事（一部債務）（余フ）

日頃より新山梨環状道路建設工事にあたり、地域の皆様のご理解とご協力をいただき誠にありがとうございます。

現在の作業状況は、橋脚の施工を行っております。

工事施工中にはご不便やご迷惑をお掛け致しますが、無事故・無災害での完成を目指してまいります。



【工事概要】

- 橋梁下部工（P32～P35）張出式橋脚 N=4基 H=7.1～7.2m V=591m³
- 場所打杭（φ1500）L=25.5～27.0m N=16本
- 水路工 一式、仮設工 一式

【工期】

令和7年2月25日～令和8年8月24日

【工事進捗】

令和7年12月末時点 75.9%



現場代理人・監理技術者 小泉 隼人

国道140号（新山梨環状道路東部区間2期） 唐柏4号橋下部工事（一部債務）（余フ）

日頃より新山梨環状道路建設工事にあたり、皆様のご理解とご協力をいただき誠にありがとうございます。

現在は橋脚（高架道路を支えるコンクリート構造物）を5基施工しています。

安全第一にて作業を進めて参りますので引き続き工事に対するご理解、ご協力を宜しくお願いいたします。



工事名：国道140号(新山梨環状道路東部区間2期)唐柏4号橋下部工事（一部債務）（余フ）

工事場所：笛吹市石和町唐柏3工区

工事予定期間：令和8年6月29日 まで

工事内容：橋脚(高架道路を支えるコンクリート構造物)を5基造る工事です

工事進捗率：81.0%

施 工 者：風間興業株式会社

住所：笛吹市八代町北1047-1

TEL：055-265-2353

現場代理人：木俣隆司

主任技術者：芦沢貴雄

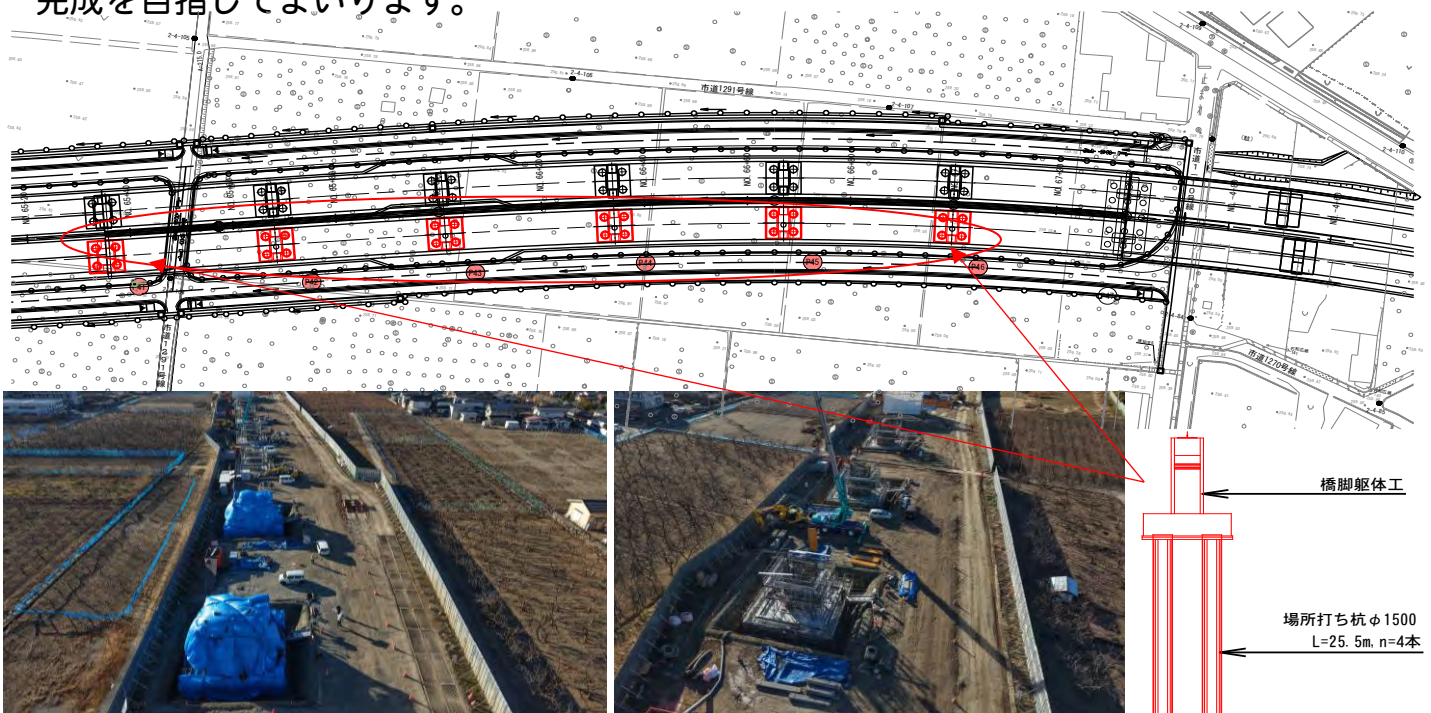
国道140号(新山梨環状道路東部区間2期) 広瀬1号橋下部工事(一部債務)(余フ)

日頃より新山梨環状道路建設工事にあたり、地域の皆様のご理解とご協力をいただき誠にありがとうございます。

現在の進捗状況は、橋脚の鉄筋組立・型枠組立(P41～46橋脚)の施工を行っています。

これからも、安全第一と周辺環境に配慮した作業を行っていきます。

工事施工中にはご不便やご迷惑をお掛け致しますが、工事の無事故・無災害での早期の完成を目指してまいります。



工事概要

橋梁下部工 (P41～P46)

張出式橋脚 N=6基 H=8.0～8.5m V=966m³

場所打杭(φ1500) L=21.0～27.0m N=24本

仮設工 1式

工期 令和 7年 2月28日～令和 8年 8月13日

工事進捗率 令和 7年12月末時点 68.31%

只今工事中



現場代理人・監理技術者兼務

株式会社 飯塚工業

渡邊 治



工事につき
大変、ご迷惑を
おかけしております

道を拓く技術と創造

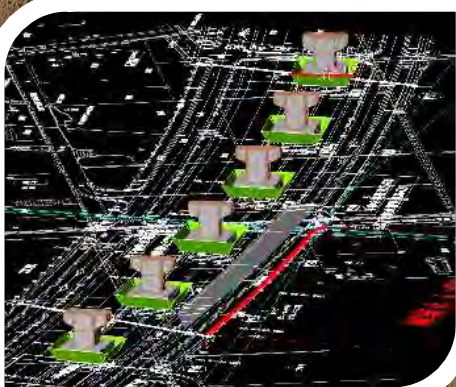


飯塚工業



国道140号（新山梨環状道路東部区間2期） 唐柏2号橋下部工事（一部債務）（余フ）（補特）

日頃より皆様の工事へのご理解・ご協力を頂きまして、厚く御礼申し上げます。
工事に当たっては、ご迷惑を最小限にとどめるよう細心の注意を払って行います。
作業中ご迷惑をおかけする場合もございますので、何卒、ご理解ご協力を賜りますようお願いいたします。



橋脚の施工を行っています。

橋梁下部工

張出式橋脚

N = 6基 H = 7.4m

V = 9 3 9 m 3

場所打杭（φ1500）

L = 23.0~32.0m N = 24本

仮設工 一式工事進捗率

令和7年12月末 66%



株式会社 芦沢組土木

現場代理人
監理技術者

倉永 ヒロシ
塩島 誠

国道140号(新山梨環状道路東部区間2期) 広瀬2号橋下部工事(一部債務)(余り)(補特)

平素より新山梨環状道路工事に対し、地域の皆様のご理解とご協力をいただき厚く御礼申し上げます。
本工事は、新環状線の橋脚を作成する工事となります。

現在は橋脚の底板及び柱箇所を施工しています。

工事期間中は、何かと地域の皆様にはご不便とご迷惑をおかけいたしますが、ご理解ご協力をよろしく
お願いいたします。👷

工事概要

橋梁下部工

ラーメン式橋脚 N=1基 H=9.8m V=534m³ 場所打杭工(Φ1200) L=19.0m N=15本
仮設工 1.0式 土留工 1.0式

工期

令和7年3月31日～令和8年4月30日

工事進捗率：58%(R7.12末現在)

鉄筋設置状況



型枠設置状況



生コン打設状況



施工者



確かな未来を追求する。
矢崎興業株式会社

現場代理人・監理技術者兼務 小泉和也

国道140号(新山梨環状道路東部区間2期) 笛吹高架12号橋外上部工製作・架設工事(一部債務)

地域の皆様におかれましては、日頃より新山梨環状道路建設工事の施工に当たり、ご理解ご協力をいただき誠にありがとうございます。

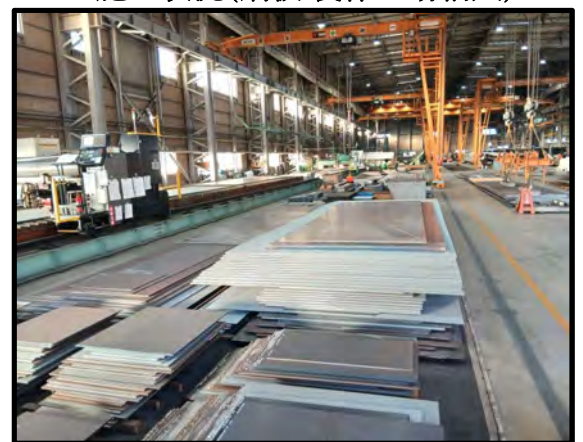
現在、本工事は、工場にて橋桁製作にかかる準備を行っており、令和8年2月から橋桁製作を行い、令和9年4月頃から現場工事を開始する予定です。

また、工事に当たりましては、環境への配慮と安全第一を図り、早期完成を目指して取り組んでまいります。地域の皆様には、工事中にご不便をおかけすることもあるかと存じますが、何卒ご協力をお願いいたします。

橋梁位置図



施工状況(鋼板 製作工場納入)



【唐柏2号橋】

橋形式：鋼5径間連続少数鈑桁橋
橋 長：165.0m
支間長：32.3m+3@33.0m+32.3m
全幅員：9.530m
桁 高：2300mm

【唐柏3号橋】

橋形式：鋼5径間連続少数鈑桁橋
橋 長：170.0m
支間長：33.375m+3@34.0m+33.725m
全幅員：9.530m
桁 高：2400mm

【唐柏4号橋】

橋形式：鋼5径間連続少数鈑桁橋
橋 長：170.0m
支間長：33.3m+3@34.0m+33.3m
全幅員：9.530m
桁 高：2300mm

【広瀬1号橋】

橋形式：鋼6径間連続少数鈑桁橋
橋 長：198.591m
支間長：32.3m+4@33.0m+32.8m
全幅員：9.530m
桁 高：2300mm

工 事 概 要：鋼橋工場製作工・架設工、合成床版架設工、橋梁付属物工
工 期：令和7年10月10日～令和11年2月14日
施 工 者：飯田鉄工・三井住友建設鉄構エンジニアリング・横河ブリッジ 共同企業体
工 事 進 捗 率：9.6% (令和7年12月末時点)

現場代理人・監理技術者 齊藤 祐二 飯田鉄工(株)

監理技術者 竹内 敏郎 三井住友建設鉄構エンジニアリング(株)

監理技術者 鎌田 利満 (株)横河ブリッジ

