

# 国道140号（新山梨環状道路東部区間2期） 道路工事その1(一部債務)(余フ)

日頃より新山梨環状道路建設工事にあたり、皆様のご理解とご協力をいただき誠にありがとうございます。

この度、下記に示す箇所にて工事を行う事となりました。

現在の作業状況は、右車線（甲府方面から笛吹方面に対し）の側溝工を設置しております。

皆様には何かとご不便、ご迷惑をおかけする事もあるかと思いますが、ご理解とご協力の程宜しくお願い致します。



工 事 名 : 国道140号(新山梨環状道路東部区間2期)道路工事その1(一部債務)(余フ)  
工 事 場 所 : 甲府市落合町から笛吹市石和町東油川22工区  
工事予定期間 : 令和9年1月22日まで  
工 事 内 容 : 東油川ランプに伴い県道白井河原八田線を迂回させる道路を作る工事です  
工事進捗率 : 7.4 %  
施 工 者 : 風間興業株式会社  
住 所 : 笛吹市八代町北1047-1  
T E L : 055-265-2353  
現場代理人兼主任技術者:風間勇志



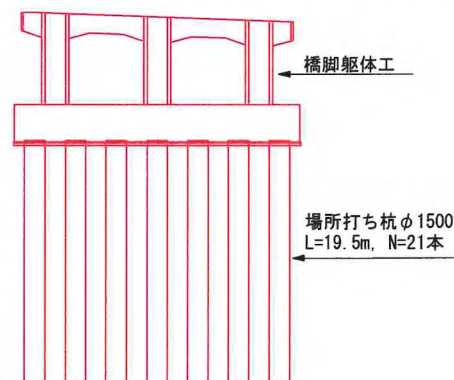
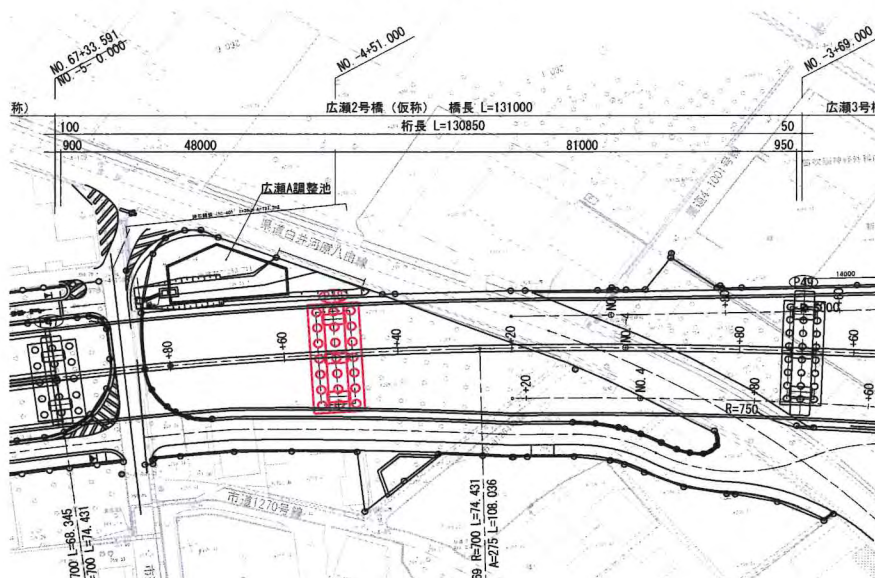
# 国道140号(新山梨環状道路東部区間2期) 笛吹高架16号橋下部工事その1(一部債務)(余フ)

日頃より新山梨環状道路建設工事にあたり、地域の皆様のご理解とご協力をいただき誠にありがとうございます。

現在の進捗状況は、橋脚（P48橋脚）の基礎となる場所打ち杭の施工を行っています。

これからも、安全第一と周辺環境に配慮した作業を行っていきます。

工事施工中にはご不便やご迷惑をお掛け致しますが、工事の無事故・無災害での完成を目指してまいります。



## 工事概要

橋梁下部工（P48橋脚）

ラーメン式橋脚 N=1基 H=9.9m V=812m<sup>3</sup>

場所打杭（φ1500）L=19.5m N=21本

仮設工 1式

工期 令和 7年 9月3日～令和 9年 1月14日

工事進捗率 令和7年12月末時点 16.38%

現場代理人・監理技術者兼務  
株式会社 飯塚工業  
深澤 義幸

道を拓く技術と創造  
**KK 飯塚工業**



# 国道140号（新山梨環状道路東部区間2期） 東油川ランプ 橋下部工事（一部債務）

地域の皆様におかれましては、日頃より新山梨環状道路建設工事の施工に当たり、ご理解ご協力をいただき誠にありがとうございます。

本工事は、現在 橋台の基礎（場所打ち杭）の施工が終了し、橋台躯体下部の均しコンクリート打設を行っております。令和8年1月からは、橋台躯体の施工が始まる予定です。

地域の皆様には、工事中にご不便やご迷惑をおかけすることがあるかと存じますが何卒ご協力をお願い致します。

12月末施工写真



## 工 事 概 要

工事概要： ・橋梁下部工 A1逆T式橋台 N=1基 H=4.9m V=316m<sup>3</sup>  
場所打ち杭（φ1200）L=36.5m N=10本  
・仮設工 1式

工 期： 令和 7年 9月 3日 ～ 令和 8年 7月 29日

工事進捗率： 令和7年12月末 67.5%

施 工 者： 友愛工業株式会社

現場代理人・監理技術者： 中川 久

# 国道140号（新山梨環状道路東部区間2期） 道路工事その2（一部債務）（余フ）

日頃より新山梨環状道路建設工事にあたり、地域の皆様のご理解とご協力をいただき誠にありがとうございます。

現在の作業状況は、函渠部の地盤改良を行っております。

工事施工中にはご不便やご迷惑をお掛け致しますが、無事故・無災害での完成を目指してまいります。

12月 施工箇所



地盤改良プラント

地盤改良施工状況（パワーブレンダー工法）



## 【工事概要】

- 場所打函渠工（B5000×H5000） L=36.5m
- 地盤改良工（中層混合処理工） V=7,499m<sup>3</sup>
- 仮設工 一式

## 【工期】

令和7年9月3日～令和8年11月6日

## 【工事進捗】

令和7年12月末時点 6.5%



現場代理人・監理技術者 深沢 正人



## 国道140号(新山梨環状道路東部区間2期)道路工事 その3(一部債務)(余フ)

平素より新山梨環状道路工事に対し、地域の皆様のご理解とご協力を  
いただき厚く御礼申し上げます。

本工事は、12月より工事を開始し致しました。

仮囲いが終了し、地盤改良床掘を行っています。

工事施工中は、ご不便やご迷惑をお掛け致しますが、  
ご理解とご協力のほど何卒宜しく、お願い致します。

### 施工見取図



### 工事概要

#### 道路改良工事

場所打函渠工(B13,500×H5,500) L=19.3m

地盤改良工(中層混合処理工) V=4,601m<sup>3</sup>

仮設工 一式

#### 工期

令和7年10月1日～令和9年3月19日

株式会社 芦沢組土木

現場代理人 後藤 達也

# 国道140号（新山梨環状道路東部区間2期） 落合1号橋床版工事（一部債務）

地域の皆様には日頃から公共事業に対しまして、ご理解・ご協力を賜り厚く御礼申し上げます。

この度、落合地区にて新山梨環状道路の整備に伴い、橋梁のコンクリート打設工事を行います、大新工業㈱と申します。本工事は現在、準備段階であり調査、測量、草刈機等の作業を行っております。

今後、仮設工を経て床版工→地覆工→排水工と進めていく予定です。  
工事期間中は、何かとご不便をお掛けすることもございますが、安全第一で工事の早期完成を目指してまいります。今後ともよろしくお願い申し上げます。

工 期 ： 令和7年10月28日～令和8年6月30日

工 事 概 要 ： 橋梁上部工（鋼4径間連続合成少数鈑桁橋） 橋長L=200.0m  
床版工 V=515m<sup>3</sup>（A=1902m<sup>2</sup>） 伸縮装置工 L=17.4m  
壁高欄工 L=400m  
仮設工 一式

工事進捗率 ： 12月末日現在 3.5%



大新工業株式会社

山梨県甲府市太田町7番1号

☎055-233-5518

現場代理人 吉富 宏幸





# 国道140号(新山梨環状道路東部区間2期) 落合4号橋床版工事(一部債務)

日頃より皆様の工事へのご理解、ご協力をいただき厚く御礼申し上げます。  
本工事は、現在準備作業を行い、令和8年1月上旬から順次作業を行っていく予定となっております。作業期間中は工事車両の往来が多くなると思いますが近隣住民の皆様及び通行者様へのご迷惑のないように細心の注意を払い施工に取り組んで参ります。地域の皆様には、工事中にご不便をおかけすることもあるかと存じますが何卒ご協力をお願いいたします。



**工 事 概 要：** 橋梁上部工（4径間連続細幅箱桁橋）橋長L=188.0m

床版工            V=459m<sup>3</sup>（A=1,902m<sup>2</sup>）

壁高欄工        L=374m

**工 期       ：** 令和7年10月28日～令和8年6月25日

**工事進捗率：** 9.6%（令和7年12月末時点）

**施 工 者   ：** 株式会社 望月組土木

**現場代理人：** 鶴川 祐

**監理技術者：** 小野 隆一

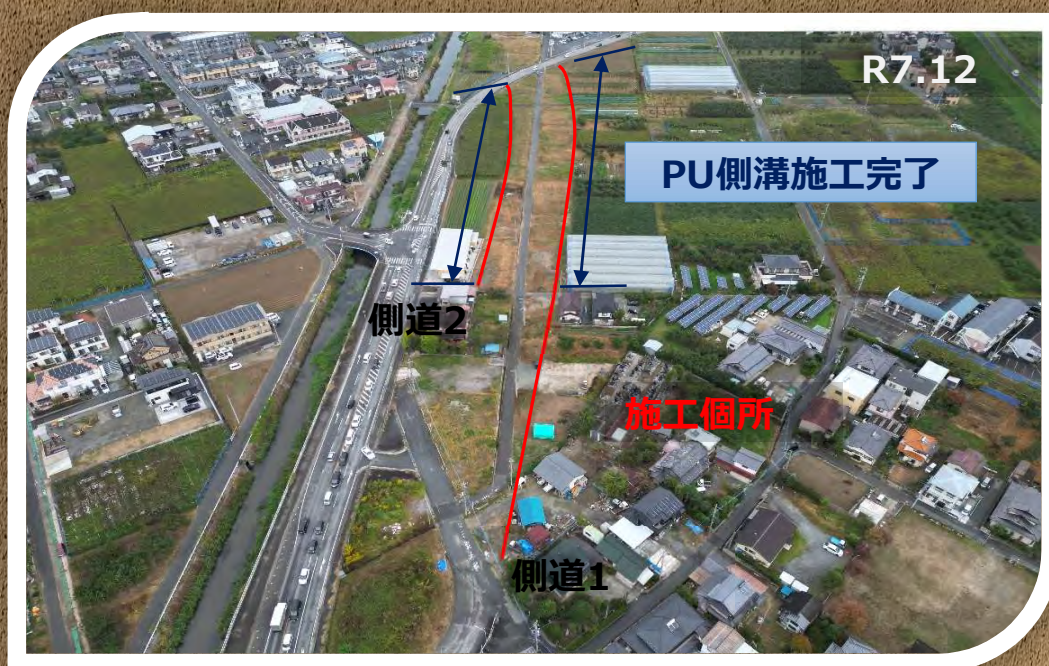




## 国道140号(新山梨環状道路東部区間2期)

### 道路工事その4

日頃より皆様の工事へのご理解・ご協力を頂きまして、厚く御礼申し上げます。  
工事に当たっては、ご迷惑を最小限にとどめるよう細心の注意を払って行います。  
作業中ご迷惑をおかけする場合もございますので、何卒、ご理解ご協力を賜りますようお願いいたします。



側道2



側道1

側道部の側溝布設を行っています。

現場代理人  
主任技術者

雨宮 利樹  
吉田 京平

道路改良工事

U型側溝 L = 4 2 4 m

自由勾配側溝 L = 1 2 2 m

集水枡 N = 1 0 箇所

工事進捗率 令和7年12月末 47%



株式会社 戸沢組土木



# 国道140号（新山梨環状道路東部区間2期） 東油川高架橋舗装工事(余フ)

日頃より皆様には工事へのご理解とご協力をいただきありがとうございます。  
本工事は、東油川高架橋の舗装工事を11月上旬より行っております。  
工事にあたりましては、安全第一で施工を行い、早期完成を目指して取り組んでまいります。  
地域の皆様には、工事中ご不便をお掛けすることもあるかと存じますが、  
何卒ご理解ご協力をお願いいたします。

工事箇所



橋面防水施工状況



舗装施工状況



工 期 : 令和 7年10月20日 ~ 令和 8年 3月13日

工事概要 : 橋面舗装 L=132.1m

表 層(排水性舗装) A = 3,432 m<sup>2</sup>

基 層(改質 型Asc) A = 3,432 m<sup>2</sup>

橋面防水工(塗膜防水) A = 3,432 m<sup>3</sup>

工事進捗率 : 令和7年12月末時点 80%

施工者 : 地建工業 株式会社  
住 所 : 山梨県甲府市大里町2141番地1  
T E L : 055-241-8250  
現場代理人 : 田中直人





# 国道140号(新山梨環状道路東部区間2期) 濁平等川大橋舗装工事(余フ)

日頃より、新山梨環状道路建設工事へのご理解ご協力をいただき、誠にありがとうございます。

本工事は、濁平等川大橋の舗装工事を行います。

地域の皆様には、工事にご不便をおかけすることもあるかと存じますが、何卒ご理解ご協力をお願いいたします。

工 期 : 令和7年11月18日～令和8年3月13日

工 事 概 要 : 橋面舗装工 L=220m  
表層 排水性舗装 A=4250m<sup>2</sup>  
基層 密粒改質AsⅡ型 A=4250m<sup>2</sup>  
橋面防水工 A=4270m<sup>3</sup>

進 捗 率 : 令和7年12月末時点 5.59%



日東建設株式会社

山梨県甲府市朝日2-13-4

TEL 055-253-8211

現場代理人 保坂直樹