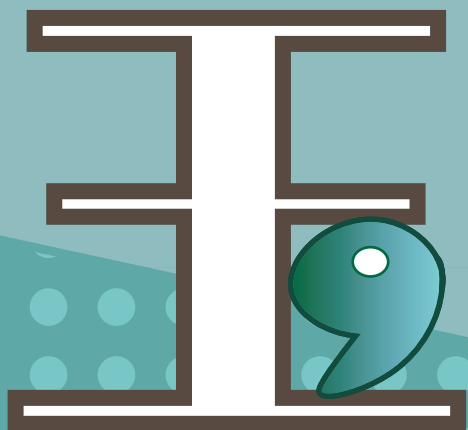


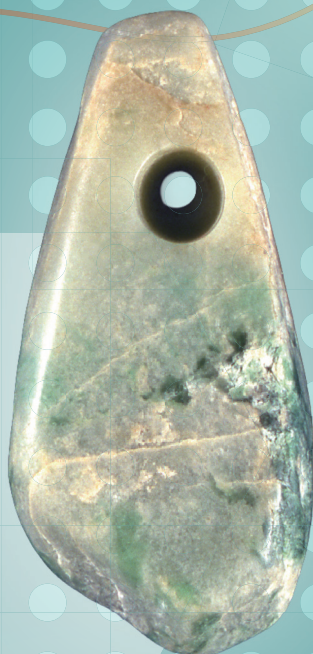
令和8年度 夏季企画展



ものがたり

—古代からの

ナッセージ—

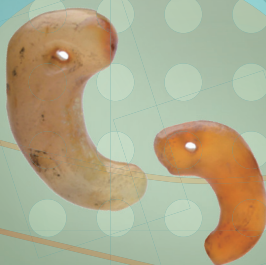


開催期間 2026

7/11(土)

8/30(日)

写真：ヒスイ製大珠
(天神遺跡出土・当館蔵)



山梨県立考古博物館

Yanamashi Prefectural Museum of Archaeology

入館無料 (常設展観覧の場合は別途 220 円)

開館時間：9:00～17:00(入館は16:30まで)

休館日：月曜日(ただし7月20日、8月10日は開館)、7月21日(火)

写真：(上から) けつ状耳飾(花鳥山遺跡出土)、ヒスイ製大珠(大月遺跡出土)、ヒスイ製大珠(大月遺跡出土)

コハク玉3点(甲ッ原遺跡出土)、勾玉2点(姥塚2号墳出土)、切子玉2点(姥塚2号墳出土) いずれも当館所蔵



令和8年度 夏季企画展

玉ものがたり



ヒスイ製大珠
(大月遺跡出土)



ガラス玉(左)、トンボ玉(右)(平林2号墳出土)
※山梨県指定文化財

数ある装飾品のなかでもひと際美しい玉製の装飾品。これらは、身を飾るという意味だけでなく、持つ人の立場の象徴や、呪術的な意味合いを持っていたと考えられます。

さらに玉からは、当時の人々が贈与・交換によってつながりを持っていた様子や、耐久性が高い素材を加工する技術力をうかがうことができます。ひとつひとつの見た目は小さいですが、様々な情報を持つ存在です。

本展では、縄文時代から古墳時代にかけて数多く作られた“玉”に注目し、そこに込められた原始・古代の想いに迫ります。

古の人々が大切にしてきたお宝をお楽しみください！

★ギャラリートーク

7/12(日)

申込不要
参加費無料

8/11(火・祝)

10:00 ~ ・ 13:30 ~

学芸員による展示解説をおこないます。

★ワークショップ

8/11(火・祝)

申込不要
参加費無料

① 9:30 ~ ② 10:30 ~

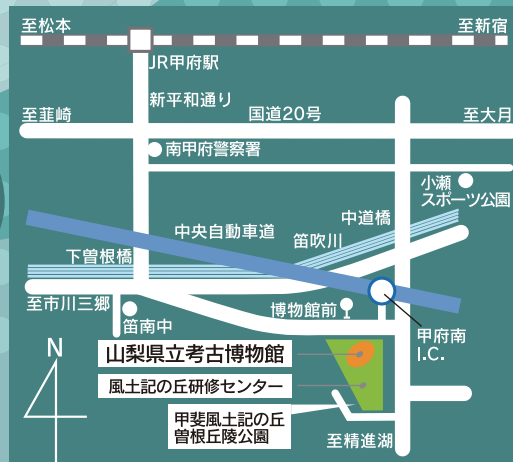
③ 13:00 ~ ④ 14:00 ~

※各回先着 8名様まで



イメージ

縄文時代の
けつ状耳飾風
ペンダントを
つくろう！



Yamanashi Prefectural Museum of Archaeology

山梨県立考古博物館

〒400-1508 山梨県甲府市下曾根町 923

TEL 055-266-3881 FAX 055-266-3882

<https://www.pref.yamanashi.jp/kouko-hak/>



交通アクセス

- 自動車：中央自動車道甲府南 IC を下り 1分 (IC 正面)
- 電車：甲府駅南口から中道橋経由豊富行バス「県立考古博物館」下車
- タクシー：甲府駅から約 20分 東花輪駅より約 15分