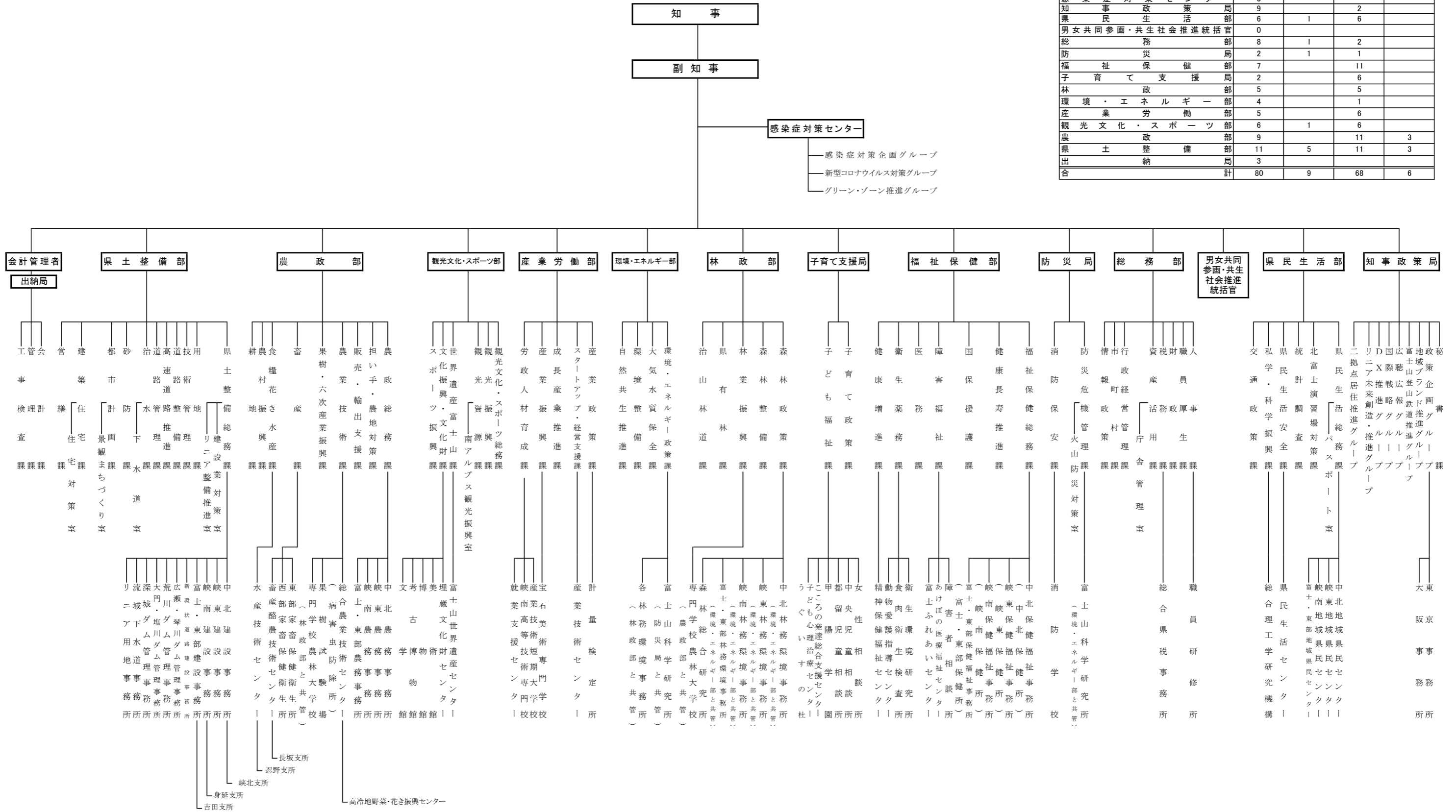


山梨県機構図（令和5年4月1日）

| 知事部局 | 本庁課・グループ | 課内室 | 出先機関 | 支所等 |
|------------------|----------|-----|------|-----|
| 感染症対策センター | 3 | | | |
| 知事政策局 | 9 | | 2 | |
| 県民生活部 | 6 | 1 | 6 | |
| 男女共同参画・共生社会推進統括官 | 0 | | | |
| 総務部 | 8 | 1 | 2 | |
| 防災局 | 2 | 1 | 1 | |
| 福祉保健部 | 7 | | 11 | |
| 子育て支援局 | 2 | | 6 | |
| 林政部 | 5 | | 5 | |
| 環境・エネルギー部 | 4 | | 1 | |
| 産業労働部 | 5 | | 6 | |
| 観光文化・スポーツ部 | 6 | 1 | 6 | |
| 農政部 | 9 | | 11 | 3 |
| 国土整備部 | 11 | 5 | 11 | 3 |
| 出納局 | 3 | | | |
| 合 計 | 80 | 9 | 68 | 6 |



(議会及び各種行政委員会・委員事務局)(令和5年4月1日)

