



山梨県営水力発電所の売電先を募集します

令和5年11月20日

山梨県企業局は、山梨県営袖ノ木発電所など水力発電所 5 箇所で発電した電気について、令和 6 年度からの売電先を選定する、一般競争入札（条件付）を実施します。

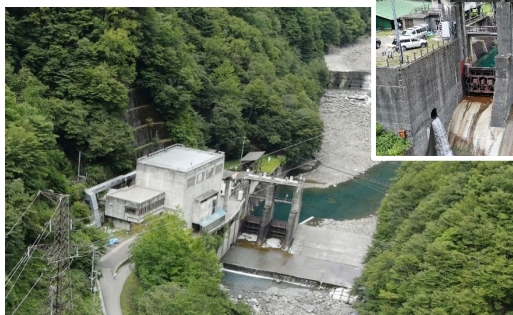
1. 売電公告の概要

- (1) 対象発電所 5 箇所の一般水力発電所（非FIT）
- (2) 契約期間 令和 6 年 4 月 1 日～令和 9 年 3 月 31 日までの 3 年間
- (3) 予定売電電力量 令和6年度148,247,000kWh、令和7年度153,275,000kWh、令和8年度156,534,000kWh（3カ年平均152,685,000kWh）
- (4) 料金体系 従量制



塩川水系	kW	MWh	型式
塩川	1,100	5,000	ダム

別途公告中



野呂川発電所と小樺ダム

早川水系	kW	MWh	型式
5 野呂川	20,300	90,000	水路式
奈良田第一	27,600	110,000	水路式
奈良田第二	4,600	18,000	水路式
奈良田第三	2,500	10,000	水路式
西山	18,800	90,000	ダム水路
湯島	2,000	6,000	水路式



袖ノ木発電所
藤木調整池



最大出力 : 18,100kW
 発電形式 : 水路式
 水車型式 : 立軸フランシス
 最大使用水量 : 8.5m3/s
 有効落差 : 246.6m
 発電開始 : 昭和50年5月

笛吹川水系	kW	MWh	型式
広瀬	3,200	8,000	ダム
天科	13,600	40,000	水路
1 袖ノ木	18,100	55,000	水路
2 藤木	1,900	8,000	水路
3 小屋敷第一	1,300	5,000	水路
4 小屋敷第二	900	4,000	水路
琴川第一	900	4,000	水路
琴川第二	660	3,000	水路
琴川第三	1,100	5,000	ダム水路

※赤枠が今回の募集対象 水色枠は入札済 オレンジ枠は別途公告中



山梨県営水力発電所の売電先を募集します

2. 入札参加資格（主なもの）

- ・複数の小売電気事業者のグループ参加可
- ・小売電気事業者として令和4年度の電気の販売実績が3ヶ年平均予定売電電力量以上あり、かつ山梨県内における電気の販売実績があること
- ・山梨県物品等入札参加資格を有する事業者であること、または直近の事業年度の財務諸表において、債務超過及び累積欠損がないこと

3. スケジュール

令和5年11月20日（月曜日）	一般競争入札公告
令和5年12月6日（水曜日）	質問受付期限
令和5年12月15日（金曜日）	参加申込書提出期限
令和5年12月20日（水曜日）	質問回答期限
令和5年12月22日（金曜日）までに	参加資格確認通知
令和6年1月19日（金曜日）	入札、開札、公表

※予定価格（単価）の制限以上の価格（単価）で最高の価格（単価）をもって入札した者を落札者とします。

4. 入札説明書

入札説明書の詳細、申請書の提出先等は次のホームページをご覧ください。

5. 問合せ先

山梨県企業局 電気課

〒400-8501 山梨県甲府市丸の内1-6-1

TEL 055-223-5389 メールアドレス kg-denki@pref.yamanashi.lg.jp

入札説明書等のダウンロードはこちら



6. 特記事項

- ・企業局は、水力発電所と蓄電池を組み合わせた高度運用にかかる実証事業を計画しており、売電契約者は、今後、成長市場として期待される本実証内容に関する情報について、秘密保持契約を締結した上で共有することができる。

(1)対象発電所 小屋敷第二発電所（900kW）

(2)実証内容

小屋敷第二発電所に、系統用蓄電池（出力250kW）を設置し、調整力の提供を技術的に検証する。また、調整力提供に対応する業務プロセス等を検討する。



小屋敷第二発電所



最大出力 : 900kW
発電形式 : 水路式
水車型式 : 横軸フランシス
最大使用水量 : 6.07m³/s
有効落差 : 19.1m