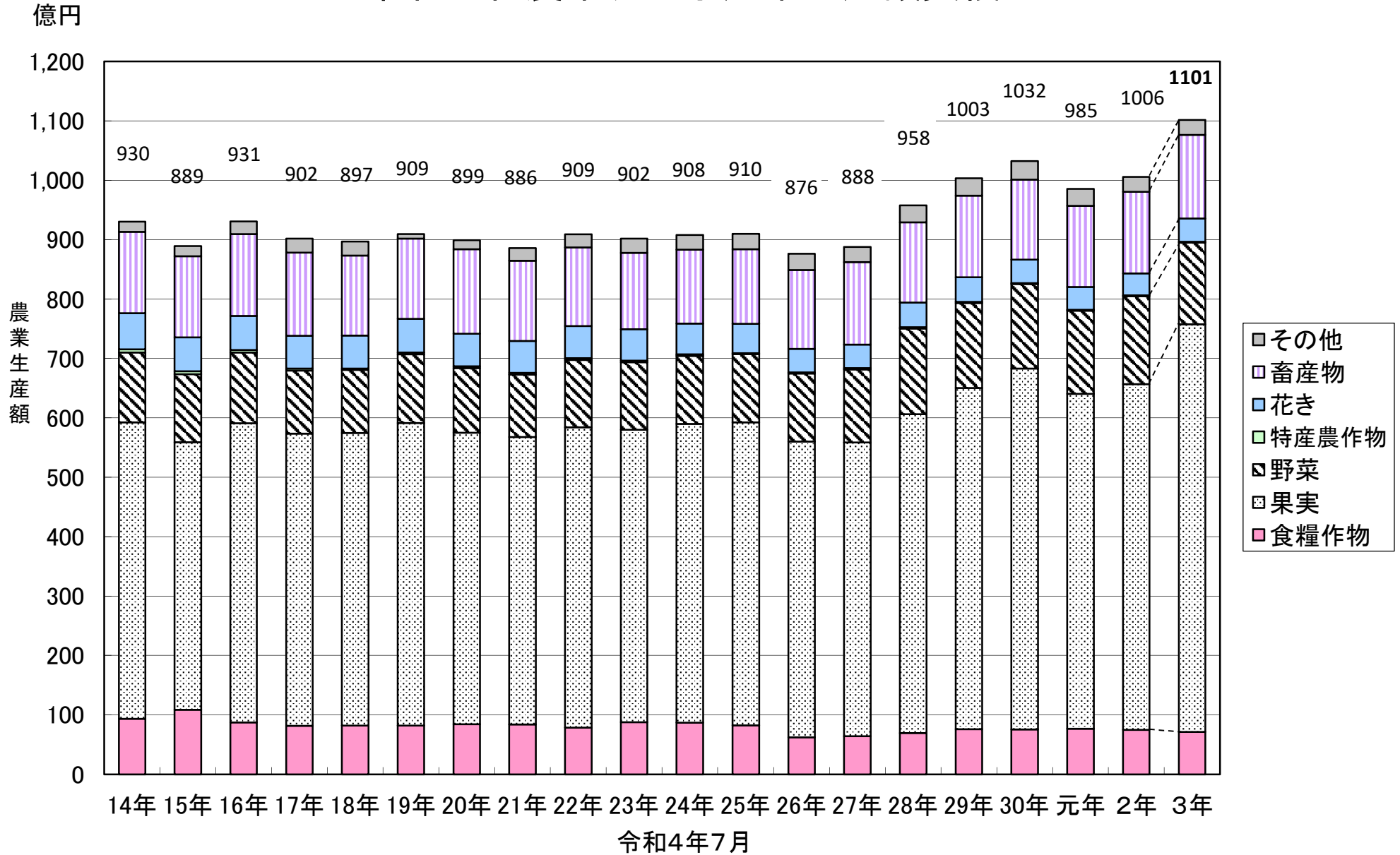


令和3年 農業及び水産業生産額実績



I 農業

(単位:百万円、%)

項 目	平成28年		平成29年		平成30年		令和元年		令和2年(A)		令和3年(B)		令和2年対比	
	生産額	構成比	生産額	構成比	生産額	構成比	生産額	構成比	生産額	構成比	生産額	構成比	増減額 (B-A)	比率 (B/A)
米	5,850	6.1	6,501	6.5	6,519	6.3	6,610	6.7	6,520	6.5	5,988	5.4	△ 532	91.8
麦、雑穀等	1,126	1.2	1,119	1.1	1,064	1.0	1,064	1.1	989	1.0	1,153	1.0	164	116.6
果 実	53,624	56.0	57,417	57.2	60,710	58.8	56,347	57.2	58,178	57.8	68,611	62.3	10,433	117.9
野 菜	14,429	15.1	14,283	14.3	14,237	13.9	14,014	14.2	14,802	14.7	13,748	12.5	△ 1,054	92.9
特産農作物	226	0.2	198	0.2	165	0.2	141	0.1	147	0.1	135	0.1	△ 12	91.8
花 き	4,158	4.3	4,132	4.1	3,959	3.8	3,875	3.9	3,689	3.7	3,938	3.6	249	106.7
畜 産 物	13,511	14.1	13,735	13.7	13,464	13.0	13,660	13.9	13,741	13.7	14,081	12.8	340	102.5
そ の 他	2,865	3.0	2,941	2.9	3,107	3.0	2,833	2.9	2,509	2.5	2,488	2.3	△ 21	99.2
計	95,789	100.0	100,326	100.0	103,225	100.0	98,544	100.0	100,575	100.0	110,142	100.0	9,567	109.5
前 年 対 比	107.9		104.7		102.9		95.5		102.1		109.5			

II 水産業

(単位:百万円、%)

項 目	平成28年	平成29年	平成30年	令和元年	令和2年(A)	令和3年(B)	令和2年対比	
	生産額	生産額	生産額	生産額	生産額	生産額	増減額 (B-A)	比率 (B/A)
水 産 業	1,081	1,111	1,136	1,176	1,069	1,137	68	106.4
前 年 対 比	96.1	102.8	102.3	103.5	90.9	106.4		

(農 業) 令和3年の農業生産額は、前年比109.5%の110,142百万円となり、各品目の概況は次のとおりであった。
 米は、作付面積は前年比99.4%、生産量は前年比100.0%で、生産額は前年比91.8%の5,988百万円となった。
 果実は、栽培面積は前年比99.5%、生産量は前年比113.6%で、生産額は前年比117.9%の68,611百万円となった。
 野菜は、作付面積は前年比97.9%、生産量は前年比105.5%で、生産額は前年比92.9%の13,748百万円となった。
 畜産物は、生産額は前年比102.5%の14,081百万円となった。

(水産業) 令和3年の水産業生産額は、前年比106.4%の1,137百万円となった。

1 食糧作物

区分 年次	作付面積(ha、%)			10a当たり収量(kg)		生産量(t、%)			生産額(百万円、%)			kg当たり単価(円)		
	2年(A)	3年(B)	比率(B/A)	2年	3年	2年(A)	3年(B)	比率(B/A)	2年(A)	3年(B)	比率(B/A)	2年	3年	
米	水 稲	4,880	4,850	99.4	529	532	25,800	25,800	100.0	6,520	5,988	91.8	253	232
	陸 稲													
	計	4,880	4,850	99.4			25,800	25,800	100.0	6,520	5,988	91.8		
麦	小 麦	74	76	102.7	324	312	240	237	98.8	57	58	101.8	238	243
	大 麦	40	41	102.5	220	215	88	88	100.0	13	13	100.0	152	153
	裸 麦													
	計	114	117	102.6			328	325	99.1	70	71	101.4		
いも類	か ん し ょ	36	35	97.2	1,130	1,060	370	370	100.0	126	138	110.0	340	374
	ば れ い し ょ	279	277	99.3	1,070	1,160	3,008	3,216	106.9	611	757	124.0	203	235
	計	315	312	99.0			3,378	3,586	106.2	736	896	121.6		
雑穀	そ ば	193	183	94.8	70	58	135	106	78.5	54	42	78.5	400	400
	大豆(乾燥子実)	216	212	98.1	107	114	231	242	104.8	64	82	127.9	276	337
	いんげん(乾燥子実)	47	45	95.6	119	119	56	54	95.6	28	29	102.9	498	538
	小 豆	47	40	85.5	74	72	34	29	84.0	21	15	71.5	610	519
	落 花 生	38	39	102.0	96	105	37	41	112.0	16	19	117.8	432	458
	計	541	519	95.9			493	472	95.6	183	187	102.0		
合 計	5,850	5,798	99.1			29,999	30,183	100.6	7,509	7,141	95.1			

※統計表の数値については、表示単位未満を四捨五入しているため、表記した値とその比率が一致しないことがある。

《概況》

(水 稲) 水稲は、作付面積が減少したものの、10a当たり収量が増加したため、生産量は前年比100.0%となった。単価は、前年比91.7%となり、生産額は、前年比91.8%の5,988百万円となった。

(いも類) かんしょは、作付面積が減少したが、生産量は前年比100.0%であった。単価は前年比110.0%、生産額は前年比110.0%となった。ばれいしょは、作付面積が減少したが、生産量は前年比106.9%であった。単価は前年比115.8%、生産額は前年比124.0%となった。

2 果実

品目	項目	栽培面積(ha)			結果樹面積(ha)			10a当たり収量(kg)			生産量(t)			生産額(百万円)			kg当たり単価(円)	
		2年(A)	3年(B)	比率(B/A)	2年(A)	3年(B)	比率(B/A)	2年(A)	3年(B)	比率(B/A)	2年(A)	3年(B)	比率(B/A)	2年(A)	3年(B)	比率(B/A)	2年	3年
ぶどう		4,060	4,050	99.8%	3,790	3,790	100.0%	923	1,070	115.9%	35,000	40,600	116.0%	35,209	42,471	120.6%	1,006	1,046
もも		3,360	3,350	99.7%	3,060	3,090	101.0%	994	1,120	112.7%	30,400	34,600	113.8%	16,571	19,020	114.8%	545	550
すもも		864	860	99.5%	792	788	99.5%	672	848	126.1%	5,320	6,680	125.6%	2,588	3,182	122.9%	486	476
うめ		367	363	98.9%	362	359	99.2%	337	412	122.3%	1,220	1,480	121.3%	264	334	126.5%	217	226
りんご		53	53	100.0%	49	49	100.0%	1,360	1,430	105.1%	666	701	105.3%	162	146	90.3%	243	208
おうとう		334	330	98.8%	297	300	101.0%	328	314	95.7%	974	942	96.7%	2,203	2,294	104.1%	2,262	2,435
かき	甘柿	242	242	100.0%	213	215	100.9%	992	893	90.1%	2,112	1,921	90.9%	386	391	101.3%	183	203
	渋柿	351	346	98.6%	311	314	101.0%	736	637	86.5%	2,288	1,999	87.4%	277	295	106.5%	121	147
日本なし		33	28	84.8%	33	28	84.8%	1,800	1,824	101.4%	594	511	86.0%	213	181	84.8%	359	354
くり		64	60	93.8%	62	58	93.5%	108	109	100.5%	67	63	94.0%	8	8	92.1%	124	122
キウイフルーツ		55	55	100.0%	53	53	100.0%	1,417	1,431	101.0%	751	758	101.0%	198	195	98.3%	264	257
その他		61	60	98.3%	52	50	96.2%	397	390	98.2%	207	195	94.4%	99	95	96.6%	478	490
合計		9,844	9,797	99.5%							79,598	90,450	113.6%	58,178	68,611	117.9%		

※統計表の数値については、表示単位未満を四捨五入しているため、表記した値とその比率が一致しないことがある。

《概況》

果樹の栽培面積は前年比99.5%、生産量は前年比113.6%で、生産額は前年比117.9%の68,611百万円となった。

(ぶどう) 栽培面積は前年比99.8%の4,050haであった。一部の品種によっては裂果や病害の発生が見られたが、前年より病害の発生は少なく、シャインマスカットが増加したことなどから、生産量は前年比116.0%となった。単価は前年比104.0%、生産額は前年比120.6%の42,471百万円となった。

(もも) 栽培面積は前年比99.7%の3,350haであった。ここ数年発生が多かったモモせん孔細菌病の発生が少なく、生育も順調に推移したことなどから、生産量は前年比113.8%となった。単価は前年比100.8%、生産額は前年比114.8%の19,020百万円となった。

(すもも) 栽培面積は前年比99.5%の860haであった。結実が良く、生育は概ね順調に推移したため、生産量は前年比125.6%となった。単価は前年比97.9%、生産額は前年比122.9%の3,182百万円となった。

3 野菜

作物名	区分 年次	作付面積 (ha、%)			10a当たり収量 (kg)		生産量 (t、%)			生産額 (百万円、%)			kg当たり単価 (円)		
		2年(A)	3年(B)	比率(B/A)	2年	3年	2年(A)	3年(B)	比率(B/A)	2年(A)	3年(B)	比率(B/A)	2年	3年	
果菜類	きゅうり	冬 春 きゅうり	21	20	95.2	6,180	6,530	1,300	1,310	100.8	299	246	82.4	230	188
		夏 秋 きゅうり	102	101	99.0	3,280	3,390	3,350	3,420	102.1	935	858	91.8	279	251
		合 計	123	121	98.4			4,650	4,730	101.7	1,234	1,105	89.5		
	トマト	冬 春 トマト	32	33	103.1	9,640	9,750	3,080	3,220	104.5	736	820	111.4	239	255
		夏 秋 トマト	82	79	96.3	4,060	4,516	3,330	3,568	107.1	1,036	1,063	102.7	311	298
		加 工 トマト	1	1	100.0	1,180	3,230	13	42	323.1	1	2	310.7	52	50
	合 計	115	113	98.3			6,423	6,830	106.3	1,772	1,885	106.4			
	なす	130	128	98.5	4,130	4,650	5,309	5,950	112.1	1,725	1,809	104.8	325	304	
	かぼちや	78	76	97.4	967	982	755	746	98.9	106	100	94.7	140	134	
	いちご	19	19	99.7	2,281	2,285	441	441	99.9	631	642	101.7	1,431	1,456	
	いんげん	98	92	93.3	302	385	297	352	118.7	238	263	110.4	802	746	
	未成熟豆類	91	89	97.4	383	386	360	342	95.2	268	237	88.5	746	694	
	スイートコーン	743	739	99.5	1,084	1,061	7,900	7,844	99.3	1,794	1,803	100.5	227	230	
計	1,398	1,377	98.5			26,134	27,236	104.2	7,768	7,844	101.0				
葉菜類	キャベツ	春 キャベツ	10	9	84.5	2,882	2,981	301	263	87.4	20	11	55.1	65	41
		夏 秋 キャベツ	106	100	94.3	2,680	3,000	2,840	3,000	105.6	182	135	74.3	64	45
		合 計	116	109	93.5			3,141	3,263	103.9	201	146	72.4		
	はくさい	春 はくさい	7	7	91.7	10,243	2,680	859	177	20.6	34	5	14.4	40	28
		秋 冬 はくさい	139	136	98.2	2,226	2,346	3,089	3,198	103.5	117	109	92.6	38	34
		合 計	146	143	97.9			3,948	3,374	85.5	152	114	74.9		
	つげな	33	31	94.1	3,820	3,939	1,266	1,228	97.0	66	64	96.8	52	52	
	ほうれんそう	117	113	96.7	835	845	980	959	97.9	411	362	88.1	420	378	
	ねぎ	108	109	101.0	1,415	1,416	1,531	1,547	101.0	490	519	105.9	320	335	
	たまねぎ	48	46	97.0	2,504	2,439	1,190	1,124	94.4	68	88	129.0	57	78	
	レタス	春 レタス	40	38	96.9	3,135	2,723	1,246	1,048	84.1	86	53	61.3	69	50
		夏 秋 レタス	74	76	102.6	2,172	2,327	1,610	1,769	109.8	192	198	103.6	119	112
		合 計	114	115	100.6			2,856	2,817	98.6	278	251	90.5		
洋菜類	51	51	100.0	981	923	504	474	94.0	181	163	89.9	360	344		
計	734	718	97.8			15,417	14,786	95.9	1,847	1,706	92.4				
根菜類	だいこん	春 だいこん	10	9	90.9	4,474	2,759	513	256	50.0	25	11	43.6	49	43
		夏 だいこん	12	10	86.2	2,119	2,710	271	283	104.8	15	15	102.8	54	53
		秋 だいこん	177	174	98.5	2,290	2,249	4,247	3,913	92.1	191	147	77.1	45	38
		合 計	199	194	97.3			5,031	4,452	88.5	231	173	75.1		
	にんじん	22	21	95.6	1,030	1,318	285	272	95.5	24	22	92.0	83	80	
	ごぼう	28	27	98.4	796	819	234	225	95.9	45	61	137.6	190	273	
	さといも	84	81	96.8	1,632	1,844	1,494	1,495	100.0	457	445	97.4	306	298	
やまのいも	46	45	96.1	698	801	353	357	101.2	65	67	103.0	183	186		
計	379	367	97.0			7,396	6,800	91.9	821	768	93.6				
その他野菜	257	247	96.0	2,634	4,090	6,875	10,093	146.8	4,366	3,430	78.6				
合 計	2,767	2,709	97.9			55,822	58,915	105.5	14,802	13,748	92.9				

※統計表の数値については、表示単位未満を四捨五入しているため、表記した値とその比率が一致しないことがある。

4 特産農作物

作物名	区分 年次	栽培面積(ha、%)			10a当たり収量(kg)		生産量(t、%)			生産額(百万円、%)			kg当たり単価(円)	
		2年(A)	3年(B)	比率(B/A)	2年	3年	2年(A)	3年(B)	比率(B/A)	2年(A)	3年(B)	比率(B/A)	2年	3年
こんにゃく	生いも	26	25	96.0	532	521	140	137	98.0	20	22	108.7	140	158
茶	荒茶	93	87	93.9	39	37	36	32	89.7	76	60	79.8	2,113	1,881
蚕	繭	29	26	90.0			3	3	77.9	7	5	77.8	2,006	2,003
その他		23	25	107.3			56	60	107.3	45	48	106.6	805	805
計		171	163	95.4			235	232	98.7	147	135	92.0		

※その他について、薬用作物、桑茶等

※統計表の数値については、表示単位未満を四捨五入しているため、表記した値とその比率が一致しないことがある。

《概況》

野菜の作付面積は前年比 97.9%、生産量は前年比105.5%、生産額は前年比92.9%の13,748百万円となった。

特産農作物の栽培面積は、前年比95.4%、生産量は前年比98.7%で、生産額は前年比92.0%の135百万円となった。

(きゅうり) 作付面積は前年比98.4%の121ha、生産量は前年比101.7%であった。単価は、冬春きゅうりが前年比81.7%、夏秋きゅうりが前年比90.0%で、生産額全体では前年比89.5%の1,105百万円となった。

(トマト) 作付面積は前年比98.3%の113ha、生産量は前年比106.3%であった。単価は冬春トマトが前年比106.5%、夏秋トマトが前年比95.8%であり、生産額全体では前年比106.4%の1,885百万円となった。

(なす) 作付面積は前年比98.5%の128ha、生産量は前年比112.1%、単価は前年比93.5%、生産額は前年比104.8%の1,809百万円となった。

(スイートコーン) 作付面積は前年比99.5%の739ha、生産量は前年比99.3%であった。単価は前年比101.2%、生産額では前年比100.5%の1,803百万円となった。

5 花き

項目 品目		3 年									計					
		加温室栽培			無加温室栽培			露地栽培			面積			生産額		
		面積	生産額	単価	面積	生産額	単価	面積	生産額	単価	2年(A)	3年(B)	比率 (B/A) (%)	2年(A)	3年(B)	比率 (B/A) (%)
		m ²	百万円	円/m ²	m ²	百万円	円/m ²	a	百万円	千円/10a	a	a	(%)	百万円	百万円	(%)
切花類	きく	700	2	3,547	1,166	2	2,124	389	31	789	453	407	90.0	35	36	100.4
	バラ	21,902	118	5,409	5,406	19	3,495	-	-	-	300	273	91.0	136	137	101.0
	スターチス	213	1	4,099	6,029	21	3,455	115	24	2,095	208	177	85.0	43	46	106.2
	その他切り花類	19,597	91	4,654	13,956	50	3,571	1,935	256	1,322	2,390	2,271	95.0	357	397	111.2
	計	42,411	213	/	26,557	92	/	2,439	311	/	3,351	3,128	93.3	572	616	107.7
球根類		-	-	-	-	-	-	-	-	-	-	-	-	-	-	-
鉢花類	シンビジウム	54,514	429	7,865	-	-	-	-	-	-	555	545	98.2	397	429	108.0
	コショウラン	55,796	892	15,978	-	-	-	-	-	-	537	558	104.0	832	892	107.1
	シクラメン	56,318	456	8,096	-	-	-	-	-	-	563	563	100.0	426	456	107.0
	その他鉢花類	47,961	411	8,571	-	-	-	-	-	-	500	480	96.0	408	411	100.8
	計	214,588	2,187	/	-	-	/	-	-	/	2,154	2,146	99.6	2,063	2,187	106.0
観葉植物類		2,634	7	2,708	-	-	-	-	-	-	26	26	100.0	7	7	107.0
花壇苗		8,700	46	5,242	89,090	365	4,095	1,250	307	2,456	2,164	2,228	103.0	645	718	111.2
盆栽類		342	1	3,051	949	3	2,671	710	39	544	761	723	95.0	44	42	95.0
枝物・花木類		2,172	2	805	-	-	-	2,506	116	461	2,906	2,528	87.0	117	117	100.1
苗物		15,852	251	15,849	-	-	-	-	-	-	154	159	103.0	241	251	104.0
合計		286,700	2,707	/	116,596	459	/	6,905	772	/	11,516	10,938	95.0	3,689	3,938	106.7

※統計表の数値については、表示単位未満を四捨五入しているため、表記した値とその比率が一致しないことがある。

《概況》

(切花類) 切り花全体の栽培面積は、前年比93.3%に減少したが、いずれの品目も単価が上昇したため、生産額は前年比107.7%の616百万円となった。

(鉢花類) 鉢花類全体の栽培面積は、前年比99.6%とほぼ前年並であり、いずれの品目も単価が上昇したため、生産額は前年比106.0%の2,187百万円となった。

6 畜産物

種類別	区分 年次	頭羽数(頭、千羽)		単位当たり生産量(kg)		生産量(t、%)			生産額(百万円、%)			kg当たり単価(円)		
		2年	3年	2年	3年	2年(A)	3年(B)	比率(B/A)	2年(A)	3年(B)	比率(B/A)	2年	3年	
乳類	牛乳	2,380	2,330	9,535	9,551	22,694	22,253	98.1	2,850	2,748	96.4	126	124	
	山羊乳	158	177	295	295	47	53	112.8	5	6	120.0	113	113	
	計					22,741	22,306	98.1	2,855	2,754	96.5			
肉類	牛	肉用	988	1,057	470	471	464	498	107.3	999	1,209	121.0	2,153	2,429
		乳用	2,412	2,154	449	447	1,084	963	88.8	1,463	1,222	83.5	1,350	1,268
		小計	3,400	3,211			1,548	1,461	94.4	2,462	2,431	98.7		
	馬	329	291	399	401	131	117	89.3	92	82	89.1	700	700	
	豚	51,026	48,664	78	78	3,980	3,796	95.4	2,348	2,204	93.9	590	580	
	山羊	225	252	34	34	8	9	112.5	8	9	112.5	1,000	1,000	
	綿羊	292	291	33	33	10	10	100.0	25	25	100.0	2,550	2,550	
	シカ	645	441	17	17	11	8	72.7	16	12	75.0	1,471	1,471	
	鶏	ブロイラー	2,218	1,890	2.4	2.4	5,374	4,588	85.4	1,668	1,429	85.7	310	312
		廃鶏	472	488	1.7	1.7	807	834	103.3	40	42	105.0	50	50
		小計	2,690	2,378			6,181	5,422	87.7	1,708	1,471	86.1		
	計					11,858	10,815	91.2	6,659	6,234	93.6			
卵	鶏卵	590	610	19.9	20.1	11,741	12,291	104.7	3,404	4,301	126.4	290	350	
その他	蜜蜂	はちみつ	5,090	5,204	16.0	16.0	81	84	103.7	183	188	102.7	2,250	2,250
		ローヤルゼリー等	509	520	0.25	0.25	kg 127	kg 130	102	33	34	103.0	260,000	260,000
		小計	5,599	5,724						216	222	102.8		
その他	皮肉	原皮					頭	頭	95.6	3	0.6	20.0		
		内臓					54,549	52,166		96	81	84.4		
		小計								99	82	82.4		
	販売堆肥	-	-	-	-	80,599	77,303	95.9	508	488	96.1	6,300/t	6,300	
計								823	792	96.2				
合計								13,741	14,081	102.5				

※統計表の数値については、表示単位未滿を四捨五入しているため、表記した値とその比率が一致しないことがある。

畜種別生産額

(単位:百万円)

	乳	肉 (牛・馬・ 山羊・綿羊・ シカ)	豚肉	鶏肉	鶏卵	蜂蜜等	原皮	内臓	販売堆肥	計	構成比
乳 牛	2,748	1,222					0.05	15	118	4,103	29.1
肉 用 牛		1,209					0.02	25	84	1,318	9.4
豚			2,204				0.5	38	90	2,333	16.6
鶏	採 卵 鶏			42	4,301				57	4,400	-
	ブロイラー			1,429					129	1,558	-
	小 計			1,471	4,301				186	5,958	42.3
馬		82						3	10	95	0.7
山 羊	6	9								15	0.1
綿 羊		25								25	0.2
シ カ		12								12	0.1
蜜 蜂						222				222	1.6
計	2,754	2,559	2,204	1,471	4,301	222	1	81	488	14,081	100.0

《概況》

(牛 乳) 飼養頭数が前年比97.9%、生産量は前年比98.1%であり、単価(乳価)は前年比98.4%、生産額は前年比96.4%の2,748百万円となった。

(牛 肉) 出荷頭数が前年比94.4%、生産量が前年比94.4%であり、単価は前年比104.6%、生産額は前年比98.7%の2,431百万円となった。

(豚 肉) 出荷頭数が前年比95.4%、生産量が前年比95.4%であり、単価は前年比98.3%、生産額は前年比93.9%の2,204百万円となった。

(鶏 肉) ブロイラーの出荷羽数が前年比85.2%、生産量が85.4%、単価は前年比100.6%であり、鶏肉全体の生産額は前年比86.1%の1,471百万円となった。

(鶏 卵) 飼養羽数が前年比103.4%、生産量が前年比104.7%であり、単価は前年比120.7%、生産額は前年比126.4%の4,301百万円となった。

7 その他

	生産量(t、%)			生産額(百万円、%)			単価(円/kg)	
	2年 (A)	3年 (B)	比率 (B/A)	2年 (A)	3年 (B)	比率 (B/A)	2年	3年
干し柿	491	445	90.7%	691	684	99.0%	1,408	1,536
その他				1,818	1,804	99.2%		
計	491	445	90.7%	2,509	2,488	99.2%		

※統計表の数値については、表示単位未満を四捨五入しているため、表記した値とその比率が一致しないことがある。

《概況》

(干し柿) 着果不良や生育期の長雨による落果のため、一部の地域では原料柿の生産量が減少し、干し柿の生産量は前年比90.7%となった。単価は前年比109.1%、生産額は前年比99.0%の684百万円となった。

(その他) その他は、県内の道の駅・直売施設等で販売された農産加工品等で、前年比99.2%の1,804百万円となった。

8 水産業

魚種名	区分 年次	生産量(t、%)			生産額(百万円、%)			1kg当たり単価(円)		備考
		2年(A)	3年(B)	比率(B/A)	2年(A)	3年(B)	比率(B/A)	2年	3年	
ニジマス		685	716	104.5	516	539	104.5	753	753	甲斐サーモン、甲斐サーモンレッドを含む
ヤマメ、アマゴ、イワナ		147	143	97.3	188	180	95.7	1,285	1,253	
アユ		15	12	80.0	60	43	71.7	3,938	3,492	
コイ		2	1	50.0	1	1	100.0	796	839	
ニシキゴイ		23	16	69.6	113	78	69.0	—	—	
その他		92	137	148.9	191	297	155.0	—	—	富士の介・ウナギ・フ라우ントラウト・スチールヘッド・ヒメマス等
養殖生産の計		964	1,026	106.4	1,069	1,137	106.4	—	—	

※統計表の数値については、表示単位未満を四捨五入しているため、表記した値とその比率が一致しないことがある。

《概況》

ニジマスは、生産量が前年比104.5%で、単価は前年並みであり、生産額は前年比104.5%の539百万円となった。

ヤマメ、アマゴ、イワナは、生産量が前年比97.3%で、単価が前年比97.5%であり、生産額は前年比95.7%の180百万円となった。

(参考)放流実績

区分	魚種	アユ	ニジマス	ヤマメ・アマゴ・イワナ	ウナギ	コイ	ワカサギ	フナ	ヒメマス	オオクチバス	その他	合計
		(千尾)	(千尾)	(千尾)	(kg)	(千尾)	(百万粒)	(千尾)	(千尾)	(千尾)	(千尾)	
湖沼		0	13	0	245	4	250	23	438	16	—	—
河川		2,206	81	726	62	1	3	2	0	0	—	—
合計		2,206	94	726	307	6	253	25	438	16	—	—
金額(千円)		29,530	10,163	35,856	997	905	5,006	3,674	15,265	9,742	777	111,915

区分	年次	販売額(百万円、%)			備考
		2年(A)	3年(B)	比率(B/A)	
遊漁承認証売り上げ		172	180	104.7	