

令和6年度

業 務 概 況

(令和5年度実績)



山梨県峡東保健福祉事務所

山梨県峡東保健福祉事務所
(峡東保健所)

〒405-0003 山梨県山梨市下井尻 1 2 6 - 1
(東山梨合同庁舎 1階)

TEL 0553-20-2750 FAX 0553-20-2754

福祉課	福祉担当	TEL 0553-20-2750
福祉課	長寿介護担当	TEL 0553-20-2796
衛生課		TEL 0553-20-2751
地域保健課		TEL 0553-20-2752
健康支援課		TEL 0553-20-2753

目 次

I 峡東保健福祉事務所の現況 -----	1
1. 福祉事務所と保健所のあゆみ-----	1
(1) 福祉事務所の沿革-----	1
(2) 石和保健所の沿革-----	1
(3) 日下部保健所の沿革-----	2
(4) 峡東地域振興局健康福祉部の沿革-----	3
(5) 峡東保健福祉事務所の沿革-----	3
2. 組織と職員数-----	4
(1) 組織図-----	4
(2) 職種別職員数-----	4
(3) 建物の平面図-----	5
(4) 峡東保健福祉事務所（東山梨合同庁舎）アクセス-----	6
3. 主な業務-----	7
(1) 福祉課 福祉担当-----	7
(2) 福祉課 長寿介護担当-----	7
(3) 衛生課-----	8
(4) 地域保健課-----	9
(5) 健康支援課-----	10
II 管内の概況 -----	11
1. 管内の面積、人口、世帯数、高齢者人口、高齢化率-----	11
2. 峡東保健福祉事務所管内図-----	12
III 各課の業務 -----	13
福祉課 福祉担当-----	13
1. 障害者福祉-----	13
(1) 身体障害者・知的障害者福祉-----	13
(2) 発達障害児(者)の支援-----	13
2. 児童・母子福祉-----	14
(1) 母子・寡婦・父子福祉-----	14
(2) 母子・父子自立支援員相談指導結果報告書（令和5年度）-----	15
(3) 保育所等の状況-----	17
3. 民生委員・児童委員-----	19
福祉課 長寿介護担当-----	20
高齢者福祉-----	20
(1) 高齢者福祉の状況-----	20
(2) 老人福祉施設等入所者数（所在地；峡東保健福祉事務所管内分）-----	21
(3) 介護保険運営状況（令和5年度）-----	22
(4) 介護保険施設等の指定状況及び指導状況（令和5年度）-----	23
(5) 峡東圏域担当者会議等-----	23
衛 生 課-----	24
1. 食品衛生業務-----	24
(1) - 1 旧法に基づく許可件数、監視状況等-----	24
(1) - 2 改正法に基づく許可件数、監視状況等-----	25
(1) - 3 改正法に基づく届出件数、監視状況等-----	26
(2) - 1 旧法に基づく市別許可件数-----	27
(2) - 2 改正法に基づく市別許可件数-----	28
(2) - 3 改正法に基づく市別届出件数-----	29
(3) 各種届出状況等一覧-----	29
(4) 集団食中毒発生状況-----	29
(5) 食品別・不良（違反）調査状況-----	30
(6) その他の食品衛生対策状況-----	30
2. 薬務業務-----	31
(1) 薬事関係許可・届出件数、監視状況等-----	31
(2) 毒物劇物関係-----	33
(3) 麻薬・覚醒剤等取締関係-----	33

(4) 献血推進業務	35
3. 狂犬病予防及び動物愛護管理業務	36
(1) 犬の登録及び狂犬病予防注射実施数	36
(2) 咬傷事故件数	36
(3) 動物愛護管理業務	36
4. 水道業務	38
(1) 施設数、監視指導状況等	38
(2) 市別施設数等	38
5. 生活衛生業務	39
(1) 生活衛生営業関係	39
(2) その他の生活衛生関係	40
地域保健課	41
1. 医務業務	41
(1) 立入検査（医療監視指導）	41
(2) 管内医療機関数	41
(3) 医療従事者関係	41
(4) 医療安全相談	42
(5) 地域保健医療推進委員会	42
(6) 救急医療	43
(7) 災害医療体制	43
(8) 人口動態	44
(9) 臓器移植普及・啓発	45
(10) がん対策	45
2. 感染症対策	46
(1) 発生対応	46
(2) 新型インフルエンザ対策	47
(3) 結核対策事業	47
(4) エイズ対策・特定感染症対策	50
(5) 肝炎対策	50
3. 精神保健福祉事業	52
(1) 管内措置入院数	52
(2) 精神障害者通報等件数	52
(3) 相談、訪問指導	52
(4) 組織育成	53
(5) いのちのセーフティネット体制整備事業	53
(6) 精神障害者適応訓練事業	53
(7) 精神障害者地域包括ケアシステム構う築事業	54
健康支援課	55
1. 地域看護推進事業	55
(1) 保健師現任教育研修会	55
(2) 助産師定例研修会	56
(3) 在宅医療広域連携等推進事業	56
(4) 管内病院看護管理者会議	57
(5) 病院・地域看護関係者連絡会議	57
(6) 看護協会峡東地区支部への支援	57
(7) 「峡東地域 医療と介護の連携の手引き」の作成	57
(8) 看護の心普及啓発事業	58
2. 母子保健事業	59
(1) 小児慢性特定疾病児童等自立支援事	59
(2) 母子保健推進事業	60
(3) アレルギー疾患対策事業	61
(4) 母子保健ライブラリー事業	61
(5) 乳幼児すこやかセーフティー事業実施状況	61
(6) 山梨県赴任検査費・不育症検査費助成事業	61
(7) 小児医療給付事業	62
(8) 母子保健地域組織	63

3. 看護学生等実習指導	63
(1) 看護学生実習	63
(2) 医師臨床研修	63
(3) 栄養学生臨地実習	63
4. 健康づくり推進事業	64
(1) 地域・職域保健連携推進協議会	64
(2) 糖尿病対策担当者会議	64
(3) 生活習慣病予防講習会	64
(4) 高齢者の保健事業と介護予防の一体的実施に係る担当者会議	64
(5) 高齢者の保健事業と介護予防の一体的実施関係会議・研修会への出席	64
(6) 各市会議への出席	65
(7) 禁煙・分煙推進事業	65
(8) 出前（出張）講座	66
5. 栄養改善対策事業	66
6. 歯科保健事業	70
7. 難病対策	70
(1) 特定医療費（指定難病）支給認定	70
(2) 指定難病に関する相談等の状況	76
(3) 難病患者地域支援対策推進事業	76
(4) 在宅人工呼吸器使用患者支援事業	76
(5) 難病患者災害時要配慮者支援検討会	76

I 峡東保健福祉事務所の現況

1. 福祉事務所と保健所のあゆみ

(1) 福祉事務所の沿革

- 昭和26. 3 社会福祉事業法第13条の規定に基づき、同年9月に東山梨及び東八代地方事務所に「福祉課」として設置された。
- 昭和30. 1 1 地方事務所が廃止され、両事務所の福祉課を統合して峡東福祉事務所が新設された。
- 昭和34 組織改正があり、東山梨と東八代の2ヵ所の福祉事務所に分かれる。
- 昭和43. 4 両者が統合され峡東福祉事務所となる。

(2) 石和保健所の沿革

- 昭和13. 6. 1 保健所法に基づき、県下に先がけて旧日下部町から県へ用地が寄附され庁舎が完成、峡東地方（東山梨、東八代両郡）の住民の体位を向上するため、保健上必要な指導をする施設として発足した。
- 昭和22. 4. 1 機構改革に伴い、甲府保健所の管内に移管された。
- 昭和25. 3. 1 東八代郡下住民の要望により、東八代郡石和町市部458番地に、東八代郡を管轄区域として石和保健所が設置された。
(庁舎及び敷地は、石和町から県に寄附されたので、これに多少の整理を加えるとともに、同年6月、234.3㎡の増築を行い、本格的に業務を開始した。)
- 昭和25. 7. 1 性病診療所が併設された。
- 昭和27. 1 1. 1 優性保護相談所が併設された。
- 昭和33. 7. 1 出先機関設置規程（山梨県訓令甲第23号）の公布により、庶務係、予防係、衛生係及び普及係が設置され、係長制となる。
- 昭和34. 3. 3 1 併設の性病診療所が廃止された。
- 昭和36. 9. 2 保健所の型別、人口別基準によりR5型となる。
- 昭和37. 5. 1 出先機関等設置規程の一部改正、附則（山梨県訓令甲第36号）により、従来の次長制が廃止され、課制となる。
所長 総務課 … 庶務係、普及係
 衛生課 … 衛生係、予防係
- 昭和37. 1 2. 2 1 衛生課が3係となる。衛生係、予防係、と畜検査係
- 昭和38. 3. 1 0 有限会社山梨県枝肉センターが石和町に設置され、同年4月1日から当所と畜検査係もその一室に入り、検査に当たる。
- 昭和38. 6 石和保健所新庁舎建築予算が山梨県議会6月定例議会で議決された。
- 昭和38. 1 1. 1 5 新庁舎敷地決定、地元石和町の配慮によって東八代郡石和町市部448番地に、1,487.60㎡を町が購入し、ここに新庁舎を建設して、完成と同時に従来の保健所の敷地、建物と上記の敷地で、等価交換の契約が成立した。
- 昭和38. 1 2. 2 5 新庁舎の起工式が行われた。
- 昭和39. 8. 6 新庁舎の竣工式が行われた。
- 昭和39. 8. 1 2 新庁舎に引越し、業務を開始した。
- 昭和40. 1 0 精神衛生相談所が併設された。
- 昭和42. 1 0. 1 6 保健所施行30周年記念式が挙行された。
- 昭和43. 4. 1 山梨県行政組織規則（山梨県規則12号）施行により、3課7係制となる。
所長 総務課 … 庶務係、医薬係
 衛生課 … 食品衛生係、環境衛生係、と畜検査係
 保健予防課 … 予防係、普及係
- 昭和46. 4. 1 山梨県行政組織規則（山梨県規則第12号）により次長制となる。食品衛生検査所の新設に伴い、と畜検査係が廃止される。
- 昭和49. 4. 1 山梨県行政組織規則（山梨県規則第12号）により
1. 保健婦室新設、室長、副主査制となる。
2. 総務課、試験検査係が予防課に業務分掌換え。

		3. 総務課、医務温泉係が医薬係と名称変更。
		4. 衛生課、環境衛生係に公害事務が加わり、環境衛生公害係となる。
昭和49. 8. 1		総務課、医薬係分掌中、温泉関係事務が町村に移管された。
昭和55. 4. 1		山梨県行政組織規則の一部改正（山梨県規則第7号）により、係制度が廃止となり、3課1室制となる。なお、総務課薬務業務が衛生課に分掌換えとなる。
昭和58. 4. 1		山梨県行政組織規則の一部改正（山梨県規則第19号）により保健予防課が地域保健課となる。
昭和59. 4. 1		山梨県行政組織規則の一部改正（山梨県規則第8号）により保健婦室が保健指導課となる。
昭和62. 2		結核、感染症サーベイランス事業実施。
平成3. 4. 1		山梨県行政組織規則の一部改正（山梨県規則6号）により食鳥業務が衛生課業務に加わる。
平成4. 4. 1		山梨県行政組織規則の一部改正（山梨県規則第11号）により衛生課が衛生・環境課となる。
平成13. 4. 1		山梨県行政組織規則の一部改正（山梨県規則第41号）により衛生課となる。

(3) 日下部保健所の沿革

昭和13. 6		旧日下部町より用地の寄付（482坪）を受け、庁舎着工開設（総面積139坪 予算20,000円）所管区域、東山梨、東八代両郡40ヶ町村
昭和23. 5		所管区域変更、東山梨郡 23ヶ町村
昭和23. 7		モデル保健所の指定を受ける
昭和26. 3		火災により庁舎焼失
昭和26. 10		新庁舎着工（予算5,100,000円）
昭和27. 4		庁舎落成
昭和28. 6		所長公舎、新築落成
昭和37. 5		保健所の次長制を廃止、課長制設置
昭和42. 11		保健所法制定30周年記念式典挙行
昭和43. 4		機構改革により（総務課・衛生課・保健予防課）
昭和46. 4		機構改革により、次長制設置
昭和48. 4		機構改革により、総務課に試験検査係設置
昭和49. 4		機構改革により、保健婦室設置
		総務課医薬温泉係が医薬係に変更
		総務課試験検査係が保健予防課に移管
		衛生課、環境衛生係が、環境衛生公害係に変更
昭和55. 4		機構改革により、係制が廃止された
昭和58. 4		機構改革により、保健予防課を地域保健課に改称
昭和59. 4		機構改革により、保健婦室を保健指導課に改称
平成4. 4		東山梨合同庁舎に移転
		機構改革により衛生課が衛生・環境課に課名変更
平成9. 4		地域保健法全面施行
平成13. 4		機構改革により峡東地域振興局健康福祉部日下部保健所となり、環境業務の一部を林務環境部へ移管1スタッフ3課体制（総務医務スタッフ、衛生課、地域保健課、保健指導課）

(4) 峡東地域振興局健康福祉部の沿革

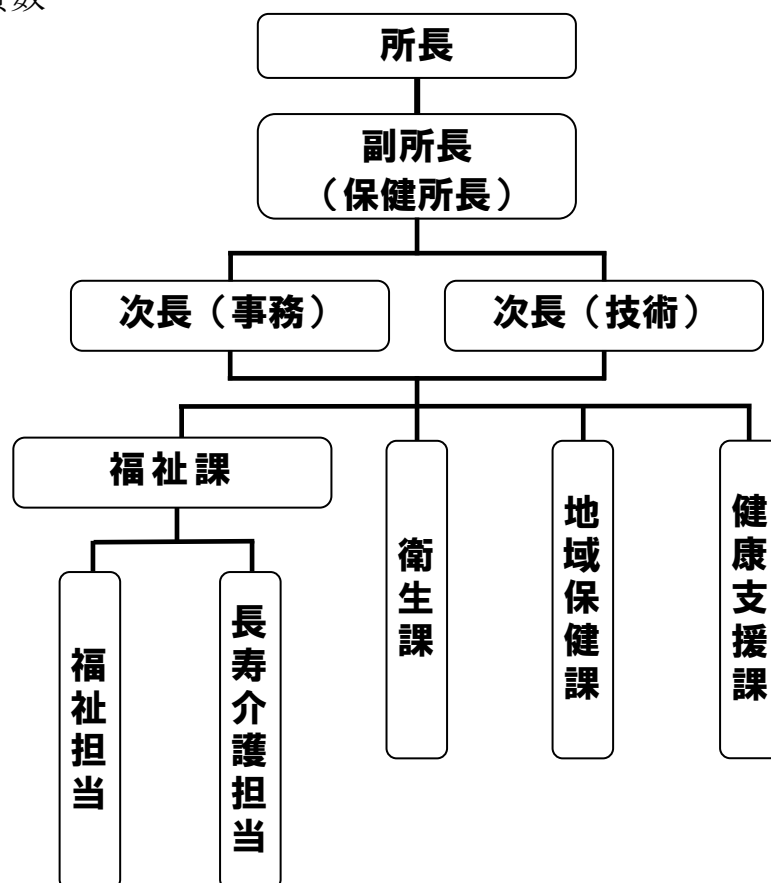
- 平成13. 4. 1 機構改革により局部制に移行、福祉事務所と保健所が統合され、峡東地域振興局健康福祉部と改称6課体制（保健福祉企画課、長寿健康課、障害福祉課、家庭福祉課、衛生課、健康支援課）
- 平成16. 4. 1 5課体制（保健福祉企画課、長寿健康課、障害・家庭福祉課、衛生課、健康支援課）
- 平成16. 10. 12 5町1村（春日居町・石和町・御坂町・一宮町・八代町・境川村）が合併し、笛吹市誕生
- 平成17. 3. 22 1市1町1村（山梨市・牧丘町・三富村）が合併し、新山梨市誕生
- 平成17. 4. 1 笛吹市春日居町の所管が、日下部保健所から石和保健所に変更
- 平成17. 11. 1 1市1町1村（塩山市・勝沼町・大和村）が合併し、甲州市誕生

(5) 峡東保健福祉事務所の沿革

- 平成18. 4. 1 機構改革により局部制を廃止、峡東地域振興局健康福祉部（石和保健所）と健康福祉部日下部保健所が統合され、峡東保健福祉事務所（峡東保健所）と改称
- 豊富村は合併により中央市となり（H18. 2. 20）、中道町は合併により甲府市となった（H18. 3. 1）ため、中北保健福祉事務所に管轄が変更
- 平成18. 8. 1 笛吹市と芦川村が合併し、新笛吹市が誕生
- 令和 5. 4. 1 4課体制（福祉課福祉担当、長寿介護担当、衛生課、地域保健課、健康支援課）

2. 組織と職員数

(1) 組織図

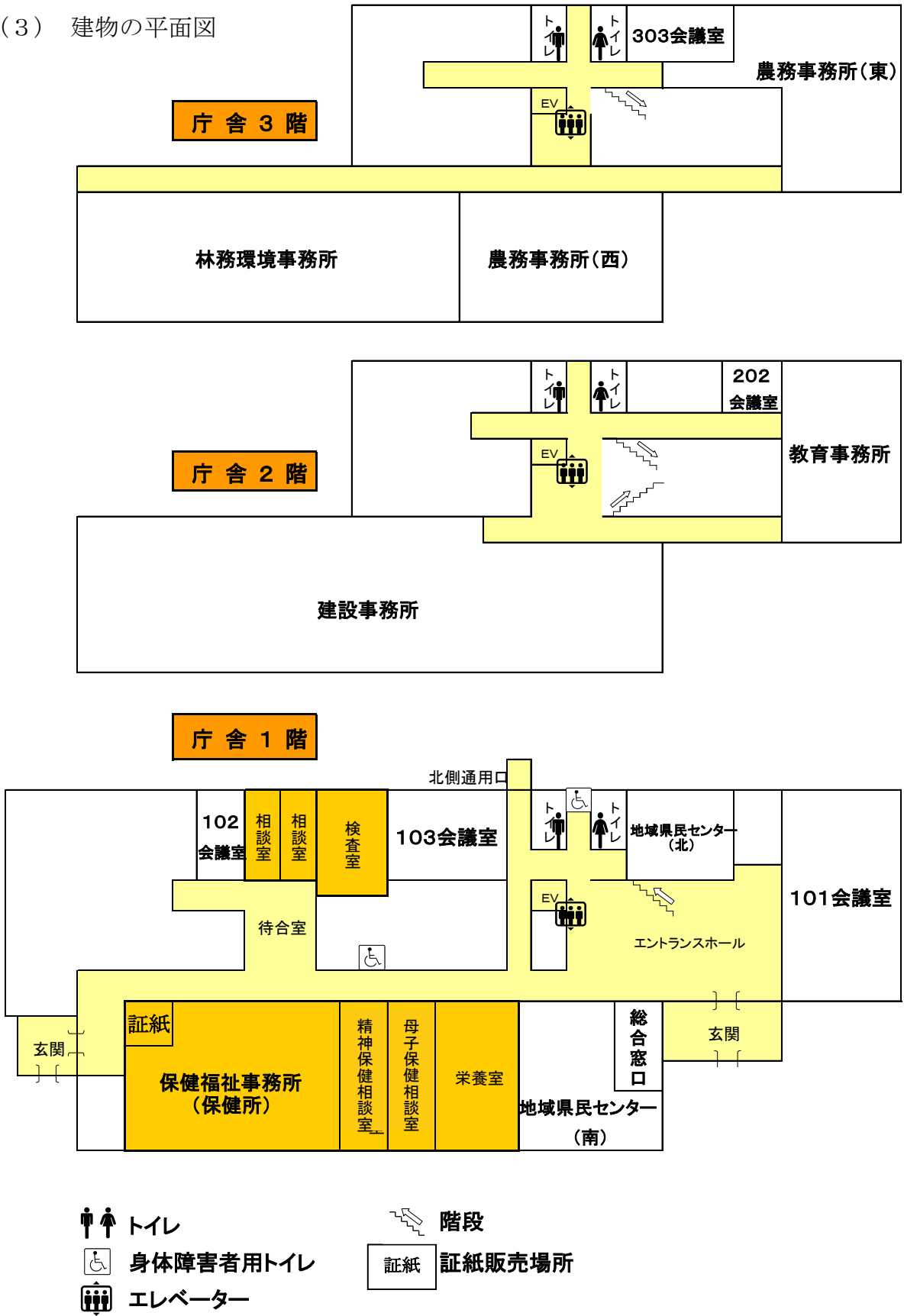


(2) 職種別職員数

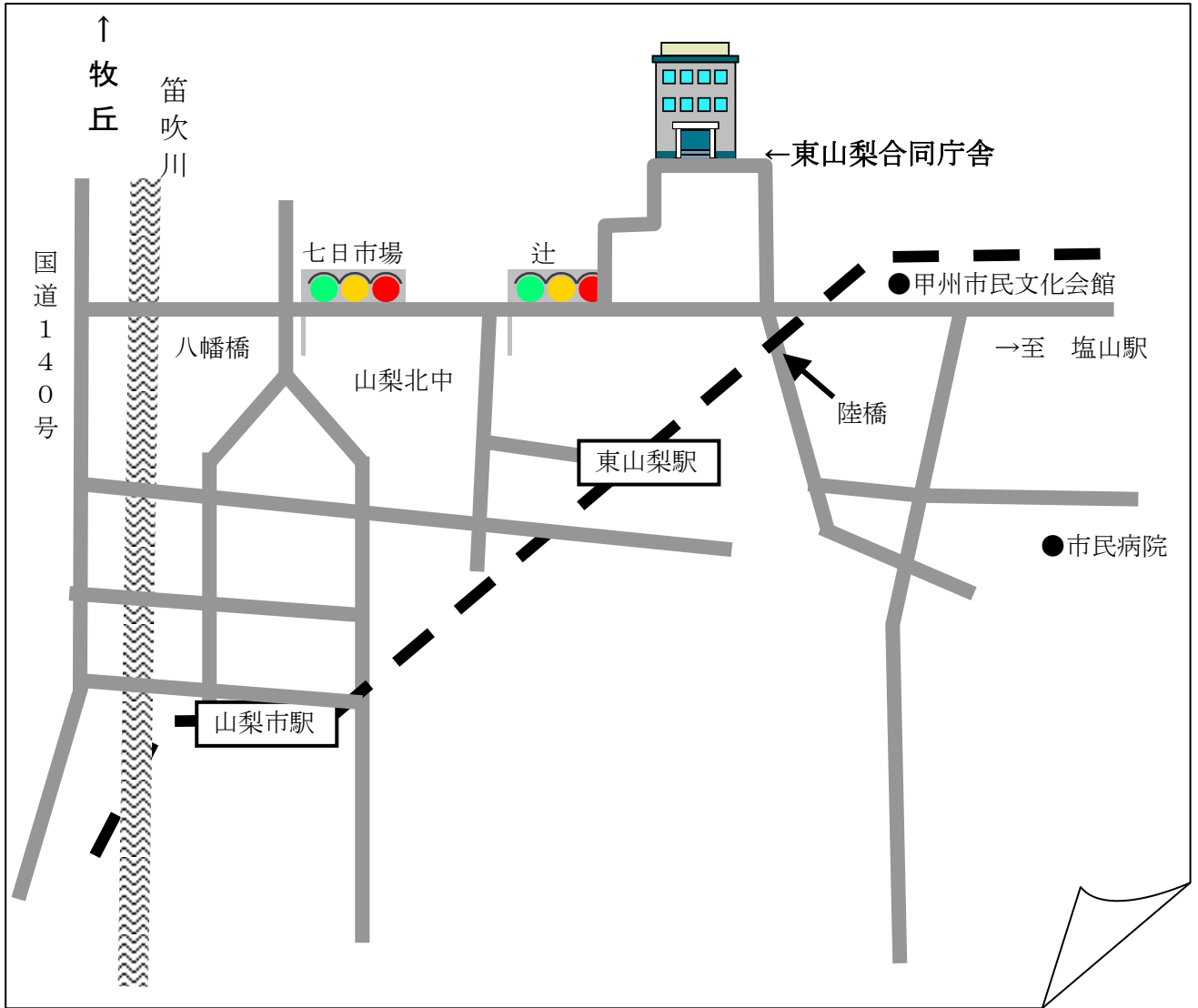
		所 長	副 所 長	次 長 (事 務)	次 長 (技 術)	福 祉 課	福 祉 課 長 寿 介 護 担 当	衛 生 課	地 域 保 健 課	健 康 支 援 課	合 計
事務職員		1		1		4(1)	3	2(2)	2(1)	1(1)	14(5)
技術職員	医師		1						1(1)		2(1)
	獣医師							2			2
	薬剤師							2	1		3
	保健師				1				3	4	8
	臨床検査技師								2		2
	管理栄養士									2	2
	精神保健福祉士								1		1
看護師							1(1)				1(1)
小計			1		1		1(1)	4	8(1)	6	21(2)
母子父子自立支援員						2(2)					2(2)
合計		1	1	1	1	6(3)	4(1)	6(2)	10(2)	7(1)	37(9)

(令和6年4月1日) ※ ()内の数字は非常勤職員・会計年度任用職員数(内数)

(3) 建物の平面図



(4) 峡東保健福祉事務所（東山梨合同庁舎）アクセス



3. 主な業務

(1) 福祉課 福祉担当

障害者支援	心身障害者の自動車燃料費助成
	介助用自動車購入費等助成
	重度心身障害者居室整備費の補助
	発達障害児（者）の支援
	高次脳機能障害者の支援
児童虐待防止対策関係業務	
民生委員・児童委員関係業務	
子育て支援	認可外保育施設の指導監督
	助産施設入所措置費支弁
	子どものための教育・保育給付費等
ひとり親支援	母子・父子・寡婦福祉資金貸付
	母子・父子自立支援員による指導相談・情報提供
	ひとり親家庭医療費助成事業
	国家資格等取得応援給付金支給事業

(2) 福祉課 長寿介護担当

高齢福祉対策	介護保険	介護保険居宅サービス事業者等の指定・更新等
		指定介護保険居宅サービス事業者等の指導監督、監査
		介護支援専門員への支援
		地域包括支援センター支援
		地域包括ケアの推進
	認知症高齢者対策	管内3市の認知症施策の支援 「認知症の人と家族の会」の支援 高齢者虐待防止対策
	敬老思想の普及	百歳長寿褒状贈呈
	在宅福祉対策	ことぶきマスター制度の推進
施設福祉対策	軽費老人ホーム運営費の補助	
戦没者慰霊	県及び地区戦没者慰霊祭	

(3) 衛生課

食品衛生	営業の許可及び監視指導	
	食中毒防止対策	
	峡東地区食品衛生協会、食品衛生推進員の指導育成	
薬務	薬事関係	薬局等の許可及び監視指導
	毒物・劇物取締関係	毒物劇物の販売登録及び監視指導
	麻薬・あへん・覚醒剤取締関係	麻薬の施用等管理の監視指導 薬物乱用防止の推進
	献血関係	移動献血車による献血業務実施のための協力及び献血思想の普及啓発
動物愛護	動物愛護管理関係	動物愛護の普及啓発、犬及び猫の適正飼養の指導、市と連携した野犬対策、動物取扱業の登録等及び監視指導、特定動物飼養保管の許可及び監視指導
	狂犬病予防関係	狂犬病予防啓発及び指導
	団体等の指導育成	山梨県動物愛護及び管理連絡協議会峡東支部、動物愛護推進員
生活衛生	旅館業	営業に係る許可及び監視指導
	理・美容業	営業前の検査及び監視指導
	クリーニング業	営業前の検査及び監視指導
	公衆浴場	営業に係る許可及び監視指導 公衆浴場施設改善費補助金 レジオネラ症防止対策
	興行場	営業に係る許可及び監視指導
	水道	水道事業者への助言・施設巡回指導
	特定建築物	届出受理・事業の登録及び監視指導
	プール	届出受理及び監視指導
	生活衛生相談	相談対応及び調査指導

(4) 地域保健課

医 務	医療法第 25 条の規定による病院、一般診療所及び歯科診療所の立ち入り検査	
	医療機関及び施術所、助産所、歯科技工所の開設・廃止・変更許可等	
	医療従事者等免許事務	
	医療安全相談	
地域保健医療推進	峡東地域保健医療推進委員会の開催	
災害医療	山梨県大規模災害時医療救護マニュアルによる訓練、関係者会議	
救急医療	休日及び夜間の救急医療体制の円滑な運営（病院群輪番制・在宅当番医制）	
人口動態統計	衛生行政報告例・国民生活基礎調査・医療施設動態調査・患者調査など	
臓器移植	臓器移植普及月間街頭キャンペーンの実施	
がん対策	がんの早期発見と地域がん登録事業	
感染症対策	感染症予防及び感染症法関係	感染症法に関わる措置、感染症診査協議会の開催
	感染症発生動向調査	感染症流行情報の収集・還元・情報提供
	予防知識の普及	感染症に対する知識の普及及び情報提供
	結核対策	発生届等の受理、疫学調査
		結核医療公費負担等事務
		保健指導、直接服薬確認療法 (DOTS)
		管理検診・接触者健診の実施
		結核定期病状調査事業
	定期健診の実施状況把握・指導	
	インフルエンザ対策	サーベイランス、予防対策の実施
	エイズ・特定感染症対策	正しい知識の普及啓発
相談・検査		
肝炎対策	肝炎治療助成事業、陽性者フォローアップ事業、肝がん・重度肝硬変治療研究促進事業	
予防接種対策	相談	
精神保健福祉対策	精神科救急医療等	警察官通報等に関する対応・調査・診察の立会い
		入退院届等の受理
	相談・訪問指導事業	医師・相談員・保健師等対応
		訪問指導
	社会復帰対策	精神障害者社会適応訓練事業
		精神障害者社会復帰施設への支援
		精神障害者地域移行支援事業
	いのちのセーフティネット体制整備事業	地域セーフティネット連絡会議の開催
		出張メンタルヘルス講座の開催

(5) 健康支援課

地域看護推進	地域看護推進事業	保健師現任教育研修会
		助産師定例研修会
		在宅医療広域連携等推進事業
		病院看護管理者会議
		病院・地域看護関係者連絡会議
	看護師等確保対策	看護の心普及啓発事業
		看護師等再就業窓口相談事業
母子保健対策	小児慢性特定疾病児童等自立支援事業	療育相談事業
		支援関係機関（者）連絡会議
		発達等母子保健専門相談
	母子保健推進事業	母子保健担当者会議
		母子保健推進会議
		母子保健研修会
	母子保健ライブラリー事業	
	不妊治療費(先進医療)助成事業、不妊検査費・不育検査費助成事業	
	医療給付対策	療育医療
		小児慢性特定疾病医療費支給認定
先天性代謝異常等検査		
母子保健地域組織育成		
実習指導等	看護学生実習、栄養学生臨地実習、医師臨床研修	
健康づくり推進(健やか山梨21推進)	地域・職域保健連携推進協議会	
	生活習慣病予防講習会	
	糖尿病対策担当者会議	
栄養改善対策事業	特定給食施設等指導	特定給食施設等巡回指導
		特定給食施設等従事者研修会
	組織育成指導	栄養士研修会・業務検討会、調理師研修会
		食生活改善推進員研修会
栄養調査		
歯科保健対策	歯科疾患予防啓発事業・8020運動推進事業	
難病対策	特定医療費（指定難病）支給認定	医療費の助成（申請窓口・所内相談）
	難病患者地域支援対策推進事業	在宅療養支援計画策定・評価事業
		医療相談事業
		訪問相談・指導事業
		難病対策地域協議会
		災害時支援体制の整備
	在宅人工呼吸器使用患者支援事業	
在宅人工呼吸器使用患者等支援事業	一時入院支援事業・介助人派遣事業・在宅レスパイト看護人派遣支援事業	
石綿による健康被害救済		

Ⅱ管内の概況

当事務所は、山梨市の東部、甲州市との境界部に位置し、山梨市、笛吹市、甲州市の3市を所管している。

平成18年4月1日の機構改革により峡東地域振興局健康福祉部（石和保健所）と健康福祉部日下部保健所が統合され、行政の広域化と効率化を目指した峡東保健福祉事務所（峡東保健所）として、福祉課、衛生課、地域保健課、健康支援課の4課体制で、保健と福祉が一体となって、県民の健康と福祉の向上を目指して業務を推進している。

管内人口は、129,383人（R6.4）で県全体の16.1%を占めており、総面積は、755.8km²で県全体の16.9%を占めている。

当地域は、本県を代表する温泉郷や果樹地帯、多くの名所・旧跡を有しており、県内有数の観光地として県内外に知られている。なかでも、管内全域にわたる葡萄や桃などの果樹栽培は盛んで、全国に誇る果樹生産地である。

1. 管内の面積、人口、世帯数、高齢者人口、高齢化率

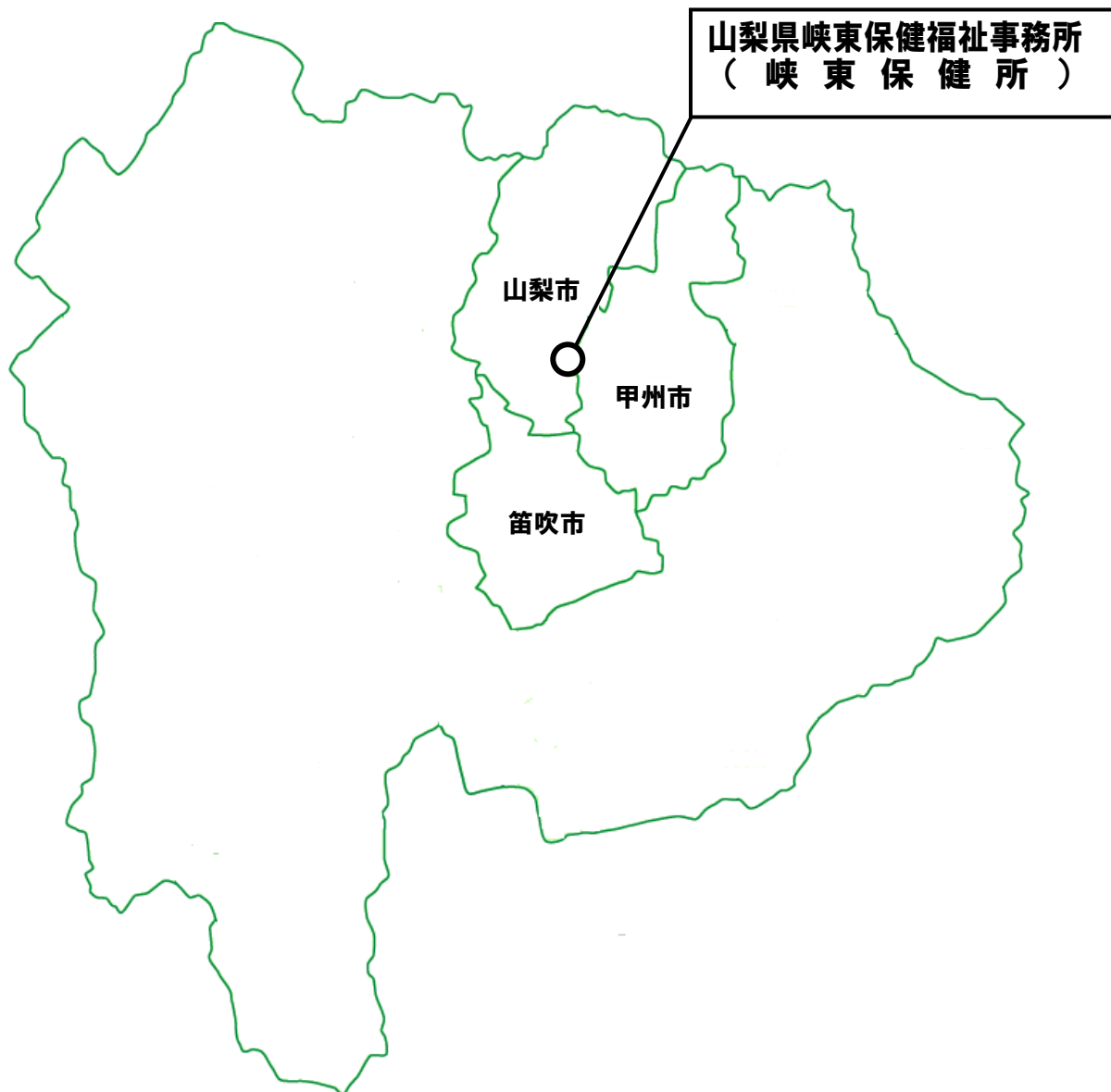
市	項目	面積(km ²)	人口(人)	世帯数	高齢者人口 (65歳以上)	高齢化率(%)
山梨市		289.80	32,908	15,037	11,555	35.1
笛吹市		201.92	67,064	30,613	20,672	30.8
甲州市		264.11	29,411	13,104	11,102	37.8
	合計	755.83	129,383	58,754	43,329	34.5
	県計	4,465.27	802,609	374,434	253,932	31.6

注)

1. 面積：国土地理院「全国都道府県市区町村別面積調(令和6年1月1日時点)」による。
2. 人口・世帯数・高齢者人口・高齢化率：令和6年度高齢者福祉基礎調査による。

2. 峡東保健福祉事務所管内図

所管区域：山梨市、笛吹市及び甲州市の区域



Ⅲ各課の業務

福祉課 福祉担当

1. 障害者福祉

(1) 身体障害者・知的障害者福祉

①身体障害者・知的障害者数 (R6.3.31 現在)

	身体障害者数 (身体障害者手帳交付数)	知的障害者数 (療育手帳交付数)
山梨市	1,442 人	341 人
笛吹市	3,088 人	617 人
甲州市	1,254 人	280 人
合 計	5,784 人	1,238 人
(参考) 山梨県 (県交付者分)	24,716 人	7,195 人

※平成31年4月1日から、甲府市にお住まいの方に対する身体障害者手帳の交付等権限が甲府市に委譲されたため、甲府市が交付した身体障害者手帳の交付者数は計上していません。

②障害者への助成・補助状況

	自動車燃料費助成		居室整備費への補助		介助用自動車 購入費への補助	
	件数	助成額(円)	件数	補助額(円)	件数	補助額(円)
山梨市	128	2,574,264	0	0	0	0
笛吹市	243	4,514,496	0	0	1	110,000
甲州市	93	1,768,725	0	0	0	0
合 計	464	8,857,485	0	0	0	110,000

(2) 発達障害児(者)の支援

峡東地域発達障害者支援検討会議の開催

開催日	内 容	出席者数
	開催せず	

2. 児童・母子福祉

(1) 母子・寡婦・父子福祉

福祉資金等の状況

	母子父子寡婦福祉資金貸付						母子父子寡婦福祉資金未納状況 (R6. 3. 31 現在)					
	母子		寡婦		父子		母子		寡婦		父子	
	件数	金額	件数	金額	件数	金額	件数	金額	件数	金額	件数	金額
山梨市	0	0	0	0	0	0	1	346,829	0	0	0	0
笛吹市	2	1,297,400	0	0	0	0	14	3,000,808	0	0	0	0
甲州市	1	1,152,000	0	0	0	0	2	20,499	0	0	0	0
合 計	3	2,449,400	0	0	0	0	17	3,368,136	0	0	0	0

	ひとり親家庭医療費補助金			母子寡婦父子 世帯数 ※ (R1. 8. 1 現在)		
	助成事業費	支給事務費	対策事業費	母子	父子	計
山梨市	9,110,555	260,910	537,927	394	59	453
笛吹市	21,079,629	560,218	1,492,167	572	44	616
甲州市	6,507,400	195,394	487,848	333	46	379
合 計	36,697,584	1,016,522	2,517,942	1,299	149	1,448
(参考) 県計				8,613	967	9,580

※山梨県ひとり家庭等実態調査による。

(2) 母子・父子自立支援員相談指導結果報告書（令和5年度）

①母子家庭・寡婦

区 分		前年度(月)から の繰越件数 A	今年度(月)の 新規相談件数 B	合 計 C (A+B)	解決件数 D	翌年度(月)への 繰越件数 E(C-D)	相談回数	
生活一般	住 宅	0	0	0	0	0	0	
	医 療・健康	病気	0	0	0	0	0	0
		障害	0	0	0	0	0	0
		その他	0	0	0	0	0	0
	家 庭 紛 争	配偶者等の暴力	0	0	0	0	0	0
		そ の 他	0	1	1	0	1	2
	就 労	求職・転職	0	0	0	0	0	0
		資格取得・職業訓練	0	0	0	0	0	0
		職場の悩み	0	0	0	0	0	0
		その他	0	0	0	0	0	0
結 婚	0	0	0	0	0	0		
養 育 費	0	0	0	0	0	0		
借 金	0	0	0	0	0	0		
そ の 他	0	0	0	0	0	0		
小 計	0	1	1	0	1	2		
児 童	養 育	保育所入所	0	0	0	0	0	0
		虐待	0	0	0	0	0	0
		その他	0	0	0	0	0	0
	教 育	0	0	0	0	0	0	
	非 行	0	0	0	0	0	0	
	就 職	0	0	0	0	0	0	
そ の 他	0	0	0	0	0	0		
小 計	0	0	0	0	0	0		
経済的支援・生活保護	母子福祉資金貸付金	貸付	0	4	4	3	1	7
		償還	20	6	26	1	25	66
	寡婦福祉資金貸付金	貸付	0	1	1	0	1	2
		償還	0	0	0	0	0	0
	公的年金	0	0	0	0	0	0	
	児童扶養手当	0	0	0	0	0	0	
	生活保護	0	0	0	0	0	0	
	税	0	0	0	0	0	0	
そ の 他	0	0	0	0	0	0		
小 計	20	11	31	4	27	75		
そ の 他	売店設置(法第25条)	0	0	0	0	0	0	
	たばこ販売(法第26条)	0	0	0	0	0	0	
	母子世帯向公営住宅(法第27条)	0	0	0	0	0	0	
	母子・父子福祉施設の利用	0	0	0	0	0	0	
	母子生活支援施設(児童福祉法第38条)	0	0	0	0	0	0	
小 計	0	0	0	0	0	0		
合 計	20	12	32	4	28	77		
区 分		実 件 数		延 件 数				
訪問調査指導		3		3				

②父子家庭

区 分		前年度(月)から の繰越件数 A	今年度(月)の 新規相談件数 B	合 計 C (A+B)	解決件数 D	翌年度(月)への 繰越件数 E(C-D)	相談回数	
生活一般	住 宅	0	0	0	0	0	0	
	医 療・健 康	病気	0	0	0	0	0	0
		障害	0	0	0	0	0	0
		その他	0	0	0	0	0	0
	家 庭 紛 争	配偶者等の暴力	0	0	0	0	0	0
		そ の 他	0	0	0	0	0	0
	就 労	求職・転職	0	0	0	0	0	0
		資格取得・職業訓練	0	0	0	0	0	0
		職場の悩み	0	0	0	0	0	0
		その他	0	0	0	0	0	0
	結 婚	0	0	0	0	0	0	
養 育 費	0	0	0	0	0	0		
借 金	0	0	0	0	0	0		
そ の 他	0	0	0	0	0	0		
小 計	0	0	0	0	0	0		
児 童	養 育	保育所入所	0	0	0	0	0	
		虐待	0	0	0	0	0	
		その他	0	0	0	0	0	
	教 育	0	0	0	0	0	0	
	非 行	0	0	0	0	0	0	
	就 職	0	0	0	0	0	0	
そ の 他	0	0	0	0	0	0		
小 計	0	0	0	0	0	0		
経 済 的 支 援 ・ 生 活 援 護	父子福祉資金貸付金	貸付	0	1	1	0	1	
		償還	0	0	0	0	0	
	公 的 年 金	0	0	0	0	0	0	
	児 童 扶 養 手 当	0	0	0	0	0	0	
	生 活 保 護	0	0	0	0	0	0	
	税	0	0	0	0	0	0	
	生 活 福 祉 資 金	0	0	0	0	0	0	
そ の 他	0	0	0	0	0	0		
小 計	0	1	1	0	1	1		
そ の 他	父子世帯向公営住宅(法31条の8)	0	0	0	0	0	0	
	母子・父子福祉施設の利用	0	0	0	0	0	0	
	小 計	0	0	0	0	0	0	
合 計	0	1	1	0	1	1		
区 分		実 件 数		延 件 数				
訪問調査指導		0		0				

③母子・父子自立支援員の勤務状況等

区分	関係機関連絡(件)	会議出席(回)	母子・父子自立支援員の勤務状況等	
実件数	85	22	全員の年(月)間勤務日数(日)	485
延件数	88		1人1日平均の勤務時間(時間)	6

(3) 保育所等の状況

区分	保育所施設数、及び利用定員				認定こども園施設数、及び利用定員			
	公立		私立		公立		私立	
	施設数	利用定員	施設数	利用定員	施設数	利用定員	施設数	利用定員
山梨市	6	540	3	315	0	0	3	295
笛吹市	9 (1)	755 (30)	5	390	0	0	12	1,270
甲州市	4	285	0	0	0	0	8	740
合計	19 (1)	1,580 (30)	8	705	0	0	23	2,305

区分	幼稚園施設数、及び利用定員				小規模保育事業施設数、及び利用定員				計	
	公立		私立		公立		私立		施設数	利用定員
	施設数	利用定員	施設数	利用定員	施設数	利用定員	施設数	利用定員		
山梨市	1	105	1	114	0	0	0	0	14	1,369
笛吹市	0	0	1	200	0	0	1	19	28 (1)	2,634 (30)
甲州市	0	0	0	0	0	0	0	0	12	1,025
合計	1	105	2	314	0	0	1	19	54 (1)	5,028 (30)

() 内はへき地保育所 (令和6年4月1日現在)

峡東管内保育所・認定こども園・幼稚園一覧

R6. 4. 1

公-公立保育所 私-私立保育所 認-認定こども園 公幼-公立幼稚園 私幼-私立幼稚園 小-小規模保育事業

市	種別	施設名	定員	所在地	設置主体
山梨市	公	後屋敷保育園	90	山梨市三ヶ所317-1	
	公	岩手保育園	40	山梨市東1693	
	公	山梨保育園	160	山梨市落合43-1	
	公	八日市場保育園	70	山梨市小原東238-1	
	公	八幡保育園	90	山梨市北977	
	公	窪平保育園	90	山梨市牧丘町窪平527	
	私	光明保育園	110	山梨市上神内川945	社会福祉法人 光明福祉会
	私	加納岩保育園	160	山梨市下神内川522	社会福祉法人 加納岩福祉会
	認	くさかべ幼稚園	65	山梨市小原東356	学校法人 和光学園
	認	風の子保育園	100	山梨市歌田27	社会福祉法人 光風会
	認	日下部保育園	130	山梨市小原西389-7	社会福祉法人 日下部福祉会
	公幼	つつじ幼稚園	105	山梨市上神内川187-5	
	私幼	双葉幼稚園	114	山梨市小原西733-4	学校法人 双葉幼稚園
笛吹市	公	石和第一保育所	90	笛吹市石和町八田249	
	公	石和第二保育所	120	笛吹市石和町四日市場2210	
	公	石和第四保育所	160	笛吹市石和町小石和1	指定管理 NPO法人Hope笛吹
	公	石和第五保育所	80	笛吹市石和町松本135-1	指定管理 社会福祉法人 ゆうゆう
	公	御坂東保育所	40	笛吹市御坂町下黒駒2122	
	公	御坂西保育所	100	笛吹市御坂町夏目原870	
	公	御坂菱保育所	100	笛吹市御坂町大野寺667	
	公	八代花鳥保育所	35	笛吹市八代町竹居2127	
	公	かすがい西保育所	130	笛吹市春日居町熊野堂243-3	
	公	芦川へき地保育所	30	笛吹市芦川町上芦川133-2	
	私	英保育園	50	笛吹市御坂町成田692	社会福祉法人 英保育園
	認	みさかきたこども園	70	笛吹市御坂町金川原380	社会福祉法人 さくら福祉会
	私	相興保育園	60	笛吹市一宮町中尾949	社会福祉法人 北福祉会
	私	あさま保育園	50	笛吹市一宮町金沢227-36	社会福祉法人 南福祉会
	私	御所保育園	80	笛吹市八代町米倉37	社会福祉法人 博愛保育園
	認	笛吹あら川こども園	150	笛吹市春日居町加茂311	社会福祉法人 城西福祉会
	認	山梨英和アレトこども園	125	笛吹市石和町窪中島190-2	学校法人 山梨英和学院
	認	石和あら川こども園	135	笛吹市石和町井戸236-1	社会福祉法人 城西福祉会
	認	わかば保育園	95	笛吹市石和町小石和601	社会福祉法人 わかば福祉会
	認	石和東こども園	135	笛吹市石和町中川330	社会福祉法人 宮前福祉会
	認	都保育園	95	笛吹市一宮町本都塚82-1	社会福祉法人 みやこ福祉会
	認	木の花保育園	75	笛吹市一宮町一ノ宮964-1	社会福祉法人 このはな
	認	一宮保育園	65	笛吹市一宮町東原410	社会福祉法人 一宮福祉会
	認	博愛保育園	115	笛吹市八代町北999-1	社会福祉法人 博愛保育園
	認	八代保育園	90	笛吹市八代町南931	社会福祉法人 八代保育園
	認	境川保育園	140	笛吹市境川町小黒坂1640-1	社会福祉法人 境川福祉会
	私幼	石和誠心幼稚園	200	笛吹市石和町河内505	学校法人 石和誠心幼稚園
	小	Olive保育園	19	笛吹市石和町市部1084(旧)7E1 1202	NPO法人 Hope 笛吹
甲州市	公	松里保育所	70	甲州市塩山小屋敷1403	
	公	奥野田保育所	80	甲州市塩山熊野597	
	公	東雲保育所	90	甲州市勝沼町小佐手410	
	公	大和保育所	45	甲州市大和町初鹿野1685-6	
	認	塩山カトリック幼稚園	55	甲州市塩山上於曾1351	学校法人 聖テレジア学園
	認	たんぼぼこども園	125	甲州市塩山上於曾445-1	社会福祉法人 塩山福祉会
	認	塩山愛育園	115	甲州市塩山上於曾1217	社会福祉法人 光塩福祉会
	認	千野保育園	85	甲州市塩山千野3653	社会福祉法人 千野保育園
	認	泉保育園	80	甲州市塩山上塩後10-3	社会福祉法人 泉福祉会
	認	赤尾保育園	125	甲州市塩山赤尾713-1	社会福祉法人 赤保福祉会
	認	みいつ保育園	50	甲州市塩山上井尻692-1	社会福祉法人 神苑福祉会
	認	岩崎保育園	105	甲州市勝沼町下岩崎1731-3	社会福祉法人 さくら福祉会

3. 民生委員・児童委員

管内民生委員・児童委員の活動状況

※（ ）内は主任児童委員数（主任児童委員取扱件数）で内数 R6.3.31 現在

	委員 定 数	問題別相談・指導件数														
		在 宅 福 祉	介 護 保 険	保 健 医 療 康	母 子 育 保 健 て	地 域 供 生 活 の	・ 子 学 校 の 生 教 活 育	生 活 費	年 金 ・ 保 険	仕 事	家 族 関 係	住 居	生 活 環 境	支 日 常 的 接 な	そ の 他	計
山梨市	129 (17)	211 (3)	97 (0)	49 (0)	28 (2)	36 (11)	18 (3)	29 (0)	3 (0)	21 (0)	42 (0)	40 (0)	64 (3)	274 (3)	284 (15)	1,196 (40)
笛吹市	206 (15)	202 (0)	86 (2)	96 (0)	96 (34)	275 (184)	298 (200)	74 (0)	6 (0)	6 (0)	64 (0)	25 (0)	167 (2)	3,673 (287)	1,234 (71)	6,302 (780)
甲州市	127 (16)	121 (0)	33 (2)	33 (1)	164 (125)	57 (41)	86 (22)	19 (0)	0 (0)	4 (0)	4 (0)	17 (0)	37 (0)	260 (0)	497 (2)	1,332 (193)
峡東計	462 (48)	534 (3)	216 (4)	178 (1)	288 (161)	368 (236)	402 (225)	122 (0)	9 (0)	31 (0)	110 (0)	82 (0)	268 (5)	4,207 (290)	2,015 (88)	8,830 (1,013)
県計	2,078 (192)	2,537 (15)	879 (20)	1,636 (11)	667 (311)	2,746 (434)	1,935 (712)	465 (7)	74 (2)	195 (9)	464 (50)	308 (5)	1,161 (26)	11,800 (874)	10,779 (343)	35,646 (2,819)
	分野別相談・支援件数					その他の活動件数						訪問回数		連絡調整回数		活 動 日 数
	関高 す る 者 こ と に	関障 す る 者 こ と に	関子 す る 供 こ と に	そ の 他	計	実 調 態 査 把 握 ・	参 会 行 事 加 議 ・ 協 へ 事 業 力 の ・	自 活 地 主 域 活 動 ・ 社	・ 民 児 協 研 協 運 修 営	証 明 事 務	通 の 要 告 発 ・ 仲 見 介 の 童	事 訪 問 ・ 連 項 絡	そ の 他	委 員 相 互	関 そ 係 の 機 他 関 の	
山梨市	768 (8)	63 (3)	85 (15)	280 (14)	1,196 (40)	405 (327)	960 (1,429)	1,191 (1,278)	1,342 (1,732)	253 (303)	5 (18)	3,817 (139)	1,096 (52)	2,171 (188)	1,049 (37)	8,740 (783)
笛吹市	2,211 (139)	327 (19)	3,408 (620)	356 (2)	6,302 (780)	531 (364)	1,913 (2,346)	5,490 (3,835)	2,843 (2,691)	780 (637)	24 (20)	6,670 (407)	2,067 (160)	3,730 (684)	2,420 (380)	16,658 (2,181)
甲州市	619 (1)	39 (2)	319 (190)	355 (0)	1,332 (193)	290 (207)	987 (990)	1,546 (1,666)	2,259 (1,715)	290 (195)	3 (14)	4,373 (209)	1,175 (33)	2,549 (667)	1,925 (283)	9,558 (1,448)
峡東計	3,598 (148)	429 (24)	3,812 (825)	991 (16)	8,830 (1,013)	1,226 (898)	3,860 (4,765)	8,227 (6,779)	6,444 (6,138)	1,323 (1,135)	32 (52)	14,860 (755)	4,338 (245)	8,450 (1,539)	5,394 (700)	34,956 (4,412)
県計	17,816 (302)	1,870 (119)	9,332 (2,062)	6,628 (336)	35,646 (2,819)	19,732 (21,511)	22,191 (27,750)	87,135 (56,515)	28,354 (29,335)	2,883 (2,584)	6,712 (188)	104,972 (2,273)	49,510 (640)	40,654 (5,469)	24,574 (2,453)	169,180 (15,346)

福祉課 長寿介護担当

高齢者福祉

(1) 高齢者福祉の状況

	総人口(人)	高齢者人口 (65歳以上)		総世帯数 (世帯)	高齢者複数世帯		在宅ひとり暮らし 高齢者数		在宅寝たきり 高齢者数	
		人数(人)	高齢化 率(%)		世帯数	割合 (%)	人数(人)	割合 (%)	人数(人)	割合 (%)
山梨市	32,908	11,555	35.1	15,037	2,138	14.2	2,914	25.2	380	3.3
笛吹市	67,064	20,672	30.8	30,613	3,681	12.0	5,255	25.4	868	4.2
甲州市	29,411	11,103	37.8	13,104	2,109	16.1	2,940	26.5	511	4.6
管内合計	129,383	43,330	33.5	58,754	7,928	13.5	11,109	25.6	1,759	4.1
県合計	802,609	253,932	31.6	374,434	49,519	13.2	65,099	25.6	8,226	3.2

	認知症高齢者 (在宅)		認知症高齢者 (施設)		知事褒状 贈呈者数	ことぶきマスター認定者数	
	人数(人)	割合 (%)	人数(人)	割合 (%)	新100歳	グループ	個人
山梨市	944	8.2	389	3.4	20	1	3
笛吹市	1,755	8.5	589	2.8	47	0	4
甲州市	1,015	9.1	407	3.7	26	0	2
管内合計	3,714	8.6	1,385	3.2	93	1	9
県合計	20,903	8.2	7,497	3.0	427	18	90

(令和6年4月1日現在)

- 注) 1. 人口、世帯数等は、令和6年度高齢者福祉基礎調査による。
 2. 在宅ひとり暮らし高齢者、在宅寝たきり高齢者、認知症高齢者の人数は、65歳以上の者。割合は65歳以上の者に対する割合。
 3. 知事褒状贈呈者数は、令和5年度実施による。
 3. ことぶきマスター認定者数は、「ことぶきマスター人材バンク名簿」による。

(2) 老人福祉施設等入所者数 (所在地； 峡東保健福祉事務所管内分)

	施設名	市町村	定員	現員数	利用率	備考
養護老人ホーム	晴風園	山梨市	75	37	49%	
	青い鳥老人ホーム	笛吹市	50	27	54%	
	光珠荘	笛吹市	50	32	64%	
	管内合計		175	96	55%	
	県合計		485	321	66%	

	施設名	市町村	定員	現員数	利用率
軽費老人ホーム	サンリバー塩山	甲州市	50	47	94%
	サンテいちのみや	笛吹市	50	44	88%
	エレガローザ・イサワ	笛吹市	50	42	84%
	管内合計		150	133	89%
	県合計		730	637	87%

	施設名	市町村	定員	現員数	利用率	備考
特別養護老人ホーム	桃源荘	山梨市	30	29	97%	
	壽ノ家	笛吹市	72	57	79%	
	小山荘	笛吹市	140	85	61%	
	春日居荘	笛吹市	50	48	96%	
	光風園	甲州市	52	41	79%	
	笛吹荘	山梨市	60	57	95%	
	恵信ロジェ	山梨市	60	60	100%	
	緑風苑	甲州市	70	66	94%	
	ヒルズ勝沼	甲州市	70	69	99%	
	エール二宮	笛吹市	29	29	100%	地域密着型
	緑と風	甲州市	29	22	76%	地域密着型
	壽ノ家 いちのみや	笛吹市	29	27	93%	地域密着型
	ひかり屋形	甲州市	29	27	93%	地域密着型
	恵信サテライトロジェ山梨	山梨市	29	29	100%	地域密着型
	壽ノ家いさわ	笛吹市	20	19	95%	地域密着型
	ぶどう畑	甲州市	29	29	100%	地域密着型
	サテライト桃源荘日川	山梨市	29	26	90%	地域密着型
	エレガローザいちのみや	笛吹市	29	28	97%	地域密着型
	個室ユニット型桃源荘	山梨市	74	60	81%	
	サテライトぶどう畑	甲州市	29	29	100%	地域密着型
	エール境川	笛吹市	29	27	93%	地域密着型
	カインドネスケア	山梨市	29	19	66%	地域密着型
	サテライトエレガローザ	笛吹市	29	29	100%	地域密着型
	管内合計		1,046	912	87%	
	県合計		5,819	5,275	91%	

	施設名	市町村	定員	現員数	利用率
介護老人保健施設	甲州ケアホーム	笛吹市	120	108	90%
	ふじ苑	笛吹市	100	82	82%
	いちのみやケアセンター	笛吹市	100	85	85%
	恵信塩山ケアセンター	甲州市	100	100	100%
	勝沼ナーシングセンター	甲州市	90	89	99%
	管内合計		510	464	91%
	県合計		2,819	2,540	90%

(令和6年4月1日現在)

(3) 介護保険運営状況（令和5年度）

（単位：人）

	第1号被保険者数 (令和6年3月末日現在)			要介護(要支援)認定者数(令和6年3月末日現在)												
				第1号被保険者数			第2号被 保険者数	認定者数計	出現率	要介護度別認定者数						
	65～74歳	75歳以上	計	65～74歳	75歳以上	計				要支援1	要支援2	要介護1	要介護2	要介護3	要介護4	要介護5
山 梨 市	5,011	6,510	11,521	145	1,725	1,870	22	1,892	16.4%	69	196	334	439	355	326	173
笛 吹 市	8,943	11,595	20,538	277	2,970	3,247	67	3,314	16.1%	228	326	616	611	621	570	342
甲 州 市	4,744	6,311	11,055	140	1,776	1,916	29	1,945	17.6%	99	227	323	421	393	298	184
峡東区域計	18,698	24,407	43,105	562	6,471	7,033	118	7,151	16.6%	396	749	1,273	1,471	1,369	1,194	699
県 計	112,111	141,187	253,298	3,373	37,937	41,310	716	42,026	16.6%	2,426	4,256	7,806	9,373	7,986	6,390	3,770

	居宅介護(介護予防)サービス受給者数(令和6年3月 現物給付1月サービス分 償還給付2月支出決定分)										地域密着型(介護予防)サービス受給者数(令和6年3月 現物給付1月サービス分 償還給付2月支出決定分)							
	要支援1	要支援2	要介護1	要介護2	要介護3	要介護4	要介護5	居宅サービス 受給者数計	利用率	要支援1	要支援2	要介護1	要介護2	要介護3	要介護4	要介護5	地域密着サー ビス受給者数計	利用率
山 梨 市	39	148	266	377	210	144	63	1,247	67.7%	2	2	51	71	66	52	45	289	15.7%
笛 吹 市	110	207	481	473	379	239	131	2,020	63.6%	2	2	145	139	160	126	84	658	20.7%
甲 州 市	46	157	270	350	238	117	69	1,247	66.3%	0	0	48	58	97	81	55	339	18.0%
峡東区域計	195	512	1,017	1,200	827	500	263	4,514	65.4%	4	4	244	268	323	259	184	1,286	18.6%
県 計	872	2,339	6,042	7,578	4,933	2,833	1,496	26,093	64.0%	9	19	1,802	2,167	1,988	1,406	842	8,233	20.2%

	施設サービス受給者数(令和6年現物給付(1月サービス分)償還給付2月支出決定分)							受給者数													
	介 福	護 社	老 施	人 設	介 保	護 健	老 施	介 設	護 療	養 型	介 療	施 設	施 設	施 設	施 設	施 設	施 設	施設サービス 受給者数計	利用率	計	受給率
山 梨 市			190				115			0					2			307	16.7%	1,843	97.4%
笛 吹 市			296				195			0					10			500	15.7%	3,178	95.9%
甲 州 市			175				118			0					2			295	15.7%	1,881	96.7%
峡東区域計			661				428			0					14			1,102	16.0%	6,902	96.5%
県 計			3,572				2,709			12					186			6,455	15.8%	40,781	97.0%

※同一月に2施設以上でサービスを受けた場合、施設ごとにそれぞれ受給者数を1人と計上するが、合計には1人と計上しているため、4施設の合算と合計が一致しない。

(4) 介護保険施設等の指定状況及び指導状況（令和5年度）

①管轄指定事業所数(R6.3.31 現在)

サービスの種類	居宅サービス	介護予防サービス
訪問介護事業所	26	
訪問入浴介護事業所	2	2
訪問看護事業所	14	11
訪問リハビリテーション事業所	11	11
通所介護事業所	28	
通所リハビリテーション事業所	12	12
福祉用具貸与事業所	5	5
特定福祉用具販売事業所	5	5

②指定事業所等指導・監査状況(令和5年度)

【集団指導実施状況】

		対象事業所数	実施内容等
居宅サービス	訪問サービス	47	●共通事項:適正運営、感染症まん延防止、防災対策等について ●サービス別事項:人員・設備・運営基準、介護報酬各・加算等について (動画配信による実施)
	通所サービス	44	
	その他	12	

【運営指導実施状況】

サービスの種類	実施した事業所数	うち改善報告要	うち過誤調整要
訪問介護事業	8	7	3
訪問入浴介護事業	1	1	0
訪問看護事業	3	3	0
訪問リハビリテーション事業	2	1	0
通所介護事業	9	8	3
通所リハビリテーション事業	2	1	0
福祉用具貸与事業	1	1	0
特定福祉用具販売事業	1	1	0

【監査実施状況】

実績なし

(5) 峡東圏域担当者会議等

開催日	内容
R5.5.22 R5.11.30 R6.1.17	峡東3市担当者会議(介護保険、介護予防・生活支援事業、認知症関連事業)
R5.6.30 R6.3.8	在宅医療・介護連携推進事業3市作業部会

衛 生 課

1. 食品衛生業務

食品の安全を確保するため、営業施設の自主管理体制による衛生管理の徹底等を指導した。
 なお、改正食品衛生法が令和3年6月1日に施行され、営業許可業種が再編されたため、改正前の旧法による営業と改正法による営業に分けて計上した。

(1) - 1 旧法に基づく許可件数、監視状況等

業種		項目	許可件数	廃業件数	移行件数※	監視回数
飲食店営業	一般食堂・レストラン		397	7	25	11
	仕出し屋・弁当屋		35			4
	旅館		77	15	15	14
	その他		237	86	118	9
菓子（パンを含む。）製造業			114	15	24	5
乳処理業						
特別牛乳さく取処理業						
乳製品製造業			2	1		1
集乳業						
魚介類販売業			44	30	8	2
魚介類せり売り営業						
魚肉ねり製品製造業						
食品の冷凍または冷蔵業			3			
かん詰またはびん詰食品製造業			4	2		1
喫茶店営業			46	16	2	8
あん類製造業						
アイスクリーム類製造業			28	4	1	4
食肉処理業			3		1	
食肉販売業			61	42	10	6
食肉製品製造業			1			
乳酸菌飲料製造業						
食用油脂製造業			2			
マーガリン又はショートニング製造業						
みそ製造業			4		1	
醤油製造業						
ソース類製造業			3	2		1
酒類製造業			36		11	
豆腐製造業			3		2	
納豆製造業			1			
めん類製造業			3		1	
そうざい製造業			27	2		6
添加物（法第11条第1項の規定により規格が定められたものに限る。）製造業						
食品の放射線照射業						
清涼飲料水製造業			16	2	5	
氷雪製造業						
合 計			1,147	224	224	72

※改正法に基づく許可又は届出への移行件数

(1) - 2 改正法に基づく許可件数、監視状況等

業種	項目	許可件数		廃業件数	監視回数
		継続	新規		
飲食店営業		849	288	23	289
調理の機能を有する自動販売機		2	1		1
食肉販売業		29	9		11
魚介類販売業		28	4		6
魚介類せり売営業					
集乳業					
乳処理業					
特別牛乳さく取処理業					
食肉処理業		2	1		1
食品の放射線照射業					
菓子製造業		131	45	4	44
アイスクリーム類製造業		11	2	1	2
乳製品製造業		1	1		1
清涼飲料水製造業		24	6		6
食肉製品製造業					
水産製品製造業		4	2	1	1
氷雪製造業					
液卵製造業					
食用油脂製造業		1			
みそ又はしょうゆ製造業		7	2		2
酒類製造業		51	13		13
豆腐製造業		4	2		2
納豆製造業					
麺類製造業		11	2		2
そうざい製造業		45	15	1	15
複合型そうざい製造業		3			
冷凍食品製造業		4	2		2
複合型冷凍食品製造業		1			
漬物製造業		21	6		6
密封包装食品製造業		34	18		18
食品の小分け業		4	1	1	1
添加物製造業					
合計		1,267	0	420	423

(1) - 3 改正法に基づく届出件数、監視状況等

業種	項目	届出件数	年度内届出件数	廃業件数	監視回数
魚介類販売業（包装済み）		14	3		
食肉販売業（包装済み）		21	5		
乳類販売業		48	11		
氷雪販売業		1	1		
カップ式自動販売機		81	32		
弁当販売業		3	1		
野菜果物販売業		105	24		
米穀類販売業		13	2		
通信販売・訪問販売による販売業		3			
コンビニエンスストア		82	13		
百貨店・総合スーパー		66	8		
自動販売機による販売業（カップ式除く）		77	16		
その他の食料・飲料販売業		181	36		
添加物製造・加工業					
いわゆる健康食品の製造・加工業		2			
コーヒー製造業・加工業		10	5		
農産保存食料品製造・加工業		204	14		
調味料製造・加工業		5	3		
糖類製造・加工業		1	0		
製穀・製粉業		4	1		
製茶業		4	4		
海藻製造・加工業					
卵選別包装業		1	1		
その他の食品製造業・加工業		33	8		
行商		2	1		
集団給食施設		65	5		2
器具、容器包装の製造・加工業 （合成樹脂に限る）		2			
露店・仮説店舗（営業外）		1			
その他		4			
合計		1,033	194	0	2

(2) - 1 旧法に基づく市別許可件数

業 種		許 可 件 数				合 計
		山梨市	笛吹市	甲州市	営業 自動車	
飲食店 営業	一般食堂・レストラン	86	204	107		397
	仕出し屋・弁当屋	9	13	13		35
	旅館	10	45	22		77
	その他	49	113	54	21	237
菓子（パンを含む。）製造業		27	59	28		114
乳処理業						
特別牛乳さく取処理業						
乳製品製造業		1	1			2
集乳業						
魚介類販売業		15	18	7	4	44
魚介類せり売り営業						
魚肉ねり製品製造業						
食品の冷凍または冷蔵業		2		1		3
かん詰またはびん詰食品製造業			4			4
喫茶店営業		11	28	7		46
あん類製造業						
アイスクリーム類製造業		14	8	6		28
食肉処理業			2	1		3
食肉販売業		21	28	10	2	61
食肉製品製造業				1		1
乳酸菌飲料製造業						
食用油脂製造業		1	1			2
マーガリン又はショートニング製造業						
みそ製造業		1	3			4
醤油製造業						
ソース類製造業		3				3
酒類製造業		7	4	25		36
豆腐製造業			1	2		3
納豆製造業			1			1
めん類製造業			2	1		3
そうざい製造業		6	12	9		27
添加物（法第11条第1項の規定により規格が定められたものに限る。）製造業						
食品の放射線照射業						
清涼飲料水製造業		5	4	7		16
氷雪製造業						
合 計		268	551	301	27	1,147

(2) - 2 改正法に基づく市別許可件数

業 種	許 可 件 数			合 計
	山梨市	笛吹市	甲州市	
飲 食 店 営 業	474	180	195	849
調理の機能を有する自動販売機	1	1		2
魚 肉 販 売 業	6	14	9	29
魚 介 類 販 売 業	6	15	7	28
魚 介 類 せ り 売 業				
集 乳 業				
乳 処 理 業				
特 別 牛 乳 さ く 取 処 理 業				
食 肉 処 理 業		2		2
食 品 の 放 射 線 照 射 業				
菓 子 製 造 業	60	32	39	131
ア イ ス ク リ ー ム 類 製 造 業	3	3	5	11
乳 製 品 製 造 業	1			1
清 涼 飲 料 水 業	6	5	13	24
食 肉 製 品 製 造 業				
水 産 製 品 製 造 業	2	2		4
氷 雪 製 造 業				
液 卵 製 造 業				
食 用 油 脂 製 造 業		1		1
み そ 又 は 醬 油 製 造 業	1	4	2	7
酒 類 製 造 業	11	12	28	51
豆 腐 製 造 業	1	2	1	4
納 豆 製 造 業				
麵 類 製 造 業	5	1	5	11
そ う ざ い 製 造 業	8	21	16	45
複 合 型 そ う ざ い 製 造 業			3	3
冷 凍 食 品 製 造 業	2		2	4
複 合 型 冷 凍 食 品 製 造 業	1			1
漬 物 製 造 業	5	11	5	21
密 封 包 装 食 品 製 造 業	7	13	14	34
食 品 の 小 分 け 業	2	2		4
添 加 物 製 造 業				
合 計	602	321	344	1,267

(2) - 3 改正法に基づく市別届出件数

業 種	届 出 件 数			合 計
	山梨市	笛吹市	甲州市	
魚介類販売業（包装済み）	3	7	4	14
食肉販売業（包装済み）	3	11	7	21
乳類販売業	10	30	8	48
氷雪販売業			1	1
コップ式自動販売機	13	52	16	81
弁当販売業		3		3
野菜果物販売業	28	40	37	105
米穀類販売業	5	5	3	13
通信販売・訪問販売による販売業		3		3
コンビニエンスストア	21	48	13	82
百貨店・総合スーパー	17	34	15	66
自動販売機による販売業（コップ式除く）	12	52	13	77
その他の食料・飲料販売業	29	104	48	181
添加物製造・加工業				
いわゆる健康食品の製造・加工業	1	1		2
コーヒー製造業・加工業	3	3	4	10
農産保存食料品製造・加工業	52	79	73	204
調味料製造・加工業		4	1	5
糖類製造・加工業	1			1
製穀・製粉業	1	2	1	4
製茶業	2	2		4
海藻製造・加工業				
卵選別包装業		1		1
その他の食品製造業・加工業	13	11	9	33
行商		2		2
集団給食施設	14	31	20	65
器具、容器包装の製造・加工業 （合成樹脂に限る）		2		2
露店・仮説店舗（営業外）	1			1
その他		4		4
合 計	229	531	273	1,033

(3) 各種届出状況等一覧

項 目	記載事項 変更届	食品衛生 責任者選任届	イベント 開催届	承 継 届	食品衛生 監視票
件 数	176	108	386	14	6

(4) 集団食中毒発生状況

発生年月日 発生場所	患者数	死亡者数	原因食品	病院物質	原因施設	措置内容
なし						

(5) 食品別・不良（違反）調査状況

品目	項目	規格違反	表示違反	異物混入	発カビの生	腐敗・変敗	その他	計	備考
穀類・加工品									
魚介類・加工品				1				1	
食肉・食肉製品			1	1				2	
乳・乳製品									
菓子						1		1	
そうざい						1		1	
アイスクリーム類・氷菓子			1					1	
酒類									
野菜・果物・加工品					1			1	
冷凍食品									
めん類									
漬物			1					1	
その他				1				1	
合計			3	3	1	2		9	

(6) その他の食品衛生対策状況

	事業内容	実施回数	施設数等
監視	1 集中監視	回	施設
	2 食品衛生月間	8月1日～8月31日	30施設
	3 夏期食品一斉取締りの実施	6月28日～8月31日	54施設
	4 年末一斉取締り	12月1日～12月28日	15施設
指導	5 収去及びふきとり検査の実施	収去	検体 施設
		A T P	5検体 1施設
		拭き取り	5検体 1施設
導	6 食品表示合同調査	7回	14施設
講習	1 食品衛生責任者実務講習会	回	人
	2 食品衛生指導員講習会	回	人
	3 食品衛生推進員講習会	回	人
習	4 食品等事業者	回	人
	5 食生活改善推進員	1回	15人
	6 集団給食施設調理従事者	1回	80人
	7 一般・その他	1回	15人

2. 薬務業務

管内の薬局、医薬品等の販売業、毒物劇物取扱業者及び麻薬取扱業者等に対して、医薬品等の保管管理、在庫等の記載状況及び保管場所の構造設備等について、監視指導し事故発生防止に努めた。

(1) 薬事関係許可・届出件数、監視状況等

業 種		区 分		許可・届出 件数	新規許可 ・届出件数	更 新 許可数	廃止数	監視 回数
薬	医 薬	局		68	3	11	4	31
		製 造 業	専 業					
	薬 局		1				4	
	製 造 販 売 業	第 1 種						
		第 2 種						
		薬 局	1				4	
	店 舗 販 売 業	44	3	6		6		
	卸 売 販 売 業	3						
	薬 種 商 販 売 業							
	特 例 販 売 業							
品	配 置	販 売 業	4		2			
		従 事 者	3		2			
化 粧 品	製 造 業		1					
	製 造 販 売 業		1					
医 療	製 造 業		2					
	修 理 業		1					
	製 造 販 売 業	第 1 種						
		第 2 種	1					
第 3 種								
機	販 売 業	高度管理医療機器等	61		11	1		
		管理医療機器	292	5		3		
器	賃 貸 業	高度管理医療機器等	24					
		管理医療機器	10					
合 計				517	11	32	8	45

②薬事関係市別許可・届出件数

業 種		市		山梨市	笛吹市	甲州市	合 計	
医 薬	薬 局			2 5	2 8	1 5	6 8	
	製 造 業	専 業						
		薬 局					1	1
	製 造 販 売 業	第 1 種						
		第 2 種						
		薬 局					1	1
	店 舗 販 売 業			9	2 5	1 0	4 4	
	卸 売 販 売 業				2	1	3	
	薬 種 商 販 売 業							
	特 例 販 売 業							
品	配 置	販 売 業			4		4	
		従 事 者			3		3	
化 粧 品	製 造 業					1	1	
	製 造 販 売 業					1	1	
医	製 造 業				1	1	2	
	修 理 業					1	1	
療	製 造 販 売 業	第 1 種						
		第 2 種			1		1	
		第 3 種						
機	販 売 業	高度管理医療機器等		2 1	2 8	1 2	6 1	
		管 理 医 療 機 器		8 8	1 2 7	7 7	2 9 2	
器	賃 貸 業	高度管理医療機器等		8	8	8	2 4	
		管 理 医 療 機 器		4	4	2	1 0	
合 計				1 5 5	2 3 1	1 3 1	5 1 7	

(2) 毒物劇物関係

①毒物劇物登録数、監視状況等

業種 \ 区分	登録数	新規登録数	更新登録数	廃止数	監視回数
製 造 業	1				
一 般 販 売 業	38	1	6	2	
農 業 用 品 目 販 売 業	32		2	9	
特 定 品 目 販 売 業					
電 気 め っ き 事 業	1				
金 属 熱 処 理 事 業					
運 送 事 業	1				
合 計	73	1	8	11	

②毒物劇物関係市別登録件数

業種 \ 市	山梨市	笛吹市	甲州市	合 計
製 造 業	1			1
一 般 販 売 業	11	20	7	38
農 業 用 品 目 販 売 業	6	17	9	32
特 定 品 目 販 売 業				
電 気 め っ き 事 業		1		1
金 属 処 理 事 業				
運 送 事 業		1		1
合 計	18	39	16	73

(3) 麻薬・覚醒剤等取締関係

①麻薬・覚醒剤関係施設（取扱業者）数及び立入検査件数

		施設数（取扱業者数）	立入検査数
麻薬診療所	病 院	14	11
	一 般 診 療 所	37	
	歯 科 診 療 所		
	家 畜 診 療 所	9	1
	計	60	12
麻薬卸売業者			
麻薬小売業者		62	29
麻薬研究者		2	
覚醒剤研究者		4	
合 計		128	41

②麻薬関係市別施設（取扱業者）数

業種		区分	山梨市	笛吹市	甲州市	合計
麻薬診療施設	病院		4	8	2	14
	一般診療所		8	16	13	37
	歯科診療所					
	家畜診療所		2	5	2	9
	計		14	29	17	60
麻薬卸売業者						
麻薬小売業者			24	22	16	62
麻薬研究者				2		2
合計			38	53	33	124

③麻薬免許交付状況

	R6.3.31 現在	新規	更新	変更	返納	廃止
施 用 者	235	19	106	87	139	11
管 理 者	23	6	9	1	9	2
卸 売 業 者						f
小 売 業 者	62	5	20	14	20	8
研 究 者	2		2		2	

④薬物乱用防止運動

覚醒剤や大麻等の薬物乱用が社会問題となっており、薬物乱用を許さない社会環境づくりを進めるため、薬物乱用防止指導員が中心となり薬物に関する正しい知識の啓発に努めた。

開催年月日	内 容
令和5年6月24日	6・26ヤング街頭キャンペーン（甲州市内）
令和6年1月25日	峡東保健所管内薬物乱用防止指導員研修会（東京税関に講師依頼）

⑤けし・大麻不正栽培

4月1日～8月31日の間、植えてはいけない大麻けしの不正栽培を撲滅するため、ポスター、リーフレットを市町等に配布し、不正栽培の監視を行った。結果、期間内に7箇所、1,512本のけしの不正栽培を発見し、除去した。

(4) 献血推進業務

令和5年度は、事業所・高等学校等の協力を得ながら、計画的採血が実施できた。管内総献血者数は、1,792人（内訳：200ml 87人、400ml 1,705人）だった。

<移動献血実施団体数>

国・県 関係	市	高 校	大学 校・専 門 学校	企 業	ライオン クラブ・ 商工会	病 院	その他	合 計
3	2	4	1	9	3	1	2	25

安全・安定的な血液の確保のため、地域住民や若年層への献血の協力を呼びかけ、普及啓発を行った。

事業名	実施期間	内 容
地区献血推進協議会	令和5年7月5日	令和4年度の事業報告、令和5年度の事業計画及び献血推進協議会の規約の改正について、書面開催した。
「愛の血液助け合い運動」	令和5年7月	庁舎内掲示板にポスターを掲示した。
「はたちの献血」キャンペーン	令和6年1月1日～ 令和6年2月29日	管内市役所に、献血啓発資材を配布し、はたちの集い等での啓発を依頼した。また、庁舎内掲示板にポスターを掲示した。
献血地域キャンペーン	令和5年5月1日～ 令和6年3月31日	本年度はモデル市町村として甲州市を選定し、献血啓発資材の配布等を行った。
保健所献血	① 令和5年7月27日 ・受付者 16人 ・献血者 15人 (400ml:15人)	ポスターの掲示、庁内放送利用し、庁舎職員に献血への協力を呼びかけた。また、窓口でのチラシの配布をすることで来庁者への協力を呼びかけた。
	② 令和6年1月29日 ・受付者 15人 ・献血者 15人	
	③ (400ml:15人)	
その他	通年	衛生課窓口、講習会等にて献血啓発資材の配布を行った。
	令和5年11月	管内中学校12校の3年生を対象に献血啓発資材（リーフレット・絆創膏）を配布した。

3. 狂犬病予防及び動物愛護管理業務

各市及び(公社)山梨県獣医師会の協力を得て、狂犬病予防法に基づく登録と予防接種を実施しており、その状況は次のとおりである。

なお、平成7年4月1日から登録は犬の生涯1回となり、また平成12年4月1日から登録・注射に係る事務は市町村の自治事務となっている。

(1) 犬の登録及び狂犬病予防注射実施数

	山梨市	笛吹市	甲州市	合計
新規登録数	109	338	82	529
登録総数	1,909	4,030	1,834	7,773
注射頭数	1,428	3,068	1,207	5,703

(2) 咬傷事故件数

区分	飼い主			野犬	合計
	飼い主判明		飼い主不明		
	登録	未登録			
咬傷事故の件数	12	1	0	0	13

(3) 動物愛護管理業務

①野犬等の捕獲・返還及び犬、猫の引取り状況

山梨県動物の愛護及び管理に関する条例及び各市の犬取締等の条例に基づき人畜への危害防止のため野犬等の捕獲や、飼えなくなった犬及び猫の引取り業務を行った。

所有者の判明しない犬及び猫の引取り数等

		山梨市	笛吹市	甲州市	合計
犬	所有者の判明しない引取り等	8	28	11	47
	うち、葉捕頭数	0	1	0	1
	返還頭数	8	23	11	42
	譲渡等頭数	0	1	0	1
	引取り合計	0	4	0	4
猫	所有者の判明しない引取り	16	31	42	89
	返還匹数	0	0	0	0
	引取り合計	16	31	42	89

飼い主からの引取り数 (有料)

	山梨市	笛吹市	甲州市	合計
犬	0	4	0	4
猫	3	10	0	13

②動物関係苦情等受付数

捕獲 依頼	引取 依頼	不明 犬・猫 の問い 合わせ	放し 飼い	咬傷事 件関係	家畜・ 農産物 被害	糞尿 被害	鳴き声	その他	計
9	13	149	2	13	0	9	4	39	238

動物取扱業登録等数

動物の愛護及び管理に関する法律に基づき、動物取扱業者の申請等を受け、監視・指導を行った。

	登録（届出）数	監視・指導回数
第一種動物取扱業	62	25
第二種動物取扱業	5	0

④特定動物の飼養状況

動物の愛護及び管理に関する法律に基づき、特定動物を飼養等又は保管する許可施設の監視を行った。

区 分	施 設 数	種 類（頭数）	監視回数
展 示	1	ニホンザル（14）	0

⑤犬猫の多頭飼養の届出状況

山梨県動物の愛護及び管理に関する条例に基づく、犬猫の多頭飼養の届出の状況は次のとおり。

	山梨市	笛吹市	甲州市	合 計
犬のみ	1	1	0	2
猫のみ	4	8	7	19
犬及び猫	1	4	1	6
合計	6	13	8	27

⑥動物愛護事業実施状況

動物愛護及び適正な飼養の啓発のための事業を行った。

実 施 日	事 業 名	場 所	参加者数
令和5年8月27日	犬のしつけ方教室	笛吹市学びの杜みさか 視聴覚室	11名
令和5年8月27日	猫の飼い方教室	笛吹市学びの杜みさか 視聴覚室	15名
令和5年9月26日	動物慰霊祭	峡東保健所	6名

4. 水道業務

各事業者等が安全な水道水の供給を行うよう、水道法の遵守等の必要な指導・助言を行った。

(1) 施設数、監視指導状況等

	施設数	監視指導	
		事務所	水道施設
上水道	3	8	8
簡易水道	20		
専用水道	1		
用水供給	1	2	2
合計	25	10	10

(令和6年3月31日現在)

(2) 市別施設数等

種別		山梨市	笛吹市	甲州市	合計
人口(人)		32,912	67,083	29,925	129,920
上水道	箇所数(箇所)	1	1	1	3
	給水人口(人)	28,199	65,219	29,527	122,945
簡易水道	箇所数(箇所)	11	8		19
	給水人口(人)	4,374	1,306		5,680
専用水道	箇所数(箇所)		1		1
	給水人口(人)		160		160
合計	箇所数(箇所)	12	10	1	23
	給水人口(人)	32,573	66,685	29,527	128,785
普及率(%)		98.9	99.4	98.6	99.1

(令和6年3月31日現在)

5. 生活衛生業務

生活衛生関係法令及び関係条例に基づき、これらの基準の遵守及び必要な指導、助言を行った。

(1) 生活衛生営業関係

旅館業法、公衆浴場法、興行場法、理容師法、美容師法、クリーニング業法及び山梨県コインオペレーションクリーニング（以下「コインクリーニング」という。）営業施設衛生指導要綱に基づき、営業許可及び検査確認並びに監視指導等を行った。

①施設数及び監視状況

業種		区分	施設数	新規数	承継数	変更数	廃止数	監視回数
興行場		常設	5	1			1	1
		仮設						
旅館			226	12		12	3	16
公衆浴場			56	1		4	2	5
理容所			149	3	2	11	1	4
美容所			355	8	2	13	5	13
クリーニング店			108	1		6	6	2
コインクリーニング			31				1	1
合計			930	26	4	46	19	42

②市別施設数

業種		市	山梨市	笛吹市	甲州市	合計
興行場			2	1	2	5
旅館	旅館・ホテル		12	102	18	132
	簡易宿所		18	30	46	94
公衆浴場	下宿					
	一般			1	1	2
	特殊	個室なし	14	28	11	53
		個室付		1		1
その他						
理容所			40	75	34	149
美容所			94	171	90	355
クリーニング所	一般		14	22	8	44
	貸しおしぼり			1		1
	取次所		16	32	15	63
コインクリーニング			9	17	5	31
合計			219	481	230	930

(2) その他の生活衛生関係

建築物における衛生的環境の確保に関する法律（建築物衛生法）、墓地、埋葬等に関する法律、化製場等に関する法律及びプール維持管理指導要綱に基づく許可、登録及び届出の受理を行うとともに、基準の遵守等の必要な指導、助言を行った。また、衛生害虫等に関する相談を行った。

なお、墓地、埋葬法等に関する法律に係る事務は一部※を除き市町村に権限が委譲されている。（※2つ以上の町村にまたがる墓地の経営許可等）

①施設数、監視状況等

業種 \ 区分	施設数	許可届出数	変更数	廃止数	監視回数
特定建築物	39		7		6
火葬場	1				
墓地・納骨堂	427				
プール	15		1		

②建築物衛生法に基づく事業登録数等

登録区分	登録数	変更数	監視回数
建築物清掃業	3		1
建築物空気環境測定業	2		
建築物飲料水水質検査業	1		
建築物飲料水貯水槽清掃業	5		2
建築物ねずみ・こん虫等防除業	1		
建築物総合管理業	1		
建築物空気調和用ダクト清掃業			
建築物排水管清掃業	1		
合計	14		3

③市別施設数

業種 \ 市	山梨市	笛吹市	甲州市	合計
特定建築物	7	27	5	39
事業登録		13	1	14
火葬場	1			1
墓地・納骨堂	125	181	121	427
プール	3	9	3	15
合計	136	230	130	496

④衛生害虫相談関係

区分	ハチ類	ダニ類	シラミ	ノミ	ネズミ	アリ類	その他	合計
衛生害虫相談数	2	1				2	2	7

地域保健課

1. 医務業務

(1) 立入検査 (医療監視指導)

施設種別	施設数	25条立入	新規立入	変更に伴う立入
病院	14	14	—	—
一般診療所	27	19	8	—
歯科診療所	7	5	2	—
助産所	—	—	—	—

医療法 25 条の規定による病院、一般診療所及び歯科診療所に立入り、医療廃棄物の処理の状況、清潔保持の状況、構造整備、診療録、その他帳簿書類について検査及び指導を行った。

(2) 管内医療機関数

区分 市名	総数	病院数	診療所		歯科 診療所	助産所	施術所	歯科 技工所
			有床	無床				
山梨市	90	4	1	18	14	2	44	7
笛吹市	173	8	2	35	27	3	83	15
甲州市	75	2	0	21	14	0	30	8
合計	338	14	3	74	55	5	157	30

(3) 医療従事者関係

①医療従事者等免許取扱件数 248 件

職種 種類	職種								
	医師	歯科医師	薬剤師	保健師	助産師	看護師	准看護師	歯科 技工士	診療放射 線技師
籍登録	3	1	7	8	2	46	4	0	0
書換	1	0	4	6	4	33	6	0	0
再交付	0	0	0	0	0	7	4	0	0
抹消	1	1	0	0	0	0	0	0	0

職種 種類	職種							
	臨床検査技師	衛生検査技師	理学療法士	作業療法士	視能訓練士	管理栄養士	栄養士	調理師
籍登録	6	0	17	6	0	2	9	29
書換	2	0	6	3	0	6	7	4
再交付	0	0	2	1	0	0	1	9
抹消	0	0	0	0	0	0	0	0

②市別医療従事者一覧

令和4年12月31日現在

区分 市名	医師	歯科 医師	薬剤師	保健師	助産師	看護師	准看護 師	歯科 衛生士	歯科 技工士
山梨市	131	23	99	38	18	530	102	67	8
笛吹市	115	35	112	59	15	702	143	60	21
甲州市	37	21	48	22	1	168	62	37	13
合計	283	79	259	119	34	1,400	307	164	42

※令和4年医師・歯科医師・薬剤師統計及び令和4年度衛生行政報告例による
(市・保健所の保健師含む)

(4) 医療安全相談

医療に関する患者家族等からの苦情や相談等への対応及び医療機関への情報提供・指導を行っている。

苦情		相談	
医療行為・医療内容	0	健康や病気にすること	0
医療機関従事者の待遇	1	医療機関の紹介・案内	0
医療機関の施設	0	薬(品)にすること	0
カルテ開示	1	その他	2
医療費(診療報酬等)	0		
セカンドオピニオン	0		
その他	2		
合計	4	合計	2

(5) 地域保健医療推進委員会

地域住民の健康や適切な医療供給体制を確保するとともに、これらを総合的、計画的に推進することを目的に設置されている。

日時 令和5年9月28日(木)

令和6年2月※書面開催

主な内容 令和5年度峡東医療圏行動計画(アクションプラン)取組状況、次期アクションプランの検討

峡東地域保健医療推進委員会委員名簿

1	山梨市長	12	山梨県東山梨薬剤師会長
2	笛吹市長	13	山梨県笛吹市薬剤師会長
3	甲州市長	14	山梨県看護協会峡東地区支部長
4	東山梨医師会長	15	東山梨消防本部消防長
5	笛吹市医師会長	16	笛吹市消防本部消防長
6	山梨厚生病院長	17	峡東保健所管内食生活改善推進員協議会長
7	加納岩総合病院長	18	峡東保健所管内愛育連合会長
8	笛吹中央病院長	19	山梨県栄養士会峡東支部長
9	一宮温泉病院長	20	峡東保健所管内養護教諭代表
10	山梨県歯科医師会東山梨地区歯科医師会長	21	山梨県介護支援専門員協会峡東支部長
11	山梨県歯科医師会笛吹地区歯科医師前会長		

(6) 救急医療

地域保健医療計画に基づき、夜間および休日に軽症患者の外来診療を行う初期救急医療と入院等が必要な重症患者に対応する二次救急医療体制が整備されている。

①初期救急医療

ア 協力医療機関数

	休 日		夜 間	
	自 院	つめる方式	自 院	つめる方式
東 山 梨 地 区	33	2	0	5
笛 吹 市	20	0	5	12

夜間の初期救急医療体制は在宅当番医が病院に出向き診療を行う「つめる方式」または自院で診療を行う2つの方式で対応している。

イ 利用患者数

	休 日		夜 間	
	自 院	つめる方式	自 院	つめる方式
東 山 梨 地 区	1,025	0	—	122
笛 吹 市	917	—	758	203

※各市照会

②二次救急医療体制

	区 分	当 番 日 数	患 者 数	一日平均患者数
東 山 梨 地 区 (休日1, 夜間2)	休日	73日	2,362人	32.4人
	夜間	730日	3,373人	4.6人
笛 吹 市 (休日1, 夜間1)	休日	73日	956人	13.1人
	夜間	365日	1,368人	3.7人

※令和6年度救急医療提供体制現況調より

(7) 災害医療体制

①情報伝達訓練

山梨県大規模災害時医療救護マニュアルに基づき、災害時の情報伝達訓練を実施しているが、新型コロナウイルス感染症拡大のため、事前会議、訓練、事後会議いずれも中止。

②EMIS 訓練

管内病院・有床診療所・透析医療機関・市・地区医師会・地区歯科医師会・地区薬剤師会・地区消防本部

新型コロナウイルス感染症拡大のため中止。

③山梨県地震防災訓練への参加

新型コロナウイルス感染症拡大のため中止。

④市の防災訓練への参加

甲州市災害時医療救護所合同訓練 令和5年11月12日(日)

(8) 人口動態

①人口動態取扱件数

	出生	婚姻	離婚	死亡	死産
山梨市	147	73	49	578	4
笛吹市	431	217	114	963	14
甲州市	145	73	30	488	1
合計	723	363	193	2,029	19

②人口動態年次推移

種別	令和2年		令和3年		令和4年	
	数	率 (%)	数	率 (%)	数	率 (%)
人口	128,398		127,192		125,682	
出生	772	6.0	779	6.1	766	6.1
死亡	1,717	13.4	1,777	14.0	2,043	16.3
自然増加数	-945	-7.4	-998	-7.8	-1,277	-10.2
死産	17	21.5	8	10.2	16	20.5
婚姻	451	3.5	422	3.3	424	3.4
離婚	198	1.54	184	1.45	164	1.30

※各年の人口動態統計表第2表より
率は人口1,000人対(各年の10月1日現在推計)

③令和4年各市別選択死因別死亡数と率

	人口	選択死 死亡数	結核	悪性 新生物	糖尿病	高血圧性 疾患	心疾患	脳血管 疾患	大動脈瘤 及び解離
山梨市	32,495	443	1	121	5	1	78	40	11
笛吹市	64,944	706	-	212	10	6	124	79	14
甲州市	28,243	395	-	117	2	2	80	37	7
合計	125,682	1,544	1	450	17	9	282	156	32
山梨県	785,261	8,169	11	2,508	121	87	1,569	798	171

(人口10万人対)

		肺 炎	慢性閉塞性 肺疾患	喘 息	肝 疾 患	腎 不 全	老 衰	事不慮の 故	自 殺
山梨市	実数	22	14	-	4	13	111	17	5
	率	67.7	43.1	-	12.3	40.0	341.6	52.3	15.4
笛吹市	実数	52	9	-	10	22	118	37	13
	率	80.1	13.9	-	15.4	33.9	181.7	57.0	20.0
甲州市	実数	17	3	-	3	17	84	20	6
	率	60.2	10.6	-	10.6	60.2	297.4	70.8	21.2
合計	実数	91	26	-	17	52	313	74	24
	率	72.4	20.7	-	13.5	41.4	249.0	58.9	19.1
山梨県	実数	493	138	6	123	265	1,381	366	132
	率	62.8	17.6	0.8	15.7	33.7	175.9	46.6	16.8

※各市下段の率は人口10万対人数

※令和4年人口動態統計表第28表より

(9) 臓器移植普及・啓発

臓器移植に関する正しい理解と臓器提供意思表示カードの普及を目的として、普及啓発パンフレットを保健所窓口にて配布。(新型コロナウイルス感染症拡大のため、街頭キャンペーンは中止。)

(10) がん対策

山梨県がん対策推進計画(第3次)アクションプランに基づき、保健所では次のような事業を行っている。

①がんの予防・早期発見

- ・がんの予防普及啓発キャンペーン
(ポスターの掲示等により普及啓発)

②その他

- ・がん医療の充実
- ・がんに関する相談支援と情報提供
- ・がん患者の就労を含めた社会的な問題への取組

※がん登録

山梨県では、平成19年4月から「地域がん登録事業」を実施している。保健所からの人口動態調査死亡小票の死亡や死因の情報を収集し、死亡小票のうち地域がん登録に不要な情報を削除して、県に提供している。(平成27年12月まで)

2. 感染症対策

(1) 発生対応

①一～五類感染症患者発生届状況

令和5年度

類 型	疾 病 名	患者届出数
一類		-
二類	結 核	9
三類	細菌性赤痢	1
	腸管出血性大腸菌感染症	5
四類	エムポックス	1
	レジオネラ症	1
五類	アメーバ赤痢	1
	急性脳炎	1
	侵襲性肺炎球菌感染症	1
	梅毒	7
指定感染症・新型インフルエンザ等感染症	新型コロナウイルス感染症	113

②法第 15 条による積極的疫学調査

類 型	疾 病 名	対応件数	患者届出数
二類	結 核	9	9
三類	細菌性赤痢	1	1
	腸管出血性大腸菌感染症	4	5
四類	エムポックス (疑い含む)	2	1
	日本紅斑熱 (疑)	1	0
	ライム病 (疑)	2	0
	レジオネラ症	1	1
五類	急性脳炎	1	1
	麻疹 (疑)	2	0
その他	感染性胃腸炎等	7	-
指定感染症・新型インフルエンザ等感染症	新型コロナウイルス感染症	113	113

③学校等における休業措置等実施数

ア インフルエンザ様疾患 (集団風邪) 発生状況

報告数 106 件 (延べ数)

	休校	学年閉鎖	学級閉鎖	授業短縮	合計
保 育 所	0	0	0	0	0
幼 稚 園	0	1	0	0	1
小 学 校	0	27	49	0	76
中 学 校	0	3	25	0	28
高 等 学 校	0	1	0	0	1
そ の 他	0	0	0	0	0
合 計	0	32	74	0	106

イ ウイルスサーベイランス、重症者、死亡者サーベイランスの実施

- ・インフルエンザウイルス病原体サーベイランス (1 定点) 14 件
- ・入院サーベイランス (基幹定点医療機関の報告) (2 定点) 38 件 (インフルエンザ)
54 件 (新型コロナウイルス感染症)

(2) 新型インフルエンザ対策

新型インフルエンザ等対策として、関係者会議及び訓練を実施した。

- ① 新興感染症を想定した PPE 着脱訓練 令和 5 年 10 月 12 日～13 日
- ② 峡東地区新型インフルエンザ等対策会議 令和 5 年 12 月 14 日

(3) 結核対策事業

結核に対する関心が低下する傾向にあるため、正しい知識の普及啓発に努めるとともに、感染予防対策及び患者管理に万全を期した。

①健康診断、予防接種実施状況

令和 5 年分 (延べ人数)

	定期健康診断実施者別					定期健診外		計	
	事業者	学校長	施設の長	市町村長		接触者等	集団感染事例		
				65歳以上	乳幼児 6ヶ月まで (BCG接種)				
受診者数(人)	7,353	798	1,243	9,791	0	55	0	19,240	
再掲	間接撮影者数	423	603	43	7,014	/	0	0	8,083
	直接撮影者数	6,751	195	1,123	2,777		10	0	10,856
	その他の検診車数	179	0	77	0		0	0	256
	QFT 検査	0	0	0	0		0	45	0
診断者数	結核患者	0	0	0	0	0	0	0	0
	LTBI	0	0	0	0	0	1	0	1
	発病のおそれがあると診断された者	0	0	0	0	0	0	0	0

②市町村別 新結核感染者

登録者数及び除外者数状況(潜在性結核感染者を除く)

市名	令和4年末数	新規		除外						令和5年末数
		新登録	転入	死亡		経過観察不要	転出	転症	その他	
				肺結核	他の要因					
山梨市	8	0	0	0	1	5	0	0	0	2
笛吹市	10	5	1	0	3	3	1	0	0	9
甲州市	10	2	0	0	1	5	1	0	0	5
合計	28	7	1	0	5	13	2	0	0	16

③活動性結核分類、受療状況

令和5年末

		総 数	活 動 性 結 核							不 活 動 性 結 核	活 動 性 不 明	潜 在 性 結 核 感 染 症 (別掲)	
			計	小 計	登 録 時								肺 外 結 核 活 動 性
					塗 抹 陽 性			そ の 他	菌 陰 性 そ の 他				
					総 数	初 回 治 療	再 治 療						
総 数	入 院	3	3	2	1	1	0	0	1	1	0	0	0
	外 来 治 療	2	2	1	1	1	0	0	0	1	0	0	2
	治 療 な し	11	0	0	0	0	0	0	0	0	10	1	0
	不 明	0	0	0	0	0	0	0	0	0	0	0	0
	総 数	16	5	3	2	2	0	0	1	2	10	1	2
山 梨 市	入 院	0	0	0	0	0	0	0	0	0	0	0	0
	外 来 治 療	0	0	0	0	0	0	0	0	0	0	0	0
	治 療 な し	2	0	0	0	0	0	0	0	0	2	0	0
	不 明	0	0	0	0	0	0	0	0	0	0	0	0
	総 数	2	0	0	0	0	0	0	0	0	2	0	0
笛 吹 市	入 院	1	1	0	0	0	0	0	0	1	0	0	0
	外 来 治 療	2	2	1	1	1	0	0	0	1	0	0	2
	治 療 な し	6	0	0	0	0	0	0	0	0	5	0	0
	不 明	0	0	0	0	0	0	0	0	0	0	1	0
	総 数	9	3	1	1	1	0	0	0	2	5	1	2
甲 州 市	入 院	2	2	2	1	1	0	0	1	0	0	0	0
	外 来 治 療	0	0	0	0	0	0	0	0	0	0	0	0
	治 療 な し	3	0	0	0	0	0	0	0	0	3	0	0
	不 明	0	0	0	0	0	0	0	0	0	0	0	0
	総 数	5	2	2	1	1	0	0	1	0	3	0	0

④患者管理検診及び患者接触者等実施状況

ア.管理検診

令和5年度

対象者数	受診者	直接撮影	喀痰検査		断層撮影	特殊撮影
			塗抹	培養		
20	20	20	0	0	0	0

(のべ人数)

イ.接触者等健診

令和5年度

対象者数	受診者	ツベルクリン反応	直接 撮影	喀痰検査		QFT 検査	断層 撮影	特殊 撮影
				塗抹	培養			
31	52	5	10	1	0	35	0	0

(のべ人数)

⑤結核定期病状調査事業

令和5年度

区 分		報告書 受理件数
要医療者	医療費公費負担の申請を行っていない者	0
	医療費公費負担承認期間を終了した後、再申請を行わなかった者	0
	その他治療の中断が考えられる者	0
経過観察者	管理検診を要する対象者であって、保健所において検診結果が把握できていない者	2
合 計		2

⑥地域 DOTS 事業等実施状況

ア.山梨県立中央病院内 DOTS カンファレンスへの参加
年間 20 回

イ.地域 DOTS カンファレンス実施状況

回数	年 月 日	開催場所	検討患者数	参加者数
1	令和5年7月26日	峡東保健福祉事務所	11	7
2	令和5年8月22日	峡東保健福祉事務所	6	5
3	令和5年9月20日	峡東保健福祉事務所	7	6
4	令和5年10月24日	峡東保健福祉事務所	9	5
5	令和5年11月28日	峡東保健福祉事務所	7	5
6	令和5年12月26日	峡東保健福祉事務所	10	5
7	令和6年2月27日	峡東保健福祉事務所	6	5

ウ.地域 DOTS 実施者数

保健所では、確実な抗結核薬の服用と多剤耐性結核の発生を予防するため退院時に治療中断リスク評価を行い、服薬支援方法を検討し、支援を行っている。

令和5年度新登録患者7名の内訳（潜在性結核含む）

DOTS レベル		初期の内訳（人数）
A	治療中断リスクが高い患者	0
B1	服薬支援が必要な患者	0
B2	服薬支援が必要な患者	0
C1	A～B2以外の患者	7
C2	A～C1以外の患者	0
その他（未実施）		0
合 計		7

⑦感染症診査協議会の状況

ア 報告状況 令和5年

	報告件数
法18条関係	5

イ 諮問及び答申状況

令和5年

	諮問件数	答申件数		
		決定件数	否決件数	保留件数
法20条関係	10	10	0	0
法37条の2関係	10	10	0	0

(4) エイズ対策・特定感染症対策

住民からのHIV感染不安者や検査希望者に対して、電話や来所による相談及び匿名無料の即日（迅速）検査を実施した。

①AIDS 及び性感染症相談件数

	男	女
電 話	1	1
来 所	0	0

②検査件数

	男	女	合計
HIV	41	12	53
クラミジア	37	10	47
梅毒	37	10	47
B型肝炎	40	13	53
C型肝炎	38	12	50
合 計	193	57	250

③知識普及啓発活動

ア. エイズ知識普及啓発活動

普及啓発講習会：実施なし

イ. 世界エイズデー

12月1日を中心にエイズに関する正しい知識等についての啓発活動を行い、エイズのまん延防止及び患者・感染者に対する差別・偏見の解消等を図るため、キャンペーンへ参加を行った。

日付：令和5年11月3日

場所：JIT リサイクルインクスタジアム

内容：・ヴァンフォーレ甲府戦の会場（JIT リサイクルインクスタジアム）大型スクリーンに予防啓発メッセージ、映像の上映。
・試合前に中央ゲート周辺にて啓発資材等を配布。
・出店ブースにて啓発資材の展示。

(5) 肝炎対策

①山梨県肝炎患者治療助成事業

ア 核酸アナログ製剤治療助成

審査月	計	性別		年齢別							不承認	更新
		男	女	20代	30代	40代	50代	60代	70代	80代～		
合計	90	50	40	0	1	10	13	25	35	6	0	90

イ インタフェロンフリー治療助成

審査月	計	性別		年齢別							不承認	再治療	
		男	女	10代	20代	30代	40代	50代	60代	70代			80代～
合計	13	6	7	0	0	0	0	6	3	2	2	0	0

ウ インターフェロン治療助成

審査月	新規申請※2回目、3剤併用療法も含む										不承認	6ヶ月延長	2ヶ月延長	山梨市	笛吹市	甲州市
	計	性別		年齢別						(72週治療)		(副作用延長)				
		男	女	20代	30代	40代	50代	60代	70代				80代～			
合計	0	0	0	0	0	0	0	0	0	0	0	0	0	0	0	0

②重症化予防事業

平成26年度より山梨県ウイルス性肝炎患者等重症化予防推進事業実施要綱に基づき、陽性者フォローアップ事業が市町村及び保健所で行われることとなった。また初回精密検査及び定期健診の費用助成が開始された。

令和5年度の定期検査費用助成制度利用者は9名であった。

③肝がん・重度肝硬変治療研究促進事業

平成30年12月から、山梨県肝がん・重度肝硬変治療研究促進事業実施要綱に基づき、本事業が行われることになった。

令和5年度の申請者は、4名であった。

3. 精神保健福祉事業

(1) 管内措置入院数

	合計
件数	8

(2) 精神障害者通報等件数

	申請通報件数	診察不要と認められた者	措置入院した者	措置入院に該当しない者
診察及び保護申請	0	0	0	0
警察官通報	11	2	8	1
検察官通報	2	0	0	2
保護観察所長の通報	0	0	0	0
矯正施設長の通報	0	0	0	0
精神病院管理者の通報	0	0	0	0
合計	13	2	8	3

(3) 相談、訪問指導

①新規者の経路別

市	医療機関	その他	合計
18	8	49	75

②相談

実人員	延人数												計再掲		
	老人精神保健	社会復帰	アルコール	薬物	ゲーム	思春期	心の健康づくり	うつ状態	うつ・うつ	摂食障害	その他	計	ひきこもり	自殺関連	犯罪被害
19	6	0	0	0	0	0	0	0	0	52	58	2	0	0	

③訪問指導

実人員	延人数												計再掲		
	老人精神保健	社会復帰	アルコール	薬物	ゲーム	思春期	心の健康づくり	うつ状態	うつ・うつ	摂食障害	その他	計	ひきこもり	自殺関連	犯罪被害
83	28	0	6	0	0	2	0	0	2	211	249	68	0	0	

④電話相談

延人数														
老人精神保健	社会復帰	アルコール	薬物	ゲーム	思春期	心の健康づくり	うつ状態	うつ・うつ	摂食障害	その他	計	計再掲		
												ひきこもり	自殺関連	犯罪被害
84	0	16	0	0	10	1	0	3	1,279	1,393	68	3	0	

⑤医師による相談及び巡回相談

	実人員	延人数		
		医師相談	巡回相談	計
一般	0	0	0	0
老人	0	0	0	0

(4) 組織育成

	患者会	家族会	断酒会	職親会	その他	計
支援回数	0	0	0	0	0	0

(5) いのちのセーフティネット体制整備事業

① 峡東地域セーフティネット連絡会議

地域における自殺対策の課題について、関係機関及び関係団体が情報を共有するとともに、地域での自殺対策の取組みを促進し、地域住民の心の健康維持・向上及び自殺者の減少につなげることを目的に実施。

月 日	会 場	内 容
R5.11.27	いちのみや桃の里 ふれあい文化館	山梨市・笛吹市・甲州市との共催。 NHK ラジオ番組「みんなでひきこもりラジオ」の司会者と当所精神保健福祉士による対談「ラジオとくるま」を実施
R6.3.12	オンライン	各関係機関の取組状況の報告及び今後の方向性の確認

② 出張メンタルヘルス講座

事業所等におけるこころの健康づくりを推進するため、保健所と事業所等の共催による出張メンタルヘルス講座を実施し、うつ病等精神疾患や自殺予防についての知識の普及啓発及びこころの健康相談を行う。

月 日	対 象 者	内 容
未実施	未実施	未実施

(6) 精神障害者社会適応訓練事業

① 社会適応訓練

精神障害者やひきこもり当事者に一定期間仕事の場を提供し、働くことを通して社会適応訓練を行い、社会的自立の促進と社会参加を図る。

対象者	協力事業所	支援機関（訪問指導者）
3名	2事業所	2機関（訪問指導者3名）

② 研修会

月 日	会 場	内 容
未実施	未実施	未実施

(7) 精神障害者地域包括ケアシステム構築事業

精神障害者が住み慣れた地域を拠点とし、安心・充実した生活を送ることができるような地域づくりの推進、地域体制の構築を目的に、保健、医療、福祉の関係者による重層的な協議の場をとおして、県や市町村の取組と連動した精神障害にも対応した地域包括ケアシステムを構築する。

①協議会及び研修会

月 日	会 場	内 容
R5.5.30	東山梨合同庁舎 103 会議室	研修会。多機関協働ケースカンファレンスを実施。
R5.10.3	東山梨合同庁舎 101 会議室	協議会。①住宅問題に関するアンケート結果の報告、②社会福祉法人光風会からの話題提供、③協議
R5.10.11	東山梨合同庁舎 101 会議室	研修会。講師は森川すいめい氏（ゆうりんクリニック）。「すべての人の声を出す場を作るにはどうしたらいいだろうか？ーオープンダイアログ実践型研修」。

②ピアサポートの活用に係る事業

月 日	会 議 名	備 考
R5.5.9	第 1 回ピアサポーター連絡会議	○ピアサポーター連絡会議 ・ピアサポーター活動内容について検討 ・活動の振り返り ○ピアサポーター活動 ・精神科病院にて交流会 ・院外活動 /
R5.6.9	大学生とのオンライン交流会	
R5.7.5	第 2 回ピアサポーター連絡会議	
R5.9.5	第 3 回ピアサポーター連絡会議	
R5.10.2	大学生とのオンライン交流会	
R5.11.7	第 4 回ピアサポーター連絡会議	
R6.1.9	第 5 回ピアサポーター連絡会議	
R6.2.22	病院職員向け学習会	
R6.3.5	第 6 回ピアサポーター連絡会議	

- ・事務局：社会福祉法人三富福祉会 ハロハロ相談支援部「からりと」
- ・ピアサポーター：7名（実動員4名）（令和5年度末）

健康支援課

1. 地域看護推進事業

保健師現任教育研修会の開催、看護研究活動の支援等により地域保健看護従事者の資質向上を図った。

(1) 保健師現任教育研修会

目標：山梨県保健師現任教育マニュアルに基づき、市町村が行う職場内研修を支援するとともに、階層別の実践能力目標に応じた研修を実施し、保健師の資質向上を図った。

①全体研修会

開催年月日	会場	内 容	出席者数
① 令和5年4月12日 ② 令和5年4月21日 ③ 令和5年7月26日	①山梨市 ②笛吹市 ③甲州市	・所属施設の主要事業等の共有 ・各所属内の人材育成の推進に向けた方策の検討 ※各市の保健師全体会に課長・担当で出席した。	58

②階層別研修会

開催年月	会場	内 容	出席者数
○統括保健師会議 ①令和5年6月2日 ②令和6年3月21日	峡東保健所	対 象：各市統括保健師等 内 容：統括保健師の役割の共有 各所属現任教育取組について情報交換	① 8 ② 7
○ラダー別研修 対人保健活動 令和5年9月12日	峡東保健所	対象：キャリアレベル A1～4相当保健師 内容：講義・演習 ・保健師が行う対人支援活動の特徴と役割 ・記録の目的と記載のポイント	13
○ラダー別研修 地域保健活動 令和5年9月12日	峡東保健所	対象：キャリアレベル A1～4相当保健師 内容：講義・演習 ・保健師が行う地域支援活動に今、何が求められているか	12
○高齢者の保健事業 と介護予防の一体的 実施担当者会議 令和5年6月20日	峡東保健所	対 象：各市事業企画・調整役保健師等 内 容：基本的な方針及び事業内容、 ＜意見交換＞事業実施の状況 と課題など	17

(2) 助産師定例研修会

看護の質の向上を目指し、自主活動を行っている助産師定例研究会を側面的に支援する。

開催年月日	会場	内 容	参加人数
第1回 令和5年5月11日 10:00~11:30	峡東保健所	①保健所から情報提供 ・母子保健統計の集計結果 ②参加者の皆様から情報提供 ・コロナ禍における乳幼児検診の状況 ・産前産後ケアセンターでの産後ケア事業利用状況 (利用者負担の減免支援に伴う状況) ③今年度の方向性について	3
第2回 令和5年12月14日 10:00~11:30	峡東保健所	① 保健所から情報提供 ② 参加者の皆様から情報提供 ③次年度の方向性	2

(3) 在宅医療広域連携等推進事業

①峡東地域在宅医療広域連携会議

住み慣れた生活の場において必要な医療・介護サービスが受けられる社会の実現に向け、在宅医療の推進を図る。また、市町村圏域を越えた在宅医療・介護関係者の連携・調整等を支援し、広域的な連携体制の構築を図ることを目的とし、在宅医療と介護の連携推進及び多職種のネットワーク形成を推進するための協議を行う。

開催年月日	会場	内容	参加人数
令和5年10月2日	東山梨合同 庁舎101 会議室	・管内の新型コロナウイルス5類移行後の在宅医療・介護の取組状況と課題に基づいた協議 ・各関係機関からの情報提供	31

②在宅医療に必要な連携に関する情報共有

第8次医療計画に「在宅医療に必要な連携を担う拠点」を位置づけることとなり、管内の在宅医療や介護等に関する取組状況や広域的な課題を確認し、拠点の設定を検討するために情報共有を行う。

開催年月日	会場	内容	参加人数
第1回 令和5年11月24日	東山梨合同 庁舎103 会議室	・在宅医療ワーキンググループの第8次医療計画「在宅医療に必要な連携を担う拠点」の進捗状況について ・管内の取組状況と課題、拠点の設定について	13
第2回 令和6年2月16日	東山梨合同 庁舎101 会議室	・管内の取組状況、広域的な課題について ・来年度の取組について ・在宅医療に必要な連携を担う拠点の進捗状況について	12

(4) 管内病院看護管理者会議

管内看護職員の資質の向上および継続看護の推進等地域住民に有効な看護の提供を図ることを目的に実施している。

開催年月日	開催場所	内容	参加人数
令和5年6月2日	峡東保健所	1. 新型コロナウイルス感染症5類移行後の各病院の受け入れ体制の状況 2. 看護師確保定着に向けた各病院の取り組みについて 3. その他	13
令和6年2月9日	書面開催	1. 管内における看護師確保対策の推進・人材育成について 2. 保健所事業の情報提供	14

(5) 病院・地域看護関係者連絡会議

高齢化が進み、在宅療養者の増加が見られている現状において、病院・地域・施設等の看護関係者が連携を取ることで、必要なケアが必要なときに受けられる支援ネットワークを地域の中に位置づけていくために実施した。

施設名	開催回数	参加市	参加施設
山梨厚生病院	年6回	1	山梨市地域包括支援センター、山梨市ハートフル塩山居宅介護支援事業所 山梨厚生病院、保健所
加納岩総合病院	年5回	1	山梨市地域包括支援センター、山梨市加納岩総合病院、保健所
塩山市民病院	年5回	1	甲州市地域包括支援センター 甲州市、塩山市民病院、保健所

(6) 看護協会峡東地区支部への支援

保健師、助産師、看護師の会員相互の連携と親睦を図り、地域住民の適正な看護、康の増進及び福祉の向上に寄与することを目的とした活動に支援している。

- ・ 会員数 1,124人 (令和5年4月10日現在)
- ・ 役員会及び理事会 12回
- ・ 定期総会 1回
- ・ 教育・研修 3回 (総会講演、リフレッシュ研修会、継続看護(多職種連携)研修会)
- ・ 継続看護推進委員会 9回 (「医療と介護の手引き」周知のための研修会の企画実施、看取り等意思決定支援や看護職種間の連携を学ぶ研修会の企画実施等)
- ・ 会報委員会 機関誌「輪音」の発行

(7) 「峡東地域 医療と介護の連携の手引き」の作成

医療(看護)と介護(介護支援専門員)との更なる連携強化を図ることを目的として平成29年度に「山梨県峡東地域 医療と介護の連携の手引き」を看護協会峡東地区支部、介護支援専門員協会峡東支部、管内3市と峡東保健福祉事務所と合同で作成し、令和5年3月に改訂版を発行した。作成後は見直しのための会議を毎年開催することになっており、平成30年度以降は医療社会事業協会の代表者も参加している。

① 峡東地区医療と介護(看護と介護)の連携における検討会

開催年月日	開催場所	内容	参加人数
令和5年度実施なし			

(8) 看護の心普及啓発事業

①一日看護師事業

高校生を対象に、看護に対する正しい認識と理解を深めるとともに看護職選択への動機づけの一助とすることを目的に実施する。

実施年月日	実習病院名	参加高校名	参加人数
令和5年6月5日	石和温泉病院	山梨高等学校	5
	甲州リハビリテーション病院	塩山高等学校	1(1)
令和5年6月6日	山梨厚生病院	日川高等学校	9
	塩山市民病院	塩山高等学校	4
令和5年6月20日	山梨リハビリテーション病院	笛吹高等学校	5(1)
	石和共立病院	山梨高等学校	6
	加納岩総合病院	日川高等学校	2
令和5年6月21日	笛吹中央病院	笛吹高等学校	6(1)
	一宮温泉病院	日川高等学校	1
令和5年6月22日	富士温泉病院	山梨高等学校	2(1)
計	病院数 10 病院	参加高等学校数 4 校	41(4)

②看護の心普及キャンペーン

「フェスタ看護」事業の一環として「看護の日」の啓発を図るとともに、看護についての正しい理解と関心を深めてもらうために実施する。

実施年月日	実施場所	内容	参加施設数
令和5年5月9日	管内各高等学校(4校)	管内高等学校(4校)に来所し、キャンペーングッズを渡し、看護のPRを行った。	2 山看護協峡東地区支部・保健所

③一日まちの保健室

「フェスタ看護」事業の一環として、看護についての正しい理解と関心を深めて貰うために実施する。

実施年月日	実施場所	内容	参加施設数
令和6年2月27日	春日居福祉保健センター	笛吹市糖尿病予防セミナーと併せて開催した。 ・ストレス度測定	2 山看護協峡東地区支部・笛吹市役所

④看護師等再就業窓口相談事業

看護師等の人材確保の促進に関する法律第11条に基づき、看護師等就業協力員制度がつけられ、保健所で「看護師等再就業相談窓口」を開設し潜在看護力の活用を図る中で看護師等の確保を推進している。

再就業相談	ナースセンター等の紹介	悩みごと相談
実 人 員 0	実 人 員 0	実 人 員 0
回 数 0	回 数 0	回 数 0

2. 母子保健事業

(1) 小児慢性特定疾病児童等自立支援事業

慢性的な病気にかかっていることにより、長期にわたり療養を必要とする児童等の健全育成及び自立促進を図るため、小児慢性特定疾病児童等及びその家族からの相談に応じ、必要な情報の提供及び助言を行うとともに、関係機関との連絡調整その他の事業を行うことを目的とする。

①療育相談事業

開催回数

		相談児実人員	相談児延人員
開催回数 1回	乳児	1	1
	幼児	10	10
	その他	36	36
計		47	47

科目別・相談状況

	小児科	小児神経	整形外科	心理	言語	精神科	計
実施回数	0	0	0	0	0	0	0
相談児延人員	0	0	0	0	0	0	0
	保健師による保健指導			栄養士による栄養指導			
相談児延人員	47			0			

相談理由と相談結果

相談理由	相談 件数 (実数)	相談 件数 (延べ数)	相談結果			
			指導 済み	経過観察 (療育相談管理)	他機関紹介 (要医療含む)	その他
低体重児						
未熟児						
身体に障害のある児童						
疾病により長期療養の必要な児	47	47		47		
等(市町村)で対応困難事例 (相談)の二次健診 や経過観察	運動発達の遅れ					
	精神発達の遅れ					
	精神運動発達の遅れ					
	言語発達の遅れ					
	自閉症(疑い含む)					
	多動					
その他						
軽度発達障害児(疑い含む)						
虐待の疑い						
親の養育不足						
その他						
計	47	47		47		
養育医療給付児(再掲)						
育成医療給付児(再掲)						
小児慢性特定疾患医療給付児	47	47		47		

②支援関係機関（者）連絡会議：参加なし

③発達等母子保健専門相談

疾病をもっていることへの不安や将来の子供の発達面への影響等不安を抱えている相談者に対し、専門医師が正しい情報の提供と併せてカウンセリングを実施する。

相談 実件数	相談内訳		相談延件数	相談来所延人数	医師との相談紹介 実件数
	来所相談	電話相談			
0	0	0	0	0	0

(相談内容) 複数該当含む

相談内容	相談件数
子どもの発達に関する相談	0
疾患に関する相談	0
出生前診断に関する相談	0
その他	0

③ 交流会、学習会

小児慢性特定疾病児童及び家族同士が、日常生活や学校生活を送る上での不安や悩みを共有し、不安を解消する交流の機会として実施した。

実施日	対象者	内容	出席者数
令和6年 3月7日	自己注射を必要とする子どもを持つ保護者	<ul style="list-style-type: none"> 講義「自己注射を必要とする子どもの発達段階に合わせた関わり」 講師：山梨大学医学部附属病院 小児科 矢ヶ崎 英晃 医師 意見交換 	4

(2) 母子保健推進事業

母子保健事業の円滑かつ効果的な推進を図るため、母子保健関係者の連絡調整及び研修会等を実施する。

①母子保健担当者会議

実施日	対象者	内容	出席者数
第1回 令和5年 6月23日	管内3市の母子保健担当者、峡東保健所(健康支援課)	(1)母子保健の現状について (2)令和5年度各所属における母子保健事業の取組状況について ・母子保健事業の事業内容、人員体制 ・子育て応援金の対応 (3)令和6年度こども家庭センターの設置に向けた準備状況について	9
第2回 令和5年 9月26日	管内3市の母子保健担当者、峡東保健所(健康支援課)	(1)令和6年度こども家庭センターの設置に向けた準備状況について (2)その他	9

②母子保健推進会議：実施なし

③母子保健研修会

実施日	対象者	内容	出席者数
令和6年 2月29日	新任保健師もしくは再度母子保健分野に従事している保健師等	〈講師〉 子育て・発達の里 こころのサポートセンター ネストやまなし 中嶋 彩 所長 〈講義〉「発達の気になる児の支援に関する基礎研修」 〈開催場所〉 東山梨合同庁舎 101会議室	25

(3) アレルギー疾患対策事業

令和5年度乳幼児・施設従事者研修会、母子保健従事者研修会の開催

実施日	対象者	内容	出席者数
令和5年11月 20日	保育所、幼稚園、認定こども園、児童養護施設、市町村等に従事する方	<講師> 山梨厚生病院 小児科 山梨大学アレルギーセンター小児科 池田内科小児科医院 小児科・アレルギー科 池田 久剛 医師 <講義> 「アレルギー疾患に関する基礎知識 —食物アレルギーの理解と緊急時の対応について—」 <開催場所> 東山梨合同庁舎 101 会議室等	64 (会場 49 名 オンライン 15 名)

(4) 母子保健ライブラリー事業

実績：7件

貸出内容：赤ちゃん人形(1件)、喫煙防止に関する各種グッズ(4件)
望月弘子氏文庫(1件)、妊娠シミュレーター等(1件)

(5) 乳幼児すこやかセーフティー事業実施状況

・人形貸出件数 0件

(6) 山梨県不妊検査費・不育症検査費助成事業

不妊検査又は不育症検査に係る費用の負担軽減を行い、早期検査を促し、必要な治療の開始に繋げることでその効果を高め、もって少子化対策の充実を図る。

・助成件数 16件

(7) 小児医療給付事業

小児慢性特定疾病医療費支給認定

令和6年3月31日現在

	悪性新生物		慢性腎疾患		慢性呼吸器疾患		慢性心疾患		内分泌疾患		膠原病		糖尿病		先天性代謝異常		血液疾患		免疫疾患		神経・筋疾患		慢性消化器疾患		染色体又は遺伝子に変化を伴う症候群		皮膚疾患		骨系統疾患		計	
	受給者数	新規申請(再掲)	受給者数	新規申請(再掲)	受給者数	新規申請(再掲)	受給者数	新規申請(再掲)	受給者数	新規申請(再掲)	受給者数	新規申請(再掲)	受給者数	新規申請(再掲)	受給者数	新規申請(再掲)	受給者数	新規申請(再掲)	受給者数	新規申請(再掲)	受給者数	新規申請(再掲)	受給者数	新規申請(再掲)	受給者数	新規申請(再掲)	受給者数	新規申請(再掲)	受給者数	新規申請(再掲)	受給者数	新規申請(再掲)
山梨市	4	1	1	0	0	0	2	0	2	0	2	0	1	0	1	0	3	0	0	0	1	0	4	0	0	0	0	0	1	0	22	1
笛吹市	5	0	2	1	1	0	4	1	6	1	1	0	2	0	0	0	1	0	0	0	4	0	5	0	2	0	1	0	0	0	34	3
甲州市	0	0	1	0	1	0	0	0	3	0	2	2	0	0	0	0	1	0	2	0	2	1	3	1	0	0	0	0	0	0	15	4
計	9	1	4	1	2	0	6	1	11	1	5	2	3	0	1	0	5	0	2	0	7	1	12	1	2	0	1	0	1	0	71	8
																											(参考) 山梨県					

(8) 母子保健地域組織

愛育会組織状況

(令和5年6月30日現在)

市	組織名	結成年月	分班数	班員数	会員数
笛吹市	御坂愛育班	平成17年5月	< 休 会 >		
	一宮愛育班	平成17年5月	7	61	1,293
	八代愛育班	平成17年5月	9	60	2,057
	境川愛育班	平成17年5月	7	65	883
	春日居愛育班	平成17年5月	10	60	965
小 計			33	246	5,198
山梨市	山梨愛育班	平成17年5月	< 休 会 >		
	牧丘愛育会	平成17年5月			
	三富愛育会	平成17年5月			
合 計			33	246	5,198
(参考) 山梨県			839	6,030	146,620

3. 看護学生等実習指導

地域保健活動の実際を理解することを目的に看護学生等を受け入れた。

(1) 看護学生実習

大 学 名	実 習 期 間	学 生 数
山梨大学医学部看護学科	令和5年6月12日～14日	6
	令和5年10月10日～12日	7
	令和5年10月30日～11月1日	6
	令和5年12月4日、6日～7日	6
合 計		25

(2) 医師臨床研修

ヘルスプロモーションを基盤とした包括的な保健・医療・福祉の理解、医師の責務としての保健指導、公衆衛生の重要性、地域保健行政における医師の役割の理解を図ることを目的とし、保健所研修を実施。

病 院 名	実 習 期 間	研 修 医 数
山梨大学医学部附属病院	令和5年9月4日～9月29日	1
合 計		1

(3) 栄養学生臨地実習

学 校 名	実 習 期 間	学 生 数
令和5年度実績なし		
合 計		

4. 健康づくり推進事業

平成20年度から新たに始まった生活習慣病予防に重点をおいた医療保険者の義務である特定検診（40歳以上75歳未満）や保健相談指導等を実施している。

当所では「運動」「食生活」「禁煙」等の指導（ポピュレーションアプローチ）や健康を意識した生活改善の普及啓発を積極的に推進し、「健やか山梨21」の数値目標の達成に向けた取組を展開していく。

令和2年度より開始した「高齢者の保健事業と介護予防の一体的実施」の制度は、後期高齢者医療広域連合と市町村が協力して、後期高齢者の健康維持・フレイル予防に努める仕組みである。全国の全ての市町村が令和6年度までに開始することになっており、管内では、令和3年度に笛吹市と甲州市、令和4年度に山梨市が開始した。

(1) 地域・職域保健連携推進協議会

実施日	メインテーマ	出席者数
令和5年度実施なし		

(2) 糖尿病対策担当者会議

	実施日	メインテーマ	出席者数
第1回	令和5年 10月27日	1. 二次医療圏別研修会で出た共通課題の検討 ・「果樹農家の生活習慣」への課題の抽出と対応策 2. その他	14
第2回	令和6年 2月19日	1. 第1回以降の各市聞き取り状況の報告及び今後の取り組みについての検討 ・各市より聞き取り状況の報告 2. その他	12

※出席者：管内3市の糖尿病対策業務にかかわる事務担当者・保健師・管理栄養士等

(3) 生活習慣病予防講習会

実施日	内 容
令和6年 2月22日	講話「やってよかった！健康経営～健康に見える化して、くらしで改善～」 講師 花王株式会社 GENKI プロジェクト 森本 聡尚 氏

(4) 高齢者の保健事業と介護予防の一体的実施に係る担当者会議

実施日	メインテーマ	出席者数
令和5年 6月20日	各市の事業内容についての情報交換	13

(5) 高齢者の保健事業と介護予防の一体的実施関係会議・研修会への出席

実施日	主催者	内 容
R5. 4. 25	山梨市	「高齢者の保健事業と介護予防の一体的な実施」庁内連携会議
R5. 4. 24	笛吹市	第1回「高齢者の保健事業と介護予防の一体的な実施事業」連携会議
R5. 5. 16	山梨県国民健康保険団体連合会	第1回高齢者の保健事業と介護予防の一体的の実施事業に関する市町村ミーティング
R5. 5. 23	厚生労働省保険局 高齢者医療課	高齢者と保健事業と介護予防の一体的な実施に係る支援者研修会

R5. 6. 21	国保援護課	第1回高齢者の保健事業と介護予防の一体的実施にかかる庁内連携会議
R5. 6. 30	山梨県国民健康保険団体連合会	第2回高齢者の保健事業と介護予防の一体的の実施事業に関する市町村ミーティング
R5. 7. 13	後期高齢者医療広域連合	高齢者の保健事業と介護予防の一体的実施に関する研修会
R5. 8. 21	山梨県国民健康保険団体連合会	保健事業支援・評価委員会個別支援（笛吹市）
R5. 8. 15	健康長寿推進課	フレイル予防アドバイザー派遣事業（山梨市）
R5. 11. 14	笛吹市	第2回「高齢者の保健事業と介護予防の一体的な実施事業」連携会議
R5. 12. 11	国保援護課	第2回高齢者の保健事業と介護予防の一体的実施にかかる庁内連携会議
R5. 12. 12	山梨県国民健康保険団体連合会	第5回高齢者の保健事業と介護予防の一体的の実施事業に関する市町村ミーティング
R6. 2. 15	山梨県国民健康保険団体連合会	第6回高齢者の保健事業と介護予防の一体的の実施事業に関する市町村ミーティング

(6) 各市会議への出席

会議名	開催回数	内容
甲州市未受診者対策会議	2回	書面開催 ・特定健診、特定保健指導実施状況 ・未受診者対策事業実施状況
山梨市食育推進会議	3回	・食育事業について ・第4次食育推進計画（中間評価）について ・レシピコンテストについて
山梨市健康づくり推進協議会	3回	・第4次山梨市健康増進計画について ・第2期自殺対策推進計画について
山梨市糖尿病予防ネットワーク会議	1回	・糖尿病重症化予防事業等の検討
笛吹市健康づくり推進協議会	2回	・第2次健康増進計画進捗状況
笛吹市糖尿病予防対策連携会議	3回	・糖尿予防事業、生活習慣病重症化予防事業等の検討
甲州市健康づくり推進協議会	4回	・第2次健康増進計画・第3次食育推進計画 中間評価、健幸ポイントこうしゅう取組状況

(7) 禁煙・分煙推進事業

認定事業（R2年度より新規の募集、認定は休止）

禁煙・分煙を推進し、受動喫煙の防止を図るため、県内の公共機関、事業所等において受動喫煙対策を実施している施設を「禁煙・分煙認定施設」として認定している。

また、平成23年4月からは時間帯禁煙や特定日禁煙を実施している飲食店を対象とした禁煙推進店普及事業を行っている。

(8) 出前（出張）講座

医療制度改革に伴い生活習慣病対策が強化され、住民への生涯を通じた健康づくりについて普及・啓発・支援をすることになった。

住民、職場、学校等を対象に、無料で出前（出張）講座を実施している。

項目	対象者	内容
1. 健康づくり総合課題	実施なし	
2. こころの健康	山梨高校定時制 生徒5名、教員6名	こころの健康 (R6.3)
3. たばこ	甲州市立大和小学校 児童9名、教員4名	たばこ (R5.12)
4. お酒	実施なし	
5. 感染症対策	実施なし	
6. 食品衛生	芦川活性化交流施設関係者 15名	食品衛生法の改正について (R5.7)
7. 薬物乱用防止	甲州市立大和小学校 児童9名、教員4名 甲州市立東雲小学校 児童32名、教員3名	薬物乱用防止 (R5.12) 薬物乱用防止 (R6.1)
8. 動物愛護	実施なし	
9. その他	実施なし	

5. 栄養改善対策事業

食生活の在り方と密接な関連のある生活習慣病対策のため、食生活の偏りの改善や減塩の推進等の正しい食生活の普及啓発に努めた。

健康増進法に基づく特定給食施設の把握及び栄養管理指導、地域の食生活改善の担い手である栄養士、食生活改善推進委員及び調理師組織の育成や資質向上のための研修会等を開催した。

①栄養指導の実施状況

ア. 個別栄養指導

生活習慣病等の疾患を有する者や家族に対し、その病態の改善を支援するため、個々に応じた専門的な栄養・食生活指導を行った。

	実人数	延人数	主な疾病名
生活習慣病関係	1	1	糖尿病
難病関係	1	1	潰瘍性大腸炎
その他	0	0	
合計	2	2	

イ. 生活習慣改善・疾病重症化予防事業

○生活習慣改善・疾病重症化予防講習会

平成26年度に実施した県民栄養調査結果及び健康スコアリングから抽出した課題に応じた対策に取り組んだ。

月 日	会 場	参加人数	内 容	
令和6年 2月27日	東山梨合同庁 舎101会議室	75	「食を通じた県民の健康づくりと健康日本21（第3次）の推進における給食施設の役割について」 講師 峡東保健所 健康支援課 職員	
延開催回数		1	延参加者数	75

○やまなししばルトメニュー販売整備事業

コンビニエンスストア、スーパーマーケット、飲食店等と連携して食塩の摂取を控え一定量以上の野菜が含まれる「やまなし しばルトメニュー」を提供することにより、県民の健康づくりの推進を図ることを目的とする。

登録数：0

ウ. 栄養士研修会

	月 日	会 場	内 容	参加者数
行政栄養士業務検討会	令和5年6月23日	峡東保健所	・業務執行計画について ・情報交換	10
	令和5年11月1日	〃	・食生活改善推進員会に関する情報交換	6
	令和6年3月18日	〃	・災害時セルフチェック表について ・情報提供 令和6年能登半島地震に係る応援派遣について ・次年度について	5
業病院業務検討会	令和6年2月21日	峡東保健所	・栄養管理業務検討 ・健康日本21（第三次）について ・次年度以降の開催について	11
延開催回数		4回	延参加者数	32

エ. 管理栄養士・栄養士就業状況 (令和4年度分を令和5年度に集計したもの)

管 理 栄 養 士								栄 養 士								合 計
学 校	病 院	児 童 福 祉 会	社 会 福 祉 会	介 護 老 人 保 健 社	老 人 福 祉 社	事 業 所	小 計	学 校	病 院	児 童 福 祉 会	社 会 福 祉 会	介 護 老 人 保 健 社	老 人 福 祉 社	事 業 所	小 計	
15	42	9	3	6	16	0	91	20	39	30	4	6	21	0	120	211

オ. 市町村行政栄養士配置状況

市	町	村	名	人	数
	山	梨	市		7
	笛	吹	市		7
	甲	州	市		5
合 計					19

カ. 食生活改善推進員研修会

実施月	会 場	参加人数	内 容	
令和5年 5月8日	東山梨合同 庁舎	61	全体研修会 ・各市活動発表	
令和5年 11月13日	東山梨合同 庁舎	59	全体研修会 「災害対策～食生活改善推進員として知 っておきたいこと～」 講師 山梨県栄養士会 会長 平井美樹夫 氏	
令和6年 3月13日	東山梨合同 庁舎	21	理事研修会 ・「食品衛生について」 講師 峡東保健所 衛生課職員 ・「災害時のオーラルケア～能登半島地震 を踏まえて～」 講師 サンスター株式会社 社員	
延 開 催 回 数	3		延 参 加 者 数	141

キ. 調理師研修会

実施月	会 場	参加人数	内 容	
令和6年 2月19日	いちのみや 桃の里ふれ あい文化館	9	対象者：地区調理師会 会員 内 容：減塩メニュー等健康づくりに関する知 識普及のための資料を配付・説明	
令和6年2月	峡東保健所	10	対象者：令和5年度調理師試験合格者 内 容：健康づくり、食品衛生に関する知識普 及のための資料を配付	
延開催回数	2		延参加者数	19

②給食施設指導

ア. 給食施設指導の状況

	特定給食施設		その他の 給食施設	計 (件)
	1回100食以上 又は1日250食 以上	1回300食以上 又は1日750食 以上		
指 導 対 象 施 設 数	40	2	63	105
給食管理指導実施延施設数	27	2	20	49
集 団 指 導	回数			1
	延施設数			75

イ. 給食施設数

(令和4年度分を令和5年度に集計したもの)

		管理栄養士のみの施設		管理栄養士・栄養士どちらもいる施設			栄養士のみの施設		管理栄養士・栄養士どちらもいない施設	
		施設数	管理栄養士数	施設数	管理栄養士数	栄養士数	施設数	栄養士数		
峡東保健所管内	特定給食施設	学 校	2	2	5	11	16	4	4	1
		病 院			11(2)	40	37			
		介護老人保健施設	1	1	4	5	6			
		老人福祉施設	2	5	3	4	5	1	6	
		児童福祉施設	4	4	3	3	4	11	18	7
		社会福祉施設	1	1						
		事 業 所								
		寄 宿 舎								
		矯 正 施 設								
		自 衛 隊								
		一般給食センター								
		そ の 他								
	計	10	13	26(2)	63	68	16	28	8	
	その他の給食施設	学 校	2	2						2
		病 院			2	2	2			2
		介護老人保健施設								
		老人福祉施設	5	6	1	1	3	5	7	2
		児童福祉施設	2	2				7	8	12
		社会福祉施設	1	1	1	1	1	2	3	1
		事 業 所								
		寄 宿 舎								
		矯 正 施 設								
		自 衛 隊								
一般給食センター										
そ の 他	1	1						1		
計	11	12	4	4	6	14	18	20		
合 計	21	25	30(2)	67	74	30	46	28		

() はその内管理栄養設置指定施設数

③栄養調査等

ア. 国民健康・栄養調査

実施 (管内には該当地区なし)

イ. 県民栄養調査 (5年に1回の調査)

実施なし

④組織の運営支援

地域住民の健康づくりのため、食生活に関する地域組織の育成を行った。

組 織 名	会 員 数	会 議 参 加 回 数
食生活改善推進員会	631	6
調理師会	68	0

⑤市町村に対する支援

ア. 栄養改善活動支援市町村における地域栄養改善活動が円滑かつ適切に実施できるよう、技術的支援や連絡調整を行った。

	山梨市	笛吹市	甲州市	小 計
食生活改善推進員組織の育成			2	2
栄養指導				
運動指導				
業務検討	8			8
その他				

(回数)

<参考>

市町村が実施した食生活改善推進員の養成

市町村名	会 場	講習日数	受講者数	修了者数	支援回数
山梨市					
笛吹市	市役所、自宅学習	5	11	11	0
甲州市	市役所、自宅学習	5	15	15	2

イ. 食生活改善推進員の養成

(令和6年3月31日現在)

市町村名	世帯数 (R5. 4. 1)	養成目標数	養成済者数	組織加入者数	充足率 (%)
山 梨 市	13,124	262	—	161	61
笛 吹 市	27,388	547	11	262	47
甲 州 市	11,143	222	15	208	93
合 計	51,655	1,031	26	631	—

※養成目標数は50世帯に1名

6. 歯科保健事業

歯の無料健康相談

歯と口の健康に関する正しい知識の普及啓発のために、歯科医師会等が開催する「歯と口の健康の祭典」事業に協力している。

参加団体：歯科医師会、歯科衛生士会、栄養士会、歯科技工士会等

※ 新型コロナウイルス感染拡大防止のため開催なし

7. 難病対策

(1) 特定医療費（指定難病）支給認定

特定疾患対策は、国の特定疾患治療研究事業実施要綱に基づき調査研究の推進、医療費の自己負担分の公費助成などを実施してきたところであるが、制度発足（昭和48年4月）から40年が経過する中で、医療水準の向上等により患者の実態は大きく変化し、患者数は大幅に増加している。

平成27年1月から「難病の患者に対する医療等に関する法律」が施行された。令和6年4月から341疾患へ拡大。

特定疾患医療費受給者数（年代ごと）

令和6年3月31日現在

告示番号	疾患群	0～9歳		10～19歳		20～29歳		30～39歳		40～49歳		50～59歳		60～69歳		70～74歳		75歳以上		性別合計		合計
		男	女	男	女	男	女	男	女	男	女	男	女	男	女	男	女	男	女	男	女	
2	筋萎縮性側索硬化症	0	0	0	0	0	0	0	0	0	1	0	1	2	2	1	1	0	2	3	7	10
5	進行性核上性麻痺	0	0	0	0	0	0	0	0	0	0	0	0	0	1	2	0	4	2	6	3	9
6	パーキンソン病	0	0	0	0	0	0	0	0	1	2	1	1	11	11	12	13	43	52	68	79	147
7	大脳皮質基底核変性症	0	0	0	0	0	0	0	0	0	0	0	0	0	0	1	0	3	3	4	3	7
8	ハンチントン病	0	0	0	0	0	0	0	0	0	0	0	0	0	0	0	0	0	1	0	1	1
11	重症筋無力症	0	0	0	0	0	1	1	1	2	2	1	2	5	3	2	1	2	6	13	16	29
13	多発性硬化症/ 視神経脊髄炎	0	0	0	0	1	1	1	2	0	0	1	7	0	2	1	1	0	2	4	15	19
14	慢性炎症性脱髄性多発神経炎	0	0	0	0	0	0	0	0	1	0	1	0	0	0	0	0	1	0	3	0	3
16	クロウ・深瀬症候群	0	0	0	0	0	0	0	0	0	0	0	0	0	0	0	0	0	1	0	1	1
17	多系統萎縮症	0	0	0	0	0	0	0	0	0	1	0	0	0	4	0	0	1	3	1	8	9
18	脊髄小脳変性症(多系統萎縮症を除く)	0	0	0	0	1	1	0	0	1	1	1	3	4	3	2	4	4	6	13	18	31
19	ライソゾーム病	0	0	0	0	0	0	0	1	0	0	0	0	0	0	0	0	0	0	0	1	1
20	副腎白質ジストロフィー	0	0	0	0	0	0	1	0	0	0	0	0	0	0	0	0	0	0	1	0	1
21	ミトコンドリア病	0	0	0	0	0	0	0	0	0	1	0	0	0	0	0	0	0	0	0	1	1
22	もやもや病	0	0	0	0	1	1	0	1	0	1	0	1	0	2	0	0	1	0	2	6	8
23	プリオン病	0	0	0	0	0	0	0	0	0	0	0	0	0	0	0	0	0	1	0	1	1
28	全身性アミロイドーシス	0	0	0	0	0	0	0	0	0	0	0	0	0	2	1	1	1	2	2	5	7
34	神経線維腫症	0	0	0	0	0	0	0	0	0	1	0	0	0	0	0	0	0	0	0	1	1
35	天疱瘡	0	0	0	0	0	0	0	0	0	0	1	1	1	0	0	1	0	0	2	2	4
37	膿疱性乾癬	0	0	0	0	0	0	1	0	1	0	0	2	0	0	0	0	1	0	3	2	5

告示番号	疾患群	0～9歳		10～19歳		20～29歳		30～39歳		40～49歳		50～59歳		60～69歳		70～74歳		75歳以上		性別合計		合計	
		男	女	男	女	男	女	男	女	男	女	男	女	男	女	男	女	男	女	男	女		
40	高安動脈炎	0	0	0	0	0	0	0	0	0	0	0	3	0	0	0	0	0	0	0	0	3	3
41	巨細胞性動脈炎	0	0	0	0	0	0	0	0	0	0	1	0	0	0	0	0	0	0	0	1	0	1
42	結節性多発動脈炎	0	0	0	0	0	0	0	0	0	0	0	2	1	0	0	2	0	0	1	4	5	5
43	顕微鏡的多発血管炎	0	0	0	0	0	0	0	0	0	0	0	1	1	0	2	1	3	4	6	6	12	12
44	多発血管炎性肉芽腫症	0	0	0	0	0	0	0	0	0	0	0	0	0	1	0	0	0	1	0	2	2	2
45	好酸球性多発血管炎性肉芽腫症	0	0	0	0	0	0	0	0	0	0	1	0	0	1	1	1	0	0	2	2	4	4
46	悪性関節リウマチ	0	0	0	0	0	0	0	0	0	0	0	0	1	0	1	1	1	1	3	2	5	5
47	バージャー病	0	0	0	0	0	0	0	0	0	0	0	0	0	0	1	0	0	0	1	0	1	1
48	原発性抗リン脂質抗体症候群	0	0	0	0	0	0	0	0	0	0	0	1	0	1	0	0	1	0	1	2	3	3
49	全身性エリテマトーデス	0	0	0	0	0	4	1	12	0	17	0	14	2	8	0	1	0	5	3	61	64	64
50	皮膚筋炎/多発性筋炎	0	0	0	0	0	0	0	1	0	1	1	7	3	8	1	3	1	4	6	24	30	30
51	全身性強皮症	0	0	0	0	0	0	0	1	0	2	0	4	1	6	1	0	0	4	2	17	19	19
52	混合性結合組織病	0	0	0	0	0	1	0	1	0	6	0	6	0	0	0	0	0	1	0	15	15	15
53	シェーグレン症候群	0	0	0	0	0	0	0	1	0	0	0	2	0	1	0	2	0	0	0	6	6	6
54	成人スチル病	0	0	0	0	0	0	0	0	0	0	0	0	1	0	0	0	0	0	1	0	1	1
56	ベーチェット病	0	0	0	0	0	0	2	0	2	3	3	0	1	2	1	1	0	0	9	6	15	15
57	特発性拡張型心筋症	0	0	0	0	0	1	0	0	0	2	2	1	4	0	0	2	2	1	8	7	15	15
60	再生不良性貧血	0	0	0	0	0	0	0	2	1	0	1	1	1	1	0	1	0	2	3	7	10	10
62	発作性夜間ヘモグロビン尿症	0	0	0	0	0	0	0	0	0	0	0	1	0	1	0	0	0	0	0	2	2	2
63	特発性血小板減少性紫斑病	0	0	0	0	0	0	0	0	0	1	1	0	2	2	3	5	1	4	7	12	19	19
64	血栓性血小板減少性紫斑病	0	0	0	0	0	0	0	0	0	0	0	0	0	0	2	0	0	0	2	0	2	2

告示番号	疾患群	0～9歳		10～19歳		20～29歳		30～39歳		40～49歳		50～59歳		60～69歳		70～74歳		75歳以上		性別合計		合計
		男	女	男	女	男	女	男	女	男	女	男	女	男	女	男	女	男	女	男	女	
65	原発性免疫不全症候群	0	0	0	0	0	0	0	0	2	0	0	0	0	0	0	0	0	0	2	0	2
66	IgA腎症	0	0	0	0	2	0	0	1	2	1	1	0	3	2	1	0	1	0	10	4	14
67	多発性嚢胞腎	0	0	0	0	1	0	0	0	1	1	0	1	1	0	0	0	1	0	4	2	6
68	黄色靭帯骨化症	0	0	0	0	0	0	0	0	1	0	2	0	1	0	1	1	1	1	6	2	8
69	後縦靭帯骨化症	0	0	0	0	0	0	0	0	2	0	1	0	8	2	2	0	4	3	17	5	22
70	広範脊柱管狭窄症	0	0	0	0	0	0	0	0	0	0	1	1	0	0	2	0	1	1	4	2	6
71	特発性大腿骨頭壊死症	0	0	0	0	0	0	0	0	1	0	1	2	0	2	0	0	2	0	4	4	8
72	下垂体性ADH分泌異常症	0	0	0	1	0	0	0	0	0	0	1	0	1	0	0	0	0	0	2	1	3
73	下垂体性TSH分泌亢進症	0	0	0	0	0	0	0	0	0	0	1	0	0	0	0	0	0	0	1	0	1
74	下垂体性PRL分泌亢進症	0	0	0	0	0	0	0	0	1	0	1	0	0	0	0	0	0	0	2	0	2
75	クッシング病	0	0	0	0	0	0	0	0	0	0	0	0	0	1	0	0	0	0	0	1	1
77	下垂体性成長ホルモン分泌亢進症	0	0	0	0	0	0	0	0	0	0	1	0	0	1	0	3	0	0	1	4	5
78	下垂体前葉機能低下症	0	0	0	2	0	0	0	1	0	1	0	1	5	1	0	0	0	1	5	7	12
84	サルコイドーシス	0	0	0	0	0	0	0	0	0	0	3	0	1	2	0	2	1	3	5	7	12
85	特発性間質性肺炎	0	0	0	0	0	0	0	0	0	0	1	0	1	2	5	0	3	4	10	6	16
86	肺動脈性肺高血圧症	0	0	0	0	0	0	0	0	0	0	0	1	0	0	0	1	0	0	0	2	2
87	肺動脈閉塞症/肺毛細血管腫症	0	0	0	0	0	0	0	0	0	0	0	0	0	0	0	0	0	1	0	1	1
88	慢性血栓栓性肺高血圧症	0	0	0	0	0	0	0	0	0	0	0	2	0	0	0	1	0	2	0	5	5
89	リンパ脈管筋腫症	0	0	0	0	0	0	0	0	0	1	0	0	0	0	0	0	0	0	0	1	1

告示番号	疾患群	0～9歳		10～19歳		20～29歳		30～39歳		40～49歳		50～59歳		60～69歳		70～74歳		75歳以上		性別合計		合計
		男	女	男	女	男	女	男	女	男	女	男	女	男	女	男	女	男	女	男	女	
90	網膜色素変性症	0	0	0	0	0	0	0	0	0	0	0	0	0	0	2	1	0	7	2	8	10
93	原発性胆汁性胆管炎	0	0	0	0	0	0	0	0	0	0	0	0	1	1	1	1	0	1	2	3	5
95	自己免疫性肝炎	0	0	0	0	0	0	0	1	1	0	0	1	0	1	0	2	0	0	1	5	6
96	クローン病	0	0	1	0	7	2	6	4	4	2	8	1	0	2	2	0	3	1	31	12	43
97	潰瘍性大腸炎	0	0	0	0	5	5	11	5	7	12	8	11	10	8	2	2	7	2	50	45	95
98	好酸球性消化管疾患	0	0	0	0	0	0	0	0	1	0	0	0	0	0	0	0	0	0	1	0	1
107	若年性特発性関節炎	0	0	0	0	0	1	0	0	0	0	0	0	0	0	0	0	0	0	0	1	1
110	ブラウ症候群	0	0	0	0	0	0	1	0	0	0	0	0	0	0	0	0	0	0	1	0	1
113	筋ジストロフィー	0	0	0	0	0	0	1	0	1	0	0	1	0	0	0	0	1	0	3	1	4
117	脊髄空洞症	0	0	0	0	0	0	0	0	0	0	0	0	0	0	0	0	1	0	1	0	1
127	前頭側頭葉変性症	0	0	0	0	0	0	0	0	0	0	1	0	0	0	0	0	0	0	1	0	1
145	ウエスト症候群	0	0	0	0	1	0	0	0	0	0	0	0	0	0	0	0	0	0	1	0	1
158	結節性硬化症	0	0	0	0	1	0	1	1	1	0	0	1	0	0	0	0	0	0	3	2	5
162	類天疱瘡(後天性表皮水泡症を含む。)	0	0	0	0	0	0	0	0	0	0	0	1	0	0	0	0	0	0	0	1	1
167	マルファン症候群	0	0	0	0	0	1	0	0	0	0	0	0	0	0	0	0	0	0	0	1	1
213	心室中核欠損を伴わない肺動脈閉鎖症	0	0	0	0	0	0	0	0	1	0	0	0	0	0	0	0	0	0	1	0	1
215	ファロー四徴症	0	0	0	0	0	0	1	0	0	0	0	1	0	0	0	0	0	0	1	1	2
218	アルポート症候群	0	0	0	0	1	0	0	0	0	0	0	0	0	0	0	0	0	0	1	0	1
222	一次性ネフローゼ症候群	0	0	0	0	0	0	1	0	0	0	1	0	2	0	0	0	0	0	4	0	4
223	一次性膜性増殖性糸球体腎炎	0	0	0	0	0	0	0	1	0	0	0	0	1	0	0	0	0	0	1	1	2
224	紫斑病性腎炎	0	0	0	0	0	1	0	0	0	0	0	1	0	0	0	0	0	0	0	2	2
226	間質性膀胱炎(ハンナ型)	0	0	0	0	0	0	0	0	0	0	0	1	0	0	0	0	0	0	0	1	1

告示番号	疾患群	0～9歳		10～19歳		20～29歳		30～39歳		40～49歳		50～59歳		60～69歳		70～74歳		75歳以上		性別合計		合計	
		男	女	男	女	男	女	男	女	男	女	男	女	男	女	男	女	男	女	男	女		
227	オスラー病	0	0	0	0	0	0	0	0	0	0	0	0	0	1	0	0	0	0	0	0	1	1
229	肺胞蛋白症(自己免疫性又は先天性)	0	0	0	0	0	0	0	0	0	0	0	0	2	0	0	0	0	0	0	2	0	2
251	尿素サイクル異常症	0	0	0	0	0	0	1	0	0	0	0	0	0	0	0	0	0	0	0	1	0	1
271	強直性脊椎炎	0	0	0	0	1	1	0	0	0	1	0	1	0	0	0	0	0	0	0	1	3	4
282	先天性赤血球形成異常性貧血	0	0	0	0	0	0	1	0	0	0	0	0	0	0	0	0	0	0	0	1	0	1
283	後天性赤血球癆	0	0	0	0	0	0	0	0	0	0	0	1	0	0	0	0	0	0	0	0	1	1
288	自己免疫性後天性凝固因子欠乏症	0	0	0	0	0	0	0	0	0	0	0	0	0	0	0	0	0	0	1	0	1	1
300	IgG4関連疾患	0	0	0	0	0	0	0	0	0	0	1	0	0	0	0	0	0	0	0	1	0	1
302	レーベル遺伝性視神経症	0	0	1	0	0	0	0	0	0	0	0	0	0	0	0	0	0	0	0	1	0	1
306	好酸球性副鼻腔炎	0	0	0	0	1	0	2	2	6	0	7	7	5	5	0	1	1	3	22	18	40	
331	特発性多中心性キャスルマン病	0	0	0	0	0	0	0	0	0	0	1	0	1	0	1	0	0	0	3	0	3	
335	ネフロン癆	0	0	0	0	0	1	0	0	0	0	0	0	0	0	0	0	0	0	0	0	1	1
合計		0	0	2	3	23	22	33	39	41	61	57	97	84	93	54	57	97	139	391	511	902	

(実人員 881)

※山梨市：244人 笛吹市：434人 甲州市：202人（実人数）

※表の数値については、R6.3.31現在「難病医療システム」による数値となります。

(2) 指定難病に関する相談等の状況

申請等相談	機能訓練		訪問指導		電話相談 延人員
	実人員	延人員	実人員	延人員	
149	0	0	28	38	553

(3) 難病患者地域支援対策推進事業

①在宅療養支援計画策定・評価事業

関係者によるカンファレンス	開催回数	17回	支援検討事例	17件
母子・難病カンファレンス	開催回数	9回	支援検討事例	172件

②医療相談事業

ア. 難病医療相談会
開催なし

イ. 医療受給者証更新申請時の個別相談
神経難病患者を中心にニーズがあった者については、面接相談を実施

ウ. 難病患者・家族交流会
パーキンソン病交流会 令和5年10月24日開催 出席者16名

③訪問相談・指導事業：1件

(4) 在宅人工呼吸器使用患者等支援事業

①一時入院支援事業

ALS: 1名 (2回利用) 遷延性意識障害者: 0名 (0回使用)

②介助人派遣事業

利用なし

(5) 難病患者災害時要配慮者支援検討会

災害時の難病患者への支援は、難病の特性を考慮した個別支援計画の立案が必要であり、災害時も医療が継続できるよう市や関係機関（医療・福祉・防災等）と連携し平常時から情報共有や避難先、安否確認等の支援体制の構築が求められている。H28年度から災害時における難病患者等要配慮者への支援体制の充実のために、管内3市と避難行動要支援者名簿や個別避難計画の作成・活用方法、要配慮者対策の共有や情報交換、保健所と市の役割や連携について検討している。

開催年月日	会場	内容	参加人数
令和6年2月28日	東山梨合同 庁舎101 会議室	<ul style="list-style-type: none"> 保健所における難病患者への災害対策 各市における災害時の避難支援に関する取組や災害に向けた準備 保健所と各市の災害に向けた今後の取組の検討 	22