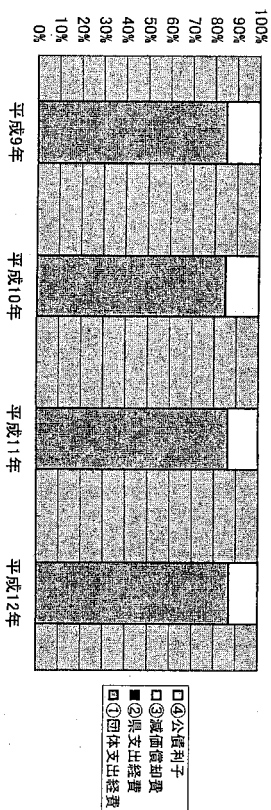


NO. 35
 施設名：緑が丘スポーツ公園（県営運動場を含む）
 1. トータルサービスコスト

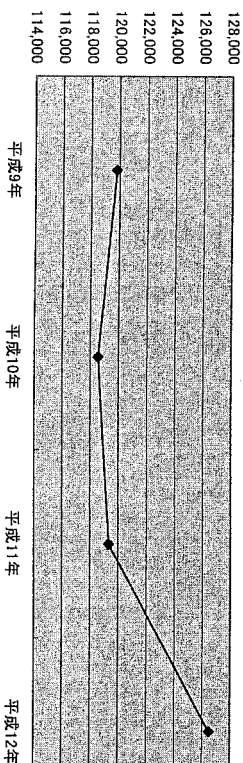
(単位：千円)

| | 平成9年 | 平成10年 | 平成11年 | 平成12年 |
|---------------------|---------|---------|---------|---------|
| I 施設管理費 | | | | |
| (1) 運営経費 | | | | |
| ① 固定支出経費 | 115,219 | 114,238 | 118,293 | 122,326 |
| ② 固定支出経費 | 0 | 0 | 0 | 0 |
| 計 | 115,219 | 114,238 | 118,293 | 122,326 |
| (2) 庫貯資産費 | | | | |
| ③ 減価償却費 | 20,316 | 20,309 | 18,841 | 18,505 |
| ④ 公債利子 | 0 | 0 | 0 | 0 |
| 計 | 20,316 | 20,309 | 18,841 | 18,505 |
| 合計 | 135,535 | 134,547 | 137,134 | 140,831 |
| II 収入等 | (B) | (B) | (B) | (B) |
| うち利用料 | 15,739 | 15,997 | 17,814 | 14,325 |
| トータルサービスコスト (A)-(B) | 119,796 | 118,550 | 119,320 | 126,506 |
| 参考 | 平成9年 | 平成10年 | 平成11年 | 平成12年 |
| 施設管理費 | 128,417 | 128,417 | 128,417 | 128,417 |
| 地代を加味したトータルサービスコスト | 248,213 | 246,967 | 247,737 | 254,923 |

施設管理費の構成割合の推移

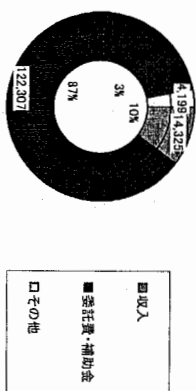


トータルサービスコストの推移



2. 平成12年度の構成割合

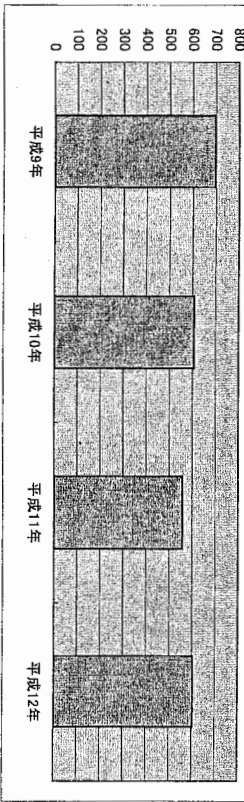
| | 施設管理費 | 収入 | トータルサービスコスト |
|-----------|---------|--------|-------------|
| 金額(単位：千円) | 140,831 | 14,325 | 122,307 |
| 割合(%) | 100% | 10% | 87% |



2. 利用者一人当たりのトータルサービスコスト

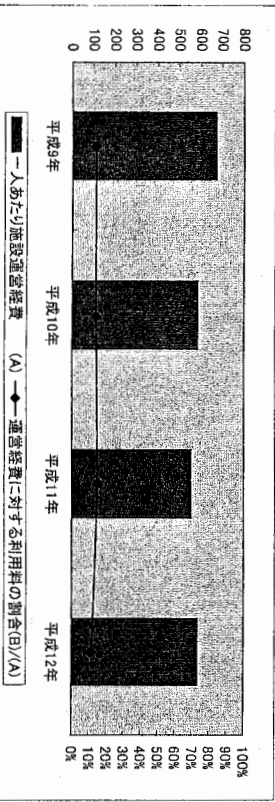
| | 平成9年 | 平成10年 | 平成11年 | 平成12年 |
|-------------------|------|-------|-------|-------|
| 入場者数 | (A) | (A) | (A) | (A) |
| 1人あたりのトータルサービスコスト | 696 | 606 | 558 | 604 |

1人あたりのトータルサービスコスト



3. 一人あたり運営経費と使用料との比較

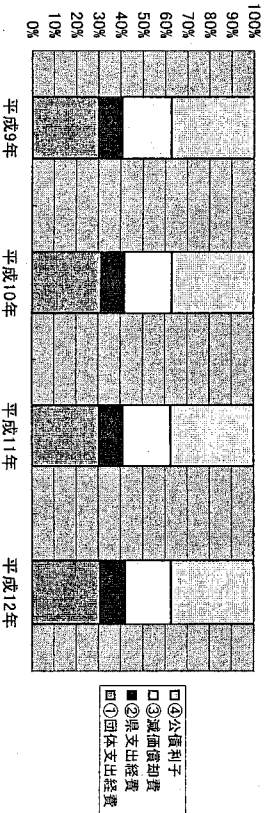
| | 平成9年 | 平成10年 | 平成11年 | 平成12年 |
|-----------------------|---------|---------|---------|---------|
| 入場者数 | (A) | (A) | (A) | (A) |
| 一人あたり施設運営経費 | 172,002 | 195,658 | 213,931 | 209,521 |
| 一人あたり使用料等 | 670 | 584 | 553 | 584 |
| 運営経費に対する利用料の割合(B)/(A) | 92 | 82 | 83 | 68 |
| | 14% | 14% | 15% | 12% |



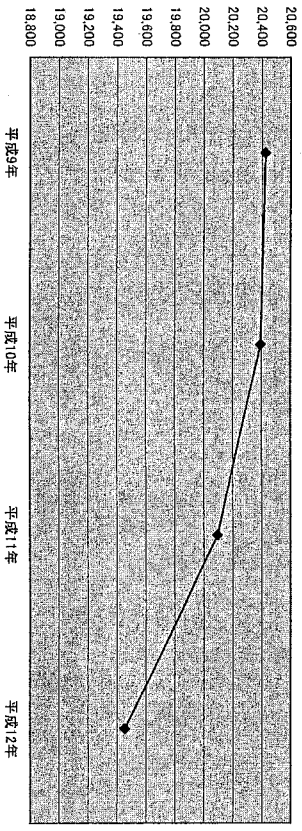
NO 36
施設名：八代射撃場
1. トータルサービスクスト

| | 平成9年 | 平成10年 | 平成11年 | 平成12年 |
|--------------------|--------|--------|--------|--------|
| Ⅰ 施設管理費 | | | | |
| (1) 運営経費 | 6,521 | 6,799 | 6,469 | 6,300 |
| ① 団体支出経費 | 2,298 | 2,298 | 2,298 | 2,298 |
| ② 県支出経費 | 8,819 | 9,097 | 8,767 | 8,598 |
| (2) 県財産費 | 4,816 | 4,634 | 4,562 | 4,232 |
| ③ 減価償却費 | 8,106 | 8,053 | 8,027 | 7,672 |
| ④ 公債利子 | 12,922 | 12,687 | 12,589 | 11,904 |
| 合計 | 21,741 | 21,784 | 21,356 | 20,502 |
| Ⅱ 収入等 | 1,317 | 1,390 | 1,262 | 1,048 |
| うち利用料 | 1,317 | 1,390 | 1,262 | 1,048 |
| トータルサービスクスト | 20,424 | 20,394 | 20,094 | 19,454 |
| 参考 | 平成9年 | 平成10年 | 平成11年 | 平成12年 |
| 地代相当額 | 0 | 0 | 0 | 0 |
| 地代を加味したトータルサービスクスト | 20,424 | 20,394 | 20,094 | 19,454 |

施設管理費の構成割合の推移

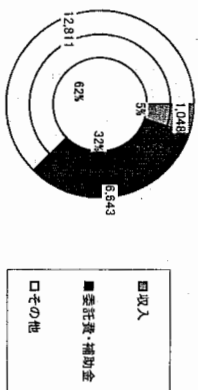


トータルサービスクストの推移



2. 平成12年度の構成割合

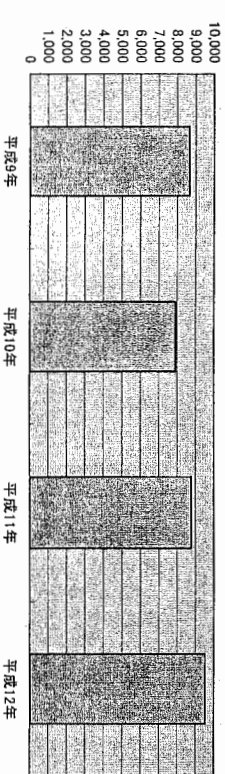
| 金額 (単位：千円) | 施設管理費 | 収入 | トータルサービスクスト |
|------------|-------|-------|-------------|
| 20,502 | 1,048 | 6,643 | 12,811 |
| 割合 (%) | 100% | 5% | 62% |



2. 利用者一人当たりのトータルサービスクスト

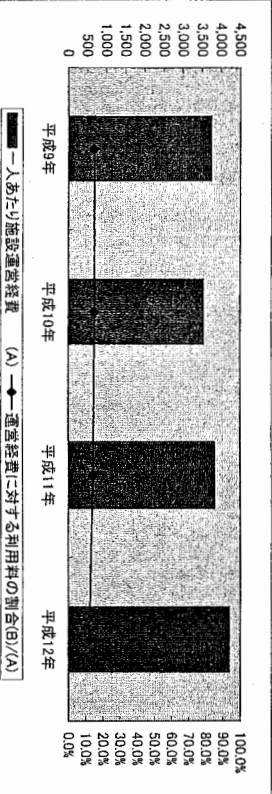
| | 平成9年 | 平成10年 | 平成11年 | 平成12年 |
|-------------------|-------|-------|-------|-------|
| 入場者数 (人) | 2,361 | 2,579 | 2,293 | 2,044 |
| 1人あたりのトータルサービスクスト | 8,651 | 7,908 | 8,763 | 9,518 |

1人あたりのトータルサービスクスト



3. 一人あたり運営経費と使用料との比較

| | 平成9年 | 平成10年 | 平成11年 | 平成12年 |
|---------------------|-------|-------|-------|-------|
| 入場者数 (人) | 8,067 | 8,843 | 7,561 | 6,780 |
| 一人あたり施設運営経費 (A) | 3,735 | 3,527 | 3,823 | 4,206 |
| 一人あたり使用料率 (B) | 558 | 539 | 550 | 513 |
| 運営経費に対する利用料の割合(B)/A | 14.9% | 15.3% | 14.4% | 12.2% |

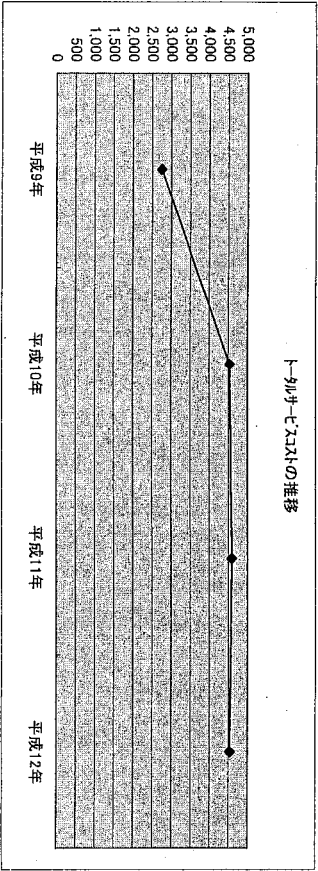
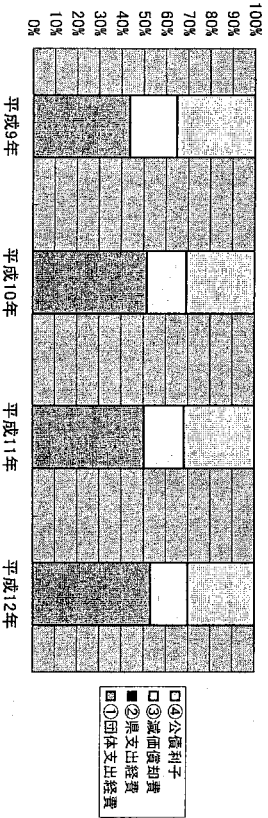


NO 37
施設名：韮崎射撃場
1. トータルサービスコスト

| | 平成9年 | 平成10年 | 平成11年 | 平成12年 |
|---------------------|-------|-------|-------|-------|
| I 施設管理費 | | | | |
| (1) 運営経費 | | | | |
| ① 団体支出経費 | 3,288 | 4,513 | 4,288 | 4,684 |
| ② 県支出経費 | 0 | 0 | 0 | 0 |
| 計 | 3,288 | 4,513 | 4,288 | 4,684 |
| (2) 県財産費 | | | | |
| ③ 減価償却費 | 1,570 | 1,591 | 1,547 | 1,479 |
| ④ 公債利息 | 2,643 | 2,696 | 2,722 | 2,681 |
| 計 | 4,213 | 4,287 | 4,269 | 4,160 |
| 合計 | 7,481 | 8,760 | 8,557 | 8,844 |
| II 収入等 | 4,731 | 4,223 | 3,969 | 4,310 |
| うち利用料 | 4,731 | 4,223 | 3,969 | 4,310 |
| トータルサービスコスト (A)-(B) | 2,750 | 4,537 | 4,588 | 4,534 |

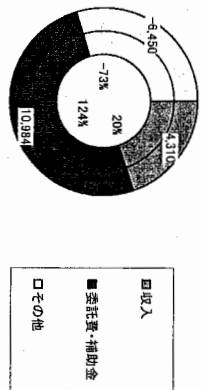
| 参考 | 平成9年 | 平成10年 | 平成11年 | 平成12年 |
|--------------------|-------|-------|-------|-------|
| 施設相当額 | 2,782 | 2,782 | 2,782 | 2,782 |
| 地代を加算したトータルサービスコスト | 5,532 | 7,319 | 7,370 | 7,316 |

施設管理費の構成割合の推移



2. 平成12年度の構成割合

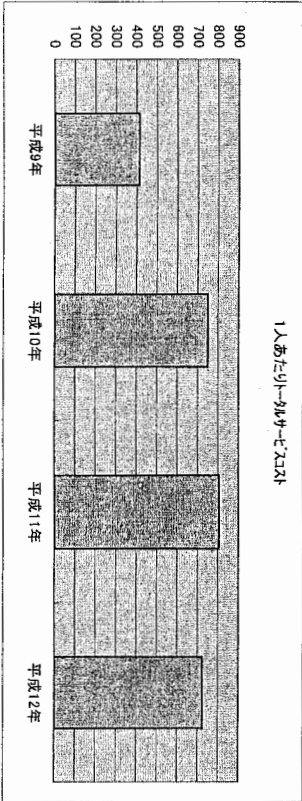
| 金額 (単位：千円) | 収入 | 委託費・補助金 | その他 |
|------------|-------|---------|--------|
| 金額 | 8,844 | 4,310 | -6,450 |
| 割合 (%) | 100% | 49% | -73% |



2. 利用者一人当たりのトータルサービスコスト

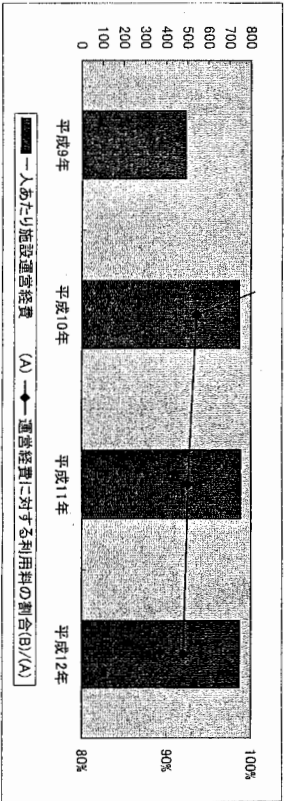
| | 平成9年 | 平成10年 | 平成11年 | 平成12年 |
|------------------|-------|-------|-------|-------|
| 入場者数 (人) | 6,668 | 6,054 | 5,702 | 6,272 |
| 1人あたりトータルサービスコスト | 412 | 749 | 805 | 723 |

1人あたりトータルサービスコスト



3. 一人あたり運営経費と使用料との比較

| | 平成9年 | 平成10年 | 平成11年 | 平成12年 |
|-----------------------|-------|-------|-------|-------|
| 入場者数 (人) | 6,668 | 6,054 | 5,702 | 6,272 |
| 一人あたり施設運営経費 (A) | 490 | 745 | 752 | 747 |
| 一人あたり使用料等 (B) | 710 | 693 | 696 | 687 |
| 運営経費に対する利用料の割合(B)/(A) | 145% | 94% | 93% | 92% |

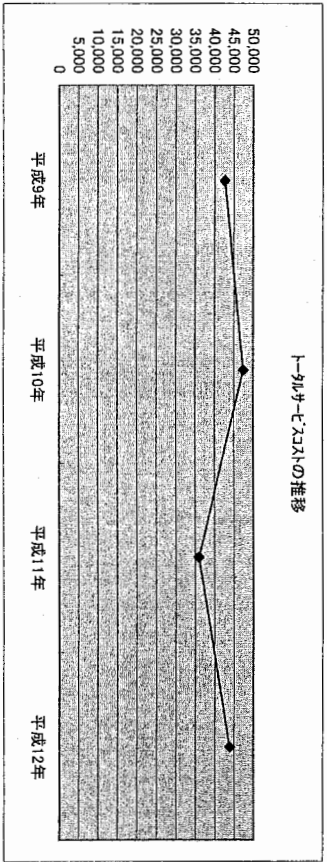
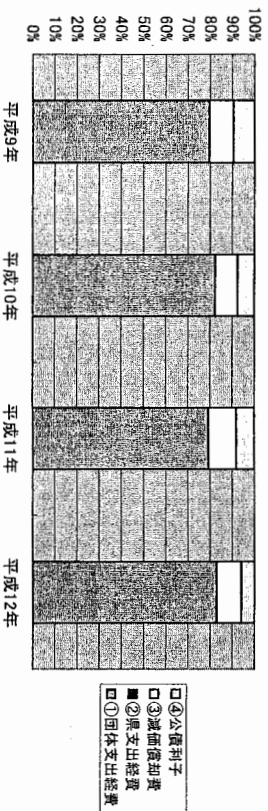


NO 38
施設名：本栖湖青少年スポーツセンター
1. トータルカーブコスト

(単位：千円)

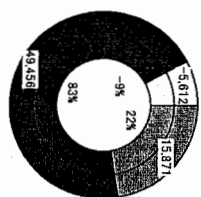
| | 平成9年 | 平成10年 | 平成11年 | 平成12年 | |
|-------------------|---------|--------|--------|--------|--------|
| I 施設管理費 | | | | | |
| (1) 運営経費 | | | | | |
| ① 固定支出経費 | 48,371 | 54,377 | 41,765 | 49,464 | |
| ② 固定支出経費 | 0 | 0 | 0 | 0 | |
| 計 | 48,371 | 54,377 | 41,765 | 49,464 | |
| (2) 庫貯差費 | | | | | |
| ③ 減価償却費 | 6,671 | 6,671 | 6,671 | 6,671 | |
| ④ 公債利子 | 5,841 | 5,087 | 4,334 | 3,580 | |
| 計 | 12,512 | 11,758 | 11,005 | 10,251 | |
| 合計 | 60,883 | 66,135 | 52,770 | 59,715 | |
| II 収入等 | (B) | 18,240 | 16,803 | 15,871 | |
| うち利用料 | | 18,240 | 16,803 | 15,871 | |
| トータルカーブコスト | (A)-(B) | 42,643 | 47,441 | 35,967 | 43,844 |
| 参考 | 平成9年 | 平成10年 | 平成11年 | 平成12年 | |
| 地代相当額 | 0 | 0 | 0 | 0 | |
| 地代を加味したトータルカーブコスト | 42,643 | 47,441 | 35,967 | 43,844 | |

施設管理費の構成割合の推移



2. 平成12年度の構成割合

| 金額 (単位：千円) | 施設管理費 | 収入 | 委託費・補助金 | その他 |
|------------|--------|--------|---------|--------|
| | 59,715 | 15,871 | 49,456 | -5,612 |
| 割合 (%) | 100% | 27% | 83% | -9% |

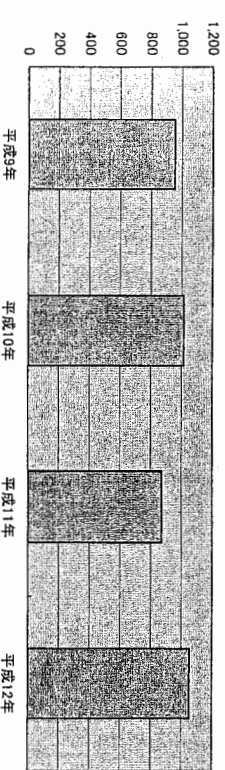


2. 利用者一人当たりのトータルカーブコスト

| 入場者数 (人) | 平成9年 | 平成10年 | 平成11年 | 平成12年 |
|------------------|--------|--------|--------|--------|
| 入場者数 | 44,890 | 46,824 | 41,357 | 41,691 |
| 1人あたりのトータルカーブコスト | 950 | 1,013 | 870 | 1,052 |

(単位：円)

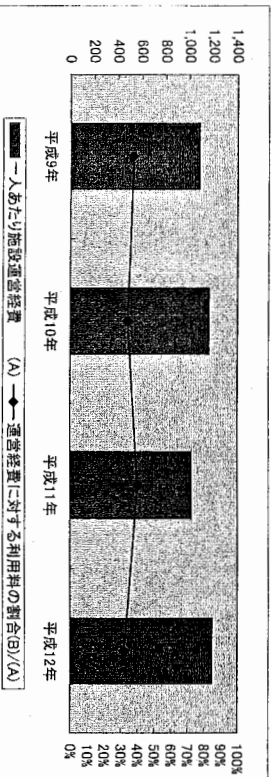
1人あたりのトータルカーブコスト



3. 一人あたり運営経費と使用料との比較

| | 平成9年 | 平成10年 | 平成11年 | 平成12年 |
|------------------------|--------|--------|--------|--------|
| 入場者数 (人) | 44,890 | 46,824 | 41,357 | 41,691 |
| 一人あたり施設運営経費 (A) | 1,078 | 1,161 | 1,010 | 1,186 |
| 一人あたり使用料等 (B) | 406 | 399 | 406 | 381 |
| 運営経費に対する利用料の割合 (B)/(A) | 38% | 34% | 40% | 32% |

(単位：円)

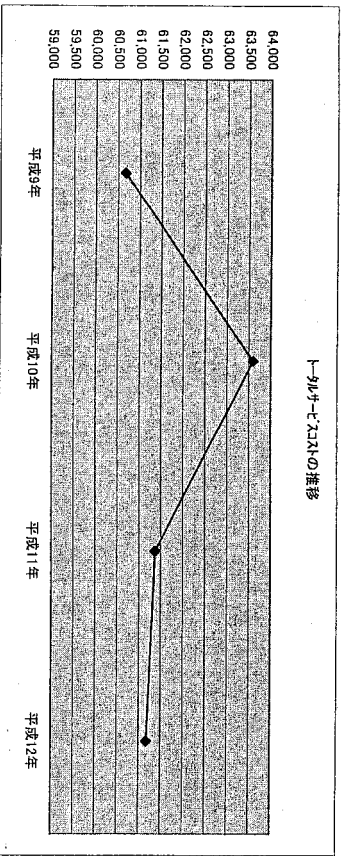
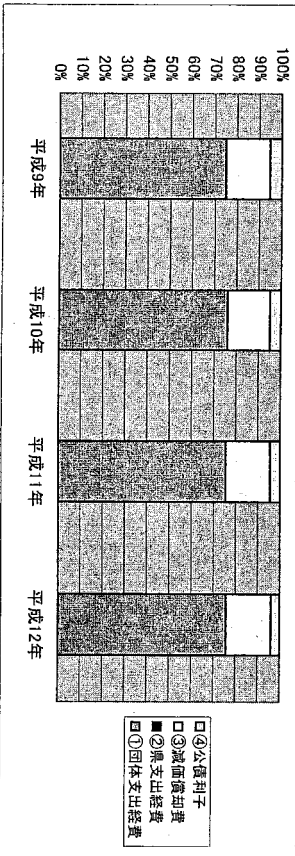


NO 39
施設名：八ヶ岳スケートセンター
1. トータルサービスコスト

| | 平成9年 | 平成10年 | 平成11年 | 平成12年 |
|---------------------|--------|--------|--------|--------|
| Ⅰ 施設管理費 | | | | |
| (1) 運営経費 | | | | |
| ① 団体支出経費 | 50,153 | 52,343 | 50,173 | 49,585 |
| ② 県支出経費 | 0 | 0 | 0 | 0 |
| 計 | 50,153 | 52,343 | 50,173 | 49,585 |
| (2) 県財産費 | | | | |
| ③ 減価償却費 | 13,300 | 13,265 | 13,293 | 13,267 |
| ④ 公債利子 | 3,379 | 3,604 | 3,041 | 2,597 |
| 計 | 16,904 | 16,644 | 16,334 | 15,864 |
| 合計 | 67,057 | 68,987 | 66,507 | 65,449 |
| Ⅱ 収入等 | | | | |
| うち利用料 | 6,385 | 5,388 | 5,136 | 4,270 |
| | 5,005 | 5,388 | 5,136 | 4,270 |
| トータルサービスコスト (A)-(B) | 60,672 | 63,599 | 61,371 | 61,179 |
| 参考 | 平成9年 | 平成10年 | 平成11年 | 平成12年 |
| 地代相当額 | 0 | 0 | 0 | 0 |
| 地代を加味したトータルサービスコスト | 60,672 | 63,599 | 61,371 | 61,179 |

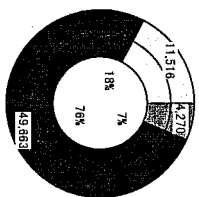
(単位：千円)

施設管理費の構成割合の推移



2. 平成12年度の構成割合

| 金額 (単位：千円) | 施設管理費 | 収入 | 委託費・補助金 | その他 |
|------------|--------|-------|---------|--------|
| | 65,449 | 4,270 | 49,663 | 11,516 |
| 割合 (%) | 100% | 7% | 76% | 18% |

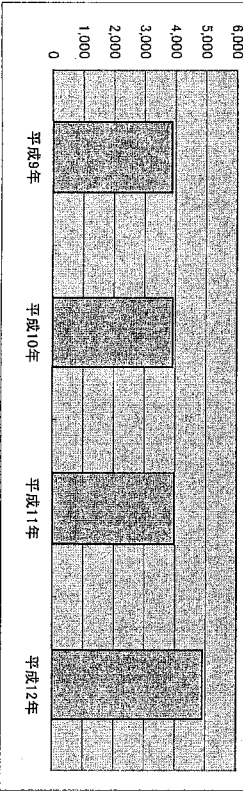


2. 利用者一人当たりのトータルサービスコスト

| 入場者数 (人) | 平成9年 | 平成10年 | 平成11年 | 平成12年 |
|------------------|--------|--------|--------|--------|
| 入場者数 | 15,676 | 16,255 | 15,472 | 12,511 |
| 一人あたりトータルサービスコスト | 3,870 | 3,913 | 3,967 | 4,890 |

(単位：円)

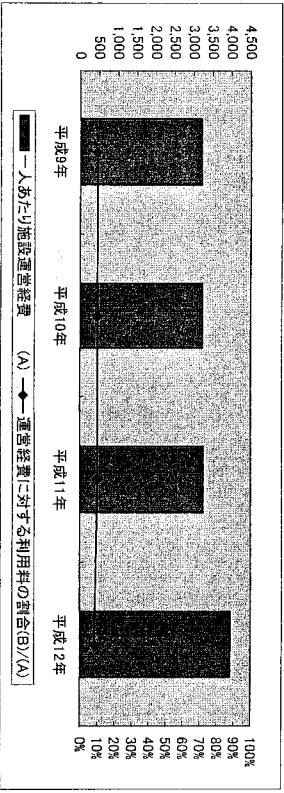
一人あたりトータルサービスコスト



3. 一人あたり運営経費と使用料との比較

| | 平成9年 | 平成10年 | 平成11年 | 平成12年 |
|-----------------------|--------|--------|--------|--------|
| 入場者数 (人) | 15,676 | 16,255 | 15,472 | 12,511 |
| 一人あたり施設運営経費 (A) | 3,199 | 3,220 | 3,243 | 3,963 |
| 一人あたり使用料等 (B) | 319 | 331 | 332 | 341 |
| 運営経費に対する利用料の割合(B)/(A) | 10% | 10% | 10% | 9% |

(単位：円)

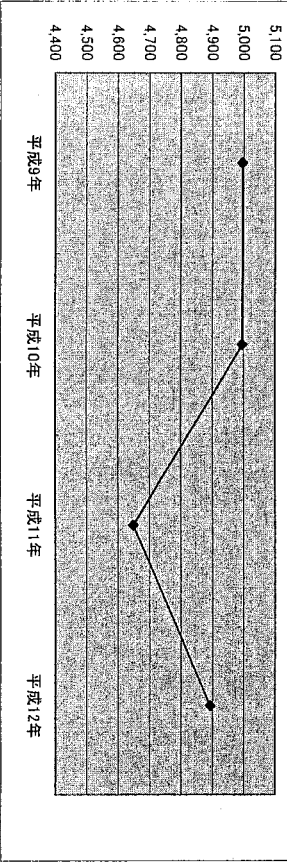
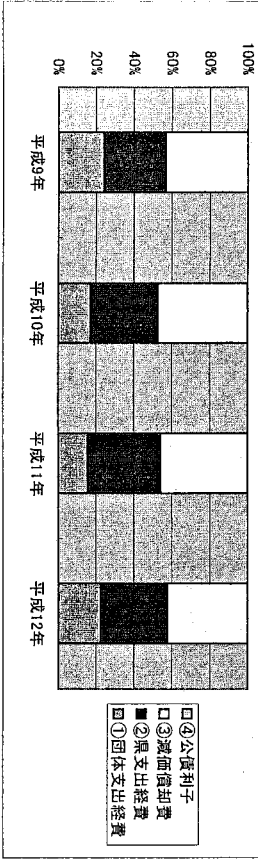


NO 40
施設名：釜無川スポーツ公園
1. トータルサービスクスト

(単位：千円)

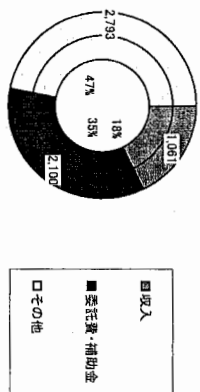
| | 平成9年 | 平成10年 | 平成11年 | 平成12年 |
|--------------------|-------------|--------------|--------------|--------------|
| I 施設管理費 | | | | |
| (1) 運営経費 | | | | |
| ① 団体支出経費 | 1,550 | 999 | 862 | 1,326 |
| ② 県支出経費 | 2,100 | 2,100 | 2,100 | 2,100 |
| 計 | 3,650 | 3,099 | 2,962 | 3,426 |
| (2) 県財産費 | | | | |
| ③ 減価償却費 | 2,795 | 2,795 | 2,528 | 2,528 |
| ④ 公債利子 | 0 | 0 | 0 | 0 |
| 計 | 2,795 | 2,795 | 2,528 | 2,528 |
| 合計 | 6,445 | 5,894 | 5,490 | 5,954 |
| II 収入等 | (B) | | | |
| うち利用料 | 1,450 | 898 | 842 | 1,061 |
| うち利用料 | 573 | 648 | 661 | 516 |
| トータルサービスクスト | (A)-(B) | | | |
| | 4,995 | 4,996 | 4,648 | 4,893 |
| 参考 | | | | |
| 地代相当額 | 平成9年 43,904 | 平成10年 41,440 | 平成11年 38,080 | 平成12年 35,840 |
| 地代を加味したトータルサービスクスト | 48,899 | 46,436 | 42,728 | 40,733 |

施設管理費の構成割合の推移



2. 平成12年度の施設管理構成割合

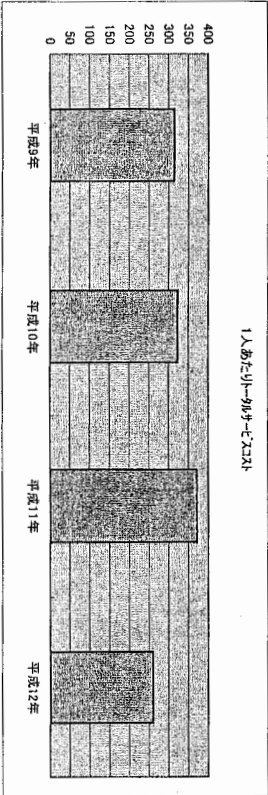
| 金額 (単位：千円) | 施設管理費 | 収入 | 委託費・補助金 | その他 |
|------------|-------|-------|---------|-------|
| | 5,954 | 1,061 | 2,100 | 2,793 |
| 割合 (%) | 100% | 18% | 35% | 47% |



2. 利用者一人当たりのトータルサービスクスト

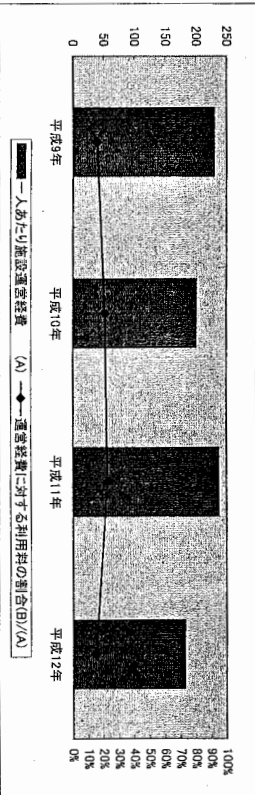
| | 平成9年 | 平成10年 | 平成11年 | 平成12年 |
|-------------------|--------|--------|--------|--------|
| 入場者数 (人) | 15,915 | 15,472 | 12,511 | 18,854 |
| 1人あたりのトータルサービスクスト | 314 | 323 | 372 | 260 |

1人あたりのトータルサービスクスト



3. 一人あたり運営経費と使用料との比較

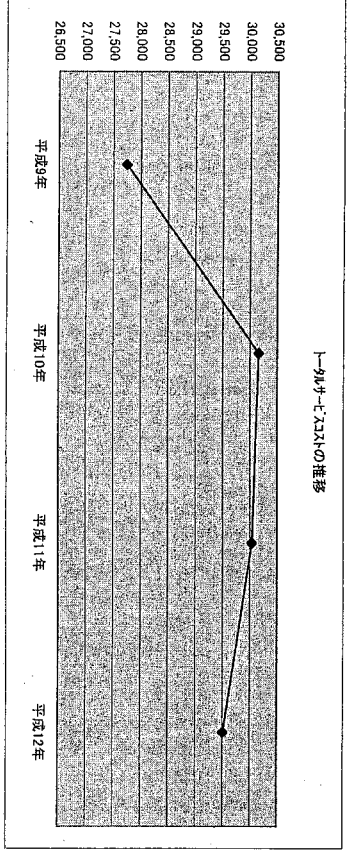
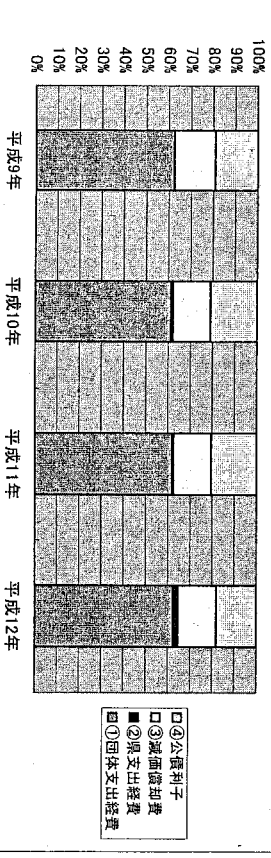
| | 平成9年 | 平成10年 | 平成11年 | 平成12年 |
|-----------------------|--------|--------|--------|--------|
| 入場者数 (人) | 15,915 | 15,472 | 12,511 | 18,854 |
| 一人あたり施設運営経費 (A) | 229 | 200 | 237 | 182 |
| 一人あたり使用料等 (B) | 361 | 42 | 53 | 27 |
| 運営経費に対する利用料の割合(B)/(A) | 16% | 21% | 22% | 15% |



NO. 41
施設名：リニア見学センター
1. トータルサービスコスト

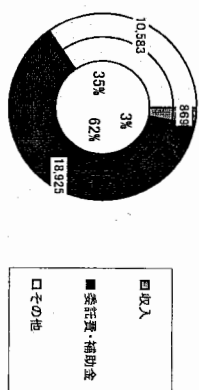
| | 平成9年 | 平成10年 | 平成11年 | 平成12年 |
|---------------------|--------|--------|--------|--------|
| I 施設管理費 | | | | |
| (1) 運営経費 | | | | |
| ① 団体支出経費 | 17,793 | 18,963 | 19,126 | 18,926 |
| ② 県支出経費 | 0 | 302 | 210 | 677 |
| 計 | 17,793 | 19,265 | 19,336 | 19,603 |
| (2) 真財産費 | | | | |
| ③ 減価償却費 | 5,246 | 5,246 | 5,246 | 5,246 |
| ④ 公債利子 | 5,484 | 6,552 | 6,347 | 5,528 |
| 計 | 10,730 | 11,798 | 11,593 | 10,774 |
| 合計 | 28,523 | 31,063 | 30,929 | 30,377 |
| II 収入等 | | | | |
| うち利用料 | 782 | 905 | 891 | 869 |
| トータルサービスコスト (A)-(B) | 27,741 | 30,158 | 30,038 | 29,508 |

施設管理費の構成割合の推移



2. 平成12年度の構成割合

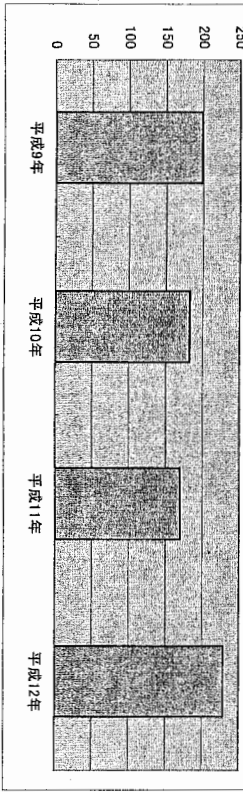
| | 施設管理費 | 収入 | 委託費・補助金 | その他 |
|-------------|--------|-----|---------|--------|
| 金額 (単位: 千円) | 30,377 | 869 | 18,925 | 10,583 |
| 割合 (%) | 100% | 3% | 62% | 35% |



2. 利用者一人当たりのトータルサービスコスト

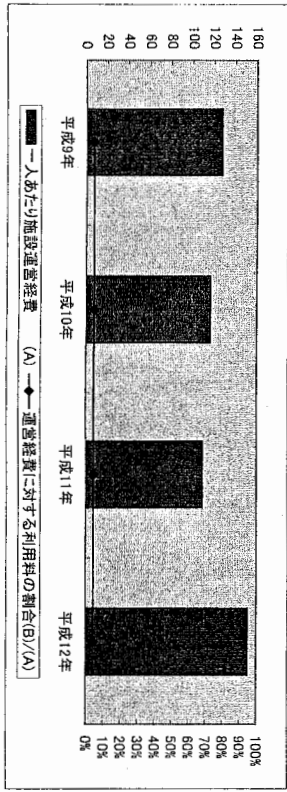
| | 平成9年 | 平成10年 | 平成11年 | 平成12年 |
|------------------|---------|---------|---------|---------|
| 入場者数 (人) | 139,801 | 165,418 | 176,997 | 129,091 |
| 1人あたりトータルサービスコスト | 198 | 182 | 170 | 229 |

1人あたりトータルサービスコスト



3. 一人あたり運営経費と利用料との比較

| | 平成9年 | 平成10年 | 平成11年 | 平成12年 |
|-----------------------|---------|---------|---------|---------|
| 入場者数 (人) | 139,801 | 165,418 | 176,997 | 129,091 |
| 一人あたり施設運営経費 (A) | 127 | 116 | 109 | 152 |
| 一人あたり利用料等 (B) | 6 | 5 | 5 | 7 |
| 運営経費に対する利用料の割合(B)/(A) | 4% | 5% | 5% | 4% |

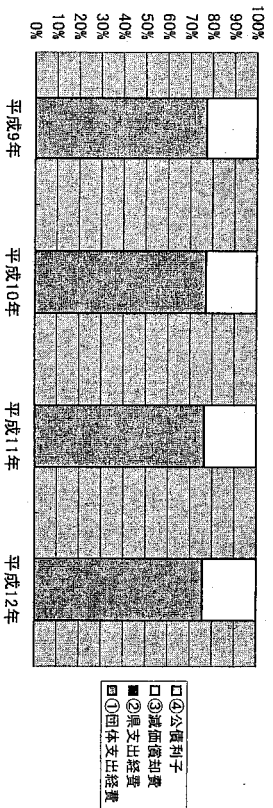


NO. 42
施設名：防災安全センター
1. トータルサービスコスト

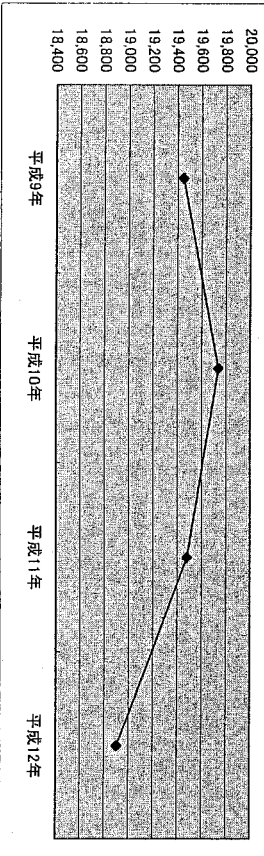
(単位：千円)

| | 平成9年 | 平成10年 | 平成11年 | 平成12年 |
|---------------------|----------|-----------|-----------|-----------|
| I 施設管理費 | | | | |
| (1) 運営経費 | | | | |
| ① 団体支出経費 | 15,015 | 15,211 | 14,864 | 14,287 |
| ② 県支出経費 | 0 | 0 | 0 | 0 |
| 計 | 15,015 | 15,211 | 14,864 | 14,287 |
| (2) 買付産費 | | | | |
| ③ 減価償却費 | 4,433 | 4,527 | 4,616 | 4,616 |
| ④ 公債利子 | 0 | 0 | 0 | 0 |
| 計 | 4,433 | 4,527 | 4,616 | 4,616 |
| 合計 | 19,448 | 19,738 | 19,480 | 18,903 |
| II 収入等 | (B) | 0 | 0 | 0 |
| うち利用料 | 0 | 0 | 0 | 0 |
| トータルサービスコスト (A)-(B) | 19,448 | 19,738 | 19,480 | 18,903 |
| 参考 地代相当額 | 平成9年 562 | 平成10年 562 | 平成11年 562 | 平成12年 562 |
| 地代を加味したトータルサービスコスト | 20,010 | 20,300 | 20,042 | 19,465 |

施設管理費の構成割合の推移

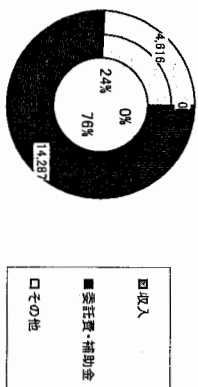


トータルサービスコストの推移



2. 平成12年度の構成割合

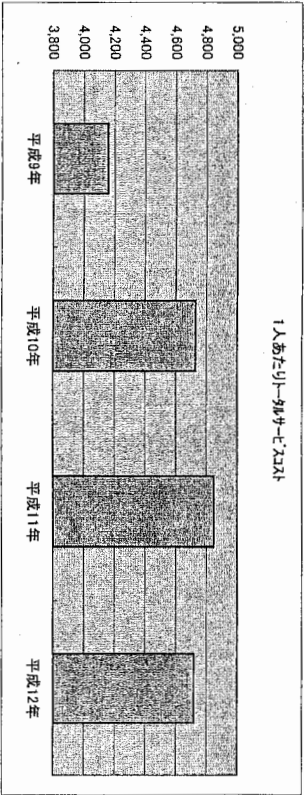
| 金額 (単位：千円) | 施設管理費 | 収入 | トータルサービスコスト |
|------------|--------|----|-------------|
| | 18,903 | 0 | 18,903 |
| 割合 (%) | 100% | 0% | 76% |



2. 利用者一人当たりのトータルサービスコスト

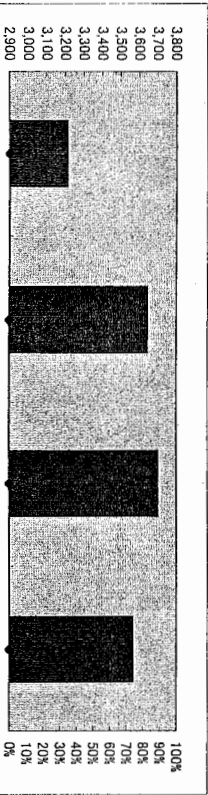
| | 平成9年 | 平成10年 | 平成11年 | 平成12年 |
|-----------------------|-------|-------|-------|-------|
| 入場者数 (人) | 4,678 | 4,175 | 4,018 | 4,008 |
| 1人あたりのトータルサービスコスト (円) | 4,157 | 4,728 | 4,848 | 4,716 |

1人あたりのトータルサービスコスト



3. 一人あたり運営経費と使用料との比較

| | 平成9年 | 平成10年 | 平成11年 | 平成12年 |
|-----------------------|-------|-------|-------|-------|
| 入場者数 (人) | 4,678 | 4,175 | 4,018 | 4,008 |
| 一人あたり施設運営経費 (A) | 3,210 | 3,643 | 3,699 | 3,565 |
| 一人あたり使用料等 (B) | 0 | 0 | 0 | 0 |
| 運営経費に対する利用料の割合(B)/(A) | 0% | 0% | 0% | 0% |

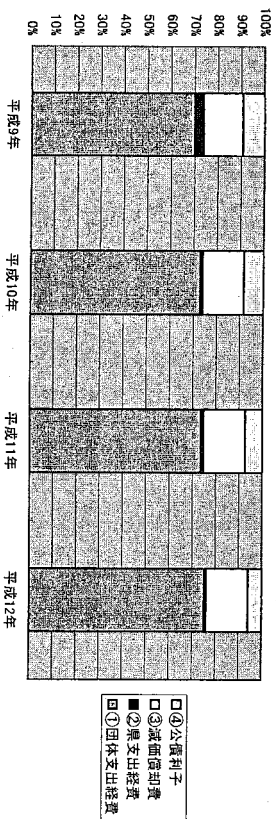


NO. 43
施設名：八ヶ岳自然ふれあいセンター
1. トータルサービスコスト

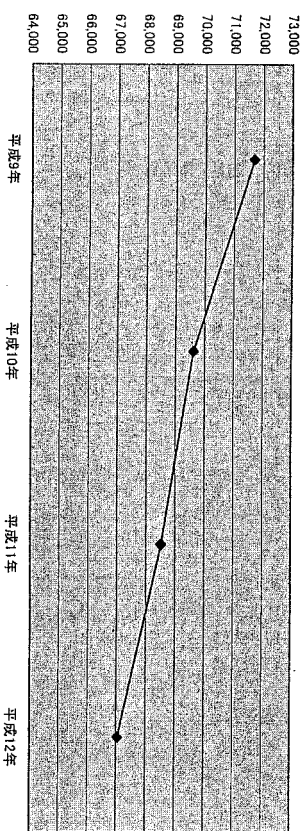
| | 平成9年 | 平成10年 | 平成11年 | 平成12年 |
|---------------------|--------|--------|--------|--------|
| I 施設管理費 | | | | |
| (1) 運営経費 | | | | |
| ① 団体支出経費 | 51,542 | 51,364 | 50,769 | 51,740 |
| ② 県支出経費 | 2,772 | 717 | 827 | 634 |
| 計 | 54,314 | 52,081 | 51,596 | 52,374 |
| (2) 県財運営費 | | | | |
| ③ 減価償却費 | 12,432 | 12,432 | 12,432 | 12,432 |
| ④ 公債利子 | 6,900 | 6,034 | 5,099 | 4,162 |
| 計 | 19,332 | 18,466 | 17,531 | 16,594 |
| 合計 | 73,646 | 70,547 | 69,127 | 68,968 |
| II 収入等 | 1,960 | 924 | 604 | 1,932 |
| うち利用料 | 0 | 0 | 0 | 0 |
| トータルサービスコスト (A)-(B) | 71,686 | 69,623 | 68,523 | 67,036 |
| 参考 | 平成9年 | 平成10年 | 平成11年 | 平成12年 |
| 施設相当額 | 167 | 167 | 173 | 173 |
| 地代を加味したトータルサービスコスト | 71,853 | 69,790 | 68,696 | 67,209 |

(単位：千円)

施設管理費の構成割合の推移

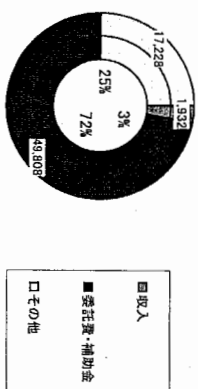


トータルサービスコストの推移



2. 平成12年度の構成割合

| 金額 (単位：千円) | 施設管理費 | 収入 | トータルサービスコスト | 委託費・補助金 | その他 |
|------------|--------|-------|-------------|---------|--------|
| | 68,968 | 1,932 | 70,900 | 49,808 | 17,228 |
| 割合 (%) | 100% | 3% | 3% | 72% | 25% |

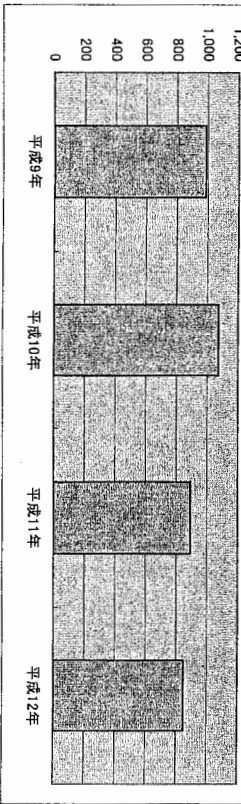


2. 利用者一人当たりのトータルサービスコスト

| 入籍者数 (人) | 平成9年 | 平成10年 | 平成11年 | 平成12年 |
|-------------------|--------|--------|--------|--------|
| 入籍者数 | 72,689 | 64,862 | 76,851 | 79,203 |
| 一人あたりのトータルサービスコスト | 986 | 1,073 | 892 | 846 |

(単位：円)

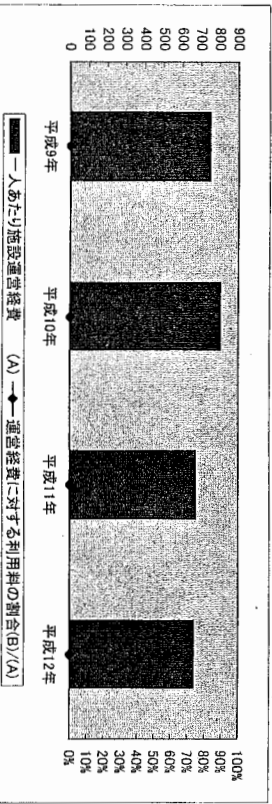
一人あたりのトータルサービスコスト



3. 一人あたり運営経費と使用料との比較

| 入籍者数 (人) | 平成9年 | 平成10年 | 平成11年 | 平成12年 |
|-----------------------|--------|--------|--------|--------|
| 入籍者数 | 72,689 | 64,862 | 76,851 | 79,203 |
| 一人あたり施設運営経費 (A) | 747 | 803 | 671 | 661 |
| 一人あたり使用料等 (B) | 0 | 0 | 0 | 0 |
| 運営経費に対する利用料の割合(B)/(A) | 0% | 0% | 0% | 0% |

(単位：円)

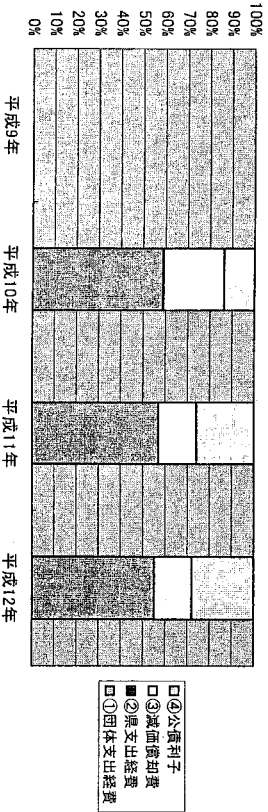


NO. 44
施設名：富士ビジターセンター
1. トータルサービスコスト

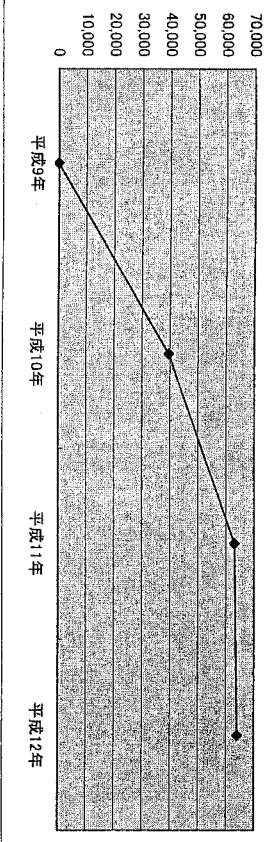
(単位：千円)

| | 平成9年 | 平成10年 | 平成11年 | 平成12年 |
|--------------------|---------|--------|--------|--------|
| I 施設管理費 | | | | |
| (1) 運営経費 | | | | |
| ① 預体支出経費 | 0 | 24,728 | 38,314 | 37,511 |
| ② 県支出経費 | 0 | 105 | 49 | 47 |
| 計 | 0 | 24,833 | 38,363 | 37,558 |
| (2) 風財経費 | | | | |
| ③ 減価償却費 | 0 | 11,450 | 11,450 | 11,450 |
| ④ 公債利子 | 0 | 5,811 | 17,520 | 19,123 |
| 計 | 0 | 17,261 | 28,970 | 30,573 |
| 合計 | (A) | 42,094 | 67,333 | 68,131 |
| II 収入等 | (B) | 2,510 | 4,258 | 4,061 |
| うち利用料 | | 1,577 | 2,340 | 2,248 |
| トータルサービスコスト | (A)-(B) | 39,584 | 63,075 | 64,070 |
| 参考 | | | | |
| 地代相当額 | 平成9年 | 平成10年 | 平成11年 | 平成12年 |
| 地代を加味したトータルサービスコスト | 0 | 39,584 | 63,075 | 64,070 |

施設管理費の構成割合の推移

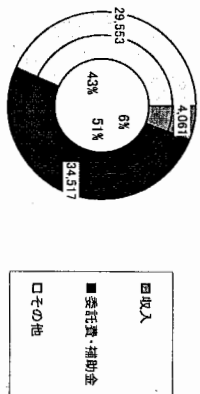


トータルサービスコストの推移



2. 平成12年度の構成割合

| 金額 (単位：千円) | 施設管理費 | 収入 | トータルサービスコスト | 委託費・補助金 | その他 |
|------------|--------|-------|-------------|---------|-----|
| | 68,131 | 4,061 | 34,517 | 29,553 | 43% |
| 割合 (%) | 100% | 6% | 51% | 43% | |

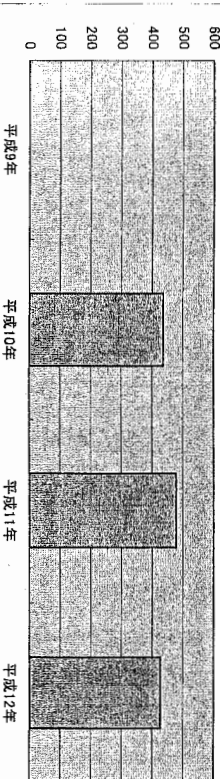


2. 利用者一人当たりのトータルサービスコスト

(単位：円)

| | 平成9年 | 平成10年 | 平成11年 | 平成12年 |
|-------------------|------|--------|---------|---------|
| 入場者数 (人) | | | | |
| 一人あたりのトータルサービスコスト | - | 90,822 | 131,888 | 150,416 |
| | | 436 | 478 | 426 |

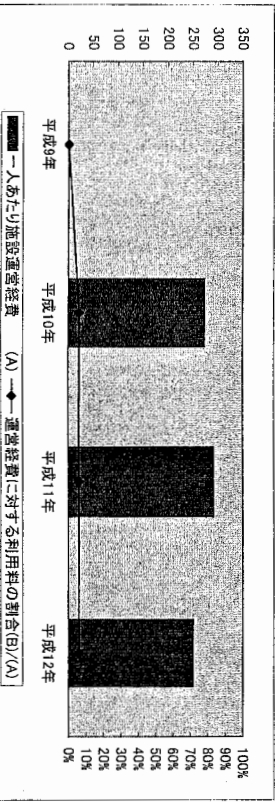
一人あたりのトータルサービスコスト



3. 一人あたり運営経費と使用料との比較

(単位：円)

| | 平成9年 | 平成10年 | 平成11年 | 平成12年 |
|-----------------------|------|--------|---------|---------|
| 入場者数 (人) | (A) | 90,822 | 131,888 | 150,416 |
| 一人あたり施設運営経費 | - | 273 | 291 | 250 |
| 一人あたり使用料等 | (B) | 17 | 18 | 15 |
| 運営経費に対する利用料の割合(B)/(A) | - | 6% | 6% | 6% |

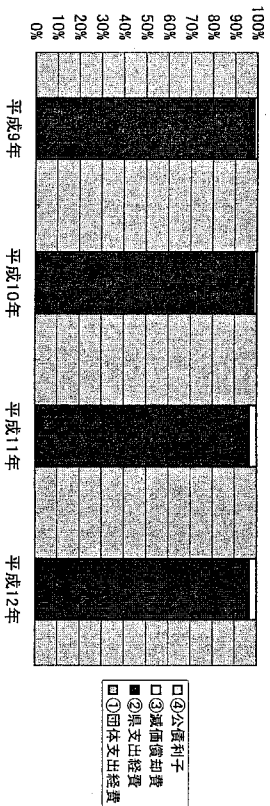


NO 45
施設名：図書館
1. トータルサービスコスト

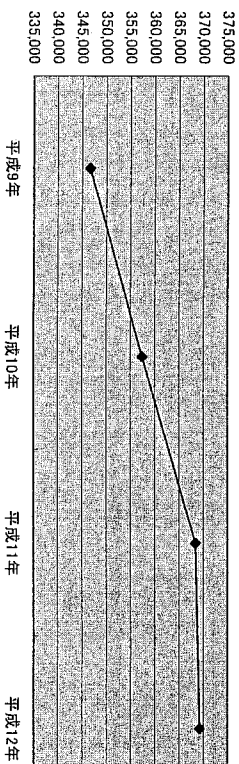
(単位：千円)

| | 平成9年 | 平成10年 | 平成11年 | 平成12年 |
|---------------------|---------|---------|---------|---------|
| I 施設管理費 | | | | |
| (1) 運営経費 | | | | |
| ① 団体支出経費 | 0 | 0 | 0 | 0 |
| ② 県支出経費 | 342,139 | 352,677 | 356,035 | 357,293 |
| 計 | 342,139 | 352,677 | 356,035 | 357,293 |
| (2) 県財産費 | | | | |
| ③ 減価償却費 | 4,713 | 4,972 | 12,576 | 12,362 |
| ④ 公債利子 | 0 | 0 | 0 | 0 |
| 計 | 4,713 | 4,972 | 12,576 | 12,362 |
| II 収入等 | 190 | 227 | 255 | 424 |
| うち利用料 | 0 | 0 | 0 | 0 |
| トータルサービスコスト (A)-(B) | 346,662 | 357,422 | 368,356 | 369,231 |
| 参考 | | | | |
| 地代相当額 | 31,966 | 31,966 | 31,966 | 31,966 |
| 地代を加味したトータルサービスコスト | 378,628 | 389,388 | 400,322 | 401,197 |

施設管理費の構成割合の推移

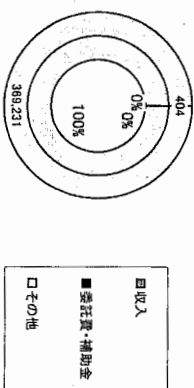


トータルサービスコストの推移



2. 平成12年度の構成割合

| | 施設管理費 | 収入 | 委託費・補助金 | その他 |
|------------|---------|-----|---------|---------|
| 金額 (単位：千円) | 369,231 | 424 | 0 | 369,231 |
| 割合 (%) | 100% | 0% | 0% | 100% |

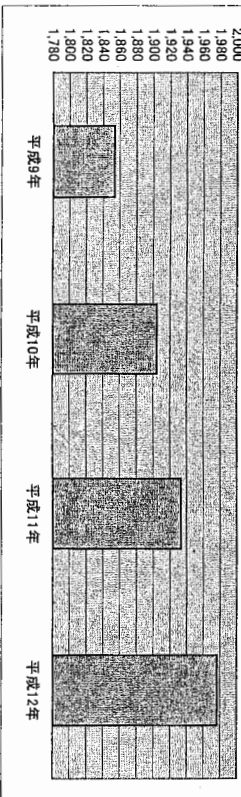


2. 利用者一人当たりのトータルサービスコスト

| | 平成9年 | 平成10年 | 平成11年 | 平成12年 |
|-------------------|---------|---------|---------|---------|
| 入場者数 (人) | 187,032 | 187,690 | 190,556 | 186,824 |
| 1人あたりのトータルサービスコスト | 1,853 | 1,904 | 1,933 | 1,976 |

(単位：円)

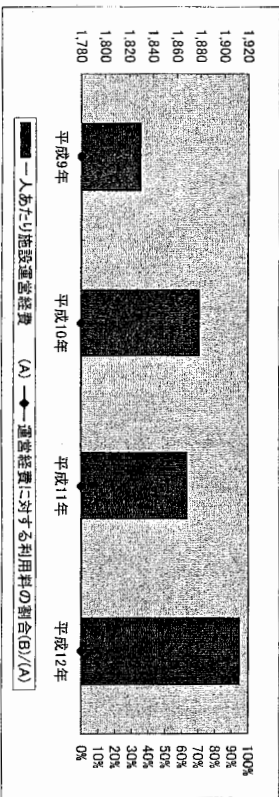
1人あたりのトータルサービスコスト



3. 一人あたり運営経費と利用料との比較

| | 平成9年 | 平成10年 | 平成11年 | 平成12年 |
|-----------------------|---------|---------|---------|---------|
| 入場者数 (人) | 187,032 | 187,690 | 190,556 | 186,824 |
| 一人あたり施設運営経費 (A) | 1,829 | 1,879 | 1,868 | 1,912 |
| 一人あたり利用料等 (B) | 0 | 0 | 0 | 0 |
| 運営経費に対する利用料の割合(B)/(A) | 0% | 0% | 0% | 0% |

(単位：円)



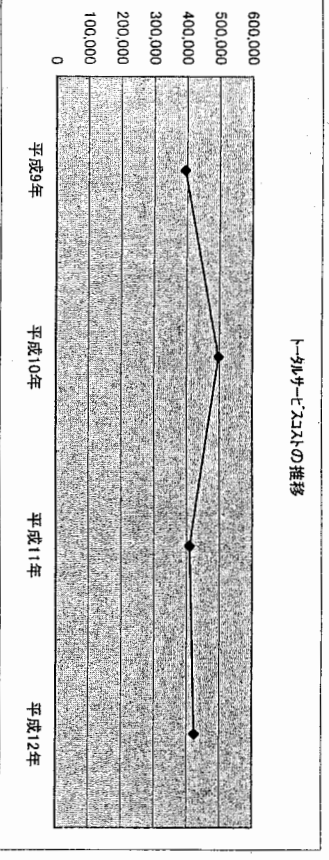
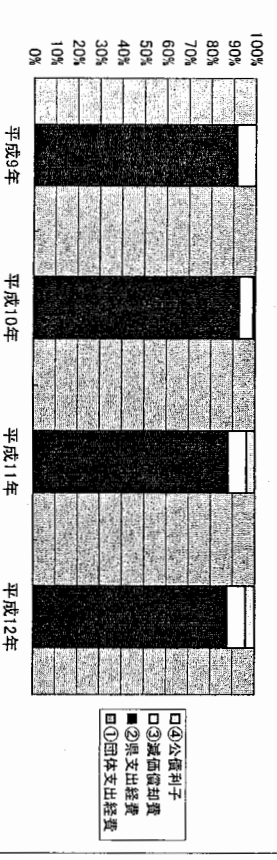
NO 46
施設名：美術館
1. トータルサービスコスト

| | 平成9年 | 平成10年 | 平成11年 | 平成12年 |
|-------------|---------|---------|---------|---------|
| I 施設管理費 | | | | |
| (1) 運営経費 | | | | |
| ① 団体支出経費 | 0 | 0 | 0 | 0 |
| ② 県支出経費 | 425,658 | 585,049 | 426,690 | 426,448 |
| 計 | 425,658 | 585,049 | 426,690 | 426,448 |
| (2) 県外産費 | | | | |
| ③ 減価償却費 | 39,847 | 39,830 | 40,047 | 40,386 |
| ④ 公債利子 | 0 | 5,810 | 18,583 | 20,652 |
| 計 | 39,847 | 45,640 | 58,630 | 61,038 |
| 合計 | 465,505 | 630,689 | 485,320 | 487,486 |
| II 収入等 | (B) | | | |
| うち利用料 | 71,772 | 133,621 | 75,829 | 63,609 |
| うち利用料 | 71,651 | 133,532 | 75,548 | 63,408 |
| トータルサービスコスト | (A)-(B) | | | |
| | 393,733 | 497,068 | 409,491 | 423,877 |

(単位：千円)

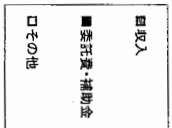
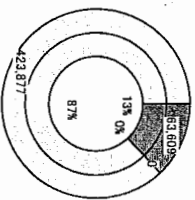
| 参考 | 平成9年 | 平成10年 | 平成11年 | 平成12年 |
|--------------------|---------|---------|---------|---------|
| 地代相当額 | 0 | 0 | 0 | 0 |
| 地代を加味したトータルサービスコスト | 393,733 | 497,068 | 409,491 | 423,877 |

施設管理費の構成割合の推移



2. 平成12年度の構成割合

| 金額 (単位：千円) | 施設管理費 | 収入 | 委託費・補助金 | その他 |
|------------|---------|--------|---------|---------|
| | 487,486 | 63,609 | 0 | 423,877 |
| 割合 (%) | 100% | 13% | 0% | 87% |

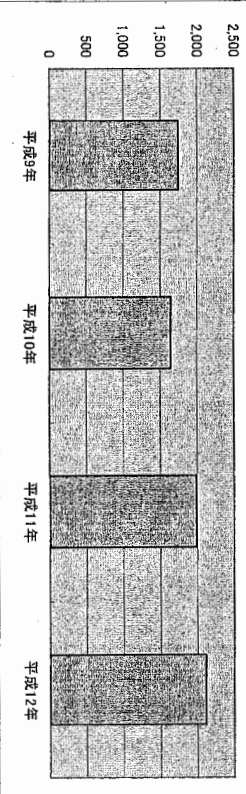


2. 利用者一人当たりのトータルサービスコスト

| 入場者数 | 平成9年 | 平成10年 | 平成11年 | 平成12年 |
|-------------------|---------|---------|---------|---------|
| (人) | 226,185 | 302,172 | 206,045 | 200,513 |
| 1人あたりのトータルサービスコスト | 1,741 | 1,645 | 1,987 | 2,114 |

(単位：円)

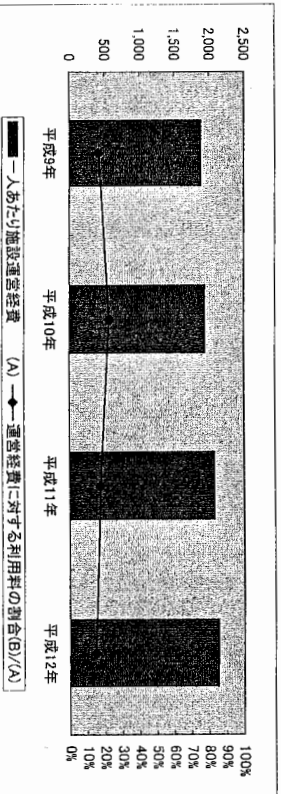
1人あたりのトータルサービスコスト



3. 一人あたり運営経費と使用料との比較

| | 平成9年 | 平成10年 | 平成11年 | 平成12年 |
|-----------------------|------|---------|---------|---------|
| 入場者数 | (人) | 226,185 | 302,172 | 206,045 |
| 一人あたり施設運営経費 | (A) | 1,882 | 1,936 | 2,071 |
| 一人あたり使用料等 | (B) | 317 | 442 | 367 |
| 運営経費に対する利用料の割合(B)/(A) | | 17% | 23% | 18% |

(単位：円)

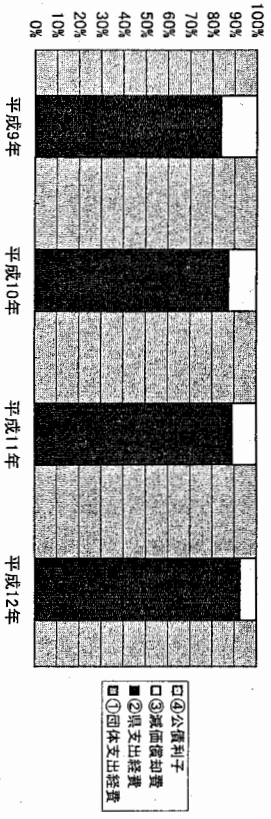


No 47
施設名：考古博物館
1. トータルサービスクスト

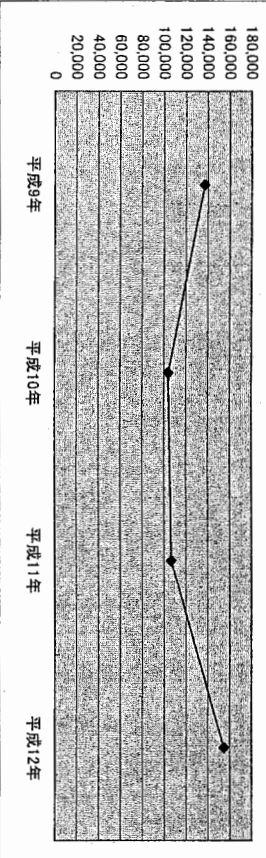
| | 平成9年 | 平成10年 | 平成11年 | 平成12年 |
|--------------------|---------|---------|---------|---------|
| I 施設管理費 | | | | |
| (1) 運営経費 | | | | |
| ① 町体支出経費 | 0 | 0 | 0 | 0 |
| ② 県支出経費 | 118,608 | 96,675 | 98,554 | 147,220 |
| 計 | 118,608 | 96,675 | 98,554 | 147,220 |
| (2) 県財産費 | | | | |
| ③ 減価償却費 | 23,180 | 14,079 | 12,171 | 11,940 |
| ④ 公債利子 | 0 | 0 | 0 | 0 |
| 計 | 23,180 | 14,079 | 12,171 | 11,940 |
| 合計 | 141,788 | 110,754 | 110,725 | 159,160 |
| II 収入等 | (B) | | | |
| うち利用料 | 4,809 | 6,692 | 4,098 | 4,461 |
| | 4,649 | 6,239 | 3,873 | 4,107 |
| トータルサービスクスト | (A)-(B) | 136,979 | 104,062 | 106,627 |
| 参考 | 平成9年 | 平成10年 | 平成11年 | 平成12年 |
| 施設相当額 | 8,076 | 8,076 | 8,076 | 8,076 |
| 地代を加味したトータルサービスクスト | 145,055 | 112,138 | 114,703 | 162,775 |

(単位：千円)

施設管理費の構成割合の推移

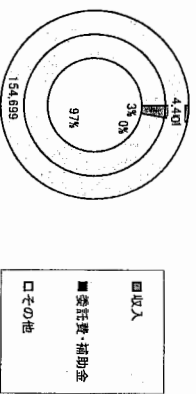


トータルサービスクストの推移



2. 平成12年度の構成割合

| 金額 (単位：千円) | 施設管理費 | 収入 | 委託費・補助金 | その他 |
|------------|---------|-------|---------|---------|
| | 159,160 | 4,461 | 0 | 154,699 |
| 割合 (%) | 100% | 3% | 0% | 97% |

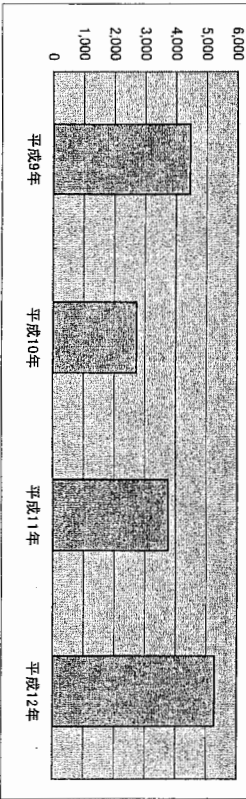


2. 利用者一人当たりのトータルサービスクスト

| 入場者数 | 平成9年 | 平成10年 | 平成11年 | 平成12年 |
|-------------------|--------|--------|--------|--------|
| (人) | 30,770 | 38,245 | 28,448 | 29,321 |
| 1人あたりのトータルサービスクスト | 4,452 | 2,721 | 3,748 | 5,276 |

(単位：円)

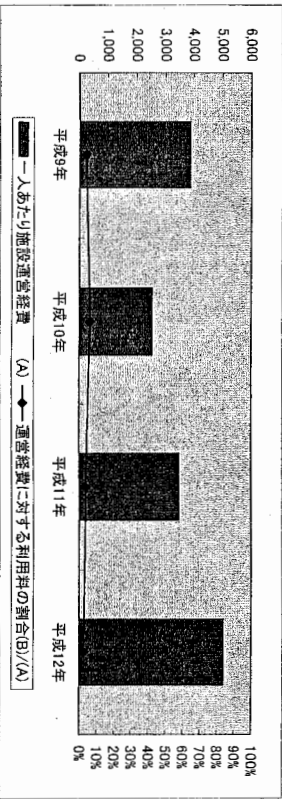
1人あたりのトータルサービスクスト



3. 一人あたり運営経費と使用料との比較

| 入場者数 | 平成9年 | 平成10年 | 平成11年 | 平成12年 |
|-----------------------|--------|--------|--------|--------|
| (人) | 30,770 | 38,245 | 28,448 | 29,321 |
| 一人あたり施設運営経費 (A) | 3,855 | 2,528 | 3,464 | 5,021 |
| 一人あたり使用料等 (B) | 151 | 163 | 136 | 140 |
| 運営経費に対する利用料の割合(B)/(A) | 4% | 6% | 4% | 3% |

(単位：円)

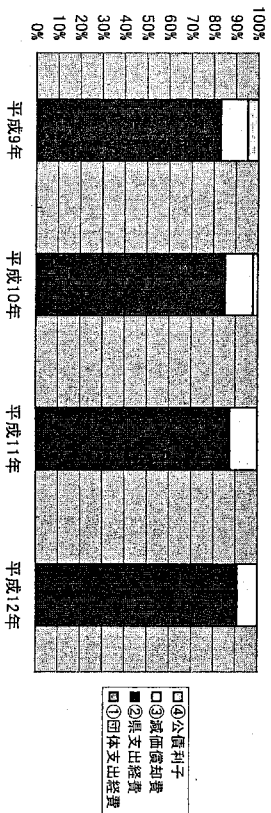


NO 48
 施設名：文学館（芸術の森公園を含む）
 1. トータルサービスコスト

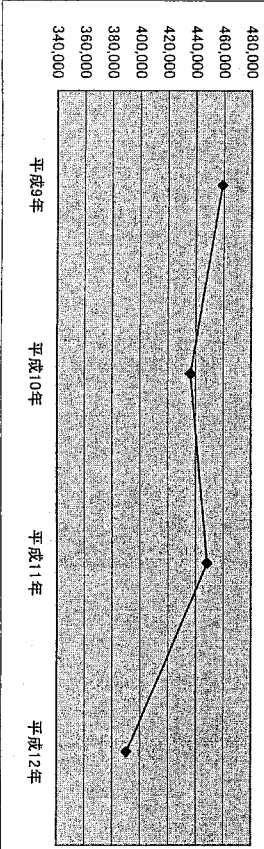
(単位：千円)

| | 平成9年 | 平成10年 | 平成11年 | 平成12年 |
|--------------------|------------|-------------|-------------|-------------|
| I 施設管理費 | | | | |
| (1) 運営経費 | | | | |
| ① 固定支出経費 | 0 | 0 | 0 | 0 |
| ② 変支出経費 | 390,433 | 383,351 | 400,964 | 382,725 |
| 計 | 390,433 | 383,351 | 400,964 | 382,725 |
| (2) 異財産費 | | | | |
| ③ 減価償却費 | 56,564 | 56,506 | 56,576 | 36,642 |
| ④ 公債利子 | 22,862 | 9,792 | 382 | 0 |
| 計 | 79,426 | 66,298 | 56,958 | 36,642 |
| 合計 | 469,859 | 449,649 | 457,922 | 399,367 |
| II 収入等 | (B) | (B) | (B) | (B) |
| うち利用料 | 11,166 | 13,284 | 9,627 | 9,210 |
| トータルサービスコスト | (A)-(B) | (A)-(B) | (A)-(B) | (A)-(B) |
| | 458,693 | 436,365 | 448,295 | 390,157 |
| 参考 | | | | |
| 地代相当額 | 平成9年 7,369 | 平成10年 7,369 | 平成11年 7,369 | 平成12年 7,369 |
| 地代を加味したトータルサービスコスト | 466,062 | 443,734 | 455,664 | 397,526 |

施設管理費の構成割合の推移

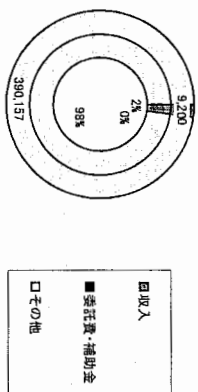


トータルサービスコストの推移



2. 平成12年度の構成割合

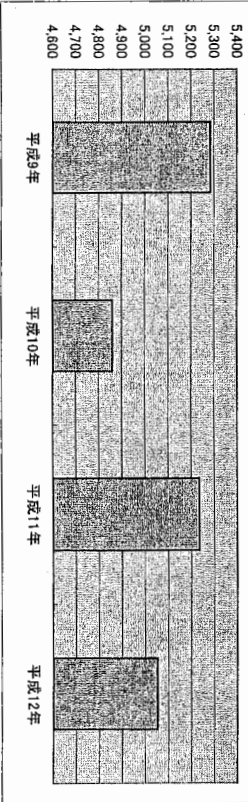
| 金額 (単位：千円) | 施設管理費 | 収入 | 委託費・補助金 | その他 |
|------------|---------|-------|---------|---------|
| | 390,367 | 9,210 | 0 | 390,157 |
| 割合 (%) | 100% | 2% | 0% | 98% |



2. 利用者一人当たりのトータルサービスコスト

| | 平成9年 | 平成10年 | 平成11年 | 平成12年 |
|-------------------|--------|--------|--------|--------|
| 入場者数 (人) | 86,807 | 89,802 | 85,641 | 77,219 |
| 1人あたりのトータルサービスコスト | 5,284 | 4,859 | 5,235 | 5,053 |

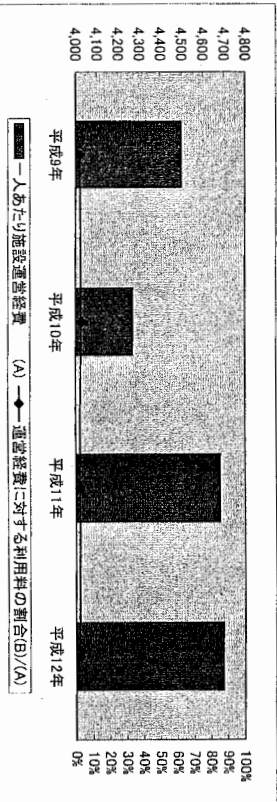
1人あたりのトータルサービスコスト



3. 一人あたり運営経費と使用料との比較

| | 平成9年 | 平成10年 | 平成11年 | 平成12年 |
|-----------------------|--------|--------|--------|--------|
| 入場者数 (人) | 86,807 | 89,802 | 85,641 | 77,219 |
| 一人あたり施設運営経費 (A) | 4,498 | 4,269 | 4,682 | 4,697 |
| 一人あたり使用料等 (B) | 124 | 143 | 107 | 114 |
| 運営経費に対する利用料の割合(B)/(A) | 3% | 3% | 2% | 2% |

(単位：円)

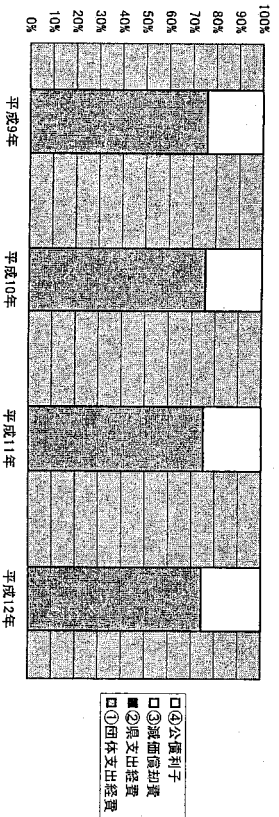


NO. 49
施設名：安藤家住宅
1. トータルサービスコスト

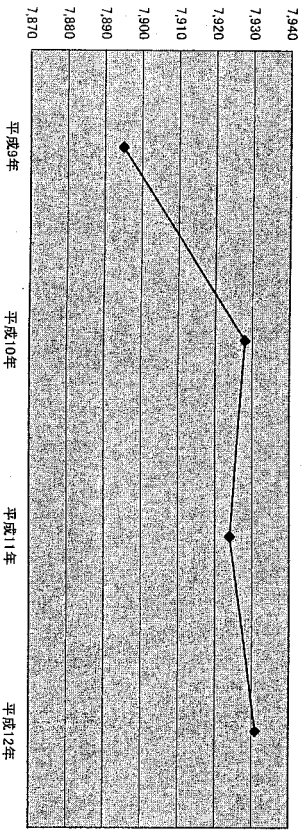
(単位：千円)

| | 平成9年 | 平成10年 | 平成11年 | 平成12年 |
|---------------------|------------|-------------|-------------|-------------|
| I 施設管理費 | | | | |
| (1) 運営経費 | | | | |
| ① 預体支出経費 | 6,794 | 6,657 | 6,440 | 6,268 |
| ② 県支出経費 | 0 | 0 | 0 | 0 |
| 計 | 6,794 | 6,657 | 6,440 | 6,268 |
| (2) 庫財産費 | | | | |
| ③ 減価償却費 | 2,146 | 2,146 | 2,146 | 2,177 |
| ④ 公債利子 | 0 | 0 | 0 | 0 |
| 計 | 2,146 | 2,146 | 2,146 | 2,177 |
| 合計 | 8,940 | 8,803 | 8,586 | 8,445 |
| II 収入等 | | | | |
| うち利用料 | 1,045 | 875 | 662 | 514 |
| | 159 | 125 | 130 | 164 |
| トータルサービスコスト (A)-(B) | 7,895 | 7,928 | 7,924 | 7,931 |
| 参考 地代相当額 | 平成9年 2,793 | 平成10年 2,793 | 平成11年 2,793 | 平成12年 2,793 |
| 地代を加味したトータルサービスコスト | 10,688 | 10,721 | 10,717 | 10,724 |

施設管理費の構成割合の推移

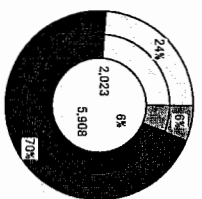


トータルサービスコストの推移



2. 平成12年度の構成割合

| 金額 (単位：千円) | 施設管理費 | 収入 | 委託費・補助金 | その他 |
|------------|-------|-----|---------|-------|
| | 8,445 | 514 | 5,908 | 2,023 |
| 割合 (%) | 100% | 6% | 70% | 24% |

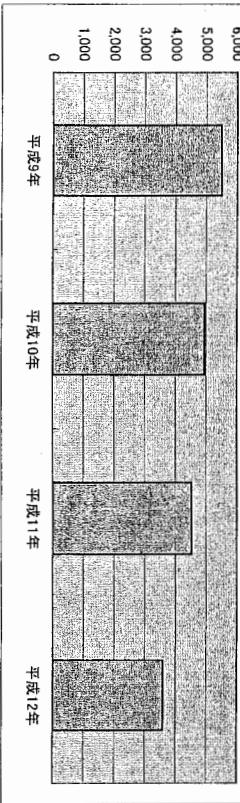


2. 利用者一人当たりのトータルサービスコスト

| 入居者数 (人) | 平成9年 | 平成10年 | 平成11年 | 平成12年 |
|------------------|-------|-------|-------|-------|
| 入居者数 | 1,439 | 1,604 | 1,762 | 2,208 |
| 1人あたりトータルサービスコスト | 5,486 | 4,943 | 4,523 | 3,592 |

(単位：円)

1人あたりトータルサービスコスト



3. 一人あたり運営経費と使用料との比較

| 入居者数 (人) | 平成9年 | 平成10年 | 平成11年 | 平成12年 |
|-----------------------|-------|-------|-------|-------|
| 入居者数 | 1,439 | 1,604 | 1,762 | 2,208 |
| 一人あたり施設運営経費 (A) | 4,721 | 4,150 | 3,676 | 2,839 |
| 一人あたり使用料等 (B) | 110 | 78 | 74 | 70 |
| 運営経費に対する利用料の割合(B)/(A) | 2% | 2% | 2% | 2% |

(単位：円)

