

Ⅱ 母子保健に関する統計

1. 母子保健指標

令和6年

| 順位 | 出生率 | | 合計特殊出生率 | | 乳児死亡率 | | 新生児死亡率 | | 自然増減率 | | 死産率 | | 自然死産率 | | 人工死産率 | | 周産期死亡率 | |
|----|-----|-----|---------|------|-------|-----|--------|-----|-------|--------|-----|------|-------|------|-------|------|--------|-----|
| | 全国 | 5.7 | 全国 | 1.15 | 全国 | 1.8 | 全国 | 0.9 | 全国 | △ 7.6 | 全国 | 21.8 | 全国 | 9.8 | 全国 | 12.1 | 全国 | 3.3 |
| 1 | 沖縄 | 8.2 | 沖縄 | 1.54 | 福井 | 0.7 | 島根 | 0.3 | 沖縄 | △ 2.6 | 富山 | 15.1 | 富山 | 6.4 | 石川 | 8.1 | 鹿児島 | 2.2 |
| 2 | 滋賀 | 6.5 | 福井 | 1.46 | 島根 | 0.8 | 秋田 | 0.3 | 東京 | △ 4.2 | 静岡 | 17.1 | 香川 | 6.8 | 静岡 | 8.3 | 福井 | 2.3 |
| 3 | 福岡 | 6.5 | 鳥取 | 1.43 | 愛媛 | 0.9 | 三重 | 0.3 | 滋賀 | △ 4.9 | 和歌山 | 17.2 | 徳島 | 7.7 | 和歌山 | 8.6 | 沖縄 | 2.5 |
| 4 | 愛知 | 6.4 | 宮崎 | 1.43 | 秋田 | 0.9 | 石川 | 0.3 | 愛知 | △ 5.2 | 佐賀 | 17.3 | 大阪 | 8.2 | 佐賀 | 8.6 | 三重 | 2.6 |
| 5 | 東京 | 6.3 | 島根 | 1.43 | 静岡 | 1.0 | 福井 | 0.5 | 神奈川 | △ 5.7 | 長野 | 18.4 | 和歌山 | 8.6 | 山形 | 8.6 | 宮城 | 2.6 |
| 6 | 大阪 | 6.3 | 佐賀 | 1.41 | 三重 | 1.1 | 埼玉 | 0.5 | 福岡 | △ 6.1 | 徳島 | 18.5 | 三重 | 8.6 | 富山 | 8.7 | 大分 | 2.7 |
| 7 | 佐賀 | 6.2 | 熊本 | 1.39 | 富山 | 1.2 | 愛媛 | 0.6 | 大阪 | △ 6.5 | 石川 | 18.6 | 静岡 | 8.8 | 兵庫 | 9.5 | 東京 | 2.7 |
| 8 | 熊本 | 6.2 | 長崎 | 1.39 | 石川 | 1.2 | 静岡 | 0.6 | 埼玉 | △ 6.6 | 香川 | 19.0 | 佐賀 | 8.8 | 滋賀 | 9.5 | 石川 | 2.8 |
| 9 | 福井 | 6.1 | 鹿児島 | 1.38 | 東京 | 1.3 | 東京 | 0.6 | 千葉 | △ 6.8 | 山形 | 19.4 | 長野 | 8.8 | 長野 | 9.6 | 富山 | 2.8 |
| 10 | 岡山 | 6.1 | 大分 | 1.37 | 埼玉 | 1.4 | 千葉 | 0.6 | 兵庫 | △ 7.2 | 兵庫 | 19.8 | 東京 | 8.8 | 秋田 | 9.8 | 鳥取 | 2.9 |
| 11 | 兵庫 | 5.9 | 香川 | 1.36 | 山口 | 1.5 | 岩手 | 0.6 | 京都 | △ 7.5 | 岐阜 | 20.0 | 神奈川 | 9.2 | 岐阜 | 10.2 | 神奈川 | 2.9 |
| 12 | 鳥取 | 5.9 | 山口 | 1.36 | 鳥取 | 1.6 | 宮城 | 0.6 | 広島 | △ 7.5 | 愛知 | 20.1 | 青森 | 9.2 | 島根 | 10.2 | 長野 | 3.0 |
| 13 | 広島 | 5.9 | 滋賀 | 1.32 | 千葉 | 1.6 | 鹿児島 | 0.6 | 宮城 | △ 8.0 | 大阪 | 20.1 | 栃木 | 9.4 | 山口 | 10.3 | 宮崎 | 3.0 |
| 14 | 宮崎 | 5.9 | 徳島 | 1.32 | 岩手 | 1.6 | 長野 | 0.7 | 岡山 | △ 8.2 | 山口 | 20.4 | 福岡 | 9.5 | 愛知 | 10.5 | 静岡 | 3.1 |
| 15 | 鹿児島 | 5.9 | 長野 | 1.30 | 徳島 | 1.7 | 山梨 | 0.7 | 石川 | △ 8.3 | 滋賀 | 20.5 | 愛知 | 9.6 | 福井 | 10.5 | 大阪 | 3.1 |
| 16 | 神奈川 | 5.8 | 広島 | 1.29 | 長野 | 1.7 | 宮崎 | 0.7 | 佐賀 | △ 8.4 | 三重 | 21.0 | 京都 | 9.6 | 徳島 | 10.8 | 愛知 | 3.2 |
| 17 | 島根 | 5.7 | 富山 | 1.29 | 山梨 | 1.7 | 岡山 | 0.8 | 奈良 | △ 8.4 | 京都 | 21.2 | 沖縄 | 9.7 | 奈良 | 11.0 | 千葉 | 3.2 |
| 18 | 長崎 | 5.7 | 愛媛 | 1.28 | 栃木 | 1.7 | 佐賀 | 0.8 | 福井 | △ 8.5 | 奈良 | 21.2 | 岐阜 | 9.9 | 愛媛 | 11.2 | 京都 | 3.2 |
| 19 | 埼玉 | 5.6 | 岡山 | 1.27 | 大阪 | 1.7 | 山口 | 0.9 | 熊本 | △ 8.6 | 福井 | 21.2 | 新潟 | 10.0 | 新潟 | 11.5 | 広島 | 3.2 |
| 20 | 千葉 | 5.6 | 岐阜 | 1.27 | 大分 | 1.8 | 栃木 | 0.9 | 栃木 | △ 8.9 | 愛媛 | 21.3 | 山口 | 10.1 | 千葉 | 11.5 | 佐賀 | 3.3 |
| 21 | 石川 | 5.6 | 山梨 | 1.26 | 岡山 | 1.8 | 大阪 | 0.9 | 岐阜 | △ 9.0 | 新潟 | 21.6 | 愛媛 | 10.1 | 京都 | 11.6 | 愛媛 | 3.3 |
| 22 | 香川 | 5.6 | 高知 | 1.25 | 京都 | 1.9 | 京都 | 0.9 | 三重 | △ 9.2 | 広島 | 21.7 | 広島 | 10.1 | 広島 | 11.7 | 長崎 | 3.3 |
| 23 | 大分 | 5.6 | 三重 | 1.24 | 宮城 | 1.9 | 富山 | 1.0 | 山梨 | △ 9.2 | 神奈川 | 21.9 | 茨城 | 10.1 | 鳥取 | 11.7 | 青森 | 3.3 |
| 24 | 山梨 | 5.4 | 和歌山 | 1.24 | 沖縄 | 2.0 | 鳥取 | 1.0 | 茨城 | △ 9.2 | 千葉 | 22.0 | 山梨 | 10.1 | 大阪 | 11.8 | 熊本 | 3.3 |
| 25 | 長野 | 5.4 | 兵庫 | 1.23 | 長崎 | 2.0 | 大分 | 1.0 | 静岡 | △ 9.3 | 栃木 | 22.0 | 奈良 | 10.2 | 岡山 | 11.9 | 徳島 | 3.4 |
| 26 | 三重 | 5.4 | 石川 | 1.23 | 香川 | 2.0 | 沖縄 | 1.0 | 鳥取 | △ 9.4 | 青森 | 22.2 | 大分 | 10.2 | 高知 | 12.0 | 山口 | 3.5 |
| 27 | 山口 | 5.4 | 福岡 | 1.22 | 愛知 | 2.0 | 長崎 | 1.0 | 長野 | △ 9.5 | 福岡 | 22.3 | 兵庫 | 10.3 | 香川 | 12.2 | 新潟 | 3.5 |
| 28 | 岐阜 | 5.3 | 愛知 | 1.22 | 群馬 | 2.0 | 岐阜 | 1.0 | 香川 | △ 9.7 | 高知 | 22.3 | 福島 | 10.3 | 長崎 | 12.3 | 岩手 | 3.5 |
| 29 | 京都 | 5.3 | 群馬 | 1.20 | 鹿児島 | 2.1 | 奈良 | 1.0 | 群馬 | △ 9.9 | 鳥取 | 22.4 | 高知 | 10.4 | 三重 | 12.4 | 埼玉 | 3.5 |
| 30 | 奈良 | 5.3 | 奈良 | 1.19 | 岐阜 | 2.1 | 徳島 | 1.1 | 鹿児島 | △ 10.2 | 東京 | 22.5 | 埼玉 | 10.4 | 福島 | 12.4 | 山形 | 3.6 |
| 31 | 群馬 | 5.2 | 静岡 | 1.19 | 兵庫 | 2.1 | 愛知 | 1.1 | 宮崎 | △ 10.2 | 福島 | 22.7 | 石川 | 10.5 | 栃木 | 12.6 | 栃木 | 3.6 |
| 32 | 富山 | 5.2 | 山形 | 1.17 | 宮崎 | 2.2 | 福島 | 1.1 | 大分 | △ 10.2 | 岡山 | 23.1 | 千葉 | 10.5 | 神奈川 | 12.7 | 香川 | 3.7 |
| 33 | 徳島 | 5.2 | 茨城 | 1.16 | 滋賀 | 2.2 | 神奈川 | 1.1 | 富山 | △ 10.4 | 大分 | 23.3 | 群馬 | 10.6 | 鹿児島 | 12.7 | 和歌山 | 3.8 |
| 34 | 愛媛 | 5.2 | 栃木 | 1.15 | 福島 | 2.2 | 広島 | 1.1 | 長崎 | △ 10.5 | 茨城 | 23.4 | 福井 | 10.7 | 宮崎 | 12.7 | 茨城 | 3.8 |
| 35 | 宮城 | 5.1 | 福島 | 1.15 | 新潟 | 2.2 | 和歌山 | 1.1 | 島根 | △ 10.8 | 沖縄 | 23.5 | 鳥取 | 10.7 | 福岡 | 12.8 | 群馬 | 3.8 |
| 36 | 茨城 | 5.1 | 大阪 | 1.14 | 青森 | 2.2 | 福岡 | 1.2 | 北海道 | △ 10.8 | 秋田 | 23.5 | 宮城 | 10.7 | 青森 | 13.0 | 兵庫 | 3.9 |
| 37 | 栃木 | 5.1 | 新潟 | 1.14 | 神奈川 | 2.2 | 茨城 | 1.2 | 愛媛 | △ 11.0 | 山梨 | 23.7 | 北海道 | 10.7 | 大分 | 13.1 | 島根 | 3.9 |
| 38 | 静岡 | 5.1 | 青森 | 1.14 | 広島 | 2.3 | 兵庫 | 1.3 | 福島 | △ 11.1 | 鹿児島 | 24.0 | 山形 | 10.9 | 茨城 | 13.3 | 福島 | 3.9 |
| 39 | 和歌山 | 5.1 | 埼玉 | 1.09 | 高知 | 2.3 | 新潟 | 1.3 | 新潟 | △ 11.1 | 島根 | 24.2 | 滋賀 | 11.0 | 岩手 | 13.5 | 北海道 | 3.9 |
| 40 | 福島 | 4.8 | 千葉 | 1.09 | 山形 | 2.3 | 香川 | 1.4 | 山口 | △ 11.5 | 群馬 | 24.4 | 岩手 | 11.0 | 山梨 | 13.6 | 福岡 | 4.0 |
| 41 | 新潟 | 4.8 | 岩手 | 1.09 | 北海道 | 2.3 | 青森 | 1.4 | 徳島 | △ 11.5 | 埼玉 | 24.5 | 岡山 | 11.2 | 東京 | 13.7 | 秋田 | 4.2 |
| 42 | 高知 | 4.8 | 神奈川 | 1.08 | 熊本 | 2.4 | 熊本 | 1.4 | 和歌山 | △ 11.6 | 岩手 | 24.5 | 鹿児島 | 11.4 | 沖縄 | 13.8 | 岐阜 | 4.2 |
| 43 | 山形 | 4.7 | 京都 | 1.05 | 福岡 | 2.4 | 群馬 | 1.5 | 山形 | △ 12.2 | 宮城 | 24.6 | 熊本 | 12.2 | 群馬 | 13.8 | 奈良 | 4.2 |
| 44 | 北海道 | 4.5 | 秋田 | 1.04 | 茨城 | 2.6 | 北海道 | 1.5 | 高知 | △ 12.8 | 長崎 | 25.2 | 宮崎 | 12.8 | 宮城 | 13.9 | 高知 | 4.2 |
| 45 | 青森 | 4.4 | 北海道 | 1.01 | 佐賀 | 2.7 | 高知 | 1.6 | 岩手 | △ 13.0 | 宮崎 | 25.5 | 長崎 | 13.0 | 熊本 | 13.9 | 岡山 | 4.5 |
| 46 | 岩手 | 4.3 | 宮城 | 1.00 | 和歌山 | 3.1 | 滋賀 | 1.7 | 青森 | △ 13.3 | 北海道 | 25.8 | 秋田 | 13.7 | 埼玉 | 14.1 | 滋賀 | 5.1 |
| 47 | 秋田 | 3.7 | 東京 | 0.96 | 奈良 | 3.3 | 山形 | 1.7 | 秋田 | △ 15.9 | 熊本 | 26.2 | 島根 | 14.0 | 北海道 | 15.2 | 山梨 | 6.0 |

2. 母子関係人口動態年次推移

(1) 都道府県別人口動態

令和6年(数)

| | 出生数 | (再掲) | 死亡数 | (再掲) | | 自然増加 | 死産数 | | | 周産期死亡数 | | | 婚姻件数 | 離婚件数 |
|-----|---------|---------|-----------|------------|---------------|----------|--------|-------|-------|--------|-------------|---------|---------|---------|
| | | 2500g未満 | | 乳児(1歳未満)死亡 | 新生児(生後4週未満)死亡 | | 総数 | 自然死産 | 人工死産 | 総数 | 妊娠満22週以後の死産 | 早期新生児死亡 | | |
| 全国 | 686,173 | 67,134 | 1,605,378 | 1,266 | 637 | -919,205 | 15,323 | 6,849 | 8,474 | 2,285 | 1,800 | 485 | 485,092 | 185,904 |
| 北海道 | 22,658 | 2,224 | 76,669 | 52 | 33 | -54,011 | 601 | 248 | 353 | 89 | 63 | 26 | 17,618 | 8,778 |
| 青森 | 5,099 | 459 | 20,511 | 11 | 7 | -15,412 | 116 | 48 | 68 | 17 | 10 | 7 | 3,313 | 1,752 |
| 岩手 | 4,896 | 497 | 19,677 | 8 | 3 | -14,781 | 123 | 55 | 68 | 17 | 15 | 2 | 3,284 | 1,449 |
| 宮城 | 11,242 | 1,130 | 29,004 | 21 | 7 | -17,762 | 283 | 123 | 160 | 29 | 23 | 6 | 8,157 | 3,177 |
| 秋田 | 3,282 | 323 | 17,421 | 3 | 1 | -14,139 | 79 | 46 | 33 | 14 | 14 | - | 2,247 | 1,043 |
| 山形 | 4,699 | 422 | 16,871 | 11 | 8 | -12,172 | 93 | 52 | 41 | 17 | 10 | 7 | 2,946 | 1,181 |
| 福島 | 8,216 | 768 | 27,338 | 18 | 9 | -19,122 | 191 | 87 | 104 | 32 | 26 | 6 | 5,495 | 2,600 |
| 茨城 | 13,976 | 1,407 | 38,942 | 36 | 17 | -24,966 | 335 | 145 | 190 | 53 | 41 | 12 | 9,414 | 4,176 |
| 栃木 | 9,262 | 966 | 25,557 | 16 | 8 | -16,295 | 208 | 89 | 119 | 33 | 25 | 8 | 6,537 | 2,748 |
| 群馬 | 9,334 | 976 | 27,251 | 19 | 14 | -17,917 | 233 | 101 | 132 | 36 | 24 | 12 | 6,246 | 2,783 |
| 埼玉 | 39,956 | 3,959 | 86,383 | 57 | 21 | -46,427 | 1,005 | 427 | 578 | 139 | 124 | 15 | 28,250 | 10,562 |
| 千葉 | 33,763 | 3,293 | 75,159 | 53 | 20 | -41,396 | 758 | 362 | 396 | 110 | 96 | 14 | 24,093 | 9,110 |
| 東京 | 84,207 | 8,044 | 140,329 | 113 | 53 | -56,122 | 1,938 | 762 | 1,176 | 230 | 191 | 39 | 76,441 | 20,424 |
| 神奈川 | 51,423 | 4,917 | 102,079 | 112 | 54 | -50,656 | 1,149 | 483 | 666 | 151 | 110 | 41 | 39,586 | 13,202 |
| 新潟 | 9,941 | 949 | 33,059 | 22 | 13 | -23,118 | 219 | 102 | 117 | 35 | 29 | 6 | 6,352 | 2,472 |
| 富山 | 5,078 | 459 | 15,184 | 6 | 5 | -10,106 | 78 | 33 | 45 | 14 | 10 | 4 | 3,324 | 1,096 |
| 石川 | 6,078 | 584 | 15,034 | 7 | 2 | -8,956 | 115 | 65 | 50 | 17 | 15 | 2 | 3,761 | 1,356 |
| 福井 | 4,383 | 422 | 10,510 | 3 | 2 | -6,127 | 95 | 48 | 47 | 10 | 8 | 2 | 2,584 | 913 |
| 山梨 | 4,153 | 464 | 11,206 | 7 | 3 | -7,053 | 101 | 43 | 58 | 25 | 23 | 2 | 2,781 | 1,167 |
| 長野 | 10,513 | 979 | 28,908 | 18 | 7 | -18,395 | 197 | 94 | 103 | 32 | 29 | 3 | 6,728 | 2,626 |
| 岐阜 | 9,831 | 976 | 26,392 | 21 | 10 | -16,561 | 201 | 99 | 102 | 41 | 35 | 6 | 6,263 | 2,625 |
| 静岡 | 17,439 | 1,792 | 49,100 | 17 | 11 | -31,661 | 304 | 156 | 148 | 55 | 46 | 9 | 12,316 | 4,902 |
| 愛知 | 45,514 | 4,562 | 82,618 | 90 | 49 | -37,104 | 933 | 447 | 486 | 147 | 111 | 36 | 32,250 | 11,109 |
| 三重 | 8,896 | 826 | 24,004 | 10 | 3 | -15,108 | 191 | 78 | 113 | 23 | 21 | 2 | 6,095 | 2,533 |
| 滋賀 | 8,795 | 862 | 15,523 | 19 | 15 | -6,728 | 184 | 99 | 85 | 45 | 31 | 14 | 5,304 | 1,901 |
| 京都 | 12,938 | 1,290 | 31,281 | 24 | 11 | -18,343 | 280 | 127 | 153 | 42 | 35 | 7 | 9,037 | 3,650 |
| 大阪 | 53,351 | 5,026 | 108,534 | 90 | 48 | -55,183 | 1,092 | 448 | 644 | 168 | 131 | 37 | 39,387 | 15,141 |
| 兵庫 | 30,535 | 3,077 | 67,956 | 64 | 41 | -37,421 | 618 | 321 | 297 | 119 | 89 | 30 | 19,676 | 8,262 |
| 奈良 | 6,697 | 667 | 17,379 | 22 | 7 | -10,682 | 145 | 70 | 75 | 28 | 22 | 6 | 3,856 | 1,857 |
| 和歌山 | 4,457 | 447 | 14,586 | 14 | 5 | -10,129 | 78 | 39 | 39 | 17 | 14 | 3 | 2,966 | 1,479 |
| 鳥取 | 3,092 | 311 | 8,032 | 5 | 3 | -4,940 | 71 | 34 | 37 | 9 | 7 | 2 | 1,738 | 781 |
| 島根 | 3,622 | 367 | 10,440 | 3 | 1 | -6,818 | 90 | 52 | 38 | 14 | 13 | 1 | 1,982 | 830 |
| 岡山 | 10,926 | 1,069 | 25,574 | 20 | 9 | -14,648 | 258 | 125 | 133 | 49 | 40 | 9 | 6,753 | 2,908 |
| 広島 | 15,765 | 1,592 | 35,599 | 37 | 18 | -19,834 | 350 | 162 | 188 | 51 | 34 | 17 | 10,099 | 4,099 |
| 山口 | 6,777 | 700 | 21,272 | 10 | 6 | -14,495 | 141 | 70 | 71 | 24 | 21 | 3 | 4,189 | 1,817 |
| 徳島 | 3,547 | 304 | 11,333 | 6 | 4 | -7,786 | 67 | 28 | 39 | 12 | 8 | 4 | 2,280 | 996 |
| 香川 | 5,059 | 425 | 13,778 | 10 | 7 | -8,719 | 98 | 35 | 63 | 19 | 13 | 6 | 3,327 | 1,440 |
| 愛媛 | 6,557 | 631 | 20,407 | 6 | 4 | -13,850 | 143 | 68 | 75 | 22 | 19 | 3 | 4,104 | 1,884 |
| 高知 | 3,108 | 303 | 11,439 | 7 | 5 | -8,331 | 71 | 33 | 38 | 13 | 9 | 4 | 2,071 | 1,074 |
| 福岡 | 32,280 | 3,264 | 62,933 | 78 | 40 | -30,653 | 735 | 312 | 423 | 128 | 100 | 28 | 21,033 | 8,927 |
| 佐賀 | 4,824 | 429 | 11,381 | 13 | 4 | -6,557 | 85 | 43 | 42 | 16 | 12 | 4 | 2,609 | 1,159 |
| 長崎 | 7,000 | 642 | 19,969 | 14 | 7 | -12,969 | 181 | 93 | 88 | 23 | 17 | 6 | 4,114 | 1,902 |
| 熊本 | 10,337 | 929 | 24,660 | 25 | 14 | -14,323 | 278 | 130 | 148 | 34 | 24 | 10 | 5,981 | 2,781 |
| 大分 | 5,957 | 515 | 16,789 | 11 | 6 | -10,832 | 142 | 62 | 80 | 16 | 12 | 4 | 3,608 | 1,736 |
| 宮崎 | 6,000 | 565 | 16,446 | 13 | 4 | -10,446 | 157 | 79 | 78 | 18 | 14 | 4 | 3,444 | 1,777 |
| 鹿児島 | 8,939 | 957 | 24,426 | 19 | 5 | -15,487 | 220 | 104 | 116 | 20 | 16 | 4 | 5,065 | 2,497 |
| 沖縄 | 11,753 | 1,363 | 15,458 | 23 | 12 | -3,705 | 283 | 117 | 166 | 30 | 19 | 11 | 6,388 | 3,222 |
| 外国 | 18 | 1 | 134 | 1 | - | -116 | 9 | 5 | 4 | 1 | 1 | - | . | . |
| 不詳 | . | . | 843 | 1 | 1 | . | 1 | - | 1 | 1 | - | 1 | . | . |

令和6年(率)

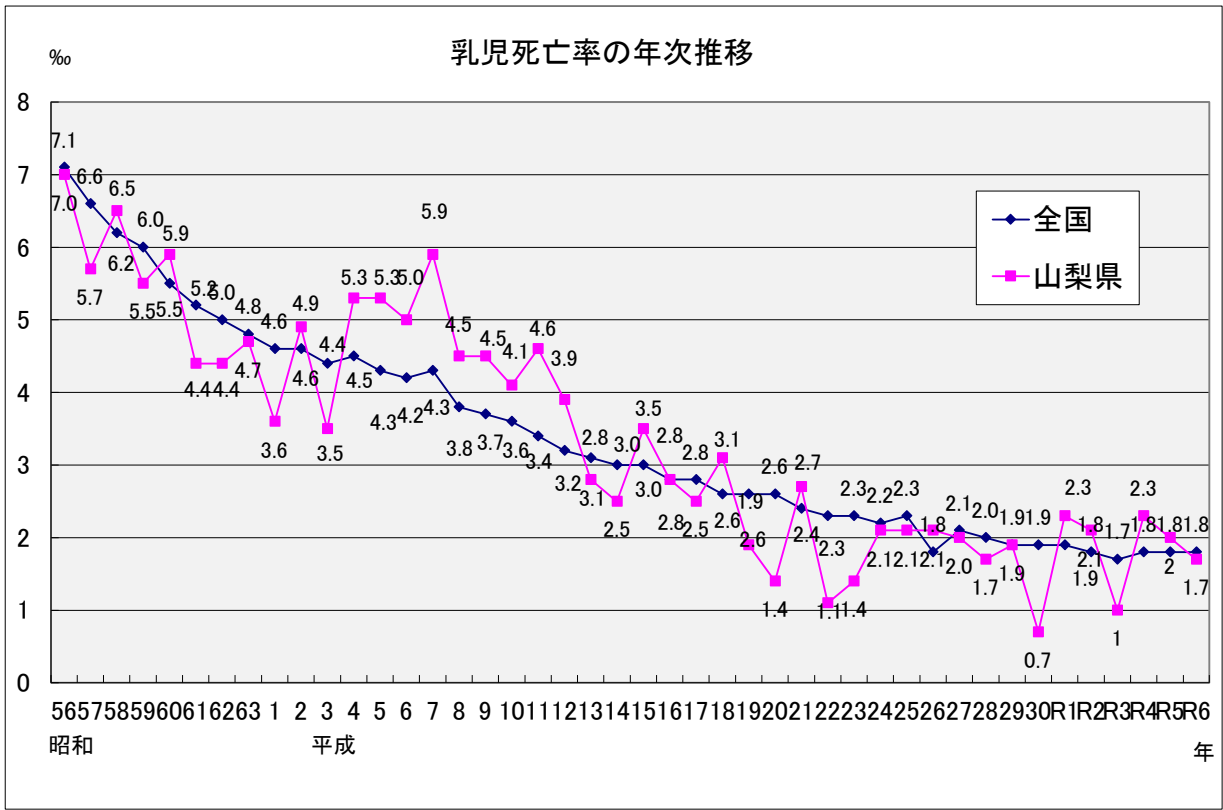
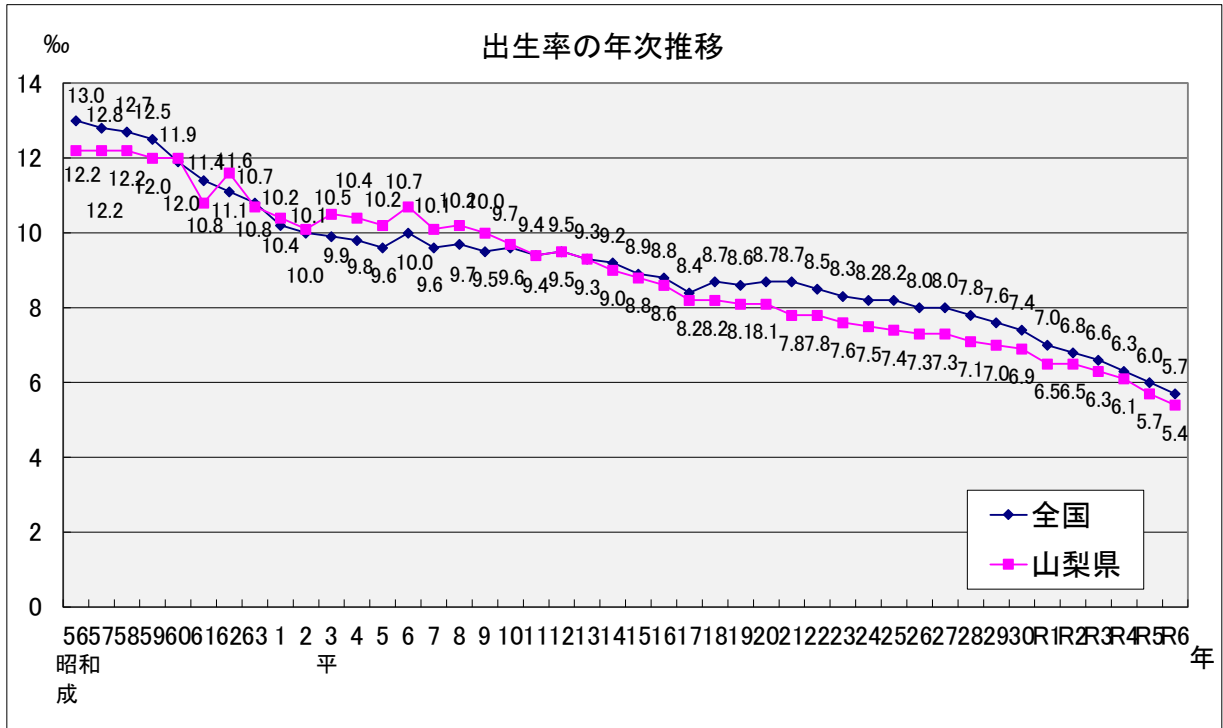
| | 出生率 | 死亡率 | 乳児 | 新生児 | 自然 | 死産率(出産千対) | | | 周産期死亡率 | | 婚姻率 | 離婚率 | 合計特殊 | |
|-----|--------|--------|--------|--------|--------|-----------|------|------|--------|-------|------|--------|--------|------|
| | | | 死亡率 | 死亡率 | 増加率 | 総数 | 自然死産 | 人工死産 | (出産千対) | 妊娠22週 | 早期新生 | (人口千対) | (人口千対) | 出生率 |
| | (人口千対) | (人口千対) | (出生千対) | (出生千対) | (人口千対) | | | | | 以後の死産 | 児死亡 | (出産千対) | (出生千対) | |
| 全国 | 5.7 | 13.3 | 1.8 | 0.9 | △ 7.6 | 21.8 | 9.8 | 12.1 | 3.3 | 2.6 | 0.7 | 4.0 | 1.55 | 1.15 |
| 北海道 | 4.5 | 15.4 | 2.3 | 1.5 | △ 10.8 | 25.8 | 10.7 | 15.2 | 3.9 | 2.8 | 1.1 | 3.5 | 1.76 | 1.01 |
| 青森 | 4.4 | 17.7 | 2.2 | 1.4 | △ 13.3 | 22.2 | 9.2 | 13.0 | 3.3 | 2.0 | 1.4 | 2.9 | 1.51 | 1.14 |
| 岩手 | 4.3 | 17.4 | 1.6 | 0.6 | △ 13.0 | 24.5 | 11.0 | 13.5 | 3.5 | 3.1 | 0.4 | 2.9 | 1.28 | 1.09 |
| 宮城 | 5.1 | 13.1 | 1.9 | 0.6 | △ 8.0 | 24.6 | 10.7 | 13.9 | 2.6 | 2.0 | 0.5 | 3.7 | 1.43 | 1.00 |
| 秋田 | 3.7 | 19.6 | 0.9 | 0.3 | △ 15.9 | 23.5 | 13.7 | 9.8 | 4.2 | 4.2 | - | 2.5 | 1.17 | 1.04 |
| 山形 | 4.7 | 16.9 | 2.3 | 1.7 | △ 12.2 | 19.4 | 10.9 | 8.6 | 3.6 | 2.1 | 1.5 | 2.9 | 1.18 | 1.17 |
| 福島 | 4.8 | 15.9 | 2.2 | 1.1 | △ 11.1 | 22.7 | 10.3 | 12.4 | 3.9 | 3.2 | 0.7 | 3.2 | 1.51 | 1.15 |
| 茨城 | 5.1 | 14.3 | 2.6 | 1.2 | △ 9.2 | 23.4 | 10.1 | 13.3 | 3.8 | 2.9 | 0.9 | 3.5 | 1.54 | 1.16 |
| 栃木 | 5.1 | 14.0 | 1.7 | 0.9 | △ 8.9 | 22.0 | 9.4 | 12.6 | 3.6 | 2.7 | 0.9 | 3.6 | 1.50 | 1.15 |
| 群馬 | 5.2 | 15.0 | 2.0 | 1.5 | △ 9.9 | 24.4 | 10.6 | 13.8 | 3.8 | 2.6 | 1.3 | 3.4 | 1.54 | 1.20 |
| 埼玉 | 5.6 | 12.2 | 1.4 | 0.5 | △ 6.6 | 24.5 | 10.4 | 14.1 | 3.5 | 3.1 | 0.4 | 4.0 | 1.49 | 1.09 |
| 千葉 | 5.6 | 12.4 | 1.6 | 0.6 | △ 6.8 | 22.0 | 10.5 | 11.5 | 3.2 | 2.8 | 0.4 | 4.0 | 1.50 | 1.09 |
| 東京 | 6.3 | 10.4 | 1.3 | 0.6 | △ 4.2 | 22.5 | 8.8 | 13.7 | 2.7 | 2.3 | 0.5 | 5.7 | 1.52 | 0.96 |
| 神奈川 | 5.8 | 11.4 | 2.2 | 1.1 | △ 5.7 | 21.9 | 9.2 | 12.7 | 2.9 | 2.1 | 0.8 | 4.4 | 1.48 | 1.08 |
| 新潟 | 4.8 | 15.9 | 2.2 | 1.3 | △ 11.1 | 21.6 | 10.0 | 11.5 | 3.5 | 2.9 | 0.6 | 3.1 | 1.19 | 1.14 |
| 富山 | 5.2 | 15.6 | 1.2 | 1.0 | △ 10.4 | 15.1 | 6.4 | 8.7 | 2.8 | 2.0 | 0.8 | 3.4 | 1.13 | 1.29 |
| 石川 | 5.6 | 13.9 | 1.2 | 0.3 | △ 8.3 | 18.6 | 10.5 | 8.1 | 2.8 | 2.5 | 0.3 | 3.5 | 1.26 | 1.23 |
| 福井 | 6.1 | 14.6 | 0.7 | 0.5 | △ 8.5 | 21.2 | 10.7 | 10.5 | 2.3 | 1.8 | 0.5 | 3.6 | 1.27 | 1.46 |
| 山梨 | 5.4 | 14.6 | 1.7 | 0.7 | △ 9.2 | 23.7 | 10.1 | 13.6 | 6.0 | 5.5 | 0.5 | 3.6 | 1.52 | 1.26 |
| 長野 | 5.4 | 14.9 | 1.7 | 0.7 | △ 9.5 | 18.4 | 8.8 | 9.6 | 3.0 | 2.8 | 0.3 | 3.5 | 1.35 | 1.30 |
| 岐阜 | 5.3 | 14.3 | 2.1 | 1.0 | △ 9.0 | 20.0 | 9.9 | 10.2 | 4.2 | 3.5 | 0.6 | 3.4 | 1.42 | 1.27 |
| 静岡 | 5.1 | 14.4 | 1.0 | 0.6 | △ 9.3 | 17.1 | 8.8 | 8.3 | 3.1 | 2.6 | 0.5 | 3.6 | 1.44 | 1.19 |
| 愛知 | 6.4 | 11.5 | 2.0 | 1.1 | △ 5.2 | 20.1 | 9.6 | 10.5 | 3.2 | 2.4 | 0.8 | 4.5 | 1.55 | 1.22 |
| 三重 | 5.4 | 14.6 | 1.1 | 0.3 | △ 9.2 | 21.0 | 8.6 | 12.4 | 2.6 | 2.4 | 0.2 | 3.7 | 1.54 | 1.24 |
| 滋賀 | 6.5 | 11.4 | 2.2 | 1.7 | △ 4.9 | 20.5 | 11.0 | 9.5 | 5.1 | 3.5 | 1.6 | 3.9 | 1.40 | 1.32 |
| 京都 | 5.3 | 12.8 | 1.9 | 0.9 | △ 7.5 | 21.2 | 9.6 | 11.6 | 3.2 | 2.7 | 0.5 | 3.7 | 1.50 | 1.05 |
| 大阪 | 6.3 | 12.8 | 1.7 | 0.9 | △ 6.5 | 20.1 | 8.2 | 11.8 | 3.1 | 2.4 | 0.7 | 4.7 | 1.79 | 1.14 |
| 兵庫 | 5.9 | 13.1 | 2.1 | 1.3 | △ 7.2 | 19.8 | 10.3 | 9.5 | 3.9 | 2.9 | 1.0 | 3.8 | 1.59 | 1.23 |
| 奈良 | 5.3 | 13.7 | 3.3 | 1.0 | △ 8.4 | 21.2 | 10.2 | 11.0 | 4.2 | 3.3 | 0.9 | 3.0 | 1.47 | 1.19 |
| 和歌山 | 5.1 | 16.7 | 3.1 | 1.1 | △ 11.6 | 17.2 | 8.6 | 8.6 | 3.8 | 3.1 | 0.7 | 3.4 | 1.70 | 1.24 |
| 鳥取 | 5.9 | 15.3 | 1.6 | 1.0 | △ 9.4 | 22.4 | 10.7 | 11.7 | 2.9 | 2.3 | 0.6 | 3.3 | 1.49 | 1.43 |
| 島根 | 5.7 | 16.5 | 0.8 | 0.3 | △ 10.8 | 24.2 | 14.0 | 10.2 | 3.9 | 3.6 | 0.3 | 3.1 | 1.32 | 1.43 |
| 岡山 | 6.1 | 14.2 | 1.8 | 0.8 | △ 8.2 | 23.1 | 11.2 | 11.9 | 4.5 | 3.6 | 0.8 | 3.8 | 1.62 | 1.27 |
| 広島 | 5.9 | 13.4 | 2.3 | 1.1 | △ 7.5 | 21.7 | 10.1 | 11.7 | 3.2 | 2.2 | 1.1 | 3.8 | 1.54 | 1.29 |
| 山口 | 5.4 | 16.9 | 1.5 | 0.9 | △ 11.5 | 20.4 | 10.1 | 10.3 | 3.5 | 3.1 | 0.4 | 3.3 | 1.44 | 1.36 |
| 徳島 | 5.2 | 16.7 | 1.7 | 1.1 | △ 11.5 | 18.5 | 7.7 | 10.8 | 3.4 | 2.3 | 1.1 | 3.4 | 1.47 | 1.32 |
| 香川 | 5.6 | 15.3 | 2.0 | 1.4 | △ 9.7 | 19.0 | 6.8 | 12.2 | 3.7 | 2.6 | 1.2 | 3.7 | 1.60 | 1.36 |
| 愛媛 | 5.2 | 16.2 | 0.9 | 0.6 | △ 11.0 | 21.3 | 10.1 | 11.2 | 3.3 | 2.9 | 0.5 | 3.3 | 1.50 | 1.28 |
| 高知 | 4.8 | 17.6 | 2.3 | 1.6 | △ 12.8 | 22.3 | 10.4 | 12.0 | 4.2 | 2.9 | 1.3 | 3.2 | 1.65 | 1.25 |
| 福岡 | 6.5 | 12.6 | 2.4 | 1.2 | △ 6.1 | 22.3 | 9.5 | 12.8 | 4.0 | 3.1 | 0.9 | 4.2 | 1.79 | 1.22 |
| 佐賀 | 6.2 | 14.6 | 2.7 | 0.8 | △ 8.4 | 17.3 | 8.8 | 8.6 | 3.3 | 2.5 | 0.8 | 3.4 | 1.49 | 1.41 |
| 長崎 | 5.7 | 16.1 | 2.0 | 1.0 | △ 10.5 | 25.2 | 13.0 | 12.3 | 3.3 | 2.4 | 0.9 | 3.3 | 1.54 | 1.39 |
| 熊本 | 6.2 | 14.8 | 2.4 | 1.4 | △ 8.6 | 26.2 | 12.2 | 13.9 | 3.3 | 2.3 | 1.0 | 3.6 | 1.67 | 1.39 |
| 大分 | 5.6 | 15.7 | 1.8 | 1.0 | △ 10.2 | 23.3 | 10.2 | 13.1 | 2.7 | 2.0 | 0.7 | 3.4 | 1.63 | 1.37 |
| 宮崎 | 5.9 | 16.1 | 2.2 | 0.7 | △ 10.2 | 25.5 | 12.8 | 12.7 | 3.0 | 2.3 | 0.7 | 3.4 | 1.74 | 1.43 |
| 鹿児島 | 5.9 | 16.1 | 2.1 | 0.6 | △ 10.2 | 24.0 | 11.4 | 12.7 | 2.2 | 1.8 | 0.4 | 3.3 | 1.65 | 1.38 |
| 沖縄 | 8.2 | 10.8 | 2.0 | 1.0 | △ 2.6 | 23.5 | 9.7 | 13.8 | 2.5 | 1.6 | 0.9 | 4.4 | 2.24 | 1.54 |
| 外国 | . | . | . | . | . | . | . | . | . | . | . | . | . | . |
| 不詳 | . | . | . | . | . | . | . | . | . | . | . | . | . | . |

(2) 年次推移

| 年次 | | 21 | 22 | 23 | 24 | 25 | 26 | 27 | 28 | 29 | 30 | R1 | R2 | R3 | R4 | R5 | R6 |
|---------------------|------|------------------------------|----------------|----------------|----------------|----------------|----------------|----------------|----------------|----------------|----------------|----------------|----------------|----------------|----------------|----------------|----------------|
| 出生率 | 人口千対 | 山梨 (実数) 7.8 (6,621) | 7.8 (6,651) | 7.6 (6,412) | 7.5 (6,336) | 7.4 (6,198) | 7.3 (6,063) | 7.3 (5,987) | 7.1 (5,819) | 7.0 (5,705) | 6.9 (5,556) | 6.5 (5,193) | 6.5 (5,184) | 6.3 (4,966) | 6.1 (4,759) | 5.7 (4,397) | 5.4 (4,153) |
| | 全国 | 8.7 | 8.5 | 8.3 | 8.2 | 8.2 | 8.0 | 8.0 | 7.8 | 7.6 | 7.4 | 7.0 | 6.8 | 6.6 | 6.3 | 6.0 | 5.7 |
| 乳児死亡率 | 出生千対 | 山梨 (実数) 2.7 (18) | 1.1 (7) | 1.4 (9) | 2.1 (13) | 2.3 (14) | 1.8 (11) | 2 (12) | 1.7 (10) | 1.9 (11) | 0.7 (4) | 2.3 (12) | 2.1 (11) | 1.0 (5) | 2.3 (11) | 2.0 (9) | 1.7 (7) |
| | 全国 | 2.4 | 2.3 | 2.3 | 2.2 | 2.1 | 2.1 | 2.1 | 2.0 | 1.9 | 1.9 | 1.9 | 1.8 | 1.7 | 1.8 | 1.8 | 1.8 |
| 新生児死亡率 | 出生千対 | 山梨 (実数) 1.7 (11) | 0.3 (2) | 0.3 (2) | 0.6 (4) | 1.5 (9) | 0.5 (3) | 0.7 (4) | 0.7 (4) | 1.1 (6) | 0.4 (2) | 1.0 (5) | 1.4 (7) | 0.6 (3) | 0.8 (4) | 1.1 (5) | 0.7 (3) |
| | 全国 | 1.2 | 1.1 | 1.1 | 1.0 | 1.0 | 0.9 | 0.9 | 0.9 | 0.9 | 0.9 | 0.9 | 0.8 | 0.8 | 0.8 | 0.8 | 0.9 |
| 周産期死亡率 | 出産千対 | 山梨 (実数) 4.4 (29) | 4.2 (28) | 4.5 (29) | 3.6 (23) | 4.2 (26) | 3.3 (20) | 2.8 (17) | 2.6 (15) | 4.2 (24) | 1.8 (10) | 3.5 (18) | 4.6 (24) | 2.6 (13) | 3.1 (15) | 4.3 (19) | 6.0 (25) |
| | 全国 | 4.2 | 4.2 | 4.1 | 4.0 | 3.7 | 3.7 | 3.7 | 3.6 | 3.5 | 3.3 | 3.4 | 3.2 | 3.4 | 3.3 | 3.3 | 3.3 |
| 死産率 | 出産千対 | 山梨 (実数) 24.9 (162) | 23.6 (161) | 23.9 (157) | 22.8 (148) | 20.4 (129) | 23.0 (143) | 22.4 (137) | 17.1 (101) | 21.6 (126) | 25.4 (145) | 17.6 (93) | 19.5 (103) | 13.5 (68) | 16.7 (81) | 20.9 (94) | 23.7 (101) |
| | 全国 | 24.6 | 24.2 | 23.9 | 23.4 | 22.9 | 22.9 | 22.9 | 21.0 | 21.1 | 20.9 | 22.0 | 20.1 | 19.7 | 19.3 | 20.9 | 21.8 |
| 合計特殊出生率 | 山梨 | 1.31 | 1.46 | 1.41 | 1.43 | 1.44 | 1.43 | 1.51 | 1.51 | 1.5 | 1.53 | 1.44 | 1.48 | 1.43 | 1.4 | 1.32 | 1.26 |
| | 全国 | 1.37 | 1.39 | 1.39 | 1.41 | 1.43 | 1.42 | 1.45 | 1.44 | 1.43 | 1.42 | 1.36 | 1.33 | 1.3 | 1.26 | 1.2 | 1.15 |
| 山梨県総人口 (10月1日現在) | | 869,132 | 863,075 | 857,690 | 851,681 | 845,956 | 840,139 | 823,723 | 829,884 | 823,580 | 818,391 | 812,056 | 809,974 | 789,000 | 785,261 | 776,000 | 769,000 |

注) ・周産期死亡率の死産分については、平成6年以前は妊娠満28週以後の死産だが、平成7年以後は妊娠満22週以後の死産である。

・平成17年及び平成22年度の「山梨県総人口」は、国勢調査に基づく、国の公表数字を計上。



(3) 市町村・保健所別人口動態

令和6年

| | (再掲) | | (再掲) | | 死産数 | | 周産期死亡 | | | 婚姻 件数 | 離婚 件数 | |
|----------|-------|-------------|--------|-----------|------------|------|-------|----|----------------------|----------|----------|--------------|
| | 出生数 | 2500g 未満 | 死亡数 | 乳児 死亡数 | 新生児 死亡数 | 自然死産 | 人工死産 | 総数 | 妊娠満22週 以後の 死産数 | | | 早期新生児 死亡数 |
| 山梨県 | 4,153 | 464 | 11,206 | 7 | 3 | 43 | 58 | 25 | 23 | 2 | 2,781 | 1,167 |
| 市部計 | 3,556 | 380 | 9,469 | 6 | 3 | 38 | 50 | 23 | 21 | 2 | 2,347 | 1,014 |
| 郡部計 | 597 | 84 | 1,737 | 1 | - | 5 | 8 | 2 | 2 | - | 434 | 153 |
| 甲府市保健所 | 1,047 | 108 | 2,573 | 1 | - | 13 | 13 | 8 | 8 | - | 772 | 280 |
| 中北保健所 | 1,567 | 171 | 3,314 | 4 | 3 | 11 | 23 | 10 | 8 | 2 | 932 | 453 |
| 峡東保健所 | 650 | 69 | 1,987 | - | - | 8 | 6 | 2 | 2 | - | 422 | 180 |
| 峡南保健所 | 126 | 21 | 958 | - | - | 2 | - | - | - | - | 103 | 50 |
| 富士・東部保健所 | 763 | 95 | 2,374 | 2 | - | 9 | 16 | 5 | 5 | - | 552 | 204 |
| 甲府市 | 1,047 | 108 | 2,573 | 1 | - | 13 | 13 | 8 | 8 | - | 772 | 280 |
| 韮崎市 | 114 | 22 | 385 | - | - | 2 | 1 | 2 | 2 | - | 95 | 36 |
| 南アルプス市 | 454 | 47 | 815 | 3 | 2 | 2 | 4 | 3 | 2 | 1 | 204 | 116 |
| 北杜市 | 159 | 14 | 773 | 1 | 1 | - | 2 | 1 | - | 1 | 83 | 48 |
| 甲斐市 | 526 | 55 | 855 | - | - | 4 | 11 | 1 | 1 | - | 316 | 167 |
| 中央市 | 141 | 12 | 290 | - | - | 1 | 2 | 1 | 1 | - | 121 | 41 |
| 昭和町 | 173 | 21 | 196 | - | - | 2 | 3 | 2 | 2 | - | 113 | 45 |
| 山梨市 | 147 | 11 | 551 | - | - | 5 | 2 | 1 | 1 | - | 87 | 40 |
| 笛吹市 | 412 | 46 | 922 | - | - | 3 | 4 | 1 | 1 | - | 255 | 108 |
| 甲州市 | 91 | 12 | 514 | - | - | - | - | - | - | - | 80 | 32 |
| 市川三郷町 | 46 | 7 | 270 | - | - | 1 | - | - | - | - | 33 | 18 |
| 早川町 | 2 | - | 23 | - | - | - | - | - | - | - | 2 | 2 |
| 身延町 | 14 | 3 | 283 | - | - | - | - | - | - | - | 14 | 3 |
| 南部町 | 19 | 5 | 132 | - | - | 1 | - | - | - | - | 8 | 7 |
| 富士川町 | 45 | 6 | 250 | - | - | - | - | - | - | - | 46 | 20 |
| 富士吉田市 | 223 | 24 | 659 | - | - | 4 | 2 | 2 | 2 | - | 161 | 70 |
| 都留市 | 140 | 18 | 410 | 1 | - | 2 | 4 | 1 | 1 | - | 72 | 24 |
| 大月市 | 45 | 5 | 379 | - | - | 1 | 3 | 1 | 1 | - | 54 | 32 |
| 上野原市 | 57 | 6 | 343 | - | - | 1 | 2 | 1 | 1 | - | 47 | 20 |
| 道志村 | 7 | - | 21 | - | - | - | - | - | - | - | 5 | 3 |
| 西桂町 | 14 | 1 | 51 | - | - | - | 2 | - | - | - | 6 | 3 |
| 忍野村 | 68 | 9 | 96 | - | - | - | 2 | - | - | - | 83 | 10 |
| 山中湖村 | 29 | 5 | 71 | - | - | - | - | - | - | - | 15 | 11 |
| 鳴沢村 | 11 | 3 | 47 | - | - | - | - | - | - | - | 4 | 4 |
| 富士河口湖町 | 163 | 24 | 273 | - | - | 1 | 1 | - | - | - | 99 | 26 |
| 小菅村 | 4 | - | 10 | 1 | - | - | - | - | - | - | 3 | 1 |
| 丹波山村 | 2 | - | 14 | - | - | - | - | - | - | - | 3 | - |

※甲府市は平成31年4月1日から中核市となり、保健所を設置した。

※中北保健所峡北支所は令和2年4月1日から中北保健福祉事務所(中北保健所)に統合された。

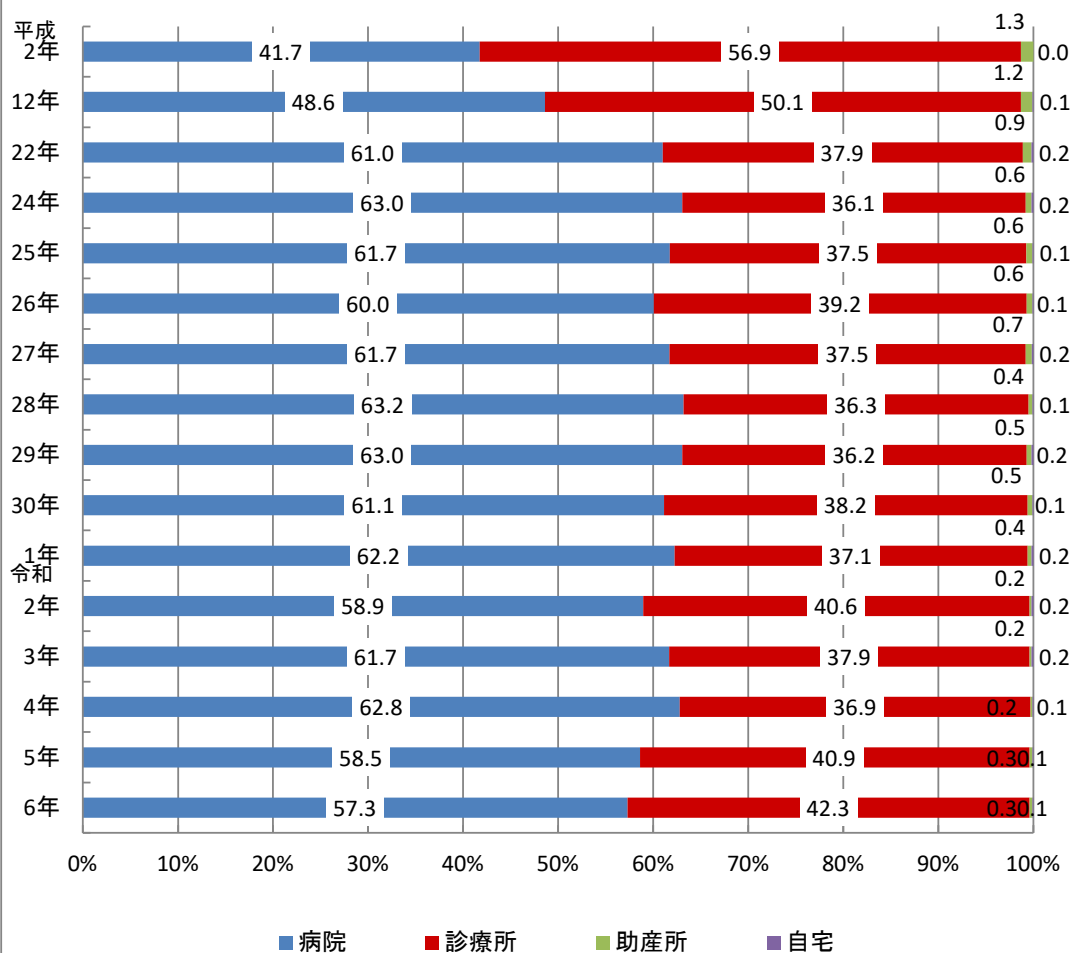
3. 出生

① 施設別保健所別出生状況

令和6年

| 区分 | 施設 | | | | | | 施設(%) | | | | |
|-------|-------|-------|-------|-----|-----|----|-------|------|-----|-----|------|
| | 保健所名 | 総数 | 病院 | 診療所 | 助産所 | 自宅 | その他 | 病院 | 診療所 | 助産所 | 自宅 |
| 総数 | 4,153 | 2,379 | 1,756 | 13 | 3 | 2 | 57.3 | 42.3 | 0.3 | 0.1 | 0.05 |
| 甲府市 | 1,047 | 531 | 514 | 1 | - | 1 | 50.7 | 49.1 | 0.1 | 0 | 0.1 |
| 中北 | 1,567 | 821 | 740 | 4 | 2 | - | 52.4 | 47.2 | 0.3 | 0.1 | - |
| 峡東 | 650 | 283 | 367 | - | - | - | 43.5 | 56.5 | 0 | 0 | - |
| 峡南 | 126 | 63 | 62 | - | 1 | - | 50 | 49.2 | 0 | 0.8 | - |
| 富士・東部 | 763 | 681 | 73 | 8 | - | 1 | 89.3 | 9.6 | 1 | 0 | 0.1 |

施設別出生状況年次推移

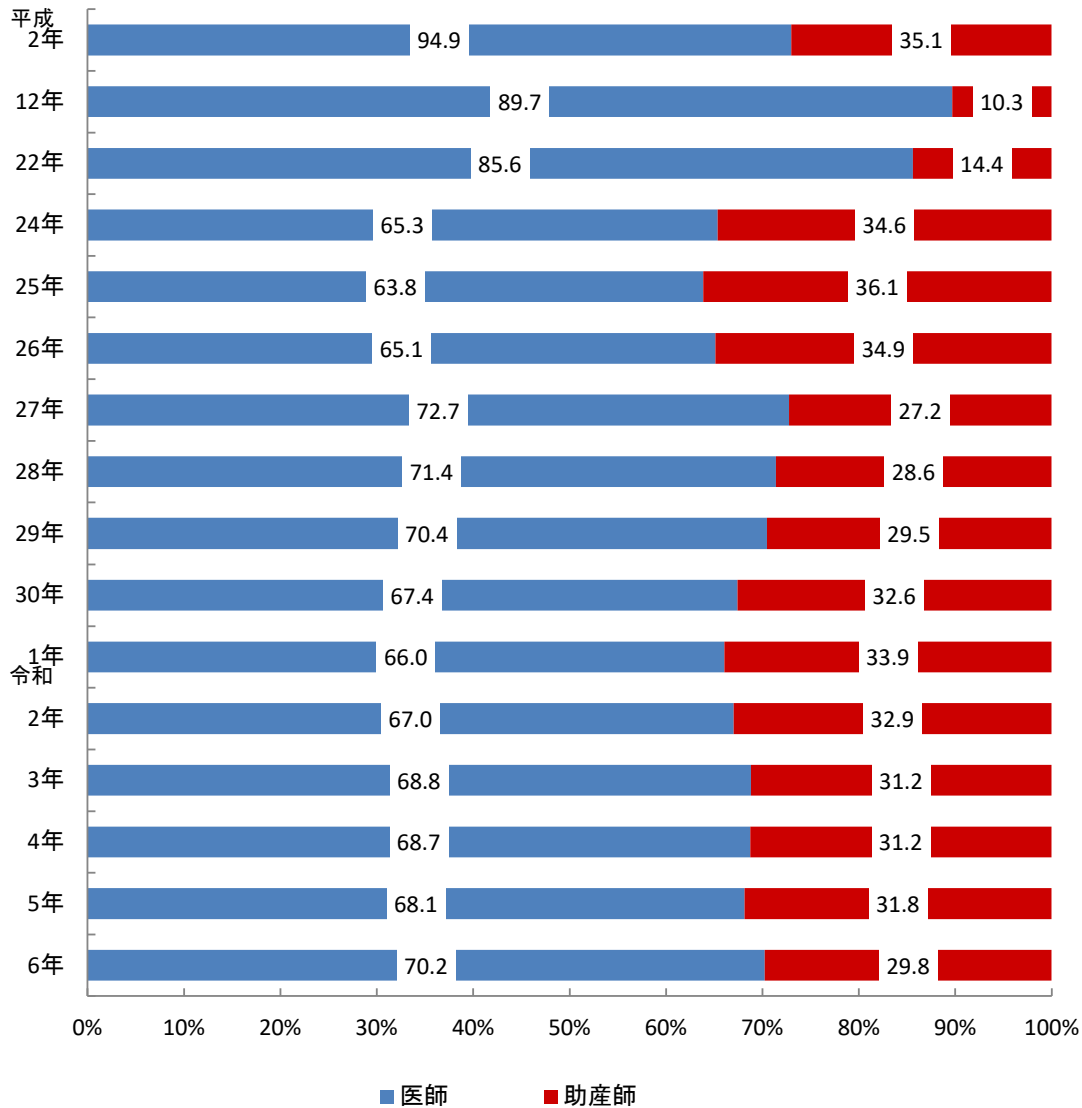


②立会者別出生状況

令和6年

| 区分 | 立 会 者 | | | | 立 会 者 (%) | | |
|-------|-------|-------|-------|-----|-----------|------|------|
| | 総数 | 医師 | 助産師 | その他 | 医師 | 助産師 | その他 |
| 総 数 | 4,153 | 2,916 | 1,236 | 1 | 70.2 | 29.8 | 0.02 |
| 甲 府 市 | 1,047 | 858 | 189 | - | 81.9 | 18.1 | - |
| 中 北 | 1,567 | 1,266 | 301 | - | 80.8 | 19.2 | - |
| 峡 東 | 650 | 351 | 299 | - | 54.0 | 46.0 | - |
| 峡 南 | 126 | 96 | 30 | - | 76.2 | 23.8 | - |
| 富士・東部 | 763 | 345 | 417 | 1 | 45.2 | 54.7 | 0.13 |

立会者別出生状況年次推移

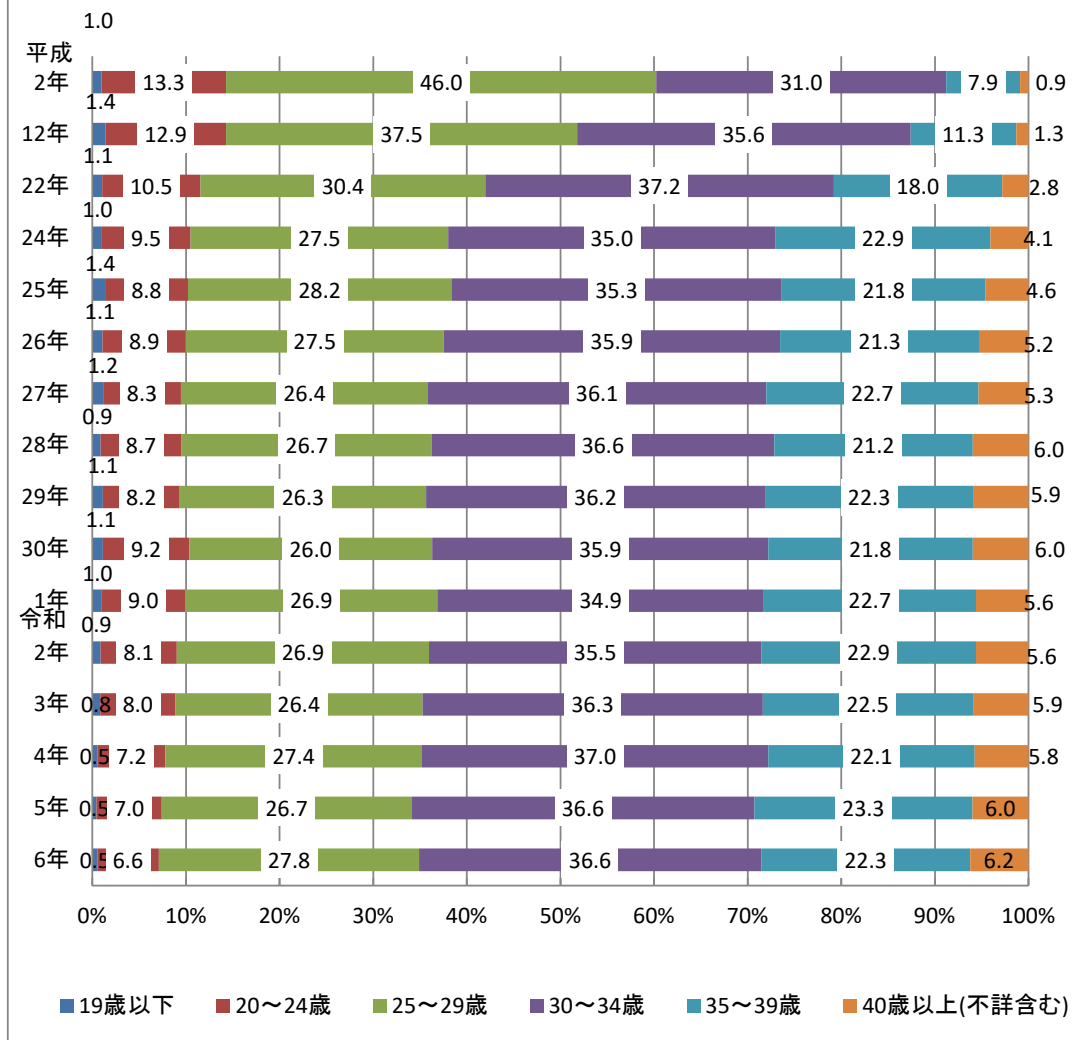


③母の年齢階級別保健所別出生状況

令和6年

| 区分 保健所名 | 母の年齢階級 | | | | | | | 母の年齢階級 (%) | | | | | |
|------------|--------|-----------|------------|------------|------------|------------|-----------|------------|------------|------------|------------|------------|-----------|
| | 総数 | 19歳 以下 | 20～ 24歳 | 25～ 29歳 | 30～ 34歳 | 35～ 39歳 | 40歳 以上 | 19歳 以下 | 20～ 24歳 | 25～ 29歳 | 30～ 34歳 | 35～ 39歳 | 40歳 以上 |
| 総数 | 4,153 | 22 | 273 | 1,154 | 1,518 | 927 | 259 | 0.5 | 6.6 | 27.8 | 36.6 | 22.3 | 6.2 |
| 甲府市 | 1,047 | 5 | 67 | 295 | 368 | 239 | 73 | 0.5 | 6.4 | 28.2 | 35.1 | 22.8 | 7.0 |
| 中北 | 1,567 | 5 | 105 | 426 | 600 | 341 | 90 | 0.3 | 6.7 | 27.2 | 38.3 | 21.8 | 5.7 |
| 峡東 | 650 | 6 | 42 | 184 | 221 | 149 | 48 | 0.9 | 6.5 | 28.3 | 34.0 | 22.9 | 7.4 |
| 峡南 | 126 | 3 | 10 | 29 | 48 | 27 | 9 | 2.4 | 7.9 | 23.0 | 38.1 | 21.4 | 7.1 |
| 富士・東部 | 763 | 3 | 49 | 220 | 281 | 171 | 39 | 0.4 | 6.4 | 28.8 | 36.8 | 22.4 | 5.1 |

母の年齢階級別出生割合の年次推移

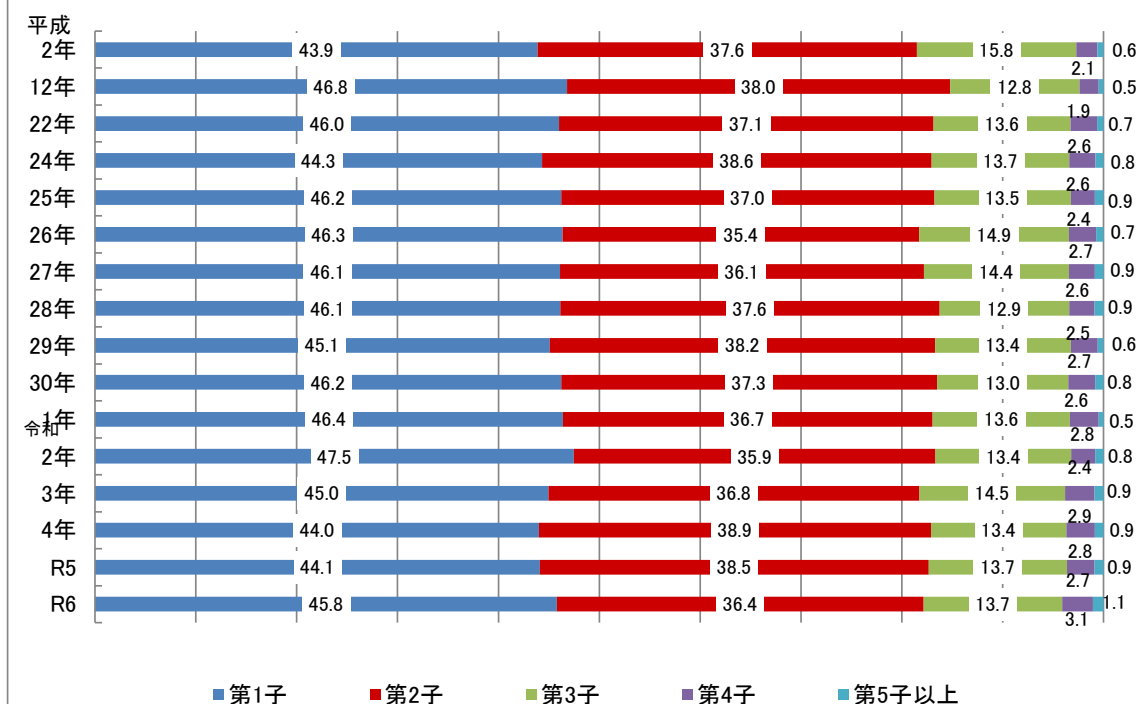


④ 出生順位別保健所出生状況

令和6年

| 区分 保健所名 | 出生順位 | | | | | | 出生順位 (%) | | | | |
|------------|-------|-------|-------|-----|-----|-------|----------|------|------|-----|-------|
| | 総数 | 第1子 | 第2子 | 第3子 | 第4子 | 第5子以上 | 第1子 | 第2子 | 第3子 | 第4子 | 第5子以上 |
| 総数 | 4,153 | 1,902 | 1,510 | 570 | 127 | 44 | 45.8 | 36.4 | 13.7 | 3.1 | 1.1 |
| 甲府市 | 1,047 | 522 | 368 | 121 | 28 | 8 | 49.9 | 35.1 | 11.6 | 2.7 | 0.8 |
| 中北 | 1,567 | 706 | 577 | 213 | 51 | 20 | 45.1 | 36.8 | 13.6 | 3.3 | 1.3 |
| 峡東 | 650 | 280 | 234 | 103 | 21 | 12 | 43.1 | 36.0 | 15.8 | 3.2 | 1.8 |
| 峡南 | 126 | 53 | 50 | 16 | 6 | 1 | 42.1 | 39.7 | 12.7 | 4.8 | 0.8 |
| 富士・東部 | 763 | 341 | 281 | 117 | 21 | 3 | 44.7 | 36.8 | 15.3 | 2.8 | 0.4 |

出生順位別出生割合の年次推移



⑤ 父母の国籍別にみた出生数

| | 総数 | 父母とも日本 | 父母の一方が外国 |
|--------|---------|--------|----------|
| 山梨 (%) | 4,153 | 4,073 | 80 |
| | | 98.1 | 1.9 |
| 全国 (%) | 686,173 | 98.0 | 2.0 |

| 父日本・母外国 | 韓国・朝鮮 | 中国 | フィリピン | タイ | 米国 | 英国 | ブラジル | ペルー | その他の国 |
|---------|-------|----|-------|----|----|----|------|-----|-------|
| 47 | 2 | 14 | 9 | 2 | - | - | 8 | 2 | 10 |
| 母日本・父外国 | 韓国・朝鮮 | 中国 | フィリピン | タイ | 米国 | 英国 | ブラジル | ペルー | その他の国 |
| 33 | 9 | 4 | 5 | - | 4 | 1 | 1 | 1 | 8 |

4. 低出生体重児

令和6年

(1) 年次別低出生体重児数及び割合

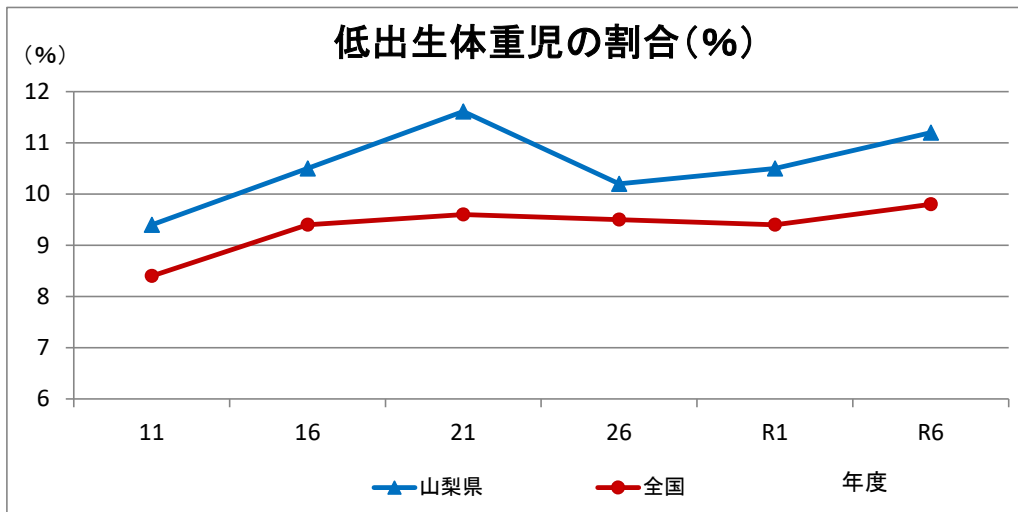
| 年次 | 7 | 12 | 17 | 22 | 27 | 28 | 29 | 30 | R1 | R2 | R3 | R4 | R5 | R6 |
|---------|-----|-----|-----|------|------|------|-----|------|------|------|-----|------|------|------|
| 低出生体重児数 | 703 | 819 | 784 | 745 | 615 | 595 | 557 | 573 | 544 | 553 | 485 | 532 | 478 | 464 |
| (%) | 7.9 | 9.8 | 9.6 | 11.2 | 10.3 | 10.2 | 9.8 | 10.3 | 10.5 | 10.7 | 9.8 | 11.2 | 10.9 | 11.2 |
| 全国(%) | 7.5 | 8.6 | 9.5 | 9.6 | 9.5 | 9.4 | 9.4 | 9.4 | 9.4 | 9.2 | 9.4 | 9.4 | 9.6 | 9.8 |

(2) 年次別平均体重(kg)

| 年次 | 7 | 12 | 17 | 22 | 27 | 28 | 29 | 30 | R1 | R2 | R3 | R4 | R5 | R6 |
|-----|------|------|------|------|------|------|------|------|------|------|------|------|------|------|
| 山梨県 | 3.05 | 3.00 | 2.98 | 2.97 | 2.98 | 2.98 | 2.99 | 2.99 | 2.99 | 2.98 | 2.98 | 2.97 | 3.01 | 2.97 |
| 全国 | 3.07 | 3.03 | 3.01 | 3.00 | 3.00 | 3.00 | 3.00 | 3.00 | 3.00 | 3.01 | 3.00 | 3.00 | 3.04 | 3.00 |

(3) 出生体重別保健所別出生状況

| 区分 | | 出生体重 | | | | | | | | | | | | |
|-------|-------|-------|-------|---------|---------|---------|---------|---------|---------|---------|---------|----|---|---|
| | | 総数 | 1kg未満 | 1.0~1.4 | 1.5~1.9 | 2.0~2.4 | 2.5~2.9 | 3.0~3.4 | 3.5~3.9 | 4.0~4.4 | 4.5kg以上 | 不詳 | | |
| 総数 | 数 | 4,153 | 10 | 19 | 65 | 370 | 1,684 | 1,643 | 332 | 28 | 2 | - | - | - |
| | % | | 0.2 | 0.5 | 1.6 | 8.9 | 40.5 | 39.6 | 8.0 | 0.7 | 0.05 | - | - | - |
| 甲府市 | 1,047 | 0 | 3 | 14 | 91 | 415 | 422 | 95 | 7 | - | - | - | - | - |
| 中北 | 1,567 | 3 | 11 | 28 | 129 | 625 | 633 | 123 | 14 | 1 | - | - | - | - |
| 峡東 | 650 | 1 | - | 10 | 58 | 264 | 255 | 57 | 4 | 1 | - | - | - | - |
| 峡南 | 126 | 2 | 1 | 4 | 14 | 51 | 47 | 6 | 1 | - | - | - | - | - |
| 富士・東部 | 763 | 4 | 4 | 9 | 78 | 329 | 286 | 51 | 2 | - | - | - | - | - |



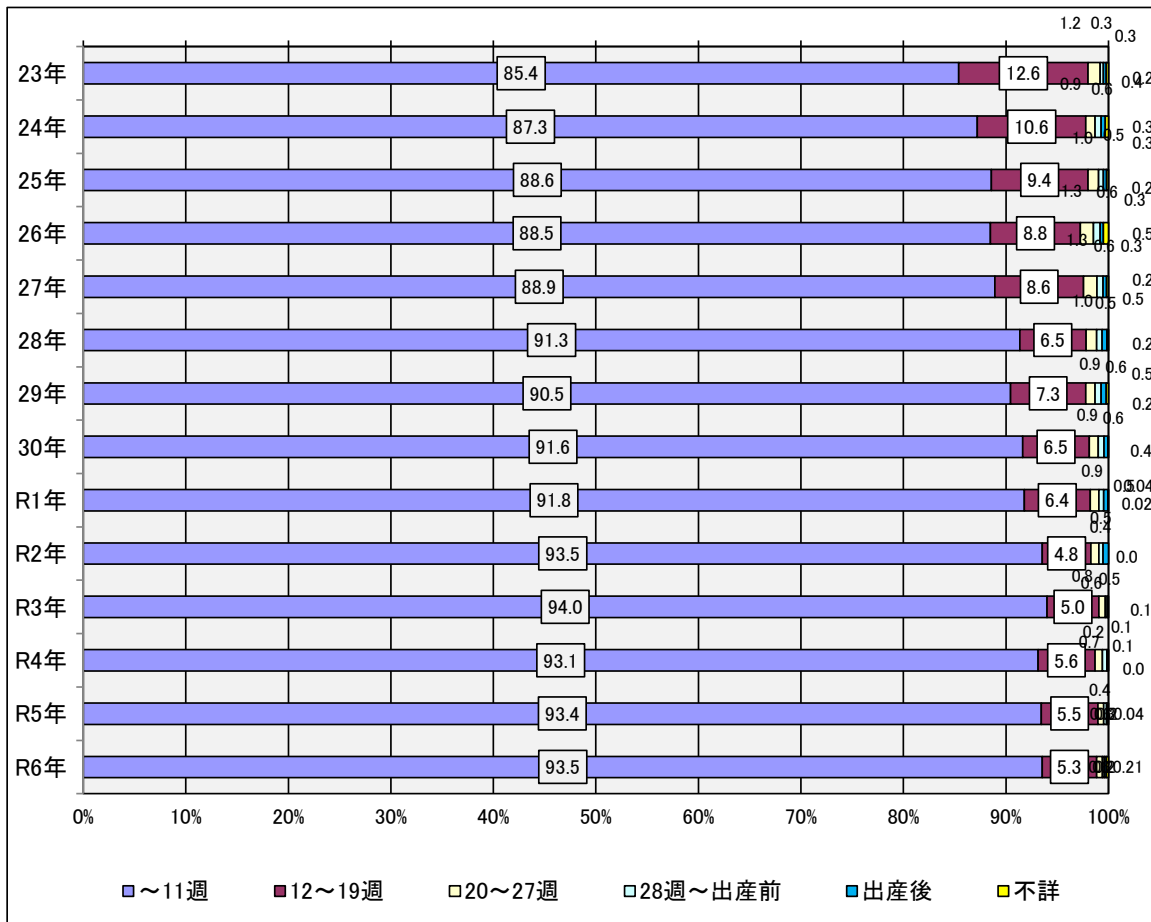
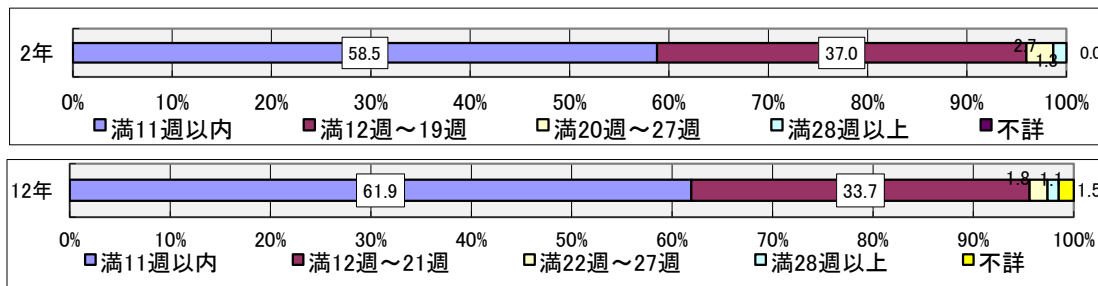
5. 妊娠届出状況

(1) 保健所別妊娠週数別届出状況

令和6年

| 区分 保健所名 | 妊娠届出数 | | | | | | | 妊娠届出率 | | | | | |
|------------|-------|-------|-------|-------|-------------|-----|----|-------|-------|-------|-------------|-----|------|
| | 総数 | ～11週 | 12～19 | 20～27 | 28週～ 出生前 | 出産後 | 不詳 | ～11週 | 12～19 | 20～27 | 28週～ 出生前 | 出産後 | 不詳 |
| 総数 | 4,344 | 4,063 | 231 | 24 | 9 | 8 | 9 | 93.5 | 5.3 | 0.6 | 0.2 | 0.2 | 0.21 |
| 甲府市 | 1,072 | 993 | 64 | 10 | 2 | 3 | - | 92.6 | 6.0 | 0.9 | 0.2 | 0.3 | - |
| 中北 | 1,582 | 1,508 | 63 | 6 | 4 | - | 1 | 95.3 | 4.0 | 0.4 | 0.3 | - | 0.1 |
| 峡東 | 680 | 647 | 26 | 3 | 2 | 2 | - | 95.1 | 3.8 | 0.4 | 0.3 | 0.3 | - |
| 峡南 | 146 | 134 | 10 | 2 | - | - | - | 91.8 | 6.8 | 1.4 | - | - | - |
| 富士・東部 | 864 | 781 | 68 | 3 | 1 | 3 | 8 | 90.4 | 7.9 | 0.3 | 0.1 | 0.3 | 0.9 |

(2) 妊娠週(月)数別届出の推移



6.乳児死亡

①生存期間別保健所別乳児死亡

令和6年

| 区分 保健所名 | 乳児 死亡 | 乳児死亡率 (出生千対) | 生 存 期 間 | | | | |
|------------|----------|-----------------|---------|---------------|---------------|---------------|--------------|
| | | | 1週間未満 | 1週間～ 3か月未満 | 3か月～ 6か月未満 | 6か月～ 9か月未満 | 9か月～ 1年未満 |
| 総 数 | 7 | 1.7 | 2 | 3 | - | 1 | 1 |
| 甲 府 市 | 1 | 1.0 | - | 1 | - | - | - |
| 中 北 | 4 | 2.6 | 2 | 1 | - | 1 | - |
| 峡 東 | - | - | - | - | - | - | - |
| 峡 南 | - | - | - | - | - | - | - |
| 富士・東部 | 2 | 2.6 | - | 1 | - | - | 1 |

②死因別、年次別乳児死亡

| 死 因 | H28 | H29 | H30 | R1 | R2 | R3 | R4 | R5 | R6 |
|-----------------|-----|-----|-----|----|----|----|----|----|----|
| 腸管感染症 | - | - | - | - | - | - | - | - | - |
| 敗血症 | - | - | - | - | - | - | - | - | 1 |
| 麻疹 | - | - | - | - | - | - | - | - | - |
| ウイルス肝炎 | - | - | - | - | - | - | - | - | - |
| その他の感染症及び寄生虫症 | - | - | - | - | - | - | - | - | - |
| 悪性新生物 | - | - | - | - | - | - | - | - | - |
| その他の新生物 | - | - | - | - | - | - | - | - | - |
| 栄養失調及びその他の栄養欠乏症 | - | - | - | - | - | - | - | - | - |
| 代謝障害 | - | - | - | - | - | - | - | - | - |
| 髄膜炎 | - | - | - | - | - | - | - | - | - |
| 脊髄性筋萎縮症及び関連症候群 | - | - | - | - | - | - | - | - | - |
| 脳性麻痺 | - | - | - | - | - | - | - | - | - |
| 心疾患(高血圧性除く) | 1 | 1 | - | - | - | - | 1 | - | - |
| 脳血管疾患 | - | - | - | - | - | - | - | - | - |
| インフルエンザ | - | - | - | - | - | - | - | - | - |
| 肺炎 | - | - | - | - | - | - | - | - | - |
| 喘息 | - | - | - | - | - | - | - | - | - |
| ヘルニア及び腸閉塞 | - | - | - | - | - | - | - | - | - |
| 肝疾患 | - | - | - | - | - | - | 1 | - | - |
| 腎不全 | - | - | - | - | - | - | - | - | - |
| 周産期に発生した病態 | 4 | 4 | 1 | 4 | 2 | - | 3 | 2 | 1 |
| 先天奇形、変形及び染色体異常 | 3 | 4 | 3 | 6 | 8 | 3 | 2 | 3 | 3 |
| 乳幼児突然死症候群 | - | 1 | - | - | - | - | 1 | - | - |
| その他のすべての疾患 | 2 | 1 | - | 2 | 1 | 2 | 2 | 2 | 2 |
| 不慮の事故 | - | - | - | - | - | - | 1 | - | - |
| 他殺 | - | - | - | - | - | - | - | - | - |
| その他の外因 | - | - | - | - | - | - | - | 2 | - |
| 総 数 | 10 | 11 | 4 | 12 | 11 | 5 | 11 | 9 | - |

7. 新生児死亡

(1) 生存日数別新生児死亡数

令和6年

| 区分 保健所名 | 新生児死亡数 | 新生児死亡率 (出生千対) | 生 存 期 間 | | | |
|------------|--------|------------------|-----------|-------------------|-------------------|-------------------|
| | | | 1週間未 満 | 1週間～ 2週間未 満 | 2週間～ 3週間未 満 | 3週間～ 4週間未 満 |
| 総 数 | 3 | 0.7 | 2 | - | - | 1 |
| 甲 府 市 | - | - | - | - | - | - |
| 中 北 | 3 | 1.9 | 2 | - | - | 1 |
| 峡 東 | - | - | - | - | - | - |
| 峡 南 | - | - | - | - | - | - |
| 富士・東部 | - | - | - | - | - | - |

(2) 新生児死亡の原因

| 死因 | H28 | H29 | H30 | R1 | R2 | R3 | R4 | R5 | R6 |
|----------------|-----|-----|-----|----|----|----|----|----|----|
| 敗血症 | - | - | - | - | - | - | - | | |
| 代謝障害 | - | - | - | - | - | - | - | | |
| 心疾患(高血圧性除く) | - | - | - | - | - | - | - | | |
| 脳血管疾患 | - | - | - | - | - | - | - | | |
| 肺炎 | - | - | - | - | - | - | - | | |
| 周産期に発生した病態 | 4 | 4 | 1 | 4 | 2 | - | 3 | 2 | 1 |
| 先天奇形、変形及び染色体異常 | - | 2 | 1 | 1 | 5 | 2 | 1 | 2 | 1 |
| その他の全ての疾患 | - | - | - | - | - | 1 | - | | 1 |
| 不慮の事故 | - | - | - | - | - | - | - | | |
| 他殺 | - | - | - | - | - | - | - | | |
| その他の外因 | - | - | - | - | - | - | - | 1 | |
| 総 数 | 4 | 6 | 2 | 5 | 7 | 3 | 4 | 5 | 3 |

8. 幼児死亡

(1) 死因別、年次別幼児死亡(1～4歳)

| 年次/死因 | H27 | H28 | H29 | H30 | R1 | R2 | R3 | R4 | R5 | R6 |
|---------------------------------|-----|-----|-----|-----|----|----|----|----|----|----|
| 総数 | 4 | 2 | 4 | 2 | 5 | 5 | 2 | 3 | 2 | 6 |
| 感染症及び寄生虫症 | - | - | - | - | - | 1 | 1 | - | - | - |
| 悪性新生物 | - | - | 1 | - | - | - | - | - | - | - |
| 血液及び造血器の疾患並びに免疫機構の障害 | - | - | - | 1 | - | - | - | - | - | - |
| 内分泌、栄養及び代謝疾患 | - | - | - | - | - | - | - | - | - | - |
| 神経系の疾患 | - | - | - | - | - | 2 | - | - | - | - |
| 循環器系の疾患 | - | - | - | - | 1 | - | - | 2 | - | - |
| 呼吸器系の疾患 | 2 | - | - | - | 1 | - | - | - | - | 1 |
| 消化器系の疾患 | - | - | 1 | - | - | - | - | - | - | - |
| 筋骨格系・結合組織の疾患 | - | - | - | - | - | - | - | - | - | - |
| 周産期に発生した病態 | - | - | - | 1 | - | - | - | - | 1 | - |
| 先天奇形、変形及び染色体異常 | - | 1 | 1 | - | 2 | - | - | - | - | 3 |
| 病状、徴候及び異常臨床所見・異常検査所見で他に分類されないもの | - | - | 1 | - | - | 1 | - | - | 1 | - |
| 傷病及び死亡の外因 | 2 | 1 | - | - | 1 | 1 | 1 | 1 | - | 1 |
| 新型コロナウイルス感染症 | | | | | | | | | | 1 |

(2) 不慮の事故及び有害作用の死因別幼児死亡(1～4歳)

| 年次/死因 | H27 | H28 | H29 | H30 | R1 | R2 | R3 | R4 | R5 | R6 |
|-------|-----|-----|-----|-----|----|----|----|----|----|----|
| 総数 | 2 | 1 | - | - | 1 | 1 | 1 | 1 | - | - |
| 交通事故 | 1 | - | - | - | 1 | 1 | - | - | - | 1 |
| 転倒・転落 | 0 | - | - | - | - | - | 1 | - | - | - |
| 不慮の溺死 | 0 | 1 | - | - | - | - | - | - | - | - |
| 不慮の窒息 | 1 | - | - | - | - | - | - | 1 | - | - |
| その他 | 0 | - | - | - | - | - | - | - | - | - |

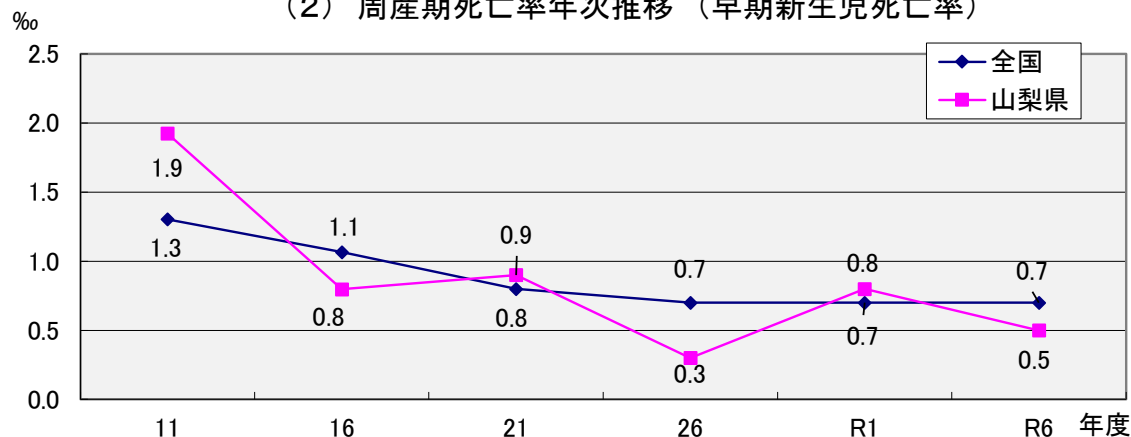
9. 周産期死亡

(1) 周産期死亡状況

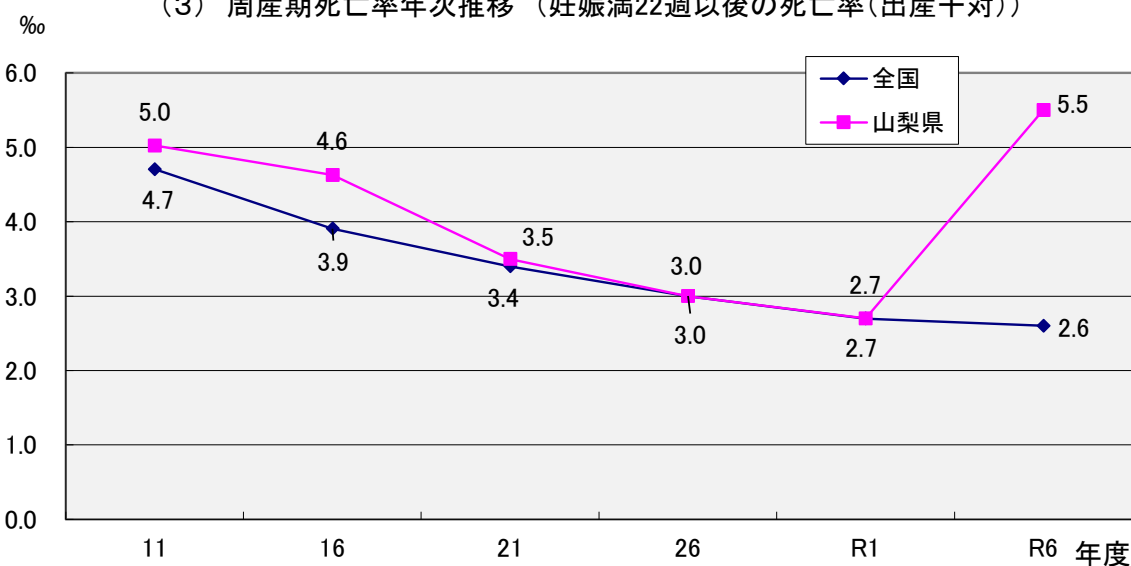
令和6年

| 区分 | 総 数 | | 妊娠満22週以後の死産 | | 早期新生児死亡 | | | | |
|----|-----|------|-------------|------|---------|------|----|------|-----|
| | 山梨県 | | 全国 | | 山梨県 | | 全国 | | |
| | 実数 | 出産千対 | 実数 | 出産千対 | 実数 | 出産千対 | 実数 | 出産千対 | |
| 24 | 23 | 3.6 | 4 | 20 | 3.1 | 3.2 | 3 | 0.5 | 0.8 |
| 25 | 26 | 4.2 | 3.7 | 19 | 3.1 | 3.0 | 7 | 1.1 | 0.7 |
| 26 | 20 | 3.3 | 3.7 | 18 | 3.0 | 3.0 | 2 | 0.3 | 0.7 |
| 27 | 17 | 2.8 | 3.7 | 15 | 2.5 | 3.0 | 2 | 0.3 | 0.7 |
| 28 | 15 | 2.6 | 3.6 | 12 | 2.1 | 2.9 | 3 | 0.5 | 0.7 |
| 29 | 24 | 4.2 | 3.5 | 19 | 3.3 | 2.8 | 5 | 0.9 | 0.7 |
| 30 | 10 | 1.8 | 3.3 | 8 | 1.4 | 2.6 | 2 | 0.4 | 0.7 |
| R1 | 18 | 3.5 | 3.4 | 14 | 2.7 | 2.7 | 4 | 0.8 | 0.7 |
| R2 | 24 | 4.6 | 3.2 | 17 | 3.3 | 2.5 | 7 | 1.4 | 0.7 |
| R3 | 13 | 2.6 | 3.4 | 12 | 2.4 | 2.7 | 1 | 0.2 | 0.6 |
| R4 | 15 | 3.1 | 3.3 | 11 | 2.3 | 2.7 | 4 | 0.8 | 0.6 |
| R5 | 19 | 4.3 | 3.3 | 15 | 3.4 | 2.7 | 4 | 0.9 | 0.6 |
| R6 | 25 | 6.0 | 3.3 | 23 | 5.5 | 2.6 | 2 | 0.5 | 0.7 |

(2) 周産期死亡率年次推移（早期新生児死亡率）



(3) 周産期死亡率年次推移（妊娠満22週以後の死亡率(出産千対)）

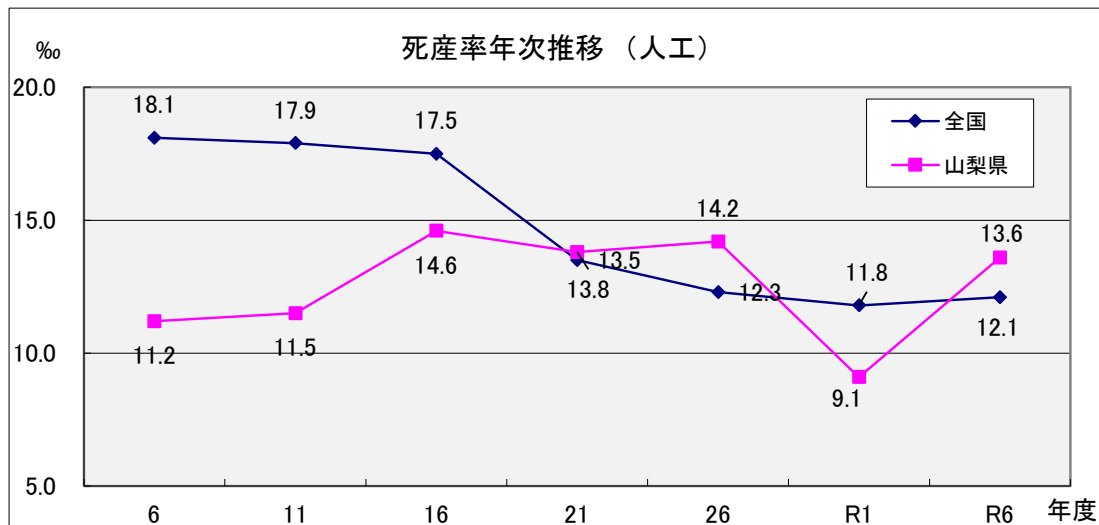
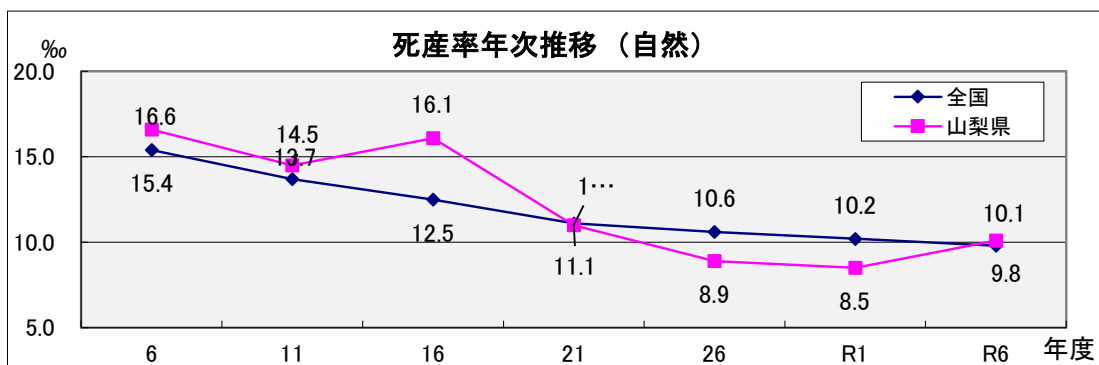
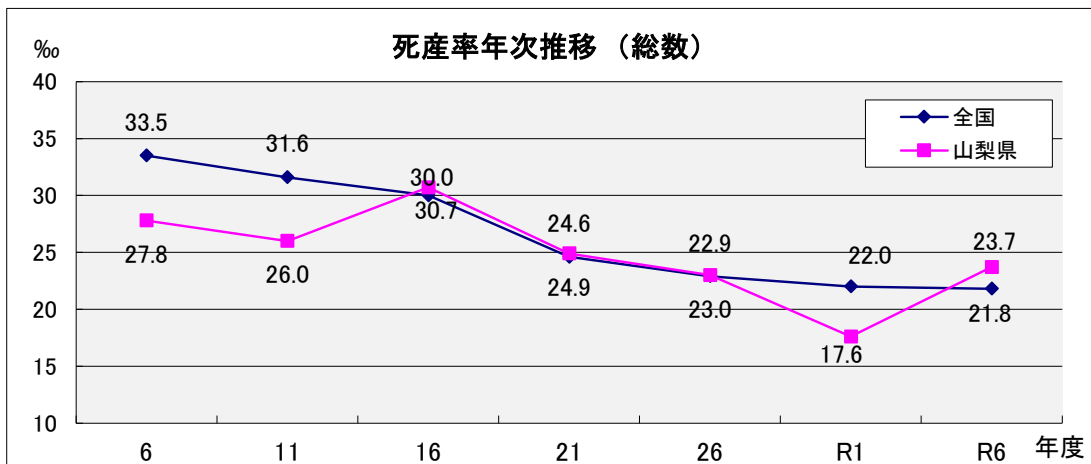


10. 死産

(1) 保健所別死産状況

令和6年

| 区分 | 死産数 | | | 死産率（出産千対） | | |
|-------|-----|----|----|-----------|------|------|
| | 総数 | 自然 | 人工 | 総数 | 自然 | 人工 |
| 保健所名 | | | | | | |
| 総数 | 101 | 43 | 58 | 23.7 | 10.1 | 13.6 |
| 甲府市 | 26 | 13 | 13 | 24.2 | 12.1 | 12.1 |
| 中北 | 34 | 11 | 23 | 21.2 | 6.9 | 14.4 |
| 峡東 | 14 | 8 | 6 | 21.1 | 12.0 | 9.0 |
| 峡南 | 2 | 2 | - | 15.6 | 15.6 | - |
| 富士・東部 | 25 | 9 | 16 | 31.7 | 11.4 | 20.3 |

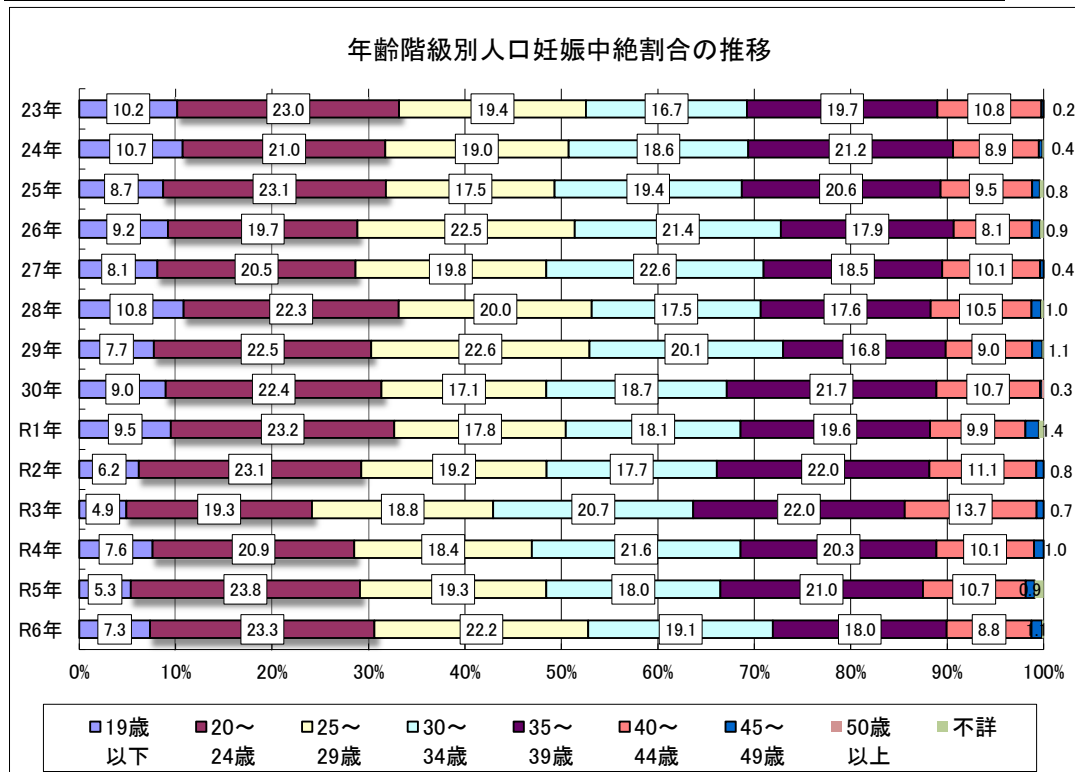


11.人工妊娠中絶

(1)年齢階級別人口妊娠中絶割合の推移

令和6年

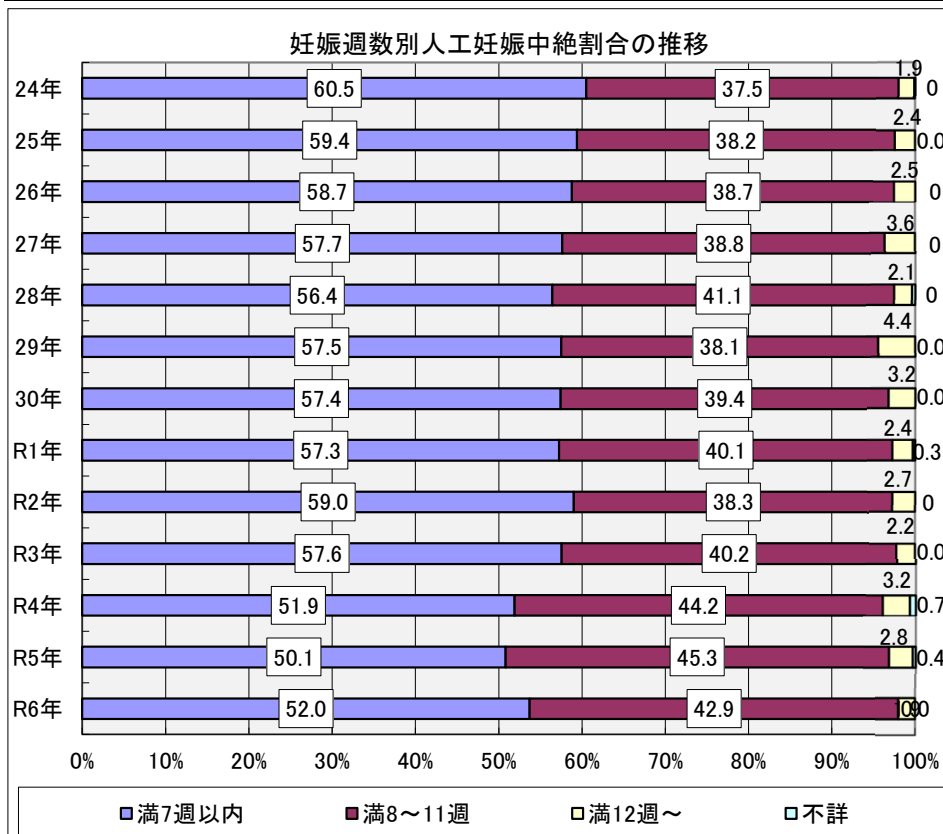
| 年度 | 総数 | 数 | | | | | | | | | | 率(%) | | | | | | | |
|----|-----|-------|--------|--------|--------|--------|--------|--------|-------|----|-------|--------|--------|--------|--------|--------|--------|-------|------|
| | | 19歳以下 | 20～24歳 | 25～29歳 | 30～34歳 | 35～39歳 | 40～44歳 | 45～49歳 | 50歳以上 | 不詳 | 19歳以下 | 20～24歳 | 25～29歳 | 30～34歳 | 35～39歳 | 40～44歳 | 45～49歳 | 50歳以上 | 不詳 |
| 23 | 826 | 84 | 190 | 160 | 138 | 163 | 89 | 2 | - | - | 10.2 | 23.0 | 19.4 | 16.7 | 19.7 | 10.8 | 0.2 | - | - |
| 24 | 810 | 87 | 170 | 154 | 151 | 172 | 72 | 3 | - | 1 | 10.7 | 21.0 | 19.0 | 18.6 | 21.2 | 8.9 | 0.4 | - | 0.1 |
| 25 | 744 | 65 | 172 | 130 | 144 | 153 | 71 | 6 | - | 3 | 8.7 | 23.1 | 17.5 | 19.4 | 20.6 | 9.5 | 0.8 | - | 0.4 |
| 26 | 804 | 74 | 158 | 181 | 172 | 144 | 65 | 7 | - | 3 | 9.2 | 19.7 | 22.5 | 21.4 | 17.9 | 8.1 | 0.9 | - | 0.4 |
| 27 | 789 | 64 | 162 | 156 | 178 | 146 | 80 | 3 | - | - | 8.1 | 20.5 | 19.8 | 22.6 | 18.5 | 10.1 | 0.4 | - | - |
| 28 | 794 | 86 | 177 | 159 | 139 | 140 | 83 | 8 | - | 2 | 10.8 | 22.3 | 20.0 | 17.5 | 17.6 | 10.5 | 1.0 | - | 0.3 |
| 29 | 826 | 64 | 186 | 187 | 166 | 139 | 74 | 9 | - | 1 | 7.7 | 22.5 | 22.6 | 20.1 | 16.8 | 9.0 | 1.1 | - | 0.1 |
| 30 | 791 | 71 | 177 | 135 | 148 | 172 | 85 | 2 | 1 | - | 9.0 | 22.4 | 17.1 | 18.7 | 21.7 | 10.7 | 0.3 | 0.1 | - |
| R1 | 799 | 76 | 185 | 142 | 145 | 157 | 79 | 11 | - | 4 | 9.5 | 23.2 | 17.8 | 18.1 | 19.6 | 9.9 | 1.4 | - | 0.5 |
| R2 | 776 | 48 | 179 | 149 | 137 | 171 | 86 | 6 | - | - | 6.2 | 23.1 | 19.2 | 17.7 | 22.0 | 11.1 | 0.8 | - | - |
| R3 | 410 | 20 | 79 | 77 | 85 | 90 | 56 | 3 | - | - | 4.9 | 19.3 | 18.8 | 20.7 | 22.0 | 13.7 | 0.7 | - | - |
| R4 | 684 | 52 | 143 | 126 | 148 | 139 | 69 | 7 | - | - | 7.6 | 20.9 | 18.4 | 21.6 | 20.3 | 10.1 | 1.0 | - | - |
| R5 | 543 | 29 | 129 | 105 | 98 | 114 | 58 | 5 | - | 5 | 5.3 | 23.8 | 19.3 | 18.0 | 21.0 | 10.7 | 0.9 | - | 0.92 |
| R6 | 627 | 46 | 146 | 139 | 120 | 113 | 55 | 7 | - | 1 | 7.3 | 23.3 | 22.2 | 19.1 | 18.0 | 8.8 | 1.1 | - | 0.16 |



(2) 妊娠週数別人工妊娠中絶状況

令和6年

| 年次 | 総数 | | 数 | | | | | 率(%) | | | | | |
|----|-----|-------|----------|-----------|-----------|-----------|------|-------|----------|-----------|-----------|-----------|------|
| | 週数 | 満7週以前 | 満8週～満11週 | 満12週～満15週 | 満16週～満19週 | 満20週・満21週 | 週数不詳 | 満7週以前 | 満8週～満11週 | 満12週～満15週 | 満16週～満19週 | 満20週・満21週 | 週数不詳 |
| 24 | 810 | 490 | 304 | 7 | 4 | 4 | 1 | 60.5 | 37.5 | 0.9 | 0.5 | 0.5 | 0.1 |
| 25 | 744 | 442 | 284 | 6 | 9 | 3 | - | 59.4 | 38.2 | 0.8 | 1.2 | 0.4 | - |
| 26 | 804 | 472 | 311 | 13 | 6 | 2 | - | 58.7 | 38.7 | 1.6 | 0.7 | 0.2 | - |
| 27 | 789 | 455 | 306 | 14 | 11 | 3 | - | 57.7 | 38.8 | 1.8 | 1.4 | 0.4 | - |
| 28 | 794 | 448 | 326 | 10 | 5 | 2 | 3 | 56.4 | 41.1 | 1.3 | 0.6 | 0.3 | 0.4 |
| 29 | 826 | 475 | 315 | 20 | 9 | 7 | - | 57.5 | 38.1 | 2.4 | 1.1 | 0.8 | - |
| 30 | 791 | 454 | 312 | 10 | 10 | 5 | - | 57.4 | 39.4 | 1.3 | 1.3 | 0.6 | - |
| R1 | 799 | 458 | 320 | 11 | 5 | 3 | 2 | 57.3 | 40.1 | 1.4 | 0.6 | 0.4 | 0.3 |
| R2 | 776 | 458 | 297 | 8 | 10 | 3 | - | 59.0 | 38.3 | 1.0 | 1.3 | 0.4 | - |
| R3 | 410 | 236 | 165 | 5 | 2 | 2 | - | 57.6 | 40.2 | 1.2 | 0.5 | 0.5 | - |
| R4 | 684 | 355 | 302 | 2 | 15 | 5 | 5 | 51.9 | 44.2 | 0.3 | 2.2 | 0.7 | 0.7 |
| R5 | 543 | 272 | 246 | 15 | 5 | 3 | 2 | 50.1 | 45.3 | 2.8 | 0.9 | 0.6 | 0.4 |
| R6 | 627 | 326 | 269 | 12 | 9 | 11 | - | 52.0 | 42.9 | 1.9 | 1.4 | 1.8 | - |



12. その他の統計

(1) 児童虐待相談件数

| 年度 | 件数 | |
|----|----------|-----|
| | 県(児童相談所) | 市町村 |
| 23 | 477 | 551 |
| 24 | 512 | 463 |
| 25 | 468 | 419 |
| 26 | 567 | 404 |
| 27 | 743 | 484 |
| 28 | 970 | 568 |
| 29 | 757 | 533 |
| 30 | 904 | 588 |
| R1 | 1,218 | 688 |
| R2 | 1,347 | 761 |
| R3 | 1,462 | 797 |
| R4 | 1,451 | 761 |
| R5 | 1,418 | 969 |
| R6 | 1,367 | 833 |

(2) 性感染症(クラミジア)定点調査による

| | H24 | H25 | H26 | H27 | H28 | H29 | H30 | R1 | R2 | R3 | R4 | R4 | R5 | R6 |
|--------|-----|-----|-----|-----|-----|-----|-----|-----|-----|-----|-----|-----|-----|-----|
| 19歳以下 | 37 | 34 | 21 | 20 | 26 | 15 | 21 | 24 | 12 | 15 | 12 | 12 | 16 | 21 |
| 20～29歳 | 91 | 66 | 66 | 66 | 93 | 74 | 94 | 116 | 118 | 146 | 125 | 125 | 104 | 105 |
| 30～39歳 | 19 | 38 | 18 | 27 | 27 | 32 | 50 | 47 | 59 | 36 | 45 | 45 | 27 | 41 |
| 40～49歳 | 10 | 7 | 6 | 7 | 15 | 24 | 20 | 16 | 16 | 17 | 11 | 11 | 11 | 16 |
| 50～59歳 | 1 | 1 | 1 | 4 | 2 | 6 | 5 | 6 | 1 | 2 | 2 | 2 | 6 | 3 |
| 60歳以上 | - | - | - | 1 | 1 | 2 | 1 | - | 2 | 1 | 0 | 0 | 0 | 2 |

(3) HIV感染者

① 年次推移

| | H14 | H19 | H26 | H27 | H28 | H29 | H30 | R1 | R2 | R3 | R4 | R4 | R5 | R6 |
|----|-----|-----|-----|-----|-----|-----|-----|----|----|----|----|----|----|----|
| 人数 | 10 | 5 | 2 | 5 | 9 | 7 | 0 | 3 | 8 | 3 | 3 | 3 | 2 | 0 |

② 年齢階級別患者数(平成2年度からの累計)

| | |
|--------|----|
| 19歳以下 | 10 |
| 20～29歳 | 52 |
| 30～39歳 | 61 |
| 40～49歳 | 41 |
| 50歳以上 | 27 |

③ 感染原因別患者数(平成2年度からの累計)

| | |
|---------------|----|
| 異性間性的接触 | 64 |
| 同性間性的接触 | 36 |
| 異性間及び同性間の性的接触 | 3 |
| その他原因が明らかなもの | 3 |
| 不明 | 85 |

※「異性間及び同性間の性的接触」は平成28年12月末「山梨県におけるHIV感染者の概況」から追加

