

## II 母子保健に関する統計

1. 母子保健指標

平成30年

順位	出生率		合計特殊出生率		乳児死亡率		新生児死亡率		自然増減率		死産率		自然死産率		人工死産率		周産期死亡率	
	全国	7.4	全国	1.42	全国	1.9	全国	0.9	全国	△ 3.6	全国	20.9	全国	9.9	全国	11.0	全国	3.3
1	沖繩	11.0	沖繩	1.89	岩手	3.0	秋田	1.8	沖繩	2.5	北海道	26.3	秋田	13.8	山梨	15.4	茨城	4.8
2	愛知	8.4	島根	1.74	栃木	2.6	岡山	1.4	東京	△ 0.9	山梨	25.4	福井	12.8	宮崎	15.0	高知	4.6
3	福岡	8.3	宮崎	1.72	茨城	2.6	山形	1.3	愛知	△ 1.0	宮崎	24.4	北海道	11.6	北海道	14.7	秋田	4.5
4	滋賀	8.2	鹿児島	1.70	秋田	2.6	青森	1.3	滋賀	△ 1.4	青森	23.9	青森	11.4	大分	13.7	岩手	4.3
5	熊本	8.2	熊本	1.69	宮崎	2.5	茨城	1.2	神奈川	△ 1.8	大分	23.8	岩手	11.4	愛媛	12.8	岡山	4.3
6	鹿児島	8.1	長崎	1.68	鹿児島	2.5	広島	1.2	福岡	△ 2.2	沖繩	23.7	沖繩	11.3	福岡	12.7	山形	4.0
7	東京	8.0	福井	1.67	山形	2.4	福岡	1.2	埼玉	△ 2.3	熊本	23.6	熊本	11.3	青森	12.5	鳥取	4.0
8	佐賀	8.0	佐賀	1.64	熊本	2.3	徳島	1.2	千葉	△ 2.6	高知	22.5	福島	11.3	沖繩	12.4	栃木	4.0
9	宮崎	7.9	鳥取	1.61	長崎	2.3	静岡	1.2	大阪	△ 2.8	秋田	22.3	高知	11.1	熊本	12.3	千葉	3.9
10	岡山	7.7	香川	1.61	岡山	2.3	新潟	1.2	兵庫	△ 3.3	福岡	22.2	栃木	10.6	佐賀	12.0	広島	3.9
11	広島	7.7	大分	1.59	福島	2.2	岩手	1.1	京都	△ 3.4	愛媛	22.1	千葉	10.5	群馬	11.8	福島	3.9
12	福井	7.6	長野	1.57	奈良	2.2	栃木	1.1	広島	△ 3.6	岩手	22.1	鳥取	10.5	鹿児島	11.8	奈良	3.8
13	大阪	7.6	滋賀	1.55	広島	2.1	宮崎	1.1	宮城	△ 3.6	長崎	21.9	香川	10.5	埼玉	11.6	島根	3.7
14	長崎	7.6	広島	1.55	福岡	2.1	長崎	1.1	石川	△ 3.9	群馬	21.8	長崎	10.4	長崎	11.5	北海道	3.6
15	鳥取	7.5	愛媛	1.55	千葉	2.1	千葉	1.1	熊本	△ 4.1	鹿児島	21.8	富山	10.4	神奈川	11.5	徳島	3.6
16	神奈川	7.4	愛知	1.54	宮城	2.1	岐阜	1.1	岡山	△ 4.2	埼玉	21.6	茨城	10.3	高知	11.4	山口	3.6
17	石川	7.4	石川	1.54	徳島	2.0	熊本	1.0	奈良	△ 4.3	千葉	21.5	滋賀	10.3	大阪	11.3	福井	3.6
18	兵庫	7.4	三重	1.54	静岡	2.0	奈良	1.0	佐賀	△ 4.4	福井	21.5	島根	10.2	千葉	11.0	福岡	3.5
19	島根	7.3	山口	1.54	大阪	2.0	宮城	1.0	栃木	△ 4.4	佐賀	21.3	大分	10.1	奈良	11.0	長崎	3.5
20	三重	7.2	岡山	1.53	神奈川	2.0	神奈川	1.0	福井	△ 4.5	茨城	21.2	兵庫	10.1	茨城	10.9	富山	3.5
21	香川	7.2	山梨	1.53	鳥取	1.9	鳥取	1.0	静岡	△ 4.7	大阪	21.1	山梨	10.0	兵庫	10.9	沖繩	3.4
22	大分	7.2	福島	1.53	岐阜	1.9	北海道	1.0	茨城	△ 4.8	兵庫	21.0	群馬	10.0	広島	10.9	神奈川	3.4
23	宮城	7.1	岐阜	1.52	群馬	1.9	富山	0.9	岐阜	△ 4.8	鳥取	21.0	鹿児島	10.0	東京	10.9	新潟	3.4
24	埼玉	7.1	徳島	1.52	青森	1.9	福島	0.8	三重	△ 4.8	神奈川	20.9	山形	10.0	山形	10.8	岐阜	3.4
25	千葉	7.1	富山	1.52	新潟	1.9	鳥根	0.8	宮崎	△ 5.2	栃木	20.8	宮城	10.0	和歌山	10.8	滋賀	3.3
26	京都	7.1	静岡	1.50	北海道	1.9	愛知	0.8	群馬	△ 5.3	福島	20.8	埼玉	9.9	岩手	岩手	香川	3.2
27	栃木	7.0	福岡	1.49	島根	1.8	埼玉	0.8	山梨	△ 5.4	山形	20.8	新潟	9.9	京都	10.6	熊本	3.1
28	長野	7.0	和歌山	1.48	香川	1.7	山口	0.8	長野	△ 5.5	広島	20.4	山口	9.9	鳥取	10.5	埼玉	3.1
29	岐阜	7.0	高知	1.48	愛知	1.7	和歌山	0.8	香川	△ 5.5	宮城	20.4	大阪	9.8	宮城	10.5	大阪	3.1
30	静岡	7.0	山形	1.48	三重	1.7	長野	0.8	鳥取	△ 5.6	和歌山	20.2	石川	9.6	三重	10.5	宮城	3.1
31	愛媛	7.0	群馬	1.47	兵庫	1.7	鹿児島	0.7	大分	△ 5.6	東京	20.1	福岡	9.5	栃木	10.2	大分	3.0
32	山梨	6.9	兵庫	1.44	埼玉	1.7	三重	0.7	長崎	△ 5.7	富山	20.0	広島	9.5	岡山	10.2	京都	3.0
33	福島	6.8	栃木	1.44	京都	1.7	兵庫	0.7	鹿児島	△ 5.7	新潟	20.0	宮崎	9.4	新潟	10.1	静岡	3.0
34	茨城	6.8	茨城	1.44	東京	1.7	京都	0.7	北海道	△ 6.0	島根	19.9	神奈川	9.4	岐阜	9.9	東京	2.9
35	群馬	6.8	青森	1.43	大分	1.6	東京	0.7	富山	△ 6.0	京都	19.8	和歌山	9.4	福島	9.6	三重	2.9
36	徳島	6.8	新潟	1.41	山口	1.6	沖繩	0.7	福島	△ 6.6	奈良	19.6	岐阜	9.4	富山	9.6	愛知	2.9
37	奈良	6.7	岩手	1.41	和歌山	1.6	高知	0.7	愛媛	△ 6.6	三重	19.6	愛媛	9.3	島根	9.6	石川	2.9
38	富山	6.6	奈良	1.37	沖繩	1.5	大阪	0.6	徳島	△ 6.9	岡山	19.5	佐賀	9.3	静岡	9.6	鹿児島	2.8
39	山口	6.6	大阪	1.35	長野	1.5	群馬	0.6	新潟	△ 7.0	岐阜	19.4	岡山	9.3	徳島	9.6	和歌山	2.8
40	新潟	6.5	埼玉	1.34	富山	1.5	香川	0.6	島根	△ 7.2	山口	19.2	東京	9.2	愛知	9.4	長野	2.8
41	和歌山	6.5	千葉	1.34	福井	1.4	滋賀	0.6	山口	△ 7.3	香川	18.9	京都	9.2	山口	9.3	青森	2.7
42	高知	6.5	神奈川	1.33	愛媛	1.4	石川	0.6	和歌山	△ 7.5	愛知	18.7	愛知	9.2	長野	8.9	兵庫	2.7
43	山形	6.4	秋田	1.33	滋賀	1.3	大分	0.4	山形	△ 7.7	静岡	18.3	三重	9.0	福井	8.7	宮崎	2.6
44	北海道	6.2	宮城	1.30	石川	1.2	山梨	0.4	岩手	△ 7.9	滋賀	17.9	奈良	8.7	秋田	8.5	群馬	2.1
45	青森	6.2	京都	1.29	高知	1.1	福井	0.3	青森	△ 8.1	徳島	17.9	静岡	8.7	香川	8.4	愛媛	1.9
46	岩手	6.2	北海道	1.27	佐賀	0.9	愛媛	0.3	高知	△ 8.1	長野	17.5	長野	8.6	滋賀	7.6	山梨	1.8
47	秋田	5.2	東京	1.20	山梨	0.7	佐賀	-	秋田	△ 10.6	石川	16.6	徳島	8.3	石川	6.9	佐賀	1.8

(2) 年次推移

年次		17	18	19	20	21	22	23	24	25	26	27	28	29	30
出生率	人口千対	山梨 (実数) 8.2 (7,149)	8.2 (7,094)	8.1 (6,988)	8.1 (6,908)	7.8 (6,621)	7.8 (6,651)	7.6 (6,412)	7.5 (6,336)	7.4 (6,198)	7.3 (6,063)	7.3 (5,987)	7.1 (5,819)	7.0 (5,705)	6.9 (5,556)
	全国	8.4	8.7	8.6	8.7	8.7	8.5	8.3	8.2	8.2	8.0	8.0	7.8	7.6	7.4
乳児死亡率	出生千対	山梨 (実数) 2.5 (18)	3.1 (22)	1.9 (13)	1.4 (10)	2.7 (18)	1.1 (7)	1.4 (9)	2.1 (13)	2.3 (14)	1.8 (11)	2 (12)	1.7 (10)	1.9 (11)	0.7 (4)
	全国	2.8	2.6	2.6	2.6	2.4	2.3	2.3	2.2	2.1	2.1	2.1	2.0	1.9	1.9
新生児死亡率	出生千対	山梨 (実数) 1.0 (7)	1.0 (7)	0.7 (5)	0.3 (2)	1.7 (11)	0.3 (2)	0.3 (2)	0.6 (4)	1.5 (9)	0.5 (3)	0.7 (4)	0.7 (4)	1.1 (6)	0.4 (2)
	全国	1.4	1.3	1.3	1.2	1.2	1.1	1.1	1.0	1.0	0.9	0.9	0.9	0.9	0.9
周産期死亡率	出産千対	山梨 (実数) 4.5 (32)	3.7 (26)	3.0 (21)	3.2 (22)	4.4 (29)	4.2 (28)	4.5 (29)	3.6 (23)	4.2 (26)	3.3 (20)	2.8 (17)	2.6 (15)	4.2 (24)	1.8 (10)
	全国	4.8	4.7	4.5	4.3	4.2	4.2	4.1	4.0	3.7	3.7	3.7	3.6	3.5	3.3
死産率	出産千対	山梨 (実数) 26.6 (195)	24.2 (176)	25.8 (185)	21.5 (152)	24.9 (162)	23.6 (161)	23.9 (157)	22.8 (148)	20.4 (129)	23.0 (143)	22.4 (137)	17.1 (101)	21.6 (126)	25.4 (145)
	全国	29.1	27.5	26.2	25.2	24.6	24.2	23.9	23.4	22.9	22.9	22.9	21.0	21.1	20.9
合計特殊出生率	山梨	1.38	1.34	1.35	1.35	1.31	1.46	1.41	1.43	1.44	1.43	1.51	1.51	1.5	1.53
	全国	1.26	1.32	1.34	1.37	1.37	1.39	1.39	1.41	1.43	1.42	1.45	1.44	1.43	1.42
山梨県総人口 (10月1日現在)		884,515	881,071	877,835	872,724	869,132	863,075	857,690	851,681	845,956	840,139	823,723	829,884	823,580	818,391

注) ・周産期死亡率の死産分については、平成6年以前は妊娠満28週以後の死産だが、平成7年以後は妊娠満22週以後の死産である。

・平成17年及び平成22年度の「山梨県総人口」は、国勢調査に基づく、国の公表数字を計上。

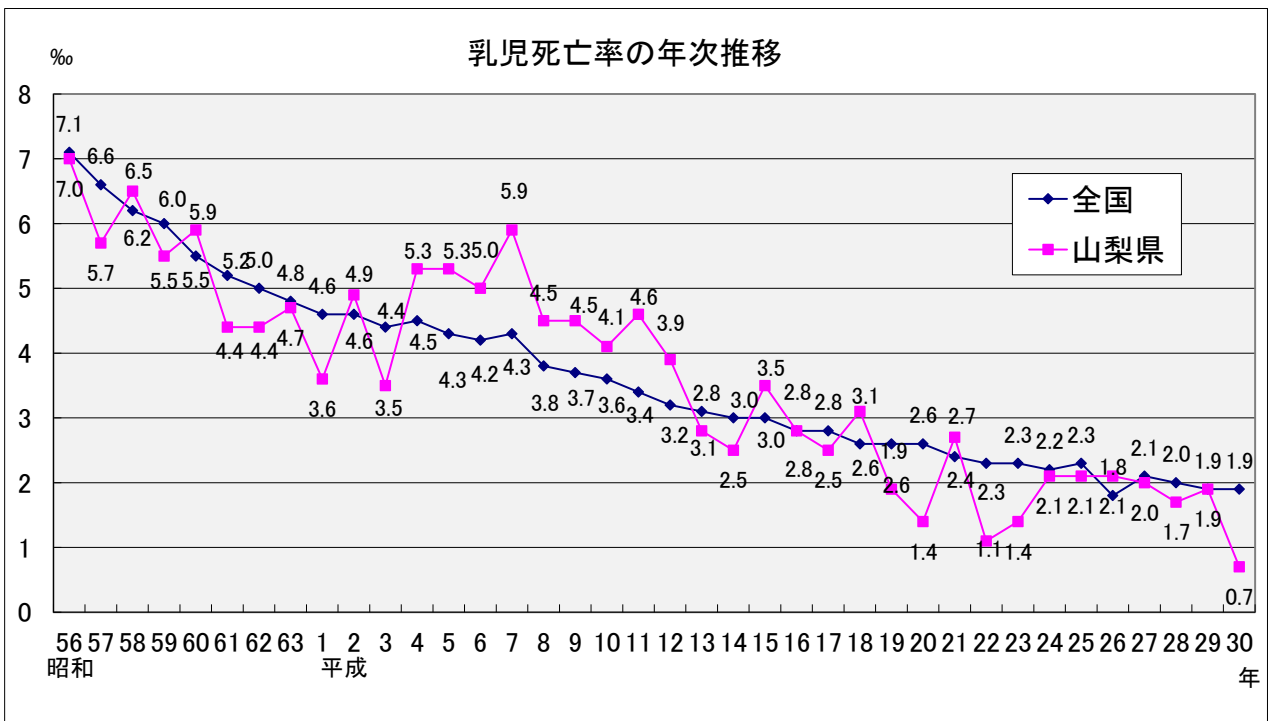
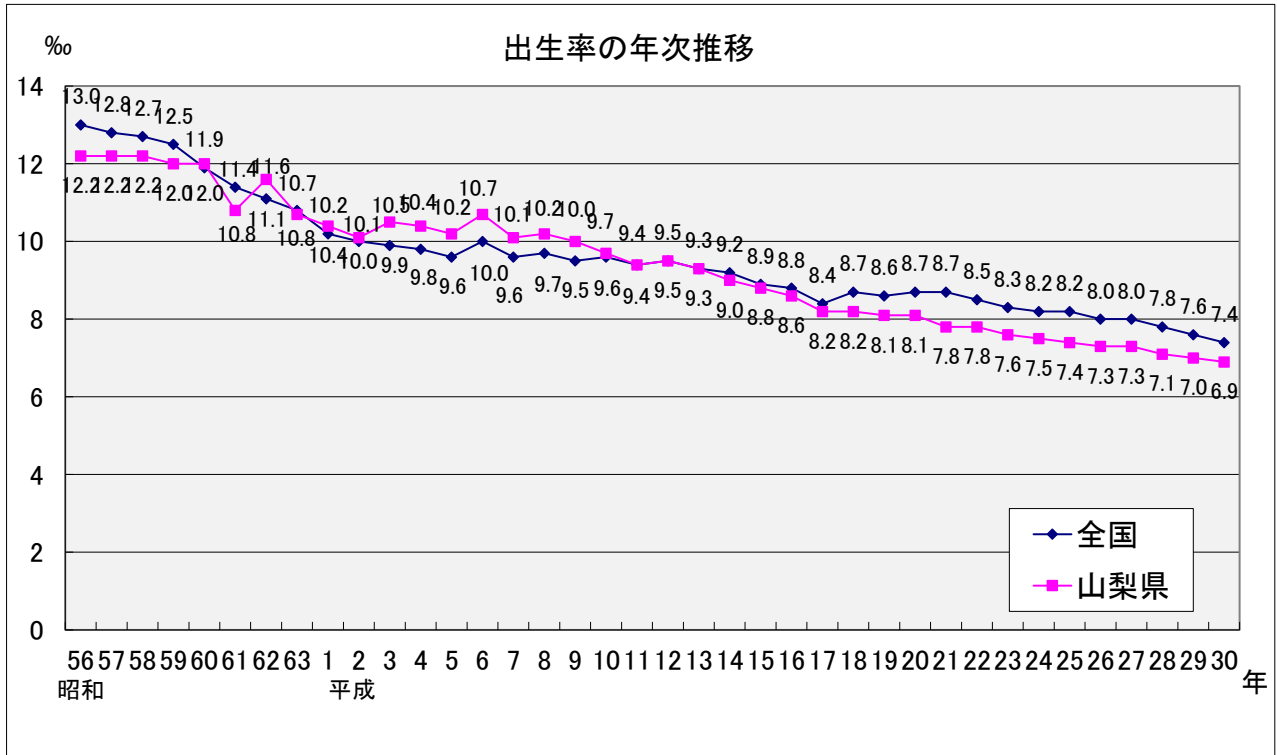
2. 母子関係人口動態年次推移

(1) 都道府県別人口動態

	出生数	(再掲)	死亡数	(再掲)		自然増加	死産数			周産期死亡数			婚姻件数	離婚件数
		2500g未満		乳児(1歳未満)死亡	新生児(生後4週未満)死亡		総数	自然死産	人工死産	総数	妊娠満22週以後の死産	早期新生児死亡		
全国	918,400	86,269	1,362,470	1,748	801	△ 444,070	19,614	9,252	10,362	2,999	2,385	614	586,481	208,333
北海道	32,642	2,987	64,187	62	32	△ 31,545	881	388	493	118	95	23	22,916	9,971
青森	7,803	774	17,936	15	10	△ 10,133	191	91	100	21	13	8	4,737	2,022
岩手	7,615	770	17,390	23	8	△ 9,775	172	89	83	33	28	5	4,439	1,843
宮城	16,211	1,503	24,520	34	16	△ 8,309	338	165	173	50	40	10	10,328	3,645
秋田	5,040	526	15,434	13	9	△ 10,394	115	71	44	23	16	7	3,052	1,246
山形	6,973	629	15,320	17	9	△ 8,347	148	71	77	28	21	7	4,039	1,487
福島	12,495	1,126	24,747	28	10	△ 12,252	266	144	122	49	44	5	7,685	3,084
茨城	19,368	1,830	32,927	51	24	△ 13,559	420	204	216	93	74	19	12,332	4,751
栃木	13,495	1,427	21,885	35	15	△ 8,390	286	146	140	54	43	11	8,182	3,092
群馬	12,922	1,271	22,937	24	8	△ 10,015	288	132	156	27	21	6	8,088	2,973
埼玉	51,241	4,816	67,726	89	41	△ 16,485	1,130	521	609	160	133	27	32,745	11,716
千葉	43,404	3,910	59,561	90	49	△ 16,157	955	465	490	171	137	34	28,202	10,250
東京	107,150	9,790	119,253	183	71	△ 12,103	2,201	1,007	1,194	315	259	56	82,716	22,706
神奈川	66,564	6,200	82,336	134	64	△ 15,772	1,424	639	785	224	171	53	45,079	14,943
新潟	14,509	1,290	30,068	27	17	△ 15,559	296	147	149	50	38	12	8,612	2,814
富山	6,846	605	13,066	10	6	△ 6,220	140	73	67	24	19	5	4,234	1,322
石川	8,359	718	12,723	10	5	△ 4,364	141	82	59	24	20	4	4,965	1,469
福井	5,826	505	9,221	8	2	△ 3,395	128	76	52	21	20	1	3,274	1,081
山梨	5,556	573	9,916	4	2	△ 4,360	145	57	88	10	8	2	3,473	1,287
長野	14,184	1,286	25,422	21	12	△ 11,238	253	124	129	40	31	9	8,737	3,053
岐阜	13,720	1,248	23,062	26	15	△ 9,342	271	132	139	47	33	14	7,912	2,876
静岡	25,192	2,492	41,972	50	30	△ 16,780	470	224	246	77	56	21	15,768	5,923
愛知	61,230	5,958	68,833	102	47	△ 7,603	1,165	576	589	178	142	36	39,117	12,653
三重	12,582	1,133	20,900	21	9	△ 8,318	251	116	135	36	30	6	7,446	2,929
滋賀	11,350	1,046	13,246	15	7	△ 1,896	207	119	88	38	31	7	6,455	2,060
京都	17,909	1,687	26,654	31	13	△ 8,745	362	169	193	53	42	11	11,491	4,046
大阪	65,446	5,887	89,494	131	42	△ 24,048	1,410	656	754	205	170	35	44,365	16,243
兵庫	39,713	3,720	57,452	69	26	△ 17,739	852	410	442	107	87	20	24,532	8,969
奈良	8,947	835	14,674	20	9	△ 5,727	179	79	100	34	26	8	5,234	2,047
和歌山	6,070	539	13,062	10	5	△ 6,992	125	58	67	17	15	2	3,785	1,686
鳥取	4,190	421	7,309	8	4	△ 3,119	90	45	45	17	14	3	2,329	914
島根	4,887	488	9,724	9	4	△ 4,837	99	51	48	18	15	3	2,672	901
岡山	14,485	1,308	22,429	33	21	△ 7,944	288	138	150	62	45	17	8,436	3,078
広島	21,363	2,088	31,346	45	26	△ 9,983	445	207	238	84	61	23	12,613	4,568
山口	8,987	833	18,836	14	7	△ 9,849	176	91	85	32	25	7	5,347	2,170
徳島	4,998	423	10,011	10	6	△ 5,013	91	42	49	18	14	4	2,910	1,175
香川	6,899	623	12,169	12	4	△ 5,270	133	74	59	22	19	3	4,236	1,637
愛媛	9,330	882	18,207	13	3	△ 8,877	211	89	122	18	16	2	5,421	2,229
高知	4,559	467	10,251	5	3	△ 5,692	105	52	53	21	18	3	2,659	1,227
福岡	42,008	4,086	53,309	89	49	△ 11,301	955	409	546	148	110	38	25,265	9,624
佐賀	6,535	582	10,112	6	-	△ 3,577	142	62	80	12	12	-	3,449	1,280
長崎	10,135	942	17,714	23	11	△ 7,579	227	108	119	36	26	10	5,394	2,050
熊本	14,301	1,281	21,380	33	15	△ 7,079	345	165	180	44	33	11	7,643	2,972
大分	8,200	787	14,492	13	3	△ 6,292	200	85	115	25	22	3	4,804	1,931
宮崎	8,434	861	13,981	21	9	△ 5,547	211	81	130	22	15	7	4,637	2,032
鹿児島	12,956	1,386	22,106	32	9	△ 9,150	289	133	156	37	31	6	6,839	2,740
沖縄	15,732	1,728	12,157	24	11	3,575	382	182	200	53	46	7	7,887	3,618
外国	39	2	154	1	-	△ 115	12	5	7	-	-	-	.	.
不詳	.	.	859	4	3	.	3	2	1	3	-	3	.	.

平成30年

	出生率	死亡率	乳児 死亡率	新生児 死亡率	自然 増加率	死産率(出産千対)			周産期死亡率			婚姻率 (人口千対)	離婚率 (人口千対)	合計特殊 出生率
						総 数	自然死産	人工死産 (出産千対)	(出産千対)	妊娠22週 以後の死産 (出産千対)	早期新生 児死亡 (出生千対)			
	(人口千対)	(人口千対)	(出生千対)	(出生千対)	(人口千対)							(人口千対)		
全 国	7.4	11.0	1.9	0.9	-3.6	20.9	9.9	11.0	3.3	2.6	0.7	4.7	1.68	1.42
北海道	6.2	12.2	1.9	1.0	-6.0	26.3	11.6	14.7	3.6	2.9	0.7	4.4	1.90	1.27
青 森	6.2	14.3	1.9	1.3	-8.1	23.9	11.4	12.5	2.7	1.7	1.0	3.8	1.61	1.43
岩 手	6.2	14.1	3.0	1.1	-7.9	22.1	11.4	10.7	4.3	3.7	0.7	3.6	1.49	1.41
宮 城	7.1	10.7	2.1	1.0	-3.6	20.4	10.0	10.5	3.1	2.5	0.6	4.5	1.59	1.30
秋 田	5.2	15.8	2.6	1.8	-10.6	22.3	13.8	8.5	4.5	3.2	1.4	3.1	1.27	1.33
山 形	6.4	14.1	2.4	1.3	-7.7	20.8	10.0	10.8	4.0	3.0	1.0	3.7	1.37	1.48
福 島	6.8	13.4	2.2	0.8	-6.6	20.8	11.3	9.6	3.9	3.5	0.4	4.2	1.67	1.53
茨 城	6.8	11.6	2.6	1.2	-4.8	21.2	10.3	10.9	4.8	3.8	1.0	4.4	1.68	1.44
栃 木	7.0	11.4	2.6	1.1	-4.4	20.8	10.6	10.2	4.0	3.2	0.8	4.3	1.61	1.44
群 馬	6.8	12.1	1.9	0.6	-5.3	21.8	10.0	11.8	2.1	1.6	0.5	4.3	1.56	1.47
埼 玉	7.1	9.4	1.7	0.8	-2.3	21.6	9.9	11.6	3.1	2.6	0.5	4.6	1.63	1.34
千 葉	7.1	9.7	2.1	1.1	-2.6	21.5	10.5	11.0	3.9	3.1	0.8	4.6	1.67	1.34
東 京	8.0	8.9	1.7	0.7	-0.9	20.1	9.2	10.9	2.9	2.4	0.5	6.2	1.70	1.20
神奈川	7.4	9.2	2.0	1.0	-1.8	20.9	9.4	11.5	3.4	2.6	0.8	5.0	1.66	1.33
新 潟	6.5	13.5	1.9	1.2	-7.0	20.0	9.9	10.1	3.4	2.6	0.8	3.9	1.26	1.41
富 山	6.6	12.6	1.5	0.9	-6.0	20.0	10.4	9.6	3.5	2.8	0.7	4.1	1.28	1.52
石 川	7.4	11.3	1.2	0.6	-3.9	16.6	9.6	6.9	2.9	2.4	0.5	4.4	1.30	1.54
福 井	7.6	12.1	1.4	0.3	-4.5	21.5	12.8	8.7	3.6	3.4	0.2	4.3	1.42	1.67
山 梨	6.9	12.3	0.7	0.4	-5.4	25.4	10.0	15.4	1.8	1.4	0.4	4.3	1.60	1.53
長 野	7.0	7.0	1.5	0.8	-5.5	17.5	8.6	8.9	2.8	2.2	0.6	4.3	1.50	1.57
岐 阜	7.0	11.8	1.9	1.1	-4.8	19.4	9.4	9.9	3.4	2.4	1.0	4.0	1.47	1.52
静 岡	7.0	11.7	2.0	1.2	-4.7	18.3	8.7	9.6	3.0	2.2	0.8	4.4	1.65	1.50
愛 知	8.4	9.4	1.7	0.8	-1.0	18.7	9.2	9.4	2.9	2.3	0.6	5.3	1.73	1.54
三 重	7.2	11.9	1.7	0.7	-4.8	19.6	9.0	10.5	2.9	2.4	0.5	4.3	1.67	1.54
滋 賀	8.2	9.5	1.3	0.6	-1.4	17.9	10.3	7.6	3.3	2.7	0.6	4.7	1.48	1.55
京 都	7.1	10.5	1.7	0.7	-3.4	19.8	9.2	10.6	3.0	2.3	0.6	4.5	1.59	1.29
大 阪	7.6	10.4	2.0	0.6	-2.8	21.1	9.8	11.3	3.1	2.6	0.5	5.1	1.88	1.35
兵 庫	7.4	10.7	1.7	0.7	-3.3	21.0	10.1	10.9	2.7	2.2	0.5	4.5	1.66	1.44
奈 良	6.7	11.0	2.2	1.0	-4.3	19.6	8.7	11.0	3.8	2.9	0.9	3.9	1.54	1.37
和歌山	6.5	14.1	1.6	0.8	-7.5	20.2	9.4	10.8	2.8	2.5	0.3	4.1	1.81	1.48
鳥 取	7.5	13.1	1.9	1.0	-5.6	21.0	10.5	10.5	4.0	3.3	0.7	4.2	1.64	1.61
島 根	7.3	14.5	1.8	0.8	-7.2	19.9	10.2	9.6	3.7	3.1	0.6	4.0	1.34	1.74
岡 山	7.7	11.9	2.3	1.4	-4.2	19.5	9.3	10.2	4.3	3.1	1.2	4.5	1.64	1.53
広 島	7.7	11.3	2.1	1.2	-3.6	20.4	9.5	10.9	3.9	2.8	1.1	4.5	1.65	1.55
山 口	6.6	13.9	1.6	0.8	-7.3	19.2	9.9	9.3	3.6	2.8	0.8	3.9	1.60	1.54
徳 島	6.8	13.7	2.0	1.2	-6.9	17.9	8.3	9.6	3.6	2.8	0.8	4.0	1.61	1.52
香 川	7.2	12.8	1.7	0.6	-5.5	18.9	10.5	8.4	3.2	2.7	0.4	4.4	1.72	1.61
愛 媛	7.0	13.6	1.4	0.3	-6.6	22.1	9.3	12.8	1.9	1.7	0.2	4.0	1.66	1.55
高 知	6.5	14.6	1.1	0.7	-8.1	22.5	11.1	11.4	4.6	3.9	0.7	3.8	1.75	1.48
福 岡	8.3	10.6	2.1	1.2	-2.2	22.2	9.5	12.7	3.5	2.6	0.9	5.0	1.91	1.49
佐 賀	8.0	12.4	0.9	-	-4.4	21.3	9.3	12.0	1.8	1.8	-	4.2	1.57	1.64
長 崎	7.6	13.3	2.3	1.1	-5.7	21.9	10.4	11.5	3.5	2.6	1.0	4.0	1.54	1.68
熊 本	8.2	12.3	2.3	1.0	-4.1	23.6	11.3	12.3	3.1	2.3	0.8	4.4	1.71	1.69
大 分	7.2	12.8	1.6	0.4	-5.6	23.8	10.1	13.7	3.0	2.7	0.4	4.2	1.71	1.59
宮 崎	7.9	13.0	2.5	1.1	-5.2	24.4	9.4	15.0	2.6	1.8	0.8	4.3	1.89	1.72
鹿児島	8.1	13.8	2.5	0.7	-5.7	21.8	10.0	11.8	2.8	2.4	0.5	4.3	1.71	1.70
沖 縄	11.0	8.5	1.5	0.7	2.5	23.7	11.3	12.4	3.4	2.9	0.4	5.5	2.53	1.89
外 国	.	.	.	.	.	.	.	.	.	.	.	.	.	.
不 詳	.	.	.	.	.	.	.	.	.	.	.	.	.	.



## (3) 市町村・保健所別人口動態

平成30年

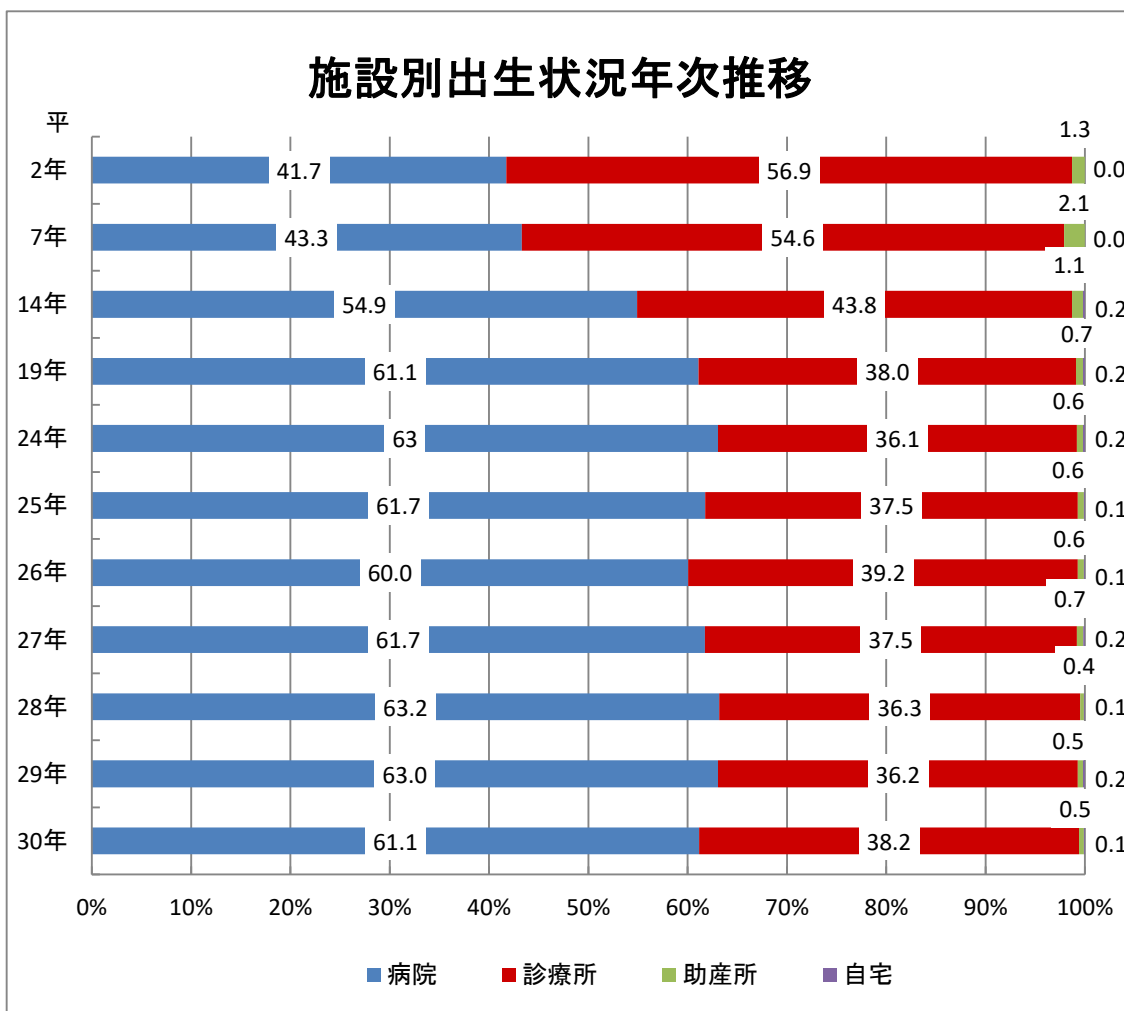
	(再掲)		(再掲)			死産数		周産期死亡			婚姻 件数	離婚 件数
	出生数	2500g 未満	死亡数	乳児 死亡数	新生児 死亡数	自然死産	人工死産	総数	妊娠満22週 以後の 死産数	早期新生児 死亡数		
山 梨	5,556	573	9,916	4	2	57	88	10	8	2	3,473	1,287
市 部	4,714	474	8,386	3	2	51	78	9	7	2	2,934	1,123
郡 部	842	99	1,530	1	-	6	10	1	1	-	539	164
中北	3,430	361	5,150	1	1	40	46	8	7	1	2,100	771
峡東	828	72	1,781	1	1	8	17	1	-	1	547	223
峡南	194	25	923	1	-	2	2	1	1	-	156	56
富士・東部	1,104	115	2,062	1	-	7	23	-	-	-	670	237
甲府市	1,395	146	2,338	-	-	18	17	-	-	-	896	349
甲斐市	715	67	664	-	-	11	9	5	5	-	397	130
中央市	206	18	244	-	-	-	2	-	-	-	136	41
昭和町	244	29	146	-	-	-	3	-	-	-	125	28
韮崎市	165	13	327	-	-	2	-	-	-	-	121	40
南アルプス市	507	59	772	-	-	5	12	-	-	-	263	130
北杜市	198	29	659	1	1	4	3	3	2	1	162	53
山梨市	190	19	459	-	-	2	7	-	-	-	133	45
笛吹市	491	40	842	1	1	6	8	1	-	1	317	132
甲州市	147	13	480	-	-	-	2	-	-	-	97	46
市川三郷町	48	1	259	1	-	1	-	-	-	-	39	13
早川町	-	-	30	-	-	-	-	-	-	-	6	-
身延町	24	4	265	-	-	-	-	-	-	-	35	16
南部町	28	4	138	-	-	-	-	-	-	-	25	7
富士川町	94	16	231	-	-	1	2	1	1	-	51	20
富士吉田市	331	39	506	-	-	1	7	-	-	-	180	60
都留市	195	18	351	1	-	1	7	-	-	-	96	49
大月市	90	11	401	-	-	-	-	-	-	-	74	27
上野原市	84	2	343	-	-	1	4	-	-	-	62	21
道志村	5	1	18	-	-	-	-	-	-	-	7	4
西桂町	26	2	35	-	-	-	-	-	-	-	14	8
忍野村	91	7	63	-	-	1	-	-	-	-	73	8
山中湖村	36	4	52	-	-	2	-	-	-	-	23	8
鳴沢村	25	6	37	-	-	-	1	-	-	-	16	2
富士河口湖町	218	25	232	-	-	1	4	-	-	-	117	50
小菅村	1	-	9	-	-	-	-	-	-	-	4	-
丹波山村	2	-	15	-	-	-	-	-	-	-	4	-

### 3. 出生状況

#### ① 施設別保健所別出生状況

平成30年

区分	施設						施設(%)				
	保健所名	総数	病院	診療所	助産所	自宅	その他	病院	診療所	助産所	自宅
総数	5,556	3,397	2,122	28	5	4	61.1	38.2	0.5	0.1	0.1
中北	3,430	1,965	1,437	23	3	2	57.3	41.9	0.7	0.1	0.1
峡東	828	325	500	1	1	1	39.3	60.4	0.1	0.1	0.1
峡南	194	113	79	1	1	-	58.2	40.7	0.5	0.5	0
富士・東部	1,104	994	106	3	-	1	90	9.6	0.3	0	0.1



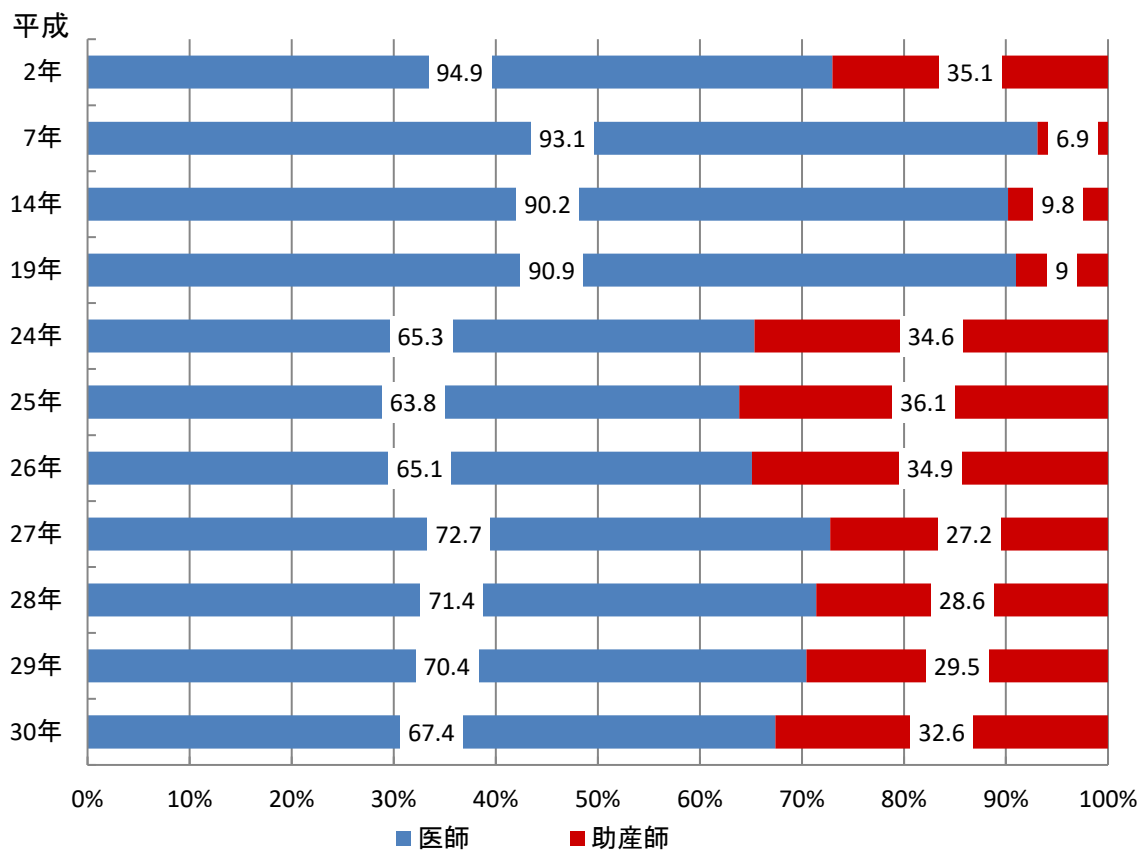


②立会者別出生状況

平成30年

区分	立 会 者				立 会 者 (%)		
	総数	医師	助産師	その他	医師	助産師	その他
総 数	5,556	3,743	1,809	4	67.4	32.6	0.07
中 北	3,430	2,596	832	2	75.7	24.3	0.04
峡 東	828	488	338	2	58.9	40.8	0.04
峡 南	194	146	48	-	75.3	24.7	-
富士・東部	1,104	513	591	-	46.5	53.5	-

立会者別出生状況年次推移

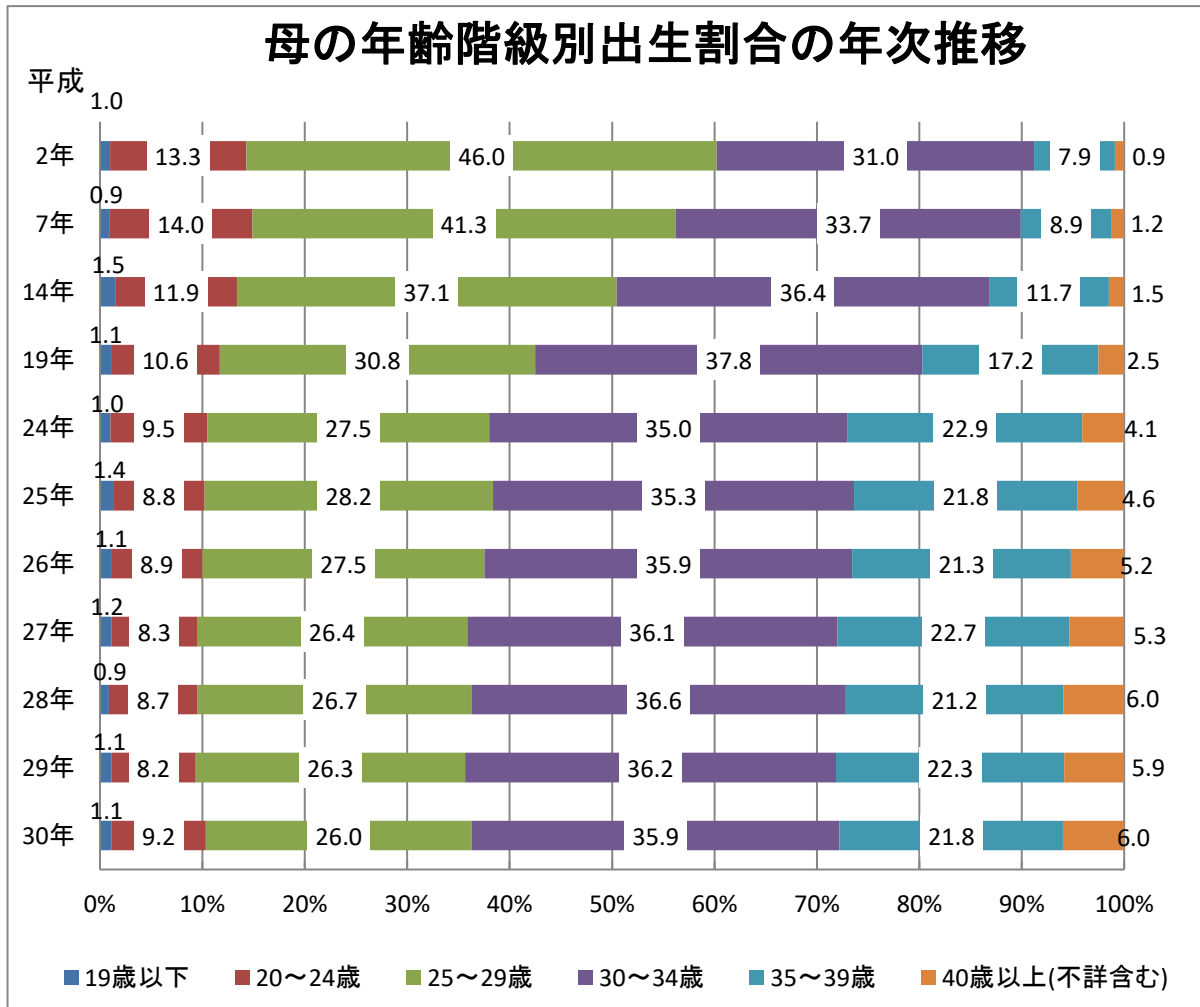


③母の年齢階級別保健所別出生状況

平成30年

区分 保健所名	母の年齢階級							母の年齢階級 (%)					
	総数	19歳 以下	20～ 24歳	25～ 29歳	30～ 34歳	35～ 39歳	40歳 以上	19歳 以下	20～ 24歳	25～ 29歳	30～ 34歳	35～ 39歳	40歳 以上
総数	5,556	63	512	1,442	1,995	1,212	332	1.1	9.2	26.0	35.9	21.8	6.0
中北	3,430	45	287	880	1,253	763	202	1.3	8.4	25.7	36.5	22.2	5.9
峡東	828	11	92	206	284	180	55	1.3	11.1	24.9	34.3	21.7	6.6
峡南	194	1	19	51	65	46	12	0.5	9.8	26.3	33.5	23.7	6.2
富士・東部	1,104	6	114	305	393	223	63	0.5	10.3	27.6	35.6	20.2	5.7

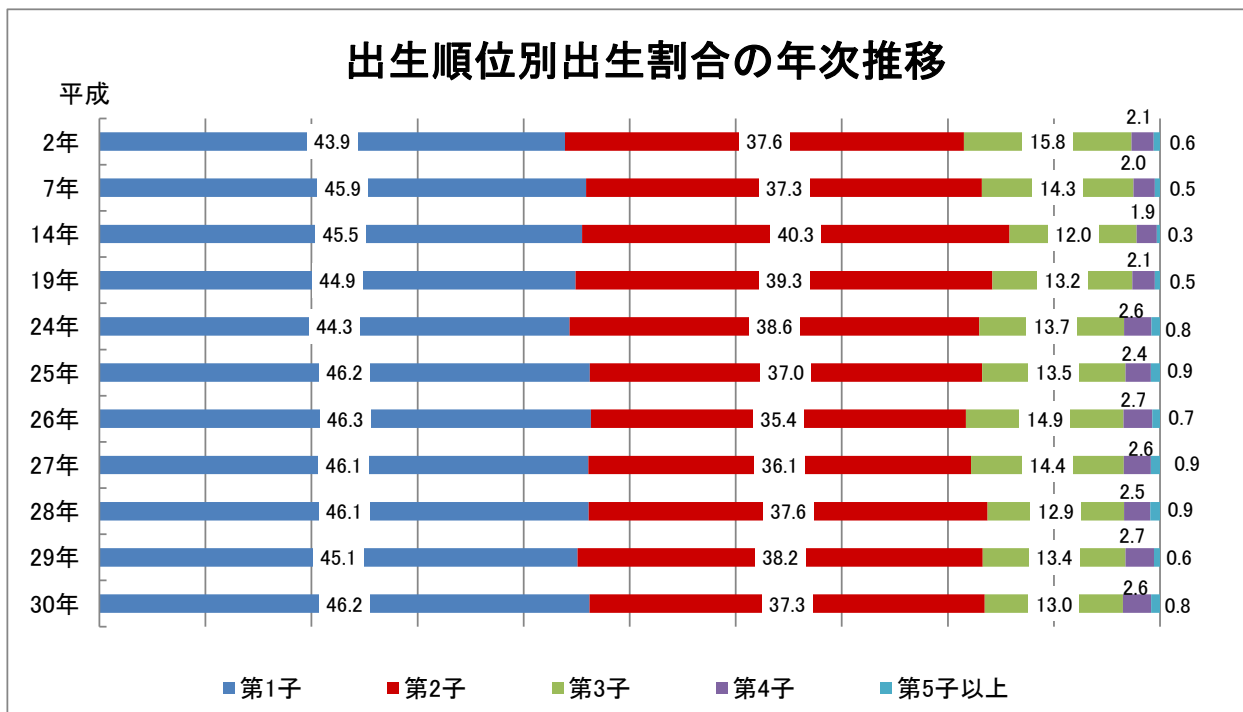
母の年齢階級別出生割合の年次推移



④ 出生順位別保健所出生状況

平成30年

区分 保健所名	出生順位						出生順位 (%)				
	総数	第1子	第2子	第3子	第4子	第5子以上	第1子	第2子	第3子	第4子	第5子以上
総数	5,556	2,568	2,070	724	147	47	46.2	37.3	13.0	2.6	0.8
中北	3,430	1,622	1,280	411	85	32	47.3	37.3	12.0	2.5	0.9
峡東	828	356	318	119	27	8	43.0	38.4	14.4	3.3	1.0
峡南	194	81	77	32	3	1	41.8	39.7	16.5	1.5	0.5
富士・東部	1,104	509	395	162	32	6	46.1	35.8	14.7	2.9	0.5



⑤ 父母の国籍別にみた出生数

	総数	父母とも日本	父母の一方が外国
山梨 (%)	5,556	5,467	89
		98.4	1.6
全国 (%)	918,400	98.1	1.9

父日本・母外国	韓国・朝鮮	中国	フィリピン	タイ	米国	英国	ブラジル	ペルー	その他の国
41	3	14	13	1	-	-	3	2	5
母日本・父外国	韓国・朝鮮	中国	フィリピン	タイ	米国	英国	ブラジル	ペルー	その他の国
48	8	8	-	-	7	3	7	2	13

4. 低出生体重児

平成30年

(1) 年次別低出生体重児数及び割合

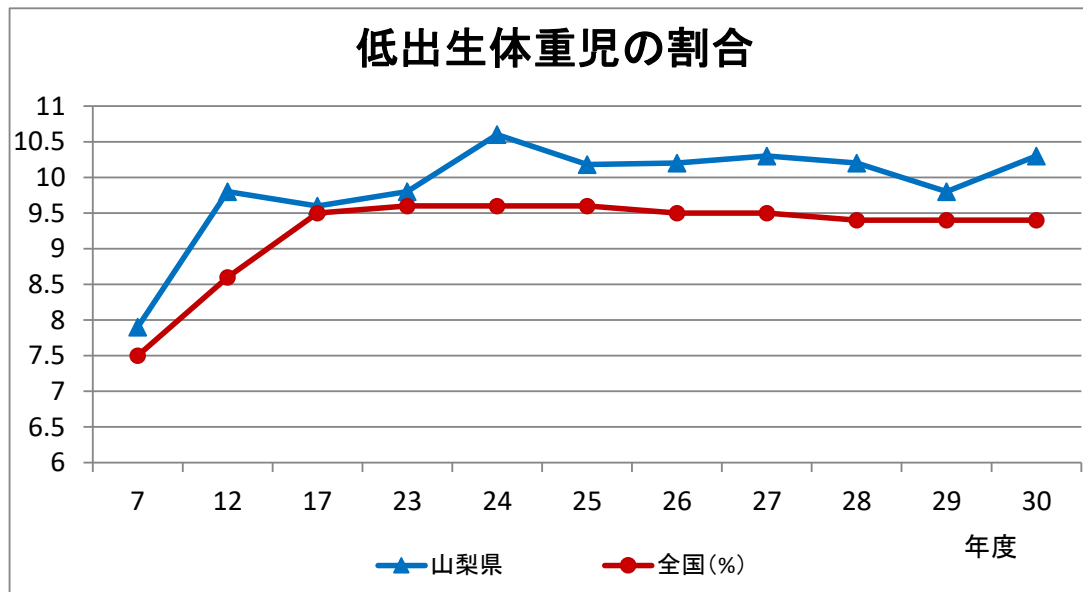
年次	7	12	17	23	24	25	26	27	28	29	30
低出生体重児数	703	819	784	629	671	631	616	615	595	557	573
(%)	7.9	9.8	9.6	9.8	10.6	10.2	10.2	10.3	10.2	9.8	10.3
全国(%)	7.5	8.6	9.5	9.6	9.6	9.6	9.5	9.5	9.4	9.4	9.4

(2) 年次別平均体重(kg)

年次	7	12	17	23	24	25	26	27	28	29	30
山梨県	3.05	3.00	2.98	2.99	2.98	2.98	2.99	2.98	2.98	2.99	2.99
全国	3.07	3.03	3.01	3.00	3.00	3.00	3.00	3.00	3.00	3.00	3.00

(3) 出生体重別保健所別出生状況

区分 保健所名		総数	出生体重										再掲2.5kg未満 (低出生体重児)
			1kg 未満	1.0~ 1.4	1.5~ 1.9	2.0~ 2.4	2.5~ 2.9	3.0~ 3.4	3.5~ 3.9	4.0~ 4.4	4.5kg 以上	不詳	
総数	数	5,556	13	23	79	458	2,197	2,235	504	45	1	1	573
	%	/	0.2	0.4	1.4	8.2	39.5	40.2	9.1	0.8	0.0	0.0	10.3
中北	3,430	8	15	46	292	1,303	1,392	338	35	1	-	361	
峡東	828	1	2	15	54	314	356	78	7	-	1	72	
峡南	194	-	2	4	19	70	78	21	-	-	-	25	
富士・東部	1,104	4	4	14	93	510	409	67	3	-	-	115	



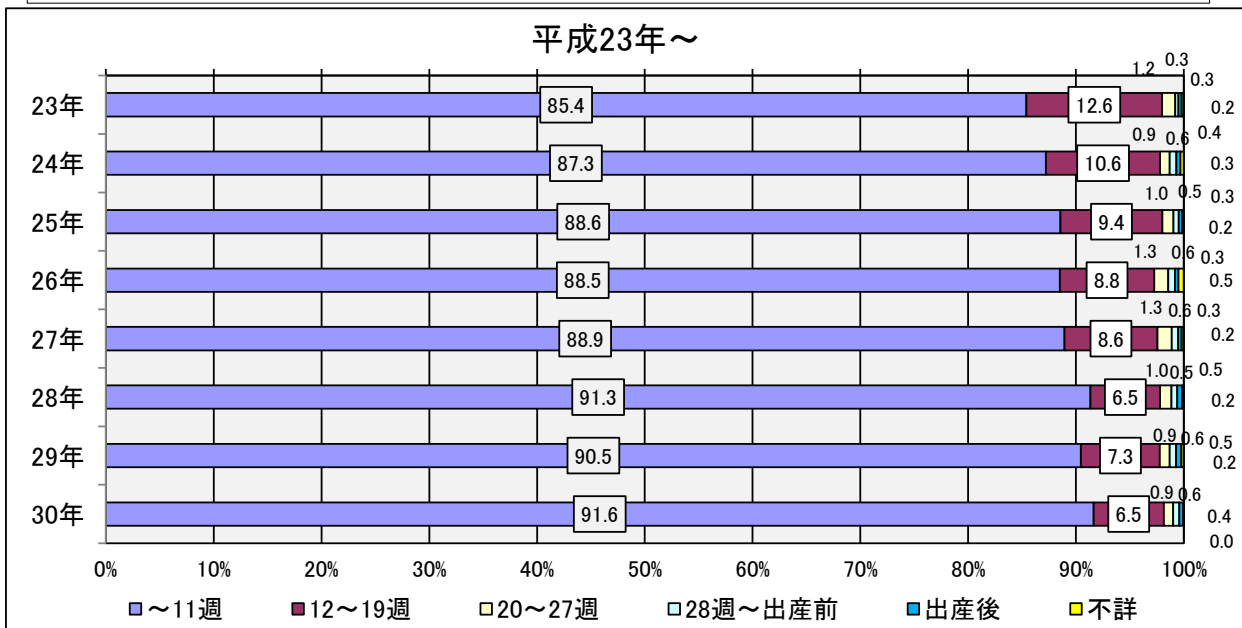
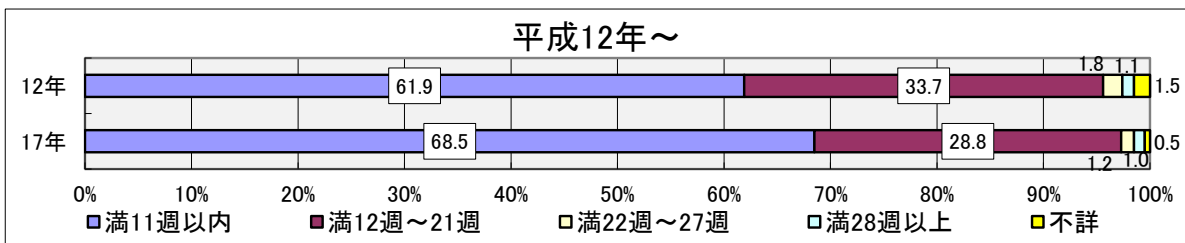
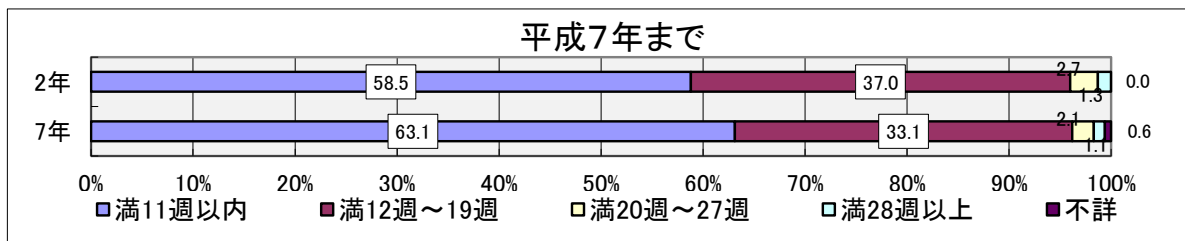
5. 妊娠届出状況

(1) 保健所別妊娠週数別届出状況

平成30年

区分 保健所名	妊娠届出数							妊娠届出率					
	総数	～11週	12～19	20～27	28週～ 出生前	出産後	不詳	～11週	12～19	20～27	28週～ 出生前	出産後	不詳
総 数	5,497	5,037	358	48	31	21	2	91.6	6.5	0.9	0.6	0.4	0.0
中 北	2,435	2,257	134	16	10	18	-	92.7	5.5	0.7	0.4	0.7	-
峡北支所	847	770	67	5	3	2	-	90.9	7.9	0.6	0.4	0.2	-
峡 東	841	769	59	9	3	1	-	91.4	7.0	1.1	0.4	0.1	-
峡 南	218	185	19	7	7	-	-	84.9	8.7	3.2	3.2	-	-
富士・東部	1,156	1,056	79	11	8	-	2	91.3	6.8	1.0	0.7	-	0.2

(2) 妊娠週(月)数別届出の推移



6.乳児死亡

①生存期間別保健所別乳児死亡

平成30年

区分 保健所名	乳児 死亡	乳児死亡率 (出生千対)	生 存 期 間				
			1週間未満	1週間～ 3か月未満	3か月～ 6か月未満	6か月～ 9か月未満	9か月～ 1年未満
総 数	4	0.7	2	1	-	1	-
中 北	1	0.3	1	-	-	-	-
峡 東	1	1.2	1	-	-	-	-
峡 南	1	5.2	-	-	-	1	-
富士・東部	1	0.9	-	1	-	-	-

②死因別、年次別乳児死亡

死 因	H23	H24	H25	H26	H27	H28	H29	H30
腸管感染症	1	-	-	-	-	-	-	-
敗血症	-	-	-	1	-	-	-	-
麻疹	-	-	-	-	-	-	-	-
ウイルス肝炎	-	-	-	-	-	-	-	-
その他の感染症及び寄生虫症	-	1	-	-	-	-	-	-
悪性新生物	-	-	-	-	-	-	-	-
その他の新生物	-	-	-	-	-	-	-	-
栄養失調及びその他の栄養欠乏症	-	-	-	-	-	-	-	-
代謝障害	-	-	-	-	-	-	-	-
髄膜炎	-	-	-	-	-	-	-	-
脊髄性筋萎縮症及び関連症候群	-	-	-	-	-	-	-	-
脳性麻痺	-	-	-	-	-	-	-	-
心疾患(高血圧性除く)	-	-	2	-	1	1	1	-
脳血管疾患	-	1	-	-	-	-	-	-
インフルエンザ	-	-	-	-	-	-	-	-
肺炎	-	-	-	-	-	-	-	-
喘息	-	-	-	-	-	-	-	-
ヘルニア及び腸閉塞	-	-	-	-	-	-	-	-
肝疾患	-	-	-	-	-	-	-	-
腎不全	-	-	-	-	-	-	-	-
周産期に発生した病態	1	1	4	3	2	4	4	1
先天奇形、変形及び染色体異常	4	4	7	3	5	3	4	3
乳幼児突然死症候群	-	2	1	2	1	-	1	-
その他のすべての疾患	3	3	-	2	2	2	1	-
不慮の事故	-	-	-	-	1	-	-	-
他殺	-	-	-	-	-	-	-	-
その他の外因	-	1	-	-	-	-	-	-
総 数	7	9	13	11	12	10	11	4

## 7. 新生児死亡

### (1) 生存日数別新生児死亡数

平成30年

区分 保健所名	新生児死亡数	新生児死亡率 (出生千対)	生存期間			
			1週間未 満	1週間～ 2週間未 満	2週間～ 3週間未 満	3週間～ 4週間未 満
総 数	2	0.4	2	-	-	-
中 北	1	0.3	1	-	-	-
峡 東	1	1.2	1	-	-	-
峡 南	-	-	-	-	-	-
富士・東部	-	-	-	-	-	-

### (2) 新生児死亡の原因

死因	H23	H24	H25	H26	H27	H28	H29	H30
敗血症	-	-	-	-	-	-	-	-
代謝障害	-	-	-	-	-	-	-	-
心疾患(高血圧性除く)	-	-	-	-	-	-	-	-
脳血管疾患	-	1	-	-	-	-	-	-
肺炎	-	-	-	-	-	-	-	-
周産期に発生した病態	1	1	4	2	2	4	4	1
先天奇形、変形及び染色体異常	1	2	5	1	1	-	2	1
その他の全ての疾患	-	-	-	-	1	-	-	-
不慮の事故	-	-	-	-	-	-	-	-
他殺	-	-	-	-	-	-	-	-
その他の外因	-	-	-	-	-	-	-	-
総 数	2	4	9	3	4	4	6	2

## 8. 幼児死亡

### (1) 死因別、年次別幼児死亡(1～4歳)

年次／死因	H23	H24	H25	H26	H27	H28	H29	H30
総数	-	7	3	9	4	2	4	2
感染症及び寄生虫症	-	-	1	1	-	-	-	-
悪性新生物	-	2	-	-	-	-	1	-
血液及び造血器の疾患並びに免疫機構の障害	-	-	-	-	-	-	-	1
内分泌、栄養及び代謝疾患	-	-	-	-	-	-	-	-
神経系の疾患	-	1	-	-	-	-	-	-
循環器系の疾患	-	2	-	-	-	-	-	-
呼吸器系の疾患	-	1	1	3	2	-	-	-
消化器系の疾患	-	-	-	-	-	-	-	-
筋骨格系・結合組織の疾患	-	-	1	-	-	-	-	-
周産期に発生した病態	-	-	-	-	-	-	-	1
先天奇形、変形及び染色体異常	-	1	-	5	-	1	1	-
病状、徴候及び異常臨床所見・異常検査所見で他に分類されないもの	-	-	-	-	-	-	1	-
傷病及び死亡の外因	-	-	-	-	2	1	-	-

### (2) 不慮の事故及び有害作用の死因別幼児死亡(1～4歳)

年次／死因	H23	H24	H25	H26	H27	H28	H29	H30
総数	-	-	-	-	2	1	-	-
交通事故	-	-	-	-	1	-	-	-
転倒・転落	-	-	-	-	-	-	-	-
不慮の溺死	-	-	-	-	-	1	-	-
不慮の窒息	-	-	-	-	1	-	-	-
その他	-	-	-	-	-	-	-	-



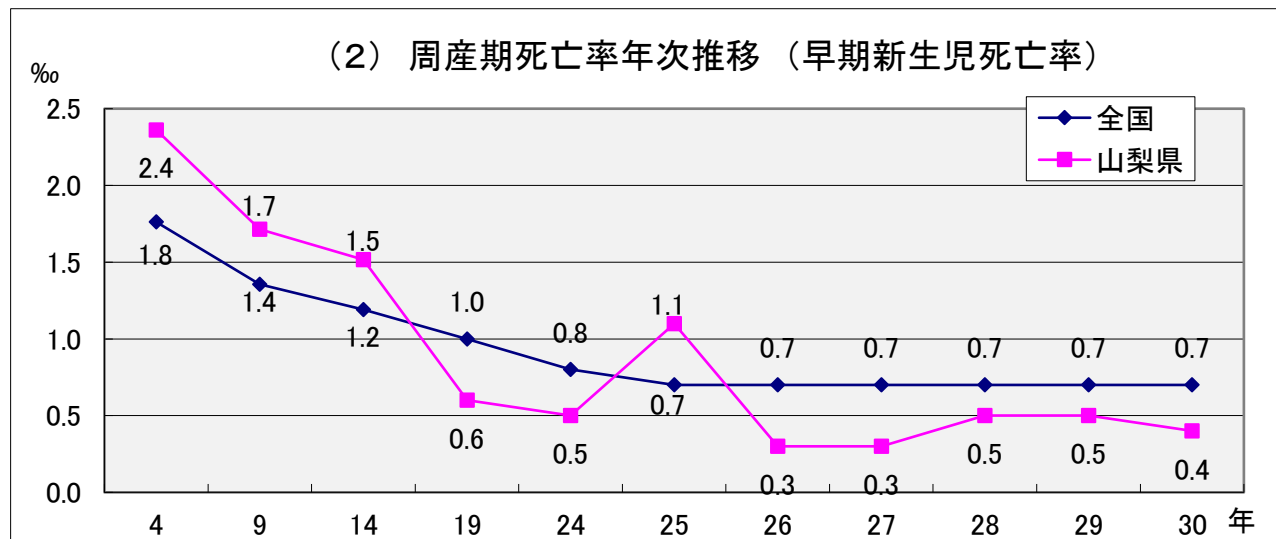
## 9. 周産期死亡

### (1) 周産期死亡状況

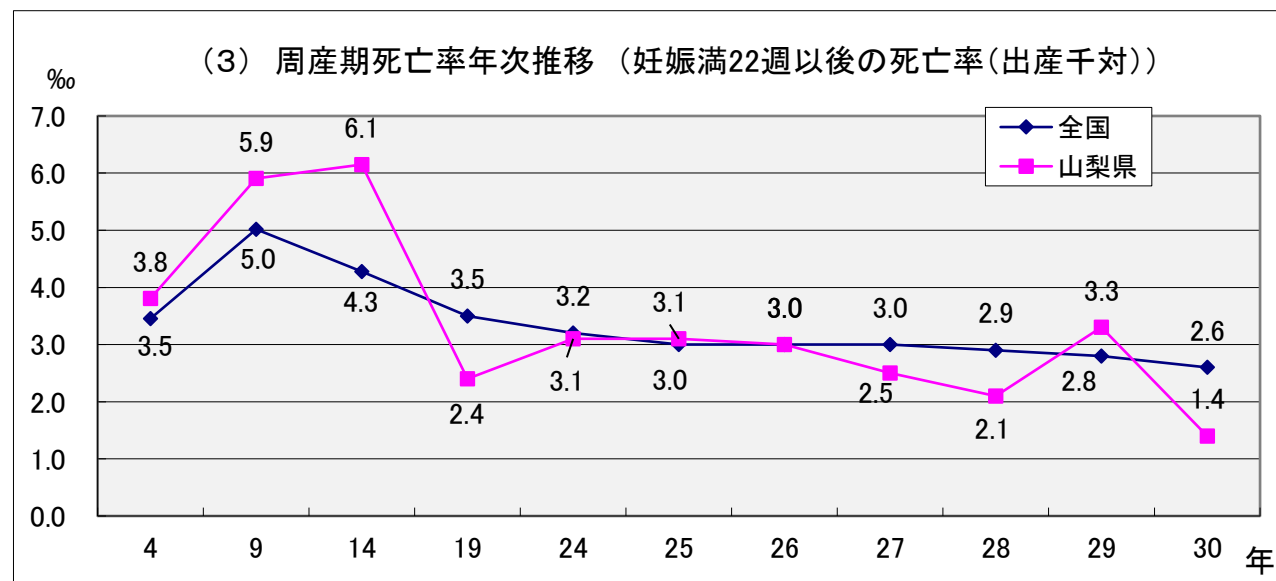
平成30年

区分	総 数		妊娠満22週以後の死産		早期新生児死亡				
	山梨県	全国	山梨県	全国	山梨県	全国			
年次	実数	出産千対	実数	出産千対	実数	出産千対			
23	29	4.5	4.1	27	4.2	3.3	2	0.3	0.8
24	23	3.6	4.0	20	3.1	3.2	3	0.5	0.8
25	26	4.2	3.7	19	3.1	3.0	7	1.1	0.7
26	20	3.3	3.7	18	3.0	3.0	2	0.3	0.7
27	17	2.8	3.7	15	2.5	3.0	2	0.3	0.7
28	15	2.6	3.6	12	2.1	2.9	3	0.5	0.7
29	24	4.2	3.5	19	3.3	2.8	5	0.9	0.7
30	10	1.8	3.3	8	1.4	2.6	2	0.4	0.7

(2) 周産期死亡率年次推移 (早期新生児死亡率)



(3) 周産期死亡率年次推移 (妊娠満22週以後の死亡率(出産千対))

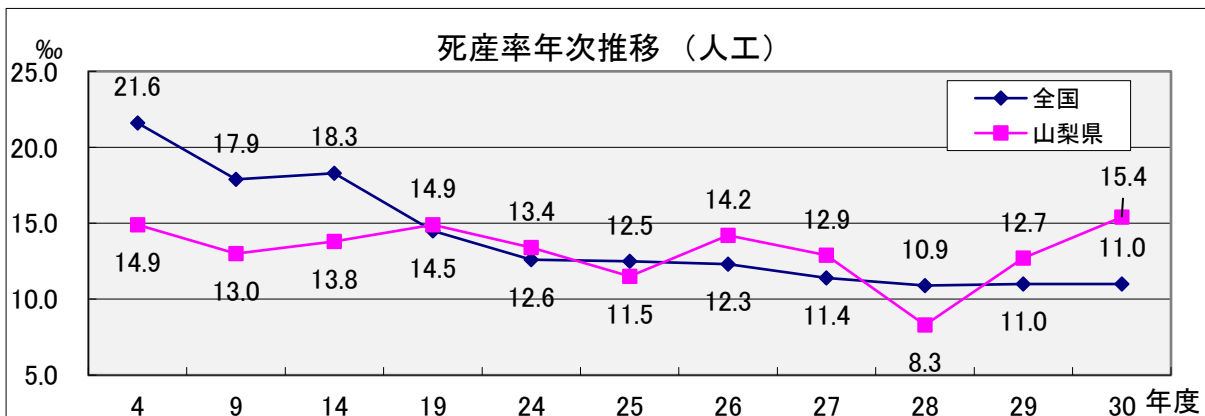
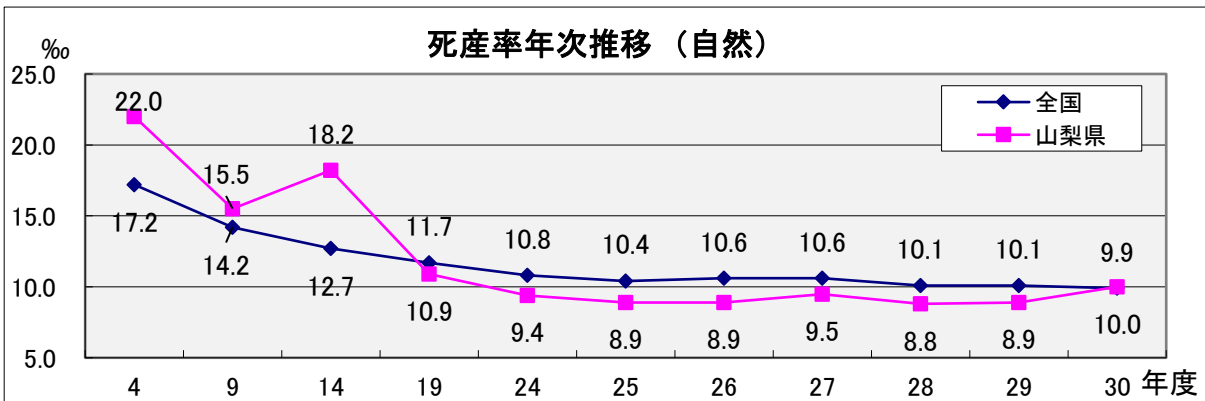
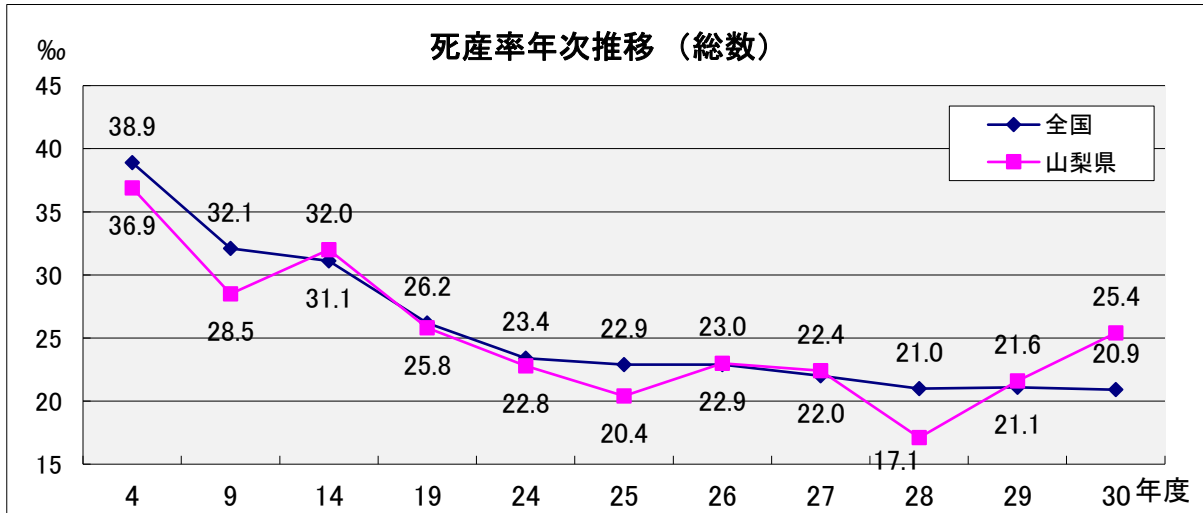


# 10. 死産

## (1) 保健所別死産状況

平成30年

区分	死産数			死産率(出産千対)		
	総数	自然	人工	総数	自然	人工
保健所名						
総数	145	57	88	25.4	10.0	15.4
中北	86	40	46	15.1	7.0	8.1
峡東	25	8	17	4.4	1.4	3.0
峡南	4	2	2	0.7	0.4	0.4
富士・東部	30	7	23	5.3	1.2	4.0

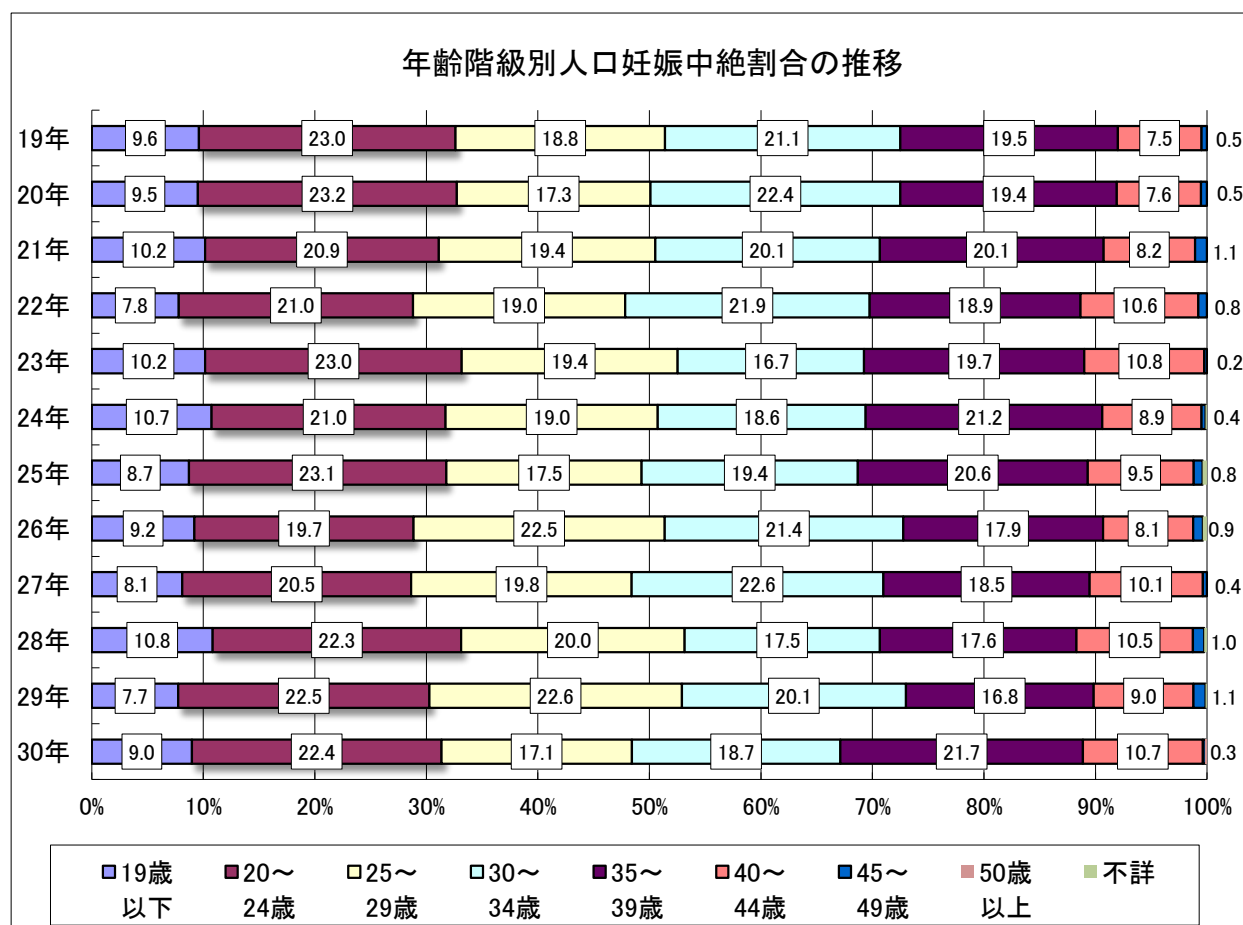


# 11.人工妊娠中絶

## (1)年齢階級別人口妊娠中絶割合の推移

平成30年

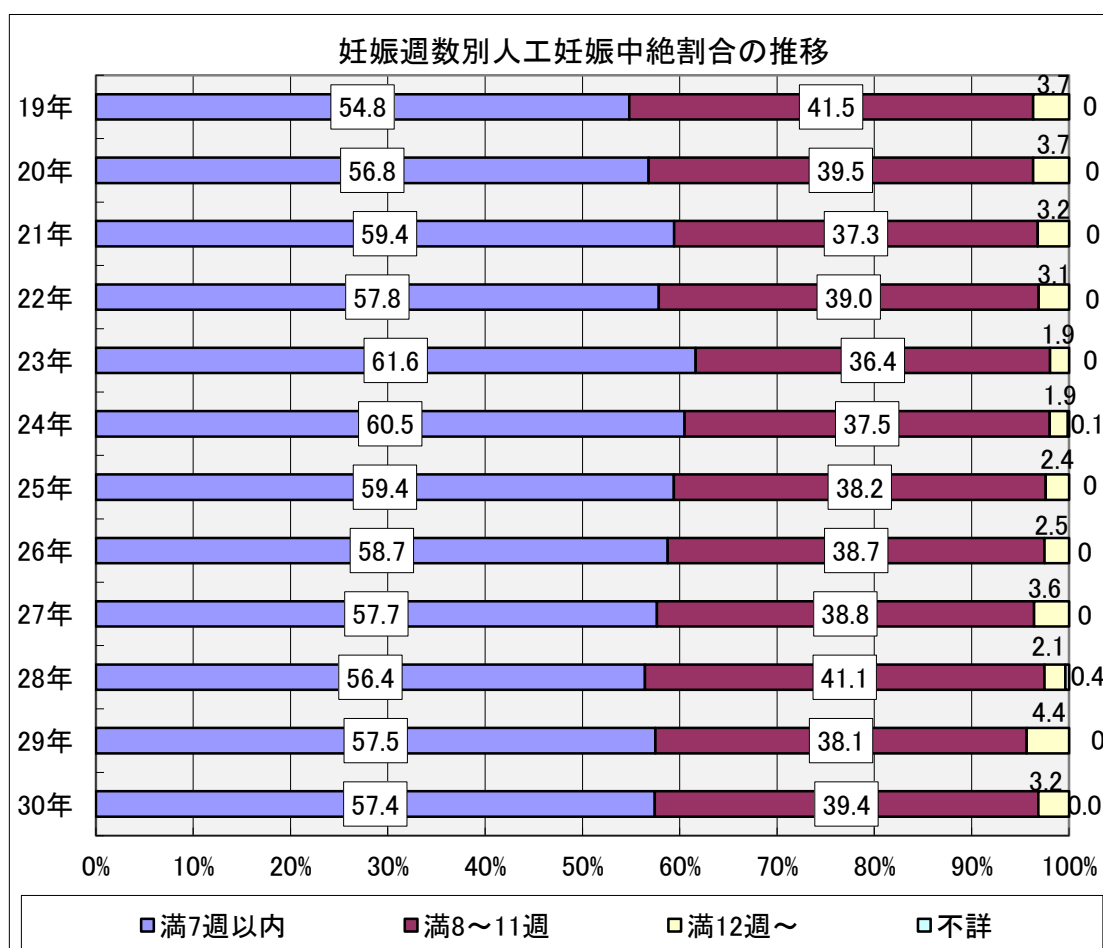
年度	総数	数									率(%)								
		19歳以下	20～24歳	25～29歳	30～34歳	35～39歳	40～44歳	45～49歳	50歳以上	不詳	19歳以下	20～24歳	25～29歳	30～34歳	35～39歳	40～44歳	45～49歳	50歳以上	不詳
22	899	70	189	171	197	170	95	7	-	-	7.8	21.0	19.0	21.9	18.9	10.6	0.8	-	-
23	826	84	190	160	138	163	89	2	-	-	10.2	23.0	19.4	16.7	19.7	10.8	0.2	-	-
24	810	87	170	154	151	172	72	3	-	1	10.7	21.0	19.0	18.6	21.2	8.9	0.4	-	0.1
25	744	65	172	130	144	153	71	6	-	3	8.7	23.1	17.5	19.4	20.6	9.5	0.8	-	0.4
26	804	74	158	181	172	144	65	7	-	3	9.2	19.7	22.5	21.4	17.9	8.1	0.9	-	0.4
27	789	64	162	156	178	146	80	3	-	-	8.1	20.5	19.8	22.6	18.5	10.1	0.4	-	-
28	794	86	177	159	139	140	83	8	-	2	10.8	22.3	20.0	17.5	17.6	10.5	1.0	-	0.3
29	826	64	186	187	166	139	74	9	-	1	7.7	22.5	22.6	20.1	16.8	9.0	1.1	-	0.1
30	791	71	177	135	148	172	85	2	1	-	9.0	22.4	17.1	18.7	21.7	10.7	0.3	0.1	-



(2) 妊娠週数別人工妊娠中絶状況

平成30年

年次	総数 週数	数						率(%)					
		満7週以前	満8週～満11週	満12週～満15週	満16週～満19週	満20週・満21週	週数不詳	満7週以前	満8週～満11週	満12週～満15週	満16週～満19週	満20週・満21週	週数不詳
22	899	520	351	17	9	2	-	57.8	39.0	1.9	1.0	0.2	-
23	826	509	301	10	4	2	-	61.6	36.4	1.2	0.5	0.2	-
24	810	490	304	7	4	4	1	60.5	37.5	0.9	0.5	0.5	0.1
25	744	442	284	6	9	3	-	59.4	38.2	0.8	1.2	0.4	-
26	804	472	311	13	6	2	-	58.7	38.7	1.6	0.7	0.2	-
27	789	455	306	14	11	3	-	57.7	38.8	1.8	1.4	0.4	-
28	794	448	326	10	5	2	3	56.4	41.1	1.3	0.6	0.3	0.4
29	826	475	315	20	9	7	-	57.5	38.1	2.4	1.1	0.8	-
30	791	454	312	10	10	5	-	57.4	39.4	1.3	1.3	0.6	-



## 12. その他の統計

### (1) 児童虐待相談件数

年度	件数	
	県(児童相談所)	市町村
18	304	424
19	340	289
20	401	305
21	404	331
22	441	412
23	477	551
24	512	463
25	468	419
26	567	404
27	743	484
28	970	568
29	757	533
30	904	588

### (2) 性感染症(クラミジア) 定点調査による

	H20	H21	H22	H23	H24	H25	H26	H27	H28	H29	H30
19歳以下	30	30	29	22	37	34	21	20	26	15	24
20～29歳	93	89	80	53	91	66	66	66	93	74	116
30～39歳	36	25	24	14	19	38	18	27	27	32	47
40～49歳	8	5	7	7	10	7	6	7	15	24	16
50～59歳	2	2	1	2	1	1	1	4	2	6	6
60歳以上	-	2	1	-	-	-	-	1	1	2	-

### (3) HIV感染者

#### ① 年次推移

	H4	H9	H14	H19	H24	H25	H26	H27	H28	H29	H30
人数	13	10	10	5	4	3	2	5	9	7	0

#### ② 年齢階級別患者数(平成2年度からの累計)

19歳以下	9
20～29歳	51
30～39歳	51
40～49歳	37
50歳以上	24

#### ③ 感染原因別患者数(平成2年度からの累計)

異性間性的接触	60
同性間性的接触	27
異性間及び同性間の性的接触	2
その他原因が明らかなもの	3
不明	80

※「異性間及び同性間の性的接触」は平成28年12月末「山梨県におけるHIV感染者の概況」から追加

### (4) 薬物乱用の状況(未成年の年別検挙数)

	H20	H21	H22	H23	H24	H25	H26	H27	H28	H29	H30
大麻	2	-	-	-	-	-	-	-	-	-	3
覚醒剤	2	-	-	1	1	-	-	-	-	-	-
麻薬	-	-	-	1	-	-	-	-	-	-	-
シンナー	-	-	-	-	-	-	-	-	-	-	-

