

II 母子保健に関する統計

1. 母子保健指標

令和2年

| 順位 | 出生率 | | 合計特殊出生率 | | 乳児死亡率 | | 新生児死亡率 | | 自然増減率 | | 死産率 | | 自然死産率 | | 人工死産率 | | 周産期死亡率 | |
|----|-----|------|---------|------|-------|-----|--------|-----|-------|--------|-----|------|-------|------|-------|------|--------|-----|
| | 全国 | 6.8 | 全国 | 1.33 | 全国 | 1.8 | 全国 | 0.8 | 全国 | △ 4.3 | 全国 | 20.1 | 全国 | 9.5 | 全国 | 10.6 | 全国 | 3.2 |
| 1 | 沖縄 | 10.3 | 東京 | 1.12 | 愛媛 | 0.9 | 和歌山 | 0.3 | 沖縄 | 1.8 | 宮崎 | 24.6 | 秋田 | 13.7 | 北海道 | 14.0 | 島根 | 5.3 |
| 2 | 福岡 | 7.7 | 宮城 | 1.20 | 岩手 | 1.2 | 岩手 | 0.4 | 東京 | △ 1.6 | 北海道 | 24.1 | 鳥取 | 13.4 | 福島 | 13.5 | 青森 | 4.7 |
| 3 | 愛知 | 7.6 | 北海道 | 1.21 | 京都 | 1.3 | 京都 | 0.4 | 滋賀 | △ 1.9 | 愛媛 | 23.3 | 岩手 | 13.1 | 鹿児島 | 13.0 | 大分 | 4.7 |
| 4 | 滋賀 | 7.6 | 秋田 | 1.24 | 鳥取 | 1.3 | 愛媛 | 0.4 | 愛知 | △ 2.0 | 鹿児島 | 23.3 | 島根 | 13.1 | 神奈川 | 12.6 | 山梨 | 4.6 |
| 5 | 熊本 | 7.6 | 神奈川 | 1.26 | 東京 | 1.4 | 鳥取 | 0.5 | 神奈川 | △ 2.6 | 群馬 | 23.1 | 青森 | 12.5 | 群馬 | 12.1 | 徳島 | 4.4 |
| 6 | 佐賀 | 7.5 | 京都 | 1.26 | 和歌山 | 1.4 | 山口 | 0.5 | 福岡 | △ 2.8 | 福島 | 22.7 | 山梨 | 12.5 | 宮崎 | 12.1 | 佐賀 | 4.2 |
| 7 | 東京 | 7.4 | 埼玉 | 1.27 | 群馬 | 1.5 | 東京 | 0.6 | 埼玉 | △ 3.3 | 鳥取 | 22.7 | 宮崎 | 12.5 | 埼玉 | 11.7 | 福井 | 4.1 |
| 8 | 鹿児島 | 7.4 | 千葉 | 1.27 | 新潟 | 1.5 | 岡山 | 0.6 | 大阪 | △ 3.5 | 岩手 | 21.8 | 愛媛 | 12.2 | 大阪 | 11.6 | 秋田 | 4.0 |
| 9 | 岡山 | 7.3 | 奈良 | 1.28 | 岡山 | 1.5 | 熊本 | 0.6 | 千葉 | △ 3.6 | 神奈川 | 21.8 | 佐賀 | 11.8 | 宮城 | 11.5 | 千葉 | 4.0 |
| 10 | 宮崎 | 7.3 | 大阪 | 1.31 | 広島 | 1.5 | 鹿児島 | 0.6 | 広島 | △ 3.9 | 栃木 | 21.7 | 大分 | 11.8 | 栃木 | 11.4 | 宮城 | 3.9 |
| 11 | 大阪 | 7.2 | 岩手 | 1.32 | 山口 | 1.5 | 埼玉 | 0.7 | 京都 | △ 4.1 | 秋田 | 21.3 | 群馬 | 11.1 | 和歌山 | 11.3 | 福島 | 3.9 |
| 12 | 福井 | 7.1 | 栃木 | 1.32 | 香川 | 1.5 | 大阪 | 0.7 | 兵庫 | △ 4.1 | 熊本 | 21.2 | 山形 | 10.4 | 熊本 | 11.3 | 香川 | 3.9 |
| 13 | 広島 | 7.1 | 青森 | 1.33 | 埼玉 | 1.6 | 兵庫 | 0.7 | 岡山 | △ 4.4 | 沖縄 | 21.2 | 徳島 | 10.4 | 福岡 | 11.2 | 群馬 | 3.8 |
| 14 | 長崎 | 7.0 | 新潟 | 1.33 | 神奈川 | 1.6 | 広島 | 0.7 | 宮城 | △ 4.5 | 宮城 | 21.0 | 栃木 | 10.3 | 愛媛 | 11.1 | 長野 | 3.8 |
| 15 | 石川 | 6.9 | 茨城 | 1.34 | 石川 | 1.7 | 北海道 | 0.8 | 石川 | △ 4.5 | 埼玉 | 20.9 | 鹿児島 | 10.3 | 沖縄 | 11.1 | 栃木 | 3.7 |
| 16 | 兵庫 | 6.9 | 山形 | 1.37 | 愛知 | 1.7 | 茨城 | 0.8 | 熊本 | △ 4.7 | 青森 | 20.8 | 長崎 | 10.2 | 東京 | 11.0 | 石川 | 3.7 |
| 17 | 鳥取 | 6.9 | 福島 | 1.39 | 兵庫 | 1.7 | 神奈川 | 0.8 | 佐賀 | △ 4.9 | 福岡 | 20.6 | 長野 | 10.1 | 香川 | 10.9 | 山形 | 3.5 |
| 18 | 神奈川 | 6.8 | 群馬 | 1.39 | 奈良 | 1.7 | 新潟 | 0.8 | 栃木 | △ 5.2 | 長崎 | 20.5 | 北海道 | 10.0 | 奈良 | 10.6 | 富山 | 3.5 |
| 19 | 島根 | 6.8 | 静岡 | 1.39 | 熊本 | 1.7 | 富山 | 0.8 | 奈良 | △ 5.2 | 大分 | 20.5 | 千葉 | 10.0 | 岡山 | 10.6 | 静岡 | 3.5 |
| 20 | 大分 | 6.8 | 兵庫 | 1.39 | 大分 | 1.7 | 石川 | 0.8 | 福井 | △ 5.3 | 東京 | 20.4 | 広島 | 10.0 | 三重 | 10.5 | 和歌山 | 3.5 |
| 21 | 埼玉 | 6.6 | 愛媛 | 1.40 | 富山 | 1.8 | 岐阜 | 0.8 | 茨城 | △ 5.5 | 千葉 | 20.3 | 沖縄 | 10.0 | 茨城 | 10.3 | 沖縄 | 3.5 |
| 22 | 千葉 | 6.6 | 福岡 | 1.41 | 岐阜 | 1.8 | 奈良 | 0.8 | 岐阜 | △ 5.5 | 徳島 | 20.2 | 熊本 | 9.9 | 千葉 | 10.3 | 鳥取 | 3.4 |
| 23 | 香川 | 6.6 | 岐阜 | 1.42 | 滋賀 | 1.8 | 香川 | 0.8 | 静岡 | △ 5.6 | 島根 | 19.9 | 兵庫 | 9.6 | 高知 | 10.3 | 高知 | 3.4 |
| 24 | 山梨 | 6.5 | 三重 | 1.42 | 大阪 | 1.8 | 福岡 | 0.8 | 三重 | △ 5.6 | 大阪 | 19.8 | 山口 | 9.6 | 長崎 | 10.2 | 神奈川 | 3.3 |
| 25 | 三重 | 6.5 | 和歌山 | 1.43 | 福岡 | 1.8 | 秋田 | 0.9 | 山梨 | △ 5.8 | 奈良 | 19.8 | 宮城 | 9.5 | 富山 | 9.9 | 奈良 | 3.3 |
| 26 | 京都 | 6.5 | 高知 | 1.43 | 佐賀 | 1.8 | 群馬 | 0.9 | 鳥取 | △ 6.0 | 長野 | 19.7 | 東京 | 9.4 | 徳島 | 9.8 | 愛媛 | 3.3 |
| 27 | 宮城 | 6.4 | 富山 | 1.44 | 宮城 | 1.9 | 愛知 | 0.9 | 宮崎 | △ 6.0 | 香川 | 19.7 | 愛知 | 9.4 | 新潟 | 9.5 | 新潟 | 3.2 |
| 28 | 長野 | 6.4 | 愛知 | 1.44 | 北海道 | 2.0 | 大分 | 0.9 | 群馬 | △ 6.2 | 山梨 | 19.5 | 福岡 | 9.4 | 長野 | 9.5 | 京都 | 3.2 |
| 29 | 静岡 | 6.4 | 長野 | 1.46 | 秋田 | 2.0 | 宮崎 | 0.9 | 長野 | △ 6.2 | 岡山 | 19.4 | 福島 | 9.2 | 広島 | 9.4 | 兵庫 | 3.2 |
| 30 | 岐阜 | 6.3 | 石川 | 1.47 | 長野 | 2.0 | 宮城 | 1.0 | 大分 | △ 6.2 | 広島 | 19.4 | 埼玉 | 9.2 | 鳥取 | 9.3 | 広島 | 3.2 |
| 31 | 和歌山 | 6.3 | 香川 | 1.47 | 静岡 | 2.0 | 福島 | 1.0 | 鹿児島 | △ 6.3 | 茨城 | 19.2 | 神奈川 | 9.2 | 兵庫 | 9.1 | 北海道 | 3.1 |
| 32 | 徳島 | 6.3 | 山梨 | 1.48 | 栃木 | 2.1 | 千葉 | 1.0 | 香川 | △ 6.4 | 和歌山 | 19.0 | 福井 | 9.2 | 京都 | 8.9 | 岩手 | 3.1 |
| 33 | 福島 | 6.2 | 岡山 | 1.48 | 千葉 | 2.1 | 静岡 | 1.0 | 長崎 | △ 6.5 | 佐賀 | 19.0 | 奈良 | 9.1 | 大分 | 8.8 | 東京 | 3.0 |
| 34 | 茨城 | 6.2 | 広島 | 1.48 | 山梨 | 2.1 | 高知 | 1.0 | 富山 | △ 6.6 | 山形 | 18.8 | 茨城 | 8.9 | 岩手 | 8.7 | 愛知 | 3.0 |
| 35 | 栃木 | 6.2 | 山口 | 1.48 | 鹿児島 | 2.1 | 佐賀 | 1.0 | 北海道 | △ 6.9 | 兵庫 | 18.7 | 滋賀 | 8.8 | 静岡 | 8.7 | 三重 | 2.9 |
| 36 | 群馬 | 6.2 | 徳島 | 1.48 | 宮崎 | 2.2 | 栃木 | 1.1 | 福島 | △ 7.3 | 三重 | 18.6 | 京都 | 8.8 | 滋賀 | 8.6 | 鹿児島 | 2.9 |
| 37 | 山口 | 6.2 | 滋賀 | 1.50 | 山形 | 2.3 | 滋賀 | 1.1 | 新潟 | △ 7.5 | 高知 | 18.3 | 岡山 | 8.8 | 岐阜 | 8.5 | 埼玉 | 2.8 |
| 38 | 富山 | 6.1 | 鳥取 | 1.52 | 三重 | 2.4 | 長野 | 1.2 | 和歌山 | △ 7.5 | 富山 | 18.2 | 香川 | 8.7 | 愛知 | 8.5 | 福岡 | 2.8 |
| 39 | 愛媛 | 6.1 | 大分 | 1.55 | 長崎 | 2.4 | 長崎 | 1.2 | 徳島 | △ 7.5 | 新潟 | 18.1 | 新潟 | 8.6 | 山形 | 8.4 | 長崎 | 2.8 |
| 40 | 奈良 | 6.0 | 福井 | 1.56 | 福島 | 2.5 | 三重 | 1.3 | 愛媛 | △ 7.5 | 愛知 | 17.9 | 静岡 | 8.5 | 石川 | 8.4 | 滋賀 | 2.7 |
| 41 | 山形 | 5.9 | 佐賀 | 1.59 | 青森 | 2.6 | 沖縄 | 1.3 | 島根 | △ 7.7 | 京都 | 17.7 | 富山 | 8.3 | 青森 | 8.3 | 茨城 | 2.5 |
| 42 | 新潟 | 5.9 | 島根 | 1.60 | 茨城 | 2.6 | 山形 | 1.4 | 山口 | △ 7.7 | 山口 | 17.7 | 石川 | 8.3 | 山口 | 8.1 | 熊本 | 2.5 |
| 43 | 高知 | 5.9 | 熊本 | 1.60 | 沖縄 | 2.6 | 山梨 | 1.4 | 山形 | △ 8.6 | 滋賀 | 17.3 | 岐阜 | 8.2 | 福井 | 8.0 | 宮崎 | 2.5 |
| 44 | 北海道 | 5.7 | 長崎 | 1.61 | 島根 | 2.7 | 島根 | 1.8 | 高知 | △ 8.6 | 福井 | 17.2 | 三重 | 8.1 | 秋田 | 7.6 | 大阪 | 2.4 |
| 45 | 岩手 | 5.6 | 鹿児島 | 1.61 | 高知 | 2.7 | 徳島 | 2.0 | 岩手 | △ 8.7 | 静岡 | 17.2 | 大阪 | 8.1 | 佐賀 | 7.2 | 岡山 | 2.4 |
| 46 | 青森 | 5.5 | 宮崎 | 1.65 | 徳島 | 3.5 | 青森 | 2.2 | 青森 | △ 9.0 | 岐阜 | 16.8 | 高知 | 7.9 | 山梨 | 7.0 | 山口 | 2.2 |
| 47 | 秋田 | 4.7 | 沖縄 | 1.83 | 福井 | 4.5 | 福井 | 2.6 | 秋田 | △ 11.4 | 石川 | 16.7 | 和歌山 | 7.7 | 島根 | 6.8 | 岐阜 | 2.1 |

2. 母子関係人口動態年次推移

(1) 都道府県別人口動態

令和2年(数)

| | 出生数 | (再掲) | 死亡数 | (再掲) | | 自然増加 | 死産数 | | | 周産期死亡数 | | | 婚姻件数 | 離婚件数 |
|-----|---------|---------|-----------|------------|---------------|-----------|--------|-------|-------|--------|-------------|---------|---------|---------|
| | | 2500g未満 | | 乳児(1歳未満)死亡 | 新生児(生後4週未満)死亡 | | 総数 | 自然死産 | 人工死産 | 総数 | 妊娠満22週以後の死産 | 早期新生児死亡 | | |
| 全国 | 840,835 | 77,539 | 1,372,755 | 1,512 | 704 | △ 531,920 | 17,278 | 8,188 | 9,090 | 2,664 | 2,112 | 552 | 525,507 | 193,253 |
| 北海道 | 29,523 | 2,703 | 65,078 | 59 | 25 | △ 35,555 | 728 | 304 | 424 | 92 | 75 | 17 | 20,904 | 9,070 |
| 青森 | 6,837 | 591 | 17,905 | 18 | 15 | △ 11,068 | 145 | 87 | 58 | 32 | 17 | 15 | 4,032 | 1,915 |
| 岩手 | 6,718 | 648 | 17,204 | 8 | 3 | △ 10,486 | 150 | 90 | 60 | 21 | 19 | 2 | 3,918 | 1,679 |
| 宮城 | 14,480 | 1,347 | 24,632 | 27 | 15 | △ 10,152 | 311 | 141 | 170 | 56 | 41 | 15 | 8,921 | 3,553 |
| 秋田 | 4,499 | 466 | 15,379 | 9 | 4 | △ 10,880 | 98 | 63 | 35 | 18 | 15 | 3 | 2,686 | 1,213 |
| 山形 | 6,217 | 566 | 15,348 | 14 | 9 | △ 9,131 | 119 | 66 | 53 | 22 | 16 | 6 | 3,530 | 1,362 |
| 福島 | 11,215 | 943 | 24,515 | 28 | 11 | △ 13,300 | 261 | 106 | 155 | 44 | 37 | 7 | 6,674 | 2,969 |
| 茨城 | 17,389 | 1,668 | 32,931 | 45 | 14 | △ 15,542 | 340 | 157 | 183 | 43 | 33 | 10 | 10,622 | 4,403 |
| 栃木 | 11,808 | 1,235 | 21,702 | 25 | 13 | △ 9,894 | 262 | 124 | 138 | 44 | 33 | 11 | 7,396 | 3,037 |
| 群馬 | 11,660 | 1,069 | 23,286 | 18 | 10 | △ 11,626 | 276 | 132 | 144 | 44 | 35 | 9 | 7,044 | 2,857 |
| 埼玉 | 47,328 | 4,467 | 70,758 | 75 | 32 | △ 23,430 | 1,012 | 447 | 565 | 133 | 107 | 26 | 29,260 | 10,659 |
| 千葉 | 40,168 | 3,699 | 62,118 | 84 | 40 | △ 21,950 | 833 | 409 | 424 | 160 | 128 | 32 | 24,996 | 9,187 |
| 東京 | 99,661 | 8,894 | 121,219 | 135 | 61 | △ 21,558 | 2,076 | 955 | 1,121 | 296 | 252 | 44 | 73,931 | 20,783 |
| 神奈川 | 60,865 | 5,491 | 84,601 | 96 | 51 | △ 23,736 | 1,357 | 574 | 783 | 200 | 157 | 43 | 39,641 | 13,509 |
| 新潟 | 12,981 | 1,221 | 29,455 | 20 | 11 | △ 16,474 | 239 | 114 | 125 | 41 | 33 | 8 | 7,570 | 2,637 |
| 富山 | 6,256 | 545 | 12,981 | 11 | 5 | △ 6,725 | 116 | 53 | 63 | 22 | 17 | 5 | 3,720 | 1,239 |
| 石川 | 7,712 | 651 | 12,721 | 13 | 6 | △ 5,009 | 131 | 65 | 66 | 29 | 25 | 4 | 4,336 | 1,474 |
| 福井 | 5,313 | 479 | 9,286 | 24 | 14 | △ 3,973 | 93 | 50 | 43 | 22 | 11 | 11 | 3,029 | 1,052 |
| 山梨 | 5,184 | 553 | 9,796 | 11 | 7 | △ 4,612 | 103 | 66 | 37 | 24 | 17 | 7 | 3,182 | 1,296 |
| 長野 | 12,864 | 1,237 | 25,428 | 26 | 15 | △ 12,564 | 258 | 133 | 125 | 49 | 37 | 12 | 7,701 | 2,910 |
| 岐阜 | 12,092 | 1,051 | 22,720 | 22 | 10 | △ 10,628 | 206 | 101 | 105 | 26 | 19 | 7 | 7,003 | 2,834 |
| 静岡 | 22,497 | 2,141 | 42,191 | 46 | 22 | △ 19,694 | 393 | 194 | 199 | 79 | 61 | 18 | 13,846 | 5,474 |
| 愛知 | 55,613 | 5,143 | 70,518 | 95 | 48 | △ 14,905 | 1,012 | 533 | 479 | 168 | 132 | 36 | 35,390 | 11,713 |
| 三重 | 11,141 | 971 | 20,716 | 27 | 14 | △ 9,575 | 211 | 92 | 119 | 32 | 23 | 9 | 6,855 | 2,759 |
| 滋賀 | 10,437 | 947 | 13,039 | 19 | 11 | △ 2,602 | 184 | 93 | 91 | 28 | 20 | 8 | 5,878 | 2,050 |
| 京都 | 16,440 | 1,468 | 26,860 | 21 | 6 | △ 10,420 | 297 | 148 | 149 | 53 | 47 | 6 | 10,197 | 3,742 |
| 大阪 | 61,878 | 5,498 | 91,644 | 112 | 46 | △ 29,766 | 1,247 | 514 | 733 | 150 | 117 | 33 | 40,989 | 14,832 |
| 兵庫 | 36,953 | 3,407 | 58,654 | 62 | 25 | △ 21,701 | 706 | 363 | 343 | 120 | 101 | 19 | 21,964 | 8,370 |
| 奈良 | 7,831 | 710 | 14,678 | 13 | 6 | △ 6,847 | 158 | 73 | 85 | 26 | 20 | 6 | 4,574 | 1,831 |
| 和歌山 | 5,732 | 541 | 12,610 | 8 | 2 | △ 6,878 | 111 | 45 | 66 | 20 | 18 | 2 | 3,527 | 1,529 |
| 鳥取 | 3,783 | 381 | 7,096 | 5 | 2 | △ 3,313 | 88 | 52 | 36 | 13 | 11 | 2 | 2,098 | 814 |
| 島根 | 4,473 | 456 | 9,585 | 12 | 8 | △ 5,112 | 91 | 60 | 31 | 24 | 18 | 6 | 2,398 | 877 |
| 岡山 | 13,521 | 1,177 | 21,788 | 20 | 8 | △ 8,267 | 267 | 121 | 146 | 33 | 27 | 6 | 7,852 | 2,986 |
| 広島 | 19,606 | 1,829 | 30,244 | 30 | 13 | △ 10,638 | 388 | 200 | 188 | 62 | 52 | 10 | 11,765 | 4,233 |
| 山口 | 8,203 | 820 | 18,477 | 12 | 4 | △ 10,274 | 148 | 80 | 68 | 18 | 15 | 3 | 4,810 | 1,988 |
| 徳島 | 4,521 | 389 | 9,886 | 16 | 9 | △ 5,365 | 93 | 48 | 45 | 20 | 11 | 9 | 2,609 | 1,081 |
| 香川 | 6,179 | 555 | 12,183 | 9 | 5 | △ 6,004 | 124 | 55 | 69 | 24 | 19 | 5 | 3,786 | 1,498 |
| 愛媛 | 8,102 | 702 | 18,036 | 7 | 3 | △ 9,934 | 193 | 101 | 92 | 27 | 24 | 3 | 4,903 | 2,001 |
| 高知 | 4,082 | 386 | 9,998 | 11 | 4 | △ 5,916 | 76 | 33 | 43 | 14 | 11 | 3 | 2,440 | 1,149 |
| 福岡 | 38,966 | 3,668 | 53,273 | 71 | 32 | △ 14,307 | 820 | 373 | 447 | 109 | 87 | 22 | 22,745 | 8,955 |
| 佐賀 | 6,004 | 546 | 9,963 | 11 | 6 | △ 3,959 | 116 | 72 | 44 | 25 | 20 | 5 | 3,031 | 1,235 |
| 長崎 | 9,182 | 822 | 17,646 | 22 | 11 | △ 8,464 | 192 | 96 | 96 | 26 | 16 | 10 | 4,900 | 1,976 |
| 熊本 | 13,011 | 1,160 | 21,156 | 22 | 8 | △ 8,145 | 282 | 132 | 150 | 33 | 28 | 5 | 6,793 | 2,797 |
| 大分 | 7,582 | 724 | 14,444 | 13 | 7 | △ 6,862 | 159 | 91 | 68 | 36 | 30 | 6 | 4,406 | 1,889 |
| 宮崎 | 7,720 | 737 | 14,140 | 17 | 7 | △ 6,420 | 195 | 99 | 96 | 19 | 17 | 2 | 4,148 | 1,905 |
| 鹿児島 | 11,638 | 1,208 | 21,501 | 24 | 7 | △ 9,863 | 278 | 123 | 155 | 34 | 27 | 7 | 6,131 | 2,521 |
| 沖縄 | 14,943 | 1,628 | 12,390 | 39 | 19 | 2,553 | 323 | 153 | 170 | 52 | 35 | 17 | 7,376 | 3,410 |
| 外国 | 27 | 1 | 120 | - | - | △ 93 | 5 | 3 | 2 | 1 | 1 | - | ・ | ・ |
| 不詳 | ・ | ・ | 856 | - | - | ・ | 7 | 4 | 3 | - | - | - | ・ | ・ |

令和2年(率)

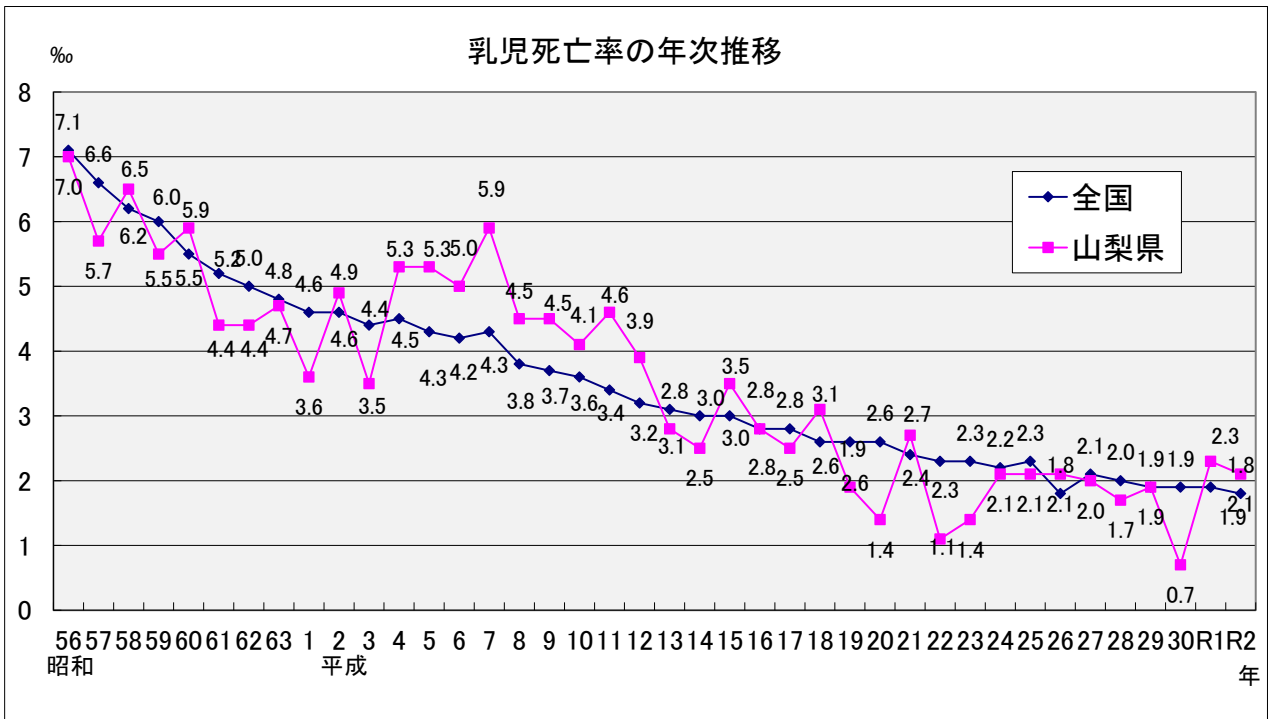
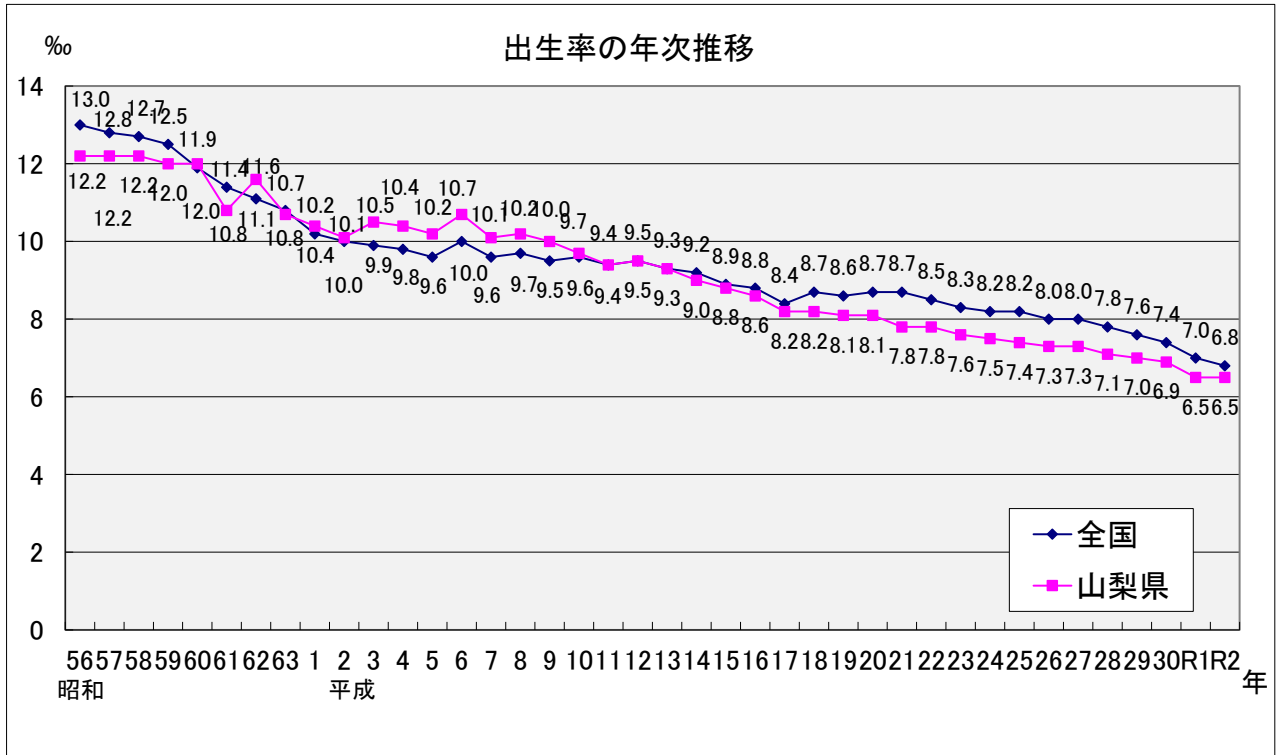
| | 出生率 (人口千対) | 死亡率 (人口千対) | 乳児 死亡率 (出生千対) | 新生児 死亡率 (出生千対) | 自然 増加率 (人口千対) | 死産率(出産千対) | | | 周産期死亡率 (出産千対) | | | 婚姻率 (人口千対) | 離婚率 (人口千対) | 合計特殊 出生率 |
|-------|---------------|---------------|---------------------|----------------------|---------------------|-----------|------|------|--------------------------|-----------------------|-----|---------------|---------------|-------------|
| | | | | | | 総 数 | 自然死産 | 人工死産 | 妊娠22週 以後の死産 (出産千対) | 早期新生 児死亡 (出生千対) | | | | |
| | | | | | | | | | | | | | | |
| 全 国 | 6.8 | 11.1 | 1.8 | 0.8 | △ 4.3 | 20.1 | 9.5 | 10.6 | 3.2 | 2.5 | 0.7 | 4.3 | 1.57 | 1.33 |
| 北海道 | 5.7 | 12.5 | 2.0 | 0.8 | △ 6.9 | 24.1 | 10.0 | 14.0 | 3.1 | 2.5 | 0.6 | 4.0 | 1.75 | 1.21 |
| 青 森 | 5.5 | 14.5 | 2.6 | 2.2 | △ 9.0 | 20.8 | 12.5 | 8.3 | 4.7 | 2.5 | 2.2 | 3.3 | 1.55 | 1.33 |
| 岩 手 | 5.6 | 14.3 | 1.2 | 0.4 | △ 8.7 | 21.8 | 13.1 | 8.7 | 3.1 | 2.8 | 0.3 | 3.3 | 1.40 | 1.32 |
| 宮 城 | 6.4 | 10.8 | 1.9 | 1.0 | △ 4.5 | 21.0 | 9.5 | 11.5 | 3.9 | 2.8 | 1.0 | 3.9 | 1.56 | 1.20 |
| 秋 田 | 4.7 | 16.1 | 2.0 | 0.9 | △ 11.4 | 21.3 | 13.7 | 7.6 | 4.0 | 3.3 | 0.7 | 2.8 | 1.27 | 1.24 |
| 山 形 | 5.9 | 14.5 | 2.3 | 1.4 | △ 8.6 | 18.8 | 10.4 | 8.4 | 3.5 | 2.6 | 1.0 | 3.3 | 1.28 | 1.37 |
| 福 島 | 6.2 | 13.5 | 2.5 | 1.0 | △ 7.3 | 22.7 | 9.2 | 13.5 | 3.9 | 3.3 | 0.6 | 3.7 | 1.63 | 1.39 |
| 茨 城 | 6.2 | 11.8 | 2.6 | 0.8 | △ 5.5 | 19.2 | 8.9 | 10.3 | 2.5 | 1.9 | 0.6 | 3.8 | 1.57 | 1.34 |
| 栃 木 | 6.2 | 11.5 | 2.1 | 1.1 | △ 5.2 | 21.7 | 10.3 | 11.4 | 3.7 | 2.8 | 0.9 | 3.9 | 1.61 | 1.32 |
| 群 馬 | 6.2 | 12.4 | 1.5 | 0.9 | △ 6.2 | 23.1 | 11.1 | 12.1 | 3.8 | 3.0 | 0.8 | 3.7 | 1.52 | 1.39 |
| 埼 玉 | 6.6 | 9.9 | 1.6 | 0.7 | △ 3.3 | 20.9 | 9.2 | 11.7 | 2.8 | 2.3 | 0.5 | 4.1 | 1.49 | 1.27 |
| 千 葉 | 6.6 | 10.1 | 2.1 | 1.0 | △ 3.6 | 20.3 | 10.0 | 10.3 | 4.0 | 3.2 | 0.8 | 4.1 | 1.50 | 1.27 |
| 東 京 | 7.4 | 9.0 | 1.4 | 0.6 | △ 1.6 | 20.4 | 9.4 | 11.0 | 3.0 | 2.5 | 0.4 | 5.5 | 1.54 | 1.12 |
| 神奈川 | 6.8 | 9.4 | 1.6 | 0.8 | △ 2.6 | 21.8 | 9.2 | 12.6 | 3.3 | 2.6 | 0.7 | 4.4 | 1.50 | 1.26 |
| 新 潟 | 5.9 | 13.5 | 1.5 | 0.8 | △ 7.5 | 18.1 | 8.6 | 9.5 | 3.2 | 2.5 | 0.6 | 3.5 | 1.21 | 1.33 |
| 富 山 | 6.1 | 12.8 | 1.8 | 0.8 | △ 6.6 | 18.2 | 8.3 | 9.9 | 3.5 | 2.7 | 0.8 | 3.7 | 1.22 | 1.44 |
| 石 川 | 6.9 | 11.4 | 1.7 | 0.8 | △ 4.5 | 16.7 | 8.3 | 8.4 | 3.7 | 3.2 | 0.5 | 3.9 | 1.32 | 1.47 |
| 福 井 | 7.1 | 12.3 | 4.5 | 2.6 | △ 5.3 | 17.2 | 9.2 | 8.0 | 4.1 | 2.1 | 2.1 | 4.0 | 1.40 | 1.56 |
| 山 梨 | 6.5 | 12.3 | 2.1 | 1.4 | △ 5.8 | 19.5 | 12.5 | 7.0 | 4.6 | 3.3 | 1.4 | 4.0 | 1.63 | 1.48 |
| 長 野 | 6.4 | 12.6 | 2.0 | 1.2 | △ 6.2 | 19.7 | 10.1 | 9.5 | 3.8 | 2.9 | 0.9 | 3.8 | 1.45 | 1.46 |
| 岐 阜 | 6.3 | 11.8 | 1.8 | 0.8 | △ 5.5 | 16.8 | 8.2 | 8.5 | 2.1 | 1.6 | 0.6 | 3.6 | 1.47 | 1.42 |
| 静 岡 | 6.4 | 11.9 | 2.0 | 1.0 | △ 5.6 | 17.2 | 8.5 | 8.7 | 3.5 | 2.7 | 0.8 | 3.9 | 1.55 | 1.39 |
| 愛 知 | 7.6 | 9.7 | 1.7 | 0.9 | △ 2.0 | 17.9 | 9.4 | 8.5 | 3.0 | 2.4 | 0.6 | 4.9 | 1.61 | 1.44 |
| 三 重 | 6.5 | 12.1 | 2.4 | 1.3 | △ 5.6 | 18.6 | 8.1 | 10.5 | 2.9 | 2.1 | 0.8 | 4.0 | 1.61 | 1.42 |
| 滋 賀 | 7.6 | 9.4 | 1.8 | 1.1 | △ 1.9 | 17.3 | 8.8 | 8.6 | 2.7 | 1.9 | 0.8 | 4.3 | 1.48 | 1.50 |
| 京 都 | 6.5 | 10.7 | 1.3 | 0.4 | △ 4.1 | 17.7 | 8.8 | 8.9 | 3.2 | 2.9 | 0.4 | 4.0 | 1.48 | 1.26 |
| 大 阪 | 7.2 | 10.7 | 1.8 | 0.7 | △ 3.5 | 19.8 | 8.1 | 11.6 | 2.4 | 1.9 | 0.5 | 4.8 | 1.73 | 1.31 |
| 兵 庫 | 6.9 | 10.9 | 1.7 | 0.7 | △ 4.1 | 18.7 | 9.6 | 9.1 | 3.2 | 2.7 | 0.5 | 4.1 | 1.56 | 1.39 |
| 奈 良 | 6.0 | 11.2 | 1.7 | 0.8 | △ 5.2 | 19.8 | 9.1 | 10.6 | 3.3 | 2.5 | 0.8 | 3.5 | 1.40 | 1.28 |
| 和歌山 | 6.3 | 13.8 | 1.4 | 0.3 | △ 7.5 | 19.0 | 7.7 | 11.3 | 3.5 | 3.1 | 0.3 | 3.8 | 1.67 | 1.43 |
| 鳥 取 | 6.9 | 12.9 | 1.3 | 0.5 | △ 6.0 | 22.7 | 13.4 | 9.3 | 3.4 | 2.9 | 0.5 | 3.8 | 1.48 | 1.52 |
| 島 根 | 6.8 | 14.5 | 2.7 | 1.8 | △ 7.7 | 19.9 | 13.1 | 6.8 | 5.3 | 4.0 | 1.3 | 3.6 | 1.32 | 1.60 |
| 岡 山 | 7.3 | 11.7 | 1.5 | 0.6 | △ 4.4 | 19.4 | 8.8 | 10.6 | 2.4 | 2.0 | 0.4 | 4.2 | 1.61 | 1.48 |
| 広 島 | 7.1 | 11.0 | 1.5 | 0.7 | △ 3.9 | 19.4 | 10.0 | 9.4 | 3.2 | 2.6 | 0.5 | 4.3 | 1.54 | 1.48 |
| 山 口 | 6.2 | 13.9 | 1.5 | 0.5 | △ 7.7 | 17.7 | 9.6 | 8.1 | 2.2 | 1.8 | 0.4 | 3.6 | 1.50 | 1.48 |
| 徳 島 | 6.3 | 13.9 | 3.5 | 2.0 | △ 7.5 | 20.2 | 10.4 | 9.8 | 4.4 | 2.4 | 2.0 | 3.7 | 1.51 | 1.48 |
| 香 川 | 6.6 | 13.0 | 1.5 | 0.8 | △ 6.4 | 19.7 | 8.7 | 10.9 | 3.9 | 3.1 | 0.8 | 4.0 | 1.60 | 1.47 |
| 愛 媛 | 6.1 | 13.6 | 0.9 | 0.4 | △ 7.5 | 23.3 | 12.2 | 11.1 | 3.3 | 3.0 | 0.4 | 3.7 | 1.51 | 1.40 |
| 高 知 | 5.9 | 14.6 | 2.7 | 1.0 | △ 8.6 | 18.3 | 7.9 | 10.3 | 3.4 | 2.7 | 0.7 | 3.6 | 1.67 | 1.43 |
| 福 岡 | 7.7 | 10.5 | 1.8 | 0.8 | △ 2.8 | 20.6 | 9.4 | 11.2 | 2.8 | 2.2 | 0.6 | 4.5 | 1.77 | 1.41 |
| 佐 賀 | 7.5 | 12.4 | 1.8 | 1.0 | △ 4.9 | 19.0 | 11.8 | 7.2 | 4.2 | 3.3 | 0.8 | 3.8 | 1.53 | 1.59 |
| 長 崎 | 7.0 | 13.5 | 2.4 | 1.2 | △ 6.5 | 20.5 | 10.2 | 10.2 | 2.8 | 1.7 | 1.1 | 3.8 | 1.52 | 1.61 |
| 熊 本 | 7.6 | 12.3 | 1.7 | 0.6 | △ 4.7 | 21.2 | 9.9 | 11.3 | 2.5 | 2.1 | 0.4 | 3.9 | 1.62 | 1.60 |
| 大 分 | 6.8 | 13.0 | 1.7 | 0.9 | △ 6.2 | 20.5 | 11.8 | 8.8 | 4.7 | 3.9 | 0.8 | 4.0 | 1.70 | 1.55 |
| 宮 崎 | 7.3 | 13.3 | 2.2 | 0.9 | △ 6.0 | 24.6 | 12.5 | 12.1 | 2.5 | 2.2 | 0.3 | 3.9 | 1.79 | 1.65 |
| 鹿 児 島 | 7.4 | 13.6 | 2.1 | 0.6 | △ 6.3 | 23.3 | 10.3 | 13.0 | 2.9 | 2.3 | 0.6 | 3.9 | 1.60 | 1.61 |
| 沖 縄 | 10.3 | 8.6 | 2.6 | 1.3 | 1.8 | 21.2 | 10.0 | 11.1 | 3.5 | 2.3 | 1.1 | 5.1 | 2.36 | 1.83 |
| 外 国 | ・ | ・ | ・ | ・ | ・ | ・ | ・ | ・ | ・ | ・ | ・ | ・ | ・ | ・ |
| 不 詳 | ・ | ・ | ・ | ・ | ・ | ・ | ・ | ・ | ・ | ・ | ・ | ・ | ・ | ・ |

(2) 年次推移

| 年次 | | | 20 | 21 | 22 | 23 | 24 | 25 | 26 | 27 | 28 | 29 | 30 | R1 | R2 |
|---------------------|------|--------|----------------|----------------|----------------|----------------|----------------|----------------|----------------|----------------|----------------|----------------|----------------|----------------|----------------|
| 出生率 | 人口千対 | 山梨(実数) | 8.1 (6,908) | 7.8 (6,621) | 7.8 (6,651) | 7.6 (6,412) | 7.5 (6,336) | 7.4 (6,198) | 7.3 (6,063) | 7.3 (5,987) | 7.1 (5,819) | 7.0 (5,705) | 6.9 (5,556) | 6.5 (5,193) | 6.5 (5,184) |
| | | 全国 | 8.7 | 8.7 | 8.5 | 8.3 | 8.2 | 8.2 | 8.0 | 8.0 | 7.8 | 7.6 | 7.4 | 7.0 | 6.8 |
| 乳児死亡率 | 出生千対 | 山梨(実数) | 1.4 (10) | 2.7 (18) | 1.1 (7) | 1.4 (9) | 2.1 (13) | 2.3 (14) | 1.8 (11) | 2 (12) | 1.7 (10) | 1.9 (11) | 0.7 (4) | 2.3 (12) | 2.1 (11) |
| | | 全国 | 2.6 | 2.4 | 2.3 | 2.3 | 2.2 | 2.1 | 2.1 | 2.1 | 2.0 | 1.9 | 1.9 | 1.9 | 1.8 |
| 新生児死亡率 | 出生千対 | 山梨(実数) | 0.3 (2) | 1.7 (11) | 0.3 (2) | 0.3 (2) | 0.6 (4) | 1.5 (9) | 0.5 (3) | 0.7 (4) | 0.7 (4) | 1.1 (6) | 0.4 (2) | 1.0 (5) | 1.4 (7) |
| | | 全国 | 1.2 | 1.2 | 1.1 | 1.1 | 1.0 | 1.0 | 0.9 | 0.9 | 0.9 | 0.9 | 0.9 | 0.9 | 0.8 |
| 周産期死亡率 | 出産千対 | 山梨(実数) | 3.2 (22) | 4.4 (29) | 4.2 (28) | 4.5 (29) | 3.6 (23) | 4.2 (26) | 3.3 (20) | 2.8 (17) | 2.6 (15) | 4.2 (24) | 1.8 (10) | 3.5 (18) | 4.6 (24) |
| | | 全国 | 4.3 | 4.2 | 4.2 | 4.1 | 4.0 | 3.7 | 3.7 | 3.7 | 3.6 | 3.5 | 3.3 | 3.4 | 3.2 |
| 死産率 | 出産千対 | 山梨(実数) | 21.5 (152) | 24.9 (162) | 23.6 (161) | 23.9 (157) | 22.8 (148) | 20.4 (129) | 23.0 (143) | 22.4 (137) | 17.1 (101) | 21.6 (126) | 25.4 (145) | 17.6 (93) | 19.5 (103) |
| | | 全国 | 25.2 | 24.6 | 24.2 | 23.9 | 23.4 | 22.9 | 22.9 | 22.9 | 21.0 | 21.1 | 20.9 | 22.0 | 20.1 |
| 合計特殊出生率 | | 山梨 | 1.35 | 1.31 | 1.46 | 1.41 | 1.43 | 1.44 | 1.43 | 1.51 | 1.51 | 1.5 | 1.53 | 1.44 | 1.48 |
| | | 全国 | 1.37 | 1.37 | 1.39 | 1.39 | 1.41 | 1.43 | 1.42 | 1.45 | 1.44 | 1.43 | 1.42 | 1.36 | 1.33 |
| 山梨県総人口 (10月1日現在) | | | 872,724 | 869,132 | 863,075 | 857,690 | 851,681 | 845,956 | 840,139 | 823,723 | 829,884 | 823,580 | 818,391 | 798,000 | 794,358 |

注) ・周産期死亡率の死産分については、平成6年以前は妊娠満28週以後の死産だが、平成7年以後は妊娠満22週以後の死産である。

・平成17年及び平成22年度の「山梨県総人口」は、国勢調査に基づく、国の公表数字を計上。



(3) 市町村・保健所別人口動態

令和2年

| | (再掲) | | (再掲) | | | 死産数 | | 周産期死亡 | | | 婚姻 件数 | 離婚 件数 |
|----------|-------|-------------|-------|-----------|------------|------|------|-------|----------------------|--------------|----------|----------|
| | 出生数 | 2500g 未満 | 死亡数 | 乳児 死亡数 | 新生児 死亡数 | 自然死産 | 人工死産 | 総数 | 妊娠満22週 以後の 死産数 | 早期新生児 死亡数 | | |
| 山梨県 | 5,184 | 553 | 9,796 | 11 | 7 | 66 | 37 | 24 | 17 | 7 | 3,182 | 1,296 |
| 市部計 | 4,396 | 469 | 8,301 | 9 | 7 | 58 | 32 | 23 | 16 | 7 | 2,690 | 1,112 |
| 郡部計 | 788 | 84 | 1,495 | 2 | - | 8 | 5 | 1 | 1 | - | 492 | 184 |
| 甲府市保健所 | 1,267 | 126 | 2,324 | - | - | 15 | 9 | 3 | 3 | - | 874 | 331 |
| 中北保健所 | 1,901 | 185 | 2,740 | 7 | 4 | 23 | 12 | 12 | 8 | 4 | 1,086 | 459 |
| 峡東保健所 | 772 | 80 | 1,717 | 1 | 1 | 12 | 5 | 3 | 2 | 1 | 451 | 198 |
| 峡南保健所 | 219 | 24 | 918 | 1 | - | 1 | 3 | - | - | - | 133 | 66 |
| 富士・東部保健所 | 1,025 | 138 | 2,097 | 2 | 2 | 15 | 8 | 6 | 4 | 2 | 638 | 242 |
| 甲府市 | 1,267 | 126 | 2,324 | - | - | 15 | 9 | 3 | 3 | - | 874 | 331 |
| 韮崎市 | 152 | 9 | 333 | - | - | 4 | 1 | 1 | 1 | - | 93 | 44 |
| 南アルプス市 | 489 | 51 | 741 | - | - | 5 | 5 | 1 | 1 | - | 261 | 126 |
| 北杜市 | 208 | 24 | 670 | 2 | 2 | 4 | - | 4 | 2 | 2 | 127 | 59 |
| 甲斐市 | 670 | 68 | 611 | 3 | 1 | 7 | 4 | 4 | 3 | 1 | 365 | 130 |
| 中央市 | 188 | 18 | 269 | 1 | 1 | 1 | 1 | 2 | 1 | 1 | 123 | 67 |
| 昭和町 | 194 | 15 | 116 | 1 | - | 2 | 1 | - | - | - | 117 | 33 |
| 山梨市 | 187 | 17 | 491 | 1 | 1 | 2 | - | 1 | - | 1 | 91 | 52 |
| 笛吹市 | 460 | 46 | 806 | - | - | 6 | 4 | 1 | 1 | - | 272 | 113 |
| 甲州市 | 125 | 17 | 420 | - | - | 4 | 1 | 1 | 1 | - | 88 | 33 |
| 市川三郷町 | 78 | 13 | 246 | - | - | - | - | - | - | - | 30 | 18 |
| 早川町 | 2 | - | 23 | - | - | - | - | - | - | - | 4 | 3 |
| 身延町 | 31 | 5 | 255 | - | - | - | 2 | - | - | - | 31 | 9 |
| 南部町 | 23 | 1 | 157 | - | - | - | - | - | - | - | 17 | 9 |
| 富士川町 | 85 | 5 | 237 | 1 | - | 1 | 1 | - | - | - | 51 | 27 |
| 富士吉田市 | 310 | 50 | 561 | - | - | 4 | 2 | 1 | 1 | - | 182 | 64 |
| 都留市 | 183 | 25 | 355 | 1 | 1 | 1 | 2 | 2 | 1 | 1 | 113 | 39 |
| 大月市 | 76 | 9 | 396 | - | - | 3 | 1 | 1 | 1 | - | 54 | 32 |
| 上野原市 | 81 | 9 | 324 | 1 | 1 | 2 | 2 | 1 | - | 1 | 47 | 22 |
| 道志村 | 6 | - | 24 | - | - | - | - | - | - | - | 6 | 1 |
| 西桂町 | 26 | 5 | 47 | - | - | 1 | - | 1 | 1 | - | 15 | 6 |
| 忍野村 | 96 | 6 | 65 | - | - | - | - | - | - | - | 85 | 20 |
| 山中湖村 | 32 | 2 | 54 | - | - | 1 | - | - | - | - | 14 | 7 |
| 鳴沢村 | 13 | 3 | 38 | - | - | - | - | - | - | - | 8 | 4 |
| 富士河口湖町 | 198 | 28 | 216 | - | - | 3 | 1 | - | - | - | 110 | 46 |
| 小菅村 | 3 | 1 | 10 | - | - | - | - | - | - | - | 3 | 1 |
| 丹波山村 | 1 | - | 7 | - | - | - | - | - | - | - | 1 | - |

※甲府市は平成31年4月1日から中核市となり、保健所を設置した。

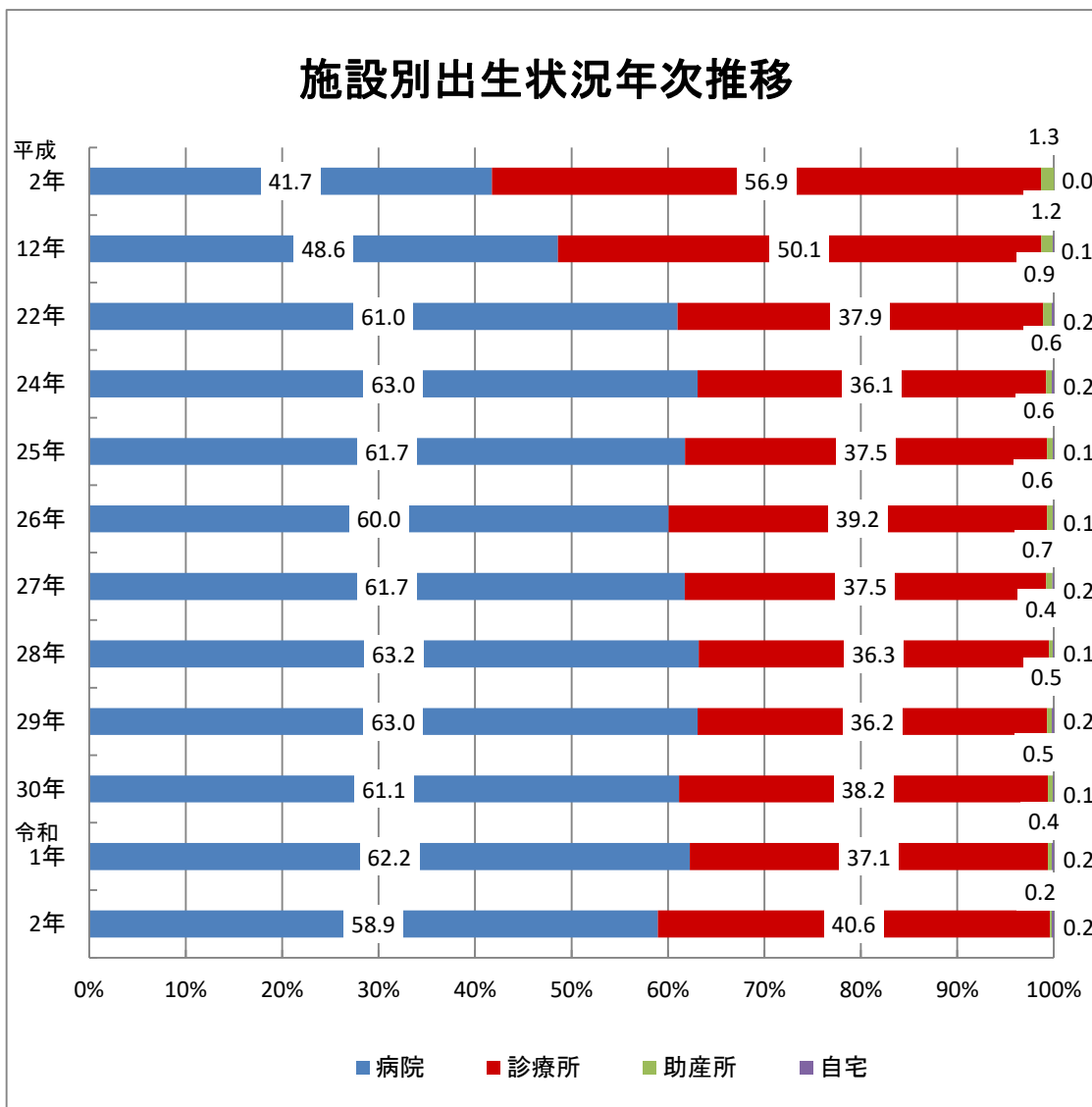
※中北保健所峡北支所は令和2年4月1日から中北保健福祉事務所(中北保健所)に統合された。

3. 出生

① 施設別保健所別出生状況

令和2年

| 区分 | 施設 | | | | | | 施設(%) | | | | |
|-------|-------|-------|-------|-----|-----|----|-------|------|-----|-----|------|
| | 保健所名 | 総数 | 病院 | 診療所 | 助産所 | 自宅 | その他 | 病院 | 診療所 | 助産所 | 自宅 |
| 総数 | 5,184 | 3,054 | 2,106 | 12 | 10 | 2 | 58.9 | 40.6 | 0.2 | 0.2 | 0.04 |
| 甲府市 | 1,267 | 657 | 606 | 1 | 2 | 1 | 51.9 | 47.8 | 0.1 | 0.2 | 0.1 |
| 中北 | 1,901 | 1,040 | 844 | 10 | 6 | 1 | 54.7 | 44.4 | 0.5 | 0.3 | 0.1 |
| 峡東 | 772 | 292 | 480 | - | - | - | 37.8 | 62.2 | 0 | 0 | - |
| 峡南 | 219 | 124 | 94 | - | 1 | - | 56.6 | 42.9 | 0 | 0.5 | - |
| 富士・東部 | 1,025 | 941 | 82 | 1 | 1 | - | 91.8 | 8 | 0.1 | 0.1 | - |

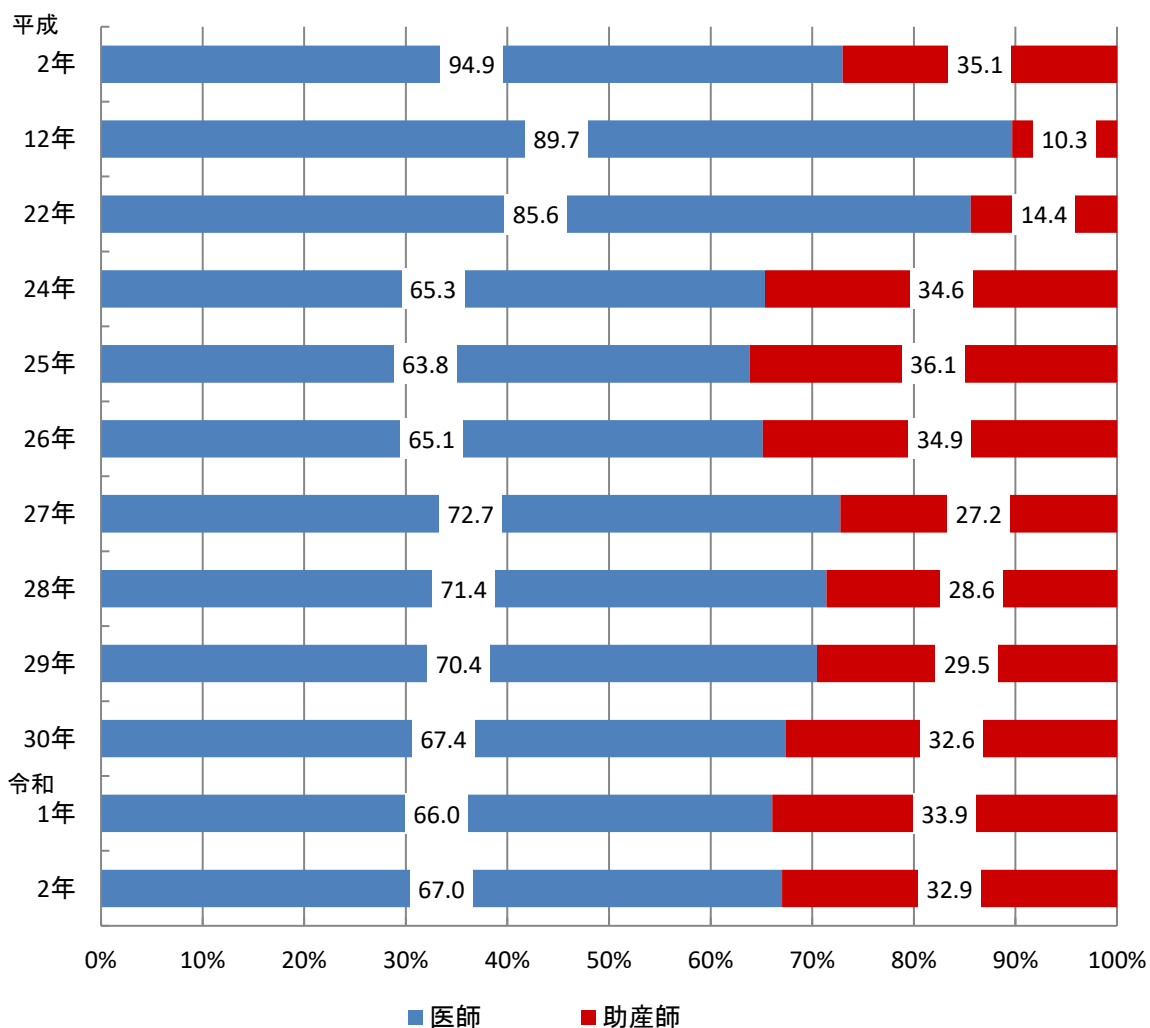


②立会者別出生状況

令和2年

| 区分 | 立 会 者 | | | | 立 会 者 (%) | | |
|-------|-------|-------|-------|-----|-----------|------|-----|
| | 総数 | 医師 | 助産師 | その他 | 医師 | 助産師 | その他 |
| 総 数 | 5,184 | 3,471 | 1,708 | 5 | 67.0 | 32.9 | 0.1 |
| 甲 府 市 | 1,267 | 977 | 289 | 1 | 77.1 | 22.8 | 0.1 |
| 中 北 | 1,901 | 1,458 | 440 | 3 | 76.7 | 23.1 | 0.2 |
| 峡 東 | 772 | 421 | 351 | - | 54.5 | 45.5 | - |
| 峡 南 | 219 | 166 | 53 | - | 75.8 | 24.2 | - |
| 富士・東部 | 1,025 | 449 | 575 | 1 | 43.8 | 56.1 | 0.1 |

立会者別出生状況年次推移

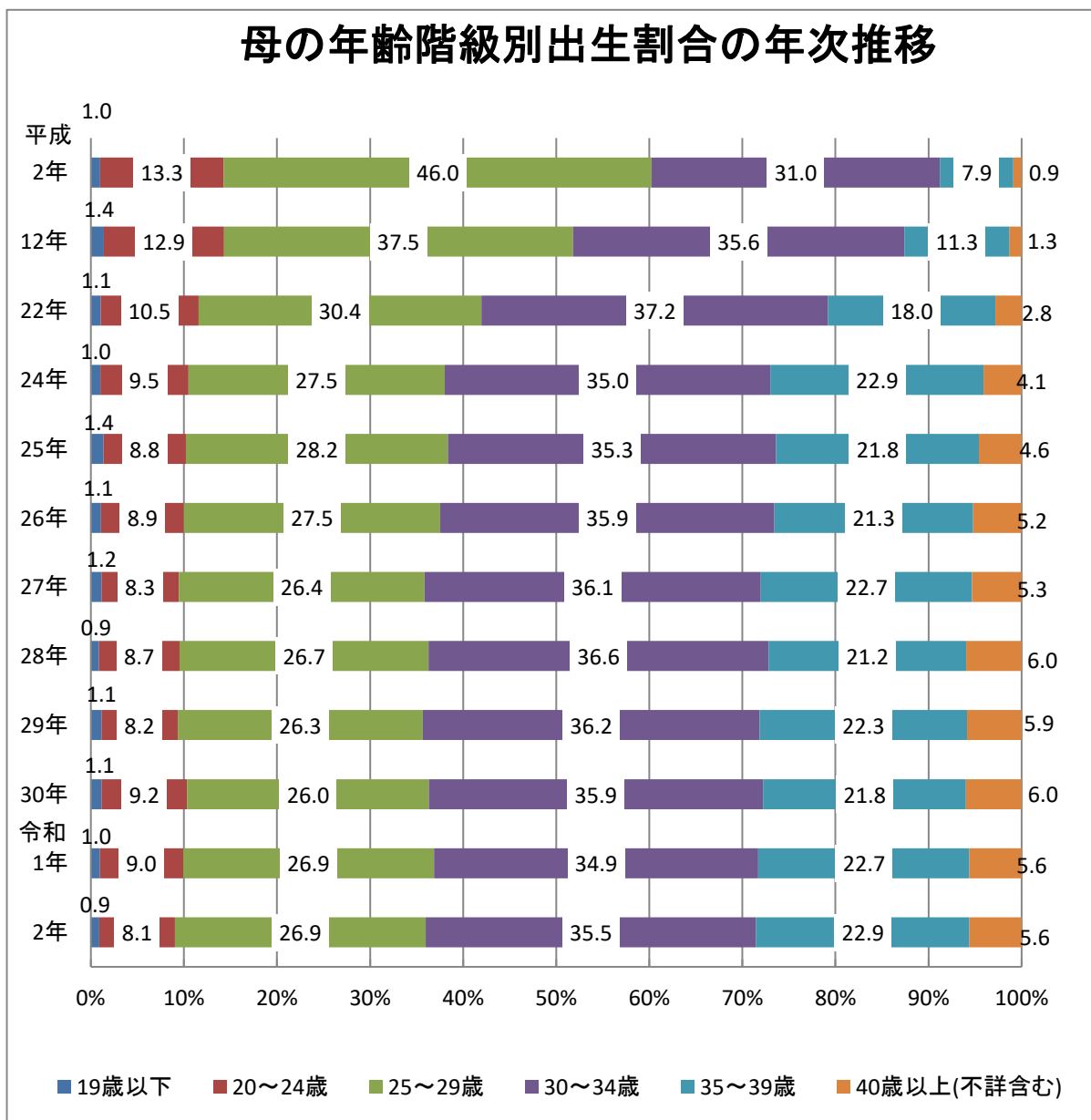


③母の年齢階級別保健所別出生状況

令和2年

| 区分 保健所名 | 母の年齢階級 | | | | | | | 母の年齢階級 (%) | | | | | |
|------------|--------|-----------|------------|------------|------------|------------|-----------|------------|------------|------------|------------|------------|-----------|
| | 総数 | 19歳 以下 | 20～ 24歳 | 25～ 29歳 | 30～ 34歳 | 35～ 39歳 | 40歳 以上 | 19歳 以下 | 20～ 24歳 | 25～ 29歳 | 30～ 34歳 | 35～ 39歳 | 40歳 以上 |
| 総数 | 5,184 | 46 | 422 | 1,397 | 1,839 | 1,189 | 291 | 0.9 | 8.1 | 26.9 | 35.5 | 22.9 | 5.6 |
| 甲府市 | 1,267 | 13 | 97 | 315 | 483 | 288 | 71 | 1.0 | 7.7 | 24.9 | 38.1 | 22.7 | 5.6 |
| 中北 | 1,901 | 17 | 157 | 500 | 669 | 443 | 115 | 0.9 | 8.3 | 26.3 | 35.2 | 23.3 | 6.0 |
| 峡東 | 772 | 6 | 64 | 227 | 246 | 187 | 42 | 0.8 | 8.3 | 29.4 | 31.9 | 24.2 | 5.4 |
| 峡南 | 219 | 1 | 21 | 61 | 73 | 46 | 17 | 0.5 | 9.6 | 27.9 | 33.3 | 21.0 | 7.8 |
| 富士・東部 | 1,025 | 9 | 83 | 294 | 368 | 225 | 46 | 0.9 | 8.1 | 28.7 | 35.9 | 22.0 | 4.5 |

母の年齢階級別出生割合の年次推移

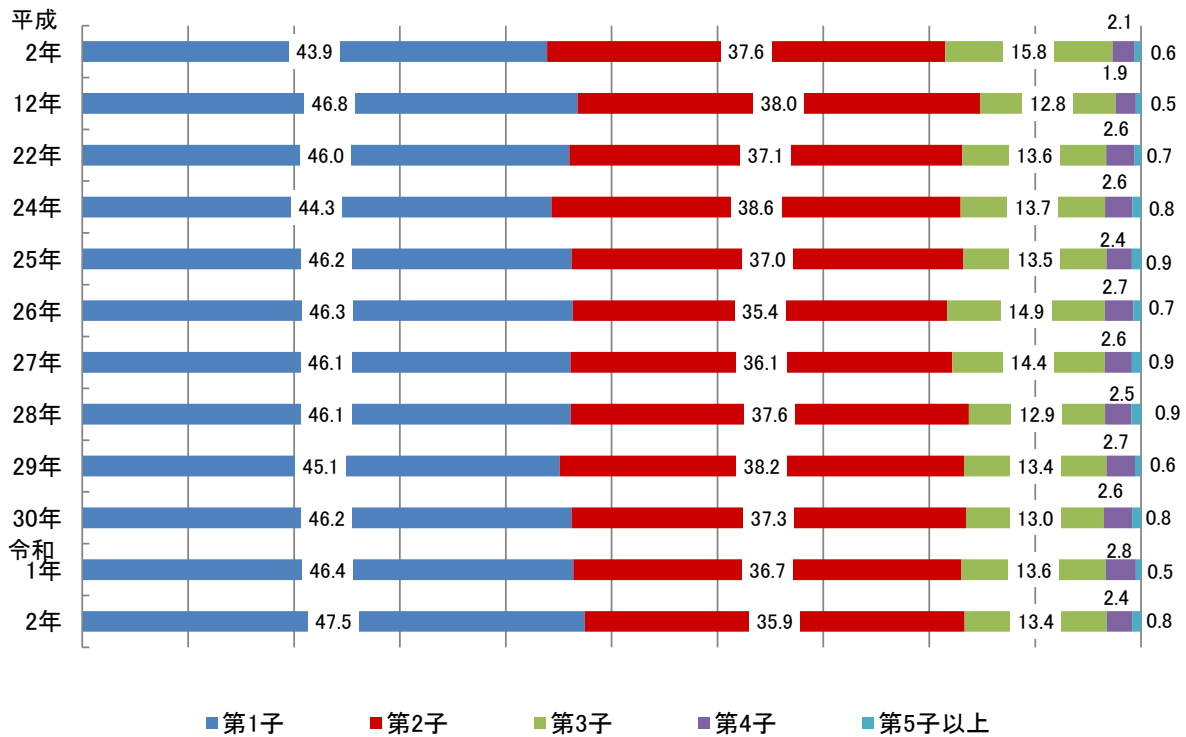


④ 出生順位別保健所出生状況

令和2年

| 区分 保健所名 | 出生順位 | | | | | | 出生順位 (%) | | | | |
|------------|-------|-------|-------|-----|-----|-------|----------|------|------|-----|-------|
| | 総数 | 第1子 | 第2子 | 第3子 | 第4子 | 第5子以上 | 第1子 | 第2子 | 第3子 | 第4子 | 第5子以上 |
| 総数 | 5,184 | 2,461 | 1,859 | 697 | 124 | 43 | 47.5 | 35.9 | 13.4 | 2.4 | 0.8 |
| 甲府市 | 1,267 | 640 | 449 | 139 | 25 | 14 | 50.5 | 35.4 | 11.0 | 2.0 | 1.1 |
| 中北 | 1,901 | 899 | 691 | 252 | 47 | 12 | 47.3 | 36.3 | 13.3 | 2.5 | 0.6 |
| 峡東 | 772 | 337 | 296 | 115 | 17 | 7 | 43.7 | 38.3 | 14.9 | 2.2 | 0.9 |
| 峡南 | 219 | 92 | 84 | 33 | 8 | 2 | 42.0 | 38.4 | 15.1 | 3.7 | 0.9 |
| 富士・東部 | 1,025 | 493 | 339 | 158 | 27 | 8 | 48.1 | 33.1 | 15.4 | 2.6 | 0.8 |

出生順位別出生割合の年次推移



⑤ 父母の国籍別にみた出生数

| | 総数 | 父母とも日本 | 父母の一方が外国 |
|--------|---------|---------------|-----------|
| 山梨 (%) | 5,184 | 5,105 98.5 | 79 1.5 |
| 全国 (%) | 840,835 | 100.0 | 0.0 |

| 父日本・母外国 | 韓国・朝鮮 | 中国 | フィリピン | タイ | 米国 | 英国 | ブラジル | ペルー | その他の国 |
|---------|-------|----|-------|----|----|----|------|-----|-------|
| 40 | 5 | 7 | 15 | 2 | - | - | 5 | 3 | 3 |
| 母日本・父外国 | 韓国・朝鮮 | 中国 | フィリピン | タイ | 米国 | 英国 | ブラジル | ペルー | その他の国 |
| 39 | 6 | 5 | 3 | - | 7 | 2 | 2 | 4 | 10 |

(8) 出生順位別出生割合の年次推移

| | 第1子 | 第2子 | 第3子 | 第4子 | 第5子以上 |
|-----|------|------|------|-----|-------|
| 2年 | 43.9 | 37.6 | 15.8 | 2.1 | 0.6 |
| 12年 | 46.8 | 38.0 | 12.8 | 1.9 | 0.5 |
| 22年 | 46.0 | 37.1 | 13.6 | 2.6 | 0.7 |
| 24年 | 44.3 | 38.6 | 13.7 | 2.6 | 0.8 |
| 25年 | 46.2 | 37.0 | 13.5 | 2.4 | 0.9 |
| 26年 | 46.3 | 35.4 | 14.9 | 2.7 | 0.7 |
| 27年 | 46.1 | 36.1 | 14.4 | 2.6 | 0.9 |
| 28年 | 46.1 | 37.6 | 12.9 | 2.5 | 0.9 |
| 29年 | 45.1 | 38.2 | 13.4 | 2.7 | 0.6 |
| 30年 | 46.2 | 37.3 | 13.0 | 2.6 | 0.8 |
| 1年 | 46.4 | 36.7 | 13.6 | 2.8 | 0.5 |
| 2年 | 47.5 | 35.9 | 13.4 | 2.4 | 0.8 |

| | 第1子 | 第2子 | 第3子 | 第4子 | 第5子以上 |
|-----|------|------|------|-----|-------|
| 2年 | 43.9 | 37.6 | 15.8 | 2.1 | 0.6 |
| 7年 | 45.9 | 37.3 | 14.3 | 2.0 | 0.5 |
| 12年 | 46.8 | 38.0 | 12.8 | 1.9 | 0.5 |
| 13年 | 47.4 | 37.8 | 12.3 | 1.9 | 0.5 |
| 14年 | 45.5 | 40.3 | 12.0 | 1.9 | 0.3 |
| 15年 | 46.8 | 38.6 | 12.4 | 1.9 | 0.4 |
| 16年 | 46.4 | 38.3 | 12.7 | 2.1 | 0.5 |
| 17年 | 45.8 | 38.8 | 12.9 | 2.1 | 1.4 |
| 18年 | 46.8 | 38.1 | 12.3 | 2.3 | 0.5 |
| 19年 | 44.9 | 39.3 | 13.2 | 2.1 | 0.5 |
| 20年 | 46.3 | 37.2 | 13.5 | 2.4 | 0.5 |
| 21年 | 46.3 | 37.2 | 13.5 | 2.4 | 0.6 |
| 22年 | 46.0 | 37.1 | 13.6 | 2.6 | 0.7 |
| 23年 | 44.9 | 37.9 | 14.3 | 2.4 | 0.6 |
| 24年 | 44.3 | 38.6 | 13.7 | 2.6 | 0.8 |
| 25年 | 46.2 | 37.0 | 13.5 | 2.4 | 0.9 |
| 26年 | 46.3 | 35.4 | 14.9 | 2.7 | 0.7 |
| 27年 | 46.1 | 36.1 | 14.4 | 2.6 | 0.9 |
| 28年 | 46.1 | 37.6 | 12.9 | 2.5 | 0.9 |
| 29年 | 45.1 | 38.2 | 13.4 | 2.7 | 0.6 |
| 30年 | 46.2 | 37.3 | 13.0 | 2.6 | 0.8 |
| 1年 | 46.4 | 36.7 | 13.6 | 2.8 | 0.5 |
| 2年 | 47.5 | 35.9 | 13.4 | 2.4 | 0.8 |

4. 低出生体重児

令和2年

(1) 年次別低出生体重児数及び割合

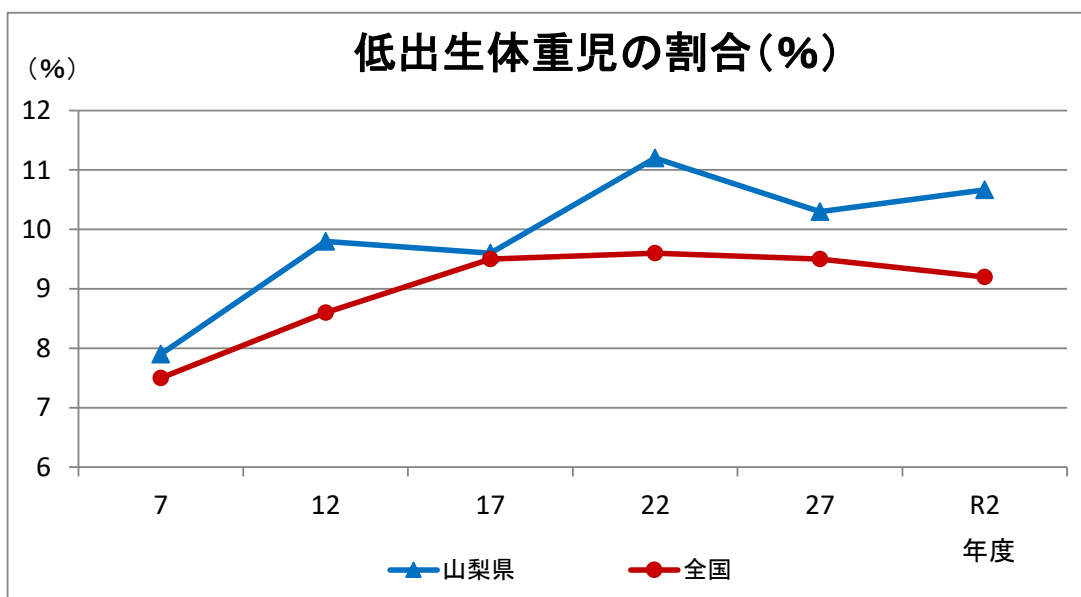
| 年次 | 7 | 12 | 17 | 22 | 27 | 28 | 29 | 30 | R1 | R2 |
|---------|-----|-----|-----|------|------|------|-----|------|------|------|
| 低出生体重児数 | 703 | 819 | 784 | 745 | 615 | 595 | 557 | 573 | 544 | 553 |
| (%) | 7.9 | 9.8 | 9.6 | 11.2 | 10.3 | 10.2 | 9.8 | 10.3 | 10.5 | 10.7 |
| 全国(%) | 7.5 | 8.6 | 9.5 | 9.6 | 9.5 | 9.4 | 9.4 | 9.4 | 9.4 | 9.2 |

(2) 年次別平均体重(kg)

| 年次 | 7 | 12 | 17 | 22 | 27 | 28 | 29 | 30 | R1 | R2 |
|-----|------|------|------|------|------|------|------|------|------|------|
| 山梨県 | 3.05 | 3.00 | 2.98 | 2.97 | 2.98 | 2.98 | 2.99 | 2.99 | 2.99 | 2.98 |
| 全国 | 3.07 | 3.03 | 3.01 | 3.00 | 3.00 | 3.00 | 3.00 | 3.00 | 3.00 | 3.01 |

(3) 出生体重別保健所別出生状況

| 区分 保健所名 | | 総数 | 出生体重 | | | | | | | | | | |
|------------|-------|-------|-------|---------|---------|---------|---------|---------|---------|---------|---------|-----|-----------------------|
| | | | 1kg未満 | 1.0～1.4 | 1.5～1.9 | 2.0～2.4 | 2.5～2.9 | 3.0～3.4 | 3.5～3.9 | 4.0～4.4 | 4.5kg以上 | 不詳 | 再掲2.5kg未満 (低出生体重児) |
| 総数 | 数 | 5,184 | 20 | 32 | 63 | 438 | 2,035 | 2,084 | 479 | 33 | - | - | 553 |
| | % | | 0.4 | 0.6 | 1.2 | 8.4 | 39.3 | 40.2 | 9.2 | 0.6 | - | - | 10.7 |
| 甲府市 | 1,267 | 2 | 6 | 16 | 102 | 472 | 532 | 128 | 9 | - | - | 126 | |
| 中北 | 1,901 | 13 | 12 | 24 | 136 | 741 | 773 | 189 | 13 | - | - | 185 | |
| 峡東 | 772 | 1 | 3 | 9 | 67 | 304 | 309 | 74 | 5 | - | - | 80 | |
| 峡南 | 219 | 1 | 2 | 3 | 18 | 86 | 88 | 19 | 2 | - | - | 24 | |
| 富士・東部 | 1,025 | 3 | 9 | 11 | 115 | 432 | 382 | 69 | 4 | - | - | 138 | |



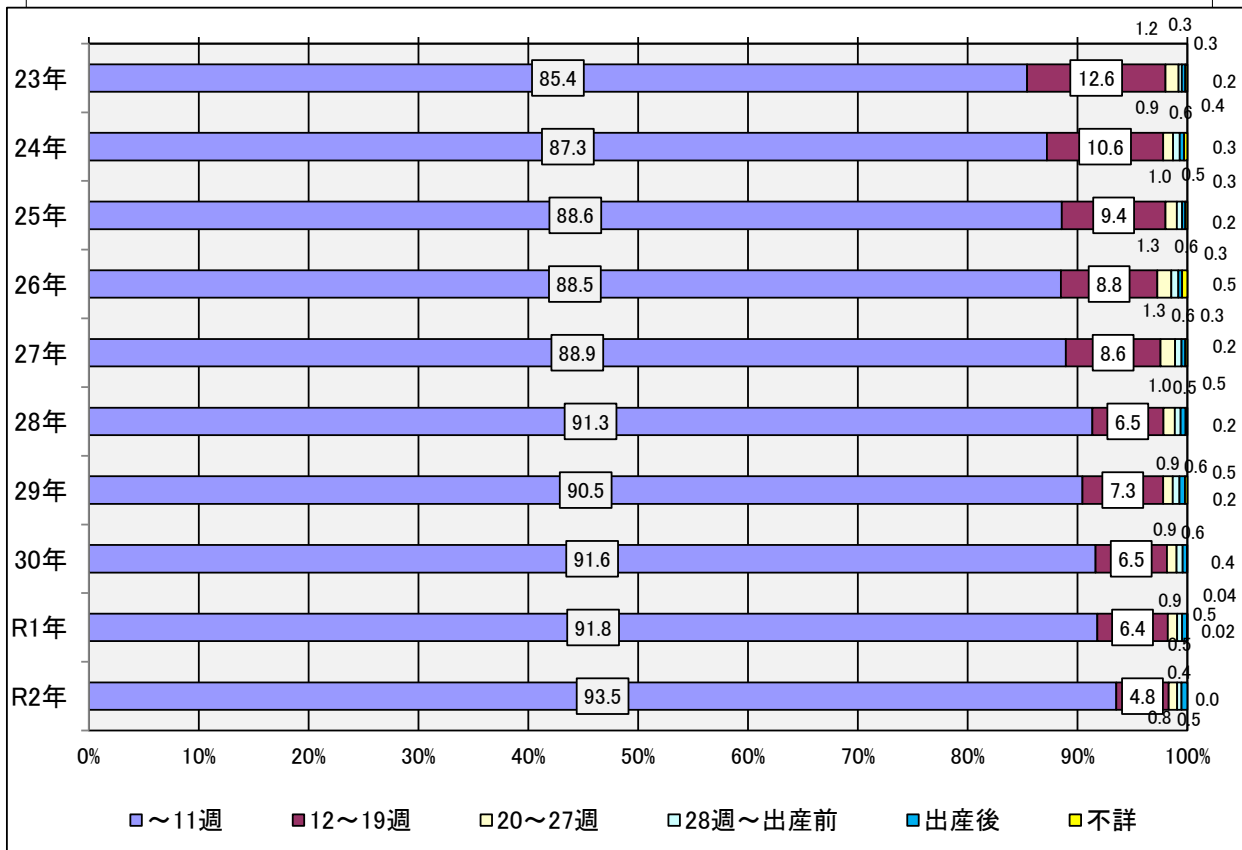
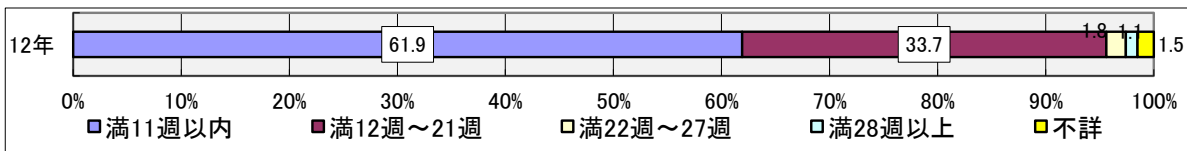
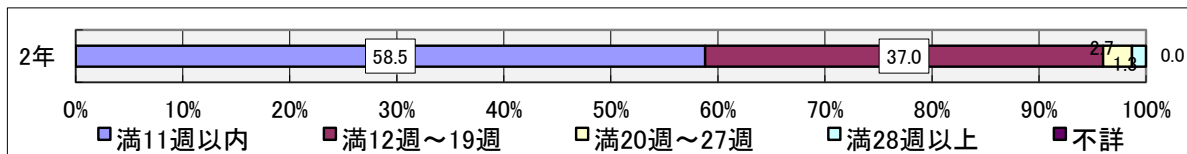
5. 妊娠届出状況

(1) 保健所別妊娠週数別届出状況

令和2年

| 区分 保健所名 | 妊娠届出数 | | | | | | | 妊娠届出率 | | | | | |
|------------|-------|-------|-------|-------|-------------|-----|----|-------|-------|-------|-------------|-----|----|
| | 総数 | ～11週 | 12～19 | 20～27 | 28週～ 出生前 | 出産後 | 不詳 | ～11週 | 12～19 | 20～27 | 28週～ 出生前 | 出産後 | 不詳 |
| 総数 | 5,165 | 4,831 | 246 | 40 | 20 | 28 | - | 93.5 | 4.8 | 0.8 | 0.4 | 0.5 | - |
| 甲府市 | 1,285 | 1,199 | 49 | 10 | 3 | 24 | - | 93.3 | 3.8 | 0.8 | 0.2 | 1.9 | - |
| 中北 | 1,867 | 1,776 | 71 | 12 | 6 | 2 | - | 95.1 | 3.8 | 0.6 | 0.3 | 0.1 | - |
| 峡東 | 770 | 719 | 40 | 7 | 4 | - | - | 93.4 | 5.2 | 0.9 | 0.5 | - | - |
| 峡南 | 213 | 199 | 11 | 2 | 1 | - | - | 93.4 | 5.2 | 0.9 | 0.5 | - | - |
| 富士・東部 | 1,030 | 938 | 75 | 9 | 6 | 2 | - | 91.1 | 7.3 | 0.9 | 0.6 | 0.2 | - |

(2) 妊娠週(月)数別届出の推移



6.乳児死亡

①生存期間別保健所別乳児死亡

令和2年

| 区分 保健所名 | 乳児 死亡 | 乳児死亡率 (出生千対) | 生 存 期 間 | | | | |
|------------|----------|-----------------|---------|---------------|---------------|---------------|--------------|
| | | | 1週間未満 | 1週間～ 3か月未満 | 3か月～ 6か月未満 | 6か月～ 9か月未満 | 9か月～ 1年未満 |
| 総 数 | 11 | 2.1 | 7 | 2 | - | - | 2 |
| 甲 府 市 | - | - | - | - | - | - | - |
| 中 北 | 7 | 3.7 | 4 | 1 | - | - | 2 |
| 峡 東 | 1 | 1.3 | 1 | - | - | - | - |
| 峡 南 | 1 | 4.6 | - | 1 | - | - | - |
| 富士・東部 | 2 | 2.0 | 2 | - | - | - | - |

②死因別、年次別乳児死亡

| 死 因 | H26 | H27 | H28 | H29 | H30 | R1 | R2 |
|-----------------|-----|-----|-----|-----|-----|----|----|
| 腸管感染症 | - | - | - | - | - | - | - |
| 敗血症 | 1 | - | - | - | - | - | - |
| 麻疹 | - | - | - | - | - | - | - |
| ウイルス肝炎 | - | - | - | - | - | - | - |
| その他の感染症及び寄生虫症 | - | - | - | - | - | - | - |
| 悪性新生物 | - | - | - | - | - | - | - |
| その他の新生物 | - | - | - | - | - | - | - |
| 栄養失調及びその他の栄養欠乏症 | - | - | - | - | - | - | - |
| 代謝障害 | - | - | - | - | - | - | - |
| 髄膜炎 | - | - | - | - | - | - | - |
| 脊髄性筋萎縮症及び関連症候群 | - | - | - | - | - | - | - |
| 脳性麻痺 | - | - | - | - | - | - | - |
| 心疾患(高血圧性除く) | - | 1 | 1 | 1 | - | - | - |
| 脳血管疾患 | - | - | - | - | - | - | - |
| インフルエンザ | - | - | - | - | - | - | - |
| 肺炎 | - | - | - | - | - | - | - |
| 喘息 | - | - | - | - | - | - | - |
| ヘルニア及び腸閉塞 | - | - | - | - | - | - | - |
| 肝疾患 | - | - | - | - | - | - | - |
| 腎不全 | - | - | - | - | - | - | - |
| 周産期に発生した病態 | 3 | 2 | 4 | 4 | 1 | 4 | 2 |
| 先天奇形、変形及び染色体異常 | 3 | 5 | 3 | 4 | 3 | 6 | 8 |
| 乳幼児突然死症候群 | 2 | 1 | - | 1 | - | - | - |
| その他のすべての疾患 | 2 | 2 | 2 | 1 | - | 2 | 1 |
| 不慮の事故 | - | 1 | - | - | - | - | - |
| 他殺 | - | - | - | - | - | - | - |
| その他の外因 | - | - | - | - | - | - | - |
| 総 数 | 11 | 12 | 10 | 11 | 4 | 12 | 11 |

7. 新生児死亡

(1) 生存日数別新生児死亡数

令和2年

| 区分 保健所名 | 新生児死亡数 | 新生児死亡率 (出生千対) | 生存期間 | | | |
|------------|--------|------------------|-----------|-------------------|-------------------|-------------------|
| | | | 1週間未 満 | 1週間～ 2週間未 満 | 2週間～ 3週間未 満 | 3週間～ 4週間未 満 |
| 総 数 | 7 | 1.4 | 7 | - | - | - |
| 甲 府 市 | - | - | - | - | - | - |
| 中 北 | 4 | 2.1 | 4 | - | - | - |
| 峡 東 | 1 | 1.3 | 1 | - | - | - |
| 峡 南 | - | - | - | - | - | - |
| 富士・東部 | 2 | 2.0 | 2 | - | - | - |

(2) 新生児死亡の原因

| 死因 | H26 | H27 | H28 | H29 | H30 | R1 | R2 |
|----------------|-----|-----|-----|-----|-----|----|----|
| 敗血症 | - | - | - | - | - | - | - |
| 代謝障害 | - | - | - | - | - | - | - |
| 心疾患(高血圧性除く) | - | - | - | - | - | - | - |
| 脳血管疾患 | - | - | - | - | - | - | - |
| 肺炎 | - | - | - | - | - | - | - |
| 周産期に発生した病態 | 2 | 2 | 4 | 4 | 1 | 4 | 2 |
| 先天奇形、変形及び染色体異常 | 1 | 1 | - | 2 | 1 | 1 | 5 |
| その他の全ての疾患 | - | 1 | - | - | - | - | - |
| 不慮の事故 | - | - | - | - | - | - | - |
| 他殺 | - | - | - | - | - | - | - |
| その他の外因 | - | - | - | - | - | - | - |
| 総 数 | 3 | 4 | 4 | 6 | 2 | 5 | 7 |

8. 幼児死亡

(1) 死因別、年次別幼児死亡(1～4歳)

| 年次／死因 | H26 | H27 | H28 | H29 | H30 | R1 | R2 |
|---------------------------------|-----|-----|-----|-----|-----|----|----|
| 総数 | 9 | 4 | 2 | 4 | 2 | 5 | 5 |
| 感染症及び寄生虫症 | 1 | - | - | - | - | - | 1 |
| 悪性新生物 | - | - | - | 1 | - | - | - |
| 血液及び造血器の疾患並びに免疫機構の障害 | - | - | - | - | 1 | - | - |
| 内分泌、栄養及び代謝疾患 | - | - | - | - | - | - | - |
| 神経系の疾患 | - | - | - | - | - | - | 2 |
| 循環器系の疾患 | - | - | - | - | - | 1 | - |
| 呼吸器系の疾患 | 3 | 2 | - | - | - | 1 | - |
| 消化器系の疾患 | - | - | - | 1 | - | - | - |
| 筋骨格系・結合組織の疾患 | - | - | - | - | - | - | - |
| 周産期に発生した病態 | - | - | - | - | 1 | - | - |
| 先天奇形、変形及び染色体異常 | 5 | - | 1 | 1 | - | 2 | - |
| 病状、徴候及び異常臨床所見・異常検査所見で他に分類されないもの | - | - | - | 1 | - | - | 1 |
| 傷病及び死亡の外因 | - | 2 | 1 | - | - | 1 | 1 |

(2) 不慮の事故及び有害作用の死因別幼児死亡(1～4歳)

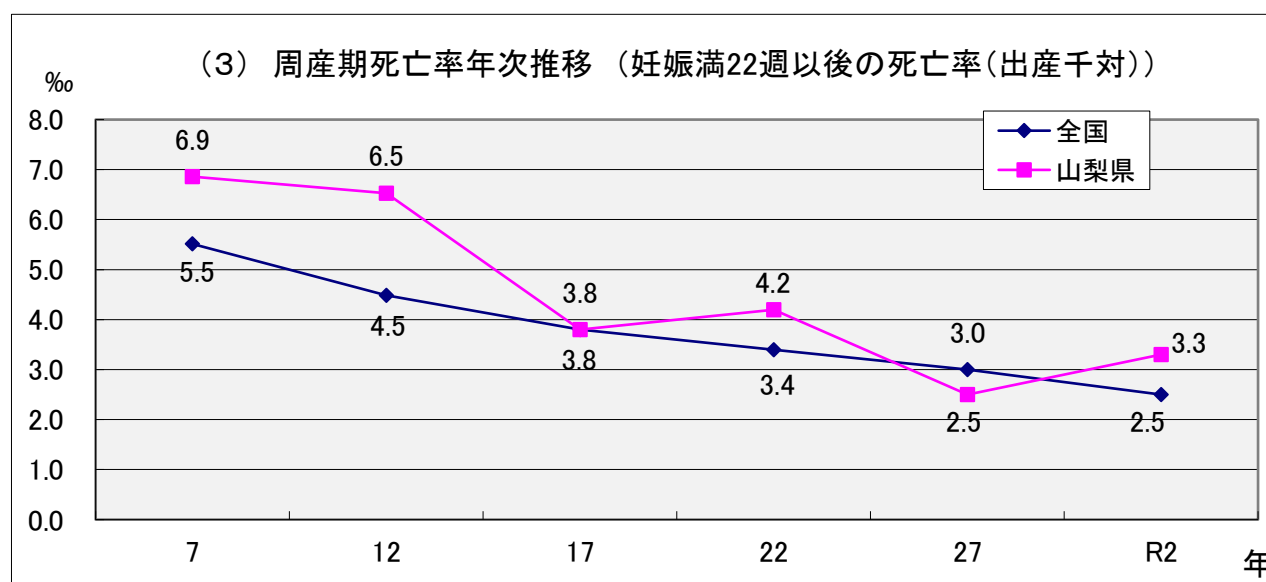
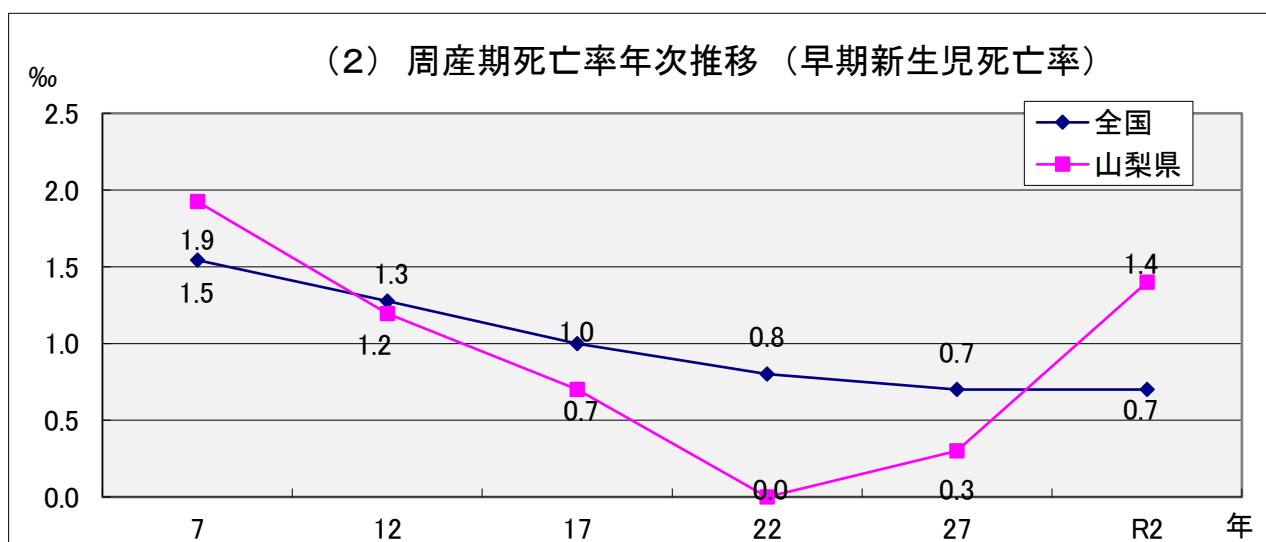
| 年次／死因 | H26 | H27 | H28 | H29 | H30 | R1 | R2 |
|-------|-----|-----|-----|-----|-----|----|----|
| 総数 | - | 2 | 1 | - | - | 1 | 1 |
| 交通事故 | - | 1 | - | - | - | 1 | 1 |
| 転倒・転落 | - | - | - | - | - | - | - |
| 不慮の溺死 | - | - | 1 | - | - | - | - |
| 不慮の窒息 | - | 1 | - | - | - | - | - |
| その他 | - | - | - | - | - | - | - |

9. 周産期死亡

(1) 周産期死亡状況

令和2年

| 区分 | 総数 | | 妊娠満22週以後の死産 | | 早期新生児死亡 | | | | |
|----|-----|------|-------------|------|---------|------|---|-----|-----|
| | 山梨県 | 全国 | 山梨県 | 全国 | 山梨県 | 全国 | | | |
| 年次 | 実数 | 出産千対 | 実数 | 出産千対 | 実数 | 出産千対 | | | |
| 23 | 29 | 4.5 | 4.1 | 27 | 4.2 | 3.3 | 2 | 0.3 | 0.8 |
| 24 | 23 | 3.6 | 4.0 | 20 | 3.1 | 3.2 | 3 | 0.5 | 0.8 |
| 25 | 26 | 4.2 | 3.7 | 19 | 3.1 | 3.0 | 7 | 1.1 | 0.7 |
| 26 | 20 | 3.3 | 3.7 | 18 | 3.0 | 3.0 | 2 | 0.3 | 0.7 |
| 27 | 17 | 2.8 | 3.7 | 15 | 2.5 | 3.0 | 2 | 0.3 | 0.7 |
| 28 | 15 | 2.6 | 3.6 | 12 | 2.1 | 2.9 | 3 | 0.5 | 0.7 |
| 29 | 24 | 4.2 | 3.5 | 19 | 3.3 | 2.8 | 5 | 0.9 | 0.7 |
| 30 | 10 | 1.8 | 3.3 | 8 | 1.4 | 2.6 | 2 | 0.4 | 0.7 |
| R1 | 18 | 3.5 | 3.4 | 14 | 2.7 | 2.7 | 4 | 0.8 | 0.7 |
| R2 | 24 | 4.6 | 3.2 | 17 | 3.3 | 2.5 | 7 | 1.4 | 0.7 |

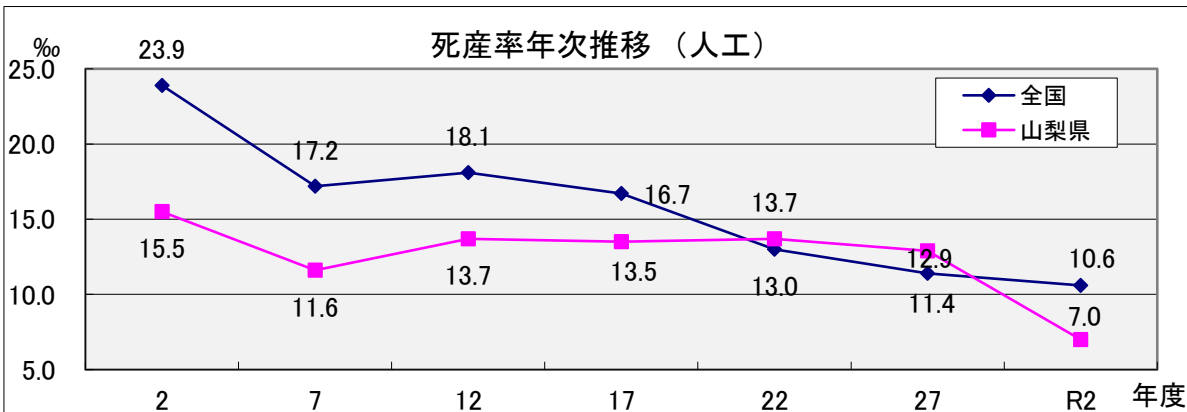
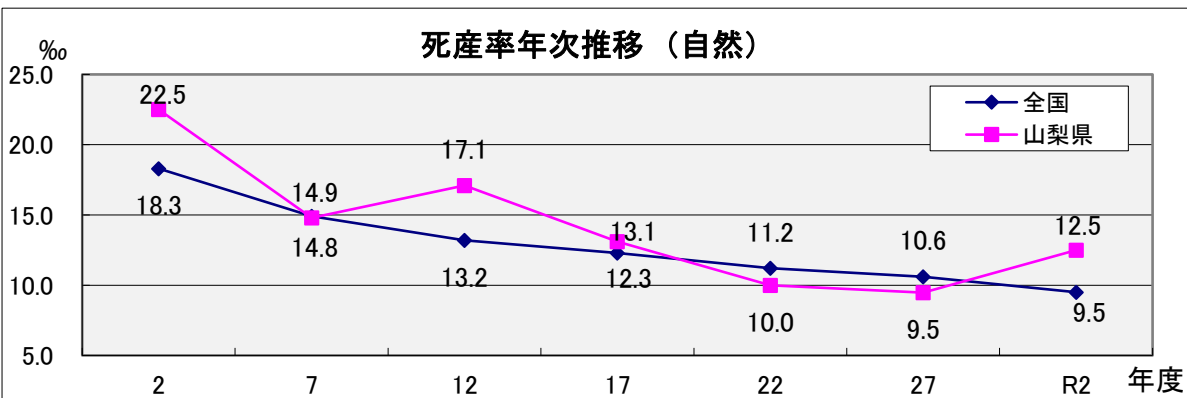
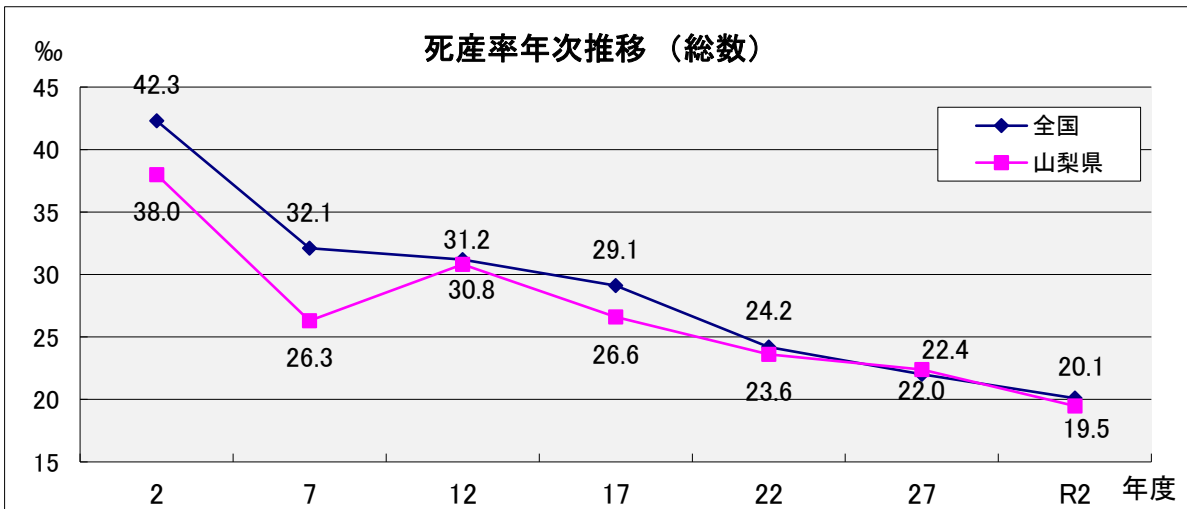


10. 死産

(1) 保健所別死産状況

令和2年

| 区分 | 死産数 | | | 死産率(出産千対) | | |
|-------|-----|----|----|-----------|------|------|
| | 総数 | 自然 | 人工 | 総数 | 自然 | 人工 |
| 保健所名 | | | | | | |
| 総数 | 103 | 66 | 37 | 19.5 | 12.5 | 7.0 |
| 甲府市 | 24 | 15 | 9 | 18.6 | 11.6 | 7.0 |
| 中北 | 35 | 23 | 12 | 18.1 | 11.9 | 6.2 |
| 峡東 | 17 | 12 | 5 | 21.5 | 15.2 | 6.3 |
| 峡南 | 4 | 1 | 3 | 17.9 | 4.5 | 13.5 |
| 富士・東部 | 23 | 15 | 8 | 21.9 | 14.3 | 7.6 |

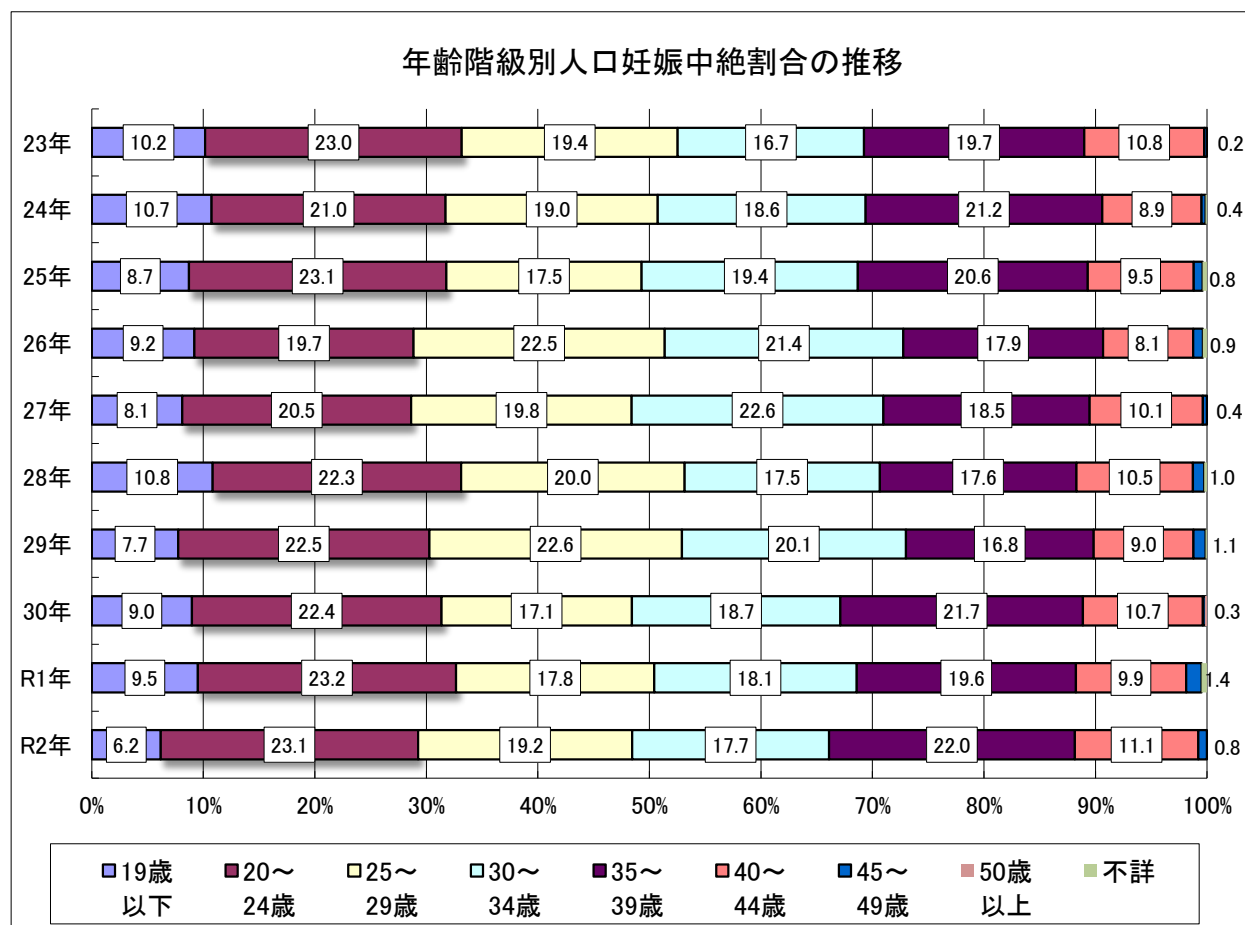


11.人工妊娠中絶

(1)年齢階級別人口妊娠中絶割合の推移

令和2年

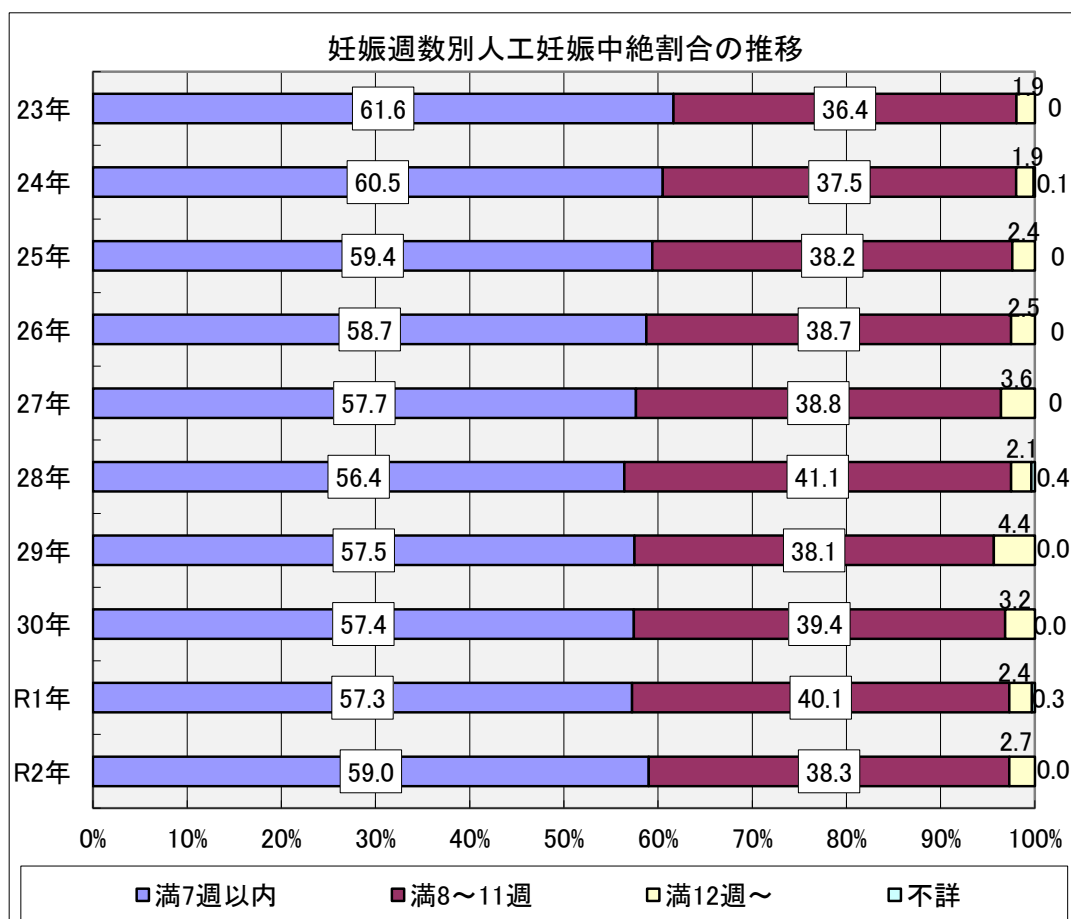
| 年度 | 総数 | 数 | | | | | | | | | 率(%) | | | | | | | | |
|----|-----|-------|--------|--------|--------|--------|--------|--------|-------|----|-------|--------|--------|--------|--------|--------|--------|-------|-----|
| | | 19歳以下 | 20～24歳 | 25～29歳 | 30～34歳 | 35～39歳 | 40～44歳 | 45～49歳 | 50歳以上 | 不詳 | 19歳以下 | 20～24歳 | 25～29歳 | 30～34歳 | 35～39歳 | 40～44歳 | 45～49歳 | 50歳以上 | 不詳 |
| 23 | 826 | 84 | 190 | 160 | 138 | 163 | 89 | 2 | - | - | 10.2 | 23.0 | 19.4 | 16.7 | 19.7 | 10.8 | 0.2 | - | - |
| 24 | 810 | 87 | 170 | 154 | 151 | 172 | 72 | 3 | - | 1 | 10.7 | 21.0 | 19.0 | 18.6 | 21.2 | 8.9 | 0.4 | - | 0.1 |
| 25 | 744 | 65 | 172 | 130 | 144 | 153 | 71 | 6 | - | 3 | 8.7 | 23.1 | 17.5 | 19.4 | 20.6 | 9.5 | 0.8 | - | 0.4 |
| 26 | 804 | 74 | 158 | 181 | 172 | 144 | 65 | 7 | - | 3 | 9.2 | 19.7 | 22.5 | 21.4 | 17.9 | 8.1 | 0.9 | - | 0.4 |
| 27 | 789 | 64 | 162 | 156 | 178 | 146 | 80 | 3 | - | - | 8.1 | 20.5 | 19.8 | 22.6 | 18.5 | 10.1 | 0.4 | - | - |
| 28 | 794 | 86 | 177 | 159 | 139 | 140 | 83 | 8 | - | 2 | 10.8 | 22.3 | 20.0 | 17.5 | 17.6 | 10.5 | 1.0 | - | 0.3 |
| 29 | 826 | 64 | 186 | 187 | 166 | 139 | 74 | 9 | - | 1 | 7.7 | 22.5 | 22.6 | 20.1 | 16.8 | 9.0 | 1.1 | - | 0.1 |
| 30 | 791 | 71 | 177 | 135 | 148 | 172 | 85 | 2 | 1 | - | 9.0 | 22.4 | 17.1 | 18.7 | 21.7 | 10.7 | 0.3 | 0.1 | - |
| R1 | 799 | 76 | 185 | 142 | 145 | 157 | 79 | 11 | - | 4 | 9.5 | 23.2 | 17.8 | 18.1 | 19.6 | 9.9 | 1.4 | - | 0.5 |
| R2 | 776 | 48 | 179 | 149 | 137 | 171 | 86 | 6 | - | - | 6.2 | 23.1 | 19.2 | 17.7 | 22.0 | 11.1 | 0.8 | - | - |



(2) 妊娠週数別人工妊娠中絶状況

令和2年

| 年次 | 総数 | 数 | | | | | | 率(%) | | | | | |
|----|-----|-------|----------|-----------|-----------|-----------|------|-------|----------|-----------|-----------|-----------|------|
| | | 満7週以前 | 満8週～満11週 | 満12週～満15週 | 満16週～満19週 | 満20週・満21週 | 週数不詳 | 満7週以前 | 満8週～満11週 | 満12週～満15週 | 満16週～満19週 | 満20週・満21週 | 週数不詳 |
| 23 | 826 | 509 | 301 | 10 | 4 | 2 | - | 61.6 | 36.4 | 1.2 | 0.5 | 0.2 | - |
| 24 | 810 | 490 | 304 | 7 | 4 | 4 | 1 | 60.5 | 37.5 | 0.9 | 0.5 | 0.5 | 0.1 |
| 25 | 744 | 442 | 284 | 6 | 9 | 3 | - | 59.4 | 38.2 | 0.8 | 1.2 | 0.4 | - |
| 26 | 804 | 472 | 311 | 13 | 6 | 2 | - | 58.7 | 38.7 | 1.6 | 0.7 | 0.2 | - |
| 27 | 789 | 455 | 306 | 14 | 11 | 3 | - | 57.7 | 38.8 | 1.8 | 1.4 | 0.4 | - |
| 28 | 794 | 448 | 326 | 10 | 5 | 2 | 3 | 56.4 | 41.1 | 1.3 | 0.6 | 0.3 | 0.4 |
| 29 | 826 | 475 | 315 | 20 | 9 | 7 | - | 57.5 | 38.1 | 2.4 | 1.1 | 0.8 | - |
| 30 | 791 | 454 | 312 | 10 | 10 | 5 | - | 57.4 | 39.4 | 1.3 | 1.3 | 0.6 | - |
| R1 | 799 | 458 | 320 | 11 | 5 | 3 | 2 | 57.3 | 40.1 | 1.4 | 0.6 | 0.4 | 0.3 |
| R2 | 776 | 458 | 297 | 8 | 10 | 3 | - | 59.0 | 38.3 | 1.0 | 1.3 | 0.4 | - |



12. その他の統計

(1) 児童虐待相談件数

| 年度 | 件数 | |
|----|----------|-----|
| | 県(児童相談所) | 市町村 |
| 23 | 477 | 551 |
| 24 | 512 | 463 |
| 25 | 468 | 419 |
| 26 | 567 | 404 |
| 27 | 743 | 484 |
| 28 | 970 | 568 |
| 29 | 757 | 533 |
| 30 | 904 | 588 |
| R1 | 1,218 | 688 |
| R2 | 1,347 | 761 |

(2) 性感染症(クラミジア)定点調査による

| | H23 | H24 | H25 | H26 | H27 | H28 | H29 | H30 | R1 | R2 |
|--------|-----|-----|-----|-----|-----|-----|-----|-----|-----|-----|
| 19歳以下 | 22 | 37 | 34 | 21 | 20 | 26 | 15 | 21 | 24 | 12 |
| 20～29歳 | 53 | 91 | 66 | 66 | 66 | 93 | 74 | 94 | 116 | 118 |
| 30～39歳 | 14 | 19 | 38 | 18 | 27 | 27 | 32 | 50 | 47 | 59 |
| 40～49歳 | 7 | 10 | 7 | 6 | 7 | 15 | 24 | 20 | 16 | 16 |
| 50～59歳 | 2 | 1 | 1 | 1 | 4 | 2 | 6 | 5 | 6 | 1 |
| 60歳以上 | - | - | - | - | 1 | 1 | 2 | 1 | - | 2 |

(3) HIV感染者

①年次推移

| | H9 | H14 | H19 | H26 | H27 | H28 | H29 | H30 | R1 | R2 |
|----|----|-----|-----|-----|-----|-----|-----|-----|----|----|
| 人数 | 10 | 10 | 5 | 2 | 5 | 9 | 7 | 0 | 3 | 8 |

②年齢階級別患者数(平成2年度からの累計)

| | |
|--------|----|
| 19歳以下 | 9 |
| 20～29歳 | 52 |
| 30～39歳 | 56 |
| 40～49歳 | 40 |
| 50歳以上 | 26 |

③感染原因別患者数(平成2年度からの累計)

| | |
|---------------|----|
| 異性間性的接触 | 64 |
| 同性間性的接触 | 31 |
| 異性間及び同性間の性的接触 | 2 |
| その他原因が明らかなもの | 3 |
| 不明 | 83 |

※「異性間及び同性間の性的接触」は平成28年12月末「山梨県におけるHIV感染者の概況」から追加

