

II 母子保健に関する統計

1. 母子保健指標

平成24年

順位	出生率		乳児死亡率		新生児死亡率		自然増減率		死産率		自然死産率		人工死産率		周産期死亡率	
	全国	8.2	全国	2.2	全国	1.0	全国	△ 1.7	全国	23.4	全国	10.8	全国	12.6	全国	4.0
1	沖繩	12.2	新潟	1.1	兵庫	0.4	沖繩	4.6	滋賀	17.5	和歌山	8.4	石川	8.0	佐賀	2.4
2	滋賀	9.5	佐賀	1.6	佐賀	0.5	愛知	0.9	石川	19.4	岡山	8.4	滋賀	8.8	熊本	3.1
3	愛知	9.3	岐阜	1.6	新潟	0.6	滋賀	0.7	香川	19.8	滋賀	8.8	香川	8.9	宮崎	3.1
4	福岡	9.1	兵庫	1.7	山梨	0.6	神奈川	0.4	神奈川	20.6	熊本	9.1	静岡	10.5	兵庫	3.3
5	佐賀	8.9	秋田	1.7	奈良	0.7	東京	△ 0.1	静岡	20.6	山梨	9.4	神奈川	10.5	山口	3.3
6	熊本	8.9	香川	1.8	岐阜	0.8	埼玉	△ 0.3	愛知	20.7	愛媛	9.5	広島	10.5	奈良	3.3
7	広島	8.8	鹿児島	1.9	長野	0.8	福岡	△ 0.6	広島	20.7	大分	9.7	富山	10.5	静岡	3.4
8	宮崎	8.8	静岡	1.9	愛知	0.8	千葉	△ 0.7	和歌山	21.0	愛知	9.8	岐阜	10.6	岡山	3.4
9	鹿児島	8.8	鳥取	1.9	大阪	0.8	大阪	△ 0.9	岐阜	21.1	静岡	10	愛知	10.9	島根	3.4
10	福井	8.5	長野	1.9	秋田	0.9	兵庫	△ 1.3	東京	21.2	鳥取	10	東京	11.1	鹿児島	3.4
11	岡山	8.5	石川	2.0	鹿児島	0.9	宮城	△ 1.5	三重	21.2	島根	10	三重	11.1	山梨	3.6
12	神奈川	8.4	埼玉	2.0	静岡	0.9	広島	△ 1.6	岡山	21.5	神奈川	10.1	兵庫	11.5	東京	3.7
13	静岡	8.4	島根	2.0	埼玉	0.9	静岡	△ 2.0	兵庫	22.4	東京	10.1	長野	11.7	長野	3.7
14	大阪	8.4	京都	2.0	福島	0.9	京都	△ 2.1	長野	22.4	三重	10.1	新潟	11.9	愛媛	3.7
15	兵庫	8.4	和歌山	2.0	山口	0.9	奈良	△ 2.2	京都	22.6	京都	10.1	埼玉	11.9	大分	3.7
16	長崎	8.4	愛知	2.1	大分	0.9	石川	△ 2.3	新潟	22.7	広島	10.2	千葉	12	石川	3.8
17	東京	8.3	福岡	2.1	沖繩	0.9	栃木	△ 2.4	山梨	22.8	大阪	10.3	福島	12.4	滋賀	3.8
18	石川	8.3	福井	2.1	香川	1.0	茨城	△ 2.4	千葉	23.0	栃木	10.4	和歌山	12.5	愛知	3.8
19	鳥取	8.3	大阪	2.1	福岡	1.0	岐阜	△ 2.5	大阪	23.1	鹿児島	10.4	京都	12.5	新潟	3.8
20	香川	8.3	山梨	2.1	宮城	1.0	熊本	△ 2.5	佐賀	23.1	岐阜	10.5	佐賀	12.5	京都	3.8
21	大分	8.2	滋賀	2.2	富山	1.0	三重	△ 2.5	栃木	23.4	長野	10.6	岩手	12.5	宮城	3.8
22	宮城	8.1	東京	2.2	広島	1.0	岡山	△ 2.6	鳥取	23.5	佐賀	10.6	大阪	12.7	長崎	3.9
23	栃木	8.1	宮城	2.2	岡山	1.0	福井	△ 2.6	埼玉	23.8	山形	10.7	山口	12.7	神奈川	4.0
24	岐阜	8.1	富山	2.2	熊本	1.0	佐賀	△ 2.7	山口	23.9	高知	10.7	福井	12.8	広島	4.0
25	三重	8.1	福島	2.2	栃木	1.0	宮崎	△ 2.8	島根	24.1	新潟	10.8	茨城	12.9	和歌山	4.0
26	埼玉	8.0	広島	2.3	三重	1.0	群馬	△ 3.2	徳島	24.3	香川	10.9	岡山	13	大阪	4.0
27	千葉	8.0	岡山	2.3	島根	1.1	香川	△ 3.3	茨城	24.6	兵庫	10.9	栃木	13	栃木	4.1
28	島根	8.0	神奈川	2.3	滋賀	1.1	北海道	△ 3.6	福井	24.6	徳島	11	徳島	13.2	秋田	4.1
29	茨城	7.9	長崎	2.3	東京	1.1	長崎	△ 3.6	富山	24.6	千葉	11.1	秋田	13.3	青森	4.1
30	長野	7.9	北海道	2.3	北海道	1.1	長野	△ 3.7	奈良	24.8	山口	11.1	山梨	13.4	北海道	4.1
31	愛媛	7.9	熊本	2.4	茨城	1.1	大分	△ 3.7	群馬	25.3	群馬	11.2	奈良	13.4	岐阜	4.2
32	京都	7.8	栃木	2.4	京都	1.2	山梨	△ 3.8	宮城	25.4	石川	11.4	鳥取	13.5	三重	4.2
33	奈良	7.7	奈良	2.4	和歌山	1.2	鹿児島	△ 3.8	秋田	25.5	奈良	11.4	宮城	13.8	福岡	4.2
34	群馬	7.6	山口	2.4	神奈川	1.2	鳥取	△ 4.0	愛媛	25.6	福岡	11.5	群馬	14.1	徳島	4.3
35	和歌山	7.6	大分	2.5	宮崎	1.2	愛媛	△ 4.3	山形	25.6	宮城	11.6	島根	14.2	沖繩	4.3
36	山口	7.6	愛媛	2.5	福井	1.3	新潟	△ 4.5	熊本	26.5	茨城	11.7	長崎	14.9	埼玉	4.4
37	新潟	7.5	高知	2.5	千葉	1.3	富山	△ 4.5	福岡	26.6	福井	11.8	山形	15	千葉	4.4
38	山梨	7.5	青森	2.6	石川	1.4	福島	△ 4.9	長崎	27.0	埼玉	11.9	青森	15	高知	4.5
39	富山	7.4	沖繩	2.7	鳥取	1.5	和歌山	△ 5.1	大分	27.1	北海道	11.9	沖繩	15	福島	4.6
40	徳島	7.4	宮崎	2.7	長崎	1.5	山口	△ 5.2	福島	27.4	宮崎	11.9	福岡	15.1	福井	4.6
41	山形	7.2	茨城	2.7	高知	1.5	岩手	△ 5.2	鹿児島	27.5	長崎	12.1	愛媛	16.1	茨城	4.8
42	北海道	7.1	千葉	2.8	岩手	1.5	徳島	△ 5.2	岩手	27.6	秋田	12.2	鹿児島	17	群馬	4.8
43	岩手	7.1	山形	2.8	群馬	1.5	島根	△ 5.6	青森	27.6	青森	12.6	熊本	17.4	富山	4.9
44	福島	7.0	岩手	2.9	愛媛	1.6	山形	△ 5.7	高知	28.2	沖繩	13.8	大分	17.4	山形	4.9
45	高知	7.0	群馬	3.0	青森	1.6	青森	△ 6.0	沖繩	28.8	富山	14.1	高知	17.5	香川	5.0
46	青森	6.8	三重	3.3	山形	1.9	高知	△ 6.5	北海道	29.5	福島	15	北海道	17.7	鳥取	5.2
47	秋田	6.2	徳島	4.4	徳島	1.9	秋田	△ 7.8	宮崎	31.5	岩手	15.1	宮崎	19.6	岩手	6.0

(2) 年次推移

年次			14	15	16	17	18	19	20	21	22	23	24
出生率	人口千対	山梨 (実数)	9.0 (7,919)	8.8 (7,720)	8.6 (7,527)	8.2 (7,149)	8.2 (7,094)	8.1 (6,988)	8.1 (6,908)	7.8 (6,621)	7.8 (6,651)	7.6 (6,412)	7.5 (6,336)
		全国	9.2	8.9	8.8	8.4	8.7	8.6	8.7	8.7	8.7	8.5	8.3
乳児死亡率	出生千対	372	2.5 (20)	3.5 (27)	2.8 (21)	2.5 (18)	3.1 (22)	1.9 (13)	1.4 (10)	2.7 (18)	1.1 (7)	1.4 (9)	2.1 (13)
		全国	3.0	3.0	2.8	2.8	2.6	2.6	2.6	2.6	2.4	2.3	2.3
新生児死亡率	出生千対	152	1.9 (15)	1.9 (15)	1.2 (9)	1.0 (7)	1.0 (7)	0.7 (5)	0.3 (2)	1.7 (11)	0.3 (2)	0.3 (2)	0.6 (4)
		全国	1.7	1.7	1.5	1.4	1.3	1.3	1.2	1.2	1.2	1.1	1.1
周産期死亡率	出産千対	19	7.7 (61)	6.4 (50)	5.4 (41)	4.5 (32)	3.7 (26)	3.0 (21)	3.2 (22)	4.4 (29)	4.2 (28)	4.5 (29)	3.6 (23)
		全国	5.5	5.3	5.0	4.8	4.7	4.5	4.3	4.2	4.2	4.2	4.1
死産率	出産千対	62	32.0 (262)	26.2 (208)	30.7 (238)	26.6 (195)	24.2 (176)	25.8 (185)	21.5 (152)	24.9 (162)	23.6 (161)	23.9 (157)	22.8 (148)
		全国	31.1	30.5	30.0	29.1	27.5	26.2	25.2	24.6	24.2	23.9	23.4
合計特殊出生率		山梨	1.39	1.37	1.36	1.38	1.34	1.35	1.35	1.31	1.46	1.41	1.43
		全国	1.32	1.29	1.29	1.26	1.32	1.34	1.37	1.37	1.39	1.39	1.41
山梨県総人口 (10月1日現在)			888,838	887,595	886,890	884,515	881,071	877,835	872,724	869,132	863,075	857,690	851,681

注) ・周産期死亡率の死産分については、平成6年以前は妊娠満28週以後の死産だが、平成7年以後は妊娠満22週以後の死産である。

・平成17年及び平成22年度の「山梨県総人口」は、国勢調査に基づく、国の公表数字を計

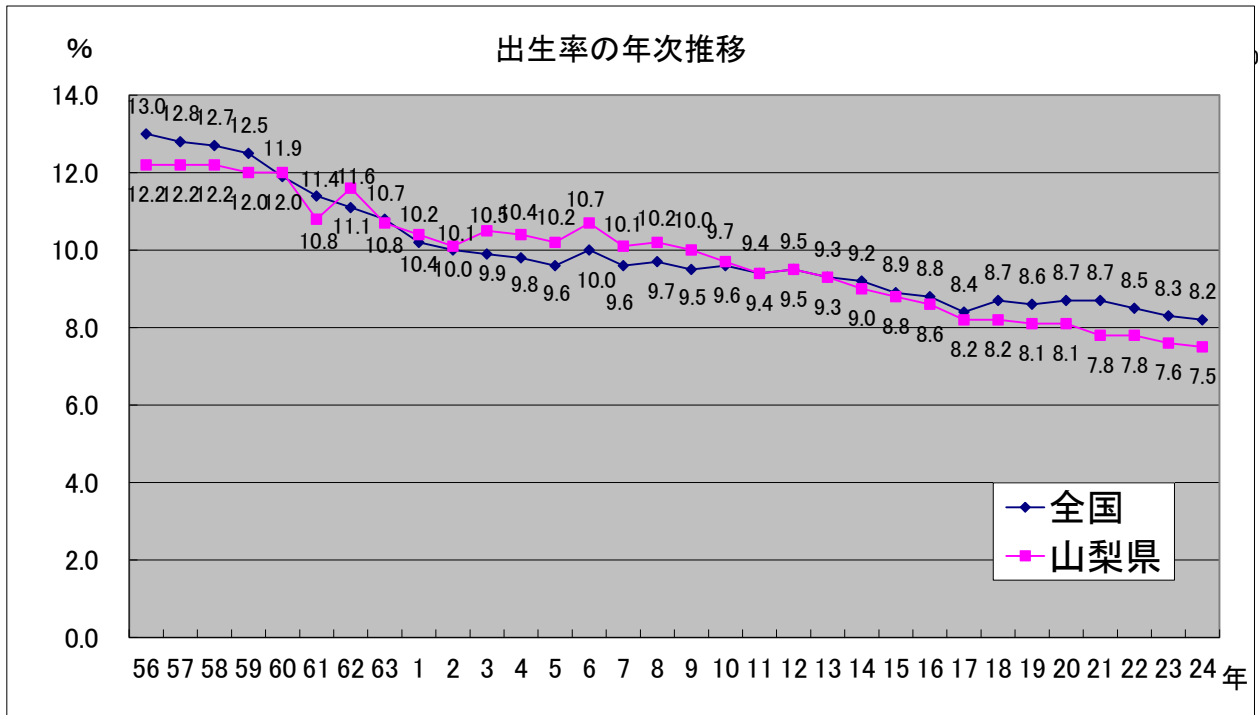
2. 母子関係人口動態年次推移

(1) 都道府県別人口動態

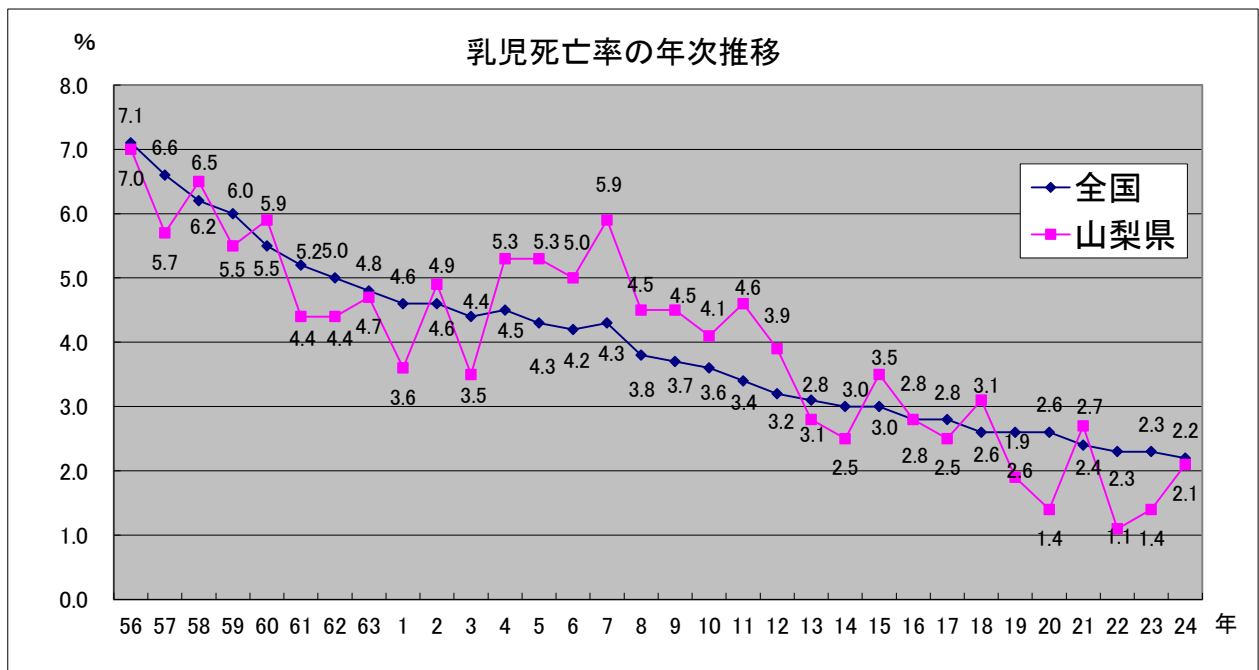
	出生数	(再掲)	死亡数	(再掲)		自然増加	死産数			周産期死亡数			婚姻件数	離婚件数
		2500g未満		乳児(1歳未満)死亡	新生児(生後4週未満)死亡		総数	自然死産	人工死産	総数	妊娠22週以後の死産	早期新生児死亡		
全国	1,037,231	99,311	1,256,359	2,299	1,065	△ 219,128	24,800	11,448	13,352	4,133	3,343	790	668,869	235,406
北海道	38,686	3,764	58,066	88	43	△ 19,380	1,177	473	704	160	130	30	26,538	11,593
青森	9,168	871	17,294	24	15	△ 8,126	260	119	141	38	24	14	5,846	2,408
岩手	9,276	863	16,072	27	14	△ 6,796	263	144	119	56	46	10	5,629	1,975
宮城	18,707	1,786	22,101	42	19	△ 3,394	487	222	265	71	58	13	12,315	3,957
秋田	6,543	622	14,856	11	6	△ 8,313	171	82	89	27	21	6	4,020	1,495
山形	8,212	719	14,752	23	16	△ 6,540	216	90	126	40	29	11	4,881	1,687
福島	13,770	1,329	23,418	30	13	△ 9,648	388	212	176	63	56	7	9,285	3,210
茨城	22,896	2,233	30,009	61	25	△ 7,113	577	274	303	110	91	19	14,477	5,261
栃木	15,973	1,674	20,784	38	16	△ 4,811	383	170	213	66	56	10	10,225	3,688
群馬	14,914	1,459	21,169	45	23	△ 6,255	387	172	215	72	51	21	9,246	3,520
埼玉	56,943	5,421	59,137	114	50	△ 2,194	1,390	693	697	249	207	42	36,776	13,434
千葉	48,881	4,530	53,206	135	64	△ 4,325	1,153	555	598	216	165	51	32,150	11,521
東京	107,401	10,031	109,194	236	117	△ 1,793	2,325	1,103	1,222	400	314	86	89,301	25,329
神奈川	75,477	7,325	71,996	174	91	3,481	1,588	776	812	304	234	70	51,530	16,812
新潟	17,476	1,623	28,083	20	11	△ 10,607	406	194	212	67	58	9	10,219	3,222
富山	7,880	700	12,754	17	8	△ 4,874	199	114	85	39	32	7	4,871	1,548
石川	9,544	823	12,223	19	13	△ 2,679	189	111	78	36	28	8	5,708	1,765
福井	6,712	592	8,795	14	9	△ 2,083	169	81	88	31	24	7	3,634	1,240
山梨	6,336	671	9,555	13	4	△ 3,219	148	61	87	23	20	3	3,923	1,591
長野	16,661	1,545	24,474	31	14	△ 7,813	381	181	200	61	49	12	9,948	3,541
岐阜	16,496	1,575	21,531	27	13	△ 5,035	355	177	178	69	59	10	9,521	3,306
静岡	30,810	3,131	38,194	58	28	△ 7,384	647	316	331	104	86	18	19,323	6,878
愛知	67,913	6,638	61,354	142	55	6,559	1,434	678	756	261	223	38	42,704	13,494
三重	14,729	1,307	19,210	48	15	△ 4,481	319	152	167	62	50	12	9,006	3,237
滋賀	13,236	1,275	12,221	29	15	1,015	236	118	118	51	41	10	7,389	2,346
京都	20,111	1,975	25,416	40	24	△ 5,305	464	207	257	77	60	17	13,189	4,646
大阪	73,012	6,920	80,472	154	62	△ 7,460	1,723	772	951	290	242	48	48,114	18,761
兵庫	46,436	4,392	53,657	79	20	△ 7,221	1,066	518	548	156	142	14	28,236	10,264
奈良	10,565	955	13,656	25	7	△ 3,091	269	124	145	35	31	4	6,223	2,390
和歌山	7,424	661	12,435	15	9	△ 5,011	159	64	95	30	22	8	4,664	1,959
鳥取	4,771	447	7,074	9	7	△ 2,303	115	49	66	25	19	6	2,759	1,065
島根	5,585	584	9,513	11	6	△ 3,928	138	57	81	19	14	5	3,114	1,014
岡山	16,279	1,482	21,181	38	16	△ 4,902	357	140	217	55	43	12	9,570	3,518
広島	24,846	2,391	29,273	57	26	△ 4,427	526	260	266	100	81	19	14,668	5,074
山口	10,797	1,060	18,231	26	10	△ 7,434	264	123	141	36	27	9	6,547	2,390
徳島	5,744	481	9,781	25	11	△ 4,037	143	65	78	25	18	7	3,370	1,254
香川	8,161	757	11,369	15	8	△ 3,208	165	91	74	41	33	8	4,789	1,887
愛媛	11,130	961	17,216	28	18	△ 6,086	292	108	184	41	31	10	6,386	2,529
高知	5,266	592	10,142	13	8	△ 4,876	153	58	95	24	19	5	3,257	1,403
福岡	45,815	4,521	48,957	94	47	△ 3,142	1,251	542	709	194	158	36	27,974	10,541
佐賀	7,440	676	9,676	12	4	△ 2,236	176	81	95	18	14	4	4,003	1,471
長崎	11,723	1,037	16,784	27	18	△ 5,061	325	146	179	46	37	9	6,335	2,450
熊本	15,996	1,545	20,565	39	16	△ 4,569	436	150	286	49	39	10	8,965	3,377
大分	9,650	880	14,050	24	9	△ 4,400	269	96	173	36	31	5	5,652	2,187
宮崎	9,858	997	13,051	27	12	△ 3,193	321	121	200	31	23	8	5,667	2,421
鹿児島	14,841	1,510	21,281	28	13	△ 6,440	419	159	260	51	41	10	8,080	3,113
沖縄	17,074	1,979	10,626	46	16	6,448	507	243	264	73	62	11	8,842	3,634
外国	67	1	170	-	-	△ 103	10	4	6	2	2	-	.	.
不詳	.	.	1,335	1	1	.	4	2	2	3	2	1	.	.

平成24年

	出生率 (人口千対)	死亡率 (人口千対)	乳児 死亡率 (出生千対)	新生児 死亡率 (出生千対)	自然 増加率 (人口千対)	死産率(出産千対)			周産期死亡率 (出産千対)			婚姻率 (人口千対)	離婚率 (人口千対)	合計特殊 出生率
						総 数	自然死産	人工死産	妊娠22週以後 の死産 (出産千対)	早期新生児死亡 (出生千対)				
全 国	8.2	10.0	2.2	1.0	△ 1.7	23.4	10.8	12.6	4.0	3.2	0.8	5.3	1.87	1.41
北海道	7.1	10.7	2.3	1.1	△ 3.6	29.5	11.9	17.7	4.1	3.3	0.8	4.9	2.13	1.26
青 森	6.8	12.8	2.6	1.6	△ 6.0	27.6	12.6	15.0	4.1	2.6	1.5	4.3	1.79	1.36
岩 手	7.1	12.4	2.9	1.5	△ 5.2	27.6	15.1	12.5	6.0	4.9	1.1	4.3	1.52	1.44
宮 城	8.1	9.5	2.2	1.0	△ 1.5	25.4	11.6	13.8	3.8	3.1	0.7	5.3	1.71	1.30
秋 田	6.2	14.0	1.7	0.9	△ 7.8	25.5	12.2	13.3	4.1	3.2	0.9	3.8	1.41	1.37
山 形	7.2	12.9	2.8	1.9	△ 5.7	25.6	10.7	15.0	4.9	3.5	1.3	4.3	1.47	1.44
福 島	7.0	12.0	2.2	0.9	△ 4.9	27.4	15.0	12.4	4.6	4.1	0.5	4.7	1.64	1.41
茨 城	7.9	10.3	2.7	1.1	△ 2.4	24.6	11.7	12.9	4.8	4.0	0.8	5.0	1.81	1.41
栃 木	8.1	10.6	2.4	1.0	△ 2.4	23.4	10.4	13.0	4.1	3.5	0.6	5.2	1.87	1.43
群 馬	7.6	10.8	3.0	1.5	△ 3.2	25.3	11.2	14.1	4.8	3.4	1.4	4.7	1.80	1.39
埼 玉	8.0	8.3	2.0	0.9	△ 0.3	23.8	11.9	11.9	4.4	3.6	0.7	5.2	1.89	1.29
千 葉	8.0	8.7	2.8	1.3	△ 0.7	23.0	11.1	12.0	4.4	3.4	1.0	5.3	1.88	1.31
東 京	8.3	8.5	2.2	1.1	△ 0.1	21.2	10.1	11.1	3.7	2.9	0.8	6.9	1.96	1.09
神奈川	8.4	8.0	2.3	1.2	0.4	20.6	10.1	10.5	4.0	3.1	0.9	5.8	1.88	1.30
新 潟	7.5	12.0	1.1	0.6	△ 4.5	22.7	10.8	11.9	3.8	3.3	0.5	4.4	1.38	1.43
富 山	7.4	11.9	2.2	1.0	△ 4.5	24.6	14.1	10.5	4.9	4.0	0.9	4.5	1.44	1.42
石 川	8.3	10.6	2.0	1.4	△ 2.3	19.4	11.4	8.0	3.8	2.9	0.8	4.9	1.53	1.47
福 井	8.5	11.1	2.1	1.3	△ 2.6	24.6	11.8	12.8	4.6	3.6	1.0	4.6	1.57	1.60
山 梨	7.5	11.4	2.1	0.6	△ 3.8	22.8	9.4	13.4	3.6	3.1	0.5	4.7	1.89	1.43
長 野	7.9	11.6	1.9	0.8	△ 3.7	22.4	10.6	11.7	3.7	2.9	0.7	4.7	1.68	1.51
岐 阜	8.1	10.6	1.6	0.8	△ 2.5	21.1	10.5	10.6	4.2	3.6	0.6	4.7	1.63	1.45
静 岡	8.4	10.4	1.9	0.9	△ 2.0	20.6	10.0	10.5	3.4	2.8	0.6	5.2	1.87	1.52
愛 知	9.3	8.4	2.1	0.8	0.9	20.7	9.8	10.9	3.8	3.3	0.6	5.9	1.85	1.46
三 重	8.1	10.6	3.3	1.0	△ 2.5	21.2	10.1	11.1	4.2	3.4	0.8	5.0	1.79	1.47
滋 賀	9.5	8.8	2.2	1.1	0.7	17.5	8.8	8.8	3.8	3.1	0.8	5.3	1.68	1.53
京 都	7.8	9.8	2.0	1.2	△ 2.1	22.6	10.1	12.5	3.8	3.0	0.8	5.1	1.80	1.23
大 阪	8.4	9.3	2.1	0.8	△ 0.9	23.1	10.3	12.7	4.0	3.3	0.7	5.5	2.16	1.31
兵 庫	8.4	9.8	1.7	0.4	△ 1.3	22.4	10.9	11.5	3.3	3.0	0.3	5.1	1.87	1.40
奈 良	7.7	9.9	2.4	0.7	△ 2.2	24.8	11.4	13.4	3.3	2.9	0.4	4.5	1.73	1.32
和歌山	7.6	12.7	2.0	1.2	△ 5.1	21.0	8.4	12.5	4.0	3.0	1.1	4.7	1.99	1.53
鳥 取	8.3	12.2	1.9	1.5	△ 4.0	23.5	10.0	13.5	5.2	4.0	1.3	4.8	1.84	1.57
島 根	8.0	13.6	2.0	1.1	△ 5.6	24.1	10.0	14.2	3.4	2.5	0.9	4.4	1.44	1.68
岡 山	8.5	11.0	2.3	1.0	△ 2.6	21.5	8.4	13.0	3.4	2.6	0.7	5.0	1.83	1.47
広 島	8.8	10.4	2.3	1.0	△ 1.6	20.7	10.2	10.5	4.0	3.2	0.8	5.2	1.80	1.54
山 口	7.6	12.8	2.4	0.9	△ 5.2	23.9	11.1	12.7	3.3	2.5	0.8	4.6	1.68	1.52
徳 島	7.4	12.7	4.4	1.9	△ 5.2	24.3	11.0	13.2	4.3	3.1	1.2	4.4	1.62	1.44
香 川	8.3	11.6	1.8	1.0	△ 3.3	19.8	10.9	8.9	5.0	4.0	1.0	4.9	1.92	1.56
愛 媛	7.9	12.2	2.5	1.6	△ 4.3	25.6	9.5	16.1	3.7	2.8	0.9	4.5	1.80	1.52
高 知	7.0	13.5	2.5	1.5	△ 6.5	28.2	10.7	17.5	4.5	3.6	0.9	4.3	1.87	1.43
福 岡	9.1	9.7	2.1	1.0	△ 0.6	26.6	11.5	15.1	4.2	3.4	0.8	5.5	2.09	1.43
佐 賀	8.9	11.5	1.6	0.5	△ 2.7	23.1	10.6	12.5	2.4	1.9	0.5	4.8	1.75	1.61
長 崎	8.4	12.0	2.3	1.5	△ 3.6	27.0	12.1	14.9	3.9	3.1	0.8	4.5	1.75	1.63
熊 本	8.9	11.4	2.4	1.0	△ 2.5	26.5	9.1	17.4	3.1	2.4	0.6	5.0	1.88	1.62
大 分	8.2	11.9	2.5	0.9	△ 3.7	27.1	9.7	17.4	3.7	3.2	0.5	4.8	1.86	1.53
宮 崎	8.8	11.6	2.7	1.2	△ 2.8	31.5	11.9	19.6	3.1	2.3	0.8	5.1	2.16	1.67
鹿 児 島	8.8	12.6	1.9	0.9	△ 3.8	27.5	10.4	17.0	3.4	2.8	0.7	4.8	1.85	1.64
沖 縄	12.2	7.6	2.7	0.9	4.6	28.8	13.8	15.0	4.3	3.6	0.6	6.3	2.59	1.90
外 国	・	・	・	・	・	・	・	・	・	・	・	・	・	・
不 詳	・	・	・	・	・	・	・	・	・	・	・	・	・	・



13



(3) 市町村・保健所別人口動態

平成24年

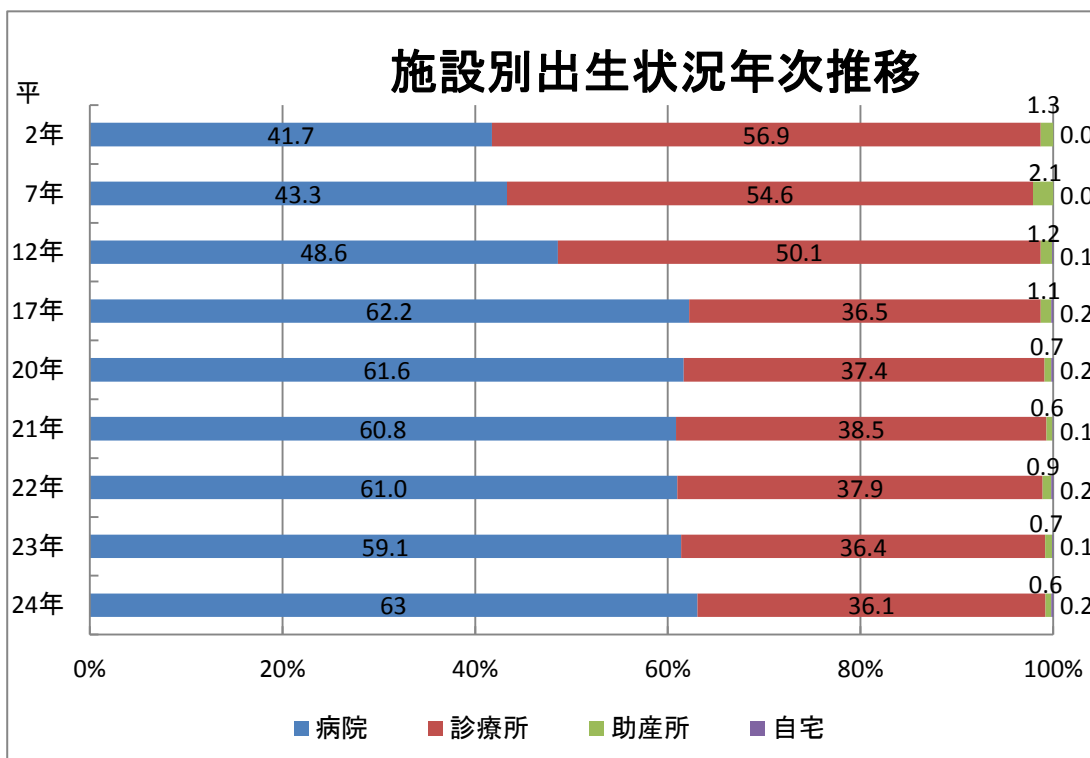
	(再掲)		(再掲)			死産数		周産期死亡			婚姻件数	離婚件数
	出生数	2500g未満	死亡数	乳児死亡数	新生児死亡数	自然死産	人工死産	総数	22週以後の死産数	早期新生児死亡数		
山梨	6,336	671	9,555	13	4	61	87	23	20	3	3,923	1,591
市部	5,403	571	7,973	12	3	53	77	21	19	2	3,348	1,393
郡部	933	100	1,582	1	1	8	10	2	1	1	575	198
中北	3,712	372	4,766	5	1	39	51	14	13	1	2,361	975
峡東	1,048	104	1,727	4	2	6	16	3	2	1	580	256
峡南	254	26	950	1	1	2	3	2	1	1	168	82
富士・東部	1,322	169	2,112	3	-	14	17	4	4	-	814	278
甲府市	1,505	152	2,139	4	-	14	22	5	5	-	1,005	421
甲斐市	767	77	547	-	-	8	9	2	2	-	461	166
中央市	266	24	242	1	1	1	6	1	-	1	153	69
昭和町	226	24	114	-	-	2	4	-	-	-	110	45
韮崎市	196	19	310	-	-	2	2	-	-	-	135	59
南アルプス市	514	47	715	-	-	9	7	5	5	-	308	138
北杜市	238	29	699	-	-	3	1	1	1	-	189	77
山梨市	250	23	493	1	-	1	2	-	-	-	147	64
笛吹市	600	62	779	2	1	3	11	1	1	-	315	135
甲州市	198	19	455	1	1	2	3	2	1	1	118	57
市川三郷町	81	4	259	1	1	1	1	2	1	1	41	16
早川町	4	0	29	-	-	-	-	-	-	-	4	0
身延町	69	11	274	-	-	-	-	-	-	-	42	17
南部町	30	1	148	-	-	-	1	-	-	-	19	12
富士川町	70	10	240	-	-	1	1	-	-	-	62	37
富士吉田市	377	48	548	1	-	4	6	2	2	-	219	78
都留市	224	30	359	2	-	2	3	1	1	-	125	47
大月市	129	20	354	-	-	2	3	-	-	-	83	38
上野原市	139	21	333	-	-	2	2	1	1	-	90	44
道志村	6	0	22	-	-	-	-	-	-	-	6	1
西桂町	37	2	56	-	-	-	-	-	-	-	21	7
忍野村	98	13	57	-	-	1	-	-	-	-	89	12
山中湖村	36	4	66	-	-	-	-	-	-	-	28	8
鳴沢村	25	1	40	-	-	1	-	-	-	-	16	3
富士河口湖町	245	30	242	-	-	2	3	-	-	-	135	40
小菅村	5	0	21	-	-	-	-	-	-	-	1	0
丹波山村	1	0	14	-	-	-	-	-	-	-	1	0

3. 出生状況

① 施設別保健所別出生状況

平成24年

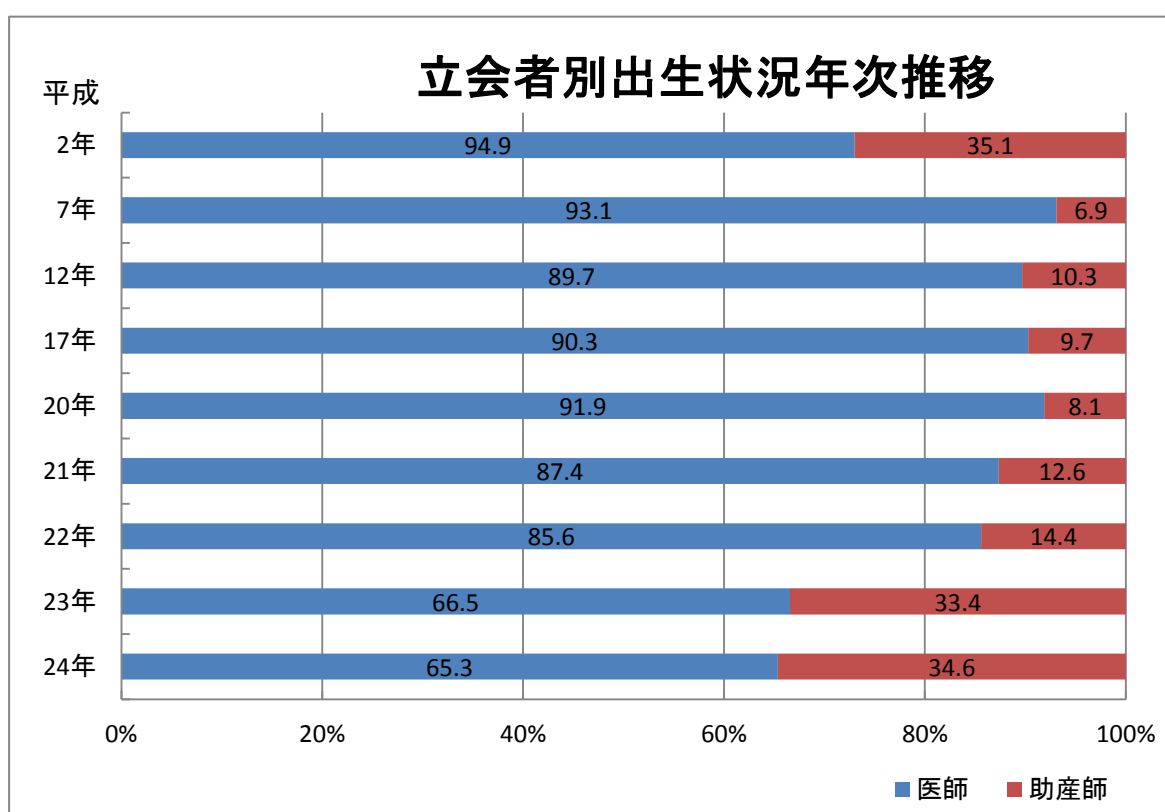
区分	施設						施設(率)				
	保健所名	総数	病院	診療所	助産所	自宅	その他	病院	診療所	助産所	自宅
総数	6,336	3,994	2,290	38	13	1	63.0	36.1	0.6	0.2	0
中北	3,712	2,228	1,447	28	8	1	35.2	22.8	0.4	0.1	0
峡東	1,048	445	601	0	2	0	7.0	9.5	0.0	0.0	0
峡南	254	135	114	4	1	0	2.1	1.8	0.1	0.0	0
富士・東部	1,322	1,186	128	6	2	0	18.7	2.0	0.1	0.0	0



②立会者別出生状況

平成24年

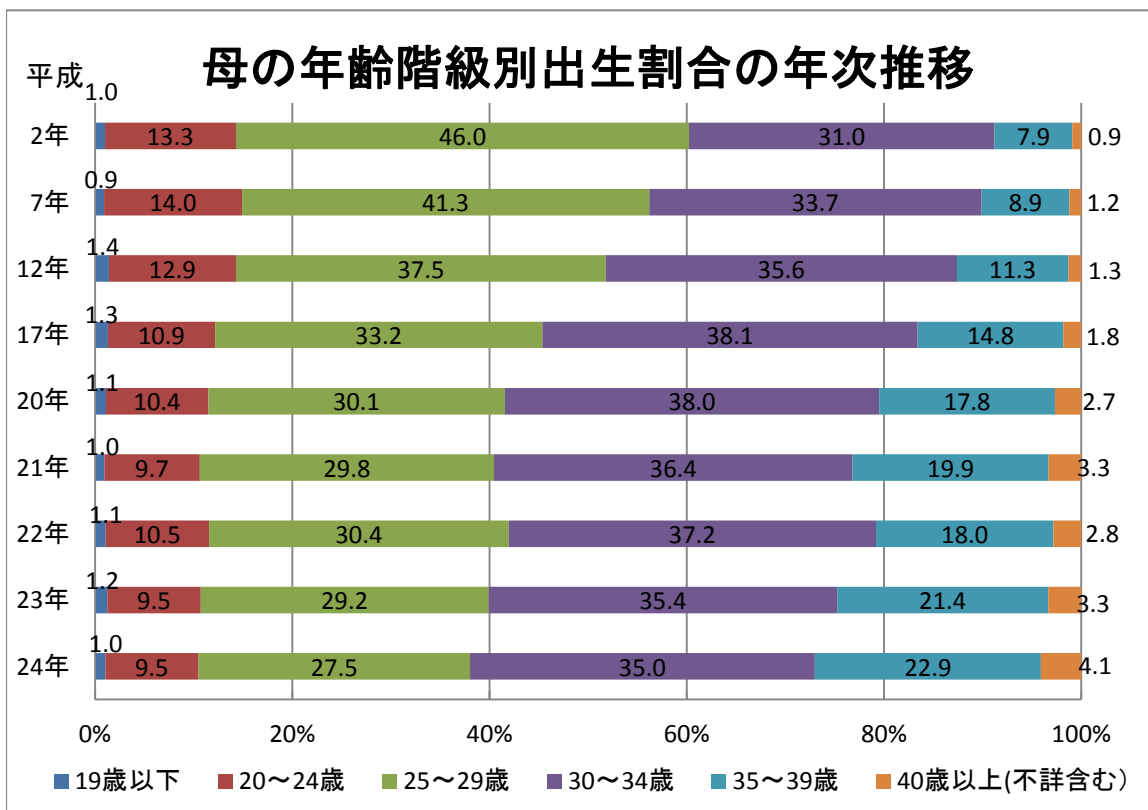
区分	立 会 者				立 会 者 (率)		
	総数	医師	助産師	その他	医師	助産師	その他
保健所名							
総 数	6,336	4,140	2,191	5	65.3	34.6	0.1
中 北	3,712	2,673	1,035	4	72.0	27.9	0.1
峡 東	1,048	760	288	0	72.5	27.5	-
峡 南	254	182	72	0	71.7	28.3	-
富士・東部	1,322	525	796	1	39.7	60.2	0.1



③母の年齢階級別保健所別出生状況

平成24年

区分 保健所名	母の年齢階級							母の年齢階級(率)					
	総数	19歳 以下	20～ 24歳	25～ 29歳	30～ 34歳	35～ 39歳	40歳 以上	19歳 以下	20～ 24歳	25～ 29歳	30～ 34歳	35～ 39歳	40歳 以上
総数	6,336	65	600	1,744	2,216	1,452	259	1.0	9.5	27.5	35.0	22.9	4.1
中北	3,712	38	334	994	1,304	879	163	1.0	9.0	26.8	35.1	23.7	4.4
峡東	1,048	13	115	283	358	243	36	1.2	11.0	27.0	34.2	23.2	3.4
峡南	254	3	34	65	89	49	14	1.2	13.4	25.6	35.0	19.3	5.5
富士・東部	1,322	11	117	402	465	281	46	0.8	8.9	30.4	35.2	21.3	3.5

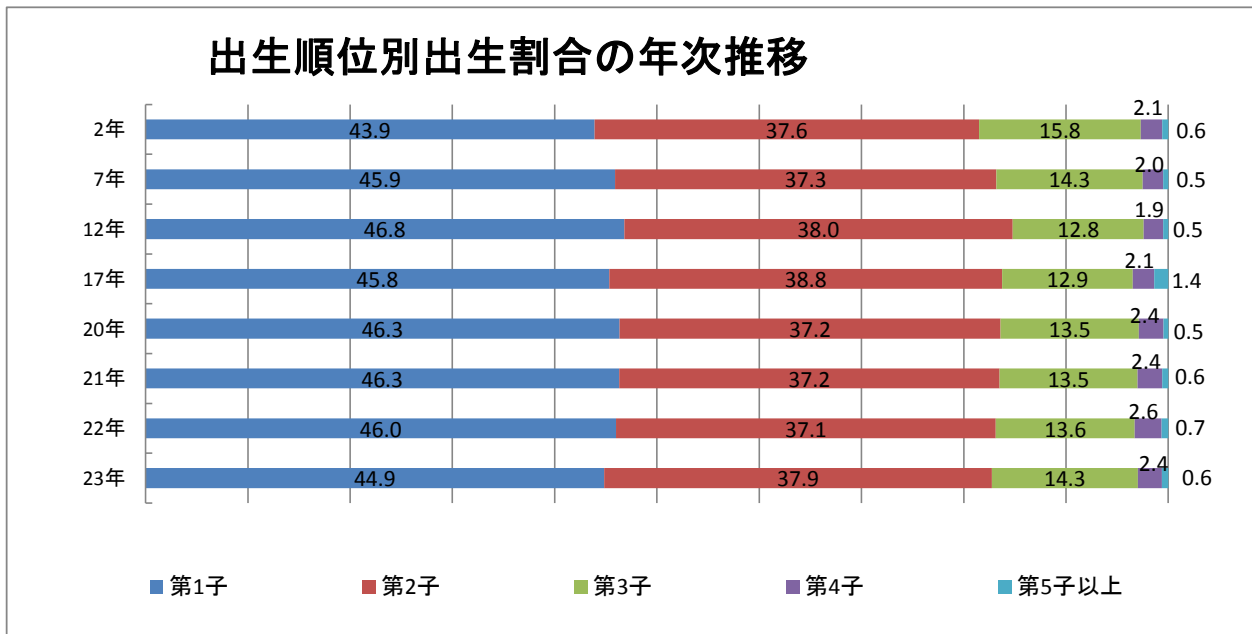


④ 出生順位別保健所出生状況

平成24年

区分 保健所名	出生順位						出生順位(率)				
	総数	第1子	第2子	第3子	第4子	第5子以上	第1子	第2子	第3子	第4子	第5子以上
総数	6336	2808	2448	865	164	51	44.3	38.6	13.7	2.6	0.8
中北	3,712	1,656	1,409	514	99	31	44.7	38.0	13.8	2.7	0.8
峡東	1,048	454	405	155	27	7	43.3	38.6	14.8	2.6	0.7
峡南	254	96	117	32	6	3	37.8	46.1	12.6	2.4	1.2
富士・東部	1,322	599	517	164	32	10	45.3	39.1	12.4	2.4	0.8

出生順位別出生割合の年次推移



⑤ 父母の国籍別にみた出生数

	総数	父母とも日本	父母の一方が外国
山梨 (割合)	6,336	6,229 98.3	107 1.7
全国	1,037,231	98.0	2.0

父日本・母外国	韓国・朝鮮	中国	フィリピン	タイ	米国	英国	ブラジル	ペルー	その他の国
64	5	23	26	3	-	-	1	-	6
母日本・父外国	韓国・朝鮮	中国	フィリピン	タイ	米国	英国	ブラジル	ペルー	その他の国
43	4	9	-	1	4	5	3	2	15

4. 低出生体重児

(1) 年次別低出生体重児数及び割合

年次	7	12	17	18	20	21	22	23	24
低出生体重児数	703	819	784	767	736	769	745	629	671
(%)	7.9	9.8	9.6	10.8	10.7	11.6	11.2	9.8	10.6
全国(%)	7.5	8.6	9.5	9.6	9.6	9.6	9.6	9.6	9.6

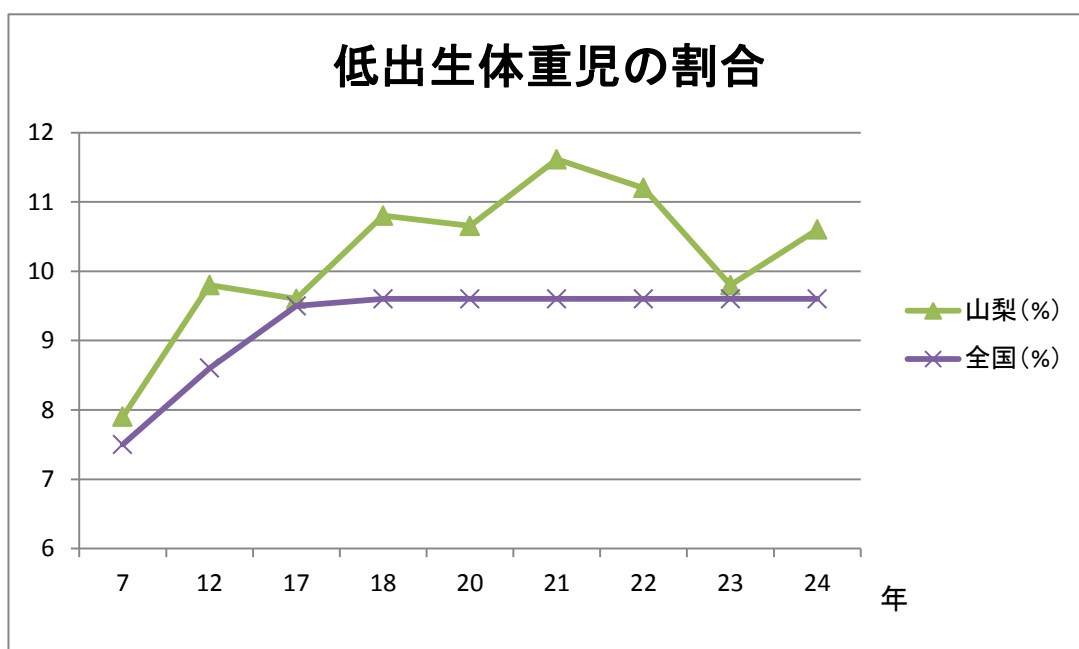
(2) 年次別平均体重(kg)

年次	7	12	17	18	20	21	22	23	24
山梨県	3.05	3.00	2.98	2.98	2.98	2.96	2.97	2.99	2.98
全国	3.07	3.03	3.01	3.01	3.00	3.00	3.00	3.00	3.00

(3) 出生体重別保健所別出生状況

平成24年

区分 保健所名		総数	出生体重										再掲2.5kg未満 (低出生体重児)
			1kg未満	1.0~1.4	1.5~1.9	2.0~2.4	2.5~2.9	3.0~3.4	3.5~3.9	4.0~4.4	4.5kg以上	不詳	
総数	数	6,336	22	33	78	538	2,512	2,522	581	47	3	-	671
	率	100.0	0.3	0.5	1.2	8.5	39.6	39.8	9.2	0.7	0.0	-	10.6
中北	3,712	12	21	50	289	1,394	1,550	360	34	2	-	372	
峡東	1,048	4	3	10	87	427	404	104	9	-	-	104	
峡南	254	-	7	4	15	95	104	26	2	1	-	26	
富士・東部	1,322	6	2	14	147	596	464	91	2	-	-	169	



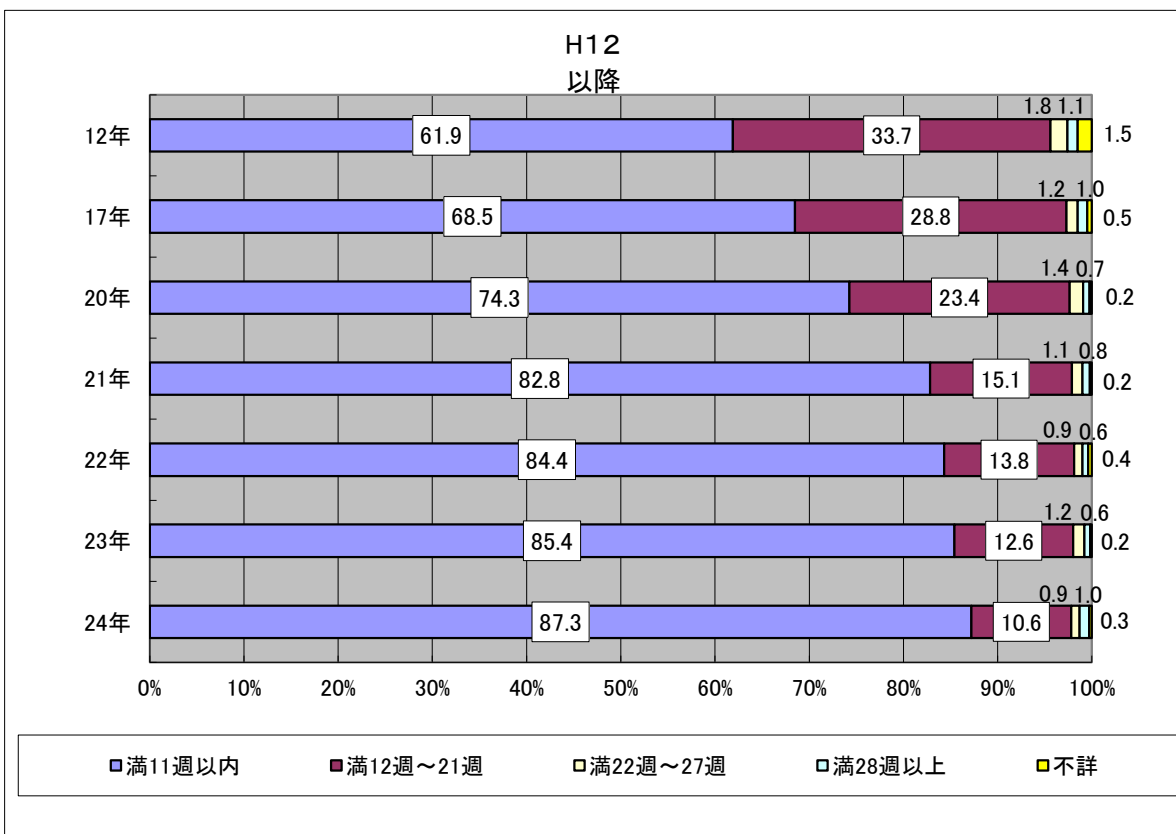
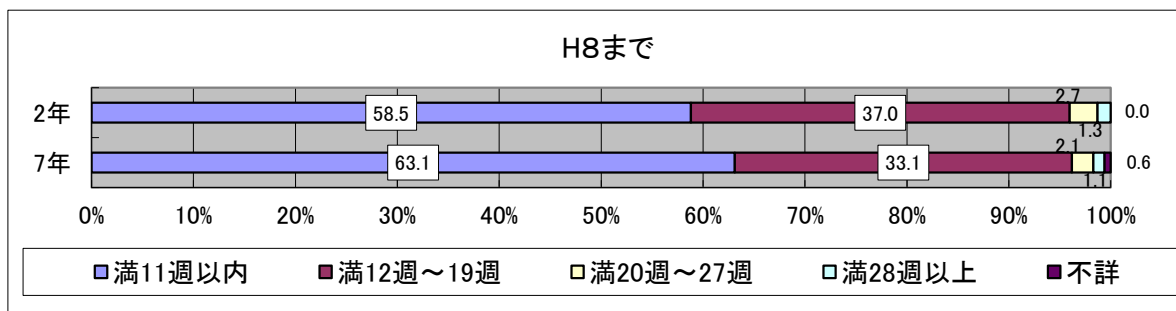
5. 妊娠届出状況

(1) 保健所別妊娠週数別届出状況

平成24年

区分 保健所名	妊娠届出数							妊娠届出率					
	総数	～11週	12～21	22～27	28週以上	出産後	不詳	～11週	12～21	22～27	28週以上	出産後	不詳
総数	6,598	5,758	699	60	38	26	17	87.3	10.6	0.9	0.6	0.4	0.3
中北	2,929	2,570	282	27	17	17	16	87.7	9.6	0.9	0.6	0.6	0.5
峡北支所	1,002	884	143	9	3	3	0	84.2	14.3	0.9	0.3	0.3	0.0
峡東	1,037	915	100	11	9	2	0	88.2	9.6	1.1	0.9	0.2	0.0
峡南	249	217	29	1	1	1	0	87.1	11.6	0.4	0.4	0.4	0.0
富士・東部	1,381	1,212	145	12	8	3	1	87.8	10.5	0.9	0.6	0.2	0.1

(2) 妊娠週(月)数別届出の推移



6.乳児死亡

①生存期間別保健所別乳児死亡

平成24年

区分	乳児死亡	乳児死亡率 (人口千対)	生存期間				
			1週間未満	1週間～ 3か月未満	3か月～ 6か月未満	6か月～ 9か月未満	9か月～ 1年未満
保健所名							
総数	13	2.1	4	2	3	3	1
中北	5	1.3	1	1	2	-	1
峡東	4	3.8	2	1	1	-	-
峡南	1	3.9	1	-	-	-	-
富士・東部	3	2.3	-	-	-	3	-

②死因別、年次別乳児死亡

死因	H20	H21	H22	H23	H24
腸管感染症	-	-	1	1	-
敗血症	-	-	-	-	-
麻疹	-	-	-	-	-
ウイルス肝炎	-	-	-	-	-
その他の感染症及び寄生虫症	-	-	-	-	1
悪性新生物	-	-	-	-	-
その他の新生物	-	-	-	-	-
栄養失調及びその他の栄養欠乏症	-	-	-	-	-
代謝障害	-	-	-	-	-
髄膜炎	-	-	-	-	-
脊髄性筋萎縮症及び関連症候群	-	-	-	-	-
脳性麻痺	1	-	-	-	-
心疾患(高血圧性除く)	-	1	1	-	-
脳血管疾患	-	1	-	-	1
インフルエンザ	-	-	-	-	-
肺炎	-	-	-	-	-
喘息	-	-	-	-	-
ヘルニア及び腸閉塞	-	-	-	-	-
肝疾患	-	-	-	-	-
腎不全	-	-	-	-	-
周産期に発生した病態	-	8	2	1	1
先天奇形、変形及び染色体異常	4	7	-	4	4
乳幼児突然死症候群	-	-	-	-	2
その他のすべての疾患	4	1	2	3	3
不慮の事故	-	-	1	-	-
他殺	1	-	-	-	-
その他の外因	-	-	-	-	1
総数	10	18	7	9	13

7. 新生児死亡

(1) 生存日数別新生児死亡数

平成24年

			生 存 期 間			
区分	新生児死亡数	新生児死亡率 (人口千対)	1週間未満	1週間～ 2週間未満	2週間～ 3週間未満	3週間～ 4週間未満
保健所名						
総 数	4	0.6	3	1	-	-
中 北	1	0.3	1	-	-	-
峡 東	2	1.9	1	1	-	-
峡 南	1	3.9	1	-	-	-
富士・東部	-	0.0	-	-	-	-

(2) 新生児死亡の原因

死因	H20	H21	H22	H23	H24
敗血症	-	-	-	-	-
代謝障害	-	-	-	-	-
心疾患(高血圧性除く)	-	-	-	-	-
脳血管疾患	-	1	-	-	1
肺炎	-	-	-	-	-
周産期に発生した病態	-	5	1	1	1
先天奇形、変形及び染色体異常	2	5	-	1	2
その他の全ての疾患	-	-	1	-	-
不慮の事故	-	-	-	-	-
他殺	1	-	-	-	-
その他の外因	-	-	-	-	-
総 数	3	11	2	2	4

8. 幼児死亡

(1) 死因別、年次別幼児死亡(1～4歳)

年次／死因	H20	H21	H22	H23	H24
総数	8	1	5	0	7
感染症及び寄生虫症	1	—	1	—	—
悪性新生物	—	—	—	—	2
内分泌、栄養及び代謝疾患	—	—	—	—	—
神経系の疾患	—	—	—	—	1
循環器系の疾患	1	—	—	—	2
呼吸器系の疾患	—	—	—	—	1
消化器系の疾患	1	—	2	—	—
筋骨格系・結合組織の疾患	—	—	—	—	—
周産期に発生した病態	—	—	—	—	—
先天奇形、変形及び染色体異常	2	1	2	—	1
病状、徴候及び異常臨床所見・異常検査所見で他に分類されないもの	—	—	—	—	—
傷病及び死亡の外因	3	—	—	—	—

(2) 不慮の事故及び有害作用の死因別幼児死亡(1～4歳)

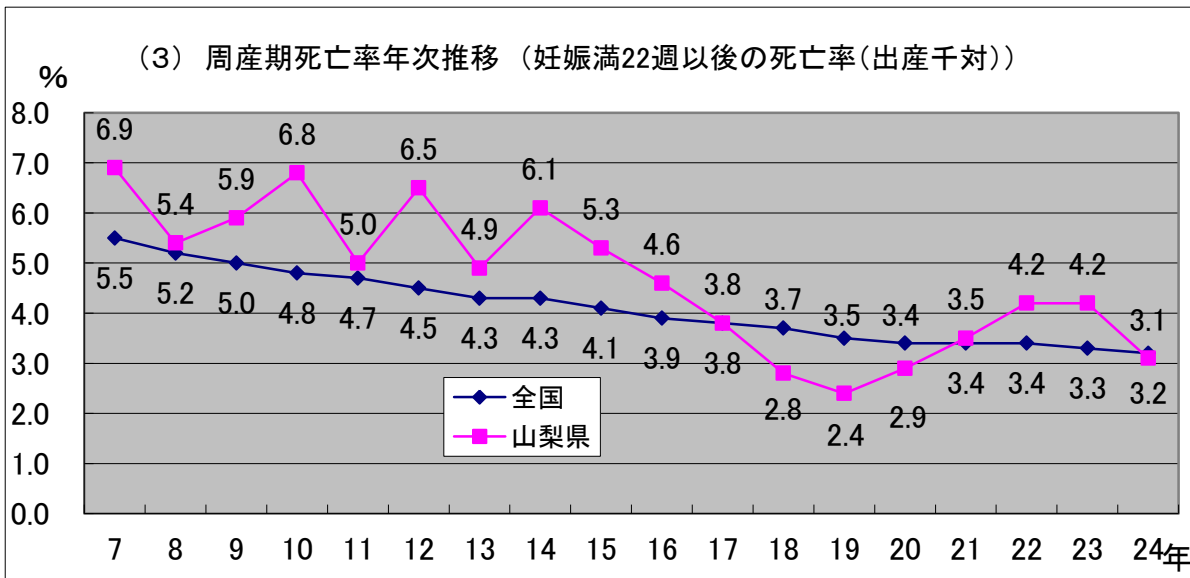
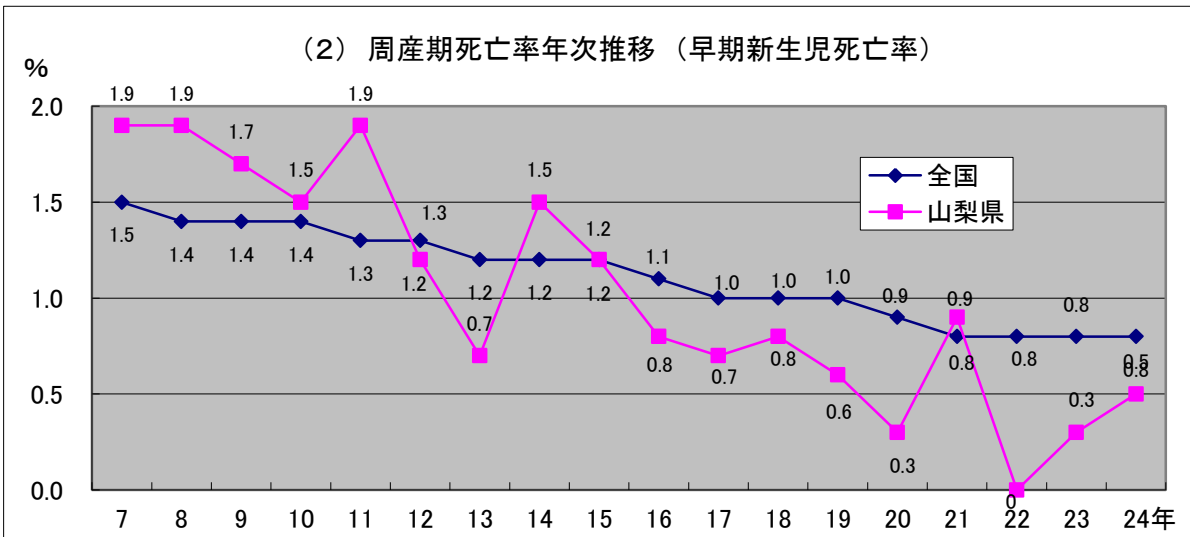
年次／死因	20	21	22	23	24
総数	2	—	—	—	—
交通事故	—	—	—	—	—
転倒・転落	—	—	—	—	—
不慮の溺死	—	—	—	—	—
不慮の窒息	—	—	—	—	—
その他	2	—	—	—	—

9. 周産期死亡

(1) 周産期死亡状況

平成24年

区分	総 数		妊娠満22週以後の死産			早期新生児死亡			
	山梨県		全国	山梨県		全国	山梨県		全国
年次	実数	率	率	実数	率	率	実数	率	率
20	22	3.2	4.3	20	2.9	3.4	2	0.3	0.9
21	29	4.4	4.2	23	3.5	3.4	6	0.9	0.8
22	28	4.2	4.2	28	4.2	3.4	0	0	0.8
23	29	4.5	4.1	27	4.2	3.3	2	0.3	0.8
24	23	3.6	4.0	20	3.1	3.2	3	0.5	0.8

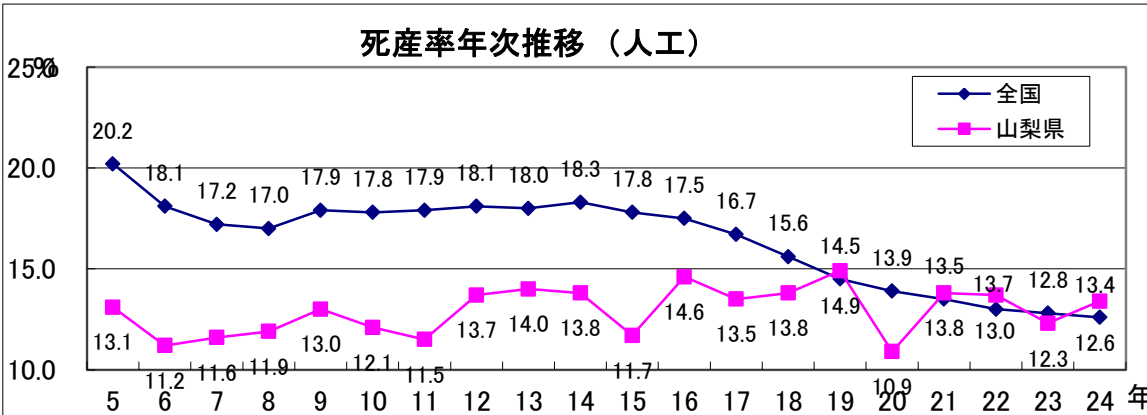
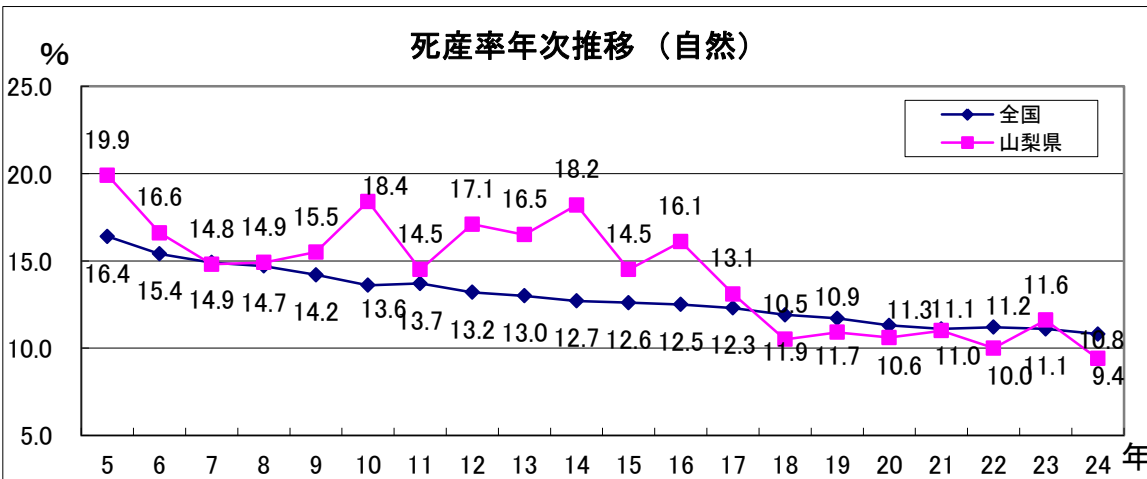
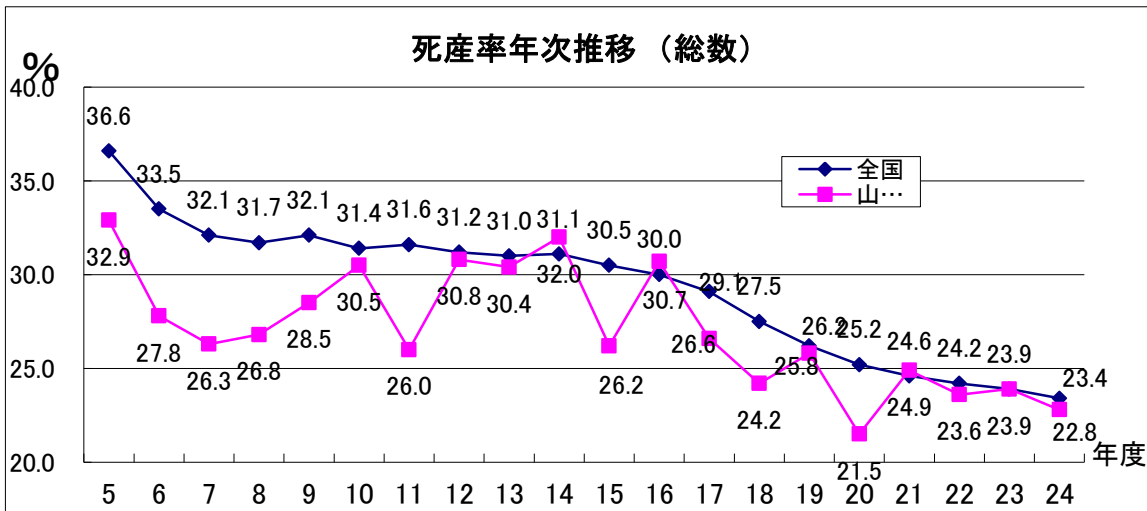


10. 死産

(1) 保健所別死産状況

平成24年

区分	死産数			死産率(出産千対)		
	総数	自然	人工	総数	自然	人工
保健所名						
総数	148	61	87	22.8	9.4	13.4
中北	90	39	51	13.9	6.0	7.9
峡東	22	6	16	3.4	0.9	2.5
峡南	5	2	3	0.8	0.3	0.5
富士・東部	31	14	17	4.8	2.2	2.6

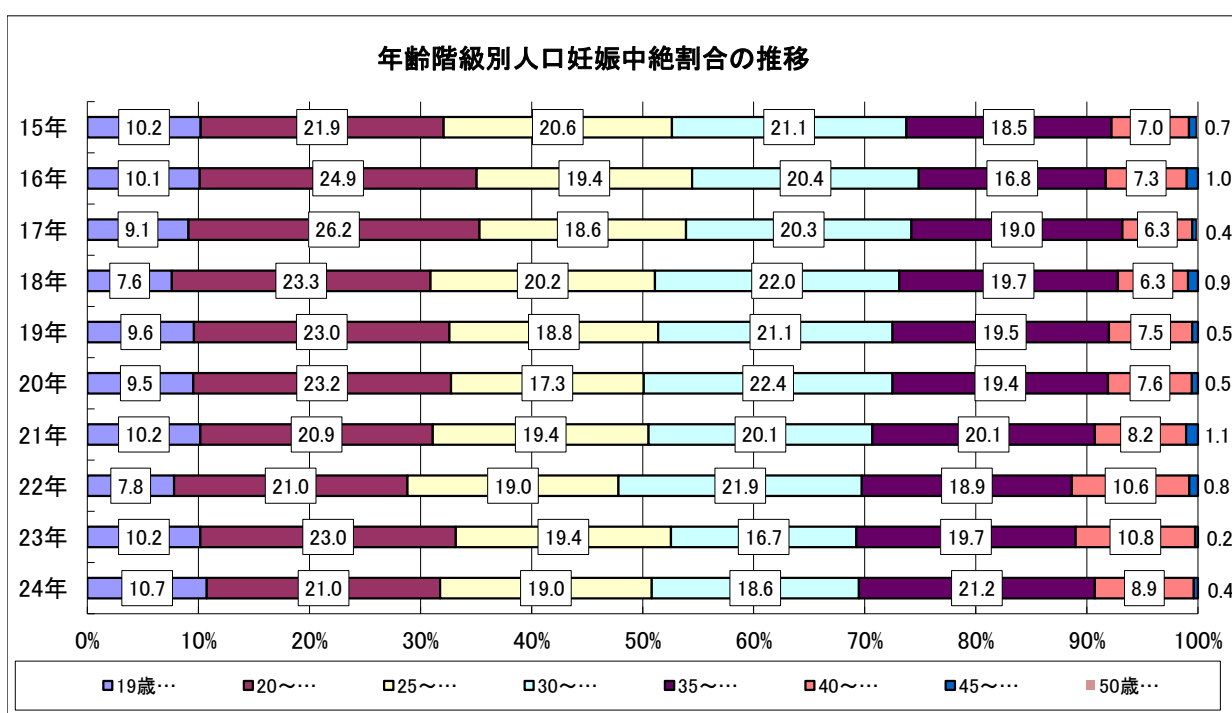


11.人工妊娠中絶

(1)年齢階級別人口妊娠中絶割合の推移

平成24年

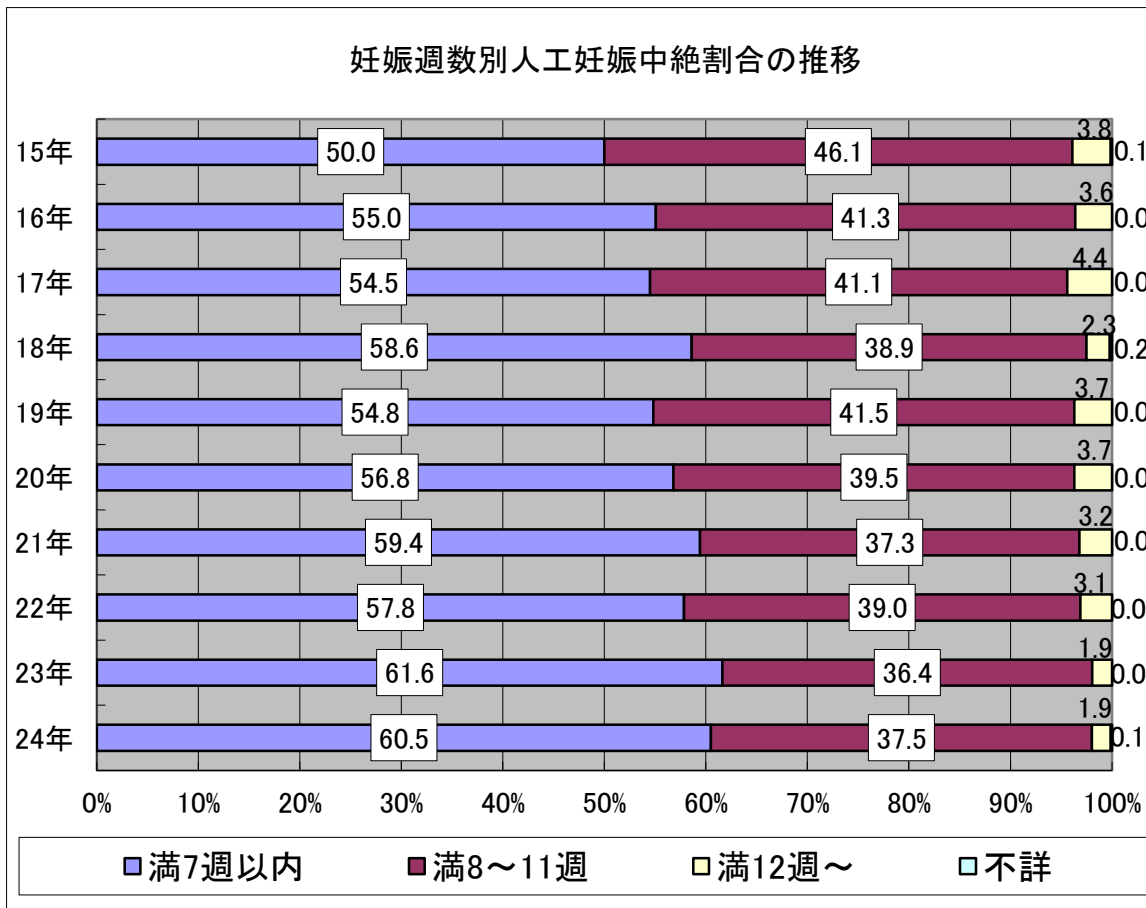
年度	総数	数									率								
	年齢	19歳以下	20～24歳	25～29歳	30～34歳	35～39歳	40～44歳	45～49歳	50歳以上	不詳	19歳以下	20～24歳	25～29歳	30～34歳	35～39歳	40～44歳	45～49歳	50歳以上	不詳
20	1,124	107	261	195	252	218	85	6	0	0	9.5	23.2	17.3	22.4	19.4	7.6	0.5	0.0	0.0
21	1,122	114	235	218	226	225	92	12	0	0	10.2	20.9	19.4	20.1	20.1	8.2	1.1	0.0	0.0
22	899	70	189	171	197	170	95	7	0	0	7.8	21.0	19.0	21.9	18.9	10.6	0.8	0.0	0.0
23	826	84	190	160	138	163	89	2	0	0	10.2	23.0	19.4	16.7	19.7	10.8	0.2	0.0	0.0
24	810	87	170	154	151	172	72	3	0	1	10.7	21.0	19.0	18.6	21.2	8.9	0.4	0.0	0.1



(2) 妊娠週数別人工妊娠中絶状況

平成24年

年次	総数 週数	数						率					
		満7週以前	満8週～満11週	満12週～満15週	満16週～満19週	満20週・満21週	週数不詳	満7週以前	満8週～満11週	満12週～満15週	満16週～満19週	満20週・満21週	週数不詳
20	1,124	638	444	24	13	5	0	56.8	39.5	2.1	1.2	0.4	0.0
21	1,122	666	419	18	14	5	0	59.4	37.3	1.6	1.2	0.4	0.0
22	899	520	351	17	9	2	0	57.8	39.0	1.9	1.0	0.2	0.0
23	826	509	301	10	4	2	0	61.6	36.4	1.2	0.5	0.2	0.0
24	810	490	304	7	4	4	1	60.5	37.5	0.9	0.5	0.5	0.1



12. その他の統計

(1) 児童虐待相談件数

年度	件数	
	県	市町村
15	209	
16	293	
17	253	420
18	304	424
19	340	289
20	401	305
21	404	331
22	441	412
23	477	551
24	512	463

※改正児童相談所の施行に伴い、平成17年4月から市町村が児童虐待相談の一義的な窓口となった。

(2) 性感染症(クラミジア) 定点調査による

	H17	H18	H19	H20	H21	H22	H23	H24
19歳以下	19	36	37	30	30	29	22	37
20~29歳以下	51	141	129	93	89	80	53	91
30~39歳以下	40	44	43	36	25	24	14	19
40~49歳以下	11	10	10	8	5	7	7	10
50~59歳以下	2	8	3	2	2	1	2	1
60歳以上	0	0	1	0	2	1	0	0

(3) HIV感染者

① 年次推移

	H2	H7	H12	H17	H21	H22	H23	H24
人数	1	4	6	4	8	1	10	4

② 年齢階級別患者数(平成2年度からの累計)

19歳以下	8
20~29歳以下	49
30~39歳以下	45
40~49歳以下	25
50歳以上	21

③ 感染原因別患者数(平成2年度からの累計)

異性間性的接触	54
同性間性的接触	19
その他原因が明らかなもの	3
不明	72

(4) 薬物乱用の状況(未成年の年別検挙数)

	H17	H18	H19	H20	H21	H22	H23	H24
大麻	0	0	0	2	0	0	0	0
覚醒剤	4	3	0	2	0	0	1	1
麻薬	0	0	0	0	0	0	1	0
シンナー	3	1	0	0	0	0	0	0

