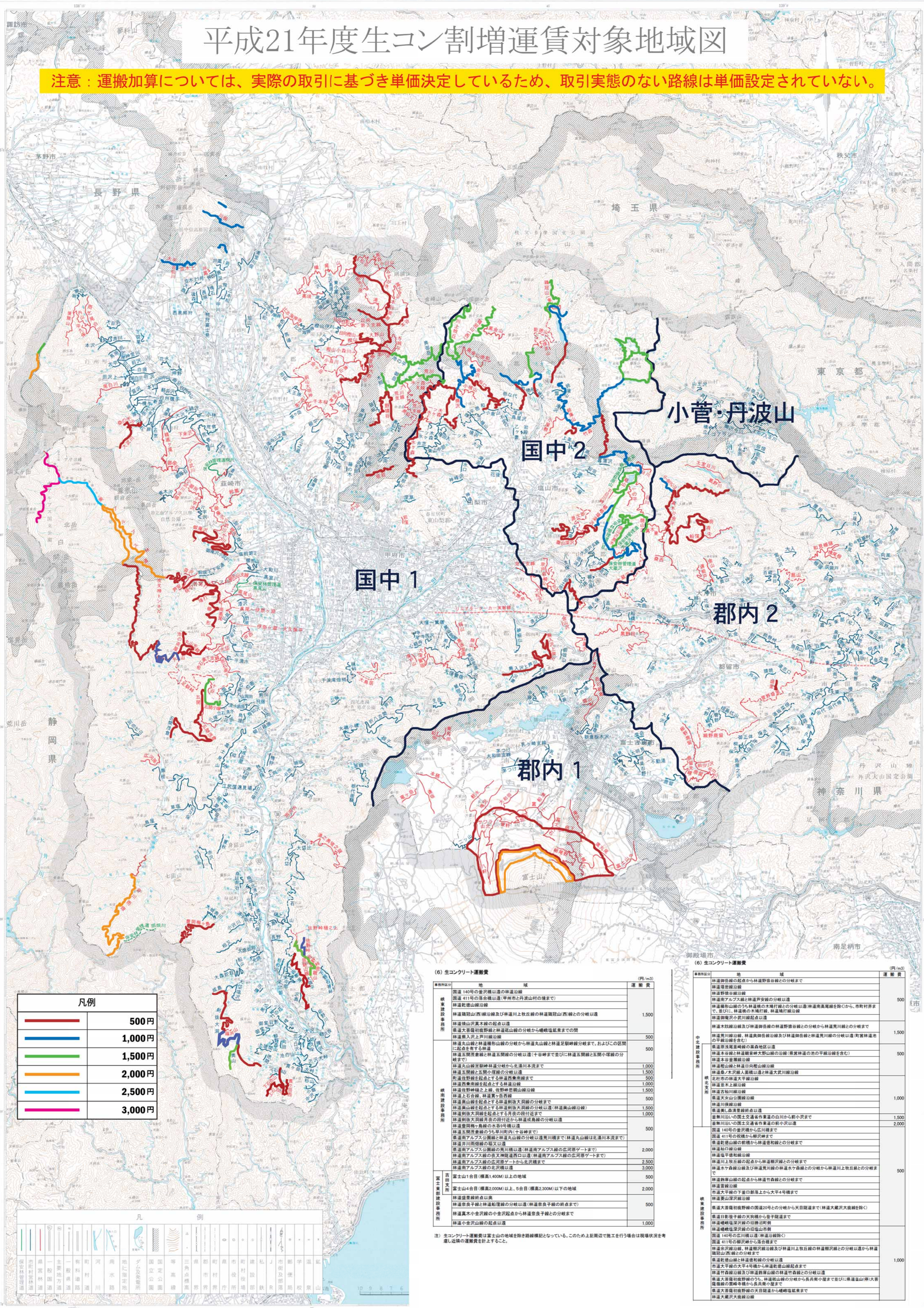


平成21年度生コン割増運賃対象地域図

注意：運搬加算については、実際取引に基づき単価決定しているため、取引実態のない路線は単価設定されていない。



凡例

Red line	500円
Blue line	1,000円
Green line	1,500円
Orange line	2,000円
Light blue line	2,500円
Pink line	3,000円

(6) 生コンクリート運賃 (円/m³)

事業所	地域	運賃
中央建設事務所	国道140号の区間を以て林道沿線	1,500
	国道411号の区間を以て(甲州市と丹波山村の境まで)	
	林道乾徳山線沿線	
	林道鶴岡山(西)線沿線及び林道川上牧丘線の林道鶴岡山(西)線との分岐点	
	林道山沢山線沿線	
	林道大宮尾初能野線と林道山沢山線との分岐点から林道大宮尾初能野線まで	
	林道大宮尾初能野線沿線	
	林道大宮尾初能野線沿線及び林道山沢山線との分岐点から林道大宮尾初能野線まで	
	林道大宮尾初能野線沿線及び林道山沢山線との分岐点から林道大宮尾初能野線まで	
	林道大宮尾初能野線沿線及び林道山沢山線との分岐点から林道大宮尾初能野線まで	
	林道大宮尾初能野線沿線及び林道山沢山線との分岐点から林道大宮尾初能野線まで	
	林道大宮尾初能野線沿線及び林道山沢山線との分岐点から林道大宮尾初能野線まで	
	林道大宮尾初能野線沿線及び林道山沢山線との分岐点から林道大宮尾初能野線まで	
	林道大宮尾初能野線沿線及び林道山沢山線との分岐点から林道大宮尾初能野線まで	
	林道大宮尾初能野線沿線及び林道山沢山線との分岐点から林道大宮尾初能野線まで	
南関東建設事務所	林道大宮尾初能野線沿線及び林道山沢山線との分岐点から林道大宮尾初能野線まで	2,000
	林道大宮尾初能野線沿線及び林道山沢山線との分岐点から林道大宮尾初能野線まで	
	林道大宮尾初能野線沿線及び林道山沢山線との分岐点から林道大宮尾初能野線まで	
	林道大宮尾初能野線沿線及び林道山沢山線との分岐点から林道大宮尾初能野線まで	
	林道大宮尾初能野線沿線及び林道山沢山線との分岐点から林道大宮尾初能野線まで	
	林道大宮尾初能野線沿線及び林道山沢山線との分岐点から林道大宮尾初能野線まで	
	林道大宮尾初能野線沿線及び林道山沢山線との分岐点から林道大宮尾初能野線まで	
	林道大宮尾初能野線沿線及び林道山沢山線との分岐点から林道大宮尾初能野線まで	
	林道大宮尾初能野線沿線及び林道山沢山線との分岐点から林道大宮尾初能野線まで	
	林道大宮尾初能野線沿線及び林道山沢山線との分岐点から林道大宮尾初能野線まで	
富士山支所	富士山1合目(標高1,400M)以上の地域	500
	富士山4合目(標高2,000M)以上、5合目(標高2,300M)以下の地域	
	林道大宮尾初能野線沿線及び林道山沢山線との分岐点から林道大宮尾初能野線まで	
	林道大宮尾初能野線沿線及び林道山沢山線との分岐点から林道大宮尾初能野線まで	
	林道大宮尾初能野線沿線及び林道山沢山線との分岐点から林道大宮尾初能野線まで	
	林道大宮尾初能野線沿線及び林道山沢山線との分岐点から林道大宮尾初能野線まで	
	林道大宮尾初能野線沿線及び林道山沢山線との分岐点から林道大宮尾初能野線まで	
	林道大宮尾初能野線沿線及び林道山沢山線との分岐点から林道大宮尾初能野線まで	
	林道大宮尾初能野線沿線及び林道山沢山線との分岐点から林道大宮尾初能野線まで	
	林道大宮尾初能野線沿線及び林道山沢山線との分岐点から林道大宮尾初能野線まで	

(6) 生コンクリート運賃 (円/m³)

事業所	地域	運賃
中央建設事務所	林道大宮尾初能野線沿線及び林道山沢山線との分岐点から林道大宮尾初能野線まで	500
	林道大宮尾初能野線沿線及び林道山沢山線との分岐点から林道大宮尾初能野線まで	
	林道大宮尾初能野線沿線及び林道山沢山線との分岐点から林道大宮尾初能野線まで	
	林道大宮尾初能野線沿線及び林道山沢山線との分岐点から林道大宮尾初能野線まで	
	林道大宮尾初能野線沿線及び林道山沢山線との分岐点から林道大宮尾初能野線まで	
	林道大宮尾初能野線沿線及び林道山沢山線との分岐点から林道大宮尾初能野線まで	
	林道大宮尾初能野線沿線及び林道山沢山線との分岐点から林道大宮尾初能野線まで	
	林道大宮尾初能野線沿線及び林道山沢山線との分岐点から林道大宮尾初能野線まで	
	林道大宮尾初能野線沿線及び林道山沢山線との分岐点から林道大宮尾初能野線まで	
	林道大宮尾初能野線沿線及び林道山沢山線との分岐点から林道大宮尾初能野線まで	
	林道大宮尾初能野線沿線及び林道山沢山線との分岐点から林道大宮尾初能野線まで	
	林道大宮尾初能野線沿線及び林道山沢山線との分岐点から林道大宮尾初能野線まで	
	林道大宮尾初能野線沿線及び林道山沢山線との分岐点から林道大宮尾初能野線まで	
	林道大宮尾初能野線沿線及び林道山沢山線との分岐点から林道大宮尾初能野線まで	
	林道大宮尾初能野線沿線及び林道山沢山線との分岐点から林道大宮尾初能野線まで	
南関東建設事務所	林道大宮尾初能野線沿線及び林道山沢山線との分岐点から林道大宮尾初能野線まで	1,500
	林道大宮尾初能野線沿線及び林道山沢山線との分岐点から林道大宮尾初能野線まで	
	林道大宮尾初能野線沿線及び林道山沢山線との分岐点から林道大宮尾初能野線まで	
	林道大宮尾初能野線沿線及び林道山沢山線との分岐点から林道大宮尾初能野線まで	
	林道大宮尾初能野線沿線及び林道山沢山線との分岐点から林道大宮尾初能野線まで	
	林道大宮尾初能野線沿線及び林道山沢山線との分岐点から林道大宮尾初能野線まで	
	林道大宮尾初能野線沿線及び林道山沢山線との分岐点から林道大宮尾初能野線まで	
	林道大宮尾初能野線沿線及び林道山沢山線との分岐点から林道大宮尾初能野線まで	
	林道大宮尾初能野線沿線及び林道山沢山線との分岐点から林道大宮尾初能野線まで	
	林道大宮尾初能野線沿線及び林道山沢山線との分岐点から林道大宮尾初能野線まで	
富士山支所	林道大宮尾初能野線沿線及び林道山沢山線との分岐点から林道大宮尾初能野線まで	1,000
	林道大宮尾初能野線沿線及び林道山沢山線との分岐点から林道大宮尾初能野線まで	
	林道大宮尾初能野線沿線及び林道山沢山線との分岐点から林道大宮尾初能野線まで	
	林道大宮尾初能野線沿線及び林道山沢山線との分岐点から林道大宮尾初能野線まで	
	林道大宮尾初能野線沿線及び林道山沢山線との分岐点から林道大宮尾初能野線まで	
	林道大宮尾初能野線沿線及び林道山沢山線との分岐点から林道大宮尾初能野線まで	
	林道大宮尾初能野線沿線及び林道山沢山線との分岐点から林道大宮尾初能野線まで	
	林道大宮尾初能野線沿線及び林道山沢山線との分岐点から林道大宮尾初能野線まで	
	林道大宮尾初能野線沿線及び林道山沢山線との分岐点から林道大宮尾初能野線まで	
	林道大宮尾初能野線沿線及び林道山沢山線との分岐点から林道大宮尾初能野線まで	

注：生コンクリート運賃は富士山の地域を除き路線単位となっている。このため上記周辺で施工を行う場合は現場状況を考慮し追加の運賃を計上すること。