

# ふれあい

特集号  
Vol.20



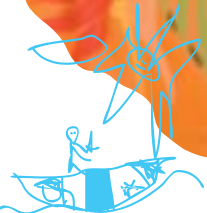
山梨に魅かれて  
八ヶ岳の自然に包まれて過ごす、  
くつろぎの時間

タレント・キルト作家 **キャシー 中島さん**

「暮らしやすさ日本一」の  
山梨づくりに向けて

ジュエリーのプロを育てる  
山梨県立宝石美術専門学校

やまなし歴史探訪「時を今につなぐあの日」



やまなし  
県政だより

## ふれあい

特集号  
Vol.20

平成二十二年三月三十一日 山梨県広聴広報課発行 〒400-0185 甲府市丸の内二丁目六の二

# 山梨県立フラワーセンター

Yamanashi  
Prefectural  
Flower Center

Yamanashi Prefectural Flower Center

山梨県立フラワーセンター 〒408-0201 山梨県北杜市明野町浅尾2471 ☎0551-25-4700  
<http://www.haiji-no-mura.com/>

県政だより「ふれあい」についてのご意見やご要望をお寄せください

広聴広報課 TEL:055-223-1339 FAX:055-223-1525

E-Mail: [kouho@pref.yamanashi.lg.jp](mailto:kouho@pref.yamanashi.lg.jp) URL: <http://www.pref.yamanashi.jp/>



ここから下の段は広告です。広告の内容について詳しくは、広告主にお問い合わせください。



四季折々の花と緑に癒され、  
自然の中でリフレッシュ。



日照時間日本一を誇る北杜市明野町に、四季折々の花を楽しむことができる県立フラワーセンターがあります。園内に入ると、まさに花の楽園。10ヘクタールの広大な敷地には、季節の花々が一面に広がるパノラマ花壇、日本一長いバラの回廊、富士山をイメージした花壇など、見応えたっぷりの花々が咲き誇ります。また、園内からは八ヶ岳や南アルプス、日本の名峰 富士山など山梨を代表する山々を一望することもできます。ヨーロッパの農村を思わせる県立フラワーセンターで、春の一日をカメラにおさめてみては、いかがですか。

### 色とりどりのチューリップが満開!

毎年、春になると、パノラマ花壇には、赤、黄色、ピンク、白と20万株のチューリップの花が咲き乱れます。今年も4月15日から5月6日にかけて、「チューリップ祭り」を開催します。チューリップに囲まれ春の山梨を感じてみませんか。



### 日本一長いバラの回廊を歩いてみよう!

5月29日から6月30日にかけて、「春のバラ祭り」を開催します。230メートル続く日本一長いバラの回廊の中は、自由に散策できるのでバラの花をより身近に見ることができます。約1,000種類、約3,500本のバラの香りをご堪能ください。

