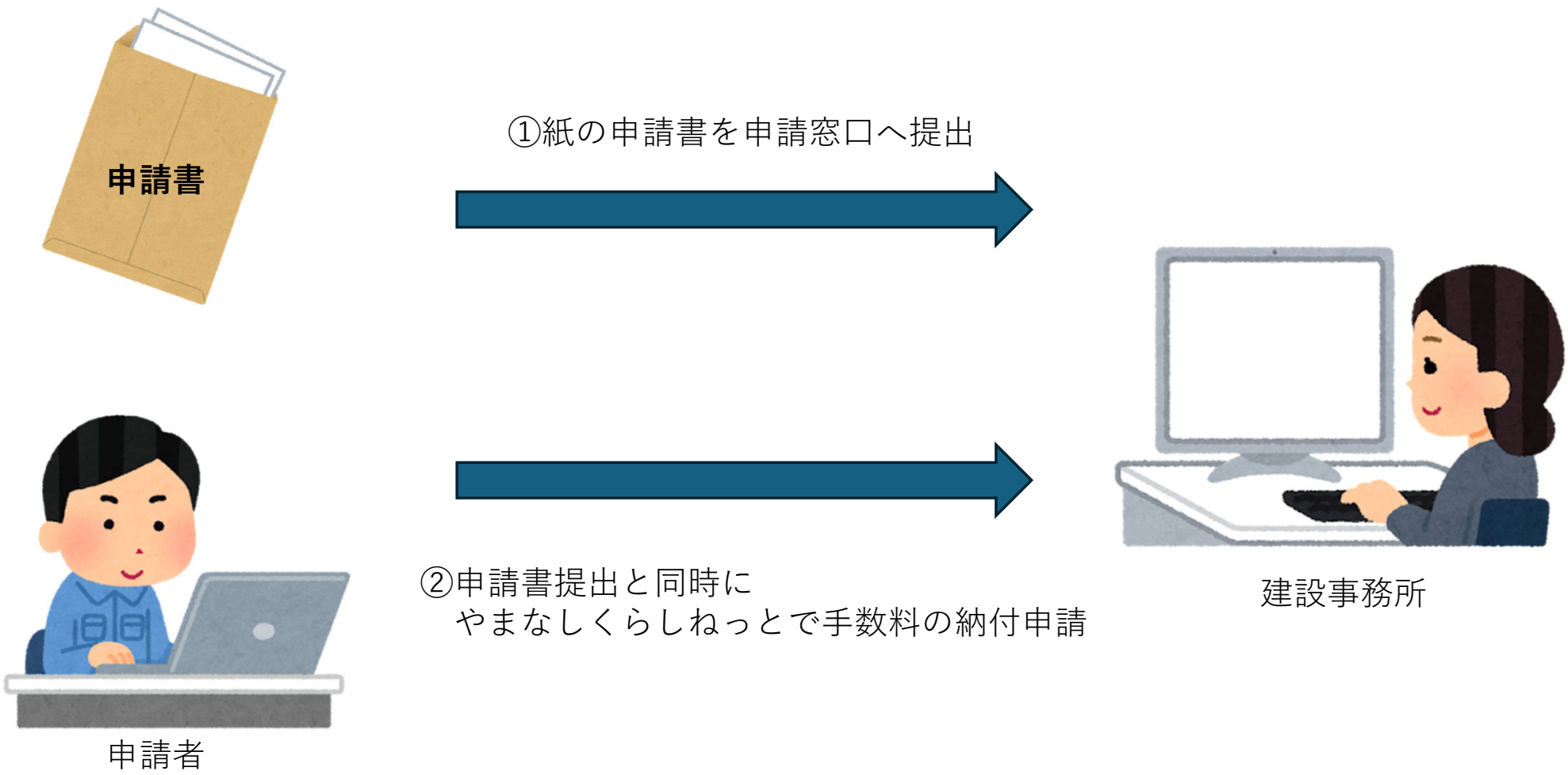


紙で申請する場合の流れ①（やまなしくらしねっとが利用できる方、県外から申請する方向け）





③納付する手数料の額を
申請した事務所が通知



④電子決済により手数料を納付
(利用可能な決済種別)

- ・ PayPay
- ・ Pay-easy
- ・ クレジットカード



建設事務所

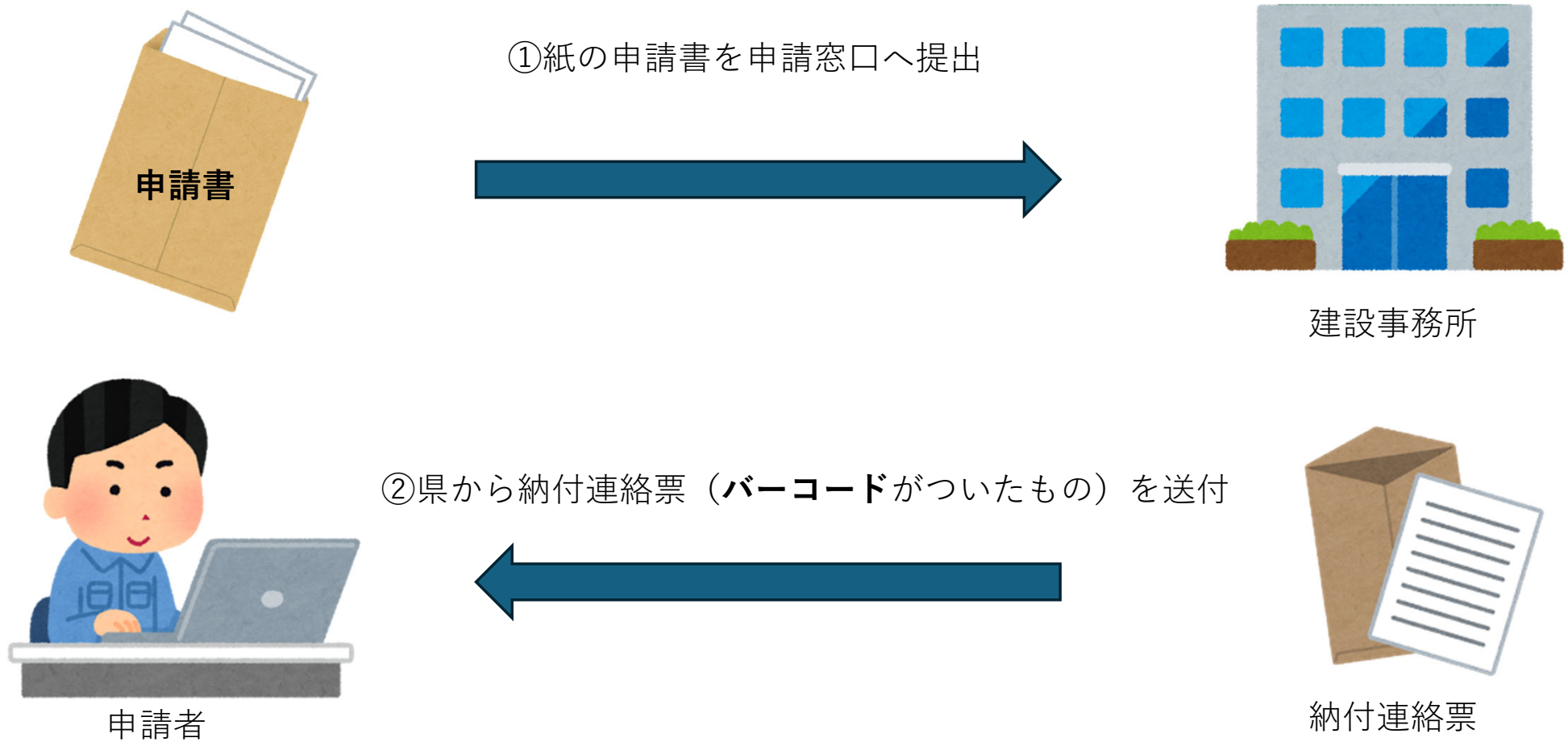


⑤担当者が手数料の納付を確認後
許可書及び許可済証を郵送



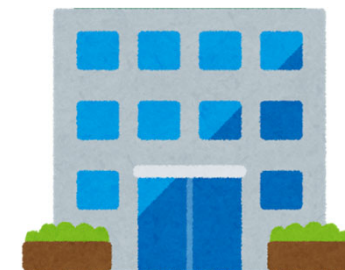
建設事務所

2. 紙で申請する場合の流れ②（やまなしくらしねっとが利用できない方、県内から申請する方向け）



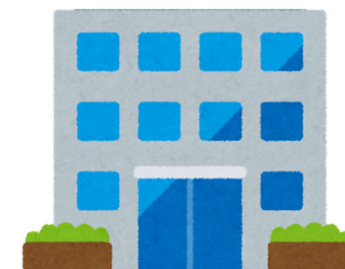


③近くの県庁舎設置レジ（申請窓口でも可）
で手数料を納付



山梨県

④納付した際に発行される
納付済証を申請窓口へ提出



建設事務所

⑤納付済証を受領し、
許可書及び許可済証を交付



建設事務所