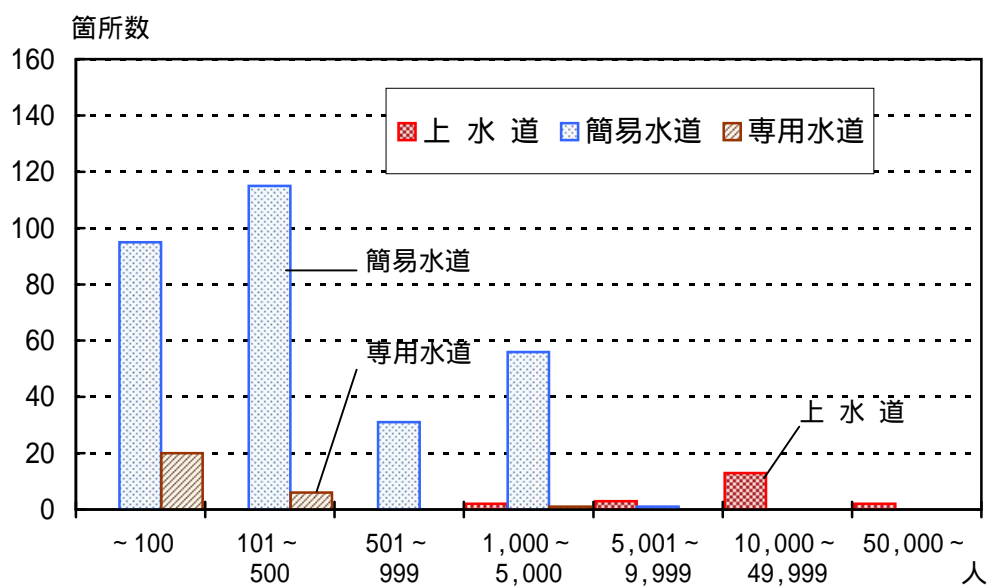


## 2 水道施設の状況

平成19年度末現在で、簡易専用水道を除く水道法適用施設は県内に 367箇所あり、その種類別内訳は、水道用水供給事業 1、上水道事業 20、簡易水道事業 298、専用水道27となっている。

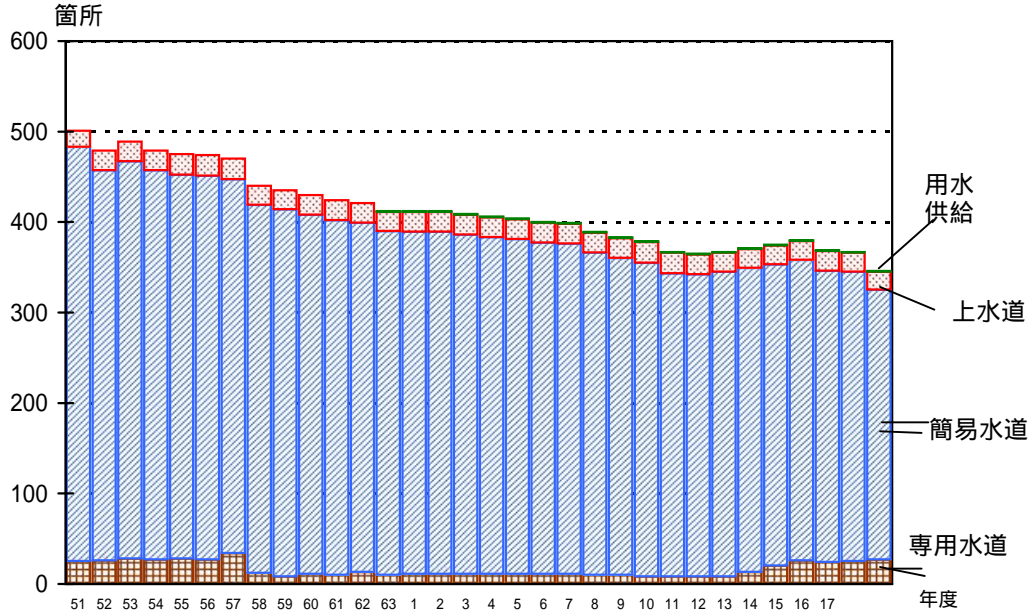
### 給水人口規模別水道施設数



### 給水人口規模別水道施設数

水道の種類	計	給水人口 (人)						
		~100	101~500	501~999	1,000~5,000	5,001~9,999	10,000~49,999	50,000~
上水道	20	0	0	0	2	3	13	2
簡易水道	298	95	115	31	56	1	0	0
専用水道	27	20	6	0	1	0	0	0
計	345	115	121	31	59	4	13	2

水道施設数の推移



水道施設数の推移

年度	用水供給	上水道			簡易水道			専用水道	合計
	企業 団 営	市町 村 営	企業 団 営	計	市町 村 営	その他	計		
51	0	16	2	18	210	248	458	25	501
52	0	20	2	22	311	120	431	26	479
53	0	20	2	22	433	6	439	28	489
54	0	20	2	22	423	7	430	27	479
55	0	21	2	23	417	7	424	28	475
56	0	21	2	23	418	6	424	27	474
57	0	21	2	23	408	5	413	34	470
58	0	19	2	21	402	5	407	12	440
59	0	19	2	21	401	5	406	8	435
60	0	20	2	22	392	5	397	11	430
61	0	20	2	22	387	5	392	10	424
62	0	20	2	22	380	6	386	13	421
63	1	19	2	21	374	6	380	10	412
1	1	20	2	22	373	5	378	11	412
2	1	20	2	22	372	6	378	11	412
3	1	20	2	22	370	5	375	11	409
4	1	20	2	22	367	5	372	11	406
5	1	20	2	22	365	5	370	11	404
6	1	20	2	22	361	5	366	11	400
7	1	20	2	22	361	4	365	11	399
8	1	20	2	22	353	3	356	10	389
9	1	20	2	22	347	3	350	10	383
10	1	21	2	23	344	3	347	8	379
11	1	21	2	23	332	3	335	8	367
12	1	20	2	22	331	3	334	8	365
13	1	19	2	21	335	2	337	8	367
14	1	19	2	21	334	2	336	13	371
15	1	21	0	21	331	2	333	20	375
16	1	21	0	21	330	2	332	26	380
17	1	22	0	22	320	2	322	24	369
18	1	20	1	21	318	2	320	25	367
19	1	19	1	20	296	2	298	27	346