

令和 6 年
山梨の結核

(年間新登録患者及び年末登録者の状況)

山梨県感染症対策センター

目 次

令和6年結核発生動向調査年報集計結果について

1	概 要	1
2	集計結果	
1－1	山梨県と全国の比較	6
1－2	新登録患者数（年齢階級別・保健所別）	6
1－3	新登録患者数（年齢階級別・活動性分類別）	7
1－4	新登録患者数（保健所別・活動性分類別）	7
1－5	新登録患者数（発見方法別・活動性分類別）	8
1－6	新登録肺結核患者数（年齢階級別・菌検査結果別）	8
1－7	新登録患者数（保険種類別・公費負担区分別）	9
2－1	年末現在登録者数（年齢階級別・保健所別）	9
2－2	年末現在登録者数（年齢階級別・活動性分類別）	10
2－3	年末現在登録者数（保健所別・活動性分類別）	10
2－4	年末現在登録者数（受療状況別・活動性分類別）	11
2－5	年末現在登録者数（保険種類別・受療状況別）	11
2－6	年末現在登録者数（保険種類別・公費負担区分別）	12
2－7	年末現在登録者数（受療状況別・保健所別）	12
3	登録除外者数（理由別）	13
4－1	年次別新登録患者数（保健所別）	13
4－2	年次別新登録患者数（年齢階級別）	14
5	年次別年末現在登録者数（保健所別）	14
6	活動性分類（保健所別・市町村別）	15

1 概 要

1) 令和6年の新登録患者の状況

令和6年中に新たに結核患者として登録された者の数は35人で、前年の32人から3人増加した。

このうち、喀痰塗抹陽性の活動性肺結核患者数は10人で、前年の9人から1人増加し、新登録患者全体の28.6%であった。

ア) 罹患率（人口10万対）について

山梨県の罹患率は、平成25年以降、低まん延地域とされる10未満を維持しており、令和3年には4.3と全国で最も罹患率の低い県となった。令和4年の罹患率は6.4と上昇に転じたが、令和5年の罹患率は4.0と減少した。令和6年の罹患率は4.4と、前年から0.4増加したが、現在の活動性分類に基づく集計を開始した平成10年以降、全国平均より低い値を維持している。また、令和5年及び6年は全国で罹患率が低い5都道府県に入っている。

イ) 性別・年齢階級別の新登録患者数について

性別に見ると、男性（22人）が女性（13人）に対して約1.7倍多かった。

年齢階級別に見ると、65歳以上が23人であり、全体の65.7%を占めた。

ウ) 外国生まれ患者数について

出生国で見ると、外国生まれが8人であり、全体の22.9%を占めた。

2) 令和6年末現在登録者の状況

令和6年末現在の登録者総数は87人で、前年88人に対して1人減少した。また、活動性全結核患者数は26人であり、前年と同数であった。

ア) 有病率について

令和6年末の有病率（人口10万対）は3.3で、前年と同数であった。

イ) 年齢階級別の登録者数について

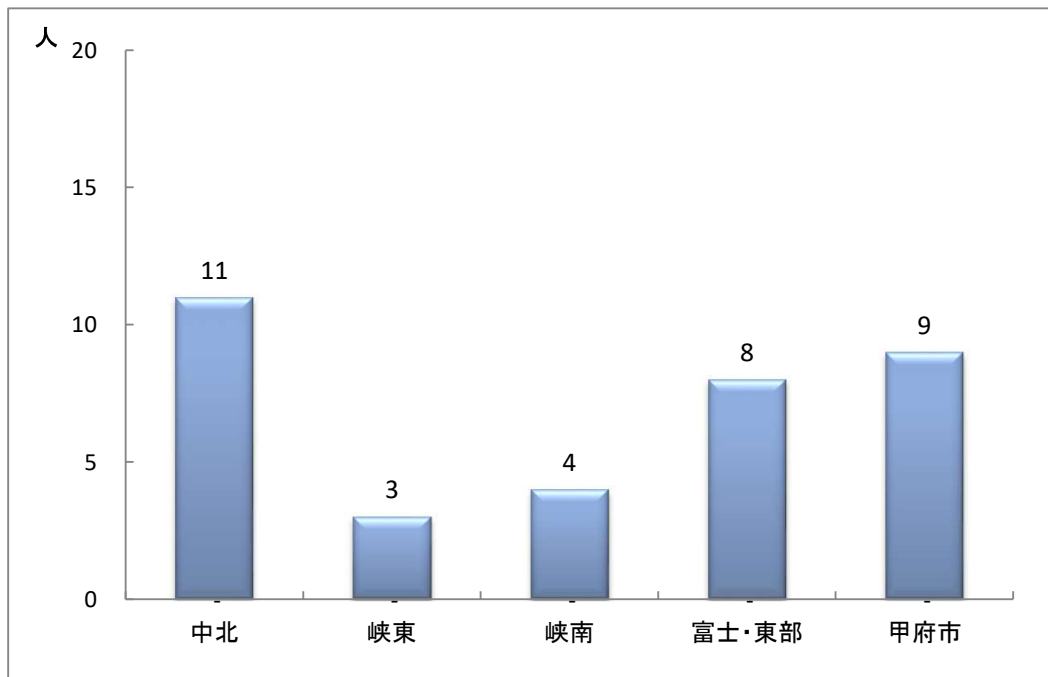
登録者数を年齢階級別に見ると、19歳以下は0人、20代は15人、30代は5人、40代は1人、50代は5人、60代は5人、70代は15人、80歳以上では41人で、20代及び70歳以上の高齢者の占める割合が高かった。

ウ) 登録者の受療状況について

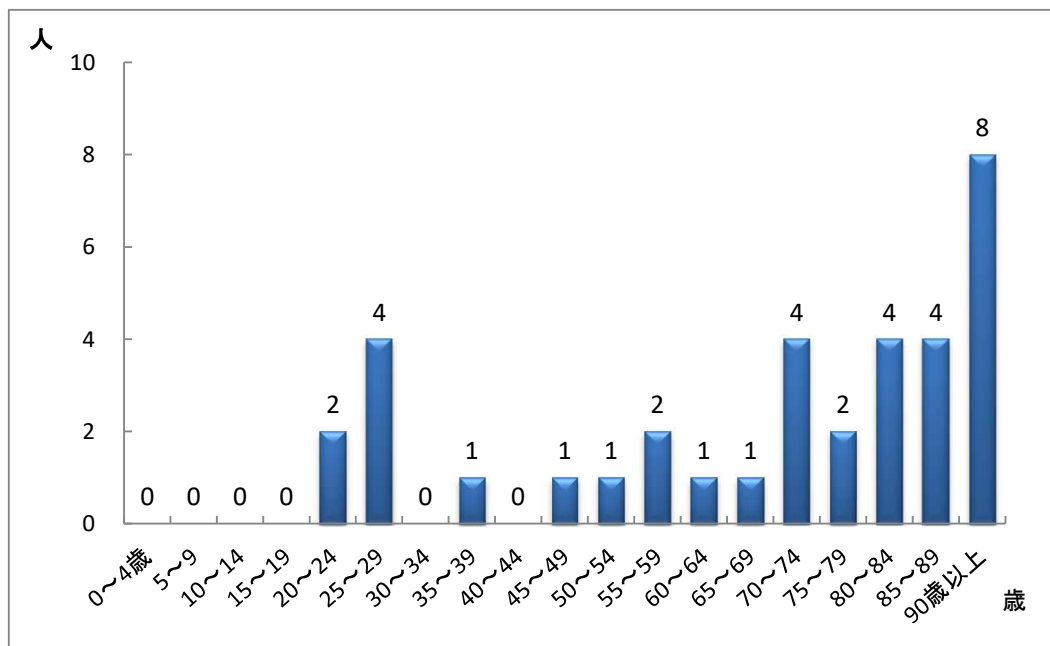
登録者中、治療を受けている者は25人で、全結核登録者の28.7%であった。

受療状況の内訳は、「入院中」が2人で2.3%、「外来（他疾患入院）」が5人で5.7%、「外来（通院）」が18人で20.7%であった。

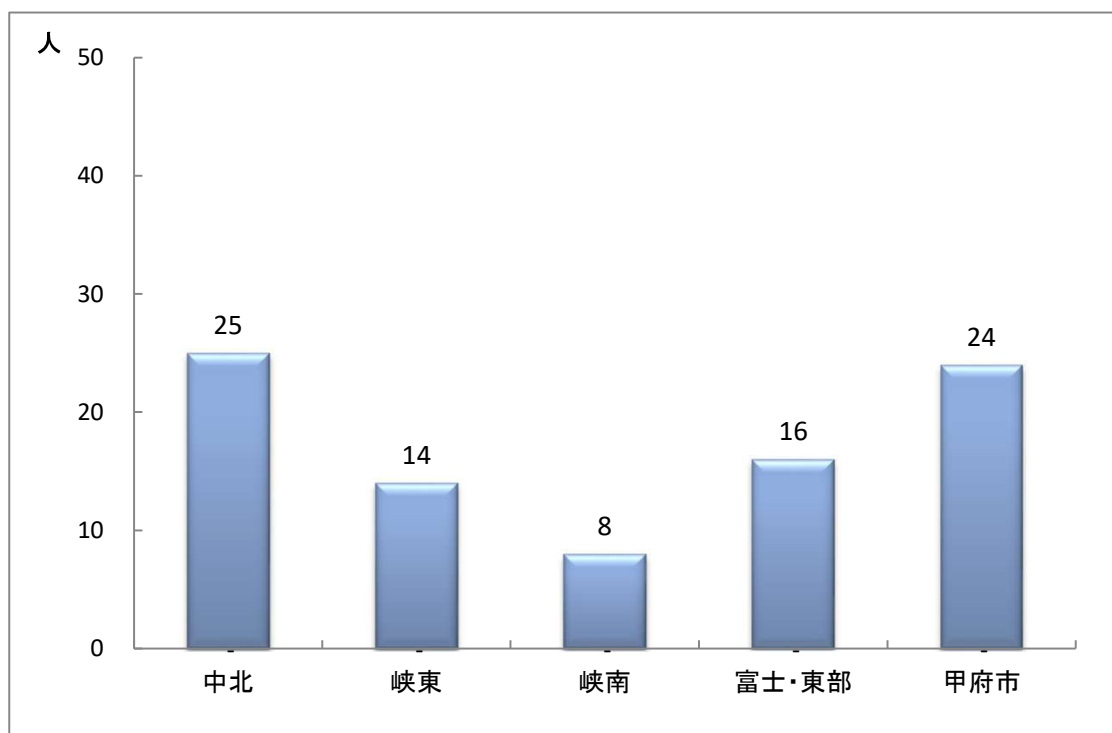
保健所別新登録患者数



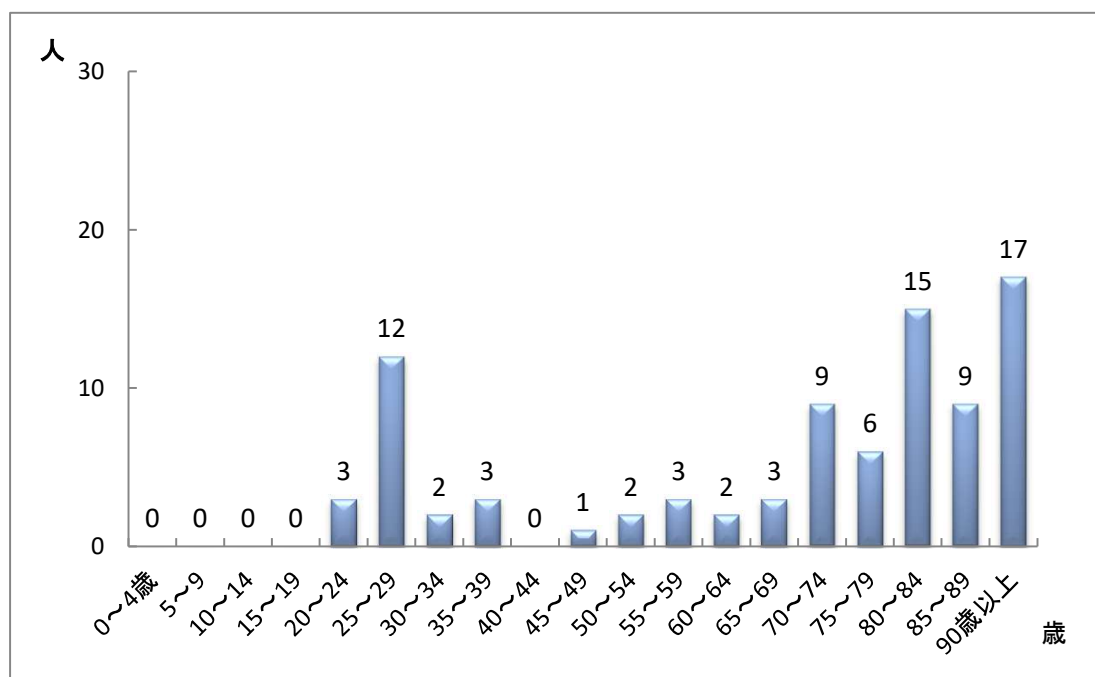
年齢階級別新登録患者数



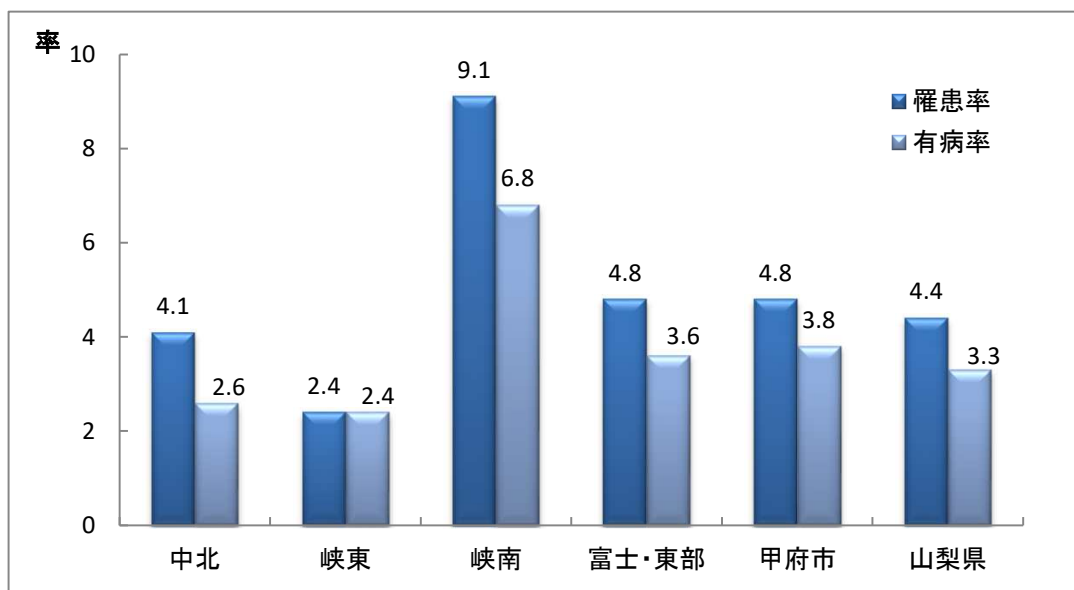
保健所別年末現在登録者数



年齢階級別年末現在登録者数



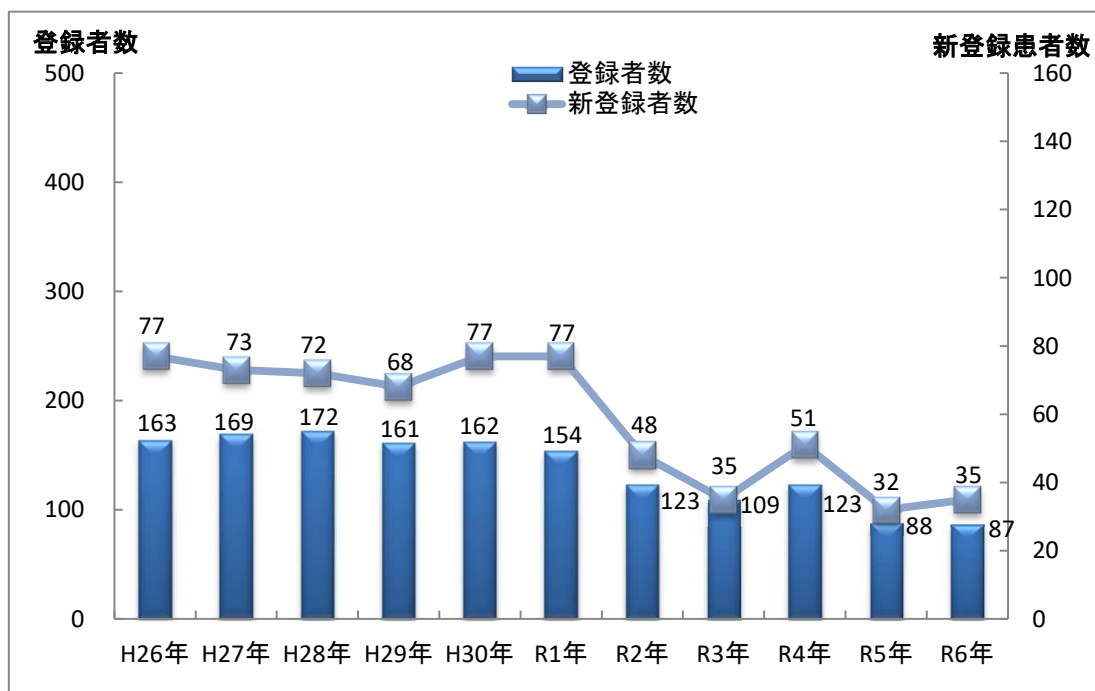
令和6年末の保健所別罹患率・有病率(人口10万対)



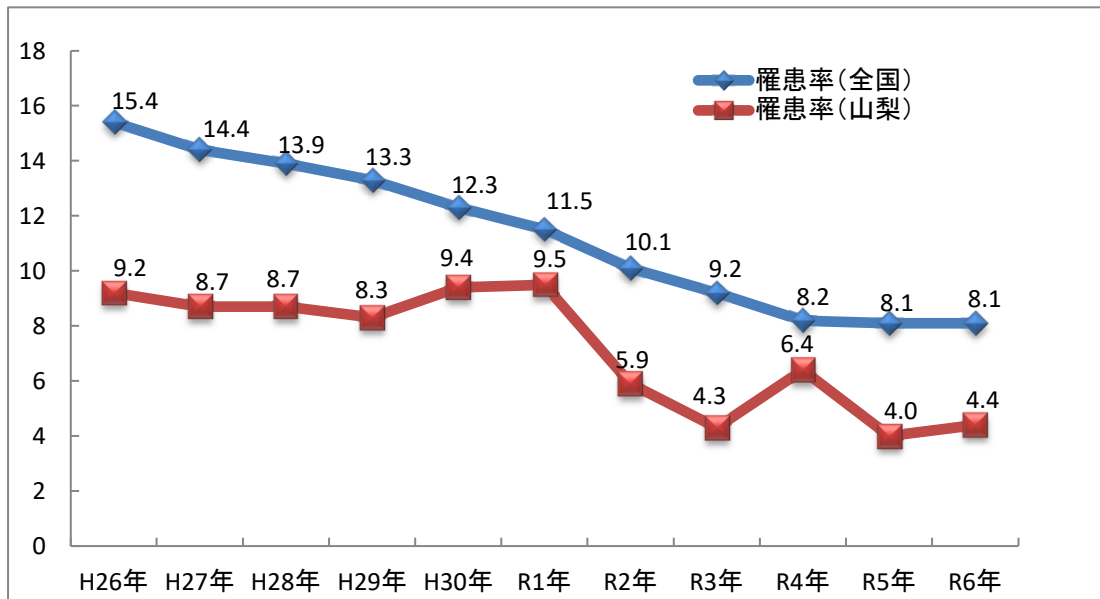
$$\text{罹患率} = \frac{\text{年間新登録患者数}}{\text{各年10月1日現在の人口}} \times 100,000$$

$$\text{有病率} = \frac{\text{各年12月末現在活動性全結核登録患者数}}{\text{各年10月1日現在の人口}} \times 100,000$$

年次別登録者数・新登録患者数

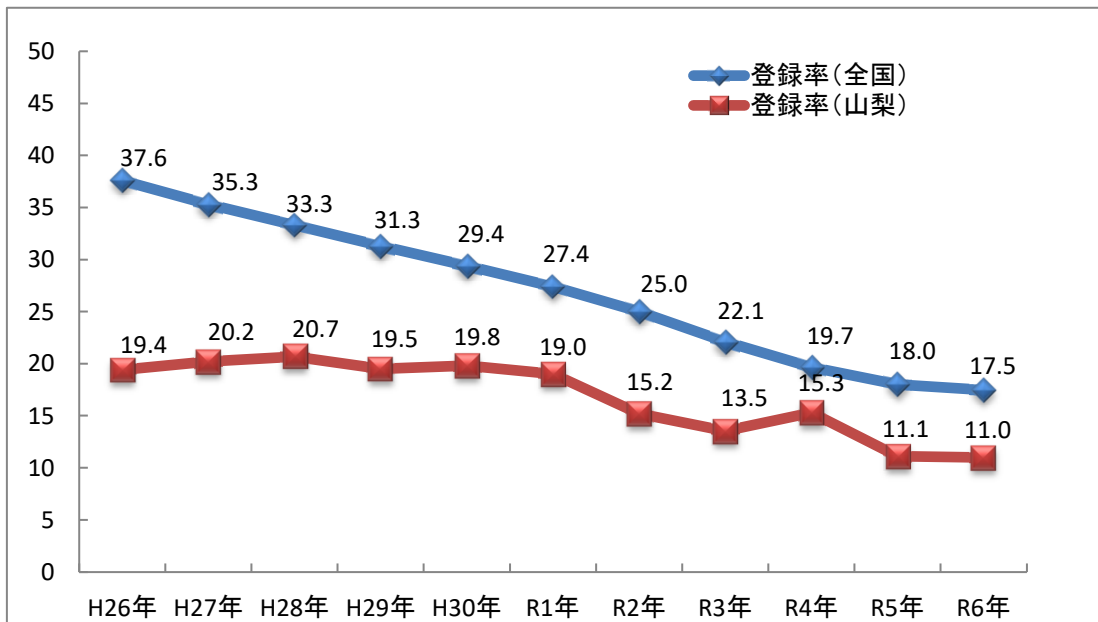


結核罹患率(人口10万対)



$$\text{罹患率} = \frac{\text{年間新登録患者数}}{\text{各年10月1日現在の人口}} \times 100,000$$

結核登録率(人口10万対)



$$\text{登録率} = \frac{\text{各年末現在登録者数}}{\text{各年10月1日現在の人口}} \times 100,000$$

2 集計結果

1-1 山梨県と全国の比較

(指数は人口10万対)

区 分 \ 年 次		R2年	R3年	R4年	R5年	R6年
結核登録者数	山梨県	123	109	123	88	87
	全 国	31,551	27,754	24,555	22,426	21,621
	登録率					
	山梨県	15.2	13.5	15.3	11.1	11.0
新登録患者数	全 国	25.0	22.1	19.7	18.0	17.5
	山梨県	48	35	51	32	35
	全 国	12,739	11,519	10,235	10,096	10,051
	罹患率					
死亡者数※	山梨県	5.9	4.3	6.4	4.0	4.4
	全 国	10.1	9.2	8.2	8.1	8.1
	死亡率					
	山梨県	12	4	11	3	7
活動性患者数	全 国	1,909	1,845	1,664	1,587	1,461
	山梨県	1.5	0.5	1.4	0.4	0.9
	全 国	1.5	1.5	1.4	1.3	1.2
	有病率					
有 病 率	山梨県	32	24	51	26	26
	全 国	8,640	7,744	6,782	6,794	6,712
	山梨県	3.9	3.0	6.4	3.3	3.3
	全 国	6.8	6.2	5.4	5.5	5.4

※死亡者数は人口動態統計による。最新年次は速報値。

1-2 新登録患者数(年齢階級別・保健所別)

年 齢 \ 保健所	総数	中北	峡東	峡南	富士・東部	甲府市
0～4歳	0	0	0	0	0	0
5～9	0	0	0	0	0	0
10～14	0	0	0	0	0	0
15～19	0	0	0	0	0	0
20～24	2	0	0	0	2	0
25～29	4	3	1	0	0	0
30～34	0	0	0	0	0	0
35～39	1	0	0	0	0	1
40～44	0	0	0	0	0	0
45～49	1	0	0	0	0	1
50～54	1	0	0	0	1	0
55～59	2	1	1	0	0	0
60～64	1	0	0	1	0	0
65～69	1	0	0	0	0	1
70～74	4	3	0	0	0	1
75～79	2	0	0	0	1	1
80～84	4	1	0	0	2	1
85～89	4	1	1	0	1	1
90歳以上	8	2	0	3	1	2
計	35	11	3	4	8	9

1-3 新登録患者数(年齢階級別・活動性分類別)

区 分 年 齢	活動性結核								(別掲) 潜在性結核感染症
	総数	肺結核活動性						肺外 結核 活動性	治療中
		総数	喀痰塗抹陽性			その他の 結核菌 陽 性	菌陰性・ その他		
			総数	初回治療	再治療				
0～4歳	0	0	0	0	0	0	0	0	2
5～9	0	0	0	0	0	0	0	0	0
10～14	0	0	0	0	0	0	0	0	0
15～19	0	0	0	0	0	0	0	0	0
20～24	2	1	0	0	0	1	0	1	4
25～29	4	2	1	1	0	1	0	2	2
30～34	0	0	0	0	0	0	0	0	0
35～39	1	0	0	0	0	0	0	1	1
40～44	0	0	0	0	0	0	0	0	1
45～49	1	1	1	0	1	0	0	0	2
50～54	1	1	0	0	0	1	0	0	3
55～59	2	1	1	0	1	0	0	1	2
60～64	1	1	1	1	0	0	0	0	2
65～69	1	0	0	0	0	0	0	1	4
70～74	4	3	1	1	0	2	0	1	1
75～79	2	2	0	0	0	2	0	0	1
80～84	4	2	1	1	0	1	0	2	1
85～89	4	2	1	1	0	1	0	2	0
90歳以上	8	7	3	3	0	4	0	1	0
計	35	23	10	8	2	13	0	12	26

1-4 新登録患者数(保健所別・活動性分類別)

区 分 保健所	活動性結核								(別掲) 潜在性結核感染症
	総数	肺結核活動性						肺外結核活動性	治療中
		総数	喀痰塗抹陽性			その他の結核菌陽 性	菌陰性・その他		
			総数	初回治療	再治療				
総数	35	23	10	8	2	13	0	12	26
男	22	16	5	3	2	11	0	6	15
女	13	7	5	5	0	2	0	6	11
中北	11	5	1	1	0	4	0	6	4
峡東	3	2	2	1	1	0	0	1	5
峡南	4	4	2	2	0	2	0	0	0
富士・東部	8	6	1	1	0	5	0	2	8
甲府市	9	6	4	3	1	2	0	3	9
他・不明	0	0	0	0	0	0	0	0	0
日本生まれ	27	20	9	8	1	11	－	7	20
外国生まれ	8	3	1	－	1	2	－	5	6
不明	－	－	－	－	－	－	－	－	－

1-5 新登録患者数(発見方法別・活動性分類別)

発見方法	区 分	活動性結核							(別掲) 潜在性結核 感染症	
		総数	肺結核活動性					肺外 結核 活動性		
			総数	喀痰塗抹陽性			その他の 結核菌 陽 性			菌陰性・ その他
				総数	初回治療	再治療				
健康診断		3	2	0	0	0	2	0	1	15
個別健康診断		0	0	0	0	0	0	0	0	1
定期健康診断		3	2	0	0	0	2	0	1	7
学校		0	0	0	0	0	0	0	0	2
住民		0	0	0	0	0	0	0	0	0
職場		3	2	0	0	0	2	0	1	5
施設		0	0	0	0	0	0	0	0	0
接触者健康診断		0	0	0	0	0	0	0	0	7
家族健診		0	0	0	0	0	0	0	0	5
その他		0	0	0	0	0	0	0	0	2
その他の集団健診		0	0	0	0	0	0	0	0	0
医療機関受診		32	21	10	8	2	11	0	11	8
受診		19	13	6	6	0	7	0	6	3
他疾患入院中		11	6	3	2	1	3	0	5	3
他疾患通院中		2	2	1	0	1	1	0	0	2
その他		0	0	0	0	0	0	0	0	3
不明		0	0	0	0	0	0	0	0	0
登録中の健康診断		0	0	0	0	0	0	0	0	0
総数		35	23	10	8	2	13	0	12	26

1-6 新登録肺結核患者数(年齢階級別・菌検査結果別)

年 齢	区分	肺 結 核 活 動 性			
		総数	喀痰塗抹陽性	その他の結核菌陽性	菌陰性
0～4歳		0	0	0	0
5～9		0	0	0	0
10～14		0	0	0	0
15～19		0	0	0	0
20～24		1	0	1	0
25～29		2	1	1	0
30～34		0	0	0	0
35～39		0	0	0	0
40～44		0	0	0	0
45～49		1	1	0	0
50～54		1	0	1	0
55～59		1	1	0	0
60～64		1	1	0	0
65～69		0	0	0	0
70～74		3	1	2	0
75～79		2	0	2	0
80～84		2	1	1	0
85～89		2	1	1	0
90歳以上		7	3	4	0
計		23	10	13	0

1-7 新登録患者数(保険種別・公費負担区別)

保険種類 \ 区 分	総数	37条の2	37条	不承認	その他 適用なし
被用者本人	7	5	1	0	1
被用者家族	1	1	0	0	0
国保一般	9	3	5	0	1
国保退職本人	0	0	0	0	0
国保退職家族	0	0	0	0	0
後期高齢者	18	12	5	0	1
生活保護法	0	0	0	0	0
その他	0	0	0	0	0
不明	0	0	0	0	0
総数	35	21	11	0	3

2-1 年末現在登録者数(年齢階級別・保健所別)

年 齢 \ 区 分	総数	中北	峡東	峡南	富士・東部	甲府市
0～4歳	0	0	0	0	0	0
5～9	0	0	0	0	0	0
10～14	0	0	0	0	0	0
15～19	0	0	0	0	0	0
20～24	3	2	0	0	1	0
25～29	12	3	2	0	5	2
30～34	2	1	1	0	0	0
35～39	3	1	0	0	1	1
40～44	0	0	0	0	0	0
45～49	1	1	0	0	0	0
50～54	2	1	0	0	1	0
55～59	3	2	1	0	0	0
60～64	2	0	0	1	0	1
65～69	3	0	1	0	0	2
70～74	9	2	1	1	2	3
75～79	6	1	1	0	3	1
80～84	15	4	2	1	2	6
85～89	9	4	2	0	0	3
90歳以上	17	3	3	5	1	5
計	87	25	14	8	16	24

2-2 年末現在登録者数(年齢階級別・活動性分類別)

区 分 年 齢	総数	活動性結核								不活動性結核	活動性不明	(別掲)潜在性結核感染症	
		総数	肺結核活動性						肺外結核活動性			治療中	観察中
			総数	喀痰塗抹陽性			その他の結核菌陽性	菌陰性・その他					
				総数	初回治療	再治療							
0～4歳	0	0	0	0	0	0	0	0	0	0	0	1	2
5～9	0	0	0	0	0	0	0	0	0	0	0	0	1
10～14	0	0	0	0	0	0	0	0	0	0	0	0	0
15～19	0	0	0	0	0	0	0	0	0	0	0	0	0
20～24	3	1	0	0	0	0	0	0	1	2	0	3	2
25～29	12	6	4	1	1	0	3	0	2	4	2	1	5
30～34	2	0	0	0	0	0	0	0	0	2	0	0	1
35～39	3	1	0	0	0	0	0	0	1	2	0	1	0
40～44	0	0	0	0	0	0	0	0	0	0	0	0	0
45～49	1	0	0	0	0	0	0	0	0	0	1	1	1
50～54	2	1	1	0	0	0	1	0	0	1	0	1	2
55～59	3	2	1	1	0	1	0	0	1	1	0	0	1
60～64	2	1	1	0	0	0	0	1	0	1	0	1	4
65～69	3	1	0	0	0	0	0	0	1	2	0	3	3
70～74	9	1	0	0	0	0	0	0	1	7	1	1	3
75～79	6	3	3	1	1	0	2	0	0	3	0	0	1
80～84	15	3	1	0	0	0	1	0	2	11	1	0	2
85～89	9	2	0	0	0	0	0	0	2	7	0	0	0
90歳以上	17	4	4	2	2	0	2	0	0	12	1	0	0
計	87	26	15	5	4	1	9	1	11	55	6	13	28

2-3 年末現在登録者数(保健所別・活動性分類別)

区 分 保健所	総数	活動性結核								不活動性結核	活動性不明	(別掲)潜在性結核感染症	
		総数	肺結核活動性						肺外結核活動性			治療中	観察中
			総数	喀痰塗抹陽性			その他の結核菌陽性	菌陰性・その他					
				総数	初回治療	再治療							
総数	87	26	15	5	4	1	9	1	11	55	6	13	28
男	48	16	11	3	2	1	7	1	5	29	3	7	20
女	39	10	4	2	2	0	2	0	6	26	3	6	8
中北	25	7	2	1	1	0	1	0	5	15	3	3	14
峡東	14	3	2	2	1	1	0	0	1	11	0	3	1
峡南	8	3	3	1	1	0	2	0	0	5	0	0	0
富士・東部	16	6	4	0	0	0	4	0	2	7	3	1	5
甲府市	24	7	4	1	1	0	2	1	3	17	0	6	8
他・不明	0	0	0	0	0	0	0	0	0	0	0	0	0

2-4 年末現在登録者数(受療状況別・活動性分類別)

区分 受療状況	総数	活動性結核								不活動性結核	活動性不明	(別掲) 潜在性結核感染症	
		総数	肺結核活動性						肺外結核活動性			治療中	観察中
			総数	喀痰塗抹陽性			その他の結核菌陽性	菌陰性・その他					
				総数	初回治療	再治療							
入院中	2	2	1	1	1	0	0	0	1	0	0	0	0
外来 (他疾患入院)	5	5	2	1	1	0	1	0	3	0	0	0	0
外来 (通院)	18	18	11	2	1	1	8	1	7	0	0	11	0
治療なし	62	1	1	1	1	0	0	0	0	55	6	1	28
不明	0	0	0	0	0	0	0	0	0	0	0	1	0
総数	87	26	15	5	4	1	9	1	11	55	6	13	28

2-5 年末現在登録者数(保険種類別・受療状況別)

保険種類 受療状況	総数	被用者保険		国民健康保険			後期高齢者	生活保護法	その他	不明
		本人	家族	一般	退職本人	退職家族				
入院中	2	1	0	0	0	0	1	0	0	0
外来 (他疾患入院)	5	1	0	1	0	0	3	0	0	0
外来 (通院)	18	5	1	5	0	0	7	0	0	0
治療なし	62	12	6	7	0	0	33	2	1	1
不明	—	0	0	0	0	0	0	0	0	0
総数	87	19	7	13	0	0	44	2	1	1

2-6 年末現在登録者数(保険種類別・公費負担区分別)

保険種類 \ 区 分	総数	37条の2	37条	不承認	その他 適用なし
被用者本人	19	7	0	0	12
被用者家族	7	1	0	0	6
国保一般	13	6	0	0	7
国保退職本人	0	0	0	0	0
国保退職家族	0	0	0	0	0
後期高齢者	44	9	2	0	33
生活保護法	2	0	0	0	2
その他	1	0	0	0	1
不明	1	0	0	0	1
総数	87	23	2	0	62

2-7 年末現在登録者数(受療状況別・保健所別)

受療状況 \ 区 分	総数	中北	峡東	峡南	富士・東部	甲府市
入院中	2	0	0	0	0	2
外来 (他疾患入院)	5	3	0	1	1	0
外来 (通院)	18	3	3	2	5	5
治療なし	62	19	11	5	10	17
不明	0	0	0	0	0	0
計	87	25	14	8	16	24

3 登録除外者数(理由別)

理 由	登録時区分	活動性結核							(別掲) 潜在性 結核感 染症	
		総数	肺結核活動性					肺外 結核 活動性		
			総数	喀痰塗抹陽性			その他 の 結核菌 陽 性			菌陰性 ・ その他
				総数	初回 治療	再治療				
観 察 不 要	23	15	7	7	0	6	2	8	13	
結核死亡	4	2	2	2	0	0	0	2	0	
結核死亡以外の死亡	9	7	3	2	1	3	1	2	2	
転 出	7	5	0	0	0	4	1	2	2	
登録中の再登録	0	0	0	0	0	0	0	0	0	
その他	0	0	0	0	0	0	0	0	0	
総 数	43	29	12	11	1	13	4	14	17	

4-1 年次別新登録患者数(保健所別)

年 次 保健所	H26年	H27年	H28年	H29年	H30年	R1年	R2年	R3年	R4年	R5年	R6年
中北	36	37	28	31	29	5	16	11	15	7	11
峡北	19	8	14	15	9	9					
峡東	6	10	13	5	15	10	8	7	10	7	3
峡南	7	6	7	5	8	13	2	1	5	2	4
富士・東部	9	12	10	12	16	13	13	6	12	5	8
甲府市						27	9	10	9	11	9
計	77	73	72	68	77	77	48	35	51	32	35

4-2 年次別新登録患者数(年齢階級別)

年 次 年 齢	H26年	H27年	H28年	H29年	H30年	R1年	R2年	R3年	R4年	R5年	R6年
0～4歳	0	0	0	0	0	0	1	0	0	0	0
5～9	0	0	0	0	0	0	0	0	0	0	0
10～14	1	0	0	0	0	0	0	0	0	0	0
15～19	1	1	2	0	0	0	0	0	0	0	0
20～29	6	2	3	1	2	4	3	2	8	2	6
30～39	3	4	4	2	3	6	5	2	2	3	1
40～49	2	3	4	6	6	1	3	0	0	1	1
50～59	1	9	2	7	7	3	3	5	1	0	3
60～69	1	8	7	7	7	8	4	3	4	3	2
70歳～	62	46	50	45	52	55	29	23	36	23	22
不詳	0	0	0	0	0	0	0	0	0	0	0
計	77	73	72	68	77	77	48	35	51	32	35

5 年次別年末現在登録者数(保健所別)

年 次 保健所	H26年	H27年	H28年	H29年	H30年	R1年	R2年	R3年	R4年	R5年	R6年
中北	82	80	74	68	65	15	33	37	45	30	25
峡北	33	37	32	27	27	24					
峡東	17	17	25	23	24	22	22	20	28	16	14
峡南	9	9	14	14	19	16	12	9	9	6	8
富士・東部	22	26	27	29	27	35	31	19	24	17	16
甲府市						42	25	24	17	19	24
計	163	169	172	161	162	154	123	109	123	88	87

6 活動性分類(保健所別・市町村別)

保健所	市町村名	人口 (R6.10.1)	令和6年新登録											令和6年末現在															
			総数	活動性結核							潜在性結核感染症 (別掲)	罹患率 ※	総数	総数	活動性結核							不活動性結核	活動性不明	潜在性結核感染症 (別掲)	潜在性結核感染症 (別掲)	有病率 ※	登録率 ※		
				肺結核活動性					肺外結核	肺活動性肺結核					登録時その他結核菌陽性	登録時菌陰性・その他	肺外結核												
				総数	喀痰塗抹陽性		その他結核菌陽性	菌陰性・その他		登録時喀痰塗抹陽性								登録時菌陰性・その他											
					初回治療	再治療													初回治療	再治療									
中北保健所	甲府市	186,063	9	6	4	3	1	2	0	3	9	4.8	24	7	4	1	1	0	2	1	3	17	0	6	8	3.8	12.9		
中北保健所	甲斐市	75,739	4	2	1	1	0	1	0	2	0	5.3	4	1	0	0	0	0	0	0	1	3	0	0	1	1.3	5.3		
	中央市	30,882	1	1	0	0	0	1	0	0	0	3.2	4	1	1	1	1	0	0	0	3	0	0	3	3.2	13.0			
	昭和町	21,669	0	0	0	0	0	0	0	0	0	0.0	1	0	0	0	0	0	0	0	0	1	0	1	0.0	4.6			
	韮崎市	27,996	0	0	0	0	0	0	0	0	0	0.0	6	0	0	0	0	0	0	0	5	1	0	3	0.0	21.4			
	南アルプス市	69,770	2	1	0	0	0	1	0	1	1	2.9	2	1	0	0	0	0	0	0	1	1	0	0	2	1.4	2.9		
	北杜市	43,057	4	1	0	0	0	1	0	3	3	9.3	8	4	1	0	0	0	1	0	3	3	1	3	4	9.3	18.6		
	小計	269,113	11	5	1	1	0	4	0	6	4	4.1	25	7	2	1	1	0	1	0	5	15	3	3	14	2.6	9.3		
	峡東保健所	山梨市	31,913	1	1	1	1	0	0	0	0	1	3.1	1	1	1	1	1	0	0	0	0	0	1	0	3.1	3.1		
笛吹市	65,306	1	1	1	0	1	0	0	0	3	1.5	9	1	1	1	0	1	0	0	0	8	0	1	1	1.5	13.8			
甲州市	27,593	1	0	0	0	0	0	0	1	1	3.6	4	1	0	0	0	0	0	0	1	3	0	1	0	3.6	14.5			
小計	124,812	3	2	2	1	1	0	0	1	5	2.4	14	3	2	2	1	1	0	0	1	11	0	3	1	2.4	11.2			
峡南保健所	市川三郷町	13,669	0	0	0	0	0	0	0	0	0.0	0	0	0	0	0	0	0	0	0	0	0	0	0	0	0.0	0.0		
	富士川町	13,499	1	1	1	1	0	0	0	0	0	7.4	4	0	0	0	0	0	0	0	4	0	0	0	0	0.0	29.6		
	早川町	960	0	0	0	0	0	0	0	0	0	0.0	0	0	0	0	0	0	0	0	0	0	0	0	0	0.0	0.0		
	身延町	9,240	2	2	0	0	0	2	0	0	0	21.6	3	2	2	0	0	0	2	0	0	1	0	0	0	21.6	32.5		
	南部町	6,449	1	1	1	1	0	0	0	0	0	15.5	1	1	1	1	1	0	0	0	0	0	0	0	0	15.5	15.5		
	小計	43,817	4	4	2	2	0	2	0	0	0	9.1	8	3	3	1	1	0	2	0	0	5	0	0	0	6.8	18.3		
	富士・東部保健所	富士吉田市	44,714	2	1	1	1	0	0	0	1	4	4.5	3	1	0	0	0	0	0	0	1	2	0	0	3	2.2	6.7	
都留市	29,707	3	2	0	0	0	2	0	1	1	10.1	4	3	2	0	0	0	2	0	1	0	1	0	0	10.1	13.5			
大月市	20,626	2	2	0	0	0	2	0	0	0	9.7	4	1	1	0	0	0	1	0	0	2	1	0	0	4.8	19.4			
上野原市	21,283	0	0	0	0	0	0	0	0	0	0.0	0	0	0	0	0	0	0	0	0	0	0	0	0	0.0	0.0			
道志村	1,466	0	0	0	0	0	0	0	0	0	0.0	0	0	0	0	0	0	0	0	0	0	0	0	0	0.0	0.0			
西桂町	3,720	1	1	0	0	0	1	0	0	0	26.9	2	1	1	0	0	0	1	0	0	1	0	0	0	26.9	53.8			
忍野村	9,295	0	0	0	0	0	0	0	0	0	0.0	0	0	0	0	0	0	0	0	0	0	0	0	0	0.0	0.0			
山中湖村	5,189	0	0	0	0	0	0	0	0	0	0.0	0	0	0	0	0	0	0	0	0	0	0	0	0	0.0	0.0			
鳴沢村	2,769	0	0	0	0	0	0	0	0	0	0.0	1	0	0	0	0	0	0	0	0	1	0	0	1	0.0	36.1			
富士河口湖町	26,564	0	0	0	0	0	0	0	0	3	0.0	2	0	0	0	0	0	0	0	0	1	1	1	1	0.0	7.5			
小菅村	591	0	0	0	0	0	0	0	0	0	0.0	0	0	0	0	0	0	0	0	0	0	0	0	0	0.0	0.0			
丹波山村	486	0	0	0	0	0	0	0	0	0	0.0	0	0	0	0	0	0	0	0	0	0	0	0	0	0.0	0.0			
小計	166,410	8	6	1	1	0	5	0	2	8	4.8	16	6	4	0	0	0	4	0	2	7	3	1	5	3.6	9.6			
合計	790,215	35	23	10	8	2	13	0	12	26	4.4	87	26	15	5	4	1	9	1	11	55	6	13	28	3.3	11.0			

※全県の罹患率、有病率、登録率は、総務省統計局人口推計値による10万対