

令和5年
山梨の結核

(年間新登録患者及び年末登録者の状況)

山梨県感染症対策センター

目 次

令和5年結核発生動向調査年報集計結果について

| | | |
|-----|-------------------------|----|
| 1 | 概 要 | 1 |
| 2 | 集計結果 | |
| 1-1 | 山梨県と全国の比較 | 6 |
| 1-2 | 新登録患者数（年齢階級別・保健所別） | 6 |
| 1-3 | 新登録患者数（年齢階級別・活動性分類別） | 7 |
| 1-4 | 新登録患者数（保健所別・活動性分類別） | 7 |
| 1-5 | 新登録患者数（発見方法別・活動性分類別） | 8 |
| 1-6 | 新登録肺結核患者数（年齢階級別・菌検査結果別） | 8 |
| 1-7 | 新登録患者数（保険種類別・公費負担区分別） | 9 |
| 2-1 | 年末現在登録者数（年齢階級別・保健所別） | 9 |
| 2-2 | 年末現在登録者数（年齢階級別・活動性分類別） | 10 |
| 2-3 | 年末現在登録者数（保健所別・活動性分類別） | 10 |
| 2-4 | 年末現在登録者数（受療状況別・活動性分類別） | 11 |
| 2-5 | 年末現在登録者数（保険種類別・受療状況別） | 11 |
| 2-6 | 年末現在登録者数（保険種類別・公費負担区分別） | 12 |
| 2-7 | 年末現在登録者数（受療状況別・保健所別） | 12 |
| 3 | 登録除外者数（理由別） | 13 |
| 4-1 | 年次別新登録患者数（保健所別） | 13 |
| 4-2 | 年次別新登録患者数（年齢階級別） | 14 |
| 5 | 年次別年末現在登録者数（保健所別） | 14 |
| 6 | 活動性分類（保健所別・市町村別） | 15 |

1 概 要

1) 令和5年の新登録患者の状況

令和5年中に新たに結核患者として登録された者の数は32人で、前年の51人から19人減少した。

このうち、喀痰塗抹陽性の活動性肺結核患者数は9人で、前年の15人から6人減少し、新登録患者全体の28.1%であった。

ア) 罹患率（人口10万対）について

山梨県の罹患率は、平成25年以降、低まん延地域とされる10未満を維持しており、令和3年には4.3と全国で最も罹患率の低い県となった。令和4年の罹患率は6.4と上昇に転じたが、令和5年の罹患率は4.0と減少し、現在の活動性分類に基づく集計を開始した平成10年以降、最も低い値となった。

イ) 性別・年齢階級別の新登録患者数について

性別に見ると、男性（19人）が女性（13人）に対して約1.5倍多かった。

年齢階級別に見ると、65歳以上が25人であり、全体の78.1%を占めた。

ウ) 外国生まれ患者数について

出生国で見ると、外国生まれが4人であり、全体の12.5%を占めた。

2) 令和5年末現在登録者の状況

令和5年末現在の登録者総数は88人で、前年123人に対して35人減少した。また、活動性全結核患者数は26人であり、前年51人に対して25人減少した。

ア) 有病率について

令和5年末の有病率（人口10万対）は3.3で、前年6.4に対して3.1ポイント減少した。

イ) 年齢階級別の登録者数について

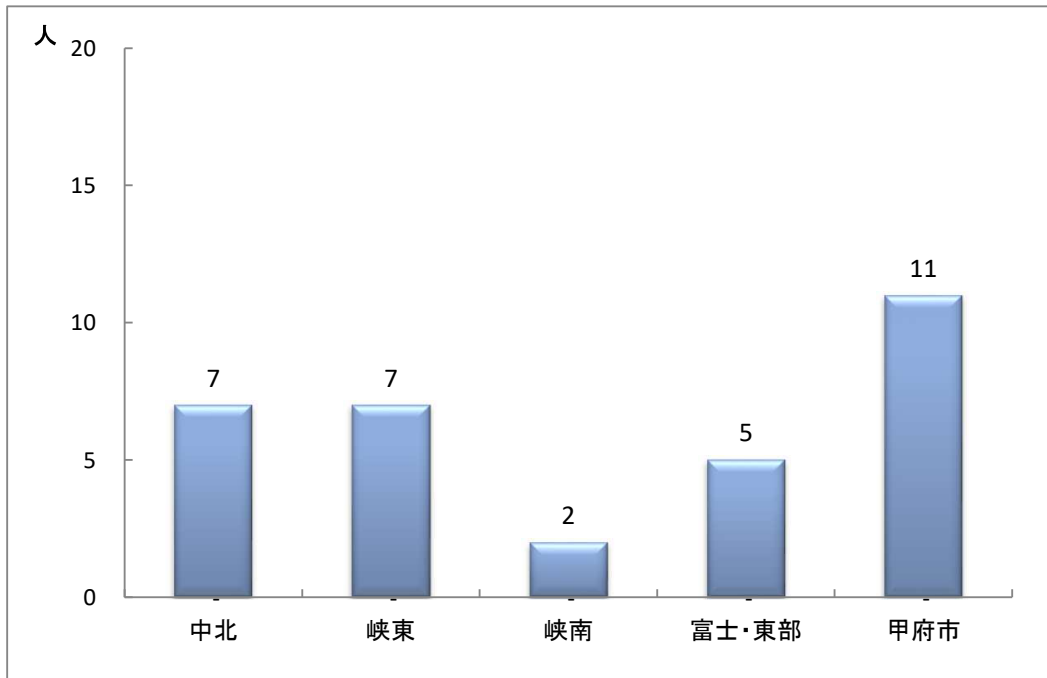
登録者数を年齢階級別に見ると、19歳以下は0人、20代は9人、30代は9人、40代は1人、50代は6人、60代は6人、70代は22人、80歳以上では35人で、高齢者の占める割合が高かった。

ウ) 登録者の受療状況について

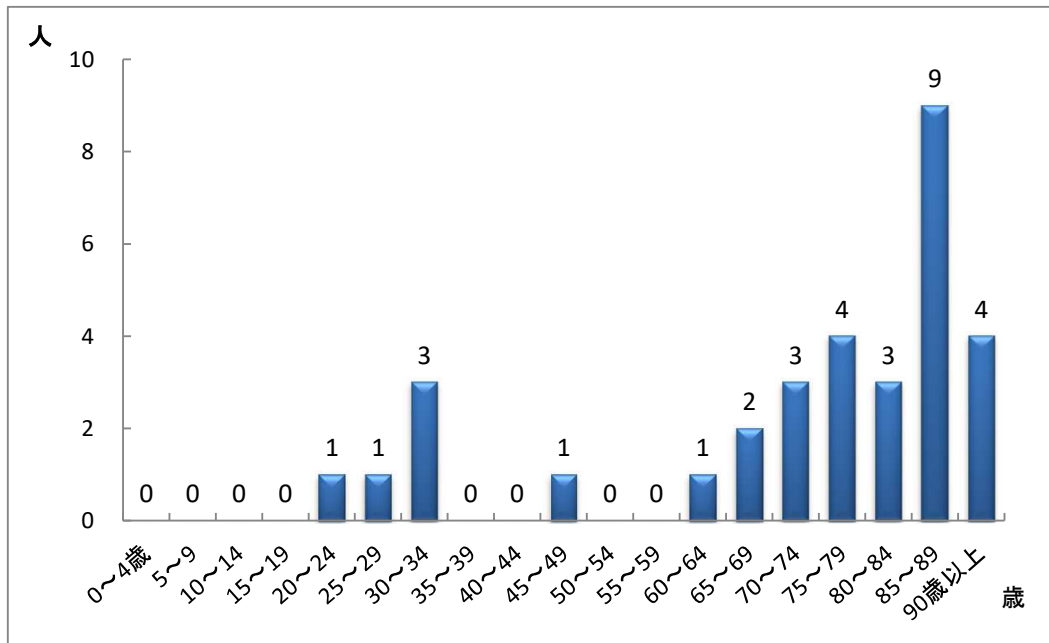
登録者中、治療を受けている者は24人で、全結核登録者の27.3%であった。

受療状況の内訳は、「入院中」が8人で9.1%、「外来（他疾患入院）」が3人で3.4%、「外来（通院）」が13人で14.8%であった。

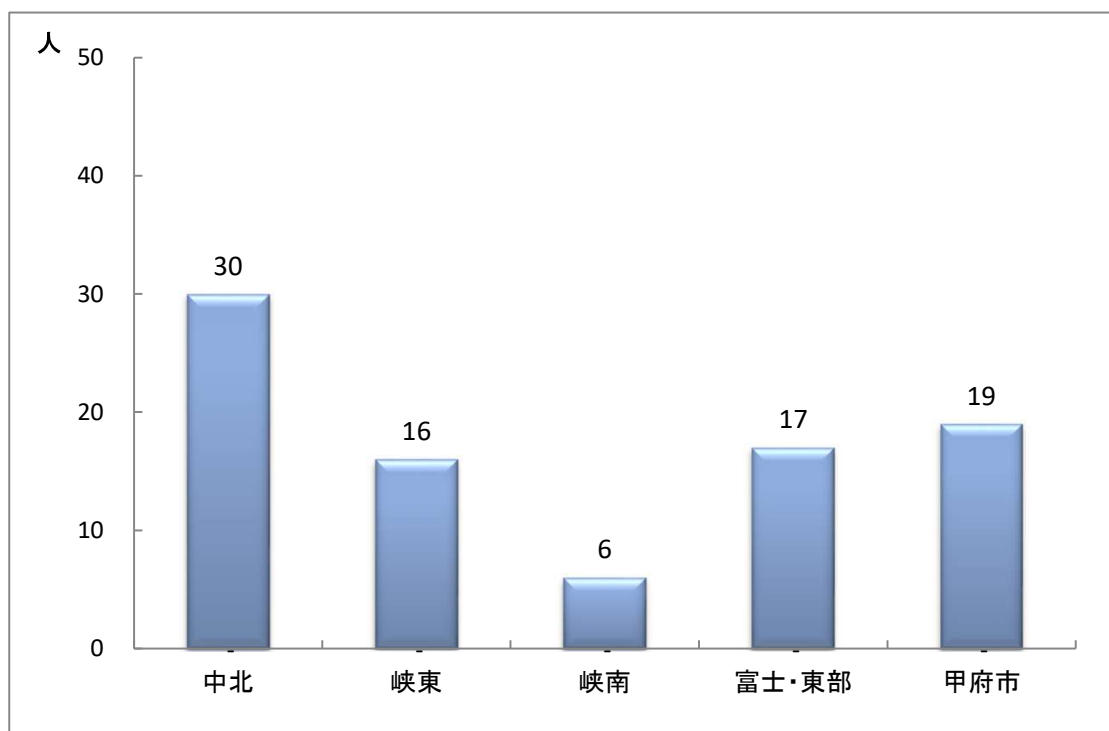
保健所別新登録患者数



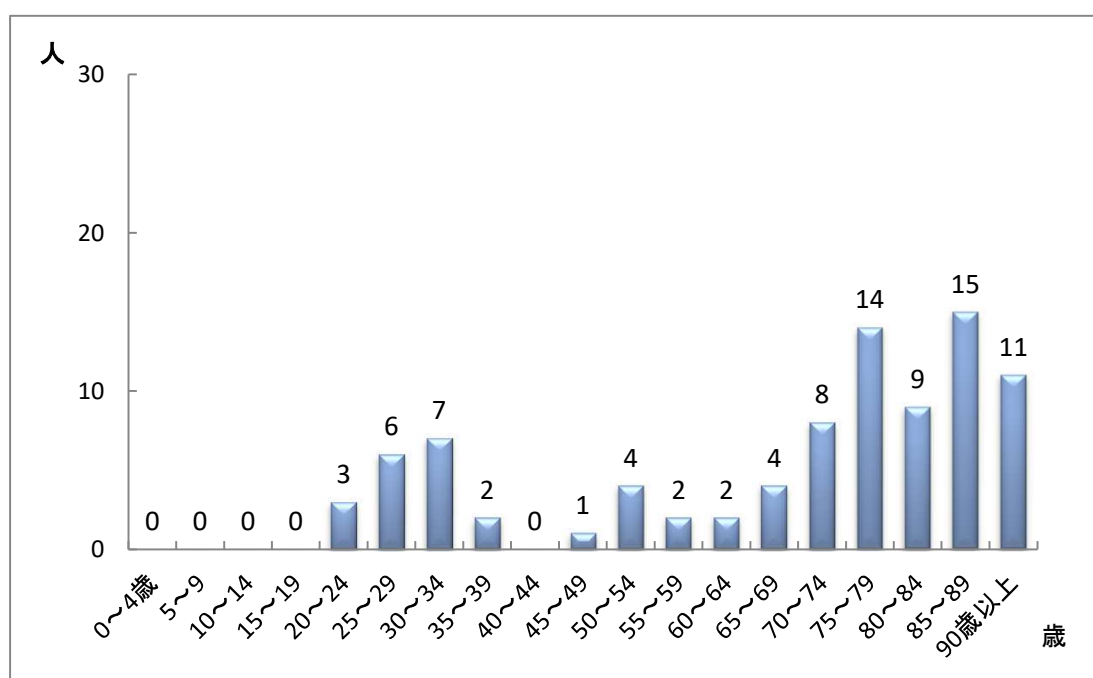
年齢階級別新登録患者数



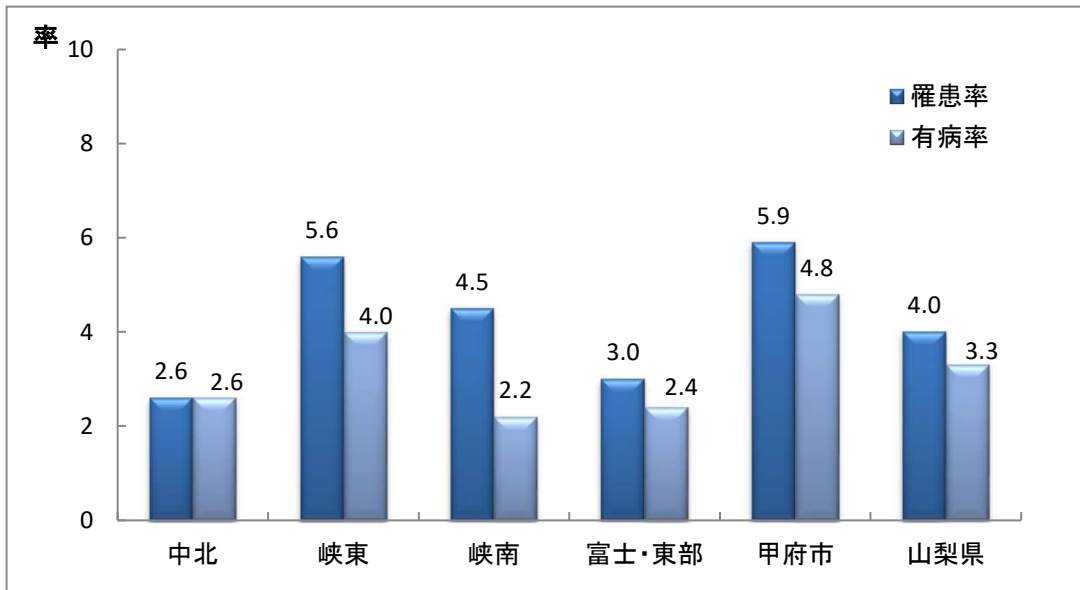
保健所別年末現在登録者数



年齢階級別年末現在登録者数



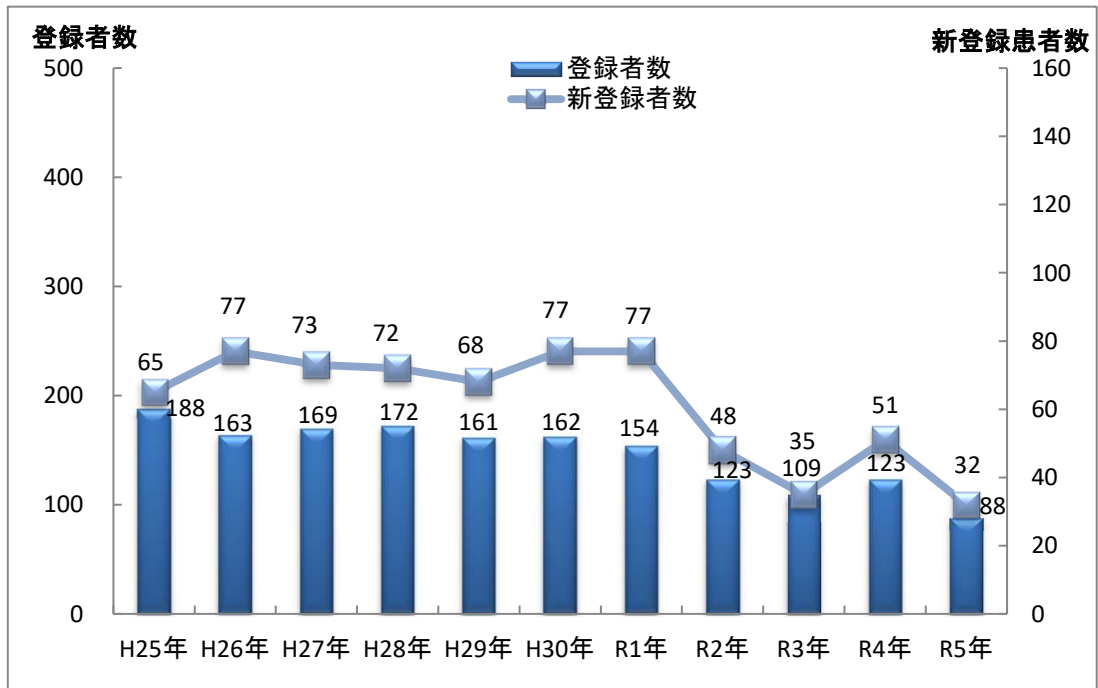
令和5年末の保健所別罹患率・有病率(人口10万対)



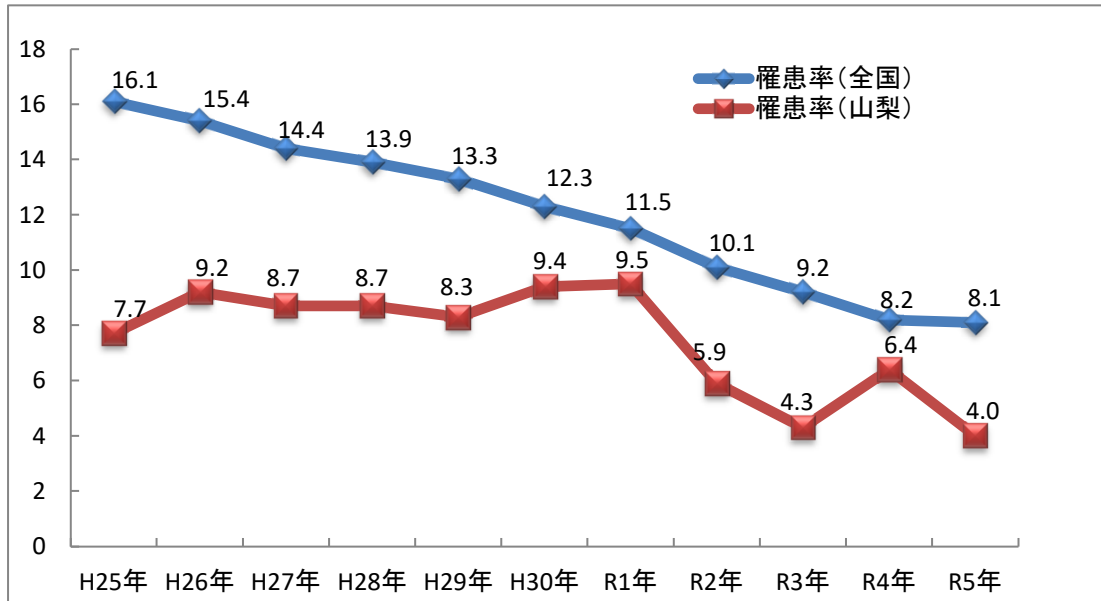
$$\text{罹患率} = \frac{\text{年間新登録患者数}}{\text{各年10月1日現在の人口}} \times 100,000$$

$$\text{有病率} = \frac{\text{各年12月末現在活動性全結核登録患者数}}{\text{各年10月1日現在の人口}} \times 100,000$$

年次別登録者数・新登録患者数

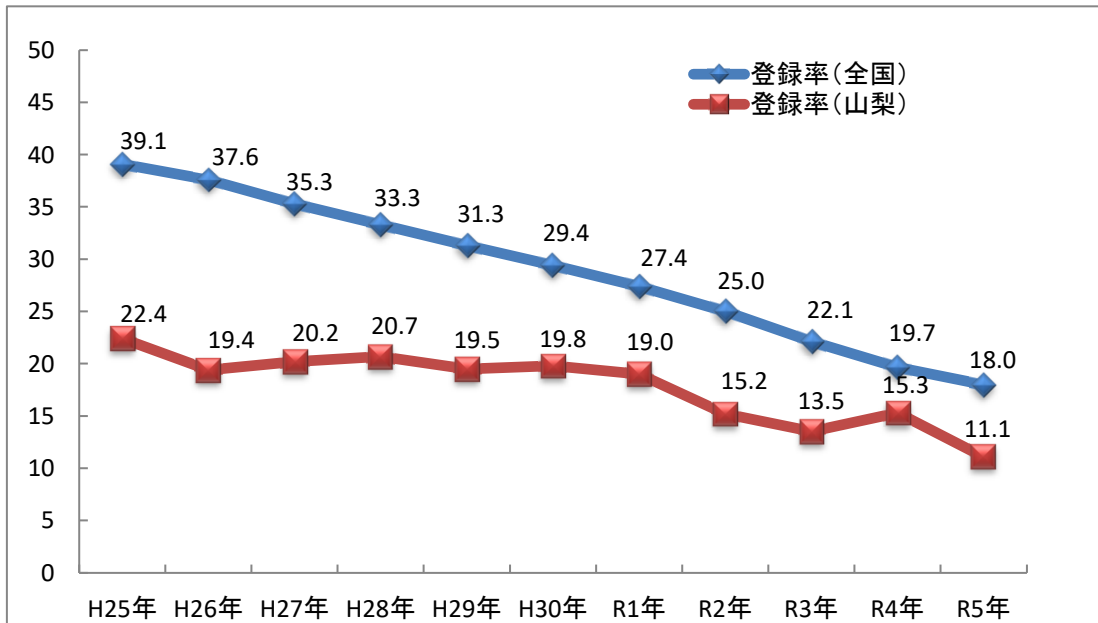


結核罹患率(人口10万対)



$$\text{罹患率} = \frac{\text{年間新登録患者数}}{\text{各年10月1日現在の人口}} \times 100,000$$

結核登録率(人口10万対)



$$\text{登録率} = \frac{\text{各年末現在登録者数}}{\text{各年10月1日現在の人口}} \times 100,000$$

2 集計結果

1-1 山梨県と全国の比較

(指数は人口10万対)

| 区分 | | 年次 | R1年 | R2年 | R3年 | R4年 | R5年 |
|--------|-----|--------|--------|--------|--------|--------|-----|
| | | | | | | | |
| 結核登録者数 | 山梨県 | 154 | 123 | 109 | 123 | 88 | |
| | 全国 | 34,523 | 31,551 | 27,754 | 24,555 | 22,426 | |
| 登録率 | 山梨県 | 19.0 | 15.2 | 13.5 | 15.3 | 11.1 | |
| | 全国 | 27.4 | 25.0 | 22.1 | 19.7 | 18.0 | |
| 新登録患者数 | 山梨県 | 77 | 48 | 35 | 51 | 32 | |
| | 全国 | 14,460 | 12,739 | 11,519 | 10,235 | 10,096 | |
| 罹患率 | 山梨県 | 9.5 | 5.9 | 4.3 | 6.4 | 4.0 | |
| | 全国 | 11.5 | 10.1 | 9.2 | 8.2 | 8.1 | |
| 死亡者数※ | 山梨県 | 21 | 12 | 4 | 11 | 3 | |
| | 全国 | 2,087 | 1,909 | 1,845 | 1,664 | 1,587 | |
| 死亡率 | 山梨県 | 2.6 | 1.5 | 0.5 | 1.4 | 0.4 | |
| | 全国 | 1.7 | 1.5 | 1.5 | 1.4 | 1.3 | |
| 活動性患者数 | 山梨県 | 57 | 32 | 24 | 51 | 26 | |
| | 全国 | 9,695 | 8,640 | 7,744 | 6,782 | 6,794 | |
| 有病率 | 山梨県 | 7.0 | 3.9 | 3.0 | 6.4 | 3.3 | |
| | 全国 | 7.7 | 6.8 | 6.2 | 5.4 | 5.5 | |

※死亡者数は人口動態統計による。最新年次は速報値。

1-2 新登録患者数(年齢階級別・保健所別)

| 年齢 | 保健所 | 総数 | 中北 | 峡東 | 峡南 | 富士・東部 | 甲府市 |
|-------|-----|----|----|----|----|-------|-----|
| | | | | | | | |
| 0～4歳 | | 0 | 0 | 0 | 0 | 0 | 0 |
| 5～9 | | 0 | 0 | 0 | 0 | 0 | 0 |
| 10～14 | | 0 | 0 | 0 | 0 | 0 | 0 |
| 15～19 | | 0 | 0 | 0 | 0 | 0 | 0 |
| 20～24 | | 1 | 0 | 0 | 0 | 1 | 0 |
| 25～29 | | 1 | 1 | 0 | 0 | 0 | 0 |
| 30～34 | | 3 | 1 | 1 | 0 | 1 | 0 |
| 35～39 | | 0 | 0 | 0 | 0 | 0 | 0 |
| 40～44 | | 0 | 0 | 0 | 0 | 0 | 0 |
| 45～49 | | 1 | 1 | 0 | 0 | 0 | 0 |
| 50～54 | | 0 | 0 | 0 | 0 | 0 | 0 |
| 55～59 | | 0 | 0 | 0 | 0 | 0 | 0 |
| 60～64 | | 1 | 0 | 0 | 0 | 0 | 1 |
| 65～69 | | 2 | 0 | 1 | 0 | 0 | 1 |
| 70～74 | | 3 | 1 | 0 | 1 | 0 | 1 |
| 75～79 | | 4 | 1 | 0 | 0 | 0 | 3 |
| 80～84 | | 3 | 0 | 1 | 0 | 0 | 2 |
| 85～89 | | 9 | 2 | 2 | 1 | 1 | 3 |
| 90歳以上 | | 4 | 0 | 2 | 0 | 2 | 0 |
| 計 | | 32 | 7 | 7 | 2 | 5 | 11 |

1-3 新登録患者数(年齢階級別・活動性分類別)

| 区分 年齢 | 活動性結核 | | | | | | | | (別掲) 潜在性結核感染症 |
|----------|-------|--------|--------|------|-----|-----------|---------|---------|------------------|
| | 総数 | 肺結核活動性 | | | | | | 肺外結核活動性 | 治療中 |
| | | 総数 | 喀痰塗抹陽性 | | | その他の結核菌陽性 | 菌陰性・その他 | | |
| | | | 総数 | 初回治療 | 再治療 | | | | |
| 0~4歳 | 0 | 0 | 0 | 0 | 0 | 0 | 0 | 0 | 1 |
| 5~9 | 0 | 0 | 0 | 0 | 0 | 0 | 0 | 0 | 0 |
| 10~14 | 0 | 0 | 0 | 0 | 0 | 0 | 0 | 0 | 0 |
| 15~19 | 0 | 0 | 0 | 0 | 0 | 0 | 0 | 0 | 0 |
| 20~24 | 1 | 1 | 0 | 0 | 0 | 1 | 0 | 0 | 3 |
| 25~29 | 1 | 1 | 0 | 0 | 0 | 1 | 0 | 0 | 3 |
| 30~34 | 3 | 2 | 0 | 0 | 0 | 0 | 2 | 1 | 2 |
| 35~39 | 0 | 0 | 0 | 0 | 0 | 0 | 0 | 0 | 1 |
| 40~44 | 0 | 0 | 0 | 0 | 0 | 0 | 0 | 0 | 0 |
| 45~49 | 1 | 0 | 0 | 0 | 0 | 0 | 0 | 1 | 1 |
| 50~54 | 0 | 0 | 0 | 0 | 0 | 0 | 0 | 0 | 0 |
| 55~59 | 0 | 0 | 0 | 0 | 0 | 0 | 0 | 0 | 3 |
| 60~64 | 1 | 1 | 1 | 1 | 0 | 0 | 0 | 0 | 0 |
| 65~69 | 2 | 2 | 2 | 2 | 0 | 0 | 0 | 0 | 2 |
| 70~74 | 3 | 1 | 0 | 0 | 0 | 1 | 0 | 2 | 1 |
| 75~79 | 4 | 3 | 2 | 2 | 0 | 1 | 0 | 1 | 1 |
| 80~84 | 3 | 1 | 0 | 0 | 0 | 1 | 0 | 2 | 1 |
| 85~89 | 9 | 7 | 3 | 3 | 0 | 3 | 1 | 2 | 0 |
| 90歳以上 | 4 | 2 | 1 | 1 | 0 | 1 | 0 | 2 | 0 |
| 計 | 32 | 21 | 9 | 9 | 0 | 9 | 3 | 11 | 19 |

1-4 新登録患者数(保健所別・活動性分類別)

| 区分 保健所 | 活動性結核 | | | | | | | | (別掲) 潜在性結核感染症 |
|-----------|-------|--------|--------|------|-----|-----------|---------|---------|------------------|
| | 総数 | 肺結核活動性 | | | | | | 肺外結核活動性 | 治療中 |
| | | 総数 | 喀痰塗抹陽性 | | | その他の結核菌陽性 | 菌陰性・その他 | | |
| | | | 総数 | 初回治療 | 再治療 | | | | |
| 総数 | 32 | 21 | 9 | 9 | 0 | 9 | 3 | 11 | 19 |
| 男 | 19 | 13 | 7 | 7 | 0 | 6 | 0 | 6 | 11 |
| 女 | 13 | 8 | 2 | 2 | 0 | 3 | 3 | 5 | 8 |
| 中北 | 7 | 2 | 0 | 0 | 0 | 2 | 0 | 5 | 8 |
| 峡東 | 7 | 5 | 2 | 2 | 0 | 1 | 2 | 2 | 4 |
| 峡南 | 2 | 2 | 1 | 1 | 0 | 1 | 0 | 0 | 0 |
| 富士・東部 | 5 | 4 | 1 | 1 | 0 | 2 | 1 | 1 | 2 |
| 甲府市 | 11 | 8 | 5 | 5 | 0 | 3 | 0 | 3 | 5 |
| 他・不明 | 0 | 0 | 0 | 0 | 0 | 0 | 0 | 0 | 0 |
| 日本生まれ | 23 | 13 | 7 | 7 | - | 4 | 2 | 10 | 13 |
| 外国生まれ | 4 | 3 | - | - | - | 2 | 1 | 1 | 6 |
| 不明 | 5 | 5 | 2 | 2 | - | 3 | - | - | - |

1-5 新登録患者数(発見方法別・活動性分類別)

| 発見方法 | 区分 | 活動性結核 | | | | | | | (別掲) | |
|----------|----|-------|--------|--------|------|-----|-----------|---------|----------|-----|
| | | 総数 | 肺結核活動性 | | | | | 肺外結核活動性 | 潜在性結核感染症 | |
| | | | 総数 | 喀痰塗抹陽性 | | | その他の結核菌陽性 | | 菌陰性・その他 | 治療中 |
| | | | | 総数 | 初回治療 | 再治療 | | | | |
| 健康診断 | 6 | 5 | 0 | 0 | 0 | 4 | 1 | 1 | 14 | |
| 個別健康診断 | 0 | 0 | 0 | 0 | 0 | 0 | 0 | 0 | 0 | |
| 定期健康診断 | 5 | 4 | 0 | 0 | 0 | 3 | 1 | 1 | 2 | |
| 学校 | 1 | 1 | 0 | 0 | 0 | 1 | 0 | 0 | 0 | |
| 住民 | 1 | 1 | 0 | 0 | 0 | 1 | 0 | 0 | 0 | |
| 職場 | 2 | 2 | 0 | 0 | 0 | 1 | 1 | 0 | 2 | |
| 施設 | 1 | 0 | 0 | 0 | 0 | 0 | 0 | 1 | 0 | |
| 接触者健康診断 | 1 | 1 | 0 | 0 | 0 | 1 | 0 | 0 | 12 | |
| 家族健診 | 1 | 1 | 0 | 0 | 0 | 1 | 0 | 0 | 4 | |
| その他 | 0 | 0 | 0 | 0 | 0 | 0 | 0 | 0 | 8 | |
| その他の集団健診 | 0 | 0 | 0 | 0 | 0 | 0 | 0 | 0 | 0 | |
| 医療機関受診 | 26 | 16 | 9 | 9 | 0 | 5 | 2 | 10 | 5 | |
| 受診 | 14 | 9 | 6 | 6 | 0 | 3 | 0 | 5 | 2 | |
| 他疾患入院中 | 8 | 5 | 1 | 1 | 0 | 2 | 2 | 3 | 1 | |
| 他疾患通院中 | 4 | 2 | 2 | 2 | 0 | 0 | 0 | 2 | 2 | |
| その他 | 0 | 0 | 0 | 0 | 0 | 0 | 0 | 0 | 0 | |
| 不明 | 0 | 0 | 0 | 0 | 0 | 0 | 0 | 0 | 0 | |
| 登録中の健康診断 | 0 | 0 | 0 | 0 | 0 | 0 | 0 | 0 | 0 | |
| 総数 | 32 | 21 | 9 | 9 | 0 | 9 | 3 | 11 | 19 | |

1-6 新登録肺結核患者数(年齢階級別・菌検査結果別)

| 年齢 | 区分 | 肺結核活動性 | | | |
|-------|----|--------|--------|-----------|-----|
| | | 総数 | 喀痰塗抹陽性 | その他の結核菌陽性 | 菌陰性 |
| 0~4歳 | | 0 | 0 | 0 | 0 |
| 5~9 | | 0 | 0 | 0 | 0 |
| 10~14 | | 0 | 0 | 0 | 0 |
| 15~19 | | 0 | 0 | 0 | 0 |
| 20~24 | | 1 | 0 | 1 | 0 |
| 25~29 | | 1 | 0 | 1 | 0 |
| 30~34 | | 2 | 0 | 0 | 2 |
| 35~39 | | 0 | 0 | 0 | 0 |
| 40~44 | | 0 | 0 | 0 | 0 |
| 45~49 | | 0 | 0 | 0 | 0 |
| 50~54 | | 0 | 0 | 0 | 0 |
| 55~59 | | 0 | 0 | 0 | 0 |
| 60~64 | | 1 | 1 | 0 | 0 |
| 65~69 | | 2 | 2 | 0 | 0 |
| 70~74 | | 1 | 0 | 1 | 0 |
| 75~79 | | 3 | 2 | 1 | 0 |
| 80~84 | | 1 | 0 | 1 | 0 |
| 85~89 | | 7 | 3 | 3 | 1 |
| 90歳以上 | | 2 | 1 | 1 | 0 |
| 計 | | 21 | 9 | 9 | 3 |

1-7 新登録患者数(保険種別・公費負担区別)

| 保険種類 \ 区分 | 総数 | 37条の2 | 37条 | 不承認 | その他 適用なし |
|-----------|----|-------|-----|-----|-------------|
| 被用者本人 | 2 | 2 | 0 | 0 | 0 |
| 被用者家族 | 3 | 2 | 1 | 0 | 0 |
| 国保一般 | 5 | 2 | 2 | 0 | 1 |
| 国保退職本人 | 0 | 0 | 0 | 0 | 0 |
| 国保退職家族 | 0 | 0 | 0 | 0 | 0 |
| 後期高齢者 | 18 | 11 | 7 | 0 | 0 |
| 生活保護法 | 1 | 0 | 1 | 0 | 0 |
| その他 | 1 | 0 | 1 | 0 | 0 |
| 不明 | 2 | 1 | 0 | 0 | 1 |
| 総数 | 32 | 18 | 12 | 0 | 2 |

2-1 年末現在登録者数(年齢階級別・保健所別)

| 年齢 \ 区分 | 総数 | 中北 | 峡東 | 峡南 | 富士・東部 | 甲府市 |
|---------|----|----|----|----|-------|-----|
| 0～4歳 | 0 | 0 | 0 | 0 | 0 | 0 |
| 5～9 | 0 | 0 | 0 | 0 | 0 | 0 |
| 10～14 | 0 | 0 | 0 | 0 | 0 | 0 |
| 15～19 | 0 | 0 | 0 | 0 | 0 | 0 |
| 20～24 | 3 | 1 | 0 | 0 | 1 | 1 |
| 25～29 | 6 | 0 | 0 | 0 | 5 | 1 |
| 30～34 | 7 | 5 | 1 | 0 | 1 | 0 |
| 35～39 | 2 | 2 | 0 | 0 | 0 | 0 |
| 40～44 | 0 | 0 | 0 | 0 | 0 | 0 |
| 45～49 | 1 | 1 | 0 | 0 | 0 | 0 |
| 50～54 | 4 | 2 | 2 | 0 | 0 | 0 |
| 55～59 | 2 | 2 | 0 | 0 | 0 | 0 |
| 60～64 | 2 | 0 | 1 | 0 | 0 | 1 |
| 65～69 | 4 | 1 | 2 | 0 | 0 | 1 |
| 70～74 | 8 | 2 | 1 | 1 | 2 | 2 |
| 75～79 | 14 | 5 | 1 | 0 | 4 | 4 |
| 80～84 | 9 | 2 | 3 | 1 | 0 | 3 |
| 85～89 | 15 | 5 | 2 | 1 | 2 | 5 |
| 90歳以上 | 11 | 2 | 3 | 3 | 2 | 1 |
| 計 | 88 | 30 | 16 | 6 | 17 | 19 |

2-2 年末現在登録者数(年齢階級別・活動性分類別)

| 区分 年齢 | 総数 | 活動性結核 | | | | | | | | 不活動性結核 | 活動性不明 | (別掲)潜在性結核感染症 | |
|----------|----|-------|--------|--------|------|-----|-----------|---------|---------|--------|-------|--------------|-----|
| | | 総数 | 肺結核活動性 | | | | | | 肺外結核活動性 | | | 治療中 | 観察中 |
| | | | 総数 | 喀痰塗抹陽性 | | | その他の結核菌陽性 | 菌陰性・その他 | | | | | |
| | | | | 総数 | 初回治療 | 再治療 | | | | | | | |
| 0~4歳 | 0 | 0 | 0 | 0 | 0 | 0 | 0 | 0 | 0 | 0 | 0 | 0 | 3 |
| 5~9 | 0 | 0 | 0 | 0 | 0 | 0 | 0 | 0 | 0 | 0 | 0 | 0 | 0 |
| 10~14 | 0 | 0 | 0 | 0 | 0 | 0 | 0 | 0 | 0 | 0 | 0 | 0 | 0 |
| 15~19 | 0 | 0 | 0 | 0 | 0 | 0 | 0 | 0 | 0 | 0 | 0 | 0 | 0 |
| 20~24 | 3 | 1 | 1 | 0 | 0 | 0 | 1 | 0 | 0 | 2 | 0 | 0 | 4 |
| 25~29 | 6 | 0 | 0 | 0 | 0 | 0 | 0 | 0 | 0 | 6 | 0 | 3 | 2 |
| 30~34 | 7 | 3 | 2 | 0 | 0 | 0 | 1 | 1 | 1 | 2 | 2 | 0 | 1 |
| 35~39 | 2 | 0 | 0 | 0 | 0 | 0 | 0 | 0 | 0 | 1 | 1 | 1 | 1 |
| 40~44 | 0 | 0 | 0 | 0 | 0 | 0 | 0 | 0 | 0 | 0 | 0 | 0 | 0 |
| 45~49 | 1 | 0 | 0 | 0 | 0 | 0 | 0 | 0 | 0 | 1 | 0 | 0 | 2 |
| 50~54 | 4 | 0 | 0 | 0 | 0 | 0 | 0 | 0 | 0 | 4 | 0 | 0 | 0 |
| 55~59 | 2 | 0 | 0 | 0 | 0 | 0 | 0 | 0 | 0 | 1 | 1 | 2 | 2 |
| 60~64 | 2 | 1 | 1 | 1 | 1 | 0 | 0 | 0 | 0 | 1 | 0 | 0 | 1 |
| 65~69 | 4 | 2 | 2 | 2 | 2 | 0 | 0 | 0 | 0 | 0 | 2 | 2 | 1 |
| 70~74 | 8 | 3 | 1 | 0 | 0 | 0 | 1 | 0 | 2 | 5 | 0 | 1 | 2 |
| 75~79 | 14 | 3 | 3 | 3 | 3 | 0 | 0 | 0 | 0 | 11 | 0 | 1 | 1 |
| 80~84 | 9 | 2 | 1 | 0 | 0 | 0 | 1 | 0 | 1 | 7 | 0 | 0 | 1 |
| 85~89 | 15 | 8 | 5 | 2 | 2 | 0 | 2 | 1 | 3 | 7 | 0 | 0 | 0 |
| 90歳以上 | 11 | 3 | 1 | 0 | 0 | 0 | 1 | 0 | 2 | 8 | 0 | 0 | 0 |
| 計 | 88 | 26 | 17 | 8 | 8 | 0 | 7 | 2 | 9 | 56 | 6 | 10 | 21 |

2-3 年末現在登録者数(保健所別・活動性分類別)

| 区分 保健所 | 総数 | 活動性結核 | | | | | | | | 不活動性結核 | 活動性不明 | (別掲)潜在性結核感染症 | |
|-----------|----|-------|--------|--------|------|-----|-----------|---------|---------|--------|-------|--------------|-----|
| | | 総数 | 肺結核活動性 | | | | | | 肺外結核活動性 | | | 治療中 | 観察中 |
| | | | 総数 | 喀痰塗抹陽性 | | | その他の結核菌陽性 | 菌陰性・その他 | | | | | |
| | | | | 総数 | 初回治療 | 再治療 | | | | | | | |
| 総数 | 88 | 26 | 17 | 8 | 8 | 0 | 7 | 2 | 9 | 56 | 6 | 10 | 21 |
| 男 | 48 | 17 | 11 | 7 | 7 | 0 | 4 | 0 | 6 | 28 | 3 | 3 | 16 |
| 女 | 40 | 9 | 6 | 1 | 1 | 0 | 3 | 2 | 3 | 28 | 3 | 7 | 5 |
| 中北 | 30 | 7 | 4 | 1 | 1 | 0 | 3 | 0 | 3 | 18 | 5 | 5 | 14 |
| 峡東 | 16 | 5 | 3 | 2 | 2 | 0 | 0 | 1 | 2 | 10 | 1 | 2 | 1 |
| 峡南 | 6 | 1 | 1 | 0 | 0 | 0 | 1 | 0 | 0 | 5 | 0 | 0 | 0 |
| 富士・東部 | 17 | 4 | 3 | 0 | 0 | 0 | 2 | 1 | 1 | 13 | 0 | 1 | 3 |
| 甲府市 | 19 | 9 | 6 | 5 | 5 | 0 | 1 | 0 | 3 | 10 | 0 | 2 | 3 |
| 他・不明 | 0 | 0 | 0 | 0 | 0 | 0 | 0 | 0 | 0 | 0 | 0 | 0 | 0 |

2-4 年末現在登録者数(受療状況別・活動性分類別)

| 受療状況 | 区分 | 総数 | 活動性結核 | | | | | | | 不活動性結核 | 活動性不明 | (別掲) 潜在性結核感染症 | |
|---------------|----|----|-------|--------|--------|------|-----------|---------|---------|--------|-------|---------------|-----|
| | | | 総数 | 肺結核活動性 | | | | | 肺外結核活動性 | | | 治療中 | 観察中 |
| | | | | 総数 | 喀痰塗抹陽性 | | その他の結核菌陽性 | 菌陰性・その他 | | | | | |
| | | | | | 総数 | 初回治療 | | | | | | | |
| 入院中 | 8 | 8 | 6 | 5 | 5 | 0 | 0 | 1 | 2 | 0 | 0 | 0 | 0 |
| 外来 (他疾患入院) | 3 | 3 | 1 | 0 | 0 | 0 | 1 | 0 | 2 | 0 | 0 | 0 | 0 |
| 外来 (通院) | 13 | 13 | 8 | 2 | 2 | 0 | 5 | 1 | 5 | 0 | 0 | 8 | 0 |
| 治療なし | 64 | 2 | 2 | 1 | 1 | 0 | 1 | 0 | 0 | 56 | 6 | 0 | 21 |
| 不明 | 0 | 0 | 0 | 0 | 0 | 0 | 0 | 0 | 0 | 0 | 0 | 2 | 0 |
| 総数 | 88 | 26 | 17 | 8 | 8 | 0 | 7 | 2 | 9 | 56 | 6 | 10 | 21 |

2-5 年末現在登録者数(保険種類別・受療状況別)

| 受療状況 | 保険種類 | 総数 | 被用者保険 | | 国民健康保険 | | | 後期高齢者 | 生活保護法 | その他 | 不明 |
|---------------|------|----|-------|----|--------|------|------|-------|-------|-----|----|
| | | | 本人 | 家族 | 一般 | 退職本人 | 退職家族 | | | | |
| | | | | | | | | | | | |
| 入院中 | 8 | 0 | 0 | 2 | 0 | 0 | 5 | 0 | 1 | 0 | |
| 外来 (他疾患入院) | 3 | 0 | 0 | 1 | 0 | 0 | 1 | 0 | 0 | 1 | |
| 外来 (通院) | 13 | 2 | 1 | 1 | 0 | 0 | 8 | 0 | 0 | 1 | |
| 治療なし | 64 | 15 | 7 | 7 | 1 | 0 | 29 | 3 | 1 | 1 | |
| 不明 | - | 0 | 0 | 0 | 0 | 0 | 0 | 0 | 0 | 0 | |
| 総数 | 88 | 17 | 8 | 11 | 1 | 0 | 43 | 3 | 2 | 3 | |

2-6 年末現在登録者数(保険種類別・公費負担区分別)

| 保険種類 \ 区分 | 総数 | 37条の2 | 37条 | 不承認 | その他 適用なし |
|-----------|----|-------|-----|-----|-------------|
| 被用者本人 | 17 | 2 | 0 | 0 | 15 |
| 被用者家族 | 8 | 1 | 0 | 0 | 7 |
| 国保一般 | 11 | 3 | 1 | 0 | 7 |
| 国保退職本人 | 1 | 0 | 0 | 0 | 1 |
| 国保退職家族 | 0 | 0 | 0 | 0 | 0 |
| 後期高齢者 | 43 | 12 | 2 | 0 | 29 |
| 生活保護法 | 3 | 0 | 0 | 0 | 3 |
| その他 | 2 | 0 | 1 | 0 | 1 |
| 不明 | 3 | 2 | 0 | 0 | 1 |
| 総数 | 88 | 20 | 4 | 0 | 64 |

2-7 年末現在登録者数(受療状況別・保健所別)

| 受療状況 \ 区分 | 総数 | 中北 | 峡東 | 峡南 | 富士・東部 | 甲府市 |
|---------------|----|----|----|----|-------|-----|
| 入院中 | 8 | 1 | 3 | 0 | 0 | 4 |
| 外来 (他疾患入院) | 3 | 3 | 0 | 0 | 0 | 0 |
| 外来 (通院) | 13 | 2 | 2 | 1 | 3 | 5 |
| 治療なし | 64 | 24 | 11 | 5 | 14 | 10 |
| 不明 | 0 | 0 | 0 | 0 | 0 | 0 |
| 計 | 88 | 30 | 16 | 6 | 17 | 19 |

3 登録除外者数(理由別)

| 理由 | 登録時区分 | | 活動性結核 | | | | | | (別掲)潜在性結核感染症 | |
|-----------|-------|----|--------|------|-----|-----------|---------|---------|--------------|--|
| | 総数 | 総数 | 肺結核活動性 | | | | | 肺外結核活動性 | 治療中 | |
| | | | 喀痰塗抹陽性 | | | その他の結核菌陽性 | 菌陰性・その他 | | | |
| | | | 総数 | 初回治療 | 再治療 | | | | | |
| 観察不要 | 53 | 40 | 16 | 16 | 0 | 20 | 4 | 13 | 43 | |
| 結核死亡 | 1 | 1 | 0 | 0 | 0 | 1 | 0 | 0 | 0 | |
| 結核死亡以外の死亡 | 13 | 9 | 6 | 6 | 0 | 3 | 0 | 4 | 0 | |
| 転出 | 6 | 6 | 1 | 1 | 0 | 4 | 1 | 0 | 1 | |
| 登録中の再登録 | 0 | 0 | 0 | 0 | 0 | 0 | 0 | 0 | 0 | |
| その他 | 1 | 0 | 0 | 0 | 0 | 0 | 0 | 1 | 0 | |
| 総数 | 74 | 56 | 23 | 23 | 0 | 28 | 5 | 18 | 44 | |

4-1 年次別新登録患者数(保健所別)

| 保健所 | 年次 | | | | | | | | | | | |
|-------|------|------|------|------|------|------|-----|-----|-----|-----|-----|--|
| | H25年 | H26年 | H27年 | H28年 | H29年 | H30年 | R1年 | R2年 | R3年 | R4年 | R5年 | |
| 中北 | 36 | 36 | 37 | 28 | 31 | 29 | 5 | 16 | 11 | 15 | 7 | |
| 峡北 | 9 | 19 | 8 | 14 | 15 | 9 | 9 | / | / | / | / | |
| 峡東 | 9 | 6 | 10 | 13 | 5 | 15 | 10 | 8 | 7 | 10 | 7 | |
| 峡南 | 2 | 7 | 6 | 7 | 5 | 8 | 13 | 2 | 1 | 5 | 2 | |
| 富士・東部 | 9 | 9 | 12 | 10 | 12 | 16 | 13 | 13 | 6 | 12 | 5 | |
| 甲府市 | / | / | / | / | / | / | 27 | 9 | 10 | 9 | 11 | |
| 計 | 65 | 77 | 73 | 72 | 68 | 77 | 77 | 48 | 35 | 51 | 32 | |

4-2 年次別新登録患者数(年齢階級別)

| 年 齢 \ 年 次 | H25年 | H26年 | H27年 | H28年 | H29年 | H30年 | R1年 | R2年 | R3年 | R4年 | R5年 |
|-----------|------|------|------|------|------|------|-----|-----|-----|-----|-----|
| 0~4歳 | 0 | 0 | 0 | 0 | 0 | 0 | 0 | 1 | 0 | 0 | 0 |
| 5~9 | 0 | 0 | 0 | 0 | 0 | 0 | 0 | 0 | 0 | 0 | 0 |
| 10~14 | 0 | 1 | 0 | 0 | 0 | 0 | 0 | 0 | 0 | 0 | 0 |
| 15~19 | 0 | 1 | 1 | 2 | 0 | 0 | 0 | 0 | 0 | 0 | 0 |
| 20~29 | 0 | 6 | 2 | 3 | 1 | 2 | 4 | 3 | 2 | 8 | 2 |
| 30~39 | 4 | 3 | 4 | 4 | 2 | 3 | 6 | 5 | 2 | 2 | 3 |
| 40~49 | 3 | 2 | 3 | 4 | 6 | 6 | 1 | 3 | 0 | 0 | 1 |
| 50~59 | 3 | 1 | 9 | 2 | 7 | 7 | 3 | 3 | 5 | 1 | 0 |
| 60~69 | 4 | 1 | 8 | 7 | 7 | 7 | 8 | 4 | 3 | 4 | 3 |
| 70歳~ | 51 | 62 | 46 | 50 | 45 | 52 | 55 | 29 | 23 | 36 | 23 |
| 不詳 | 0 | 0 | 0 | 0 | 0 | 0 | 0 | 0 | 0 | 0 | 0 |
| 計 | 65 | 77 | 73 | 72 | 68 | 77 | 77 | 48 | 35 | 51 | 32 |

5 年次別年末現在登録者数(保健所別)

| 保 健 所 \ 年 次 | H25年 | H26年 | H27年 | H28年 | H29年 | H30年 | R1年 | R2年 | R3年 | R4年 | R5年 |
|-------------|------|------|------|------|------|------|-----|-----|-----|-----|-----|
| 中北 | 98 | 82 | 80 | 74 | 68 | 65 | 15 | 33 | 37 | 45 | 30 |
| 峡北 | 25 | 33 | 37 | 32 | 27 | 27 | 24 | / | / | / | / |
| 峡東 | 24 | 17 | 17 | 25 | 23 | 24 | 22 | 22 | 20 | 28 | 16 |
| 峡南 | 17 | 9 | 9 | 14 | 14 | 19 | 16 | 12 | 9 | 9 | 6 |
| 富士・東部 | 24 | 22 | 26 | 27 | 29 | 27 | 35 | 31 | 19 | 24 | 17 |
| 甲府市 | / | / | / | / | / | / | 42 | 25 | 24 | 17 | 19 |
| 計 | 188 | 163 | 169 | 172 | 161 | 162 | 154 | 123 | 109 | 123 | 88 |

6 活動性分類(保健所別・市町村別)

| 保健所 | 市町村名 | 人口 (R5.10.1) | 令和5年新登録 | | | | | | | | | | | 令和5年末現在 | | | | | | | | | | | | | | |
|----------|---------|-----------------|---------|--------|------|-----|----------|------|-----|--------|------|--------------|------|---------|-------|------|-----|-------------|--------|-----|-------------|--------|--------|-------|--------------|--------------|------|-----|
| | | | 総数 | 活動性結核 | | | | | | | | 潜在性結核感染症(別掲) | 罹患者数 | 総数 | 活動性結核 | | | | | | | | 不活動性結核 | 活動性不明 | 潜在性結核感染症(別掲) | 潜在性結核感染症(別掲) | 有病率 | 登録率 |
| | | | | 肺結核活動性 | | | | 肺外結核 | 治療中 | 肺活動性結核 | | | | | 登録時 | 初回治療 | 再治療 | 登録時その他結核菌陽性 | 登録時その他 | | | | | | | | | |
| | | | | 総数 | 初回治療 | 再治療 | その他結核菌陽性 | | | 登録時 | 初回治療 | | | | | | | | | 再治療 | 登録時その他結核菌陽性 | 登録時その他 | | | | | | |
| 甲府市 | 187,457 | 11 | 8 | 5 | 5 | 0 | 3 | 0 | 3 | 5 | 5.9 | 19 | 9 | 6 | 5 | 5 | 0 | 1 | 0 | 3 | 10 | 0 | 2 | 3 | 4.8 | 10.1 | | |
| 中北保健所 | 甲斐市 | 75,827 | 1 | 1 | 0 | 0 | 0 | 1 | 0 | 0 | 3 | 1.3 | 6 | 1 | 1 | 0 | 0 | 0 | 1 | 0 | 0 | 5 | 0 | 1 | 4 | 1.3 | 7.9 | |
| | 中央市 | 30,916 | 1 | 0 | 0 | 0 | 0 | 0 | 1 | 2 | 3.2 | 5 | 2 | 1 | 1 | 1 | 0 | 0 | 0 | 1 | 2 | 1 | 0 | 3 | 6.5 | 16.2 | | |
| | 昭和町 | 21,508 | 1 | 0 | 0 | 0 | 0 | 0 | 0 | 1 | 0 | 4.6 | 1 | 0 | 0 | 0 | 0 | 0 | 0 | 0 | 1 | 0 | 0 | 1 | 0.0 | 4.6 | | |
| | 韮崎市 | 28,288 | 1 | 0 | 0 | 0 | 0 | 0 | 0 | 1 | 2 | 3.5 | 7 | 1 | 1 | 0 | 0 | 0 | 1 | 0 | 0 | 5 | 1 | 2 | 2 | 3.5 | 24.7 | |
| | 南アルプス市 | 69,638 | 1 | 0 | 0 | 0 | 0 | 0 | 0 | 1 | 1 | 1.4 | 5 | 1 | 0 | 0 | 0 | 0 | 0 | 0 | 1 | 2 | 2 | 1 | 1 | 1.4 | 7.2 | |
| | 北杜市 | 43,225 | 2 | 1 | 0 | 0 | 0 | 1 | 0 | 1 | 0 | 4.6 | 6 | 2 | 1 | 0 | 0 | 0 | 1 | 0 | 1 | 3 | 1 | 1 | 3 | 4.6 | 13.9 | |
| | 小計 | 269,402 | 7 | 2 | 0 | 0 | 0 | 2 | 0 | 5 | 8 | 2.6 | 30 | 7 | 4 | 1 | 1 | 0 | 3 | 0 | 3 | 18 | 5 | 5 | 14 | 2.6 | 11.1 | |
| | 峡東保健所 | 山梨市 | 32,337 | 0 | 0 | 0 | 0 | 0 | 0 | 0 | 0 | 0.0 | 2 | 0 | 0 | 0 | 0 | 0 | 0 | 0 | 0 | 2 | 0 | 0 | 0 | 0.0 | 6.2 | |
| 笛吹市 | | 65,498 | 5 | 3 | 1 | 1 | 0 | 1 | 1 | 2 | 7.6 | 9 | 3 | 1 | 1 | 1 | 0 | 0 | 0 | 2 | 5 | 1 | 2 | 1 | 4.6 | 13.7 | | |
| 甲州市 | | 28,026 | 2 | 2 | 1 | 1 | 0 | 0 | 1 | 0 | 0 | 7.1 | 5 | 2 | 2 | 1 | 1 | 0 | 0 | 1 | 0 | 3 | 0 | 0 | 0 | 7.1 | 17.8 | |
| 小計 | | 125,861 | 7 | 5 | 2 | 2 | 0 | 1 | 2 | 2 | 4 | 5.6 | 16 | 5 | 3 | 2 | 2 | 0 | 0 | 1 | 2 | 10 | 1 | 2 | 1 | 4.0 | 12.7 | |
| 峡南保健所 | 市川三郷町 | 13,911 | 1 | 1 | 1 | 1 | 0 | 0 | 0 | 0 | 7.2 | 1 | 0 | 0 | 0 | 0 | 0 | 0 | 0 | 0 | 1 | 0 | 0 | 0 | 0.0 | 7.2 | | |
| | 富士川町 | 13,639 | 1 | 1 | 0 | 0 | 0 | 1 | 0 | 0 | 7.3 | 3 | 1 | 1 | 0 | 0 | 0 | 1 | 0 | 0 | 2 | 0 | 0 | 0 | 7.3 | 22.0 | | |
| | 早川町 | 973 | 0 | 0 | 0 | 0 | 0 | 0 | 0 | 0 | 0.0 | 0 | 0 | 0 | 0 | 0 | 0 | 0 | 0 | 0 | 0 | 0 | 0 | 0 | 0.0 | 0.0 | | |
| | 身延町 | 9,614 | 0 | 0 | 0 | 0 | 0 | 0 | 0 | 0 | 0.0 | 1 | 0 | 0 | 0 | 0 | 0 | 0 | 0 | 0 | 1 | 0 | 0 | 0 | 0.0 | 10.4 | | |
| | 南都町 | 6,623 | 0 | 0 | 0 | 0 | 0 | 0 | 0 | 0 | 0.0 | 1 | 0 | 0 | 0 | 0 | 0 | 0 | 0 | 0 | 1 | 0 | 0 | 0 | 0.0 | 15.1 | | |
| | 小計 | 44,760 | 2 | 2 | 1 | 1 | 0 | 1 | 0 | 0 | 0 | 4.5 | 6 | 1 | 1 | 0 | 0 | 0 | 1 | 0 | 0 | 5 | 0 | 0 | 0 | 2.2 | 13.4 | |
| 富士・東部保健所 | 富士吉田市 | 45,137 | 2 | 2 | 1 | 1 | 0 | 0 | 1 | 0 | 4.4 | 4 | 1 | 1 | 0 | 0 | 0 | 0 | 1 | 0 | 3 | 0 | 0 | 2 | 2.2 | 8.9 | | |
| | 都留市 | 30,101 | 1 | 1 | 0 | 0 | 0 | 1 | 0 | 0 | 3.3 | 1 | 0 | 0 | 0 | 0 | 0 | 0 | 0 | 1 | 0 | 0 | 0 | 0 | 0.0 | 3.3 | | |
| | 大月市 | 21,063 | 0 | 0 | 0 | 0 | 0 | 0 | 0 | 0 | 0.0 | 4 | 0 | 0 | 0 | 0 | 0 | 0 | 0 | 4 | 0 | 1 | 0 | 0.0 | 19.0 | | | |
| | 上野原市 | 21,700 | 0 | 0 | 0 | 0 | 0 | 0 | 0 | 0 | 0.0 | 1 | 1 | 1 | 0 | 0 | 0 | 1 | 0 | 0 | 0 | 0 | 0 | 0 | 4.6 | 4.6 | | |
| | 道志村 | 1,499 | 0 | 0 | 0 | 0 | 0 | 0 | 0 | 0 | 0.0 | 0 | 0 | 0 | 0 | 0 | 0 | 0 | 0 | 0 | 0 | 0 | 0 | 0 | 0.0 | 0.0 | | |
| | 西桂町 | 3,829 | 0 | 0 | 0 | 0 | 0 | 0 | 0 | 0 | 0.0 | 0 | 0 | 0 | 0 | 0 | 0 | 0 | 0 | 0 | 0 | 0 | 0 | 0 | 0.0 | 0.0 | | |
| | 忍野村 | 9,336 | 0 | 0 | 0 | 0 | 0 | 0 | 0 | 0 | 0.0 | 0 | 0 | 0 | 0 | 0 | 0 | 0 | 0 | 0 | 0 | 0 | 0 | 0 | 0.0 | 0.0 | | |
| | 山中湖村 | 5,138 | 1 | 1 | 0 | 0 | 0 | 1 | 0 | 0 | 0 | 19.5 | 1 | 1 | 1 | 0 | 0 | 0 | 1 | 0 | 0 | 0 | 0 | 0 | 0 | 19.5 | 19.5 | |
| | 鳴沢村 | 2,778 | 0 | 0 | 0 | 0 | 0 | 0 | 0 | 0 | 0.0 | 2 | 0 | 0 | 0 | 0 | 0 | 0 | 0 | 0 | 2 | 0 | 0 | 1 | 0.0 | 72.0 | | |
| | 富士河口湖町 | 26,365 | 1 | 0 | 0 | 0 | 0 | 0 | 0 | 1 | 0 | 3.8 | 4 | 1 | 0 | 0 | 0 | 0 | 0 | 1 | 3 | 0 | 0 | 0 | 3.8 | 15.2 | | |
| | 小菅村 | 615 | 0 | 0 | 0 | 0 | 0 | 0 | 0 | 0 | 0.0 | 0 | 0 | 0 | 0 | 0 | 0 | 0 | 0 | 0 | 0 | 0 | 0 | 0 | 0.0 | 0.0 | | |
| 丹波山村 | 503 | 0 | 0 | 0 | 0 | 0 | 0 | 0 | 0 | 0.0 | 0 | 0 | 0 | 0 | 0 | 0 | 0 | 0 | 0 | 0 | 0 | 0 | 0 | 0.0 | 0.0 | | | |
| 小計 | 168,064 | 5 | 4 | 1 | 1 | 0 | 2 | 1 | 1 | 2 | 3.0 | 17 | 4 | 3 | 0 | 0 | 0 | 2 | 1 | 1 | 13 | 0 | 1 | 3 | 2.4 | 10.1 | | |
| 合計 | 795,544 | 32 | 21 | 9 | 9 | 0 | 9 | 3 | 11 | 19 | 4.0 | 88 | 26 | 17 | 8 | 8 | 0 | 7 | 2 | 9 | 56 | 6 | 10 | 21 | 3.3 | 11.1 | | |

※全県の罹患率、有病率、登録率は、総務省統計局人口推計値による10万対