

# 平成27年 山梨の結核

(年間新登録患者及び年末登録者の状況)

山梨県福祉保健部

# 目 次

## 平成 27 年結核発生動向調査年報集計結果について

1	概 要	1
2	集計結果	
1 - 1	山梨県と全国の比較	6
1 - 2	新登録患者数（年齢階級別・保健所別）	6
1 - 3	新登録患者数（年齢階級別・活動性分類別）	7
1 - 4	新登録患者数（保健所別・活動性分類別）	7
1 - 5	新登録患者数（発見方法別・活動性分類別）	8
1 - 6	新登録肺結核患者数（年齢階級別・菌検査結果別）	8
1 - 7	新登録患者数（保険種類別・公費負担区分別）	9
2 - 1	年末現在登録者数（年齢階級別・保健所別）	9
2 - 2	年末現在登録者数（年齢階級別・活動性分類別）	10
2 - 3	年末現在登録者数（保健所別・活動性分類別）	10
2 - 4	年末現在登録者数（受療状況別・活動性分類別）	11
2 - 5	年末現在登録者登録患者数（保険種類別・受療状況別）	11
2 - 6	年末現在登録者数（保険種類別・公費負担区分別）	12
2 - 7	年末現在登録者数（受療状況別・保健所別）	12
3	登録除外者数（理由別）	13
4 - 1	年次別新登録患者数（保健所別）	13
4 - 2	年次別新登録患者数（年齢階級別）	14
5	年次別年末現在登録者数（保健所別）	14
6	活動性分類（保健所別・市町村別）	15

## 1 概 要

### 1) 平成27年の新登録患者の状況

平成27年中に新たに結核患者として登録された者の数は73人で、前年の77人から4人減少した。

このうち、喀痰塗抹陽性の活動性肺結核患者数は28人で、前年33人に対して5人減少し、新登録患者全体の38%であった。

#### ア) 罹患率について

平成18年以降減少を続けていた罹患率(人口10万対)は、平成22年に一時的に増加後再び減少し、平成25年は全国で最も罹患率が低く、7.7となった。平成26年は9.2と増加したものの、平成27年は8.7と減少し、低まん延地域とされる10未満を維持している。

#### イ) 性別・年齢階級別の新登録患者数について

性別に見ると、男性(39人)が女性(34人)に対して約1.1倍多かった。年齢階級別に見ると、65歳以上が51人であり、全体の70.9%を占めた。

### 2) 平成27年末現在登録者の状況

平成27年末現在の登録者総数は169人で、前年163人に対して6人増加した。また、活動性全結核患者数は50人であり、前年44人に対して6人増加した。

#### ア) 有病率について

平成26年末の有病率(人口10万対)は6.0で、前年5.2に対して0.8ポイント増加した。

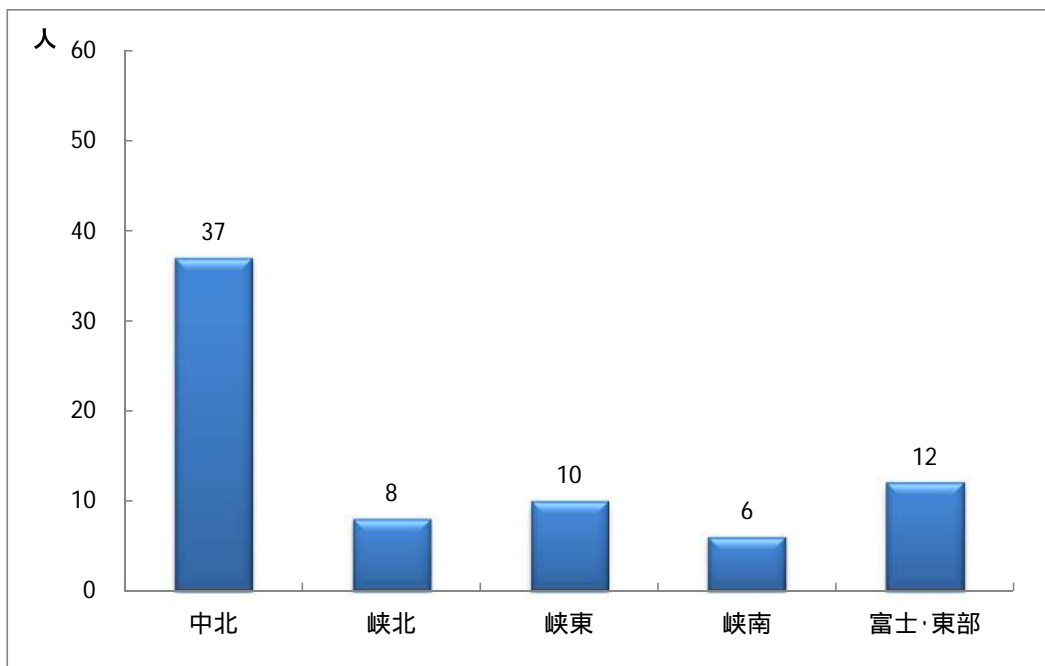
#### イ) 年齢階級別の登録者数について

登録者数を年齢階級別に見ると、19歳以下は3人、20歳代は7人、30歳代は13人、40歳代は14人、50歳代は21人、60歳代は13人、70歳代は27人、80歳以上では71人で、高齢者の占める割合が高かった。

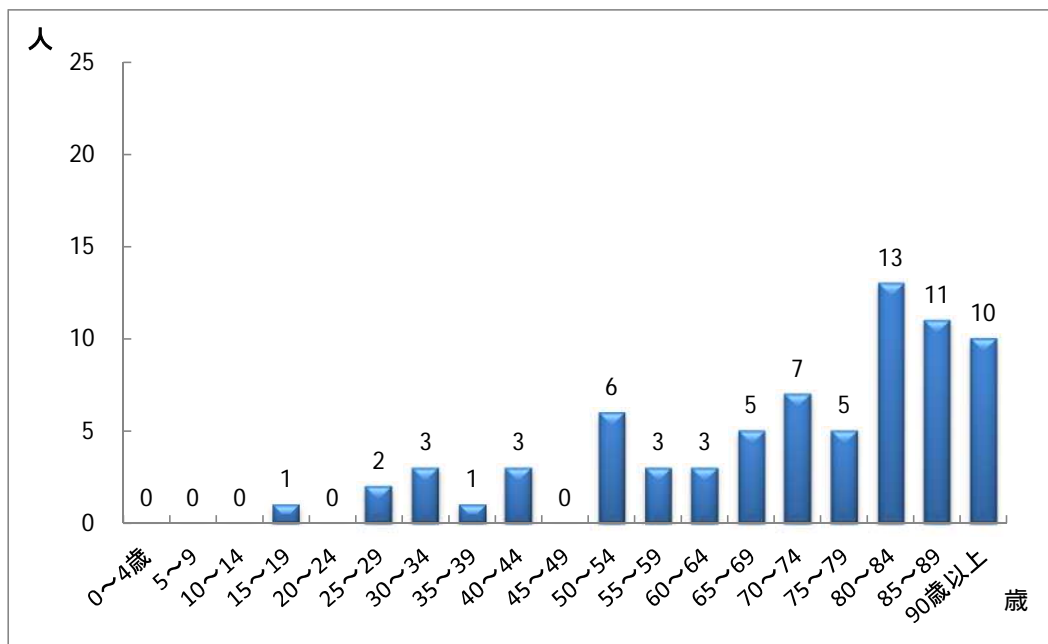
#### ウ) 登録者の受療状況について

登録者中、治療を受けている者は54人で、全結核登録者の31.9%であった。受療状況の内訳は、「入院中」が8人で4.7%、「外来(他疾患入院)」が7人で4.1%、「外来(通院)」が39人で23.1%であった。

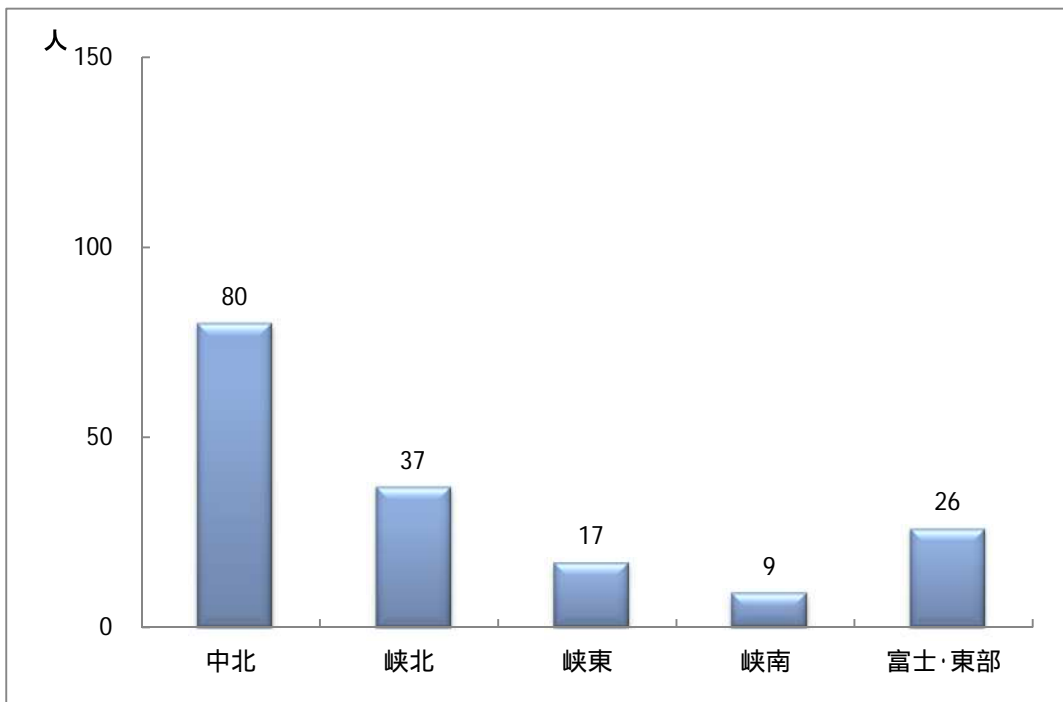
### 保健所別新登録患者数



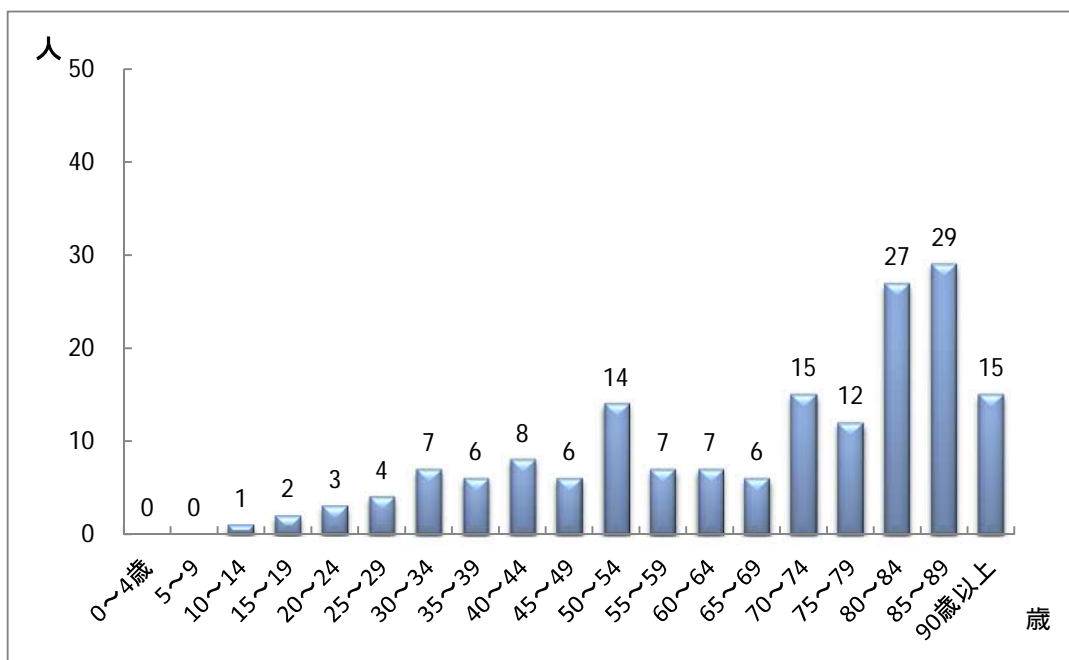
### 年齢階級別新登録患者数



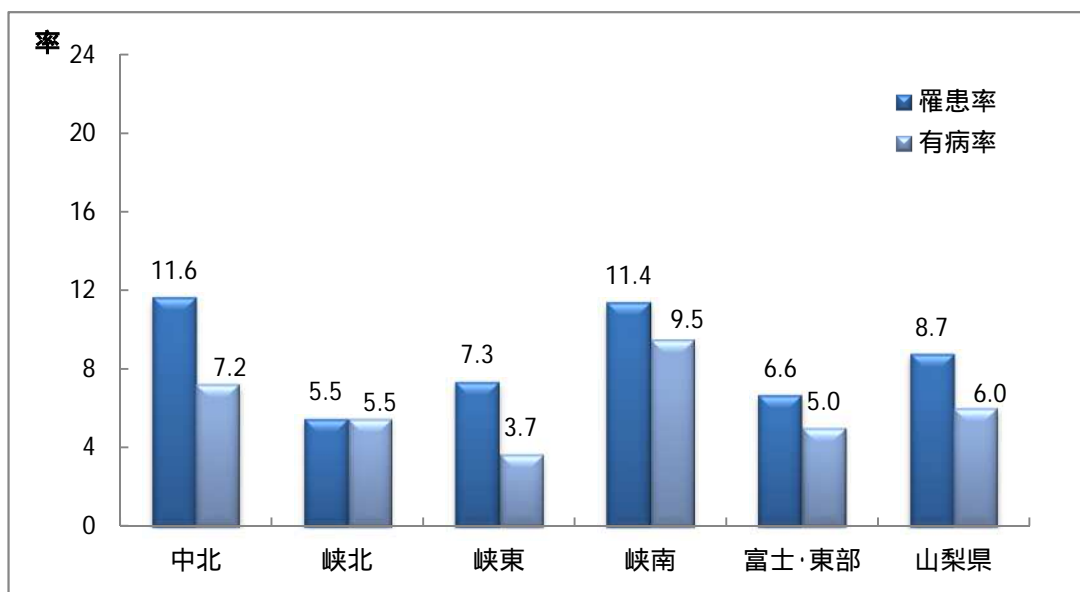
### 保健所別年末現在登録者数



### 年齢階級別年末現在登録者数



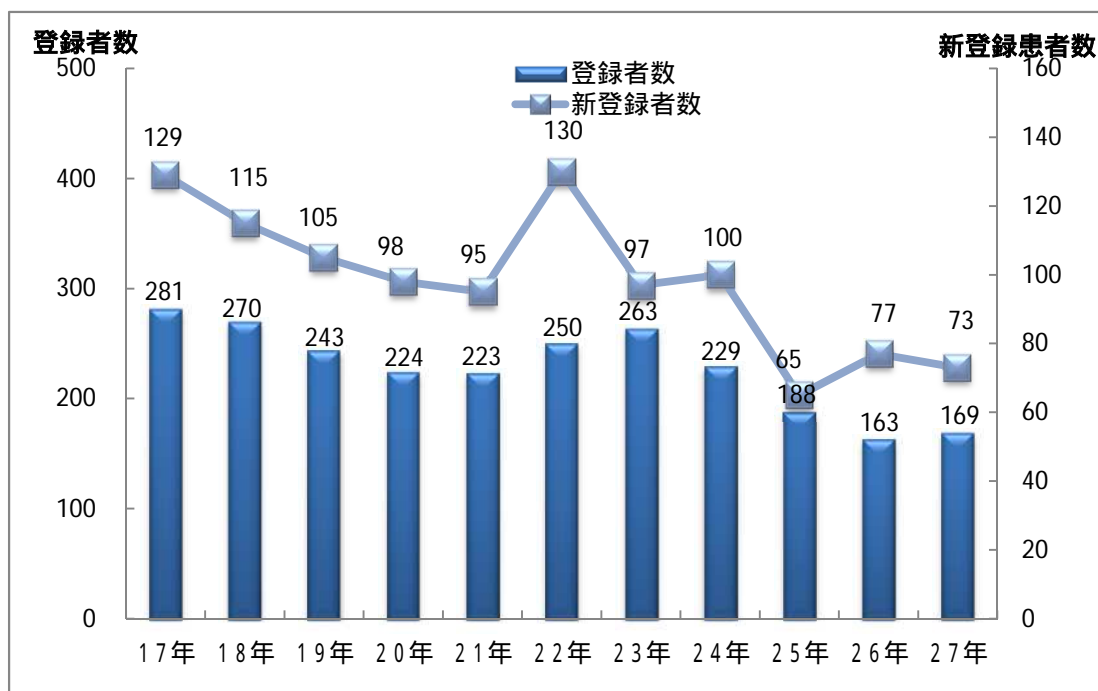
### 平成27年末の保健所別罹患率・有病率(人口10万対)



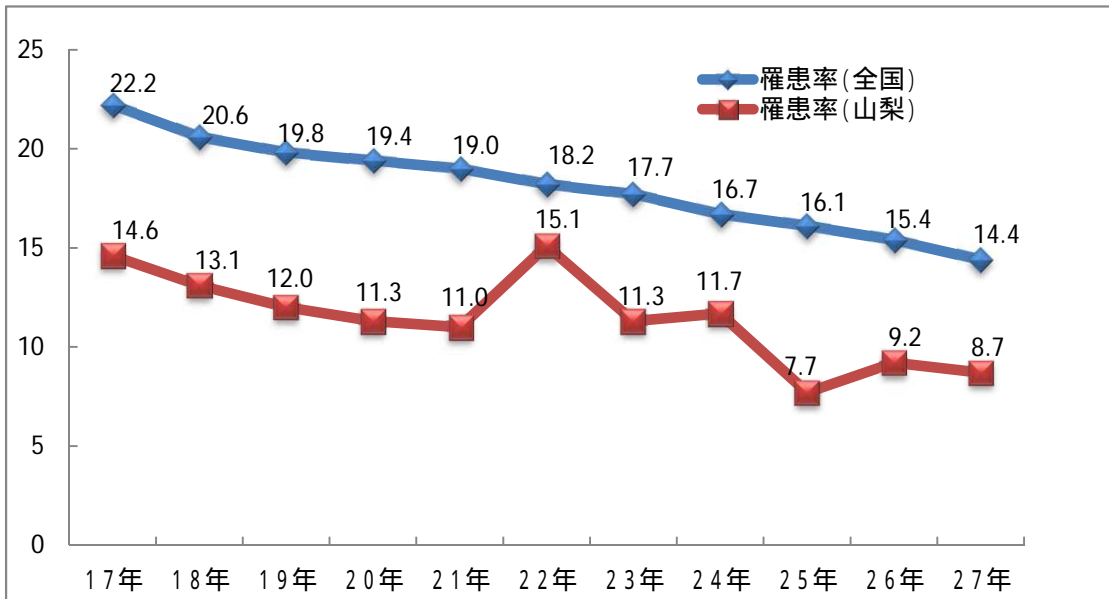
$$\text{罹患率} = \frac{\text{年間新登録患者数}}{\text{各年10月1日現在の人口}} \times 100,000$$

$$\text{有病率} = \frac{\text{各年12月末現在活動性全結核登録患者数}}{\text{各年10月1日現在の人口}} \times 100,000$$

### 年次別登録者数・新登録患者数

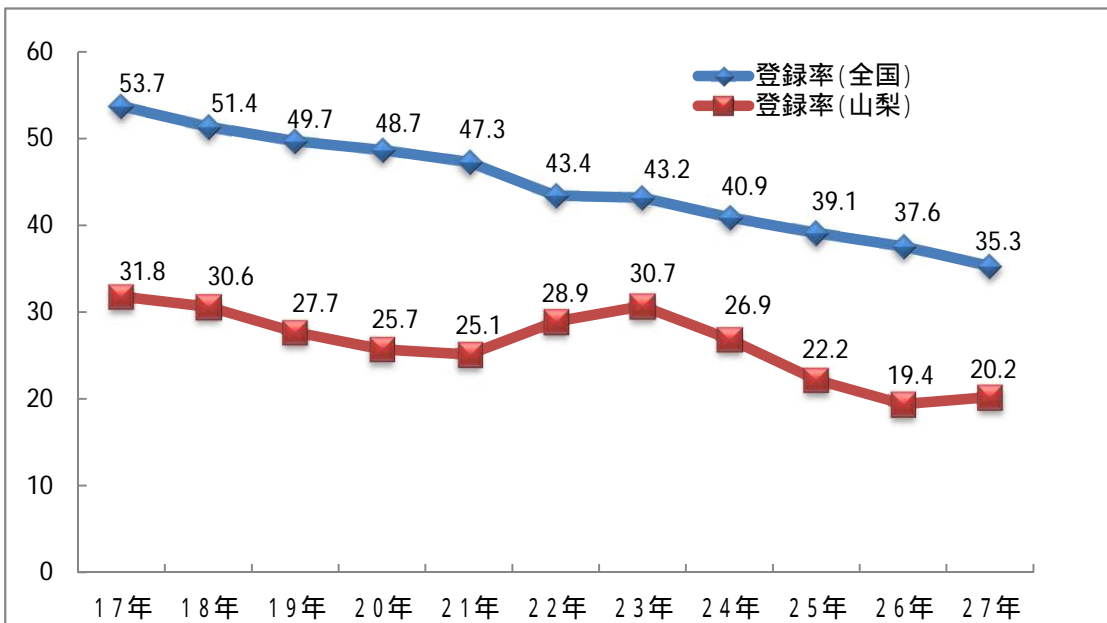


### 結核罹患率(人口10万対)



$$\text{罹患率} = \frac{\text{年間新登録患者数}}{\text{各年10月1日現在の人口}} \times 100,000$$

### 結核登録率(人口10万対)



$$\text{登録率} = \frac{\text{各年末現在登録者数}}{\text{各年10月1日現在の人口}} \times 100,000$$

## 2 集計結果

### 1 - 1 山梨県と全国の比較

(指数は人口10万対)

区分		年次	23年	24年	25年	26年	27年
結核登録者数	山梨県		263	229	188	163	169
	全国		55,196	52,173	49,814	47,845	44,888
登録率	山梨県		30.7	26.9	22.4	19.4	20.2
	全国		43.2	40.9	39.1	37.6	35.3
新登録患者数	山梨県		97	100	65	77	73
	全国		22,681	21,283	20,495	19,615	18,280
罹患率	山梨県		11.3	11.7	7.7	9.2	8.7
	全国		17.7	16.7	16.1	15.4	14.4
死亡者数	山梨県		13	14	12	11	9
	全国		2,166	2,110	2,084	2,099	1,956
死亡率	山梨県		1.5	1.6	1.4	1.3	1.1
	全国		1.7	1.7	1.7	1.7	1.5
活動性患者数	山梨県		67	61	40	44	50
	全国		17,264	14,858	13,957	13,513	12,534
有病率	山梨県		7.8	7.2	4.8	5.2	6.0
	全国		13.5	11.7	11.0	10.6	9.9

死亡者数は人口動態統計による。最新年次は速報値。

### 1 - 2 新登録患者数(年齢階級別・保健所別)

年齢	保健所	総数	中北	峡北	峡東	峡南	富士・東部
0～4歳		0	0	0	0	0	0
5～9		0	0	0	0	0	0
10～14		0	0	0	0	0	0
15～19		1	1	0	0	0	0
20～24		0	0	0	0	0	0
25～29		2	1	0	1	0	0
30～34		3	1	0	1	0	1
35～39		1	1	0	0	0	0
40～44		3	2	0	1	0	0
45～49		0	0	0	0	0	0
50～54		6	3	2	1	0	0
55～59		3	0	1	2	0	0
60～64		3	3	0	0	0	0
65～69		5	2	2	1	0	0
70～74		7	5	0	1	0	1
75～79		5	3	0	0	1	1
80～84		13	5	0	1	1	6
85～89		11	3	1	1	3	3
90歳以上		10	7	2	0	1	0
計		73	37	8	10	6	12



### 1 - 3 新登録患者数(年齢階級別・活動性分類別)

区分 年齢	活動性結核								(別掲) 潜在性結核感染症
	総数	肺結核活動性						肺外結核活動性	
		総数	喀痰塗抹陽性			その他の結核菌陽性	菌陰性・その他		
			総数	初回治療	再治療				
0～4歳	0	0	0	0	0	0	0	0	2
5～9	0	0	0	0	0	0	0	0	1
10～14	0	0	0	0	0	0	0	0	0
15～19	1	1	0	0	0	1	0	0	0
20～24	0	0	0	0	0	0	0	0	2
25～29	2	2	2	2	0	0	0	0	6
30～34	3	2	2	2	0	0	0	1	3
35～39	1	1	1	1	0	0	0	0	3
40～44	3	1	0	0	0	1	0	2	5
45～49	0	0	0	0	0	0	0	0	1
50～54	6	5	3	3	0	2	0	1	1
55～59	3	1	0	0	0	1	0	2	1
60～64	3	2	0	0	0	1	1	1	5
65～69	5	5	3	3	0	1	1	0	3
70～74	7	5	3	3	0	2	0	2	4
75～79	5	1	0	0	0	1	0	4	1
80～84	13	7	4	4	0	3	0	6	2
85～89	11	6	4	4	0	2	0	5	0
90歳以上	10	9	6	6	0	3	0	1	0
計	73	48	28	28	0	18	2	25	40

### 1 - 4 新登録患者数(保健所別・活動性分類別)

区分 保健所	活動性結核								(別掲) 潜在性結核感染症
	総数	肺結核活動性						肺外結核活動性	
		総数	喀痰塗抹陽性			その他の結核菌陽性	菌陰性・その他		
			総数	初回治療	再治療				
総数	73	48	28	28	0	18	2	25	40
男	46	33	17	17	0	13	3	13	11
女	31	24	16	15	1	7	1	7	5
中北	37	26	16	16	0	9	1	11	26
峡北	8	5	1	1	0	3	1	3	6
峡東	10	6	4	4	0	2	0	4	7
峡南	6	5	5	5	0	0	0	1	0
富士・東部	12	6	2	2	0	4	0	6	1
他・不明	0	0	0	0	0	0	0	0	0

### 1 - 5 新登録患者数(発見方法別・活動性分類別)

発見方法	活動性結核									(別掲)
	総数	肺結核活動性							肺外結核活動性	潜在性結核感染症 治療中
		総数	喀痰塗抹陽性			その他の結核菌陽性	菌陰性・その他			
			総数	初回治療	再治療					
健康診断	9	7	2	2	0	5	0	2	31	
個別健康診断	3	2	0	0	0	2	0	1	0	
定期健康診断	5	5	2	2	0	3	0	0	0	
学校	1	1	0	0	0	1	0	0	0	
住民	1	1	1	1	0	0	0	0	0	
職場	3	3	1	1	0	2	0	0	0	
施設	0	0	0	0	0	0	0	0	0	
接触者健康診断	1	0	0	0	0	0	0	1	31	
家族健診	0	0	0	0	0	0	0	0	15	
その他	1	0	0	0	0	0	0	1	16	
その他の集団健診	0	0	0	0	0	0	0	0	0	
医療機関受診	63	40	26	26	0	12	2	23	7	
受診	46	29	19	19	0	9	1	17	3	
他疾患入院中	8	6	5	5	0	1	0	2	2	
他疾患通院中	9	5	2	2	0	2	1	4	2	
その他	1	1	0	0	0	1	0	0	2	
不明	0	0	0	0	0	0	0	0	0	
登録中の健康診断	0	0	0	0	0	0	0	0	0	
総数	73	48	28	28	0	18	2	25	40	

### 1 - 6 新登録肺結核患者数(年齢階級別・菌検査結果別)

年齢	肺結核活動性			
	総数	喀痰塗抹陽性	その他の結核菌陽性	菌陰性
0～4歳	0	0	0	0
5～9	0	0	0	0
10～14	0	0	0	0
15～19	1	0	1	0
20～24	0	0	0	0
25～29	2	2	0	0
30～34	2	2	0	0
35～39	1	1	0	0
40～44	1	0	1	0
45～49	0	0	0	0
50～54	5	3	2	0
55～59	1	0	1	0
60～64	2	0	1	1
65～69	5	3	1	1
70～74	5	3	2	0
75～79	1	0	1	0
80～84	7	4	3	0
85～89	6	4	2	0
90歳以上	9	6	3	0
計	48	28	18	2

1 - 7 新登録患者数(保険種類別・公費負担区別)

保険種類 \ 区分	総数	37条の2	37条	不承認	その他 適用なし
被用者本人	13	10	3	0	0
被用者家族	2	2	0	0	0
国保一般	12	7	4	0	1
国保退職本人	0	0	0	0	0
国保退職家族	0	0	0	0	0
後期高齢者	36	20	12	0	4
生活保護法	3	1	2	0	0
その他	1	0	0	0	1
不明	6	4	0	0	2
総数	73	44	21	0	8

2 - 1 年末現在登録者数(年齢階級別・保健所別)

年齢 \ 区分	総数	中北	峡北	峡東	峡南	富士・東部
0～4歳	0	0	0	0	0	0
5～9	0	0	0	0	0	0
10～14	1	1	0	0	0	0
15～19	2	2	0	0	0	0
20～24	3	3	0	0	0	0
25～29	4	3	0	1	0	0
30～34	7	3	2	1	0	1
35～39	6	5	0	0	0	1
40～44	8	7	1	0	0	0
45～49	6	3	2	0	0	1
50～54	14	7	5	1	0	1
55～59	7	2	1	3	0	1
60～64	7	5	0	1	0	1
65～69	6	2	2	1	0	1
70～74	15	6	4	2	0	3
75～79	12	4	2	0	2	4
80～84	27	14	2	2	2	7
85～89	29	10	8	4	4	3
90歳以上	15	3	8	1	1	2
計	169	80	37	17	9	26

2 - 2 年末現在登録者数(年齢階級別・活動性分類別)

区分 年齢	総数	活動性結核								不活動性結核	活動性不明	(別掲)潜在性結核感染症	
		総数	肺結核活動性						肺外結核活動性			治療中	観察中
			総数	喀痰塗抹陽性			その他の結核菌陽性	菌陰性・その他					
				総数	初回治療	再治療							
0～4歳	0	0	0	0	0	0	0	0	0	0	0	3	6
5～9	0	0	0	0	0	0	0	0	0	0	0	1	0
10～14	1	0	0	0	0	0	0	0	0	1	0	0	0
15～19	2	0	0	0	0	0	0	0	0	1	1	0	6
20～24	3	0	0	0	0	0	0	0	0	1	2	1	1
25～29	4	1	1	1	1	0	0	0	0	2	1	2	3
30～34	7	3	2	2	2	0	0	0	1	2	2	2	0
35～39	6	0	0	0	0	0	0	0	0	3	3	2	6
40～44	8	1	0	0	0	0	0	0	1	4	3	6	5
45～49	6	1	0	0	0	0	0	0	1	2	3	1	1
50～54	14	5	4	2	2	0	2	0	1	7	2	2	3
55～59	7	1	0	0	0	0	0	0	1	4	2	0	3
60～64	7	3	2	0	0	0	1	1	1	2	2	2	3
65～69	6	4	4	2	2	0	1	1	0	1	1	4	3
70～74	15	5	4	2	2	0	2	0	1	9	1	5	4
75～79	12	2	2	1	1	0	1	0	0	5	5	0	0
80～84	27	11	5	2	2	0	3	0	6	12	4	1	2
85～89	29	11	6	5	5	0	1	0	5	12	6	0	2
90歳以上	15	2	1	0	0	0	1	0	1	8	5	0	0
計	169	50	31	17	17	0	12	2	19	76	43	32	48

2 - 3 年末現在登録者数(保健所別・活動性分類別)

区分 保健所	総数	活動性結核								不活動性結核	活動性不明	(別掲)潜在性結核感染症	
		総数	肺結核活動性						肺外結核活動性			治療中	観察中
			総数	喀痰塗抹陽性			その他の結核菌陽性	菌陰性・その他					
				総数	初回治療	再治療							
総数	169	50	31	17	17	0	12	2	19	76	43	32	48
男	84	27	17	7	7	0	10	0	10	27	30	11	25
女	79	17	10	6	6	0	3	1	7	35	27	6	50
中北	80	23	17	9	9	0	7	1	6	39	18	23	21
峡北	37	8	5	1	1	0	3	1	3	20	9	1	10
峡東	17	5	2	2	2	0	0	0	3	4	8	4	5
峡南	9	5	5	5	5	0	0	0	0	2	2	0	1
富士・東部	26	9	2	0	0	0	2	0	7	11	6	4	11
他・不明	0	0	0	0	0	0	0	0	0	0	0	0	0

2 - 4 年末現在登録者数(受療状況別・活動性分類)

受療状況	区分	総数	活動性結核							不活動性結核	活動性不明	(別掲) 潜在性結核感染症		
			総数	肺結核活動性								肺外結核活動性	治療中	観察中
				総数	喀痰塗抹陽性			その他の結核菌陽性	菌陰性・その他					
					総数	初回治療	再治療							
入院中	8	8	5	5	5	0	0	0	3	0	0	0	0	
外来 (他疾患入院)	7	6	2	0	0	0	2	0	4	0	1	2	0	
外来 (通院)	39	33	23	12	12	0	9	2	10	0	6	28	0	
治療なし	109	3	1	0	0	0	1	0	2	76	30	1	48	
不明	6	0	0	0	0	0	0	0	0	0	6	1	0	
総数	169	50	31	17	17	0	12	2	19	76	43	32	48	

2 - 5 年末現在登録者数(保険種類別・受療状況別)

受療状況	保険種類	総数	被用者保険		国民健康保険			後期高齢者	生活保護法	その他	不明
			本人	家族	一般	退職本人	退職家族				
入院中	8	0	0	1	0	0	6	0	1	0	
外来 (他疾患入院)	7	0	0	0	0	0	7	0	0	0	
外来 (通院)	39	8	3	9	0	0	16	2	0	1	
治療なし	109	22	3	22	2	0	51	2	5	2	
不明	6	4	0	0	0	0	0	0	0	2	
総数	169	34	6	32	2	0	80	4	6	5	

2 - 6 年末現在登録者数(保険種類別・公費負担区分別)

保険種類 \ 区分	総数	37条の2	37条	不承認	その他 適用なし
被用者本人	34	12	0	0	22
被用者家族	6	3	0	0	3
国保一般	32	10	0	0	22
国保退職本人	2	0	0	0	2
国保退職家族	0	0	0	0	0
後期高齢者	80	27	3	0	50
生活保護法	4	2	0	0	2
その他	6	0	1	0	5
不明	5	2	0	0	3
総数	169	56	4	0	109

2 - 7 年末現在登録者数(受療状況別・保健所別)

受療状況 \ 区分	総数	中北	峡北	峡東	峡南	富士・東部
入院中	8	3	1	1	2	1
外来 (他疾患入院)	7	4	1	0	0	2
外来 (通院)	39	17	5	7	4	6
治療なし	109	54	30	7	3	15
不明	6	2	0	2	0	2
計	169	80	37	17	9	26

### 3 登録除外者数(理由別)

登録時区分 理由	活動性結核								(別掲) 潜在性 結核感 染症
	総数	肺結核活動性						肺外 結核 活動性	治療中
		総数	喀痰塗抹陽性			その他 の 結核菌 陽性	菌陰性 その他		
			総数	初回 治療	再治療				
観察不要	39	31	17	16	1	7	7	8	43
結核死亡	6	5	5	5	0	0	0	1	0
結核死亡以外の死亡	20	13	8	8	0	5	0	7	2
転出	7	6	2	2	0	3	1	1	8
登録中の再登録	0	0	0	0	0	0	0	0	0
その他	2	1	1	1	0	0	0	1	2
総数	74	56	33	32	1	15	8	18	55

### 4 - 1 年次別新登録患者数(保健所別)

年次 保健所 (旧管轄)	17年	18年	19年	20年	21年	22年	23年	24年	25年	26年	27年
	中北 (甲府)	46	49	47	43	39	54	43	40	36	36
峡北 (韮崎) (小笠原)	17	16	16	15	17	20	19	13	9	19	8
	5										
峡東 (石和) (日下部)	13	21	20	10	14	15	12	17	9	6	10
	14										
峡南 (身延)	14	10	8	5	8	18	11	11	2	7	6
富士・東部 (吉田) (大月)	6	19	14	25	17	23	12	19	9	9	12
	14										
計	129	115	105	98	95	130	97	100	65	77	73

#### 4 - 2 年次別新登録患者数(年齢階級別)

年 次 年 齢	17年	18年	19年	20年	21年	22年	23年	24年	25年	26年	27年
0～4歳	0	0	0	0	0	0	1	0	0	0	0
5～9	0	0	0	0	0	0	0	0	0	0	0
10～14	0	0	0	0	0	1	0	0	0	1	0
15～19	0	1	0	1	2	1	0	0	0	1	1
20～29	1	8	6	3	3	7	6	8	0	6	2
30～39	9	6	9	10	9	9	5	8	4	3	4
40～49	8	9	5	4	7	11	7	8	3	2	3
50～59	14	13	9	3	2	8	12	11	3	1	9
60～69	13	7	18	16	13	11	10	8	4	1	8
70歳～	84	71	58	61	59	82	56	57	51	62	46
不詳	0	0	0	0	0	0	0	0	0	0	0
計	129	115	105	98	95	130	97	100	65	77	73

#### 5 年次別年末現在登録者数(保健所別)

年 次 保健所(旧管轄)	17年	18年	19年	20年	21年	22年	23年	24年	25年	26年	27年
中北 (甲府)	101	123	106	111	118	124	130	97	98	82	80
峡北 (小笠原)	34	44	37	26	26	34	39	38	25	33	37
	19										
峡東 (日下部)	24	44	35	28	23	25	31	35	24	17	17
	30										
峡南 (身延)	31	21	23	21	14	21	21	25	17	9	9
富士・東部 (大月)	10	38	42	38	42	46	42	34	24	22	26
	32										
計	281	270	243	224	223	250	263	229	188	163	169



6 活動性分類(保健所別・市町村別)

保健所	市町村名	人口 (H27.10.1)	平成27年新登録										平成27年末現在														
			総数	活動性結核						潜在性結核 感染 (別掲)	罹 患 率	総数	活動性結核						不 活 動 性 結 核	活 動 性 不 明	潜 在 性 結 核 感 染 症 (別掲)	潜 在 性 結 核 感 染 症 (別掲)	有 病 率	登 録 率			
				肺結核活動性				肺 外 結 核	登 録 時 時 間 性 結 核				肺活動性肺結核			登 録 時 間 性 結 核	登 録 時 間 性 結 核	登 録 時 間 性 結 核									
				総数	喀痰塗抹陽性	初回治療	再治療						その他結核菌陽性	菌陰性・その他	総数										初回治療	再治療	登録時喀痰塗抹陽性
中北保健所	甲府市	193,123	25	18	11	11	0	7	0	7	22	13.0	51	15	11	6	6	0	5	0	4	24	12	22	10	7.8	26.4
	甲斐市	74,417	7	5	2	2	0	2	1	2	1	9.4	16	5	5	2	2	0	2	1	0	9	2	1	5	6.7	21.5
	中央市	31,139	3	3	3	3	0	0	0	0	2	9.6	7	1	1	1	1	0	0	0	0	3	3	0	4	3.2	22.5
	昭和町	19,507	2	0	0	0	0	0	0	2	1	10.3	6	2	0	0	0	0	0	0	2	3	1	0	2	10.3	30.8
	小計	318,186	37	26	16	16	0	9	1	11	26	11.6	80	23	17	9	9	0	7	1	6	39	18	23	21	7.2	25.1
中北保健所 峡北支所	韮崎市	30,672	4	3	1	1	0	1	1	1	1	13.0	12	4	3	1	1	0	1	1	1	7	1	1	1	13.0	39.1
	南アルプス市	70,843	3	2	0	0	0	2	0	1	0	4.2	16	3	2	0	0	0	2	0	1	8	5	0	2	4.2	22.6
	北杜市	45,116	1	0	0	0	0	0	0	1	5	2.2	9	1	0	0	0	0	0	0	1	5	3	0	7	2.2	20.0
	小計	146,631	8	5	1	1	0	3	1	3	6	5.5	37	8	5	1	1	0	3	1	3	20	9	1	10	5.5	25.2
峡東保健所	山梨市	35,155	3	1	1	1	0	0	0	2	1	8.5	5	2	1	1	1	0	0	0	1	0	3	1	2	5.7	14.2
	笛吹市	69,600	5	4	2	2	0	2	0	1	5	7.2	5	1	0	0	0	0	0	0	1	1	3	3	2	1.4	7.2
	甲州市	31,714	2	1	1	1	0	0	0	1	1	6.3	7	2	1	1	1	0	0	0	1	3	2	0	1	6.3	22.1
	小計	136,469	10	6	4	4	0	2	0	4	7	7.3	17	5	2	2	2	0	0	0	3	4	8	4	5	3.7	12.5
峡南保健所	市川三郷町	15,663	3	2	2	2	0	0	0	1	0	19.2	2	2	2	2	2	0	0	0	0	0	0	0	0	12.8	12.8
	富士川町	15,290	1	1	1	1	0	0	0	0	0	6.5	1	1	1	1	1	0	0	0	0	0	0	0	0	6.5	6.5
	早川町	1,070	0	0	0	0	0	0	0	0	0	0.0	0	0	0	0	0	0	0	0	0	0	0	0	0.0	0.0	
	身延町	12,673	1	1	1	1	0	0	0	0	0	7.9	3	1	1	1	1	0	0	0	0	1	1	0	1	7.9	23.7
	南部町	8,071	1	1	1	1	0	0	0	0	0	12.4	3	1	1	1	1	0	0	0	0	1	1	0	0	12.4	37.2
	小計	52,767	6	5	5	5	0	0	0	1	0	11.4	9	5	5	5	5	0	0	0	0	2	2	0	1	9.5	17.1
富士・東部保健所	富士吉田市	49,024	1	0	0	0	0	0	0	1	1	2.0	4	1	0	0	0	0	0	0	1	3	0	2	5	2.0	8.2
	都留市	32,014	2	1	0	0	0	1	0	1	0	6.3	4	2	1	0	0	0	1	0	1	1	1	0	1	6.3	12.5
	大月市	25,437	3	2	0	0	0	2	0	1	0	11.8	6	1	0	0	0	0	0	0	1	2	3	0	0	3.9	23.6
	上野原市	24,812	3	2	1	1	0	1	0	1	0	12.1	5	2	1	0	0	0	1	0	1	2	1	0	2	8.1	20.2
	道志村	1,743	1	0	0	0	0	0	0	1	0	57.4	1	1	0	0	0	0	0	0	1	0	0	0	0	57.4	57.4
	西桂町	4,345	0	0	0	0	0	0	0	0	0	0.0	1	0	0	0	0	0	0	0	0	0	0	0	0	0.0	23.0
	忍野村	8,974	0	0	0	0	0	0	0	0	0	0.0	1	0	0	0	0	0	0	0	0	1	0	0	0	0.0	11.1
	山中湖村	5,210	1	1	1	1	0	0	0	0	0	19.2	1	0	0	0	0	0	0	0	0	1	0	0	0	0.0	19.2
	鳴沢村	2,921	0	0	0	0	0	0	0	0	0	0.0	0	0	0	0	0	0	0	0	0	0	0	0	0	0.0	0.0
	富士河口湖町	25,341	1	0	0	0	0	0	0	1	0	4.0	3	2	0	0	0	0	0	0	2	1	0	2	3	7.9	11.8
	小菅村	726	0	0	0	0	0	0	0	0	0	0.0	0	0	0	0	0	0	0	0	0	0	0	0	0	0.0	0.0
丹波山村	565	0	0	0	0	0	0	0	0	0	0.0	0	0	0	0	0	0	0	0	0	0	0	0	0	0.0	0.0	
小計	181,112	12	6	2	2	0	4	0	6	1	6.6	26	9	2	0	0	0	2	0	7	11	6	4	11	5.0	14.4	
合計	835,165	73	48	28	28	0	18	2	25	40	8.7	169	50	31	17	17	0	12	2	19	76	43	32	48	6.0	20.2	

全県の罹患率、有病率、登録率は、総務省統計局人口推計値による10万対