

# 平成18年 山梨の結核

(年間新登録患者及び年末結核登録者の状況)

山梨県福祉保健部

# 目 次

## 平成18年結核発生動向調査年報集計結果について

1	概 要	1
2	集計結果	
1 - 1	山梨県と全国の比較	6
1 - 2	新登録患者数（年齢階級別・保健所別）	6
1 - 3	新登録患者数（年齢階級別・活動性分類別）	7
1 - 4	新登録患者数（保健所別・活動性分類別）	7
1 - 5	新登録患者数（発見方法別・活動性分類別）	8
1 - 6	新登録肺結核患者数（年齢階級別・菌検査結果別）	8
1 - 7	新登録患者数（保険種類別・公費負担区分別）	9
2 - 1	年末現在登録数（年齢階級別・保健所別）	9
2 - 2	年末現在登録数（年齢階級別・活動性分類別）	10
2 - 3	年末現在登録数（保健所別・活動性分類別）	10
2 - 4	年末現在登録数（受療状況別・活動性分類別）	11
2 - 5	年末現在活動性肺結核登録患者数（保険種類別・受療状況別）	11
2 - 6	年末現在登録数（保険種類別・公費負担区分別）	12
2 - 7	年末現在登録数（受療状況別・保健所別）	12
3	登録除外者数（理由別）	13
4 - 1	年次別新登録患者数（保健所別）	13
4 - 2	年次別新登録患者数（年齢階級別）	14
5	年次別年末現在登録者数（保健所別）	14
6	年末現在活動性分類（保健所別・市町村別）	15

## 1 概 要

### 1) 平成18年の新登録患者の状況

平成18年中に新たに結核患者として登録された者の数は115人で、前年129人に対して14人減少した。

このうち、喀痰塗抹陽性の活動性肺結核患者数は53人で、前年47人に対して6人増加し、新登録患者全体の46.1%であった。

#### ア) 罹患率について

平成10年以降減少を続けていた罹患率(人口10万対)は、前年に上昇に転じて14.6であったが、平成18年は1.5ポイント減少して13.1となった。

#### イ) 性別・年齢階級別の新登録患者数について

性別に見ると、男性74人は女性41人に対して1.8倍多く、例年と同じ傾向であった。

年齢階級別に見ると、70歳以上が全体の61.7%を占めた。

### 2) 平成18年末現在登録者の状況

平成18年末現在の登録者総数は270人で、前年281人に対して11人減少した。また、活動性全結核患者数は104人であり、前年109人に対して5人減少した。

#### ア) 有病率について

平成18年末の有病率(人口10万対)は11.8で、前年12.3に対して0.5ポイント減少した。

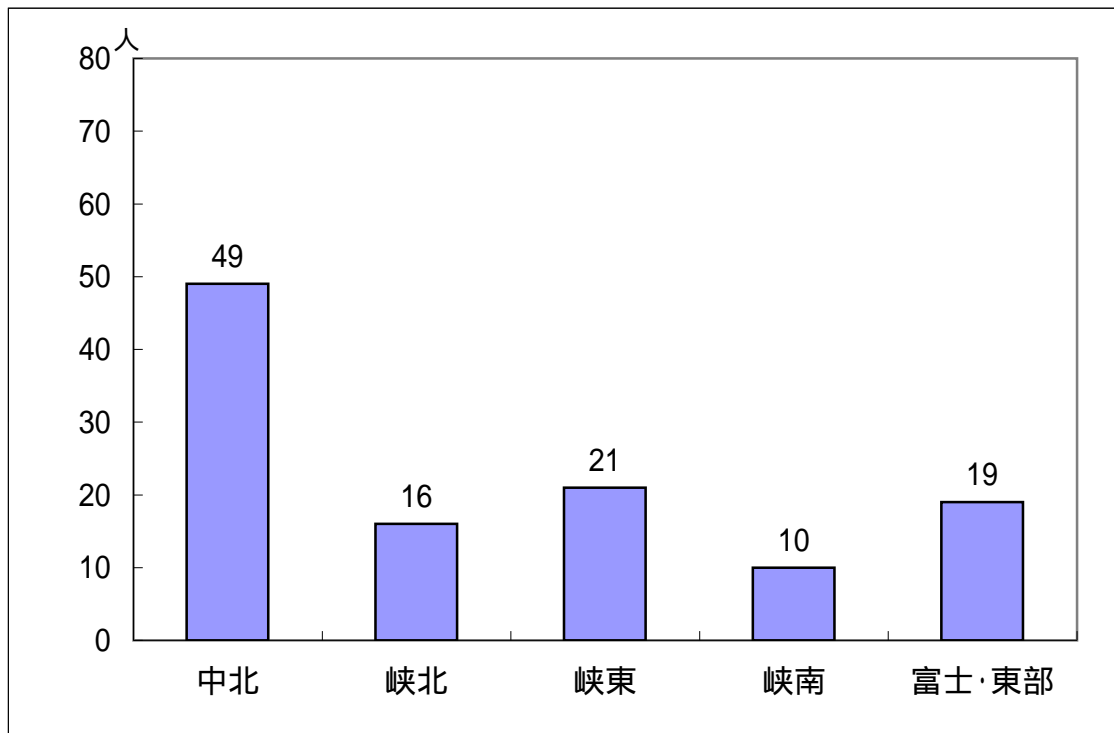
#### イ) 年齢階級別の登録者数について

登録者数を年齢階級別に見ると、19歳以下は1人、20歳代は16人、30歳代は18人、40歳代は21人、50歳代は40人、60歳代は26人、70歳以上は148人で、高齢者の占める割合が依然として高かった。

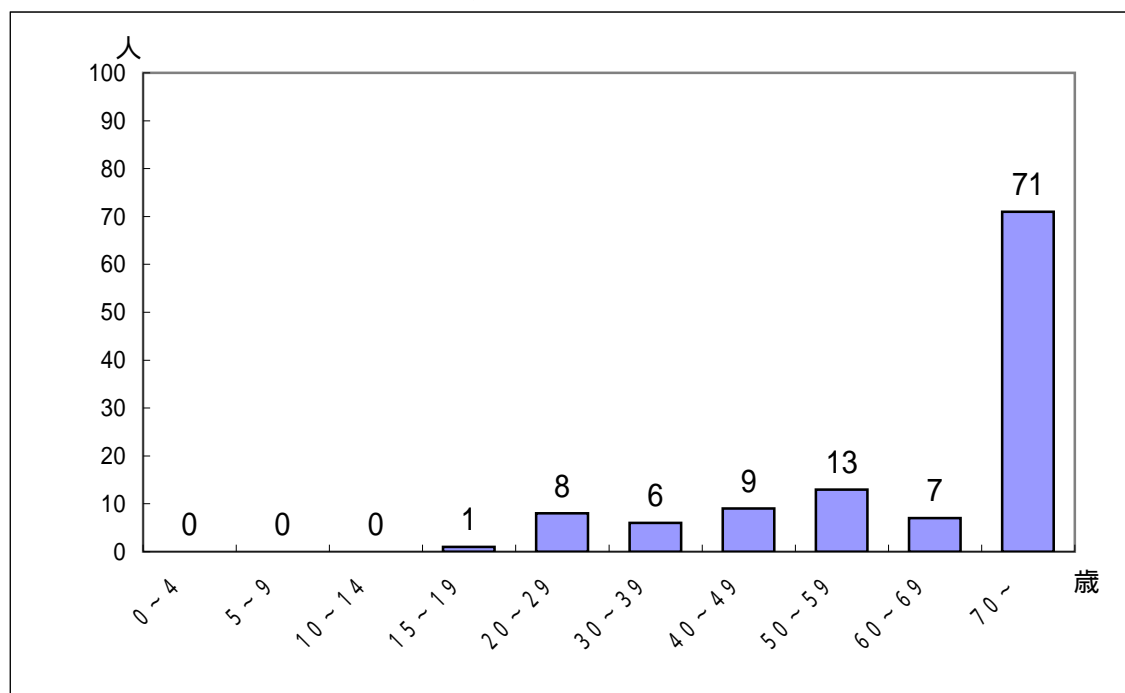
#### ウ) 登録者の受療状況について

登録者中、治療を受けている者は全結核登録者の36.7%であった。全登録者の受療状況は、「入院」が24人で全体の8.9%、「外来」が75人で27.8%、「治療なし」が167人で61.9%、「不明」が4人で1.5%であった。

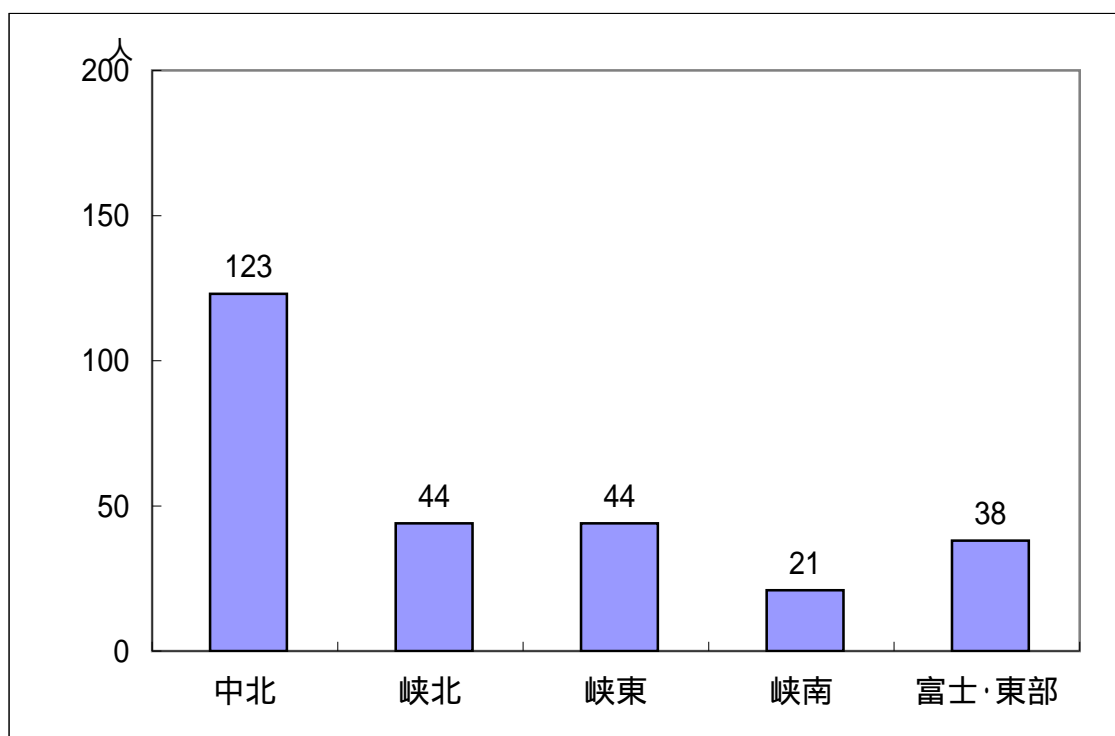
### 保健所別新登録患者数



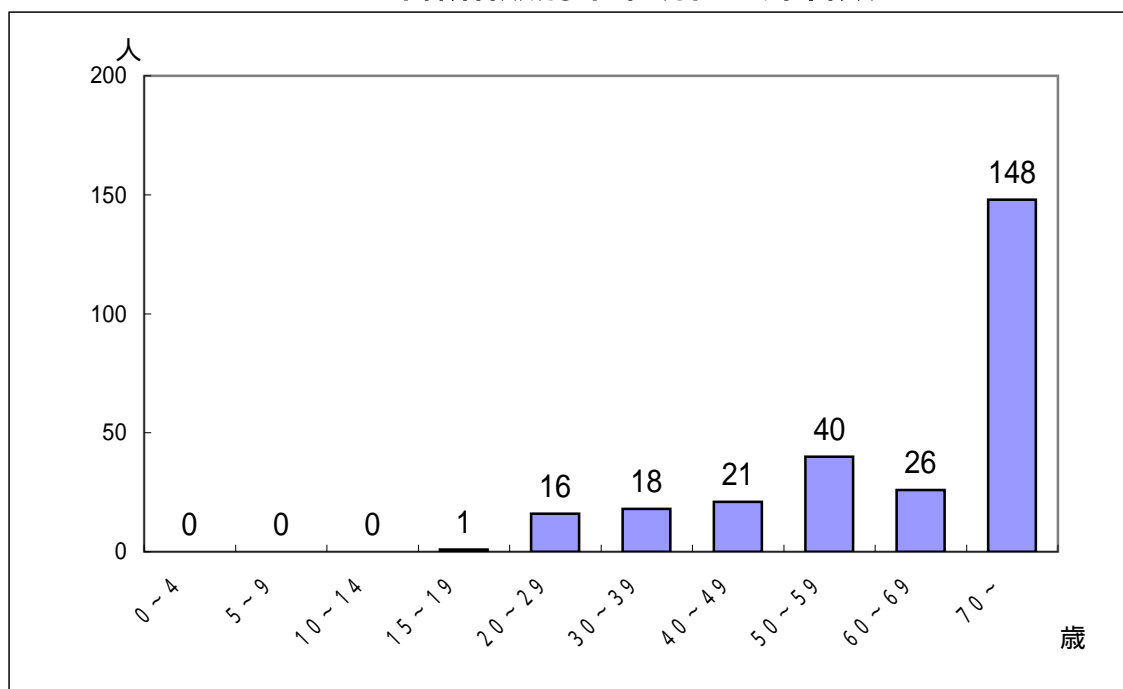
### 年齢階級別新登録患者数



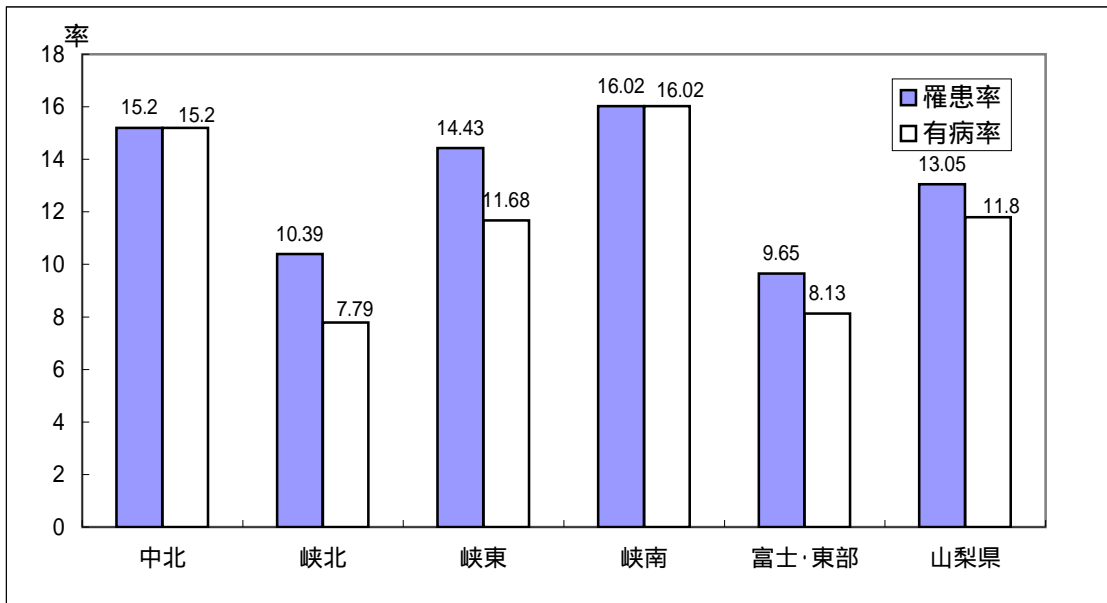
### 保健所別年末現在登録者数



### 年齢階級別年末現在登録者数



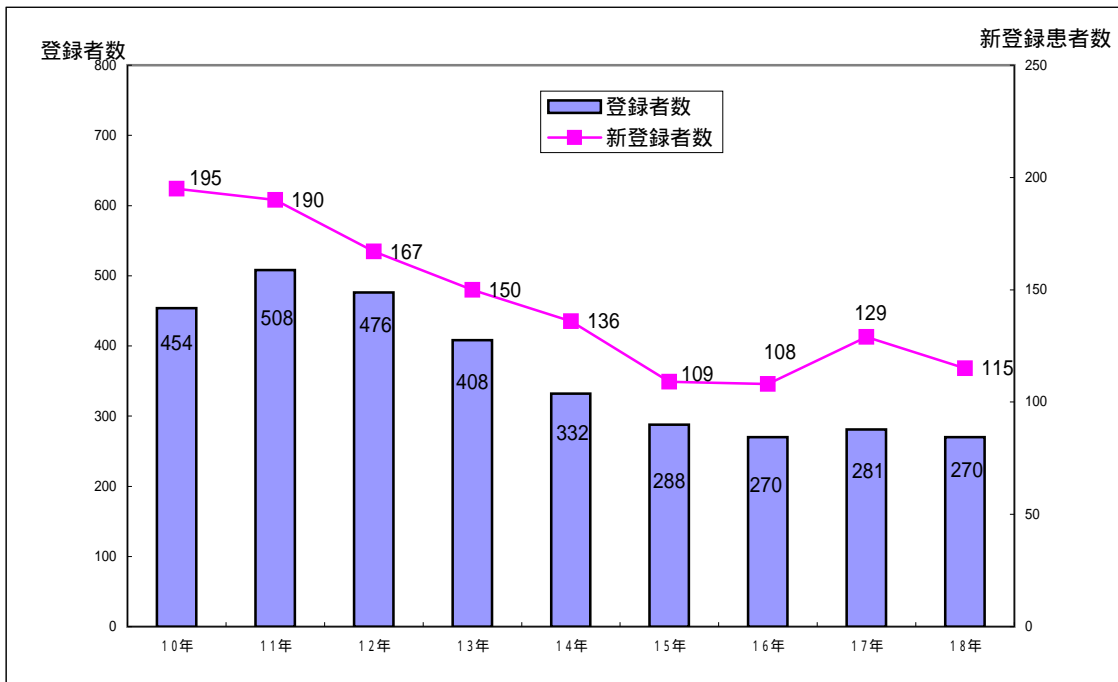
## 平成18年末の保健所別罹患率・有病率(対人口10万)



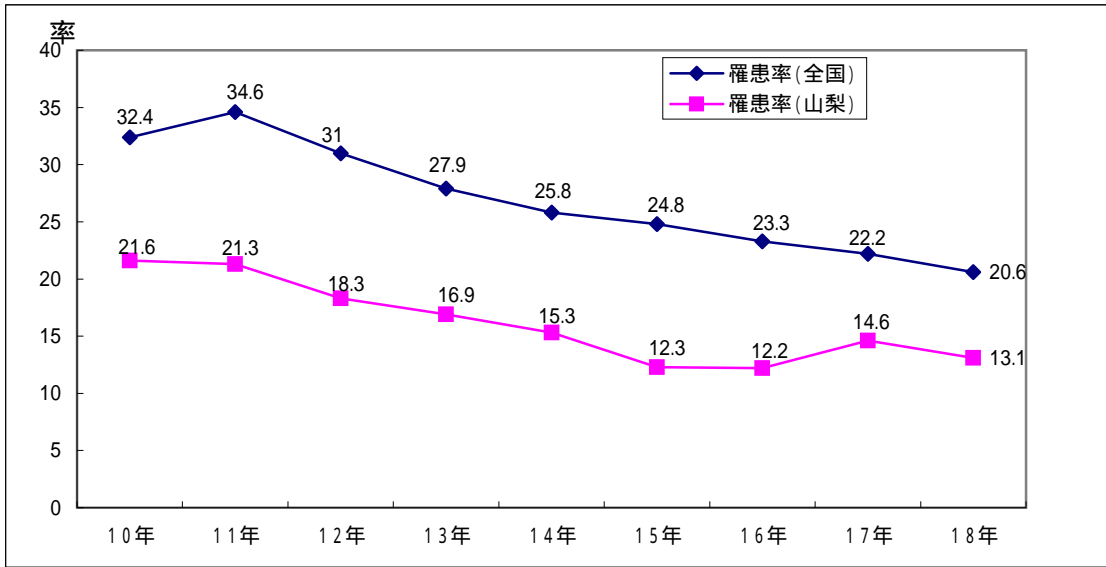
$$\text{罹患率} = \frac{\text{18年中新登録患者数}}{\text{18年10月1日現在の人口}} \times 100,000$$

$$\text{有病率} = \frac{\text{18年12月末現在活動性全結核登録患者数}}{\text{18年10月1日現在の人口}} \times 100,000$$

## 年次別登録者数・新登録患者数

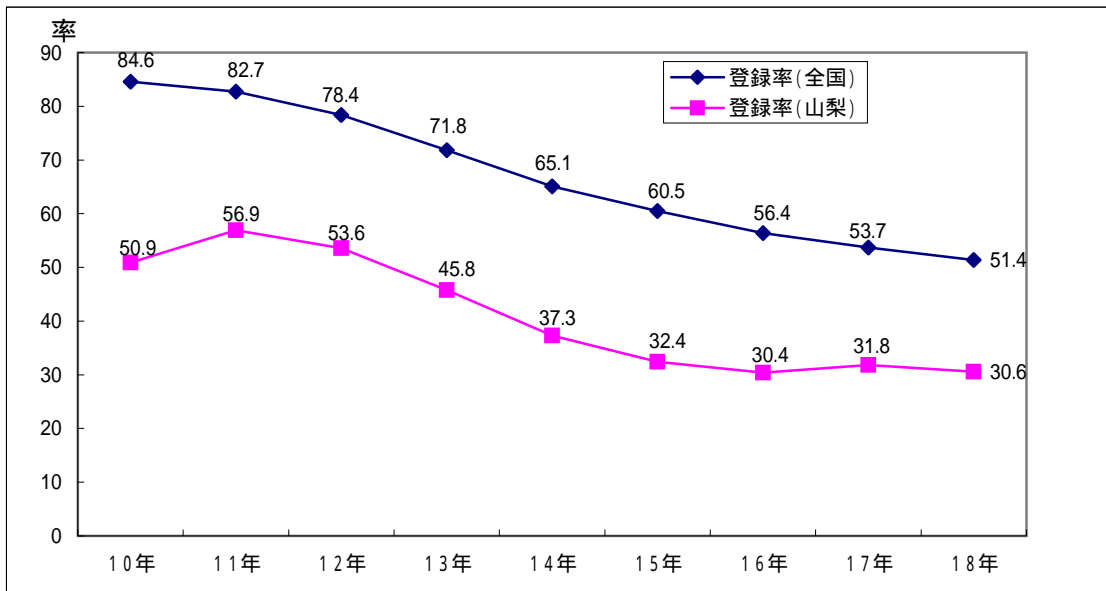


### 結核罹患率(人口10万対)



$$\text{罹患率} = \frac{18\text{年中新登録患者数}}{18\text{年}10\text{月}1\text{日現在の人口}} \times 100,000$$

### 結核登録率(人口10万対)



$$\text{登録率} = \frac{18\text{年}12\text{月末現在登録者数}}{18\text{年}10\text{月}1\text{日現在の人口}} \times 100,000$$

## 2 集計結果

### 1 - 1 山梨県と全国の比較

(指数は人口10万対)

区分		年次				
		14年	15年	16年	17年	18年
結核登録者数	山梨県	332	288	270	281	270
	全国	82,974	77,211	72,079	68,508	65,695
登録率	山梨県	37.3	32.4	30.4	31.8	30.6
	全国	65.1	60.5	56.4	53.7	51.4
新登録患者数	山梨県	136	109	108	129	115
	全国	32,828	31,638	29,736	28,319	26,384
罹患率	山梨県	15.3	12.3	12.2	14.6	13.1
	全国	25.8	24.8	23.3	22.2	20.6
死亡者数	山梨県	9	4	7	12	13
	全国	2,317	2,337	2,330	2,296	2,269
死亡率	山梨県	1.0	0.5	0.8	1.4	1.5
	全国	1.8	1.9	1.8	1.8	1.8
活動性患者数	山梨県	118	103	91	109	104
	全国	32,396	29,717	26,945	23,969	21,976
有病率	山梨県	13.3	11.6	10.3	12.3	11.8
	全国	25.4	23.3	21.1	18.8	17.2

\* 死亡者数は人口動態統計による。

\* 人口は、各年10月1日現在のもの。

### 1 - 2 新登録患者数(年齢階級別・保健所別)

年齢	保健所					
	総数	中北	峡北	峡東	峡南	富士・東部
0～4	0					
5～9	0					
10～14	0					
15～19	1	1				
20～29	8	2	2	3		1
30～39	6	2	1	2		1
40～49	9	5	1	2		1
50～59	13	3	2	4	1	3
60～69	7	4	1			2
70～	71	32	9	10	9	11
不詳	0					
計	115	49	16	21	10	19



1 - 3 新登録患者数(年齢階級別・活動性分類別)

区分 年齢	活動性結核								マル初	非定型抗 酸菌陽性
	総数	肺結核活動性						肺外 結核 活動性	(別掲)	(別掲)
		総数	喀痰塗抹陽性			その他の 結核菌 陽性	菌陰性・ その他		治療中	治療中
			総数	初回治療	再治療					
0～4	0	0	0						1	
5～9	0	0	0						2	
10～14	0	0	0						4	
15～19	1	0	0					1		
20～29	8	6	3	3		2	1	2	4	
30～39	6	4	2	2		2		2		
40～49	9	8	6	5	1	2		1		
50～59	13	12	8	7	1	2	2	1		
60～69	7	5	3	3		2		2		
70～	71	55	31	27	4	19	5	16		
不詳	0	0	0							
計	115	90	53	47	6	29	8	25	11	0

1 - 4 新登録患者数(保健所別・活動性分類別)

区分 保健所	活動性結核								マル初	非定型抗 酸菌陽性
	総数	肺結核活動性						肺外 結核 活動性	(別掲)	(別掲)
		総数	喀痰塗抹陽性			その他の 結核菌 陽性	菌陰性・ その他		治療中	治療中
			総数	初回治療	再治療					
総数	115	90	53	47	6	29	8	25	11	
男	74	59	33	30	3	22	4	15	7	
女	41	31	20	17	3	7	4	10	4	
中北	49	37	17	17		16	4	12	1	
峡北	16	14	12	10	2	2		2	3	
峡東	21	19	11	9	2	7	1	2	5	
峡南	10	8	5	4	1	1	2	2	2	
富士・東部	19	12	8	7	1	3	1	7		
他・不明	0	0	0							

1 - 5 新登録患者数(発見方法別・活動性分類別)

区分 発見方法	活動性結核								マル初	非定型抗 酸菌陽性
	総数	肺結核活動性						肺外 結核 活動性	(別掲)	(別掲)
		総数	喀痰塗抹陽性			その他の 結核菌 陽性	菌陰性・ その他		治療中	治療中
			総数	初回治療	再治療					
健康診断	16	16	7	6	1	6	3		6	
個別健康診断	6	6	3	2	1	3			1	
定期健診	9	9	4	4		3	2		2	
学校	0	0	0							
住民	5	5	2	2		2	1			
職場	4	4	2	2		1	1		2	
施設	0	0	0							
定期外健診	1	1	0				1		3	
接触者	1	1	0				1		3	
その他	0	0	0							
その他の健康診断	0	0	0							
医療機関受診	99	74	46	41	5	23	5	25	5	
その他	0	0	0							
不明	0	0	0							
総数	115	90	53	47	6	29	8	25	11	

1 - 6 新登録肺結核患者数(年齢階級別・菌検査結果別)

区分 年齢	肺結核活動性				
	総数	喀痰塗抹陽性	その他の結核菌陽性	菌陰性	その他
0～4	0				
5～9	0				
10～14	0				
15～19	0				
20～29	6	3	2	1	
30～39	4	2	2		
40～49	8	6	2		
50～59	12	8	2	1	1
60～69	5	3	2		
70～	55	31	19	5	
不詳	0				
計	90	53	29	7	1

### 1 - 7 新登録患者数(保険種類別・公費負担区分別)

保険種類 \ 区分	総数	34条	35条	不承認	その他適用なし
被用者本人	10	6	3		1
被用者家族	5	3	1		1
国保一般	31	14	15		2
国保退職本人	2	1	1		
国保退職家族	0				
老人保健法	60	32	21	1	6
生活保護法	2	1	1		
その他	2	1	1		
不明	3	1			2
総数	115	59	43	1	12

### 2 - 1 年末現在登録者数(年齢階級別・保健所別)

年齢 \ 区分	総数	中北	峡北	峡東	峡南	富士・東部
0～4	0					
5～9	0					
10～14	0					
15～19	1	1				
20～29	16	10	1	4		1
30～39	18	9	4	2		3
40～49	21	10		3		8
50～59	40	17	4	10	2	7
60～69	26	11	6	4		5
70～	148	65	29	21	19	14
不詳	0					
計	270	123	44	44	21	38

2 - 2 年未現在登録者数(年齢階級別・活動性分類別)

区分 年齢	総数	活動性結核									不活動性結核	活動性不明	マル初(別掲)	
		総数	肺結核活動性						肺外結核活動性	治療中			観察中	
			総数	喀痰塗抹陽性			その他の結核菌	菌陰性・その他						
				総数	初回治療	再治療								
0～4	0	0	0	0										1
5～9	0	0	0	0									1	1
10～14	0	0	0	0									1	
15～19	1	1	0	0					1					
20～29	16	6	4	2	2		1	1	2	7	3			2
30～39	18	5	5	2	2		3			13				1
40～49	21	11	10	7	6	1	3		1	9	1			
50～59	40	17	14	9	9		4	1	3	20	3			
60～69	26	8	7	4	4		2	1	1	18				
70～	148	56	40	22	19	3	13	5	16	90	2			
他・不明	0	0	0	0										
計	270	104	80	46	42	4	26	8	24	157	9	2	5	

2 - 3 年未現在登録者数(保健所別・活動性分類別)

区分 保健所	総数	活動性結核									不活動性結核	活動性不明	マル初(別掲)	
		総数	肺結核活動性						肺外結核活動性	治療中			観察中	
			総数	喀痰塗抹陽性			その他の結核菌	菌陰性・その他						
				総数	初回治療	再治療								
総数	270	104	80	46	42	4	26	8	24	157	9	2	5	
男	177	72	59	35	32	3	19	5	13	97	8	2	1	
女	93	32	21	11	10	1	7	3	11	60	1	0	4	
中北	123	49	37	19	19	0	15	3	12	68	6	1	0	
峡北	44	12	10	7	5	2	3	0	2	32	0	1	3	
峡東	44	17	16	10	8	2	5	1	1	25	2	0	0	
峡南	21	10	8	4	4	0	1	3	2	11	0	0	2	
富士・東部	38	16	9	6	6	0	2	1	7	21	1	0	0	
他・不明	0	0	0	0										

2 - 4 年未現在登録者数(受療状況別・活動性分類別)

受領 状況	区分	活動性結核										マル初 (別掲)		
		総数	肺結核活動性							肺外 結核 活動性	不活動 性結核	活動性 不 明	治療中	観察中
			総数	喀痰塗抹陽性			その他 の 結核菌 陽性	菌陰 性・ その他	総数					
				総数	初回治療	再治療								
入院中	24	24	21	16	14	2	4	1	3					
外来治療中	75	75	54	27	25	2	21	6	21			2		
治療なし	167	3	3	3	3					157	7		5	
不明	4	2	2	0			1	1			2			
総数	270	104	80	46	42	4	26	8	24	157	9	2	5	

2 - 5 年未現在活動性肺結核登録患者数(保険種類別・受療状況別)

受療 状況	保険 種類	総数	被用者保険		国民健康保険			老人保 健法	生活保 護法	その他	不 明
			本人	家族	一般	退職本人	退職家 族				
入院中		21			8	1	10	1	1		
外来治療中		54	9	3	19		21	1	1		
治療なし		3	1				1			1	
不明		2		1					1		
総数		80	10	4	27	1	32	2	3	1	

2 - 6 年末現在登録者数(保険種類別・公費負担区分別)

保険種類	区分	総数	34条	35条	不承認	その他適用なし
被用者本人		44	10			34
被用者家族		15	7			8
国保一般		58	28	4		26
国保退職本人		5	1	1		3
国保退職家族		4	1			3
老人保健法		128	40	4		84
生活保護法		6	1	1		4
その他		5		1		4
不明		5				5
総数		270	88	11	0	171

2 - 7 年末現在登録者数(受療状況別・保健所別)

受療状況	区分	総数	中北	峡北	峡東	峡南	富士・東部
入院中		24	9	4	5	2	4
外来治療中		75	37	8	10	8	12
治療なし		167	74	32	29	11	21
不明		4	3				1
計		270	123	44	44	21	38

### 3 登録除外者数(理由別)

区分 理由	活動性結核								マル初	非定型抗 酸菌陽性
	総数	肺結核活動性						肺外 結核 活動性	(別掲)	(別掲)
		総数	喀痰塗抹陽性			その他の 結核菌 陽性	菌陰性・ その他		治療中	治療中
			総数	初回治療	再治療					
観察不要	70	52	31	29	2	14	7	18	14	
結核死亡	9	7	6	6		1		2		
結核死亡以外の 死亡	28	23	19	18	1	3	1	5		
転症	7	6	2	1	1	3	1	1		1
転出	12	12	11	11		1			3	
その他	3	1	1	1				2	1	
総数	129	101	70	66	4	22	9	28	18	1

### 4 - 1 年次別新登録患者数(保健所別)

年次 保健所 (旧管轄)	10年	11年	12年	13年	14年	15年	16年	17年	18年
	中北 (甲府)	75	73	69	45	50	44	48	46
峡北 (韮崎) (小笠原)	22	21	14	19	13	16	9	17	16
	12	12	8	14	8	10	14	5	
峡東 (石和) (日下部)	17	10	11	13	6	8	8	13	21
	21	17	17	19	16	10	8	14	
峡南 (身延)	17	34	18	15	16	9	10	14	10
富士・東部 (吉田) (大月)	11	10	14	17	11	6	3	6	19
	20	13	16	8	16	6	8	14	
計	195	190	167	150	136	109	108	129	115

#### 4 - 2 年次別新登録患者数(年齢階級別)

年次 年齢	10年	11年	12年	13年	14年	15年	16年	17年	18年
0～4									
5～9			1						
10～14									
15～19	2	2		1					1
20～29	20	9	13	11	10	10	15	1	8
30～39	16	6	11	9	16	9	7	9	6
40～49	17	16	12	17	10	4	8	8	9
50～59	21	17	23	11	14	9	9	14	13
60～69	27	35	20	23	13	18	9	13	7
70～	92	77	87	78	73	59	60	84	71
不詳									
計	195	162	167	150	136	109	108	129	115

#### 5 年次別年末現在登録者数(保健所別)

年次 保健所 (旧管轄)	10年	11年	12年	13年	14年	15年	16年	17年	18年
中北 (甲府)	144	163	171	146	108	102	112	101	123
峡北 (韮崎) (小笠原)	57	63	46	31	27	31	34	34	44
	31	32	26	27	25	22	21	19	
峡東 (石和) (日下部)	37	38	27	38	30	26	19	24	44
	58	64	66	39	29	26	22	30	
峡南 (身延)	48	69	60	52	42	27	24	31	21
富士・東部 (吉田) (大月)	28	34	37	45	43	28	13	10	38
	51	45	43	30	28	26	25	32	
計	454	508	476	408	332	288	270	281	270



6 年末現在活動性分類(保健所別・市町村別)

保 健 所	市町村名	人口 (H18.10.1)	18年新登録											18年末現在															
			総数	活動性結核						マル 初 (別 掲)	非定型 抗酸菌 (別掲)	り患率 (非定 型抗酸 菌陽性 を含む)	り患率 (非定 型抗酸 菌陽性 を除く)	総数	活動性結核						不活 動性	活動 性	有病率	登録率	マル 初 (別 掲)	マル 初 (別 掲)			
				肺結核活動性			その 他結 核菌 陽性	菌陰 性・ その 他	活動 性肺 核						肺活動性結核			肺外 結核											
				総数	喀痰塗抹 陽性	再治 療									登録時 陰性	登録時 陽性	登録時 陰性 その他												
中 北 保 健 所	甲府市	199,524	36	24	8	8	13	3	12	1		18.0	18.0	88	38	27	12	12		12	3	11	46	4	19.1	44.1	1		
	甲斐市	74,001	10	10	7	7	3					13.5	13.5	27	9	8	5	5		3		1	17	1	12.2	36.5			
	中央市	31,894	3	3	2	2		1				9.4	9.4	6	2	2	2	2					4		6.3	18.8			
	昭和町	16,880												2									1	1		11.9			
	小計	322,299	49	37	17	17	16	4	12	1		15.2	15.2	123	49	37	19	19		15	3	12	68	6	15.2	38.2	1		
中 北 保 健 所 峡 北 支 所	韮崎市	33,795	5	3	3	3			2			14.8	14.8	11	4	2	2	2				2	7		11.8	32.6			
	南アルプス市	72,157	7	7	5	4	1	2		3		9.7	9.7	12	5	5	2	1	1	3			7		6.9	16.6	1	1	
	北杜市	48,004	4	4	4	3	1					8.3	8.3	21	3	3	3	2	1				18		6.3	43.8		2	
	小計	153,956	16	14	12	10	2	2	2	3		10.4	10.4	44	12	10	7	5	2	3		2	32		7.8	28.6	1	3	
峡 東 保 健 所	山梨市	38,486	4	3	1	1	2		1			10.4	10.4	12	4	3	2	2		1		1	7		10.4	31.2			
	笛吹市	71,489	13	12	9	7	2	2	1	1	5	18.2	18.2	24	10	10	7	5	2	2	1		13	1	14.0	33.6			
	甲州市	35,520	4	4	1	1		3				11.3	11.3	8	3	3	1	1		2			5	1	8.5	22.5			
	小計	145,495	21	19	11	9	2	7	1	2	5	14.4	14.4	44	17	16	10	8	2	5	1	1	25	2	11.7	30.2			
峡 南 保 健 所	市川三郷町	17,761	1						1	1		5.6	5.6	4	1							1	3		5.6	22.5		1	
	増穂町	12,976	1	1	1	1				1		7.7	7.7	4									4			30.8		1	
	鯉沢町	4,226																											
	早川町	1,479																											
	身延町	15,889	6	5	4	4			1	1		37.8	37.8	11	7	6	4	4			2	1	4		44.1	69.2			
	南部町	10,076	2	2			1	1				19.9	19.9	2	2	2				1	1				19.9	19.9			
	小計	62,407	10	8	5	4	1	1	2	2	2	16.0	16.0	21	10	8	4	4		1	3	2	11		16.0	33.7		2	
富 士 ・ 東 部 保 健 所	富士吉田市	52,343	4	2	1	1	1		2			7.6	7.6	8	4	1	1	1				3	4		7.6	15.3			
	都留市	34,612	6	6	4	3	1	2				17.3	17.3	6	2	2	1	1		1			4		5.8	17.3			
	大月市	30,456	4	2	1	1			1	2		13.1	13.1	14	4	3	2	2		1		1	10		13.1	46.0			
	上野原市	28,655	2						2			7.0	7.0	5	4	2	1	1			1	2		1	14.0	17.5			
	道志村	2,036	1						1			49.1	49.1	1	1							1			49.1	49.1			
	西桂町	4,816	1	1	1	1						20.8	20.8																
	忍野村	8,565																											
	山中湖村	5,461																											
	鳴沢村	3,003																											
	富士河口湖町	25,232	1	1	1	1						4.0	4.0	3	1	1	1	1					2		4.0	11.9			
	小菅村	975												1													102.6		
丹波山村	760																												
小計	196,914	19	12	8	7	1	3	1	7		9.7	9.7	38	16	9	6	6		2	1	7	21	1	8.1	19.3				
合 計	881,071	115	90	53	47	6	29	8	25	11		13.1	13.1	270	104	80	46	42	4	26	8	24	157	9	11.8	30.6	2	5	

平成18年10月1日現在の保健所管轄区域及び市町村区分により集計した