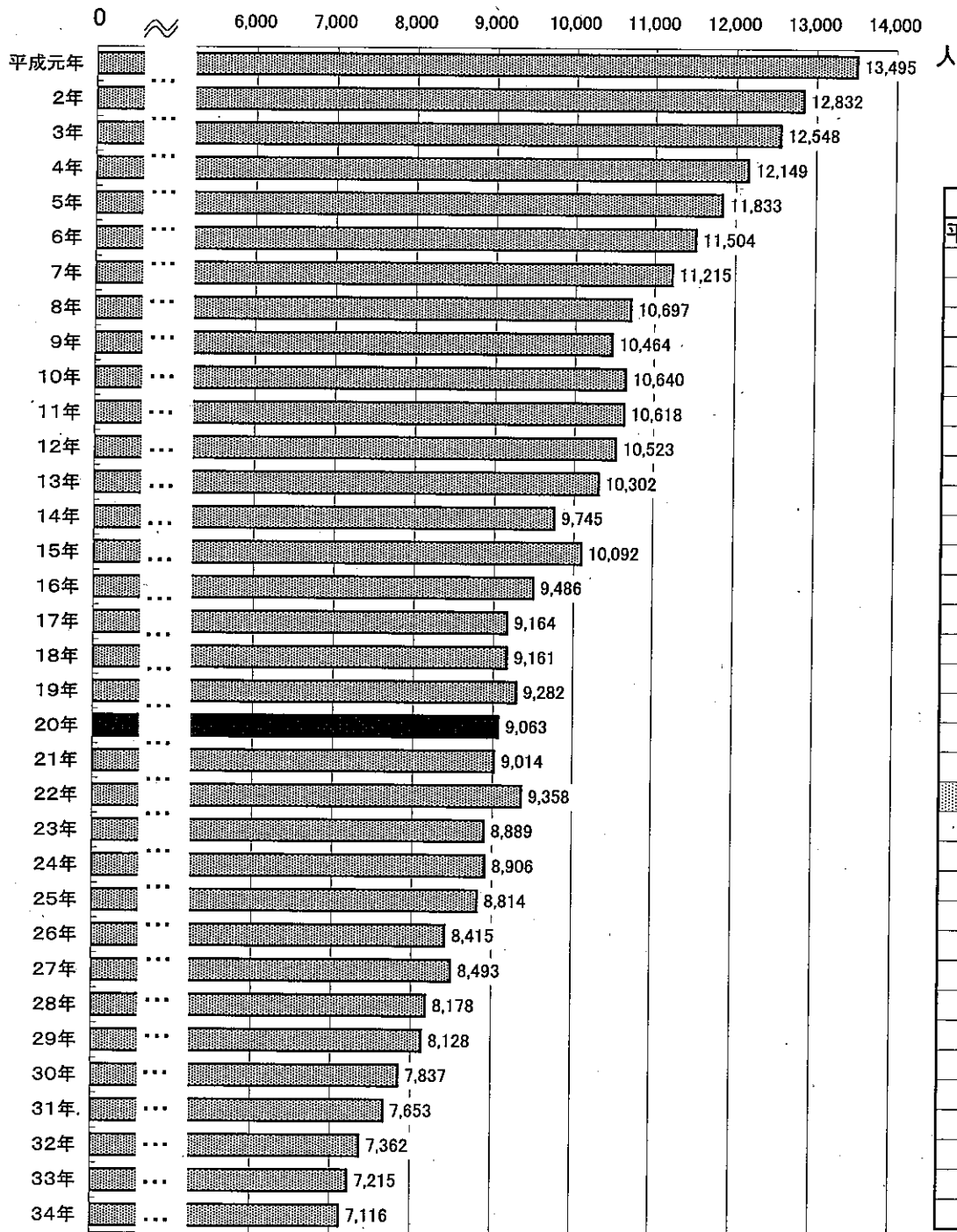


< 資 料 >

1. 県内中学校卒業生数及び卒業予定者数の推移・・・・・・・・ 1
2. 地域・市町村別 中学校卒業見込者数の状況・・・・・・・・ 2
3. 公立高等学校全日制課程の現状・・・・・・・・・・・・・・ 3
4. 設置を希望する高校（アンケート結果）・・・・・・・・・・ 4
5. 全日制普通科（単位制）・・・・・・・・・・・・・・・・・・・・ 5～7
6. 全日制普通科（専門教育学科）・・・・・・・・・・・・・・ 8～10
7. 全日制普通科（コース制）・・・・・・・・・・・・・・・・・・・・ 11
8. 総合学科・・・・・・・・・・・・・・・・・・・・・・・・・・・・・・ 12～15

1. 県内中学校卒業生数及び卒業予定者数の推移



年	生徒数
平成元年	13,495
2年	12,832
3年	12,548
4年	12,149
5年	11,833
6年	11,504
7年	11,215
8年	10,697
9年	10,464
10年	10,640
11年	10,618
12年	10,523
13年	10,302
14年	9,745
15年	10,092
16年	9,486
17年	9,164
18年	9,161
19年	9,282
20年	9,063
21年	9,014
22年	9,358
23年	8,889
24年	8,906
25年	8,814
26年	8,415
27年	8,493
28年	8,178
29年	8,128
30年	7,837
31年	7,653
32年	7,362
33年	7,215
34年	7,116

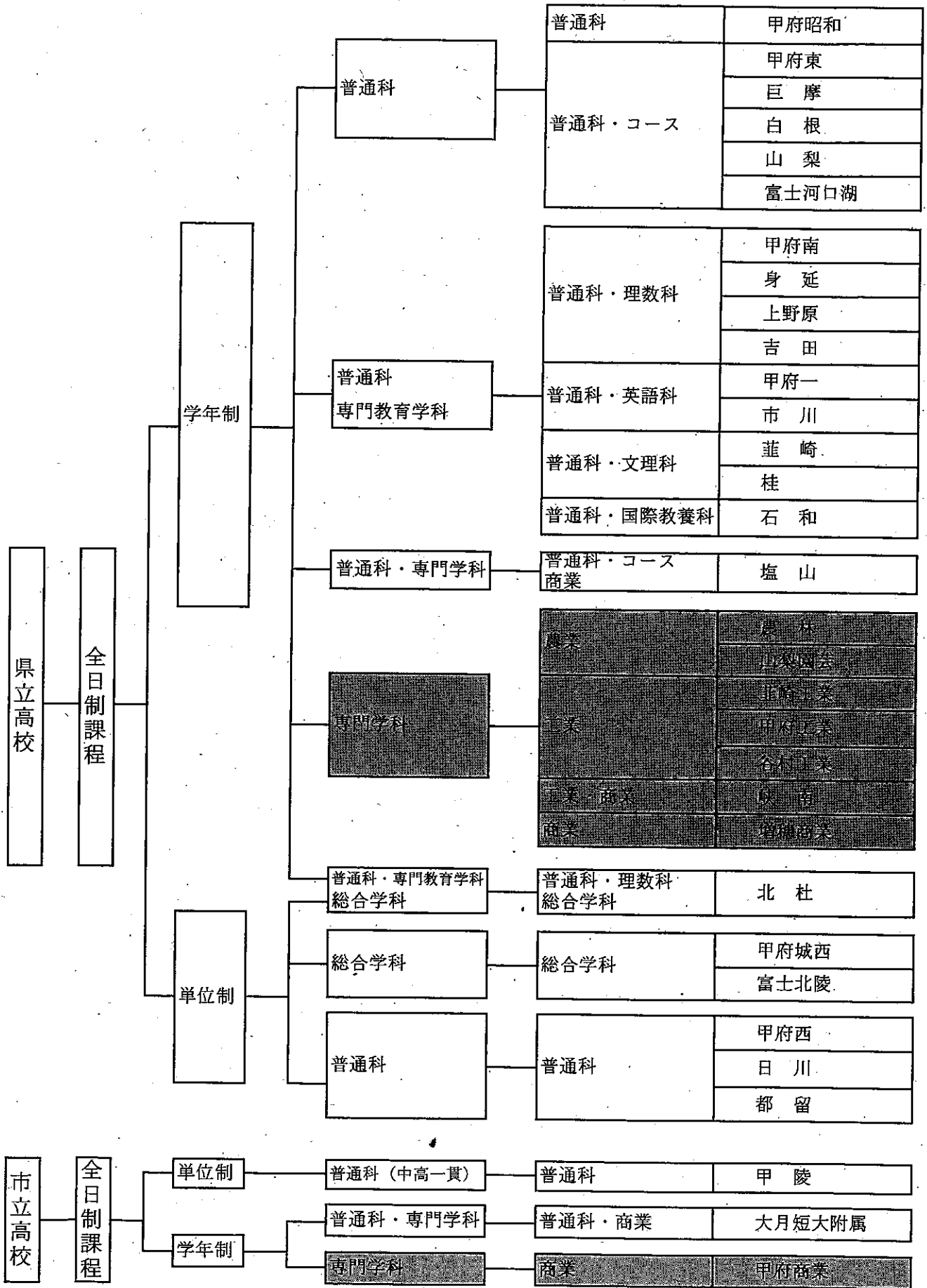
※平成元年～平成20年は学校基本調査による実績値、平成21年以降は見込値

2. 地域・市町村別 中学校卒業見込者数の状況

地域名	市町村名	H20年3月 中学校 卒業生数	H31年3月中学校卒業予定 (H15年度生)			H34年3月中学校卒業予定 (H18年度生)		
			生徒数	対 H20年 増減数	対 H20年 増減率	生徒数	対 H20年 増減数	対 H20年 増減率
峡北	北杜市	481	350	△ 131	0.73	298	△ 183	0.62
	韮崎市	382	309	△ 73	0.81	274	△ 108	0.72
	小計	863	659	△ 204	0.76	572	△ 291	0.66
甲府	甲府市	1,544	1,691	147	1.10	1,690	146	1.09
	甲斐市	688	729	41	1.06	764	76	1.11
	中央市	258	293	35	1.14	269	11	1.04
	昭和町	173	211	38	1.22	166	△ 7	0.96
	山梨大附属中	154						
	私立中学校計	335						
	小計	3,152	2,924	△ 228	0.93	2,889	△ 263	0.92
南ア	南アルプス市	808	728	△ 80	0.90	643	△ 165	0.80
	小計	808	728	△ 80	0.90	643	△ 165	0.80
峡南	市川三郷町	189	124	△ 65	0.66	117	△ 72	0.62
	増穂町	164	100	△ 64	0.61	101	△ 63	0.62
	鉢沢町	33	32	△ 1	0.97	38	5	1.15
	身延町	145	76	△ 69	0.52	77	△ 68	0.53
	南部町	95	65	△ 30	0.68	53	△ 42	0.56
	早川町	7	7	0	1.00	6	△ 1	0.86
	小計	633	404	△ 229	0.64	392	△ 241	0.62
峡東	山梨市	386	336	△ 50	0.87	275	△ 111	0.71
	笛吹市	713	679	△ 34	0.95	675	△ 38	0.95
	甲州市	360	308	△ 52	0.86	239	△ 121	0.66
	小計	1,459	1,323	△ 136	0.91	1,189	△ 270	0.81
東部	都留市	357	265	△ 92	0.74	263	△ 94	0.74
	大月市	323	216	△ 107	0.67	161	△ 162	0.50
	上野原市	281	182	△ 99	0.65	151	△ 130	0.54
	小管村	9	4	△ 5	0.44	2	△ 7	0.22
	丹波山村	2	4	2	2.00	4	2	2.00
	小計	972	671	△ 301	0.69	581	△ 391	0.60
富士北麓	富士吉田市	654	443	△ 211	0.68	403	△ 251	0.62
	道志村	16	15	△ 1	0.94	17	1	1.06
	西桂町	61	55	△ 6	0.90	40	△ 21	0.66
	忍野村	79	97	18	1.23	91	12	1.15
	山中湖村	65	53	△ 12	0.82	39	△ 26	0.60
	富士河口湖町・鳴沢	301	281	△ 20	0.93	260	△ 41	0.86
	小計	1,176	944	△ 232	0.80	850	△ 326	0.72
合計	9,063	7,653	△ 1,410	0.84	7,116	△ 1,947	0.79	

H20年は卒業実績、H31年及びH34年は「H20年度教育便覧」の就学前幼児数による見込み。

3. 公立高等学校全日制課程の現状



4. 設置を希望する高校

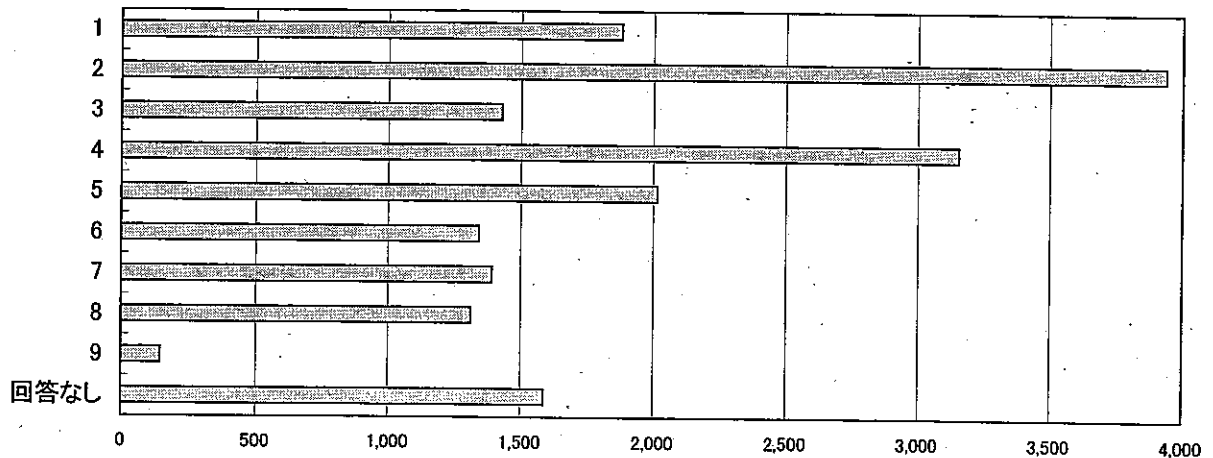
(H20実施「県立高等学校の整備に関するアンケート」より)

問 これまで総合学科高校や単位制などの整備を進めてきましたが、あなたはこれからどのような高校が必要だと思いますか。(つぎの中から3つまで選んでください。)

- 1 普通科目を中心に学ぶ普通科の高校
- 2 広く科目を選んで学習することができる普通科の高校
- 3 理数科、英語科などがある普通科の高校
- 4 普通科目や職業教育に関する科目を選んで学習することができる高校
- 5 農業、工業、商業などの専門的な知識と技術を学ぶことができる高校
- 6 不登校の生徒や中途退学者を受け入れてくれる高校
- 7 中学校までの学習内容を、もう一度わかりやすく学ぶことができる高校
- 8 中学校と高校の6年間を一貫して学ぶ高校
- 9 わからない

選 択 肢	中3生徒	中3保護者	中学教員	高2生徒	高2保護者	高校教員	合 計
	人数	人数	人数	人数	人数	人数	人数
1 普通科目を中心に学ぶ普通科の高校	604	275	71	516	314	99	1,879
2 広く科目を選んで学習することができる普通科の高校	860	886	157	973	926	136	3,938
3 理数科、英語科などがある普通科の高校	318	247	60	435	328	40	1,428
4 普通科目や職業教育に関する科目を選んで学習することができる高校	648	784	138	644	848	94	3,156
5 農業、工業、商業などの専門的な知識と技術を学ぶことができる高校	389	432	100	446	543	104	2,014
6 不登校の生徒や中途退学者を受け入れてくれる高校	262	267	102	360	286	66	1,343
7 中学校までの学習内容を、もう一度わかりやすく学ぶことができる高校	509	272	52	296	214	48	1,391
8 中学校と高校の6年間を一貫して学ぶ高校	283	363	48	216	326	77	1,313
9 わからない	51	15	1	64	14	2	147
回答なし	255	329	39	526	350	90	1,589
回 答 者 数	1,393	1,290	256	1,492	1,383	252	6,066

※複数回答あり



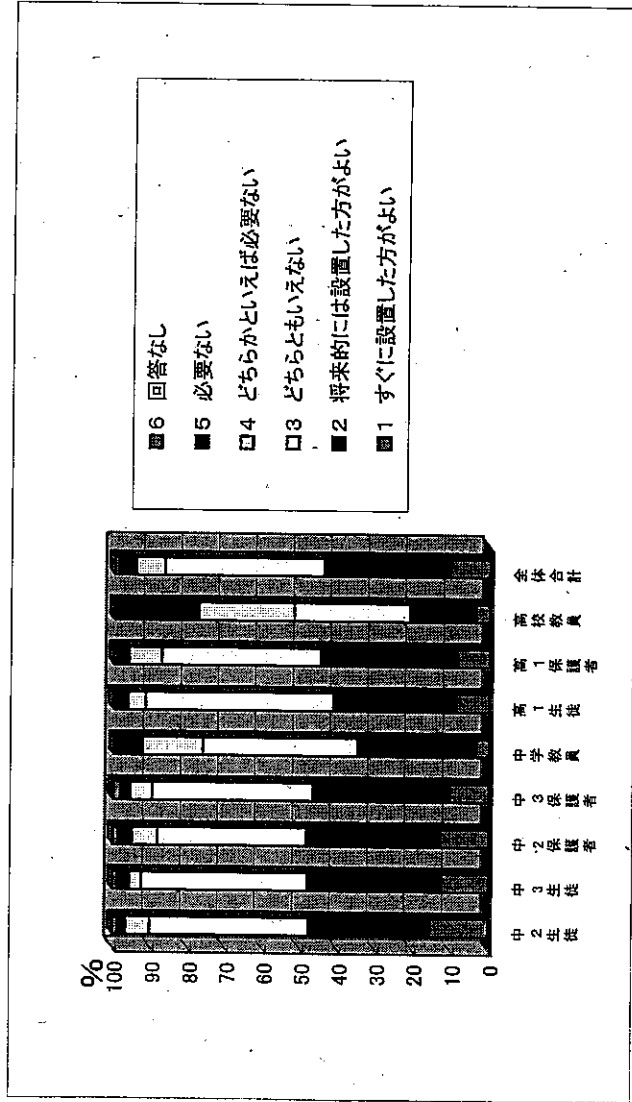
5. 全日制普通科(単位制)

(H19高校改革アンケートより)

選択肢	中2生徒		中3生徒		中2保護者		中3保護者		中学教員		高1生徒		高1保護者		高校教員		全体合計	
	人数	比率	人数	比率	人数	比率	人数	比率	人数	比率	人数	比率	人数	比率	人数	比率	人数	比率
1 すぐに設置した方がよい	157	15.4	126	12.4	120	12.6	102	10.5	13	3.5	76	8.9	72	8.7	16	3.7	682	10.6
2 将来的には設置した方がよい	329	32.3	363	35.6	340	35.8	352	36.1	115	31.3	277	32.5	298	36.1	75	17.3	2,149	33.3
3 どちらともいえない	433	42.5	453	44.4	378	39.7	421	43.1	152	41.4	427	50.1	350	42.4	134	30.9	2,748	42.6
4 どちらかといえは必要ない	64	6.3	33	3.2	66	6.9	56	5.7	59	16.1	39	4.6	72	8.7	110	25.4	499	7.7
5 必要ない	22	2.2	34	3.3	35	3.7	26	2.7	26	7.1	31	3.6	27	3.3	97	22.4	298	4.6
6 回答なし	15	1.5	11	1.1	12	1.3	19	1.9	2	0.5	3	0.4	7	0.8	1	0.2	70	1.1
合計	1,020		1,020		951		976		367		853		826		433		6,446	

調査対象
無作為抽出した中学校30校(2,3年生)、高校23校(1年生)の1学年の生徒全員とその保護者、及びその学校の全学年クラス担任。

中学2年生 1055人
 中学3年生 1059人
 高校1年生 860人
 保護者 2974人
 教員 804人
 合計 6752人



平成12年度教育課程表

(単位制改編前)

		1 年		2 年				3 年				
		普通 (6)	理数 (1)	普通		理数 (1)	普通			理数 (1)		
				(5)	(1)		(5)	文理 文	(1) 理			
					文系						理系	
国 語	国語 I	4	5	4								
	国語 II	4			4				4			
	国語表現	2										
	現代文	4										
	古典 I	3			2	2	2			3	2	2
	古典 II	3			3	2	3					
	古典講読	2									3	3
地 理 歴 史	世界史 A	2	2	2					2			2
	世界史 B	4			4	2	3	2	2	4		2
	日本史 A	2	2	2								
	日本史 B	4			4	2	3	2	2	4		2
	地理 A	2										
	地理 B	4			4	2		2	2	4		2
公 民	倫理	2				2	2	2	2			2
	政治経済	2								2	2	2
数 学	数学 I	4	4									
	数学 II	3			2	2	4	4		4	2	3
	数学 III	3										
	数学 A	2			2				4	2	2	4
	数学 B	2					2	2				
	数学 C	2								2	2	
	情報	1	1									2
理 科	物理 I A	2	2									
	物理 I B	4				4	3	2				
	物理 II	2								4	3	3
	化学 I A	2	2									
	化学 I B	4			4		4	3				
	化学 II	2										
	生物 I A	2	2						4	4	3	3
	生物 I B	4				4	3	2				
保 体	体育	7	3	3	3	3	3	2	3	2	3	3
	保健	2	1▲	1▲	1△	1△	1△	1△				
芸 術	音楽 I	2	2	2								
	音楽 II	2			1		1	1				
	音楽 III	2								2		
	美術 I	2	2	2								
	美術 II	2			1		1	1				
	美術 III	2								2		
	書道 I	2	2	2								
英 語	英語 I	4	4	4								
	英語 II	4			3		3	3	3			
	オーラル A	2	1△	1△	1▲		1▲	1▲	1▲			
	オーラル B	2				2					2	2
	リーディング	4								4	3	3
	ライティング	4			1		1	2		3	3	2
	家 庭	家庭一般	4	2	2	2		2	2	2		
生活一般		4										
被服												
食物										2		
理 数	理数数学 I	6		6								
	理数数学 II	13										5
	理数物理	6		2				2				3
	理数化学	6		2				2				3
	理数生物	6		2				2				3
科目計	30	30	30	30	30	30	30	30	30	30	30	
特 活	L H R	3	1	1	1	1	1	1	1	1	1	1
合 計	計	32	32	32	32	32	32	32	32	32	32	

▲は前期履修科目、△は後期履修科目

Table of educational curriculum for Heisei 20, detailing subjects like Language, Mathematics, Science, and Physical Education, with columns for units and credits across different years and levels.

6. 全日制普通科(専門教育学科)

専門教育学科

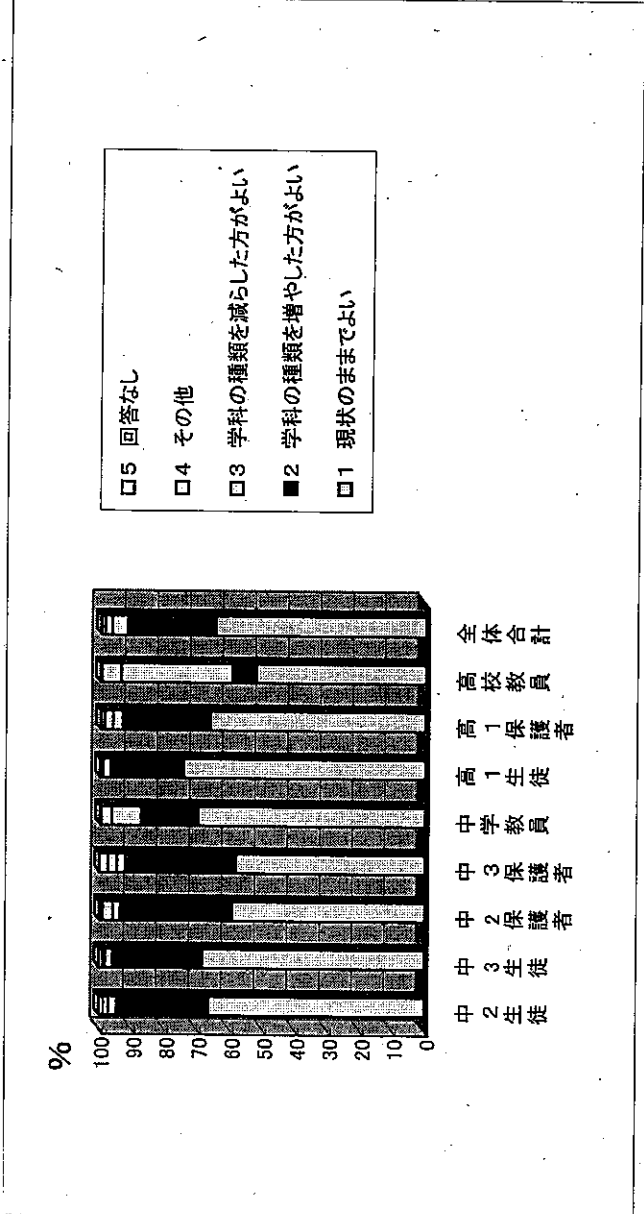
(平成19年度高校改革アンケートより)

選択肢	中2生徒		中3生徒		中2保護者		中3保護者		中学教員		高1生徒		高1保護者		高校教員		全体合計	
	人数	比率	人数	比率	人数	比率	人数	比率	人数	比率	人数	比率	人数	比率	人数	比率	人数	比率
1 現状のままでよい	677	66.4	699	68.5	566	59.5	570	58.4	257	70.0	635	74.4	548	66.3	227	52.4	4,179	64.8
2 学科の種類を増やした方がよい	288	28.2	279	27.4	325	34.2	330	33.8	64	17.4	191	22.4	222	26.9	32	7.4	1,731	26.9
3 学科の種類を減らした方がよい	27	2.6	22	2.2	22	2.3	24	2.5	33	9.0	19	2.2	25	3.0	147	33.9	319	4.9
4 その他	14	1.4	7	0.7	28	2.9	27	2.8	11	3.0	4	0.5	21	2.5	25	5.8	137	2.1
5 回答なし	14	1.4	13	1.3	10	1.1	25	2.6	2	0.5	4	0.5	10	1.2	2	0.5	80	1.2
合計	1,020		1,020		951		976		367		853		826		433		6,446	

調査対象

無作為抽出した中学校30校(2,3年生)、高校23校(1年生)の1学級の生徒全員とその保護者、及びその学校の全学年クラス担任。

中学2年生	1,055 人
中学3年生	1,059 人
高校1年生	860 人
保護者	2,974 人
教員	804 人
合計	6,752 人



英語科

教科	科目	標準	1年 単位数	2年 単位数	3年 単位数
国語	国語表現Ⅰ	2			
	国語表現Ⅱ	2			
	国語総合	4	4		
	現代文	4			
	古典	4		2	2
	古典講読	2		2	2 3
地理	世界史A	2	2	文	文理
	世界史B	4		2	3 3
	日本史A	2		2	3
	日本史B	4		2	3
歴史	地理A	2		2	3
	地理B	4		2	3
公民	現代社会	2		2	3 2 1
	倫理	2		2	3 2 1
	政治経済	2		2	3 2 1
数学	数学基礎	2			
	数学Ⅰ	3	3		
	数学Ⅱ	4		3	
	数学Ⅲ	3			2文 2理
	数学A	2	2		1
	数学B	2		2	理
理科	数学C	2			2文 2理
	基礎理科	2			
	理科総合A	2	2		
	理科総合B	2		理	
	物理Ⅰ	3		2	文理 理
	物理Ⅱ	3			2 1
	化学Ⅰ	3		文理	2 1
	化学Ⅱ	3		理	2 1
	生物Ⅰ	3		2 2	2 1
	生物Ⅱ	3		2	2 1
保健	地学Ⅰ	3			
	地学Ⅱ	3			
芸術	体育	7-8	3	2	2
	保健	2	1	1	
	音楽Ⅰ	2	1	1	
	音楽Ⅱ	2			
	音楽Ⅲ	2			
	美術Ⅰ	2	1	1	
	美術Ⅱ	2			
	美術Ⅲ	2			
専門科目	書道Ⅰ	2	1	1	
	書道Ⅱ	2			
	総合英語	5-12	5		
	英語理解	5-10		3	2
	英語表現	5-10		2	3
	異文化理解	3-6		3	1
	生活英語	2-4	2		
	時事英語	2-4			
	com.LL演習	3-6	1	1	2
	家庭基礎	2	2		1
家庭情報	家庭総合	4			
	フットageイ				
	情報A	2			
	情報B	2			
特別	情報C	2	2		
	ホームルーム活動	3	1	1	1
総合	総合的学習	3-5	1	1	1
合計	単位数		32	32	32

教科	科目	1年	2年	3年
		単位数	単位数	単位数
国語	国語表現Ⅰ			
	国語表現Ⅱ			
	国語総合	5		
	現代文		2	2
	古典読		3	3
歴史	世界史A	2		
	世界史B		3	4
	日本史A		2	
	日本史B			3
	地理A			3
公民	現代社会		2	
	政治・経済			2
保健	体育	3	2	3
	保健	1	1	1
芸術	音楽Ⅰ	2		
	音楽Ⅱ			
	美術Ⅰ	2		
	美術Ⅱ			
	書道Ⅰ	2		
外国語	英語Ⅰ	4		
	英語Ⅱ		4	
	オーラルコミュニケーションⅠ			
	オーラルコミュニケーションⅡ			
	ライティング		2	3
	ライティング			2
	サイエンスイングリッシュ	2		
家庭	家庭基礎	2		
	家庭一般			
情報	情報A			1
	情報B			
理数	SS数学Ⅰ	7		
	SS数学Ⅱ		7	
	SS数学探究			
	SS物理	2		3
	SS化学	1	3	
	SS生物	2	1	3
	スーパーサイエンスⅠ	1		
	スーパーサイエンスⅡ		1	
	理数数学Ⅰ			4
	理数数学Ⅱ			
	理数数学探究			
	理数物理			4
	理数化学			3
理数生物			4	
	フロンティアガイダンス	1	1	
特活	総合的な学習			1
	ホームルーム活動	1	1	1
	計	36	35	35

8.総合学科

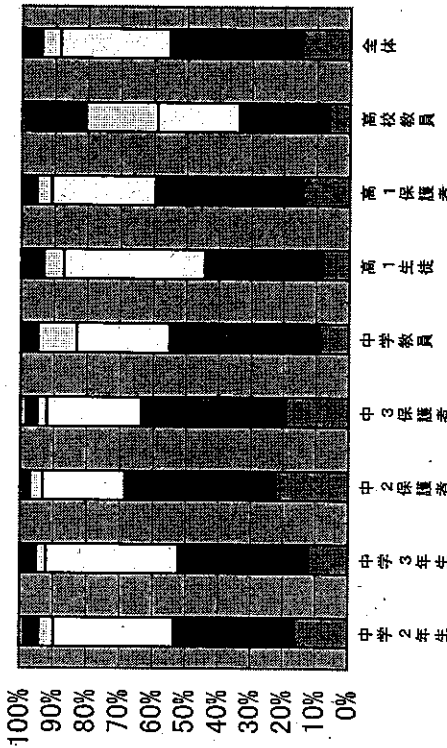
(平成19年度高校改革アンケートより)

総合学科

選択肢	中2生徒		中3生徒		中2保護者		中3保護者		中学教員		高1生徒		高1保護者		高校教員		全体合計	
	人数	比率	人数	比率	人数	比率	人数	比率	人数	比率	人数	比率	人数	比率	人数	比率	人数	比率
1 すぐに設置した方がよい	168	16.5	124	12.2	213	22.4	187	19.2	33	9.0	72	8.4	117	14.2	28	6.5	942	14.6
2 将来的には設置した方がよい	376	36.9	406	39.8	437	46.0	432	44.3	169	46.0	307	36.0	374	45.3	118	27.3	2,619	40.6
3 どちらともいえない	371	36.4	409	40.1	236	24.8	279	28.6	103	28.1	365	42.8	259	31.4	109	25.2	2,131	33.1
4 どちらかといえは必要ない	46	4.5	30	2.9	37	3.9	28	2.9	43	11.7	50	5.9	37	4.5	94	21.7	365	5.7
5 必要ない	44	4.3	41	4.0	18	1.9	32	3.3	19	5.2	56	6.6	33	4.0	79	18.2	322	5.0
6 回答なし	15	1.5	10	1.0	10	1.1	18	1.8	0	0.0	3	0.4	6	0.7	5	1.2	67	1.0
合計	1020人		1020人		951		976		367		853		826		433		6,446	

調査対象
 無作為抽出した中学校30校(2,3年生)、高校23校(1年生)の1学級の生徒全員とその保護者、及びその学校の全学年クラス担任。
 中学2年生 1055人
 中学3年生 1059人
 高校1年生 860人
 保護者 2974人
 教員 804人
 合計 6752人

- 6 回答なし
 ■5 必要ない
 □4 どちらかといえは必要ない
 □3 どちらともいえない
 ■2 将来的には設置した方がよい
 ■1 すぐに設置した方がよい



教育課程表

記号	教養系列 (A: 人文学科コース B: 自然科学 C: 福祉健康系列 D: ビジネス系列 E: 情報系列
	電気情報系列 (F: 情報エレクトロニクスコース G: 電気エネルギー H: 機械テクノロジー系列 I: 建築デザイン系列

教科等	科目	単位数	必履修科目			必履修科目			系列科目			必履修科目			系列科目			自由選択科目		
			単位数	組数	生徒数	単位数	組数	生徒数	単位数	組数	生徒数	単位数	組数	生徒数	単位数	組数	生徒数	単位数	組数	生徒数
			単位数	組数	生徒数	単位数	組数	生徒数	単位数	組数	生徒数	単位数	組数	生徒数	単位数	組数	生徒数	単位数	組数	生徒数
国語	国語表現 I	2																		
	国語総合	4	3	7	280	2	7	272												
	現代文	4										2	7	266						
	古典	4							4A	1	17									
	古典講読	2												2A	1	18				
	現代文演習	*							2A	1	17									
	国語演習	*							2B	1	14									
	小論文演習	*												4A	1	18	2	1	21	
地理歴史	世界史A	2										2	7	266						
	日本史A	2				2	5	198												
	地理A	2				2	74													
	世界史B	4																		
	日本史B	4							4A	1	17				4A	1	18			
	かいじ	*																		
公民	現代社会	2	2	7	280				1A	1	17						2	0	0	
	時事問題演習	*																		
数学	数学 I	3	3	11	280									2A	1	18				
	数学 II	4							4B	1	14			2B	1	19				
	数学 III								1FGH	3	89									
	数学 A	2							2B	1	14						2	1	34	
	数学 B	2																		
	トライ&フィット	*	2	2	30									2B	1	19				
理科	理科総合 A	2	2	7	280															
	物理 I	3				3	4	125												
	化学 I	3							5B	1	14									
	生物 I	3				3	4	147												
	物理 II	3												4B	1	8				
	化学 II	3												2B	1	19				
	生物 II	3												4B	1	11				
	工業理科演習	*															2	0	0	
	看護理科演習	*															2	1	8	
保健	体育	7~8	3	11	280	2	10	280				2	10	266						
	保健	2	1	7	280	1	7	280									2	3	89	
	健康と運動	*												2C	1	19				
芸術	音楽 I	2		4	90															
	美術 I	2	2	4	100															
	書道 I	2		3	90															
外国語	英語 I	3	3	7	280												2	1	11	
	英語 II	4				2	7	272						4A	1	18	2	0	0	
														2B	1	19				
	オーラル・コミュニ	2							2A	1	17									
									2B	1	17									
	リーディング	4												2A	1	18				
														2B	1	19				
	ライティング	4							4A	1	17									
トライ&フィット	*	2	2	30				2B	1	14										
総合的な学習の時間	3												2AB	2	18・19					

教科等	科目	単位数	必履修科目			必履修科目			系列科目			必履修科目			系列科目			自由選択科目			
			単位数	組数	生徒数	単位数	組数	生徒数	単位数	組数	生徒数	単位数	組数	生徒数	単位数	組数	生徒数	単位数	組数	生徒数	
電気情報系列(工業系)	情報実習	6~12							4F	2	28				2F・2F	3・2	19				
	電子製図	2~8													2F	1	19				
	電気基礎	4~8							2F	1	28										
	通信技術	2~6													2F	2	46				
	電子情報技術	2~4							4F	1	28										
	電子回路	4~6							2F	1	28										
	プログラミング技術	2~6													2F	2	19				
	ソフトウェア技術	2~6													2F	1	19				
	マルチメディア応用	2~8													4F	2	19				
	ハードウェア技術	4~10													2F	1	10				
	トライ&フィット	*	4	2	30																
	コンピュータ基礎	*																	2	1	5+1
	ハードウェア実習	*								2F	3	28									
	総合的な学習の時間	3													2F	2	19				
	電気情報系列(工業系)	電気実習	6~12							4G	2	26				4G・2G	3・2	27			
電気製図		2~8												2G	1	27					
電気基礎		4~8							6G	1	26										
電気機器		2~4							4G	1	26										
電力技術		4~6													6G	1	27				
電子情報技術		2~4							2G	1	26										
通信技術		2~6													2G						
ハードウェア技術		4~10													2G						
トライ&フィット		*	4	3	30																
総合的な学習の時間		3													2G	3	27				
機械テクノロジー系列(工業系)	機械実習	6~12							4H	3	35				4H	3	30				
	機械製図	2~8							2H	1	35				2H	1	30				
	工業数理基礎	2~4							2H	1	35										
	機械工作	2~8							2H	1	35				2H	1	30	2	1	6+0	
	機械設計	2~8							2H	1	35				2H	1	30				
	自動車工学	2~8							2H	1	35										
	自動車整備	4~8													4H	3	30				
	電子機械	4~6													2H	1	30				
	生産システム技術	2~6													2H	1	30				
	トライ&フィット	*	4	3	30																
	CAD実習	*							2H	2	35										
総合的な学習の時間	3													2H	3	30					
建築デザイン系列(工業系)	課題研究	2~4												2I	3	18					
	建築実習	6~12							4I	2	13				2I	3	18				
	建築製図	2~8							4I	2	13				4I	2	18				
	建築構造	2~6							2I	1	13				2I	1	18				
	建築施工	2~5												2I	1	18					
	建築構造設計	3~7							2I	1	13				2I	1	18				
	建築計画	3~8							3I	1	13				2I	1	18				
	建築法規	2~4												2I	1	18					
	デザイン技術	4~6																2	1	9+0	
	工業技術基礎	2~8							2I	2	13										
トライ&フィット	*	4	3	30										2I	2	18					
総合的な学習の時間	3																				
連携	ふじざくら連携校社会	*																2		1	
原履	産業社会と人間	2~4	2	11	280																
	総合的な学習の時間	3																			
特活	LHR	3	1	7	280	1	7	272				1	11	266							
学修	就業体験(希望者対象)	1~3																			
単位数総計			30			30								30							

教科等	科目	標準 単位数	必修科目			必修科目			系列科目			必修科目			系列科目			自由選択科目			
			単位数	組数	生徒数	単位数	組数	生徒数	単位数	組数	生徒数	単位数	組数	生徒数	単位数	組数	生徒数	単位数	組数	生徒数	
情報	情報A	2	2	14	280																
家庭	家庭基礎	2	2	14	280																
	家庭総合	4							4C	2	46										
福祉健康系列	フードデザイン	2~6							3C	2	39										
	栄養	3							2C	1	16			2C	1	12					
	食文化	1~2												2C	1	24					
	被服製作	4~16							3C	1	7										
	服飾手芸	2~4												2C	2	24					
	発達と保育	2~6							2C	1	30								2	1	14
	児童文化	2~4												2C	1	24					
	リビングデザイン	2~6							2C	2	46										
	家庭看護福祉	2~6							4C	2	46										
	消費生活	2~4												2C	1	31					
	課題研究	2~4												2C	3	31					
	生活教養	*												2C	1	22					
	住環境デザイン	*												2C	1	12					
	ボランティア活動入門	*												2C	2	19					
	手話入門	*																	2	2	6+3
	トライ&フィット	*	4	3	30																
	総合的な学習の時間	3												2C	2	31					
	社会福祉基礎	2~6								2C	1	46									
	基礎介護	2~6												2C	1	31					
	社会福祉実習	2~10												4C	1	7					
社会福祉援助技術	2~6												2C	1	7						
ビジネス系列(商業系)	原価計算	2~4							4D	2	66										
	商業技術	2~4							3D	3	66			2D	4	67					
	マーケティング	2~4							2D	1	22										
	経済活動と法	2~4																			
	国際ビジネス	2~4																			
	簿記	2~4							4D	3	66										
	会計	2~4												4D	3	67					
	情報処理	2~4							4D	4	66										
	商品と流通	2~4												2D	1	22					
	トライ&フィット	*	4	4	30																
	観光一般	*							2D	2	44										
	財務諸表	*												4D	2	67					
	アプリケーション	*												4D	4	67					
	販売士	*												2D	1	45					
	秘書	*																	2	2	57+5
	コンピュータ会計	*												2D	4	67					
	総合的な学習の時間	3												2D	3	67					
情報系列(商業系)	簿記	2~4							4E	2	27										
	会計	2~4												4E	3	37					
	原価計算	2~4												4E	1	37					
	情報処理	2~4							4E	2	27										
	ビジネス情報	2~4							3E	2	27										
	文書デザイン	2~4												4E	2	37					
	プログラミング	2~4							4E	2	27										
	トライ&フィット	*	4	2	30																
	データベース	*												4E	2	37					
	プレゼンテーション	*							2E	2	27										
	マルチメディア	*																	2	2	33
システム開発	*												2E	2	37						
総合的な学習の時間	3												2E	2	37						