

# やまなし時代早見表

## 古墳時代の暮らし 今から約 1,700 ~ 1,400 年前

### 古墳時代の特徴

- 古墳の造営 (竪穴式石室から横穴式石室)
- 権力者
- 朝鮮半島からの技術 (カマド・須恵器)
- 土師器

### 古墳時代初め頃のムラ

むらまえびがしえー  
村前東 A 遺跡 (南アルプス市十五所・十日市場)



たてあなしきゅうきよあと  
竪穴式住居跡

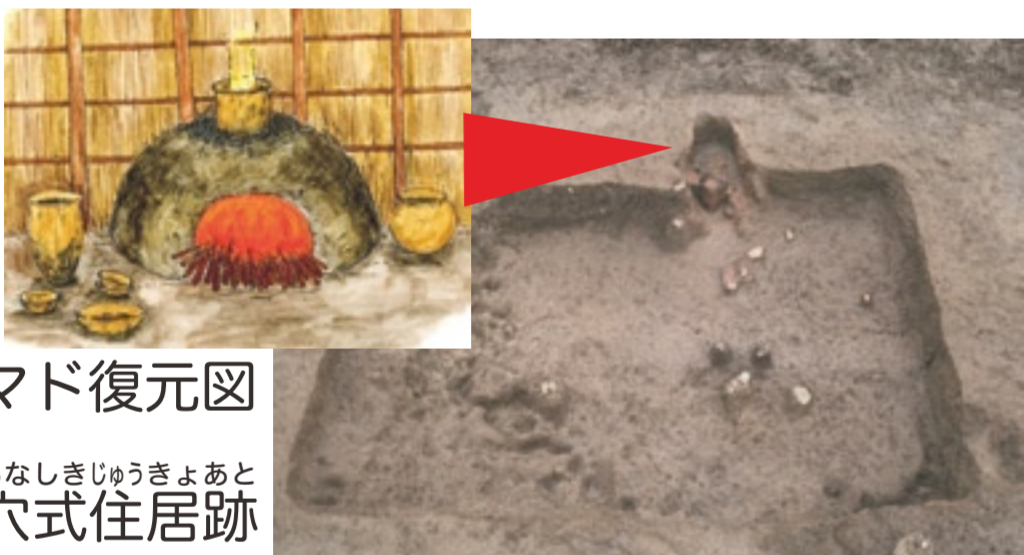
しゅつとどどき  
出土土器

ろあと  
炉跡

今から約 1,700 年前のムラです。隅の丸い方形の住居跡の中にある焼けた部分 (炉) で、調理を行っていました。

### 古墳時代終わり頃のムラ

あら いみちした  
新居道下遺跡 (南アルプス市十日市場)



カマド復元図

たてあなしきゅうきよあと  
竪穴式住居跡



しゅつとどどき  
出土土器

今から約 1,400 年前のムラの跡です。古墳時代の中頃から、新しい技術が伝わり、家の中に、カマドが作られるようになりました。

### つみいしづか 積石塚古墳

よこね さくらいつみいしづかこふんぐん  
横根・桜井積石塚古墳群  
(甲府市横根町・桜井町)



積石塚の全体

石室

土で高まりを作るものが古墳です。しかし、石で高まりを作る塚も見られます。この石の高まりを積石塚古墳と呼んでいます。

### 八角形の古墳

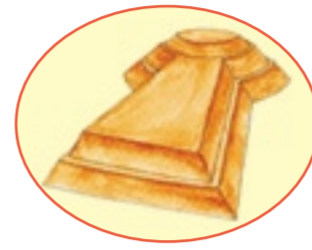
きょうづか  
経塚古墳 (笛吹市一宮町)



今から約 1,400 年前に造られました。八角形の古墳には、畿内を中心として皇族が葬られることが多いようです。

### 東日本最大級の前方後円墳

ぜんぼうこうえんふん  
銚子塚古墳 (甲府市下曾根町)



はにわ  
出土埴輪

どうきょう  
銅鏡

その他の出土遺物

今から約 1,600 年前に造られたお墓です。全長 169m で、後円部の一番高いところに、竪穴式石室があり、人を埋葬するところとなっています。

### 甲府市北西部にある円墳

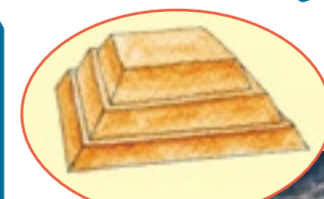
かむなづかこふん  
加牟那塚古墳 (甲府市千塚)



県内で二番目に大きな横穴式石室を持つ円墳です。石室の大きさは 16.75m です。

### 山梨で一番大きな方墳

りゅうづか  
竜塚古墳 (笛吹市八代町)



今から約 1,500 年前に造られた四角い古墳です。一辺が 55m もある大きな方墳です。