

子どもの声聞こえていますか？



ストップ！児童虐待！

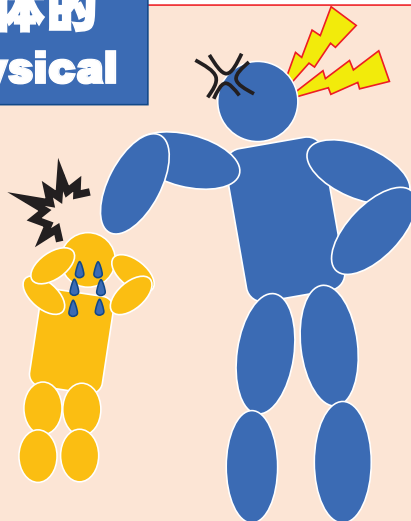


心理的
Psychological



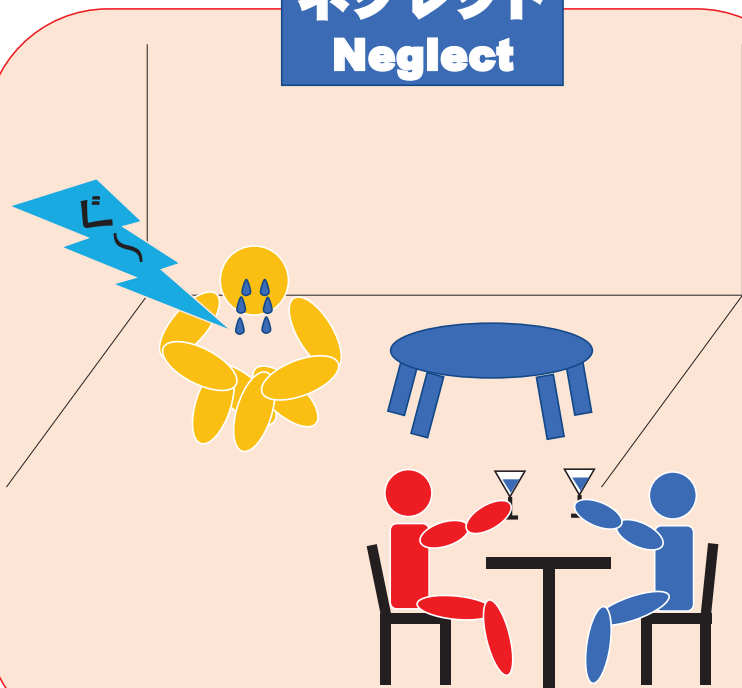
子供の前でのケンカ

身体的
Physical



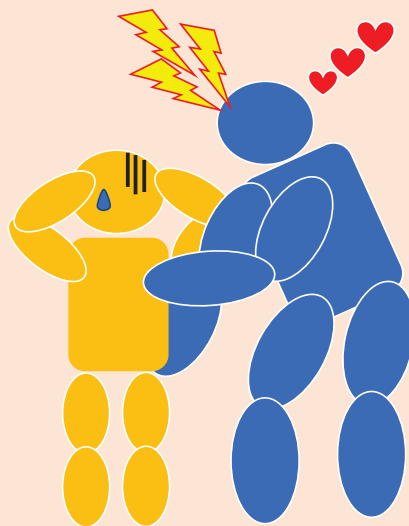
しつけ？体罰は犯罪

ネグレクト
Neglect



幼児を放置(室・車内)しての外出等

性的
Sexual



わいせつ行為

「子育てに悩んだら」一人で悩まず

児童相談所相談専用ダイヤル

☎ 0120-189-783

「虐待！？」と思ったら☎189番

緊急時の通報は☎110番

山 梨 県 警 察