

# 1 市町村の社会教育行政資料

## (1) 市町村教育委員会事務局の職員体制

(令和5年4月1日現在)

職員区分 市町村	社会教育主事		社会 教育 指導員	社会教育 担当職員 総 数	教育委員会事務局職員総数		
	専任	兼任			常勤	非常勤	職員総数
甲府市	0	2	10	21	91	107	198
富士吉田市	0	1	2	7	37	36	73
都留市	0	1	1	33	23	25	48
山梨市	0	1	0	26	40	0	40
大月市	0	0	2	6	40	8	48
韮崎市	0	0	0	14	17	12	29
南アルプス市	0	0	0	3	38	8	46
北杜市	0	2	0	5	43	97	140
甲斐市	0	3	4	7	43	18	61
笛吹市	0	0	0	19	33	38	71
上野原市	0	1	2	8	18	15	33
甲州市	0	0	1	5	32	31	63
中央市	0	0	0	5	16	3	19
市川三郷町	0	1	1	10	24	7	31
富士川町	0	0	0	4	16	9	25
早川町	0	0	0	1	5	1	6
身延町	0	0	0	20	33	0	33
南部町	0	0	0	4	8	1	9
昭和町	0	0	0	4	14	2	16
道志村	0	0	0	1	4	0	4
西桂町	0	1	0	2	1	1	2
忍野村	0	0	0	1	10	0	10
山中湖村	0	0	0	0	7	0	7
鳴沢村	0	0	1	5	4	0	4
富士河口湖町	0	1	1	3	27	0	27
小菅村	0	0	0	2	4	0	4
丹波山村	0	0	0	1	2	0	2
<b>総 計</b>	<b>0</b>	<b>14</b>	<b>25</b>	<b>217</b>	<b>630</b>	<b>419</b>	<b>1049</b>
令和4年度	13		27	222			1042
令和3年度	15		26	225			1006
令和2年度	15		28	246			1020
令和元年度	14		23	237			1000
平成30年度	25		24	250			926
平成29年度	24		24	248			891
平成28年度	23		25	253			861
平成27年度	23		25	265			780
平成26年度	22		30	274			812
平成25年度	18		32	324			900
平成24年度	20		33	257			819
平成23年度	26		31	307			829
平成22年度	25		33	290			815

## (2) 年度別社会教育関係職員

( )は配置市町村数 (令和5年4月1日現在)

年度	社会教育主事			社会教育 指導員	派遣社会 教育主事	合計
	市	町 村	計			
48	10(7)	45(43)	55	39		94
49	10(7)	53(48)	63	45	5	113
50	10(7)	59(47)	69	45	10	124
51	11(7)	59(47)	70	48	10	128
52	14(7)	59(51)	73	51	10	134
53	12(7)	62(52)	74	50	11	135
54	12(7)	60(54)	72	51	11	134
55	9(7)	57(53)	66	53	11	130
56	13(7)	64(51)	77	57	11	145
57	13(7)	67(54)	82	58	11	151
58	11(6)	55(52)	66	59	10	135
59	11(7)	64(55)	75	56	10	141
60	8(7)	62(49)	70	57	10	137
61	14(7)	61(50)	75	60	10	145
62	12(7)	53(51)	65	59	10	134
63	11(7)	56(49)	67	61	10	138
1	9(7)	36(35)	45	62	10	117
2	11(7)	59(43)	70	64	10	144
3	11(7)	57(46)	68	64	10	142
4	8(5)	56(47)	64	72	10	146
5	6(6)	53(44)	59	72	10	141
6	7(7)	52(44)	59	73	10	142
7	12(5)	60(46)	72	74	10	156
8	6(5)	49(41)	55	70	10	135
9	5(5)	42(34)	47	76	5	128
10	6(6)	41(35)	47	61	0	108
11	5(4)	38(34)	43	63	0	106
12	8(6)	42(36)	50	59	0	109
13	8(6)	48(39)	56	60	0	116
14	6(5)	55(34)	61	69	0	130
15	10(6)	34(29)	44	58	0	102
16	12(11)	34(21)	46	47	0	93
17	26(10)	20(15)	46	47	0	93
18	25(11)	9(8)	34	47	0	81
19	14(9)	6(5)	20	41	0	61
20	15(9)	7(6)	22	37	0	59
21	17(8)	7(6)	24	36	0	60
22	19(8)	6(5)	25	33		58
23	20(8)	6(5)	26	31		57
24	18(8)	2(2)	20	33		53
25	16(8)	2(2)	18	32		50
26	17(8)	5(4)	22	30		52
27	16(7)	7(6)	23	25		48
28	13(6)	10(6)	23	25		48
29	17(6)	7(6)	24	24		48
30	18(7)	7(6)	25	24		49
1	10(7)	4(4)	14	23		37
2	10(7)	2(2)	12	28		40
3	12(7)	3(3)	15	26		41
4	10(6)	3(3)	13	27		40
5	11(7)	3(3)	14	25		39

(3) 市町村の社会教育関係予算

(令和5年度当初予算額)

区分 市町村	令和5年4月現在		予算総額 (千円)	教育費		社会教育費		社会教育費の住民一人当たり 予算額 (円)
	人口	世帯数		総額 (千円)	予算総額に占める 比率 %	総額 (千円)	教育費の総額に占める 比率 %	
甲府市	185,651	93,841	79,035,063	6,424,261	8.1	1,027,508	16.0	5,535
富士吉田市	47,026	20,445	26,660,000	3,496,286	13.1	404,313	11.6	8,598
都留市	28,795	13,158	16,116,000	3,239,578	20.1	623,525	19.2	21,653
山梨市	33,353	14,833	22,753,000	1,625,418	7.1	353,409	21.7	10,596
大月市	21,967	10,179	12,634,000	1,115,447	8.8	165,256	14.8	7,523
韮崎市	28,205	12,783	30,009,935	2,612,491	8.7	691,796	26.5	24,527
南アルプス市	71,434	29,547	32,081,343	3,084,800	9.6	469,502	15.2	6,573
北杜市	45,715	21,938	29,979,701	3,888,115	13.0	774,575	19.9	16,943
甲斐市	76,236	34,481	29,788,000	3,181,618	10.7	678,167	21.3	8,896
笛吹市	67,464	30,302	39,630,515	3,877,883	9.8	865,776	22.3	12,833
上野原市	21,803	10,036	11,163,728	889,576	8.0	123,069	13.8	5,645
甲州市	29,775	13,102	28,369,067	1,945,909	6.9	390,109	20.0	13,102
中央市	30,673	13,854	13,834,312	2,109,569	15.2	201,235	9.5	6,560
<b>小計(市)</b>	<b>688,097</b>	<b>318,499</b>	<b>372,054,664</b>	<b>37,490,951</b>	<b>10.1</b>	<b>6,768,240</b>	<b>18.1</b>	<b>11,460</b>
市川三郷町	14,859	6,625	9,011,077	863,576	9.6	144,055	16.7	9,916
<b>小計(西八代)</b>	<b>14,859</b>	<b>6,625</b>	<b>9,011,077</b>	<b>863,576</b>	<b>9.6</b>	<b>144,055</b>	<b>16.7</b>	<b>9,916</b>
富士川町	14,213	6,274	8,026,145	966,931	12.0	182,642	18.9	12,850
早川町	892	543	2,681,986	303,971	11.3	33,093	10.9	37,100
身延町	10,258	5,104	10,410,000	3,044,829	29.2	117,149	3.8	11,420
南部町	7,016	3,032	4,525,000	547,321	12.1	111,130	20.3	15,840
<b>小計(南巨摩)</b>	<b>32,379</b>	<b>14,953</b>	<b>25,643,131</b>	<b>4,863,052</b>	<b>19.0</b>	<b>444,014</b>	<b>9.1</b>	<b>19,303</b>
昭和町	21,090	9,455	8,725,849	1,503,811	17.2	102,781	6.8	4,873
<b>小計(中巨摩)</b>	<b>21,090</b>	<b>9,455</b>	<b>8,725,849</b>	<b>1,503,811</b>	<b>17.2</b>	<b>102,781</b>	<b>6.8</b>	<b>4,873</b>
道志村	1,545	626	2,276,395	198,665	8.7	18,377	9.3	1,189
西桂町	4,027	1,563	3,646,958	225,655	6.2	12,950	5.7	3,216
忍野村	9,741	4,169	6,867,089	2,172,580	31.6	158,679	7.3	16,290
山中湖村	5,707	2,504	4,838,015	376,273	7.8	90,692	24.1	15,891
鳴沢村	3,096	1,334	2,179,888	215,403	9.9	16,306	7.6	5,267
富士河口湖町	26,681	11,441	13,335,000	1,875,997	14.1	572,899	30.5	21,472
<b>小計(南都留)</b>	<b>50,797</b>	<b>21,637</b>	<b>33,143,345</b>	<b>5,064,573</b>	<b>15.3</b>	<b>869,903</b>	<b>17.2</b>	<b>10,554</b>
小菅村	649	337	1,742,000	133,008	7.6	11,426	8.6	17,606
丹波山村	516	293	1,611,773	130,283	8.1	18,969	14.6	36,761
<b>小計(北都留)</b>	<b>1,165</b>	<b>630</b>	<b>3,353,773</b>	<b>263,291</b>	<b>7.9</b>	<b>30,395</b>	<b>11.5</b>	<b>27,184</b>
<b>総計</b>	<b>808,387</b>	<b>371,799</b>	<b>451,931,839</b>	<b>50,049,254</b>	<b>11.1</b>	<b>8,359,388</b>	<b>16.7</b>	<b>10,341</b>
令和4年度	811,552	366,752	432,171,016	47,617,664	11.0	8,302,320	17.4	10,230
令和3年度	816,666	365,951	370,313,351	37,782,987	10.2	7,186,478	19.0	8,800
令和2年度	821,241	361,398	365,484,836	42,866,900	11.7	7,661,508	17.9	9,329
令和元年度	828,252	359,901	393,397,390	41,677,470	10.6	7,354,587	17.6	8,880
平成30年度	834,062	357,412	393,837,342	44,862,092	11.4	8,279,331	18.5	9,927
平成29年度	846,050	355,796	387,349,127	36,660,760	9.5	8,227,578	22.4	9,725
平成28年度	846,240	353,172	396,991,240	43,456,065	10.9	8,443,606	19.4	9,978
平成27年度	851,542	351,336	380,883,010	42,701,327	11.2	7,213,277	16.9	8,471
平成26年度	856,961	349,280	370,579,080	41,313,117	11.1	8,519,687	20.6	9,942
平成25年度	863,432	347,891	364,304,738	38,322,524	10.5	9,826,022	25.6	11,380

#### (4) 市町村の社会教育事業

(令和4年度分)

区分 市町村	市町村開設事業												学市 町村 開設 事業 参加 者数
	学級・講座等						指導者養成・研修事業						
	乳 幼 児	児 童 生 徒	成 人 一 般	高 齢 者	そ の 他	計	乳 幼 児	児 童 生 徒	成 人 一 般	高 齢 者	そ の 他	計	
甲府市	0	18	158	1	0	177	0	0	0	0	0	0	2,201
富士吉田市	0	1	2	1	2	6	0	0	0	0	0	0	4,403
都留市	0	14	96	7	6	123	0	0	3	0	2	5	8,986
山梨市	0	0	7	0	0	7	0	0	0	0	0	0	208
大月市	0	0	8	4	12	24	0	0	0	0	0	0	2,167
韮崎市	0	10	1	4	14	29	0	0	3	0	2	5	6,019
南アルプス市	6	2	33	4	0	45	0	0	0	0	0	0	295
北杜市	0	9	44	1	0	54	0	0	0	0	0	0	6,725
甲斐市	151	125	349	22	0	647	0	0	0	0	0	0	13,581
笛吹市	0	68	77	0	3	148	0	0	0	0	0	0	4,680
上野原市	0	0	0	0	0	0	0	0	0	0	0	0	0
甲州市	0	11	2	0	0	13	0	0	0	0	0	0	526
中央市	0	6	10	16	0	32	0	0	0	0	0	0	1,311
小計(市)	157	264	787	60	37	1,305	0	0	6	0	4	10	51,102
市川三郷町	0	2	2	1	0	5	0	0	0	0	0	0	529
小計(西八代)	0	2	2	1	0	5	0	0	0	0	0	0	529
富士川町	0	7	5	0	2	14	0	0	0	0	0	0	654
早川町	0	0	0	5	0	5	0	0	0	0	0	0	90
身延町	2	11	15	3	9	40	0	0	0	0	0	0	3,513
南部町	0	1	5	0	0	6	0	0	0	0	0	0	306
小計(南巨摩)	2	19	25	8	11	65	0	0	0	0	0	0	4,563
昭和町	0	5	2	0	0	7	0	0	0	0	0	0	1,867
小計(中巨摩)	0	5	2	0	0	7	0	0	0	0	0	0	1,867
道志村	0	0	0	0	0	0	0	0	0	0	0	0	0
西桂町	0	5	1	1	0	7	0	0	0	0	0	0	3,332
忍野村	0	0	7	0	0	7	0	0	0	0	0	0	69
山中湖村	0	5	3	0	0	8	0	0	0	0	0	0	690
鳴沢村	0	6	6	0	0	12	0	0	0	0	0	0	1,346
富士河口湖町	6	9	11	0	0	26	0	2	1	0	0	3	7,100
小計(南都留)	6	25	28	1	0	60	0	2	1	0	0	3	12,537
小菅村	0	0	1	0	0	1	0	0	0	0	0	0	17
丹波山村	0	0	0	0	0	0	0	0	0	0	0	0	0
小計(北都留)	0	0	1	0	0	1	0	0	0	0	0	0	17
総計	165	315	845	70	48	1,443	0	2	7	0	4	13	70,615
令和3年度	145	217	685	59	274	1,380	0	2	7	0	6	15	59,417
令和2年度	84	165	550	57	235	1,091	0	1	5	0	4	10	49,332
令和元年度	10	301	677	74	257	1,319	9	12	10	0	8	29	116,132
平成30年度	22	245	629	73	237	1,206	0	2	7	0	3	8	114,981
平成29年度	29	252	523	138	286	1,228	0	2	5	0	4	11	104,939
平成28年度	30	220	541	138	279	1,208	0	1	10	0	0	11	106,018
平成27年度	25	258	595	126	276	1,280	0	2	8	0	2	12	135,111
平成26年度	26	217	554	99	301	1,197	0	2	8	0	3	13	131,022
平成25年度	28	215	600	83	272	1,198	0	2	5	0	1	8	136,588
平成24年度	26	256	630	134	153	1,199	0	4	7	1	3	14	128,436
平成23年度	37	198	571	122	150	1,078	0	3	10	1	0	14	128,285

## (5) 市町村社会教育委員資料

(令和5年4月1日現在)

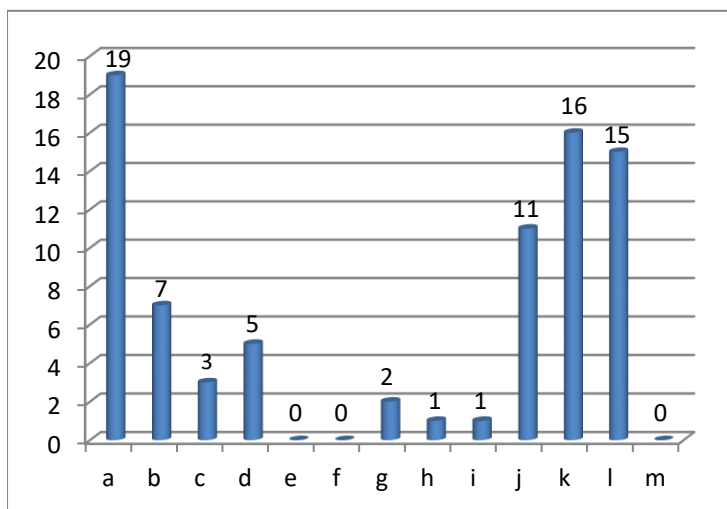
区分 市町村	社会教育委員									
	委員定数		現員の内訳				任期	現委員の 任 期	4年度 会 議 開催回数	5年度 会 議 開催回数 (予定)
	定数	現員	学校 教育	社会 教育	家庭 教育	学識 経験				
甲府市	20	20	2	13	2	0	2	R4.7.1～R6.6.30	2	4
富士吉田市	9	9	2	5	2	0	2	R4.4.1～R6.3.31	9	9
都留市	15	15	1	5	1	8	2	R5.4.1～R7.3.31	3	3
山梨市	20	16	1	14	1	0	2	R5.4.1～R7.3.31	4	4
大月市	18	15	1	11	0	3	2	R5.4.1～R7.3.31	2	4
韮崎市	15	15	1	2	1	11	2	R4.4.1～R6.3.31	5	5
南アルプス市	20	20	0	0	0	20	2	R5.4.1～R7.3.31	3	3
北杜市	24	16	4	6	5	1	2	R5.4.1～R7.3.31	4	4
甲斐市	15	7	5	7	3	0	2	R4.4.1～R6.3.31	4	4
笛吹市	20	15	2	3	1	2	2	R5.4.1～R7.3.31	5	3
上野原市	20	10	0	0	0	10	2	R5.4.1～R7.3.31	3	3
甲州市	16	16	8	3	1	4	2	R4.4.1～R6.3.31	3	5
中央市	10	10	3	4	0	3	2	R4.4.1～R6.3.31	3	3
小計(市)	222	184	30	73	17	62				
市川三郷町	15	15	1	3	1	8	2	R4.4.1～R6.3.31	2	4
小計(西八代)	15	15	1	3	1	8				
富士川町	15	15	2	4	3	6	2	R4.4.1～R6.3.31	2	2
早川町	-	-	-	-	-	-	-	-	-	-
身延町	15	12	2	7	2	4	2	R4.4.1～R6.3.31	3	3
南部町	14	10	3	5	0	4	2	R5.4.1～R7.3.31	1	1
小計(南巨摩)	44	37	7	16	5	14				
昭和町	17	17	1	3	0	13	2	R4.4.1～R6.3.31	4	6
小計(中巨摩)	17	17	1	3	0	13				
道志村	-	-	-	-	-	-	-	-	-	-
西桂町	-	-	-	-	-	-	-	-	-	-
忍野村	10	10	2	8	0	0	2	R4.4.1～R6.3.31	1	0
山中湖村	-	-	-	-	-	-	-	-	-	-
鳴沢村	-	-	-	-	-	-	-	-	-	-
富士河口湖町	15	10	1	0	0	9	2	R4.4.1～R6.3.31	3	3
小計(南都留)	25	20	3	8	0	9				
小菅村	6	-	-	-	-	-	-	-	-	-
丹波山村	9	-	-	-	-	-	-	-	-	-
小計(北都留)	15	0	0	0	0	0				
総 計	338	273	42	103	23	106				
令和4年度	338	277	42	99	23	102				
令和3年度	338	280	41	105	24	119				
令和2年度	344	280	34	95	18	140				
令和元年度	341	274	44	105	23	111				
平成30年度	340	268	35	98	22	111				
平成29年度	312	292	34	111	19	132				
平成28年度	318	291	34	71	24	141				
平成27年度	346	292	32	68	27	143				
平成26年度	355	291	34	72	18	144				
平成25年度	365	292	33	68	14	154				

## (6) 市町村社会教育委員の活動

(令和4年度分)

活動内容No.	a	b	c	d	e	f	g	h	i	j	k	l	m	計
甲府市	1							1			1	1		4
富士吉田市	1									1	1	1		4
都留市	1										1	1		3
山梨市	1								1	1	1			4
大月市	1										1	1		3
韮崎市	1	1	1									1		4
南アルプス市	1			1			1			1	1	1		6
北杜市	1	1	1	1						1	1	1		7
甲斐市	1			1							1	1		4
笛吹市	1	1	1	1						1	1	1		7
上野原市	1									1	1	1		4
甲州市	1			1						1	1	1		5
中央市	1	1									1	1		4
市川三郷町	1									1	1	1		4
富士川町	1	1					1			1	1	1		6
早川町	-	-	-	-	-	-	-	-	-	-	-	-	-	0
身延町	1													1
南部町	1	1												2
昭和町	1									1				2
道志村	-	-	-	-	-	-	-	-	-	-	-	-	-	0
西桂町	-	-	-	-	-	-	-	-	-	-	-	-	-	0
忍野村										1	1	1		3
山中湖村	-	-	-	-	-	-	-	-	-	-	-	-	-	0
鳴沢村	-	-	-	-	-	-	-	-	-	-	-	-	-	0
富士河口湖町	1	1									1			3
小菅村	-	-	-	-	-	-	-	-	-	-	-	-	-	0
丹波山村	-	-	-	-	-	-	-	-	-	-	-	-	-	0
計	19	7	3	5	0	0	2	1	1	11	16	15	0	80

### 社会教育委員の活動



### 社会教育委員の活動内容

- a 社会教育委員の会議を開いた
- b 社会教育の諸計画を立案した
- c 建議(答申・提言)を行った
- d 調査研究を行った
- e 市町村の教育委員会議に出席した
- f 青少年教育に関して指導助言を行った
- g 社会教育諸団体に指導助言を行った(※を除く)
- h 社会教育関係の講座などの講師を務めた
- i 生涯学習フェスティバル等を実施した
- j 社会教育諸団体の行事に参加した
- k 社会教育委員の研修に参加した
- l 全国兼関東プロ大会に参加した
- m その他(教育委員会主催事業に参加した)

## (7) 市町村公民館運営審議会委員資料

(令和5年4月1日現在)

区分 市町村	公民館運営審議会委員											
	委員定数		現員の内訳				社会教育委員との関係		任期	現委員の任期	4年度 会議 開催回 数	5年度 会議 開催回 数 (予定)
	定数	現員	学校 教育	社会 教育	家庭 教育	学識 経験	兼務	別				
甲府市	20	20	1	17	1	0	0	20	2	R4.7.1～R6.6.30	1	1
富士吉田市	-	-	-	-	-	-	-	-	-	-	-	-
都留市	15	15	1	5	1	8	15	0	2	R5.4.1～R7.3.31	3	3
山梨市	13	13	1	9	3	0	3	10	2	R5.4.1～R7.3.31	2	2
大月市	178	175	6	114	29	3	-	-	2	R5.4.1～R6.3.31	1	2
韮崎市	20	15	1	2	1	11	15	0	2	R4.4.1～R6.3.31	3	3
南アルプス市	20	20	0	0	0	20	20	0	2	R5.4.1～R7.3.31	0	1
北杜市	16	16	4	6	5	1	16	0	2	R5.4.1～R7.3.31	4	4
甲斐市	15	7	5	7	3	0	15	0	2	R4.4.1～R6.3.31	2	2
笛吹市	20	15	2	3	1	2	15	0	2	R5.4.1～R7.3.31	5	3
上野原市	70	60	2	0	0	58	1	59	2	R5.4.1～R7.3.31	2	2
甲州市	16	16	8	3	1	4	16	0	2	R4.4.1～R6.3.31	3	3
中央市	20	10	3	4	0	3	10	0	2	R4.4.1～R6.3.31	3	3
<b>小計(市)</b>	<b>423</b>	<b>382</b>	<b>34</b>	<b>170</b>	<b>45</b>	<b>110</b>	<b>126</b>	<b>89</b>				
市川三郷町	15	15	2	0	0	0	-	-	2	R4.4.1～R6.3.31	1	4
<b>小計(西八代)</b>	<b>15</b>	<b>15</b>	<b>2</b>	<b>0</b>	<b>0</b>	<b>0</b>	<b>0</b>	<b>0</b>				
富士川町	15	15	2	4	3	6	15	0	2	R4.4.1～R6.3.31	2	2
早川町	-	-	-	-	-	-	-	-	-	-	-	-
身延町	15	12	2	7	2	4	15	0	2	R4.4.1～R6.3.31	0	0
南部町	14	10	3	5	0	4	12	0	2	R5.4.1～R7.3.31	1	1
<b>小計(南巨摩)</b>	<b>44</b>	<b>37</b>	<b>7</b>	<b>16</b>	<b>5</b>	<b>14</b>	<b>42</b>	<b>0</b>				
昭和町	12	12	0	12	0	0	12	0	2	R4.4.1～R6.3.31	1	1
<b>小計(中巨摩)</b>	<b>12</b>	<b>12</b>	<b>0</b>	<b>12</b>	<b>0</b>	<b>0</b>	<b>12</b>	<b>0</b>				
道志村	-	-	-	-	-	-	-	-	-	-	-	-
西桂町	-	-	-	-	-	-	-	-	-	-	-	-
忍野村	-	-	-	-	-	-	-	-	-	-	-	-
山中湖村	6	0	0	0	0	0	0	0	2	-	-	-
鳴沢村	-	-	-	-	-	-	-	-	-	-	-	-
富士河口湖町	60	46	5	0	0	41	-	-	2	R4.4.1～R6.3.31	3	3
<b>小計(南都留)</b>	<b>66</b>	<b>46</b>	<b>5</b>	<b>0</b>	<b>0</b>	<b>41</b>	<b>0</b>	<b>0</b>				
小菅村	10	9	0	0	0	9	-	-	2	R5.4.1～R7.3.31	2	2
丹波山村	3名以上	-	-	-	-	-	-	-	-	-	-	-
<b>小計(北都留)</b>	<b>13</b>	<b>9</b>	<b>0</b>	<b>0</b>	<b>0</b>	<b>9</b>	<b>0</b>	<b>9</b>				
<b>総合計</b>	<b>573</b>	<b>501</b>	<b>48</b>	<b>198</b>	<b>50</b>	<b>174</b>	<b>180</b>	<b>98</b>				
令和4年度	567	506	48	235	35	177	181	88				
令和3年度	570	521	51	239	34	158	183	102				
令和2年度	497	460	39	231	30	168	146	142				
令和元年度	571	535	65	298	26	147	160	175				
平成30年度	575	541	57	310	23	149	165	184				
平成29年度	557	560	58	300	21	169	170	199				
平成28年度	558	557	59	285	19	184	168	376				
平成27年度	590	531	58	249	28	182	171	356				
平成26年度	599	531	59	252	33	178	171	360				
平成25年度	600	530	57	252	30	182	170	361				

※身延町は公民館運営審議会に代わる組織

(8) 公民館の整備状況

(令和5年4月1日現在)

区分 市町村	設置数				面積		来館者が 利用できる Wi-Fiが ある館数	公民館長				公民館主事			
	合計	本館		分館	330㎡ 以上	330㎡ 未満		常勤		非常勤		常勤		非常勤	
		中央館	地区館					専任	兼任	週2日 以上	週2日 未満	専任	兼任	週2日 以上	週2日 未満
甲府市	10	0	9	1	9	1	9	8	1	0	0	8	1	22	0
富士吉田市	0	0	0	0	0	0	0	0	0	0	0	0	0	0	0
都留市	1	1	0	0	1	0	1	0	1	0	0	0	0	1	0
山梨市	12	1	11	0	12	0	2	0	1	11	0	11	0	0	0
大月市	81	1	10	70	7	74	0	0	1	0	10	0	6	2	0
韮崎市	12	1	11	0	0	12	12	1	0	11	0	2	0	11	0
南アルプス市	9	6	3	0	8	1	0	0	6	0	3	0	0	0	11
北杜市	8	0	8	0	8	0	0	8	0	0	0	0	0	0	0
甲斐市	4	0	4	0	4	0	4	4	0	0	0	0	0	0	0
笛吹市	6	0	6	0	6	0	0	0	6	0	0	0	0	0	0
上野原市	12	1	10	1	11	1	1	0	12	0	0	0	0	0	0
甲州市	13	3	10	0	12	1	1	0	1	10	0	0	3	10	0
中央市	21	3	0	18	3	18	0	0	0	0	0	0	0	0	0
<b>小計(市)</b>	<b>189</b>	<b>17</b>	<b>82</b>	<b>90</b>	<b>81</b>	<b>108</b>	<b>30</b>	<b>21</b>	<b>29</b>	<b>32</b>	<b>13</b>	<b>21</b>	<b>10</b>	<b>46</b>	<b>11</b>
市川三郷町	7	0	7	0	6	1	0	0	0	0	8	5	3	0	0
<b>小計(西八代)</b>	<b>7</b>	<b>0</b>	<b>7</b>	<b>0</b>	<b>6</b>	<b>1</b>	<b>0</b>	<b>0</b>	<b>0</b>	<b>0</b>	<b>8</b>	<b>5</b>	<b>3</b>	<b>0</b>	<b>0</b>
富士川町	1	1	0	0	1	0	0	0	0	0	1	0	0	0	1
早川町	7	1	6	0	2	5	0	0	1	0	6	0	1	0	6
身延町	16	1	3	12	13	3	0	0	2	1	11	0	3	0	0
南部町	15	1	2	12	8	7	1	0	1	0	12	0	2	0	41
<b>小計(南巨摩)</b>	<b>39</b>	<b>4</b>	<b>11</b>	<b>24</b>	<b>24</b>	<b>15</b>	<b>1</b>	<b>0</b>	<b>4</b>	<b>1</b>	<b>30</b>	<b>0</b>	<b>6</b>	<b>0</b>	<b>48</b>
昭和町	1	1	0	0	1	0	0	0	1	0	0	0	0	0	0
<b>小計(中巨摩)</b>	<b>1</b>	<b>1</b>	<b>0</b>	<b>0</b>	<b>1</b>	<b>0</b>	<b>0</b>	<b>0</b>	<b>1</b>	<b>0</b>	<b>0</b>	<b>0</b>	<b>0</b>	<b>0</b>	<b>0</b>
道志村	3	0	1	2	1	2	0	0	1	0	0	0	0	0	0
西桂町	0	0	0	0	0	0	0	0	0	0	0	0	0	0	0
忍野村	0	0	0	0	0	0	0	0	0	0	0	0	0	0	0
山中湖村	2	0	2	0	2	0	0	0	2	0	0	0	0	0	0
鳴沢村	2	1	1	0	2	0	0	0	1	0	0	0	0	0	0
富士河口湖町	28	1	6	21	10	18	0	0	0	1	27	0	6	0	14
<b>小計(南都留)</b>	<b>35</b>	<b>2</b>	<b>10</b>	<b>23</b>	<b>15</b>	<b>20</b>	<b>0</b>	<b>0</b>	<b>4</b>	<b>1</b>	<b>27</b>	<b>0</b>	<b>6</b>	<b>0</b>	<b>14</b>
小菅村	9	1	0	8	1	8	1	0	1	0	8	0	0	0	0
丹波山村	4	1	3	0	1	3	0	0	0	0	0	0	0	0	0
<b>小計(北都留)</b>	<b>13</b>	<b>2</b>	<b>3</b>	<b>8</b>	<b>2</b>	<b>11</b>	<b>1</b>	<b>0</b>	<b>1</b>	<b>0</b>	<b>8</b>	<b>0</b>	<b>0</b>	<b>0</b>	<b>0</b>
<b>総合計</b>	<b>284</b>	<b>26</b>	<b>113</b>	<b>145</b>	<b>129</b>	<b>155</b>	<b>32</b>	<b>21</b>	<b>39</b>	<b>34</b>	<b>86</b>	<b>26</b>	<b>25</b>	<b>46</b>	<b>73</b>
令和4年度	284	26	113	145	129	155	—	19	39	34	87	26	25	46	77
令和3年度	285	26	114	145	130	155	—	21	38	34	87	25	25	46	77
令和2年度	289	26	114	149	121	168	—	21	46	34	102	24	25	48	107
令和元年度	289	26	114	149	122	167	—	12	21	37	103	26	31	47	107
平成30年度	295	27	121	147	123	173	—	14	21	26	112	28	35	36	118
平成29年度	305	28	130	147	124	181	—	14	21	26	127	28	32	36	119
平成28年度	505	30	125	350	265	242	—	13	28	28	131	32	38	35	118
平成27年度	506	31	126	349	274	232	—	11	28	28	130	42	27	33	114
平成26年度	507	30	128	349	272	231	—	14	27	27	119	32	42	42	114
平成25年度	508	28	121	359	272	232	—	15	26	26	119	43	27	38	102
平成24年度	523	30	143	350	269	254	—	12	25	36	136	30	38	22	132
平成23年度	527	22	151	354	270	257	—	13	27	42	141	30	39	24	152



(9) 市町村公民館一覧

(令和5年4月1日現在)

市町村	館種	公民館名	所在地
甲府市	1	地区	中央公民館 丸の内3-26-16
	2	分館	中央公民館相生分館 相生2-17-1
	3	地区	遊亀公民館 青沼3-5-44
	4	地区	北公民館 湯村3-5-20
	5	地区	南西公民館 国母6-4-2
	6	地区	東公民館 和戸町955-1
	7	地区	北東公民館 武田3-1-6
	8	地区	南公民館 下今井町15
	9	地区	西公民館 長松寺町12-30
	10	地区	中道公民館 下曾根町1070-3
富士吉田市	0		
都留市	1	中央	中央公民館 中央3-8-1
山梨市	1	中央	中央公民館 万力1830
	2	地区	加納岩公民館 上神内川387-1
	3	地区	日下部公民館 小原東577
	4	地区	後屋敷公民館 三ヶ所870-1
	5	地区	日川公民館 歌田596
	6	地区	山梨公民館 落合1-7
	7	地区	八幡公民館 市川1220-1
	8	地区	岩手公民館 東1734-1
	9	地区	諏訪公民館 牧丘町窪平350
	10	地区	中牧公民館 " 西保下2252-1
	11	地区	西保公民館 " 牧平36-1
	12	地区	三富公民館 三富川浦262
大月市	1	中央	中央公民館 御太刀2-11-22
	2	地区	笹子公民館 笹子町黒野田1359-7
	3	分館	" 白野分館 " 白野324-1外
	4	分館	" 原分館 " 吉久保993
	5	分館	" 吉久保分館 " 吉久保754-1
	6	分館	" 阿弥陀海分館 " 吉久保28-1
	7	分館	" 黒野田分館 " 黒野田1080-1外
	8	分館	" 追分分館 " 黒野田399
	9	地区	初狩公民館 初狩町中初狩100
	10	分館	" 下初狩第1分館 " 下初狩380
	11	分館	" 下初狩第2分館 " 下初狩3335-3
	12	分館	" 藤沢分館 " 下初狩2076
	13	分館	" 側子分館 " 中初狩300-2

市町村	館種	公民館名	所在地
大月市	14	分館	" 神戸分館 中初狩687-2
	15	分館	" 立河原分館 " 中初狩7114
	16	地区	真木公民館 真木2282-3
	17	分館	" 間明野分館 真木6469
	18	分館	" 上真木分館 真木4023
	19	分館	" 下真木分館 真木1842-3
	20	地区	大月公民館 御太刀2-11-22
	21	分館	" 上花咲分館 大月町花咲402-1
	22	分館	" 下花咲分館 " 花咲10
	23	分館	" 富士見台分館 " 花咲1238-23
	24	分館	" 沢井分館 " 大月937
	25	分館	" 大月分館 大月2-8-37
	26	分館	" 御太刀分館 御太刀1-7-5(1038-1)
	27	分館	" 駒橋分館 " 駒橋2-5-2
	28	地区	賑岡公民館 賑岡町畑倉1284
	29	分館	" 西奥山分館 " 奥山1077-1
	30	分館	" 浅利分館 " 浅利424-1
	31	分館	" 強瀬分館 " 強瀬758-1
	32	分館	" 岩殿分館 " 岩殿179
	33	分館	" ゆりヶ丘分館 " ゆりヶ丘63-4外
	34	分館	" 神倉分館 " 岩殿39-16
	35	分館	" 下畑倉分館 " 畑倉1279
	36	分館	" 上畑倉分館 " 畑倉767-1
	37	分館	" 日影分館 " 畑倉93
	38	分館	" 東奥山分館 " 奥山3235
	39	地区	七保公民館 七保町林943
	40	分館	" 下和田分館 " 下和田1021
	41	分館	" 大島分館 " 葛野50-1
	42	分館	" 葛野分館 " 葛野2028
	43	分館	" 田無瀬分館 " 林943
	44	分館	" 林分館 " 林520-1
	45	分館	" 奈良子分館 " 奈良子9-3
	46	分館	" 浅川分館 " 浅川1027
	47	地区	瀬戸公民館 " 瀬戸995-6
	48	分館	" 下瀬戸分館 " 瀬戸176-1
	49	分館	" 瀬戸中央分館 " 瀬戸997
	50	分館	" 駒宮分館 " 駒宮497

※番号の○印は、指定管理者制度を導入

(令和5年4月1日現在)

市町村	館種	公民館名	所在地	
大月市	51	分館	瀬戸公民館 瀬戸仲組分館	七保町瀬戸1165
	52	分館	〃 上和田分館	〃 瀬戸1909-1
	53	地区	猿橋公民館	猿橋町猿橋81
	54	分館	〃 小沢分館	〃 小沢1452外
	55	分館	〃 朝日小沢分館	〃 朝日小沢590-2
	56	分館	〃 小田分館	〃 藤崎572-1
	57	分館	〃 久保分館	〃 藤崎1330-2
	58	分館	〃 藤崎分館	〃 藤崎1522-1
	59	分館	〃 四季の丘分館	〃 藤崎539-9
	60	分館	〃 小倉分館	〃 猿橋1560
	61	分館	〃 幡野分館	〃 猿橋3011
	62	分館	〃 殿上分館	〃 殿上4-1
	63	分館	〃 桂台分館	〃 桂台1-19-1
	64	分館	〃 田中分館	〃 小沢368外
	65	地区	富浜公民館	富浜町鳥沢1900
	66	分館	〃 山谷分館	〃 鳥沢5973
	67	分館	〃 中野分館	〃 鳥沢4862
	68	分館	〃 大久保分館	〃 鳥沢7281-3
	69	分館	〃 峰沢分館	〃 鳥沢2619-4外
	70	分館	〃 小向袴着分館	〃 鳥沢1433外
	71	分館	〃 宮谷分館	〃 宮谷529-2
	72	分館	〃 小篠分館	猿橋町小篠579-2
	73	分館	〃 下畑分館	梁川町立野1347
	74	地区	梁川公民館	梁川町綱の上1391
	75	分館	〃 斧窪分館	〃 綱の上
	76	分館	〃 彦田分館	〃 綱の上708-1
	77	分館	〃 西村・綱本分館	〃 綱の上1391
	78	分館	〃 原分館	〃 綱の上1340
	79	分館	〃 新倉分館	〃 新倉93
	80	分館	〃 塩瀬分館	〃 塩瀬689
	81	分館	〃 立野分館	〃 立野438
韮崎市	1	中央	韮崎市中央公民館	若宮1-2-50
	2	地区	韮崎公民館	〃 1-2-50
	3	地区	穂坂公民館	穂坂町宮久保6196-1
	4	地区	藤井公民館	藤井町坂井119-1
	5	地区	中田公民館	中田町中条490-1
	6	地区	穴山公民館	穴山町4487-1
	7	地区	円野公民館	円野町下円井1199-3
	8	地区	清哲公民館	清哲町青木2309-1
	9	地区	神山公民館	神山町北宮地945-3
	10	地区	旭公民館	旭町上條北割3879-1
	11	地区	大草公民館	大草町上條東割788
	12	地区	竜岡公民館	龍岡町下條南割1007

市町村	館種	公民館名	所在地	
南アルプス市	①	中央	八田中央公民館	榎原800
	2	中央	白根中央公民館	飯野2804-1
	3	中央	芦安中央公民館	芦安芦倉518
	④	中央	若草中央公民館	寺部725-1
	5	中央	甲西中央公民館	鮎沢1234-1
	6	地区	楡形中央小笠原地区分館	小笠原397-1
	7	地区	楡形中央楡形北地区分館	上宮地366
	8	地区	楡形中央楡形西地区分館	上市之瀬725-7
	9	地区	楡形中央豊地区分館	吉田753-1
北杜市	1	地区	明野公民館	明野町上手5602
	2	地区	須玉公民館	須玉町若神子521-17
	3	地区	高根公民館	高根町村山北割3288
	4	地区	長坂公民館	長坂町長坂上条2575-19
	5	地区	大泉公民館	大泉町西井出3164-1
	6	地区	小淵沢公民館	小淵沢町7711
	7	地区	白州公民館	白州町白須288-1
	8	地区	武川公民館	武川町牧原1243
甲斐市	1	地区	竜王北部公民館	篠原2610
	2	地区	竜王南部公民館	西八幡1976-1
	3	地区	敷島公民館	島上条1020
	4	地区	双葉公民館	下今井236-2
笛吹市	①	中央	石和公民館	石和町広瀬626-1
	2	中央	御坂公民館	御坂町夏目原744
	③	中央	一宮公民館	一宮町末木921-1
	④	中央	八代公民館	八代町南527
	⑤	中央	境川公民館	境川町三柵3
	6	中央	春日居公民館	春日居町寺本155-1
上野原市	1	中央	中央公民館	上野原3832
	2	地区	大目公民館	大野4013
	3	地区	甲東公民館	野田尻808
	4	地区	四方津公民館	コモアしおつ2-13-1
	5	地区	沢松公民館	八ツ沢12
	6	地区	島田公民館	鶴島2024
	7	地区	大鶴公民館	鶴川1571
	8	地区	上野原公民館	上野原3832
	9	地区	桐原公民館	桐原7234
	10	地区	西原公民館	西原3947-1
	11	地区	秋山公民館	秋山5756
	12	分館	秋山公民館安寺沢分館	〃 1039

※番号の○印は、指定管理者制度を導入

(令和5年4月1日現在)

市町村	館種	公民館名	所在地
甲州市	1	中央	中央公民館 塩山上塩後240
	2	中央	勝沼中央公民館 勝沼町勝沼1281-2
	3	中央	大和中央公民館 大和町初鹿野1693-1
	4	地区	塩山東公民館 塩山上於曾1919-11
	5	地区	塩山西公民館 // 上塩後339-1
	6	地区	塩山北公民館 // 千野650
	7	地区	玉宮公民館 // 竹森3381
	8	地区	大藤公民館 // 中萩原658-6
	9	地区	神金公民館 // 上萩原9
	10	地区	松里公民館 // 小屋敷1353
	11	地区	奥野田公民館 // 熊野964-1
	12	地区	井尻公民館 // 上井尻675
	13	地区	大和公民館 大和町初鹿野1693-1
中央市	1	中央	玉穂中央公民館 下河東620
	2	中央	田富北部公民館 布施2382
	3	分館	田富北部公民館 西花輪分館 西花輪4025
	4	分館	田富北部公民館 臼井分館 臼井阿原1018
	5	分館	田富北部公民館 リバーサイド分館 山之神22-64
	6	分館	田富北部公民館 リバーサイド第2分館 臼井阿原2042-5
	7	中央	豊富中央公民館 大鳥居3866
	8	分館	豊富中央公民館 山宮分館 // 2767
	9	分館	豊富中央公民館 川東分館 // 3348
	10	分館	豊富中央公民館 上手分館 // 488-3
	11	分館	豊富中央公民館 中村分館 // 154
	12	分館	豊富中央公民館 浅利分館 浅利2954
	13	分館	豊富中央公民館 向井木原分館 木原814-3
	14	分館	豊富中央公民館 久保分館 大鳥居3736-2
	15	分館	豊富中央公民館 中木原分館 木原82-3
	16	分館	豊富中央公民館 中尾木原分館 木原1352
	17	分館	豊富中央公民館 角川分館 高部275
	18	分館	豊富中央公民館 水上分館 大鳥居3519-2
	19	分館	豊富中央公民館 高部新道分館 高部1255
	20	分館	豊富中央公民館 宇山分館 高部1623-3
	21	分館	豊富中央公民館 関原分館 関原334-8
市川三郷町	1	地区	三珠地区公民館 上野2714-2
	2	地区	上地区公民館 市川大門63-1
	3	地区	中地区公民館 // 186-6
	4	地区	下地区公民館 // 423-1
	5	地区	高田地区公民館 印沢71-1
	6	地区	山保地区公民館 山保6360-1
	7	地区	大同地区公民館 黒沢872-1
	8	地区	六郷地区公民館 岩間485

市町村	館種	公民館名	所在地
富士川町	1	中央	中央公民館 鯉沢655-57
早川町	1	中央	早川町中央公民館 保509
	2	地区	本建地区公民館 高住611-1
	3	地区	五箇地区公民館 薬袋430
	4	地区	硯島地区公民館 雨畑699
	5	地区	都川地区公民館 保14
	6	地区	三里地区公民館 大原野146
	7	地区	西山地区公民館 湯島1378
身延町	1	地区	身延地区公民館 波木井407
	2	分館	下山分館 下山10133
	3	分館	身延分館 梅平945
	4	分館	豊岡分館 相又250
	5	分館	大河内分館 丸滝456
	6	中央	中央公民館 常葉1025
	7	地区	下部地区公民館 // 1025
	8	分館	下部分館 // 1025
	9	分館	久那土分館 三沢18
	10	分館	古関分館 古関2437
	11	地区	中富地区公民館 切石360
	12	分館	西嶋分館 西嶋340
	13	分館	大須成分館 大塩1398-1
	14	分館	静川分館 切石558-1
	15	分館	曙分館 古長谷542
	16	分館	原分館 飯富110
南部町	1	中央	中央公民館 内船4473-1
	2	地区	富沢公民館 福士28505-2
	3	地区	万沢公民館 万沢3398-1
	4	分館	中野分館 中野2510
	5	分館	本郷分館 本郷4361-1
	6	分館	成島分館 成島1386-3
	7	分館	柳島分館 南部3021
	8	分館	南部分館 // 8243-2
	9	分館	大塩分館 塩沢2724-1
	10	分館	内船上組分館 内船7308
	11	分館	内船中組分館 // 9418
	12	分館	内船下組分館 // 10878-1
	13	分館	井出分館 井出1385
	14	分館	十島分館 十島146-4
	15	分館	佐野分館 上佐野193-2

※番号の○印は、指定管理者制度を導入

(令和5年4月1日現在)

市町村	館種	公民館名	所在地
昭和町	1 中央	中央公民館	押越532
道志村	1 地区	中央公民館	6181-5
	2 分館	月夜野地区公民館	364
	3 分館	和出村地区公民館	7128
西桂町	0		
忍野村	0		
山中湖村	1 地区	山中湖村公民館	山中448
	2 地区	旭日丘公民館	平野506-624
鳴沢村	1 中央	中央公民館	1451-21
	2 地区	大田和公民館	3864
富士河口湖町	1 中央	中央公民館	船津1747
	2 地区	船津地区公民館	船津3737
	3 地区	小立地区公民館	小立677
	4 地区	大石地区公民館	大石72
	5 地区	河口地区公民館	河口6
	6 地区	足和田地区公民館	長浜1222
	7 地区	勝山地区公民館	勝山1007
	8 分館	船津地区公民館 湖南町分館	船津1119
	9 分館	船津地区公民館 上の段中分館	// 3703-2
	10 分館	船津地区公民館 高尾町分館	// 4233
	11 分館	船津地区公民館 七軒町二丁目分館	// 3396
	12 分館	船津地区公民館 七軒町三丁目分館	// 3163
	13 分館	船津地区公民館 七軒町四丁目分館	// 6890
	14 分館	船津地区公民館 南台分館	// 7354-2
	15 分館	船津地区公民館 浅川分館	浅川655
	16 分館	小立地区公民館 乳ヶ崎分館	小立1464
	17 分館	小立地区公民館 林分館	// 1860-1
	18 分館	小立地区公民館 八丁屋分館	// 209
	19 分館	小立地区公民館 久保分館	// 579
	20 分館	小立地区公民館 西分館	// 2894-1
	21 分館	河口地区公民館 第一分館	河口220

市町村	館種	公民館名	所在地
富士河口湖町	22 分館	小立地区公民館 第二分館	河口106
	23 分館	足和田地区公民館 長浜分館	長浜758
	24 分館	足和田地区公民館 西湖分館	西湖南1-3
	25 分館	足和田地区公民館 根場分館	西湖西5-18
	26 分館	精進公民館	精進71
	27 分館	本栖公民館	本栖331
	28 分館	富士ヶ嶺公民館	富士ヶ嶺1212
	小菅村	1 中央	中央公民館
2 分館		橋立公民館	4855-1
3 分館		川池公民館	4609
4 分館		田元公民館	4034
5 分館		中組公民館	3474
6 分館		東部公民館	2341-1
7 分館		白沢公民館	1898
8 分館		小永田公民館	1725
9 分館		長作公民館	428-4
丹波山村	1 中央	中央公民館	890
	2 地区	押垣外公民館	477
	3 地区	保之瀬公民館	3513
	4 地区	鳴沢公民館	4943-2

※番号の○印は、指定管理者制度を導入

## (10) 社会教育施設の設置状況

市町村	番号	社会教育施設の種別	施設名	所在地
甲府市	1	図書館	甲府市立図書館	甲府市城東1-12-33
	②	総合社会教育施設	甲府市総合市民会館	甲府市青沼3-5-44
	③	博物館(科学館)	甲府市藤村記念館	甲府市北口2-2-1
	④	博物館(科学館)	甲府市武田氏館跡歴史館 (信玄ミュージアム)	甲府市大手3-1-14
富士吉田市	1	図書館	富士吉田市立図書館	富士吉田市緑ヶ丘2-5-23
	2	博物館(科学館)	ふじさんミュージアム	富士吉田市上吉田東7-27-1
	③	青少年教育施設(自然の家)	富士吉田市立青少年センター	富士吉田市上吉田4433-1
	④	総合社会教育施設	富士吉田市民会館 富士五湖文化センター	富士吉田市緑ヶ丘2-5-23
都留市	1	総合社会教育施設	都留市まちづくり交流センター	都留市中央3-8-1
	②	総合社会教育施設	都の杜うぐいすホール	都留市上谷1888-1
	3	博物館(科学館)	都留市博物館ミュージアム都留	都留市上谷1-5-1
山梨市	①	総合社会教育施設	山梨市民会館	山梨市万力1830
	②	総合社会教育施設	山梨市花かげホール	山梨市牧丘町窪平453-1
	3	図書館	山梨市立図書館	山梨市万力1830
	④	博物館(科学館)	山梨市根津記念館	山梨市正徳寺296
大月市	1	図書館	大月市立図書館	大月市駒橋1-5-1
	2	博物館(科学館)	大月市郷土資料館	大月市猿橋町猿橋313-2
韮崎市	①	総合社会教育施設	東京エレクトロン韮崎文化ホール	韮崎市藤井町坂井205
	②	図書館	韮崎市立大村記念図書館	韮崎市若宮1-2-50
南アルプス市	1	総合社会教育施設	楡形生涯学習センター	南アルプス市小笠原1060-1
	②	総合社会教育施設	桃源文化会館	南アルプス市飯野2971
	3	総合社会教育施設	白根生涯学習センター	南アルプス市飯野2804-1
	④	総合社会教育施設	高度農業情報センター	南アルプス市榎原800
	⑤	総合社会教育施設	若草生涯学習センター	南アルプス市寺部725-1
	6	図書館	中央図書館芦安分館	南アルプス市芦安芦倉518
	7	図書館	甲西図書館	南アルプス市鮎沢1212
甲斐市	1	図書館	竜王図書館	甲斐市篠原2610-12
	2	総合社会教育施設	敷島総合文化会館	甲斐市島上条1020
	③	総合社会教育施設	双葉ふれあい文化館	甲斐市下今井230
	4	社会教育行政管轄外施設	竜王中部公園セミナーハウス	甲斐市西八幡2660

(令和5年4月1日現在)

電話番号	施設長を含む 職員数(人) ※非常勤等含	貸館 業務	宿泊 業務	面積 (㎡)	建築 年度	施設の単独・複合の別 ( )は併設施設の名称
055-235-1427	53	無	無	5,143	H8	単・複( )
055-231-1951	10	有	無	13,439	H2	単・複(遊亀公民館、青沼窓口センター)
055-223-7324	3	有	無	386	M8	単・複( )
055-269-5030	4	無	無	975	H30	単・複( )
0555-22-0706	20	無	無	1,629	H23	単・複(富士吉田市民会館)
0555-24-2411	12	有	無	3,603	S54	単・複( )
0555-23-7252	29	有	有	14,500	S46	単・複( )
0555-23-3100	6	有	無	10,895	S45	単・複(図書館)
0554-43-1321	16	有	無	3,591	S50	単・複(都留市立図書館)
0554-43-1515	6	有	無	6,061	H8	単・複( )
0554-45-8008	7	無	無	2,129	H10	単・複(増田誠美術館)
0553-22-9611	2	有	無	2,243	S52	単・複(市立図書館)
0553-35-4888	2	有	無	1,707	H9	単・複( )
0553-22-9600	10	有	無	1,403	H9	単・複(市民会館)
0553-21-8250	4	有	無	1,198	H20	単・複( )
0554-22-4811	9	有	無	2,286	H11	単・複( )
0554-23-1511	3	有	無	714	H2	単・複( )
0551-20-1155	5	有	無	6,921	H7	単・複( )
0551-22-4946	15	無	無	2,964	H23	単・複(市民交流センター)
055-282-7286	15	有	無	2,913	H11	単・複(中央図書館)
055-284-3411	6	有	無	5,946	S59	単・複( )
055-284-6010	3	有	無	300	H30	単・複(白根桃源図書館)
055-285-1883	4	有	無	2,670	H13	単・複(八田ふれあい図書館)
055-283-8311	11	有	無	1,979	H14	単・複(わかくさ図書館)
055-282-7285	1	無	無	494	S62	単・複(芦安中央公民館)
055-282-7291	2	無	無	2,839	H2	単・複(甲西支所)
055-278-0811	10	無	無	2,643	H8	単・複( )
055-277-9955	4	有	無	3,259	H3	単・複(敷島公民館・敷島図書館)
0551-20-3660	3	有	無	2,768	H7	単・複(双葉図書館)
055-267-6533	3	有	無	934	H29	単・複( )

市町村	番号	社会教育施設の種別	施設名	所在地
北杜市	1	総合社会教育施設	明野総合会館	北杜市明野町上手5602
	2	総合社会教育施設	須玉農村総合交流ターミナル	北杜市須玉町若神子521-17
	3	総合社会教育施設	高根町農村環境改善センター	北杜市高根町村山北割3288
	4	総合社会教育施設	長坂町農村環境改善センター	北杜市長坂町長坂上条2575-19
	5	総合社会教育施設	大泉総合会館	北杜市大泉町西井出3164-1
	6	総合社会教育施設	木然館	北杜市大泉町西井出3164-1
	7	総合社会教育施設	いずみふれあい農業体験の家	北杜市大泉町谷戸2914-1
	8	総合社会教育施設	生涯学習センターこぶちさわ	北杜市小淵沢町7711
	9	総合社会教育施設	小淵沢高齢者健康づくりの家	北杜市小淵沢町7682-4
	10	総合社会教育施設	白州総合会館	北杜市白州町白須288-1
	11	総合社会教育施設	甲斐駒センターせせらぎ	北杜市武川町牧原1243
	12	図書館	明野図書館	北杜市明野町上手5602
	13	図書館	すたま森の図書館	北杜市須玉町若神子521-17
	14	図書館	たかね図書館	北杜市高根町村山北割3315
	15	図書館	ながさか図書館	北杜市長坂町長坂上条2575-19
	16	図書館	金田一春彦記念図書館	北杜市大泉町谷戸3000
	17	図書館	小淵沢図書館	北杜市小淵沢町7711
	18	図書館	ライブラリーはくしゅう	北杜市白州町白須312
	19	図書館	むかわ図書館	北杜市武川町牧原1243
	20	総合社会教育施設	北杜市郷土資料館	北杜市長坂町中丸1996-2
	21	総合社会教育施設	北杜市考古資料館	北杜市大泉町谷戸2414
	22	総合社会教育施設	浅川伯教・巧兄弟資料館	北杜市高根町村山北割3315
	23	総合社会教育施設	平田家住宅	北杜市小淵沢町7761-4
	24	総合社会教育施設	梅之木遺跡公園	北杜市明野町浅尾6315
上野原市	1	図書館	上野原市立図書館	上野原市上野原3531
	2	総合社会教育施設	上野原市文化ホール	上野原市上野原3832
甲州市	1	図書館	甲州市立勝沼図書館	甲州市勝沼町下岩崎1034-1
	2	図書館	甲州市立塩山図書館	甲州市塩山上塩後240
	3	図書館	甲州市立塩山図書館分館 (甘草屋敷子ども図書館)	甲州市塩山上於曾1651-7
	4	図書館	甲州市立大和図書館	甲州市大和町初鹿野1693-1

(令和5年4月1日現在)

電話番号	施設長を含む職員数(人) ※非常勤等含	貸館業務	宿泊業務	面積(m <sup>2</sup> )	建築年度	施設の単独・複合の別 ( )は併設施設の名称
0551-25-3285	2	有	無	1,824	S62	単・複(明野公民館・明野図書館・明野児童館)
0551-42-1434	3	有	無	1,908	H12	単・複(須玉公民館・すたま森の図書館・ホール)
0551-46-1013	3	有	無	1,433	S54	単・複(高根公民館)
0551-32-8228	3	有	無	1,856	S58	単・複(長坂公民館・北杜市商工会)
0551-42-1465	4	有	無	1,631	S55	単・複(大泉公民館・大泉総合支所)
0551-42-1465	0	有	無	242	H15	単・複(大泉西放課後児童クラブ)
0551-42-1465	0	有	無	98	H17	単・複( )
0551-42-1495	4	有	無	3,464	S48	単・複(小淵沢公民館・小淵沢図書館・小淵沢放課後児童クラブ)
0551-42-1495	0	有	無	123	H12	単・複( )
0551-42-1473	2	有	無	1,460	S62	単・複(白州公民館)
0551-20-3019	3	有	無	1,539	H25	単・複(武川公民館・武川児童館・武川放課後児童クラブ・むかわ図書館)
0551-25-3285	4	無	無	101	S61	単・複(明野総合会館)
0551-20-6112	6	無	無	1,018	H13	単・複(須玉農村総合交流ターミナルふれあい館)
0551-47-4784	5	有	無	750	H13	単・複(高根町農村環境改善センター)
0551-32-8228	6	無	無	430	H16	単・複(長坂コミュニティ・ステーション)
0551-38-1211	13	無	無	1,467	H10	単・複(いずみフレンドパーク)
0551-42-1203	5	無	無	369	H14	単・複(生涯学習センターこぶちさわ)
0551-35-5070	5	無	無	230	H15	単・複(白州総合支所・はくしゅう館)
0551-20-3019	4	無	無	192	H25	単・複(甲斐駒センターせせらぎ)
0551-42-1375	2	有	無	1,995	H16	単・複( )
0551-20-5505	2	有	無	1,231	H18	単・複( )
0551-42-1447	2	無	無	459	H13	単・複(たかね図書館)
0551-36-2142	0	無	無	183	H4	単・複( )
0551-25-2019	0	有	無	29,180	H30	単・複( )
0554-63-5241	3	無	無	852	H3	単・複( )
0554-62-3409	0	有	無	3,121	H16	単・複(上野原市役所・中央公民館・上野原地区公民館)
0553-44-3746	14	無	無	1,160	H8	単・複( )
0553-32-1505	11	無	無	641	S57	単・複(甲州市民文化会館)
0553-33-5926	塩山館兼務	無	無	208	H14	単・複(旧高野家住宅)
0553-48-2921	勝沼館兼務	無	無	220	H15	単・複(大和ふるさと会館)

※番号の○印は、指定管理者制度を導入



市町村	番号	社会教育施設の種別	施設名	所在地
笛吹市	①	総合社会教育施設	笛吹市スコレーセンター	石和町広瀬626-1
	②	総合社会教育施設	笛吹市スコレーパリオ	石和町小石和751
	3	総合社会教育施設	笛吹市御坂農村環境改善センター	御坂町栗合374
	4	総合社会教育施設	笛吹市学びの杜みさか	御坂町夏目原744
	5	総合社会教育施設	笛吹市花鳥児童館	御坂町竹居2203-1
	6	総合社会教育施設	笛吹市御坂町東部地区コミュニティ施設	御坂町上黒駒1821-1
	7	総合社会教育施設	笛吹市御坂地区陶芸施設	笛吹市御坂町下野原1230
	⑧	総合社会教育施設	笛吹市いちのみや桃の里ふれあい文化館	一宮町末木921-1
	⑨	総合社会教育施設	笛吹市八代総合会館	八代町南527
	⑩	総合社会教育施設	笛吹市若彦路ふれあいセンター	八代町南544
	⑪	総合社会教育施設	笛吹市境川総合会館	境川町三柵3
	12	総合社会教育施設	笛吹市春日居あぐり情報ステーション	笛吹市春日居町寺本155-1
	13	総合社会教育施設	笛吹市芦川ふるさと総合センター	芦川町中芦川1077
	⑭	総合社会教育施設	笛吹市芦川グリーンロッジ	芦川町鶯宿1760
	⑮	総合社会教育施設	笛吹市芦川やすらぎの里	芦川町鶯宿466-1
中央市	1	図書館	中央市立玉穂生涯学習館	中央市下河東1-1
	2	図書館	中央市立豊富図書館	中央市大鳥居3866
	3	図書館	中央市立田富図書館	中央市臼井阿原240-1
	④	博物館(科学館)	中央市豊富郷土資料館	中央市大鳥居1619-1
市川三郷町	1	総合社会教育施設	市川三郷町生涯学習センター	西八代郡市川三郷町市川大門1437-1
	2	総合社会教育施設	三珠総合福祉センター	西八代郡市川三郷町上野2714-2
	3	総合社会教育施設	六郷町民会館	西八代郡市川三郷町岩間485
	4	図書館	図書館三珠分館	西八代郡市川三郷町上野2717
	5	図書館	図書館六郷分館	西八代郡市川三郷町岩間2920-1
富士川町	1	博物館(科学館)	富士川町歴史文化館 塩の華	富士川町鰻沢4852-1
早川町	0			
南部町	1	図書館	アルカディア文化館	南部町大和360
	2	総合社会教育施設	総合センター	南部町福士2700-18
	3	総合社会教育施設	農村環境改善センター	南部町福士28505-2
	4	総合社会教育施設	活性化センター	南部町福士28505-2

(令和5年4月1日現在)

電話番号	施設長を含む 職員数(人) ※非常勤等含	貸館 業務	宿泊 業務	面積 (m <sup>2</sup> )	建築 年度	施設の単独・複合の別 ( )は併設施設の名称
055-263-7959	13	有	無	12,683	S62	単・複(石和図書館)
055-263-7959	1	有	無	1,406	H5	単・複( )
055-262-6283	2	有	無	1,627	S52	単・複( )
055-263-0363	2	有	無	1,493	H16	単・複(御坂図書館)
御坂町竹居区	1	無	無	629	S50	単・複( )
055-261-3339	1	無	無	723	S54	単・複( )
055-261-3339	1	有	無	52	S50	単・複( )
0553-47-6066	6	有	無	8,929	H13	単・複(一宮図書館)
055-265-4011	4	有	無	4,724	S57	単・複(八代図書館)
055-265-4011	1	有	無	1,199	H3	単・複( )
055-266-2014	4	有	無	3,840	S51	単・複( )
0553-26-5511	4	有	無	1,297	H14	単・複(春日居図書館)
055-298-2444	1	有	無	1,195	S61	単・複( )
055-298-2081	3	有	有	2,388	S50	単・複( )
055-298-2056	3	有	有	814	H15	単・複( )
055-230-7300	8	有	無	2,223	H10	単・複( )
055-269-4011	1	無	無	80	S53	単・複(中央市役所豊富庁舎)
055-274-3311	7	無	無	1,279	H7	単・複( )
055-269-3399	3	無	無	1,156	H6	単・複( )
055-272-3811	16	有	無	4,355	R1	単・複(市川三郷町立図書館)
055-272-2881	3	有	無	1,294	S51	単・複(三珠地区公民館)
0556-32-2111	4	有	無	1,282	S52	単・複(六郷地区公民館)
055-272-1204	5	無	無	198	H15	単・複(三珠児童館)
0556-32-2002	3	無	無	50	H16	単・複(文教交流センター)
0556-20-2111	1	有	無	545	H14	単・複( )
0556-62-9292	7	無	無	923	H9	単・複(近藤浩一路記念美術館・近藤喜則史料展示室)
0556-66-3278	2	無	無	2,432	S57	単・複(富沢図書館、教育支援センター)
0556-64-3115	0	有	無	997	H6	単・複(富沢公民館)
-	0	有	無	1,551	H13	単・複( )

※番号の○印は、指定管理者制度を導入

市町村	番号	社会教育施設の種別	施設名	所在地
身延町	1	総合社会教育施設	中富総合会館	身延町切石360
	2	総合社会教育施設	みすきふれあい館	身延町西嶋345
	3	総合社会教育施設	身延町総合文化会館	身延町波木井407
	4	図書館	身延町町立図書館	身延町波木井407
	5	博物館(科学館)	身延町歴史民俗資料館	身延町八日市場542-2
	6	博物館(科学館)	旧市川家住宅	身延町和田2857
	7	博物館(科学館)	身延町木喰の里微笑館	身延町北川2855
	8	博物館(科学館)	甲斐黄金村・湯之奥金山博物館	身延町上之平1787
昭和町	1	図書館	昭和町立図書館	昭和町押越575
道志村	0			
西桂町	0			
忍野村	1	図書館	忍野村生涯学習センター	南都留郡忍野村忍草1423-1
山中湖村	①	図書館	山中湖情報創造館	山中湖村平野506-296
	2	博物館(科学館)	三嶋由紀夫文学館	山中湖村平野506-296
	3	博物館(科学館)	徳富蘇峰館	山中湖村平野506-296
鳴沢村	0			
富士河口湖町	1	総合社会教育施設	富士河口湖町生涯学習館	富士河口湖町船津1754
	2	総合社会教育施設	勝山ふれあいセンター	富士河口湖町勝山4029-5
	3	総合社会教育施設	富士河口湖町交流センター	富士河口湖町船津890
	④	博物館(科学館)	河口湖フィールドセンター	富士河口湖町船津6603
	5	総合社会教育施設	勝山歴史民俗資料館	富士河口湖町勝山3947-1
小菅村	1	図書館	中央公民館図書室	小菅村4581
丹波山村	1	博物館(科学館)	丹波山村郷土民俗資料館	丹波山村1063

(令和5年4月1日現在)

電話番号	施設長を含む 職員数(人) ※非常勤等含	貸館 業務	宿泊 業務	面積 (m <sup>2</sup> )	建築 年度	施設の単独・複合の別 ( )は併設施設の名称
0556-42-2337	2	有	無	1,917	S57	単・複(地区公民館)
0556-20-4555	7	有	無	1,279	H9	単・複( )
0556-62-2110	6	有	無	4,814	H8	単・複(地区公民館)
0556-62-2141	6	無	無	969	H8	単・複(文化会館)
0556-20-3017	2	無	無	331	S60	単・複( )
0556-20-3017	2	無	無	299	H8	単・複( )
0556-36-0753	7	無	無	250	S61	単・複( )
0556-36-0015	5	無	無	1,624	H9	単・複( )
055-275-7860	8	無	無	882	H1	単・複( )
0555-84-7300	9	有	無	2,971	H22	単・複( )
0555-20-2727	12	有	無	500	H15	単・複(風生庵、蒼生庵)
0555-20-2655	5	有	無	560	H11	単・複(徳富蘇峰館)
0555-20-2633		有	無	894	H10	単・複(三島由紀夫文学館)
0555-72-6053	16	有	無	2,949	H16	単・複(子ども未来創造館)
0555-83-2111	4	有	無	3,110	H15	単・複(町役場出張所)
0555-72-6053	2	有	無	1,103	S33	単・複(JAみどりホール他)
0555-72-4331	5	無	無	338	H6	単・複( )
0555-72-6053	3	無	無	194	S51	単・複( )
0428-87-0453	3	有	無	162	H30	単・複(中央公民館)
0428-88-0170	3	無	無	435	H5	単・複(高齢者センター)

※番号の○印は、指定管理者制度を導入

## (11) 放課後子供教室開設状況

市町村	番号	教室名	活動場所	所在地	電話番号
甲府市	1	みんなの居場所 「羽黒ほっとサロン」	羽黒小学校	甲府市羽黒町527	-
	2	新紺屋わくわく子ども教室	新紺屋小学校	甲府市武田1-3-34	-
	3	里垣フレンズ子ども教室	里垣小学校	甲府市善光寺2-7-1	-
	4	湯田あげひばり子ども教室	湯田小学校	甲府市湯田1-8-1	-
	5	貢川小放課後子ども教室(仮)	貢川小学校	甲府市貢川本町8-1	-
	6	国母おひさま放課後子ども教室	国母小学校	甲府市国母4-1-10	-
	7	富士川放課後子ども教室	善誘館小学校 富士川悠遊館	甲府市朝気1-2-52 甲府市中央3-3-1	-
	8	中道南小放課後子ども教室	中道南小学校	甲府市下向山町4366	-
	9	イッシー放課後子ども教室	石田小学校	甲府市上石田3-6-31	-
	10	甲運小放課後子ども教室	甲運小学校	甲府市川田町65-2	-
	11	ほっこう放課後子ども教室	北新小学校	甲府市北新1-5-1	-
	12	まいづる未来子ども教室	舞鶴小学校	甲府市丸の内2-35-5	-
	13	千塚ときめき子ども教室	千塚小学校	甲府市千塚1-2-16	-
	14	大国っ子チャレンジ子ども教室	大国小学校	甲府市後屋町150	-
富士吉田市	1	富士小放課後子ども教室	富士小学校	富士吉田市上暮地1-22-1	0555-22-1136
	2	下一小放課後子ども教室	下吉田第一小学校	富士吉田市新町1-8-1	0555-22-1136
	3	吉西小放課後子ども教室	吉田西小学校	富士吉田市新西原3-7-1	0555-22-1136
	4	明見小放課後子ども教室	明見小学校	富士吉田市小明見1-4-6	0555-22-1136
	5	下二小放課後子ども教室	下吉田第二小学校	富士吉田市緑ヶ丘2-8-2	0555-22-1136
都留市	1	桂子ども教室	東桂地域コミュニティセンター	都留市桂町678	0554-45-6644
	2	宝っこクラブ七里	宝小学校	都留市大幡1143	0554-43-2664
	3	三吉子ども体験教室	谷村第二小学校	都留市法能923	0554-43-2335
	4	旭子ども教室	盛里地域コミュニティセンター	都留市朝日馬場309	0554-48-2002
	5	禾二っ子クラブ	禾生第二小学校	都留市小形山753	0554-43-8005
	6	禾一わくわくクラブ	禾生第一小学校	都留市古川渡553	0554-43-2734
山梨市	1	山梨市放課後子ども教室 (土曜図書館)	後屋敷小学校	山梨市小原西843 学校教育課	0553-22-1111
	2	山梨寺子屋【学びの場】 (加納岩地区)	加納岩公民館	山梨市小原西843 学校教育課	0553-22-1111
	3	山梨寺子屋【学びの場】 (日下部地区)	日下部公民館	山梨市小原西843 学校教育課	0553-22-1111
	4	山梨寺子屋【学びの場】 (後屋敷地区)	後屋敷公民館	山梨市小原西843 学校教育課	0553-22-1111
	5	山梨寺子屋【学びの場】 (日川地区)	日川公民館	山梨市小原西843 学校教育課	0553-22-1111
	6	山梨寺子屋【学びの場】 (山梨地区)	山梨公民館	山梨市小原西843 学校教育課	0553-22-1111
	7	山梨寺子屋【学びの場】 (八幡地区)	八幡公民館	山梨市小原西843 学校教育課	0553-22-1111
	8	山梨寺子屋【学びの場】 (岩手地区)	岩手公民館	山梨市小原西843 学校教育課	0553-22-1111
	9	山梨寺子屋【学びの場】 (牧丘・三富地区)	牧丘総合会館	山梨市小原西843 学校教育課	0553-22-1111
	10	やまなし土曜塾	山梨市民会館	山梨市小原西843 学校教育課	0553-22-1111
	11	山梨市子ども科学教室	山梨市民会館他	山梨市小原西843 生涯学習課	0553-22-1111

(令和5年4月1日現在)

主な活動内容	地域コーディネーター (氏名) (不在は「無」と入力)	協働活動 支援員 (人)	協働活動 サポーター (人)	設置 年度	「放課後児童ク ラブ」との連携
自由活動 他	教育委員会に配置	1	10	H19	無
学習支援、体験教室	教育委員会に配置	1	3	H19	一体型
学習支援、体験教室	教育委員会に配置	1	3	R3	一体型
学習支援、体験教室	教育委員会に配置	1	3	H19	無
学習支援、体験教室	教育委員会に配置	0	3	H22	無
学習支援、体験教室	教育委員会に配置	1	3	H23	一体型
工作教室 他	教育委員会に配置	2	4	H24	無
学習支援、軽スポーツ	教育委員会に配置	0	4	H28	無
学習支援、体験教室	教育委員会に配置	0	4	H29	一体型
学習支援、体験教室	教育委員会に配置	0	3	H29	一体型
学習支援、体験教室	教育委員会に配置	1	3	H30	無
学習支援、体験教室	教育委員会に配置	0	3	H30	一体型
学習支援、体験教室	教育委員会に配置	0	4	H31	無
学習支援、体験教室	教育委員会に配置	0	4	R3	無
学習支援、体験活動	小林 かおり	1	4	H20	一体型
学習支援、体験活動	小林 かおり	1	4	H24	一体型
学習支援、体験活動	小林 かおり	1	4	H28	一体型
体験活動	小野 政秋	0	9	R1	連携型
学習支援、体験活動	小林 かおり	1	4	R4	一体型
農業体験、遊び、ものづくり、料理など	田中 美佐緒	56	9	H16	連携型
農業体験、遊び、ものづくり、料理など	田中 美佐緒	35	9	H18	一体型
農業体験、遊び、ものづくり、料理など	早川 邦江	37	9	H18	一体型
農業体験、遊び、ものづくり、料理など	佐藤 理恵	25	9	H19	連携型
農業体験、遊び、ものづくり、料理など	早川 邦江	64	9	H26	連携型
農業体験、遊び、ものづくり、料理など	佐藤 理恵	86	9	H28	連携型
読書活動	中村 雅彦	2	1	H23	無
学習支援	中村 雅彦	3	-	H28	無
学習支援	中村 雅彦	3	-	H28	無
学習支援	中村 雅彦	3	-	H28	無
学習支援	中村 雅彦	3	-	H28	無
学習支援	中村 雅彦	2	-	H28	無
学習支援	中村 雅彦	2	-	H28	無
学習支援	中村 雅彦	2	-	H28	無
学習支援	中村 雅彦	2	-	H28	無
学習支援	中村 雅彦	2	-	H28	無
学習支援	中村 雅彦	4	-	H29	無
科学学習、科学体験	橋本 直人	4	-	H23	無

市町村	番号	教室名	活動場所	所在地	電話番号
大月市	1	笹子追分人形クラブ	大月市西部ふれあいセンター	大月市笹子町黒野田1359-7	0554-25-2301
	2	イーゼルアクション	猿橋中学校	大月市猿橋町猿橋567	0554-22-0502
	3	レインボーKIDS	鳥沢幼稚園	大月市富浜町鳥沢1973-1	0554-26-5310
	4	織物教室	大月織物会館	大月市駒橋一丁目2-27	0554-22-1668
韮崎市	1	穂坂小学校放課後子ども教室	穂坂小学校	韮崎市穂坂町宮久保6121	0551-22-0654
南アルプス市	1	ジャグリング教室	青少年児童センター	南アルプス市山寺258-1	055-282-7324
	2	消しゴムはんこ教室	白根児童館	南アルプス市飯野2806-1	055-282-7461
	3	運動教室	若草なかよし児童館	南アルプス市藤田1512	055-283-5344
	4	チアダンス教室	おおけヤキ児童館	南アルプス市寺部1479	055-284-7455
	5	ハンドメイド教室	甲西児童館	南アルプス市清水24	055-282-7356
	6	墨絵教室	八田児童館	南アルプス市榎原794-16	055-285-0042
北杜市	1	ワクワク教室あけの	明野小学校	北杜市明野町上手8418	0551-25-2101
	2	ワクワク教室すたま	須玉ふれあい館	北杜市須玉町若神子521-17	0551-42-1434
	3	ワクワク教室キッズたかね	高根東小学校 高根西小学校	高根町村山北割1035(東小) 高根町村山西割1696(西小)	0551-47-2014 0551-47-2025
	4	ワクワク教室ながさか	長坂小学校	北杜市長坂町長坂上条1603-1	0551-32-2308
	5	ワクワク教室いずみ	大泉総合会館	北杜市大泉町西井出3164-1	0551-42-1465
	6	ワクワク教室Kidsこぶち	小淵沢小学校	北杜市小淵沢町7741	0551-36-2055
	7	ワクワク教室はくしゅう	白州総合会館	北杜市白州町白須288-1	0551-42-1332
	8	ワクワク教室むかわ	甲斐駒センターせせらぎ	北杜市武川町牧原1243	0551-26-3021
笛吹市	1	相談教室	笛吹市立富士見小学校	笛吹市石和町今井10	055-262-3340
	2	ふれあい教室	笛吹市立石和西小学校	笛吹市石和町唐柏360	055-261-2711
	3	放課後学習会	笛吹市立石和南小学校	笛吹市石和町市部720	055-262-2809
	4	放課後学習会	笛吹市立石和東小学校	笛吹市石和町中川478	055-262-2056
	5	放課後学習会	笛吹市立石和北小学校	笛吹市石和町松本1442-20	055-263-2838
	6	放課後学習会	笛吹市立御坂西小学校	笛吹市御坂町夏目原592-1	055-262-3042
	7	放課後学習会	笛吹市立御坂東小学校	笛吹市御坂町上黒駒1692	055-264-2014
	8	放課後学習会	笛吹市立一宮西小学校	笛吹市一宮町東原330-2	0553-47-0008
	9	放課後学習会	笛吹市立一宮南小学校	笛吹市一宮町土塚655-2	0553-47-0043
	10	放課後学習会	笛吹市立一宮北小学校	笛吹市一宮町中尾933	0553-47-0074
	11	放課後学習会	笛吹市立八代小学校	笛吹市八代町岡780	055-265-2021
	12	放課後学習会	笛吹市立境川小学校	笛吹市境川町小黒坂1941	055-266-2006
	13	放課後学習会	笛吹市立春日居小学校	笛吹市春日居町桑戸664	0553-26-2164
	14	土曜学びのひろば 小学生教室	御坂農村環境改善センター	笛吹市御坂町栗合374番地	055-262-6283
	15	土曜学びのひろば 中学生教室	御坂農村環境改善センター	笛吹市御坂町栗合374番地	055-262-6283
上野原市	1	しまだクラブ	島田小学校	上野原市上野原3832	0554-62-3409
	2	うえのはら少年少女合唱団	上野原市文化ホール	上野原市上野原3832	0554-62-3409
	3	夏休み放課後子ども教室	上野原市文化ホール	上野原市上野原3832	0554-62-3409
	4	上小っ子クラブ	上野原小学校	上野原市上野原3832	0554-62-3409
	5	西小っ子クラブ	上野原西小学校	上野原市上野原3832	0554-62-3409
	6	秋小っ子クラブ	秋山小学校	上野原市上野原3832	0554-62-3409

主な活動内容	コーディネーター(氏名)	協働活動 支援員 (人)	協働活動 サポーター (人)	設置 年度	「放課後児童ク ラブ」との連携
伝統芸能(追分人形)の継承	未定	5	1	H19	無
造形活動	未定	10	2	H19	無
音楽活動(マーチング)	未定	4	2	H19	無
織物教室	未定	3	1	H19	無
学習支援、工作、読書活動等	根本 英樹	1	3	H19	無
体験活動	設置あり	1	—	H27	連携型
体験活動	設置あり	1	—	H30	連携型
スポーツ活動	設置あり	1	—	H28	連携型
スポーツ活動	設置あり	1	—	H27	連携型
手芸・工作	設置あり	1	—	H27	連携型
体験活動	設置あり	1	—	H27	連携型
スポーツ活動、工作等体験活動、文化体験活動	土屋 さち子	1	11	H24	連携型
スポーツ活動、工作等体験活動、文化体験活動	矢崎 元子	2	15	H19	連携型
スポーツ活動、工作等体験活動、文化体験活動	坂本 正子	4	13	H19	一体型
スポーツ活動、工作等体験活動、文化体験活動	矢崎 元子/土屋 さち子	2	10	H19	一体型
スポーツ活動、工作等体験活動、文化体験活動	矢崎 元子	2	12	H23	一体型
スポーツ活動、工作等体験活動、文化体験活動	坂本 正子	1	7	H19	一体型
スポーツ活動、工作等体験活動、文化体験活動	坂本 正子	2	16	H21	連携型
スポーツ活動、工作等体験活動、文化体験活動	土屋 さち子	4	23	H19	連携型
学習支援、体験教室	渡邊 真史/曾根 修一	8	5	H20	一体型
学習支援、体験教室	渡邊 真史/曾根 修一	11	5	H20	一体型
学習支援	渡邊 真史/曾根 修一	3	0	R3	一体型
学習支援	渡邊 真史/曾根 修一	3	0	R3	連携型
学習支援	渡邊 真史/曾根 修一	3	0	R3	一体型
学習支援	早川 公仁	3	0	R3	連携型
学習支援	早川 公仁	3	0	R3	連携型
学習支援	早川 公仁	3	0	R3	連携型
学習支援	早川 公仁	3	0	R3	連携型
学習支援	早川 公仁	3	0	R3	連携型
学習支援	横田 修明	3	0	R3	連携型
学習支援	横田 修明	3	0	R3	連携型
学習支援	望月 順子	3	0	R3	連携型
学習支援	渡邊 真史/早川 公仁	7	0	R4	無
学習支援	渡邊 真史/早川 公仁	13	0	R4	無
学習支援、自然体験活動	碓井 恒夫	1	2	H24	一体型
合唱	金谷 奈津絵	0	1	H28	無
体験活動	水越 洋和	2	2	H28	無
学習支援、体験活動	—	2	2	H29	一体型
学習支援、体験活動	—	2	2	H30	一体型
学習支援、体験活動	—	2	2	H30	連携型



市町村	番号	教室名	活動場所	所在地	電話番号
甲州市	1	フォローアップ学習会甲州市民文化会館	公民館	甲州市塩山上塩後240	0553-32-1411
	2	フォローアップ学習会甲州市民文化会館(中学生別会場)	公民館	甲州市塩山上塩後240	0553-32-1411
	3	フォローアップ学習会塩山北公民館	公民館	甲州市塩山千野650	0553-33-7589
	4	フォローアップ学習会松里公民館	公民館	甲州市塩山上井尻707	0553-33-9824
	5	フォローアップ学習会大藤公民館	公民館	甲州市塩山中萩原658-6	0553-32-1574
	6	フォローアップ学習会勝沼中央公民館	公民館	甲州市勝沼町勝沼1281-2	0553-44-2100
	7	フォローアップ学習会勝沼中央公民館(中学生別会場)	公民館	甲州市勝沼町勝沼1281-2	0553-44-2100
	8	フォローアップ学習会大和ふるさと会館	公民館	甲州市大和町初鹿野1693-1	0553-48-2009
中央市	1	こども運動教室	田富市民体育館	中央市臼井阿原1740-80	055-273-1473
	2	ヒップホップダンス教室	田富総合会館	中央市布施2382	055-273-4755
	3	子ども学習サポート中央	玉穂生涯学習館他	中央市下河東1-1	055-230-7300
市川三郷町	1	大塚たのしい教室	ふるさと交流センター	西八代郡市川三郷町大塚4763	055-272-6580
	2	上野たのしい教室	三珠地区公民館	西八代郡市川三郷町上野2714-2	055-272-2881
	3	市川たのしい教室	上地区公民館	西八代郡市川三郷町市川大門63-1	055-272-3811
	4	高田たのしい教室	高田地区公民館	西八代郡市川三郷町印沢71-1	055-272-3500
	5	大同たのしい教室	大同地区公民館	西八代郡市川三郷町黒沢872-1	055-272-1504
	6	山保たのしい教室	山保地区公民館	西八代郡市川三郷町山保6360-1	055-272-1472
	7	六郷たのしい教室	六郷町民会館	西八代郡市川三郷町岩間485	0556-32-2111
富士川町	1	わくわく体験教室	管内小学校グラウンド等	富士川町最勝寺320	0556-22-7200
	2	そよ風教室	かじかざわ児童センター 富士川町児童センター	富士川町鯉沢1091-1 富士川町最勝寺555	0556-22-7200
	3	ゆずっ子教室	富士川町立 増穂南小学校	富士川町小室2618	0556-22-7200
南部町	1	なんぶ未来塾(富沢教室)	農村環境改善センター	南部町福士28505-2	0556-64-4850
	2	なんぶ未来塾(南部教室)	中央公民館	南部町内船4473-1	0556-64-4850
昭和町	1	子ども教室	中央公民館、総合体育館	昭和町押越532	055-275-3737
道志村	1	道志村放課後子ども教室	道志小学校	山梨県南都留郡道志村7568	0554-52-2013
西桂町	1	西桂町放課後子ども教室	西桂町まちづくり交流 センターぎずな未来館	西桂町下暮地937-4	0555-25-2941
	2	ランラン教室	西桂町まちづくり交流 センターぎずな未来館	西桂町下暮地937-4	0555-25-2941
忍野村	1	忍野村放課後子供教室 (自由来館)	忍野児童館	忍野村忍草1433-1	0555-84-1611
山中湖村	1	くじらっ子塾(山中会場)	山中湖村公民館	山中湖村山中448	0555-62-4386
	2	くじらっ子塾(平野会場)	山中湖村コミュニティセンター	山中湖村平野283	0555-65-7750
鳴沢村	1	学習支援	鳴沢村総合センター	鳴沢村1451-21	0555-85-3300
	2	鳴沢琴子どもしゃくなげ教室	鳴沢村総合センター	鳴沢村1451-21	0555-85-3300
	3	子ども絵画教室	鳴沢村総合センター	鳴沢村1451-21	0555-85-3300
	4	マーチング	鳴沢村小学校体育館	鳴沢村1585	0555-85-2015
富士河口湖町	1	子ども未来創造館 funfunくらぶ	子ども未来創造館	富士河口湖町船津1754	0555-72-6053
小菅村	1	小菅人育成子ども教室	中央公民館	小菅村4581	0428-87-0453
丹波山村	1	丹波っこくらぶ	小学校体育館下和室(公民館)	丹波山村890	0428-88-0211

主な活動内容	コーディネーター(氏名)	協働活動 支援員 (人)	協働活動 サポーター (人)	設置 年度	「放課後児童ク ラブ」との連携
学習支援	-	4	0	H28	無
学習支援	-	2	0	H28	無
学習支援	-	4	0	H28	無
学習支援	-	4	0	H28	無
学習支援	-	4	0	H28	無
学習支援	-	3	0	H28	無
学習支援	-	2	0	H28	無
学習支援	-	4	0	H28	無
リズムダンス、運動あそび	原田 廣明	3	0	H19	無
ダンス教室	原田 廣明	5	0	H19	無
学習支援	原田 廣明	0	20	R2	無
自然体験、文化活動	島田 三貴子	2	-	H21	連携型
自然体験、文化活動	島田 三貴子	2	-	H19	連携型
自然体験、文化活動	島田 三貴子	3	-	H19	連携型
自然体験、文化活動	島田 三貴子	2	-	H28	連携型
自然体験、文化活動	島田 三貴子	2	-	H21	連携型
自然体験、文化活動	島田 三貴子	1	-	H21	連携型
自然体験、文化活動	島田 三貴子	2	-	H19	連携型
科学体験など	-	18	-	H19	無
学習	-	20	-	H26	無
学習	-	-	1	H19	無
学習支援	田村 勝彦	21	-	H26	無
学習支援	田村 勝彦	21	-	H26	無
日本舞踊、太鼓、スポーツ、英会話、プログラミング	-	-	-	H16	無
スポーツ、実験、工作	-	2	0	R3	連携型
硬筆教室・英会話教室・ミットパーカッション プログラミング教室	新田 理恵子	2	-	H27	連携型
学習支援	小川 由美	4	-	H27	連携型
館外活動、工作教室	-	1	1	H18	連携型
学習支援	三橋 毅顕	8	1	H22	無
学習支援	三橋 毅顕		-	H22	無
学習支援	-	-	-	R1	無
琴の練習	-	1	-	H16	無
絵画の練習	-	1	-	R1	無
マーチングの練習	-	1	-	H12	無
体験学習	渡辺 弘子	-	-	H20	連携型
学習支援、課外活動	松若 悠	0	0	H19	無
体力作り・自己学習・宿題等	西山 正海	1	6	R2	無

(令和5年4月1日現在)

(12) 生涯学習施策に関する状況

(令和5年4月1日現在)

市町村	区分	推進組織	計画の有無	人材バンク	学習機会	開放講座	生涯学習大学・センター設置等
	名称	名称	凡例A	○×	凡例B	凡例C	名称
甲府市	—	—	134	×	12	3	—
富士吉田市	—	社会学級運営委員会・富士の里市民大学運営委員会	4	×	1	3	富士の里市民大学
都留市	—	—	13	×	123	1	はつらつ鶴寿大学 シリウスカレッジ
山梨市	—	山梨市生涯学習推進協議会	1	○	1	1	山梨市成人大学講座
大月市	—	—	34	○	1	2	—
韮崎市	—	—	234	×	1	1	—
南アルプス市	—	—	34	○	2	1	南アルプス市若草生涯学習センター 南アルプス市櫛形生涯学習センター 南アルプス市白根生涯学習センター
北杜市	—	—	1	○	123	1	—
甲斐市	—	—	134	○	1	2	—
笛吹市	—	—	2	×	1	1	スコレー大学
上野原市	—	—	—	×	4	4	—
甲州市	—	甲州市生涯学習市民協議会	3	○	1	2	—
中央市	—	—	2	×	1	3	玉穂生涯学習館
市川三郷町	—	—	34	×	1	3	市川三郷町生涯学習センター
富士川町	—	—	234	×	1	4	—
早川町	—	—	—	×	4	4	寿さわやか大学
身延町	—	—	—	×	4	4	—
南部町	—	—	34	×	1	4	—
昭和町	—	—	234	×	1	3	—
道志村	—	—	—	×	4	4	—
西桂町	—	—	—	×	2	4	—
忍野村	—	—	—	×	4	4	おしの生涯学習講座 忍野村生涯学習センター
山中湖村	—	—	4	○	1	4	—
鳴沢村	—	—	34	×	2	3	—
富士河口湖町	—	—	2	○	1	4	—
小菅村	—	—	2	×	1	3	—
丹波山村	—	—	—	×	4	4	—

凡 例		
A	B	C
<b>生涯学習計画の有無</b>	<b>学習機会の提供</b>	<b>講座の開放について</b>
1生涯学習に特化した計画	1無料講座を提供	1全講座を開放
2社会教育計画	2有料講座を導入	2在住・在勤者のみに開放
3教育計画	3NPO・高等教育機関と連携した学習機会	3一部講座のみ開放
4総合計画	4提供していない	4開放講座実施無し

※人材バンク あり=○  
なし=×

## (13) 市町村社会教育委員・社会教育担当 主管課一覧

(令和5年4月現在)※一部6月現在

市町村	教育長	社会教育委員		担当課	電 話	〒番号	所在地	FAX
		呼称	代表者名					
甲府市	數野 保秋	議長	奥山 幾代子	生涯学習課	055 223-7323	400-8585	甲府市丸の内1-18-1	055 235-5648
富士吉田市	奥脇 義徳	委員長	渡辺 正弘	生涯学習課	0555 22-1136	403-0004	富士吉田市下吉田6-1-1	0555 22-6552
都留市	小林 正人	会長	奥脇 勝則	生涯学習課	0554 43-1111	402-8501	都留市上谷1-1-1	0554 45-5005
山梨市	嶋崎 修	代表	雨宮 政文	生涯学習課	0553 22-1111	405-8501	山梨市小原西843	0553 23-5357
大月市	宇野 誠	会長	林 博之	社会教育課	0554 23-8050	401-8601	大月市大月2-6-20	0554 22-2892
韮崎市	堀川 薫	会長	梶形 昭平	教育課	0551 22-1111	407-8501	韮崎市水神1-3-1	0551 23-1215
南アルプス市	増山 希世彦	議長	佐野 透	生涯学習課	055 282-7778	400-0492	南アルプス市鮎沢1212	055 282-6427
北杜市	輿水 清司	議長	板山 國夫	生涯学習課	0551 42-1373	408-0188	北杜市須玉町大豆生田961-1	0551 42-1124
甲斐市	高鳥 悟	委員長	小宮山 謙二	生涯学習文化課	055 278-1697	400-0192	甲斐市篠原2610	055 276-7290
笛吹市	望月 栄一	議長	石倉 絹子	生涯学習課	055 261-3339	406-0031	笛吹市石和町市部809-1	055 261-3340
上野原市	土屋 すみじ	議長	加藤 重義	社会教育課	0554 62-3409	409-0192	上野原市上野原3832	0554 63-4772
甲州市	小林 俊彦	議長	山本 睦	生涯学習課	0553 32-5097	404-0045	甲州市塩山上塩後240	0553 32-3391
中央市	石田 秀博	議長	長田 温雄	生涯教育課	055 274-8522	409-3892	中央市臼井阿原301-1	055 274-7132
市川三郷町	渡井 渡	議長	塩島 明美	生涯学習課	055 272-6094	409-3601	市川三郷町市川大門1790-3	055 272-3813
富士川町	古屋 三千雄	委員長	齋藤 光江	生涯学習課	0556 22-7200	400-0592	富士川町天神中條1134	0556 22-5392
早川町	望月 法仁	—	—	教育課	0556 45-2547	409-2713	早川町保509	0556 20-5000
身延町	保坂 新一	委員長	山田 勇	生涯学習課	0556 20-3017	409-2992	身延町常葉1025	0556 36-0088
南部町	入月 一巳	副会長	青木 良治	生涯学習課	0556 64-3115	409-2398	南部町内船4473-1	0556 64-3199
昭和町	太田 充	議長	泉 敏弘	生涯学習課	055 275-8641	409-3880	昭和町押越532	055 275-3743
道志村	佐藤 文泰	—	—	教育委員会	0554 52-1020	402-0216	道志村8990-1	0554 52-1022
西桂町	今泉 守夫	—	—	教育委員会	0555 25-2941	403-0021	西桂町下暮地937-4	0555 25-3310
忍野村	渡邊 一男	委員長	後藤 三男	教育委員会	0555 84-2042	401-0592	忍野村忍草1514	0555 84-4140
山中湖村	高村 高夫	—	—	教育委員会	0555 62-3813	401-0595	山中湖村山中237-1	0555 62-9100
鳴沢村	渡辺 厚子	—	—	教育課	0555 85-2606	401-0398	鳴沢村1575	0555 85-3301
富士河口湖町	松浦 一幸	委員長	立澤 教夫	生涯学習課	0555 72-6053	401-0301	富士河口湖町船津1754	0555 73-1358
小菅村	藤木 成弘	—	—	教育課	0428 87-0111	409-0211	小菅村4698	0428 87-0933
丹波山村	梶原 勝由	—	—	教育委員会	0428 88-0211	409-0305	丹波山村2450	0428 88-0207
教育事務所	所 長	副所長	電 話	FAX	〒番号	所在地	担 当	
中 北	小林 茂晴	越水 久也	0551 23-3008	0551 23-3013	407-0024	韮崎市本町4-2-4	内藤賢・市川哲也	
峡 東	霜村 文晴	中村 英彦	0553 20-2731	0553 20-2733	404-0045	甲州市塩山上塩後1239-1	立川慶樹・藤森一樹	
峡 南	村松 章史		0556 22-8154	0556 22-8144	400-0601	富士川町鯉沢771-2	笠井一朗・藤巻信一	
富士・東部	梶原 壮史	長谷川 英信	0554 45-7821	0554 45-7823	402-0054	都留市田原3-3-3	土屋義寛・河西秀章・佐藤弘章	
生涯 学習 課	課 長	総括 課長補佐	担 当		担 当 職 員			
	平賀貴久子	黒倉美穂	生涯学習・社会教育		秋田里美・小高聖恵・大芝笑美・長谷川留美子・松木希実 森長綾子			
			成人・家庭教育		伊藤伸二・辻由樹・清水静子・佐久間絵梨・中村裕美子			
			青少年教育		久保寺利仁・上野中・雨宮圭一郎・樋川恵美			
青少年保護育成		杉本美紀・倉本慎也・齊藤和貴・渡邊雅男・笠井隆徳・ 古屋修二・新井康之・山本文丸・飯野浩樹						