

# 金川の森 6つの森のご紹介

## ふれあいの森 COMMUNITY PARK

広い芝生広場があり、自然とのふれあい、人とのふれあいなど、心や体をリフレッシュできる静かな森です。

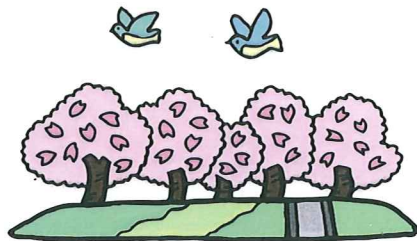
- 芝生広場
- 自然観察路



## さくらの森 CHERRY TREE PARK

春には50種類の桜、夏には香り木、秋には十月桜など、一年を通して花と香りが楽しめる森です。

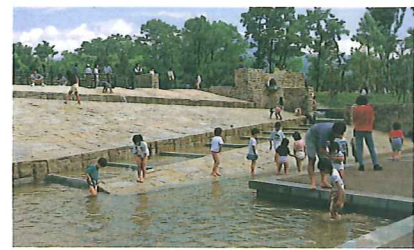
- 花見台
- さくら堤



## どんぐりの森 ACORN PARK

森林公園金川の森のインフォメーションセンターとして金川の森管理事務所があります。

コナラやクヌギ林の中には「森のせせらぎ」「滝の広場」「冒険の砦」「芝生広場」をはじめとした様々な施設や散策路などもあり四季を通して楽しめる森です。



- 金川の森管理事務所
- 滝の広場
- 峯望池
- 滝のステージ
- 経塚古墳
- 森のせせらぎ
- 森の泉
- 芝生広場
- 冒険の砦
- 野の花広場
- ターゲットバードゴルフミニコース
- ゲートボール場



## スポーツの森 SPORTS PARK

サイクリングコース、マウンテンバイクコースやターゲットバードゴルフ場で、さわやかな森の風を体験できます。

乗り物広場内のサイクルステーションには自転車、サイクルカートやターゲットバードゴルフのクラブ、ボールのレンタルもあります。

- 金川の森サイクルステーション
- 乗り物広場
- サイクルカート
- マウンテンバイクコース
- ターゲットバードゴルフ場
- 木の上散歩道
- 四ツ塚古墳
- 治水広場
- かすみ堤



## かぶとむしの森 BEETLE PARK

森の中の昆虫や野鳥、水生生物を観察することができる、豊かな自然にあふれた森です。



- だんだん池
- ほたる池
- 赤とんぼ広場
- 野鳥のせせらぎ
- バードデッキ



## こもれびの森 SUNBEAM PARK

散歩道やドッグランなど、気軽に散策のできる森です。

- ドッグラン
- 散歩道

