

森林総合利用協議会資料 2

台帳番号：510150

【継続貸付に伴う更新契約】

賃貸借契約の内容

1 借地人	東京電力株式会社山梨支店大月支社	
2 所在地	大月市七保町瀬戸字小金沢土室3064-1番地外	
3 当初貸付	平成8年3月26日	
	(更新前)	(更新後)
4 貸付面積	32.8636ha	32.8636ha
5 貸付料	2,474,715円	2,474,715円
6 貸付期間	平成18年4月1日～ 平成28年3月31日	平成28年4月1日～ 平成38年3月31日
7 使用目的	電気事業用地（特別高圧線A、特別高圧線B）	電気事業用地（特別高圧線A、特別高圧線B）

・特別高圧線A区域、特別高圧線B区域について

「恩賜県有財産内電柱敷地等の取扱いについて」（平成6年6月20日付け県有第6-15号林務部長通知）及び「恩賜県有財産内特別高圧送電線路の取扱いに関する協定書」による。

・特別高圧線A区域

鉄塔敷地及び電気設備に関する技術基準に定められた送電線と樹木との離隔距離を保持できない区域。ただし、樹高は現に生育する樹木にかかわらず、原則20mとする。

・特別高圧線B区域

送電線の静止状態における最外側に左右2mの水平距離を加えた区域で、特別高圧線A以外の区域

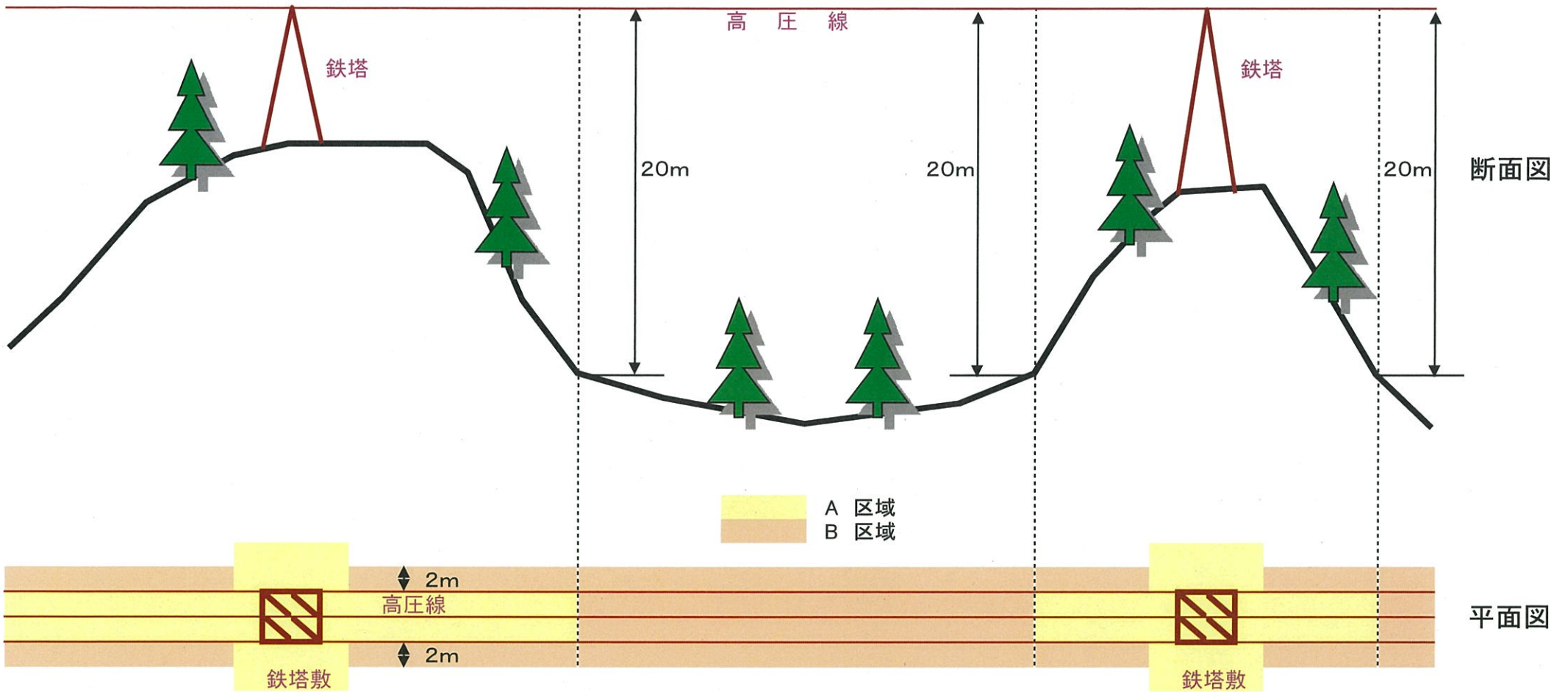
貸地使用目的別内訳表

使用目的	面積 (ha)	年間貸付料 (円)
電気事業用地 (特別高圧線 A)	3.3130	1,308,028
電気事業用地 (特別高圧線 B)	29.5506	1,166,687
合計	32.8636	2,474,715

貸付の経緯

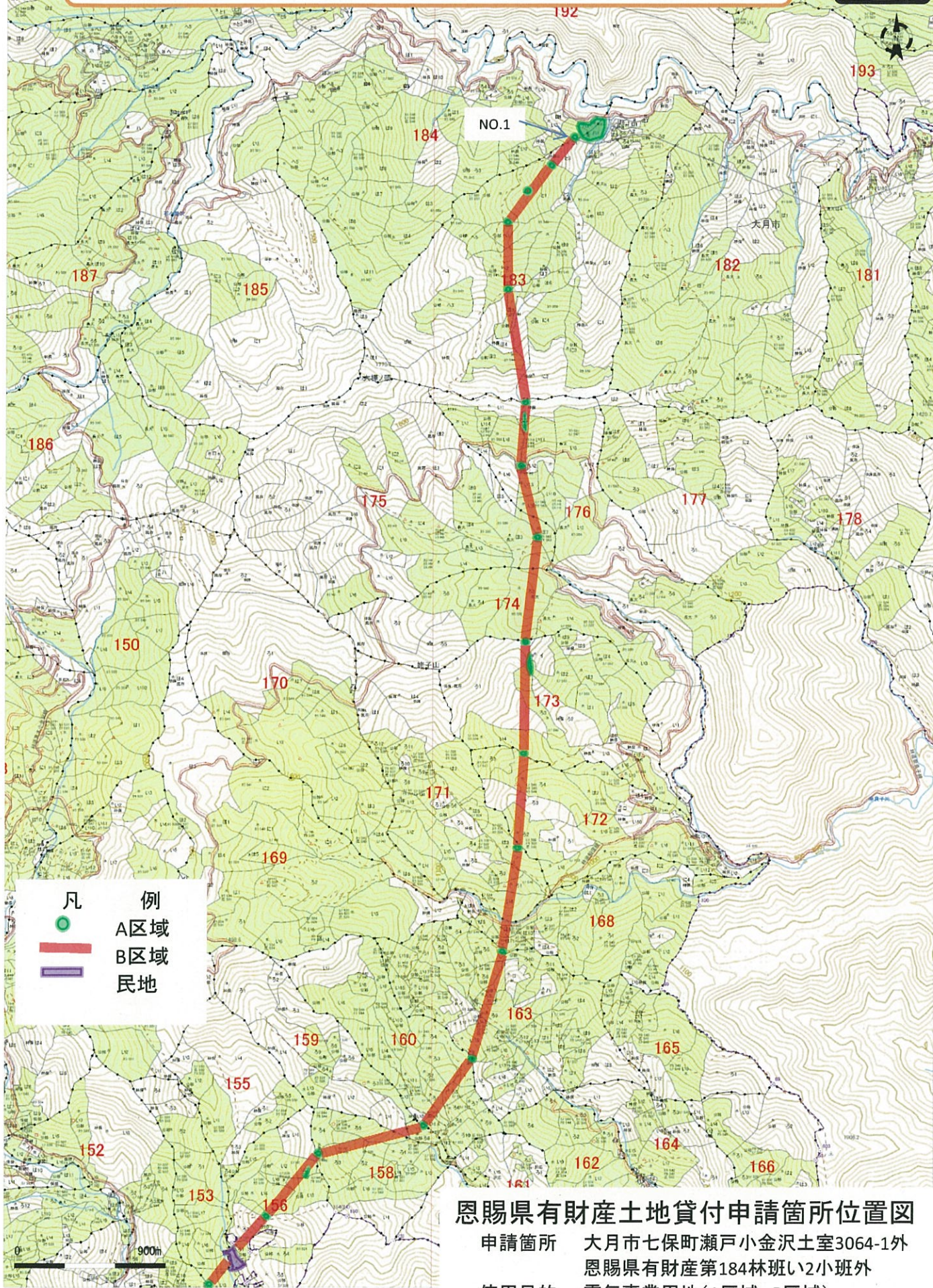
年	内 容
平成 8 年 3 月 26 日	新規貸付 電気事業用地 (送電線敷) 契約期間 平成 8 年 3 月 26 日～平成 18 年 3 月 31 日 送電線敷(A 区域) 3.3478ha (B 区域)29.5621ha (合計)32.9099ha
平成 10 年 11 月 19 日	追加貸付、貸付箇所変更 送電線敷(A 区域) 3.3130ha (B 区域)29.5506ha (合計)32.8636ha
平成 18 年 4 月 1 日	期間満了に伴う更新契約 契約期間 平成 18 年 4 月 1 日～平成 28 年 3 月 31 日 送電線敷(A 区域) 3.3130ha (B 区域)29.5506ha (合計)32.8636ha

特別高圧線A区域・B区域 模式図



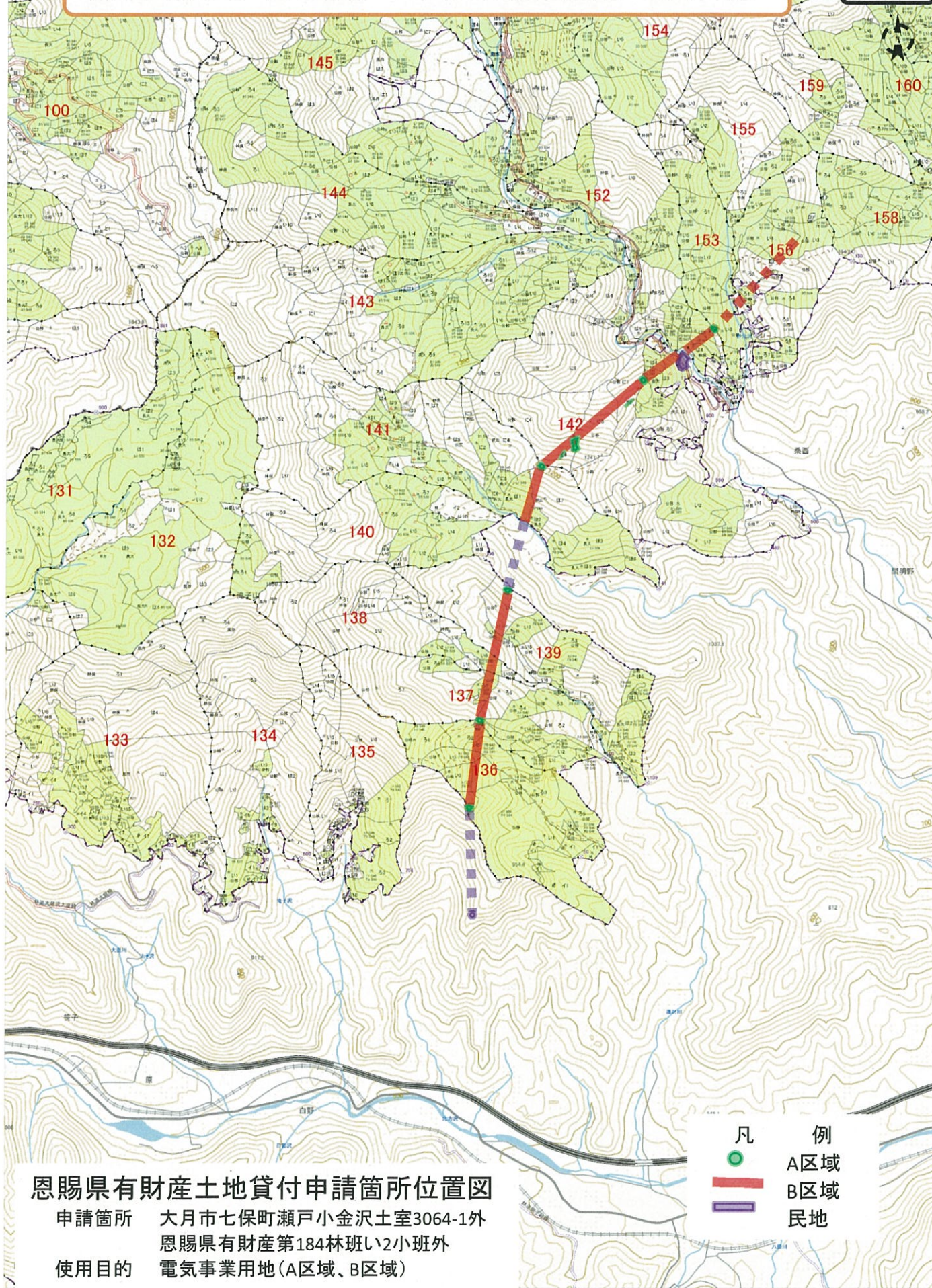
電気事業用地 貸付箇所 位置図(特別高圧線 葛野川線)





恩賜県有財産土地貸付申請箇所位置図

申請箇所 大月市七保町瀬戸小金沢土室3064-1外
 恩賜県有財産第184林班い2小班外
 使用目的 電気事業用地(A区域、B区域)



恩賜県有財産土地貸付申請箇所位置図

申請箇所 大月市七保町瀬戸小金沢土室3064-1外

恩賜県有財産第184林班い2小班外

使用目的 電気事業用地(A区域、B区域)

- | | |
|---|-----|
| 凡 | 例 |
| ● | A区域 |
| — | B区域 |
| — | 民地 |

電気事業用地 貸付箇所 位置図(特別高圧線 葛野川線)

2-4



恩賜県有財産土地貸付申請箇所位置図

申請箇所 大月市七保町瀬戸小金沢土室3064-1外

恩賜県有財産第184林班12小班外

使用目的 電気事業用地(A区域、B区域)

電気事業用地 貸付箇所 現況写真(特別高圧線 葛野川線)

