

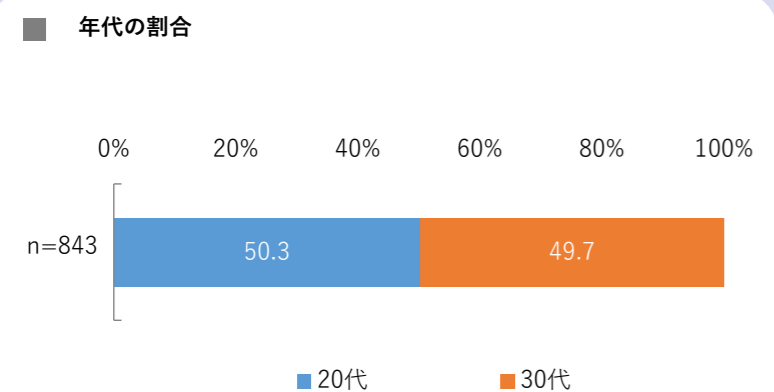
調査対象 山梨県全域 県内に居住する20歳以上39歳以下の者 1,000人

調査方法 WEBアンケート 有効回答数 843件

調査期間 令和5年9月1日～令和5年9月4日 有効回答率 84.3%

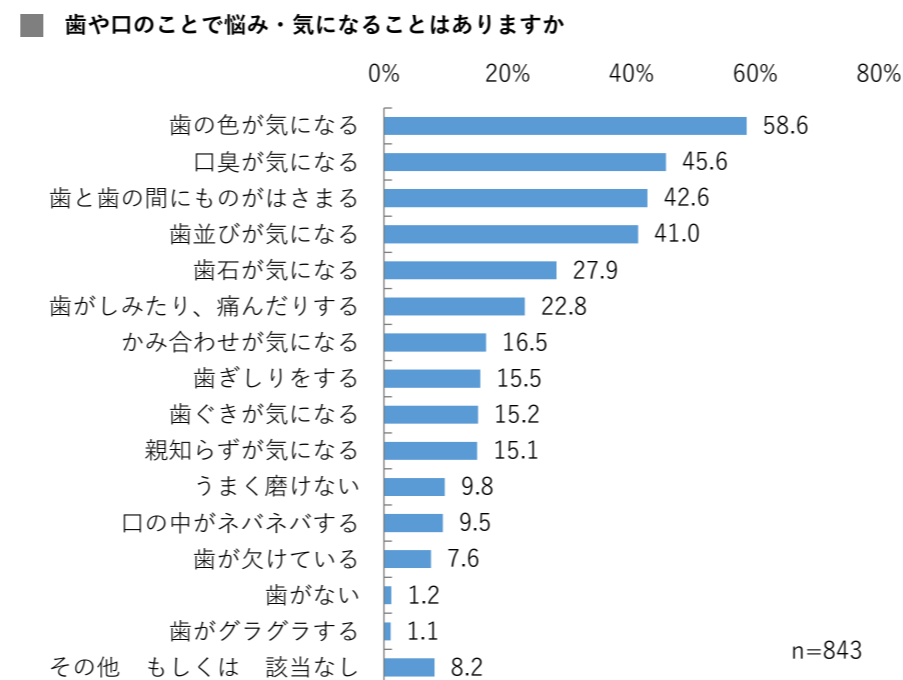
年代について

▶ 「20代」が50.3%、「30代」が49.7%となっています。



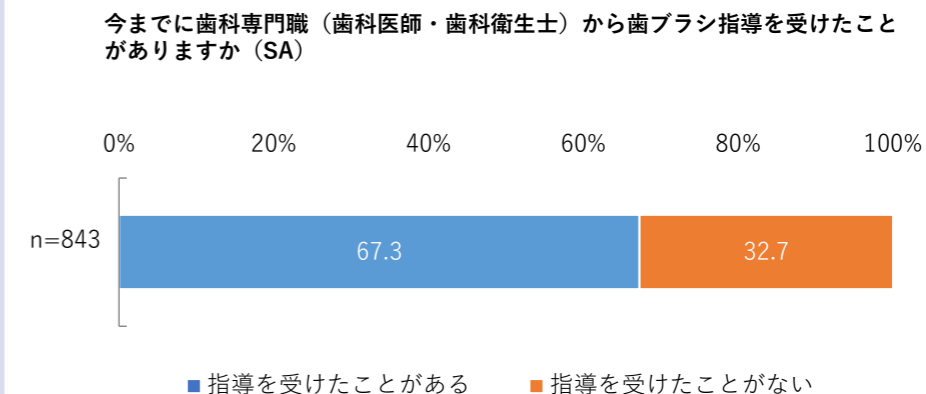
歯や口の悩みについて

▶ 「歯の色が気になる」が58.6%で最も割合が高く、次いで「口臭が気になる」が45.6%、「歯と歯の間にもものはさまる」が42.6%となっています。



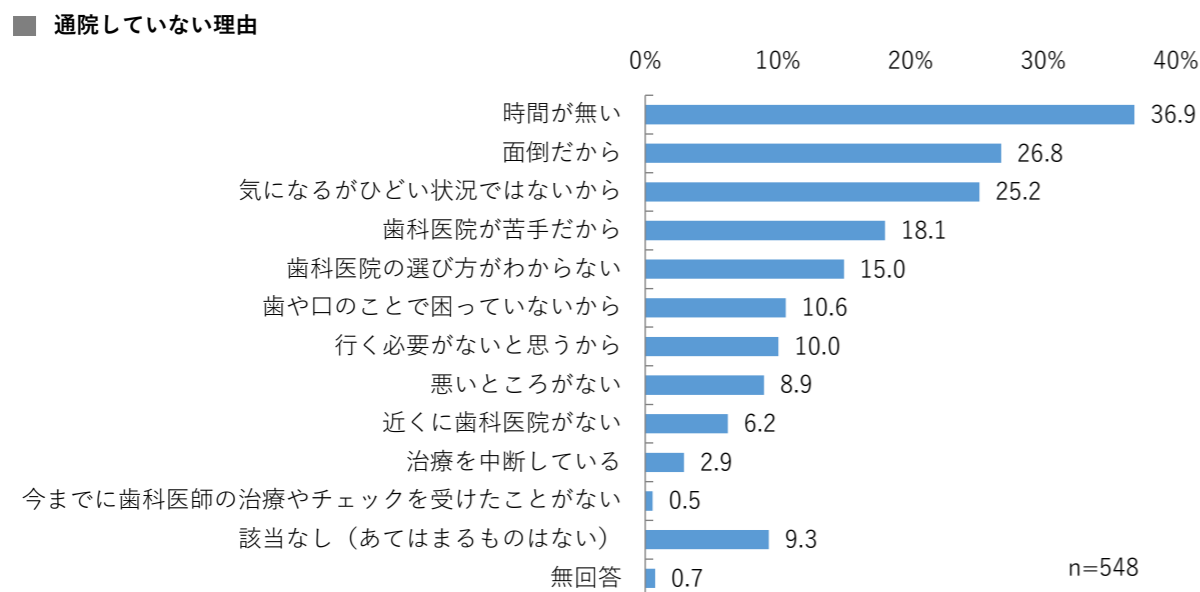
歯ブラシ指導を受けたことがあるか

▶ 歯科専門職（歯科医師・歯科衛生士）から「指導を受けたことがある」が67.3%、「指導を受けたことがない」が32.7%となっています。



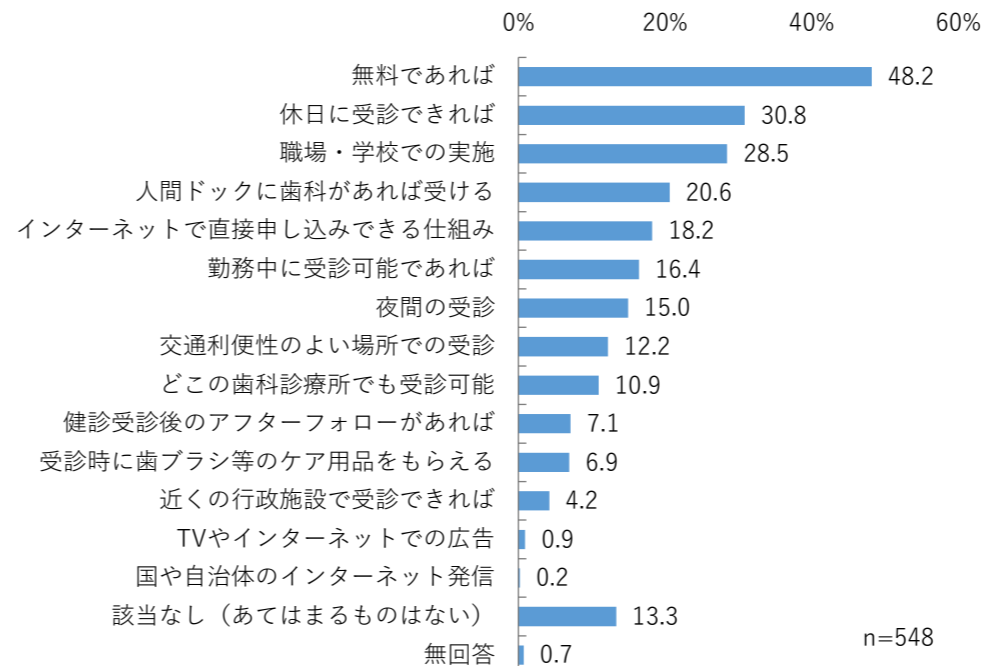
歯科医への通院について

▶ 「時間が無い」が36.9%で最も割合が高く、次いで「面倒だから」が26.8%、「気になるがひどい状況ではないから」が25.2%となっています。



通院の条件について

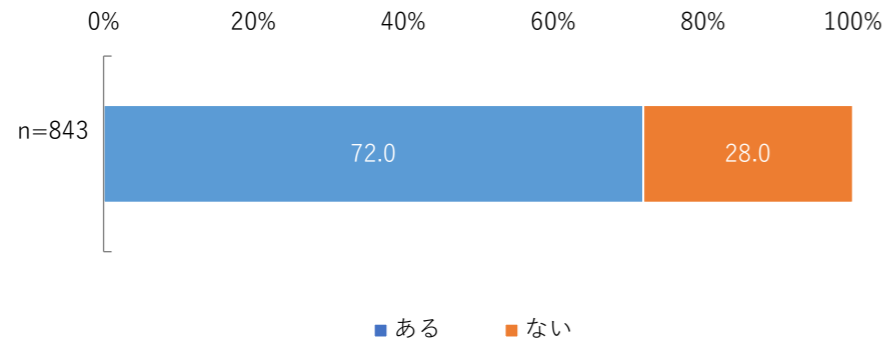
■ どのような条件であれば歯科健診に行きますか



歯や口の状態と全身の健康について

▶ 歯や口の状態が全身の健康に関係することを聞いたことが「ある」が72.0%、「ない」が28.0%となっています。

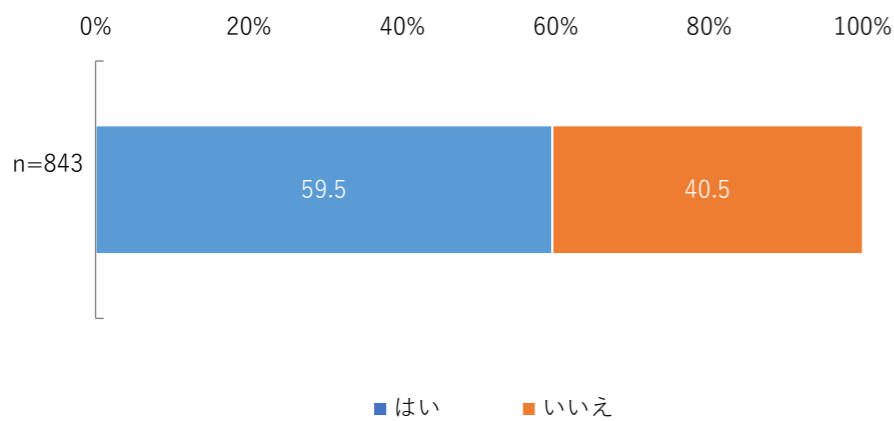
■ 歯や口の状態が全身の健康に関係することを聞いたことがありますか



かかりつけ歯科医はいますか

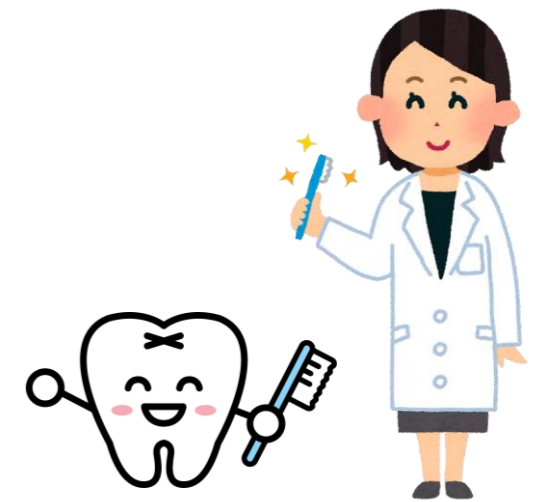
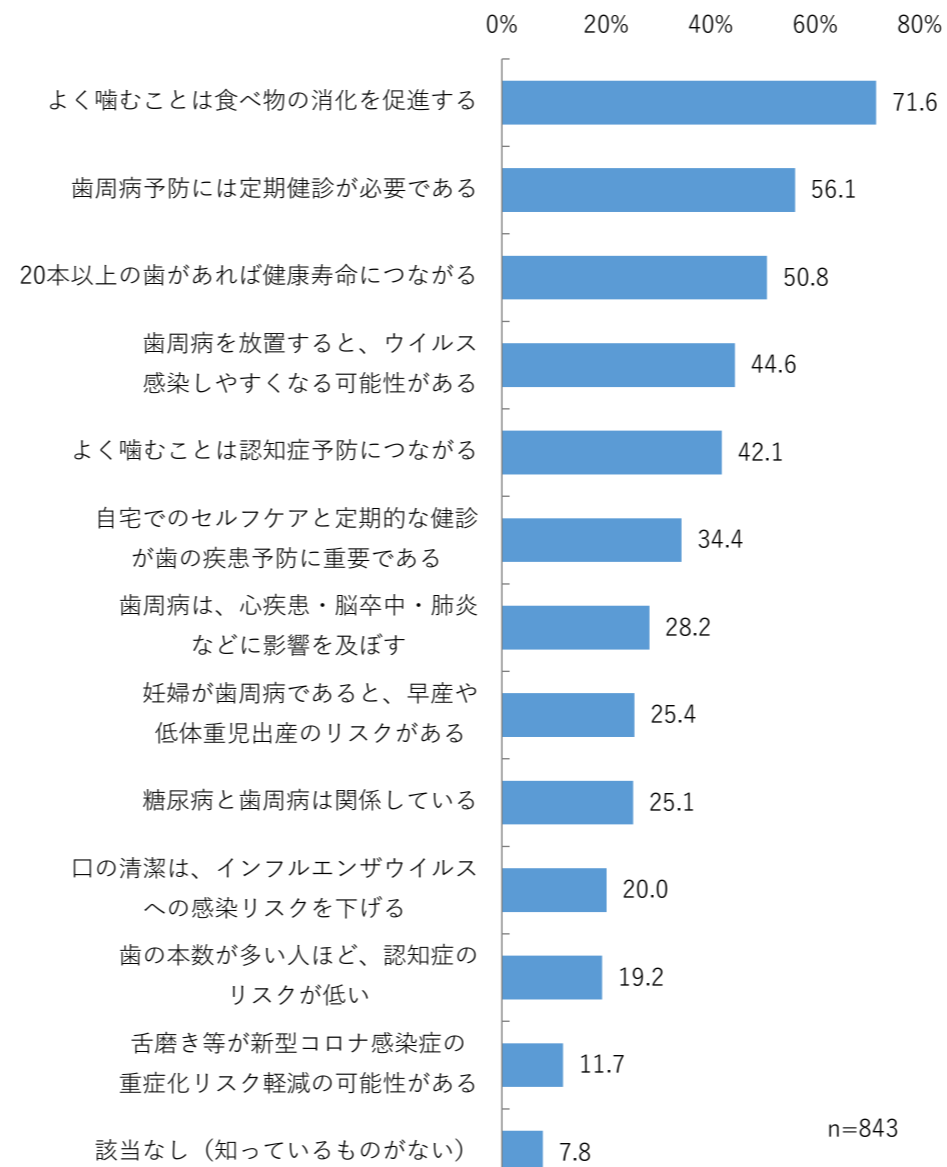
▶ かかりつけ歯科医がいるかの回答は、「はい」が59.5%、「いいえ」が40.5%となっています。

■ かかりつけ歯科医はいますか



歯の健康について知っていること

■ 歯の健康について知っていること



令和5年度 若年層における受診意向調査

山梨県 福祉保健部 健康増進課

山梨県福祉保健部
健康増進課 webページ

〒400-8501 甲府市丸の内1-6-1

Tel 055-223-1498

Fax 055-223-1499

URL <https://www.pref.yamanashi.jp/kenko-zsn/index.html>

