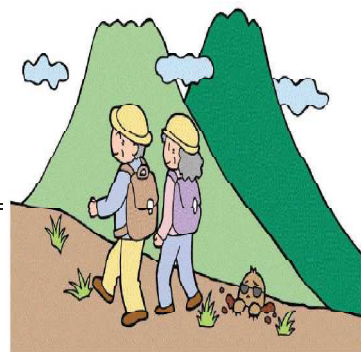


# 安全な登山をするために



登山は、事前の準備が重要です。  
登山中は危険防止に充分注意を  
払い、慎重な行動を心掛け、安全  
で楽しい登山にしましょう。



- ① 単独登山はやめましょう。
- ② 「早立ち・早着き」が原則です。
- ③ 登山計画書は、作成しましたか？  
インターネット登山システム  
「コンパス」への登録を  
お願いします。
- ④ 体力・技術にあった山ですか？  
経験のあるリーダーを中心に、  
余裕のある計画を立てましょう。
- ⑤ GPS機能の付いた携帯電話  
を持ちましょう。
- ⑥ 登山は  
「自己責任」と「自力救助」  
の意識を持ちましょう。



甲府警察署

055-232-0110

