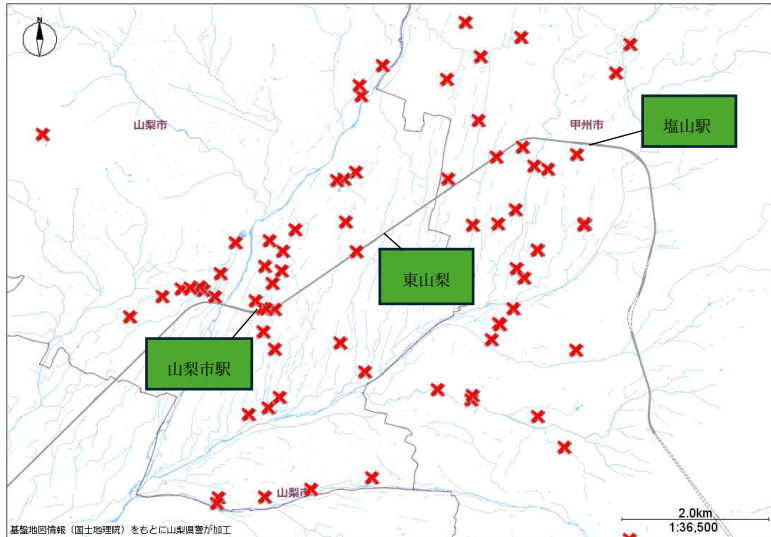


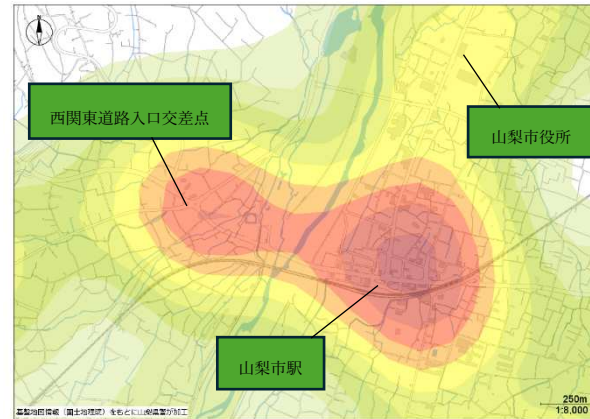
日下部警察署管内 交通事故分析

令和7年中の人身交通事故発生状況（地域抜粋）

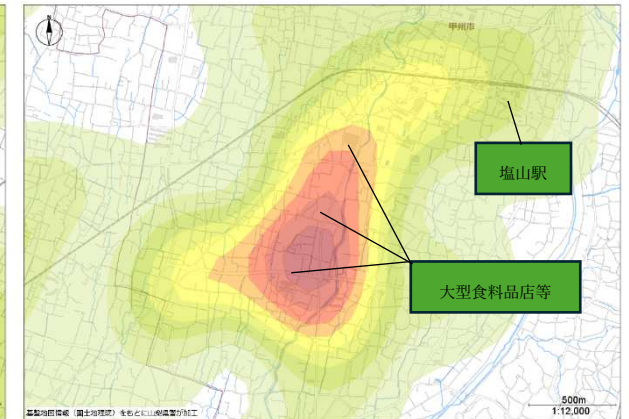


事故多発地点：塩山駅周辺及び大型食料品店周辺
山梨市駅周辺
エリア内の赤い部分に事故が多発

山梨市駅周辺



塩山駅周辺及び大型食料品店



令和7年中の交通事故分析（数値については速報値）

- 発生件数 1 4 8 3 件（前年比：1 8 件**増加**）
内 人身交通事故 8 9 件（前年比：8 件**減少**）
- 事故特徴
令和7年中は、甲州市内では塩山バイパス沿いの大型食料品店駐車場等で、山梨市内では、山梨市駅、西関東道路入口交差点付近で、交通事故が多く発生しています。
時間帯は、10時から12時をピークに夕方にかけて多く発生していました。
事故累計は、車両単独のものが約半数を占めている状況です。
発生場所、時間帯等から交通事故は、買い物の行き帰り、帰宅時又は、商業施設等の駐車場内等日常生活の中で多く発生していますので、普段の運転の際にも気を引き締めて交通事故防止に努めてください。

