

げすいどう 下水道のはなし(キッズページ)



下水道マスコットキャラクター
「スイスイ」くん

みなさんは下水道のことを知っていますか？

このページでは、下水道のしくみや やくわりをしょうかいしています。

水のじゅんかん

下水道のしくみ

下水道のやくわり

みんなへのおねがい

水のじゅんかん

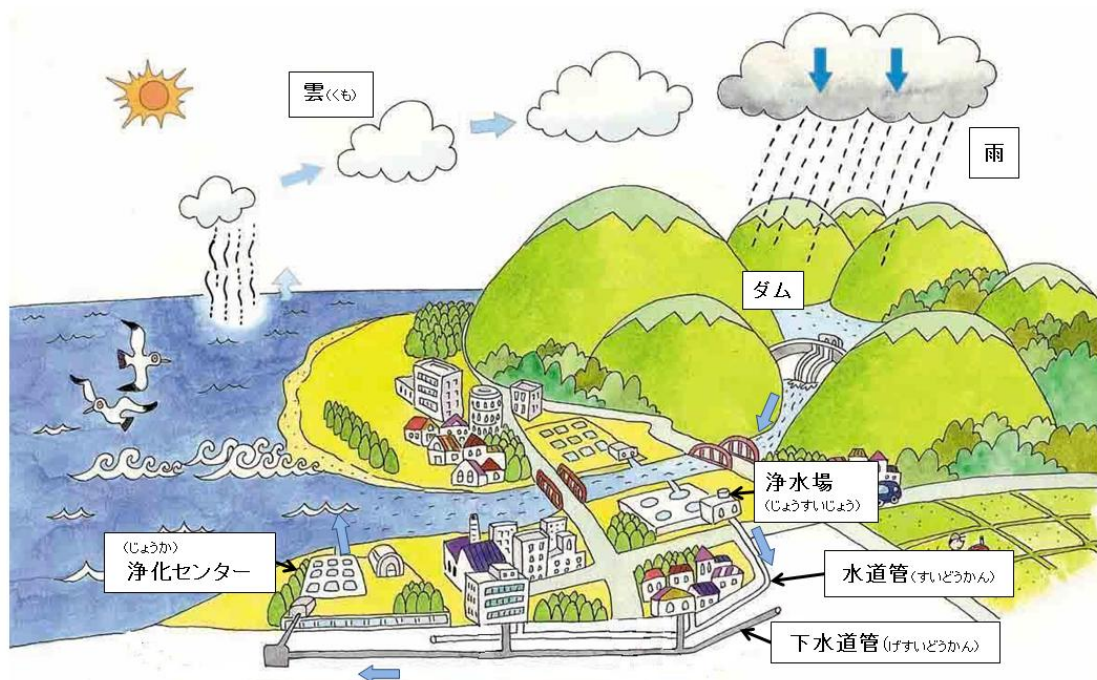
川や海の水が、太陽のねつであたためられると、雲になり、やがて雨や雪となってふりそそぎ、ふたたび川や海へと もどっていきます。

わたしたちが使っている水は、この「水のじゅんかん」のいちぶです。

川や海には魚などの たくさんの生き物がすんでいます。

ですから、使った水はきれいにしてから川や海に もどすことがたいせつです。

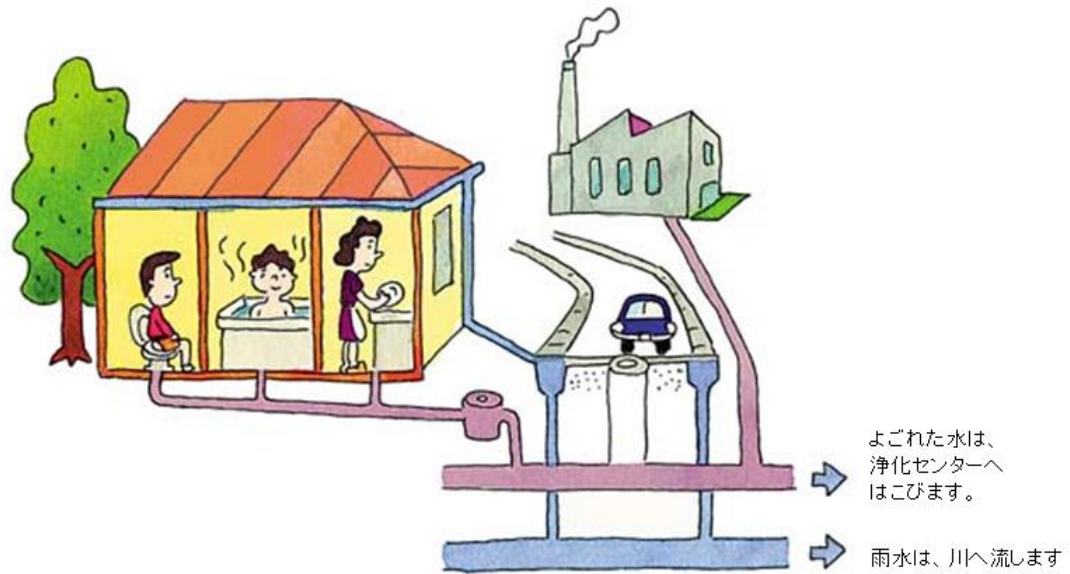
そのやくわりをしているのが、下水道です。



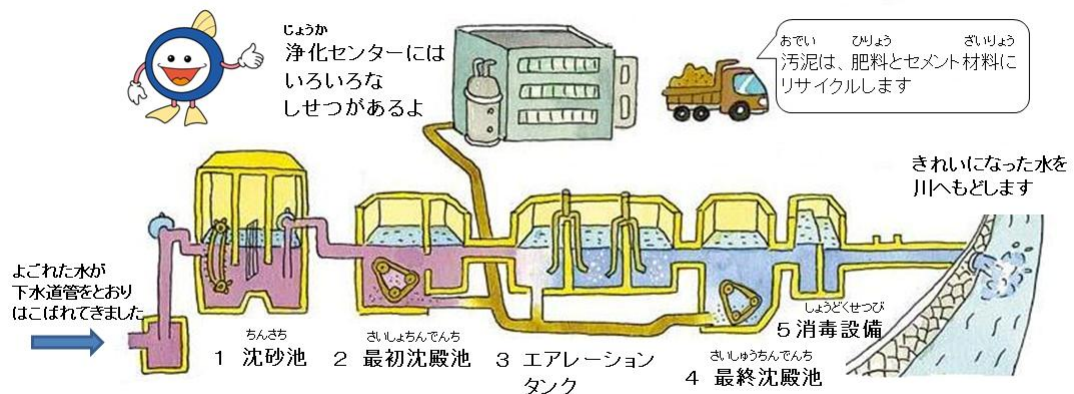
下水道のしくみ

下水道ってなんだろう？

わたしたちが^{だいどころ}台所、お風呂やトイレなどで使った水は、地面の下にうめられた^{げすいどうかん}下水道管を通り、よごれた水をきれいにする「^{じょうか}浄化センター」にはこぼれていきます。



^{じょうか}浄化センターでは、魚がすめるくらいきれいな水にしてから、川へもどしています。



どうやって水をきれいにしているの？

浄化センターのなかには、いろいろなしせつがあります。

1 ちんさち

ここは、浄化センターの入り口です。よごれた水といっしょに流れこんできたゴミやすなをとりのぞきます。

2 さいしょちんでんち

さいしょちんでんちでは、どろやこまかいよごれを、時間をかけてしずめて、とりのぞきます。

3 エアレーションタンク

エアレーションタンクには、目に見えないくらい小さな「びせいぶつ」がたくさんすんでいます。このびせいぶつがよごれを食べます。



びせいぶつ
これが微生物だよ。
このほかにも、
いろいろな
しゅるい
種類がいるんだ。

4 さいしゅうちんでんち

よごれを食べて大きくなったびせいぶつはおもくなりしずむのでよごれと水をわけることができ、水がきれいになります。

5 しょうどくせつび

えんそなどの薬やしがいせんでだいちょうきんなどをしょうどくし、きれいになった水を川へもどします。

じょうか
浄化センターを見学してみよう

各浄化センターを見学することができます。事前に電話でもうしこんでください。

浄化(清流)センターの名前	場所	電話番号
ふじほくろく 富士北麓浄化センター	富士吉田市下吉田 4166	0555-22-2259
きょうとう 峡東浄化センター	笛吹市石和町東油川字北畑 417	055-263-2738
かまなしがわ 釜無川浄化センター	南巨摩郡富士川町長沢 1790	0556-22-8511
かつらがわせいりゅう 桂川 清流センター	大月市梁川町塩瀬 800	0554-26-3401



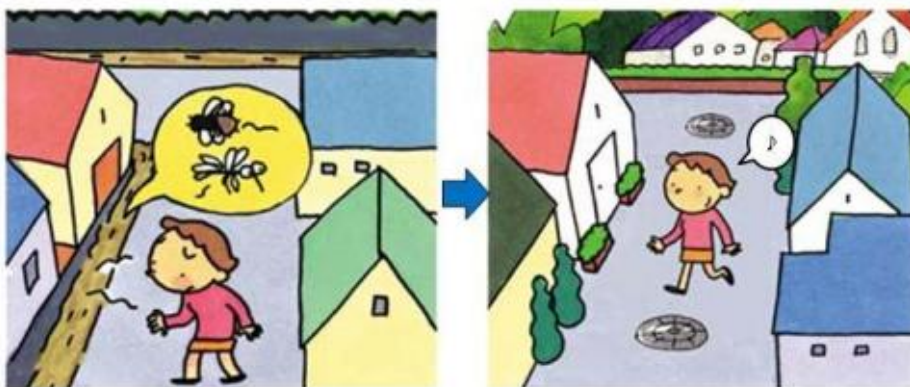
ふじほくろくじょうか
富士北麓浄化センター

下水道のやくわり

- 暮らしを快適にし、まちをきれいにします

トイレがすいせんになり、せいけつになります。

また、台所などからのよごれた水は下水道管を通して浄化センターはこばれるので、よごれたドブがなくなり、いやなおいや蚊・ハエの発生をふせぎます。



- きれいな水辺をつくります

わたしたちが使ったよごれた水が、そのまま流れていくと、川はどんどんきたなくなってしまう。下水道はよごれた水を浄化センターへはこび、きれいにしてからもどすので、川や湖の水をきれいしておくことができます。



- ^{しんすい}浸水からまちをまもります

まちにふった雨をすばやくあつめて、みずびたしになるのをふせぎます。

- ^{げすいどうしげん}下水道資源をリサイクルします

よごれた水をきれいにするときに出る「おでい」を、ひりょうや セメントにリサイクルしています。おでいとは、よごれや びせいぶつのかたまりを あつめた だろ のようなものです。



みんなへのおねがい

下水道では、わたしたちが使い終わった水をきれいにして、川へもどしています。

でも、たくさんの油などを下水道に流すと、とちゅうでつまったり、浄化センターじょうかでよごれを食べている びせいぶつが弱ったりして、水をきれいにするのができなくなります。

下水道できちんと水をきれいにできるように、つぎのことに気をつけましょう。

- 台所だいどころでは

油を流すと、下水道管げすいどうかんのとちゅうでかたまってつまってしまいます。使いおわった油はリサイクルしたり、古新聞にしみこませてゴミとして出したりしましょう。

よごれのひどいフライパンやお皿は、紙でふきとってからあらいましょう。



- お風呂では

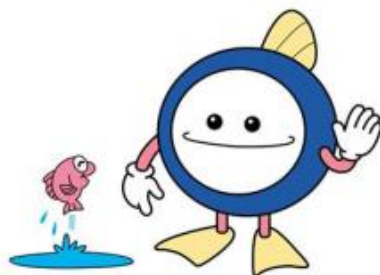
かみのけを流すと下水道管げすいどうかんにつまってしまいます。古い歯ブラシなどでこまめにそうじしましょう。



- トイレでは

ティッシュペーパーは水にとけないので、トイレに流すととちゅうでつまってしまいます。

トイレットペーパーを使いましょう。



みんなのいえでは
使った水はどうなっているかな？
おうちの人に聞いてみよう