

母子保健ライブラリー ～たばこ部門～

母子保健関係者を対象に、母子保健に関係する健康教育や保健指導などに活用するための専門図書や教材などの閲覧及び貸し出しを行っています。

ここでは、たばこに関係する物品の紹介をしていますので、参考にいただければと思います。

その他の貸し出し物品については、ホームページを御覧ください。

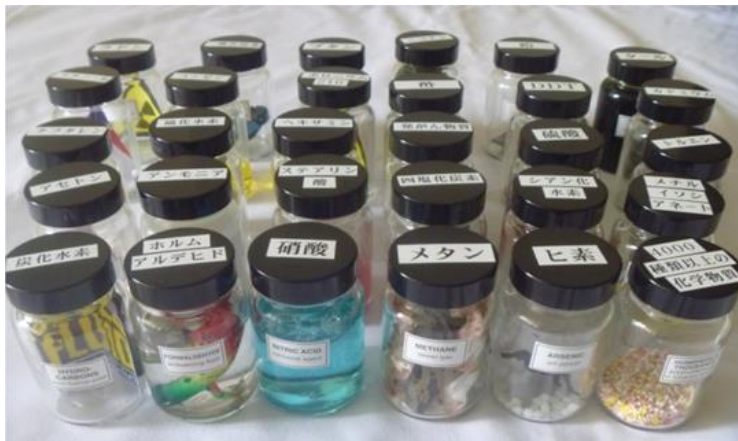


① タール瓶、 タール入り哺乳瓶

- タール瓶には1日に平均20本数喫煙者が、1年の間に肺に取り込むタール（模造品）量が瓶詰めされています。
- タール入り哺乳瓶は、妊娠中や乳児の周囲での喫煙は、たばこに含まれているタールを乳児に飲ませていることと同じことを表しています。



③ ポイズンセット



- たばこに含まれる化学物質・発がん物質のうち、30種類の物質を瓶で表示しています。



② 肺比較モデル

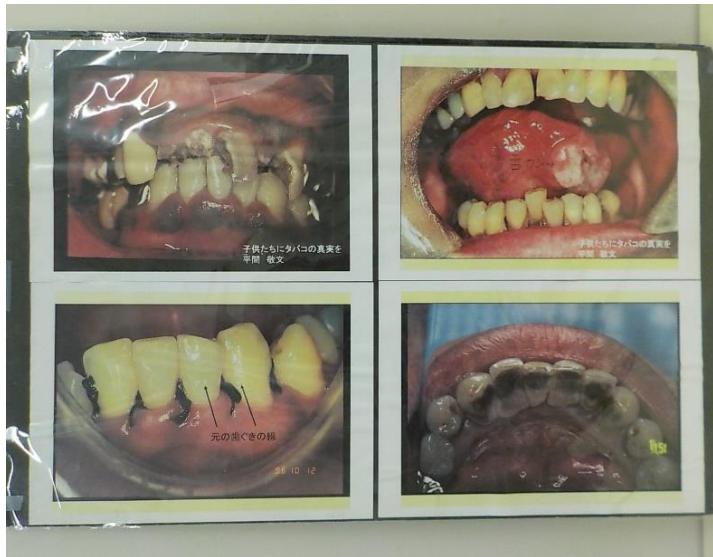


健康な肺と病気の肺

これは、健康な肺とがんや肺気腫になった病気の肺を表したものです。病気の肺の黒色は、長年の喫煙によるものです。肺の先にある大きな灰白色の部分は、がんを表しています。また、ぶくぶくした泡は、肺気腫によるものです。

- 喫煙によって真っ黒になった肺と健康な肺のセットモデルです。
- やわらかな素材で出来ています。

④ パネル



⑤ 視聴教材

- 喫煙防止教育のDVDです。
- 対象年齢別の5編が収録されており、年齢や知識レベルによって使い分けができます。
- 内容

1. 小学1～2年生用 (6分)
2. 小学3～4年生用 (10分)
3. 小学5～6年生用 (12分)
4. 中学生・高校生用 (14分)
5. 一般・大学生用 (17分)



⑥ タバコ旗、タバコ型バルーン

- タバコ型バルーンは1日20本×1年（7300本）分のたばこの量を示したものです。

