

# 給 与 報 告 資 料

# 目 次

## 1 職員給与関係

平成 23 年職員給与実態調査の概要	1
第 1 表 給料表別職員構成	2
第 2 表 部局別職員構成	2
第 1 図 年齢別職員構成	3
第 3 表 給料表別・学歴別・男女別職員構成比	3
第 4 表 給料表別職員 1 人当たり平均給与月額	4
第 5 表 給料表別平均年齢	5
第 2 図 平均給与月額の推移	5
第 6 表 給料表別・級別平均給与月額等	6
第 7 表 給料表別・級別・号給別人員分布	12
1 行政職給料表	12
2 医療職給料表(一)	14
3 医療職給料表(二)	16
4 医療職給料表(三)	18
5 研究職給料表	20
6 福祉職給料表	22
7 教育職給料表(一)	24
8 教育職給料表(二)	26
9 教育職給料表(三)	28
10 公安職給料表	30
第 8 表 給料表別・級別・年齢別人員分布及び平均経験年数	32
1 行政職給料表	32
2 医療職給料表(一)	33
3 医療職給料表(二)	34
4 医療職給料表(三)	35
5 研究職給料表	36
6 福祉職給料表	37
7 教育職給料表(一)	38
8 教育職給料表(二)	39
9 教育職給料表(三)	40
10 公安職給料表	41

第 9 表	職員の扶養手当等の状況	42
1	給料表別扶養手当の支給状況	42
2	給料表別扶養親族の状況	43
第 10 表	職員の住居手当等の状況	42
1	給料表別住居手当の支給状況	42
2	給料表別住居の状況	44
3	職員の住居の状況	44
第 11 表	職員の通勤手当等の状況	45
1	給料表別通勤手当の支給状況	45
2	職員の通勤方法	45

## 2 民間給与及び公民比較関係

	平成 23 年職種別民間給与実態調査の概要	47
第 12 表	産業別・規模別調査事業所数	49
第 13 表	職種別・規模別平均給与額等	50
1	公民給与比較の対象職種	50
2	公民給与比較の対象外職種	54
第 14 表	民間における初任給の状況	55
1	民間における初任給の改定状況	55
2	民間における初任給の支給状況	55
3	職員と民間従業員の初任給の比較	55
第 15 表	民間における昇給制度の状況	56
第 16 表	民間における家族手当の支給状況	56
第 17 表	民間における住居（住宅）手当の支給状況	57
第 18 表	民間における冬季賞与の考課査定分の配分状況	57
第 19 表	職員と民間従業員の職務対応	58

## 3 物価、生計費及び労働経済関係

第 20 表	世帯人員別標準生計費（甲府市）	59
	平成 23 年 4 月の世帯人員別標準生計費算定方法	59
第 21 表	労働経済指標	60

### (参 考)

人事委員会勧告の概要	62
------------	----

# 1 職員給与関係

# 平成23年職員給与実態調査の概要

今回の報告の基礎とするため、本委員会が実施した「平成23年職員給与実態調査」の概要は、次のとおりである。

## 1 調査の目的と時期

この調査は、地方公務員法第8条第1項の規定に基づき、職員給与の実態を把握し、職員の給与制度の運用の基礎資料を得ることを目的として、平成23年4月現在で実施したものである。

## 2 調査の対象

調査対象職員は、平成23年4月1日現在において在職する職員で、山梨県職員給与条例（昭和27年山梨県条例第39号）、山梨県学校職員給与条例（昭和27年山梨県条例第40号）又は山梨県警察職員給与条例（昭和29年山梨県条例第43号）に定める給料表の適用を受けるものとした。ただし、公益法人へ派遣中の職員、再任用職員、休職中の職員、育児休業中の職員、育児短時間勤務職員、臨時的任用職員等は除外した。

## 3 調査の内容

平成23年4月分の給与、年齢、性別、学歴、経験年数、扶養親族、住宅、通勤方法等

## 4 調査の方法

この調査は、電子計算システムに入力されている職員の給与資料により行った。

## 第1表 給料表別職員構成

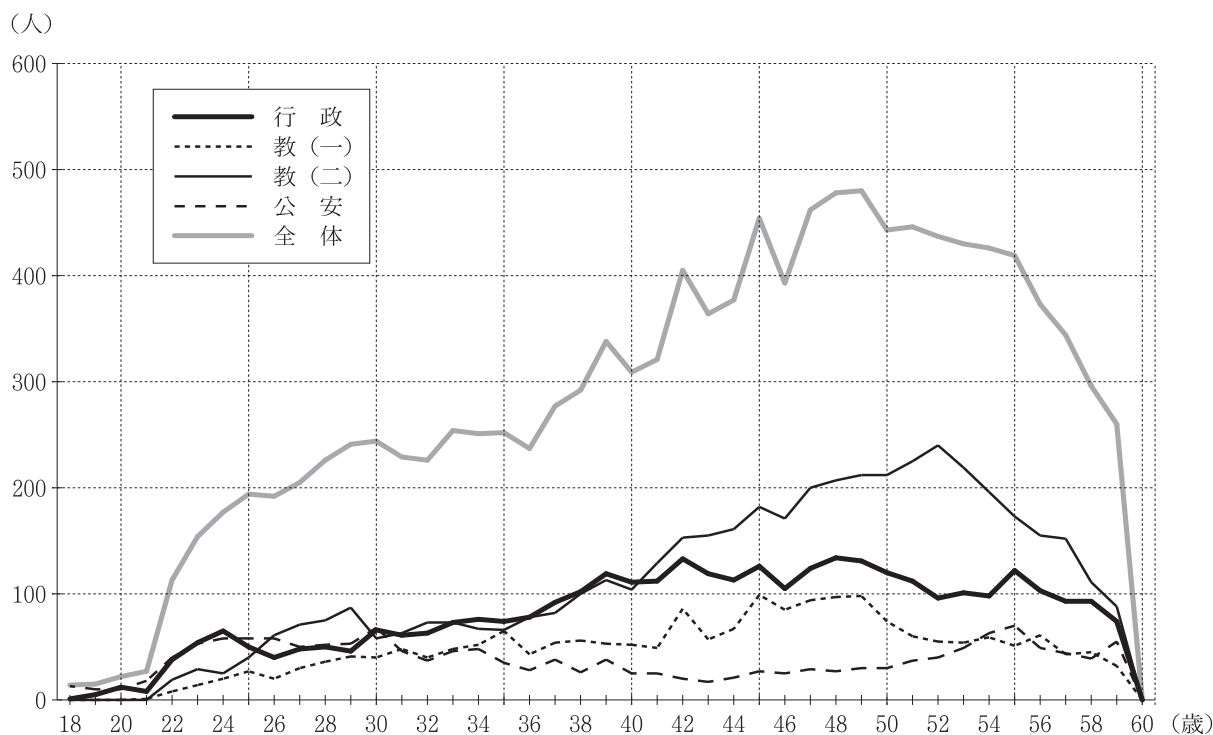
給料表	職員数	構成比	平均年齢
行政職	3,441 <small>人</small>	28.4 <small>%</small>	43.3 <small>歳</small>
医療職(一)	20	0.2	43.1
医療職(二)	68	0.6	40.1
医療職(三)	49	0.4	40.9
研究職	196	1.6	41.4
福祉職	72	0.6	36.0
教育職(一)	2,014	16.6	43.5
教育職(二)	4,625	38.2	45.5
教育職(三)	7	0.1	41.6
公安職	1,605	13.3	39.6
<b>全職員</b>	<b>12,097</b>	<b>100.0</b>	<b>43.6</b>

## 第2表 部局別職員構成

給料表	知事	教委	警察	その他務他局	総数
行政職	2,445 <small>人</small>	709 <small>人</small>	241 <small>人</small>	46 <small>人</small>	3,441 <small>人</small>
医療職(一)	20				20
医療職(二)	21	47			68
医療職(三)	45	3	1		49
研究職	163	19	14		196
福祉職	72				72
教育職(一)		2,014			2,014
教育職(二)		4,625			4,625
教育職(三)	7				7
公安職			1,605		1,605
<b>全職員</b>	<b>2,773</b>	<b>7,417</b>	<b>1,861</b>	<b>46</b>	<b>12,097</b>

(注) その他事務局とは、議会、人事委員会、監査委員の各事務局をいう。

## 第1図 年齢別職員構成



### 第3表 給料表別・学歴別・男女別職員構成比

給料表	学歴別				男女別	
	大学卒	短大卒	高校卒	中学卒	男	女
行政職	% 72.7	% 9.2	% 18.1	% 0.0	% 73.5	% 26.5
医療職(一)	100.0				70.0	30.0
医療職(二)	47.1	50.0	1.5	1.5	11.8	88.2
医療職(三)	91.8	6.1	2.0		4.1	95.9
研究職	96.4	2.6	1.0		82.1	17.9
福祉職	76.4	23.6			23.6	76.4
教育職(一)	93.9	3.1	3.0		59.0	41.0
教育職(二)	97.0	3.0			48.6	51.4
教育職(三)	85.7	14.3			85.7	14.3
公安職	52.0	5.1	42.9		95.6	4.4
<b>全職員</b>	<b>83.2</b>	<b>5.4</b>	<b>11.4</b>	<b>0.0</b>	<b>63.7</b>	<b>36.3</b>

## 第4表 給料表別職員1人当たり平均給与月額

給料表	給料			給与		
	平成23年 4月(A)	平成22年 4月(B)	前年比 (A-B)/B×100	平成23年 4月(C)	平成22年 4月(D)	前年比 (C-D)/D×100
	円	円	%	円	円	%
行政職	337,750 (346,185)	339,200 (347,685)	△ 0.43 (△ 0.43)	361,083 (369,518)	362,808 (371,293)	△ 0.48 (△ 0.48)
医療職(一)	430,706 (445,180)	428,076 (442,377)	0.61 ( 0.63)	532,183 (546,657)	533,680 (547,981)	△ 0.28 (△ 0.24)
医療職(二)	302,683 (308,860)	295,010 (301,030)	2.60 ( 2.60)	319,032 (325,209)	310,219 (316,239)	2.84 ( 2.84)
医療職(三)	331,755 (338,883)	340,126 (347,414)	△ 2.46 (△ 2.46)	343,773 (350,901)	352,736 (360,024)	△ 2.54 (△ 2.53)
研究職	344,583 (352,555)	342,066 (349,973)	0.74 ( 0.74)	367,550 (375,522)	365,391 (373,298)	0.59 ( 0.60)
福祉職	277,780 (283,449)	298,697 (304,793)	△ 7.00 (△ 7.00)	325,098 (330,767)	348,618 (354,714)	△ 6.75 (△ 6.75)
教育職(一)	360,143 (368,064)	357,113 (364,977)	0.85 ( 0.85)	403,757 (411,678)	403,588 (411,452)	0.04 ( 0.05)
教育職(二)	367,980 (376,662)	367,161 (375,862)	0.22 ( 0.21)	407,929 (416,611)	409,958 (418,659)	△ 0.49 (△ 0.49)
教育職(三)	364,864 (372,311)	349,633 (356,768)	4.36 ( 4.36)	391,116 (398,563)	375,418 (382,553)	4.18 ( 4.19)
公安職	322,556 (329,598)	325,842 (332,942)	△ 1.01 (△ 1.00)	345,525 (352,567)	349,219 (356,319)	△ 1.06 (△ 1.05)
<b>全職員</b>	<b>350,721</b> <b>(358,938)</b>	<b>350,708</b> <b>(358,951)</b>	<b>0.00</b> <b>(△ 0.00)</b>	<b>383,918</b> <b>(392,135)</b>	<b>385,544</b> <b>(393,787)</b>	<b>△ 0.42</b> <b>(△ 0.42)</b>

(注) 1 給与は、給料、給料の調整額、地域手当、教職調整額、義務教育等教員特別手当及び扶養手当の合計である。

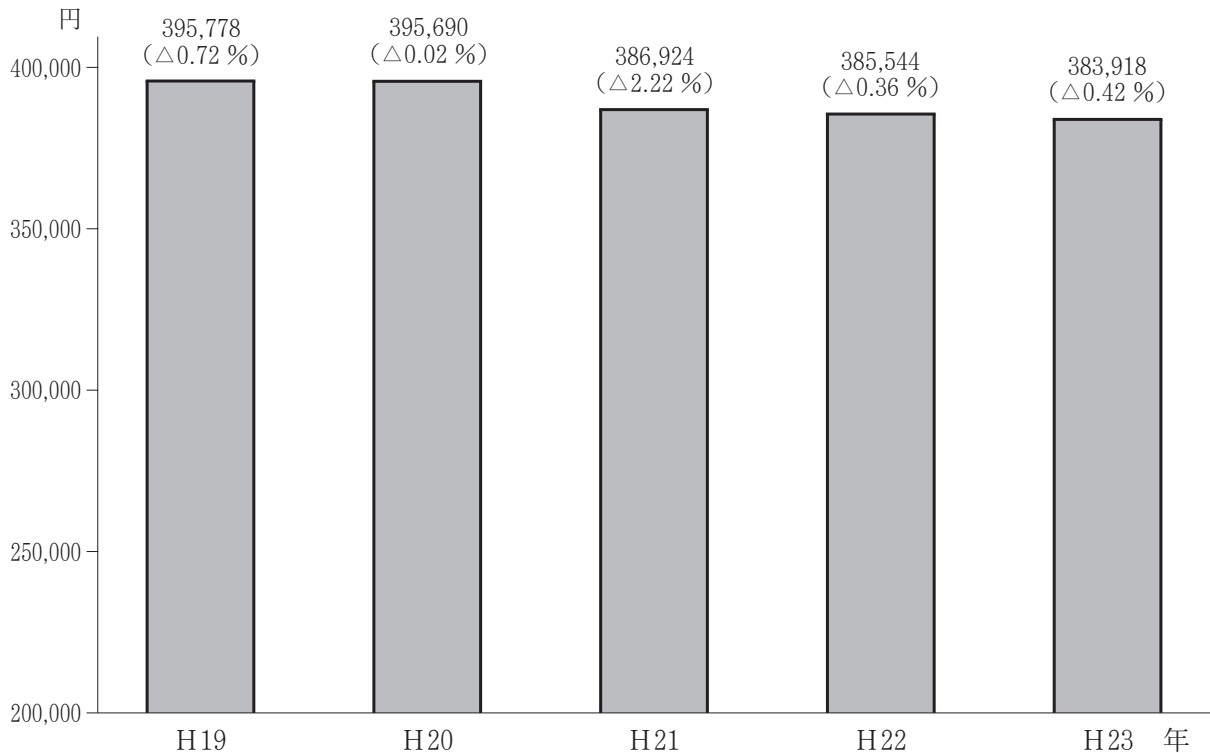
2 ( )内は、特例条例による減額措置がないものとした場合の額又は比率である。



## 第5表 給料表別平均年齢

給料表	年 齢		給料表	年 齢	
	平成 23 年 4 月	平成 22 年 4 月		平成 23 年 4 月	平成 22 年 4 月
	歳	歳		歳	歳
行政職	43.3	43.4	教育職（一）	43.5	43.1
医療職（一）	43.1	42.0	教育職（二）	45.5	45.1
医療職（二）	40.1	39.2	教育職（三）	41.6	40.6
医療職（三）	40.9	42.1	公安職	39.6	40.0
研究職	41.4	40.9			
福祉職	36.0	39.0	全職員	43.6	43.5

## 第2図 平均給与月額推移



(注) 1 各年次とも4月の平均給与月額である。  
 2 ( )内は、前年比である。

第6表 給料表別・

区 分	職 員 数			平均 年齢	平均 経験 年数	給 料 額 給 月 額	給料の 調整額	地 域 手 当	教 職 調整額	義務教育 等特別 手当	扶 養 手 当	小 計 (I)
	男	女	計									
行政職給料表	人	人	人	歳	年	円	円	円	円	円	円	円
1 級	139	100	239	24.2	2.1	179,356 (183,017)	354	5,508			218	185,436 (189,097)
2 級	148	106	254	28.6	5.8	213,351 (217,706)	628	7,682			1,896	223,557 (227,912)
3 級	307	224	531	35.5	13.0	271,089 (276,621)	389	8,992			6,578	287,048 (292,580)
4 級	669	324	993	43.3	21.2	347,285 (354,372)	714	11,270			11,530	370,799 (377,886)
5 級	384	77	461	47.8	25.8	379,743 (387,492)	391	12,774			16,406	409,314 (417,063)
6 級	735	77	812	53.7	31.6	412,543 (425,470)	485	14,451			17,139	444,618 (457,545)
7 級	83	3	86	55.7	32.8	426,864 (444,650)	141	16,107			13,517	456,629 (474,415)
8 級	51	1	52	57.6	35.0	449,053 (469,654)		19,288			14,702	483,043 (503,644)
9 級	13		13	55.8	32.9	479,357 (509,954)		19,587			12,654	511,598 (542,195)
計	2,529	912	3,441	43.3	21.1	337,750 (346,185)	507	11,479			11,347	361,083 (369,518)
医療職給料表(-)												
1 級	2	3	5	28.1	4.9	299,704 (305,820)	4,320	46,521				350,545 (356,661)
2 級		2	2	40.0	14.5	411,992 (420,400)	13,100	65,025				490,117 (498,525)
3 級	10	1	11	47.9	24.4	473,173 (491,064)	10,545	89,322			22,364	595,404 (613,295)
4 級	2		2	57.4	33.0	543,360 (566,000)	7,750	105,015			24,500	680,625 (703,265)
計	14	6	20	43.1	19.4	430,706 (445,180)	8,965	77,762			14,750	532,183 (546,657)
医療職給料表(二)												
1 級		1	1	29.0	3.9	194,824 (198,800)	15,500	6,429				216,753 (220,729)
2 級	3	14	17	28.5	5.9	208,757 (213,018)	4,706	6,532				219,995 (224,256)
3 級		10	10	35.1	12.4	264,933 (270,340)		8,110				273,043 (278,450)
4 級		12	12	40.9	18.7	316,409 (322,867)	2,000	9,774			917	329,100 (335,558)
5 級	4	23	27	48.6	27.4	369,904 (377,453)	7,972	11,673			3,685	393,234 (400,783)
6 級	1		1	59.0	39.2	405,105 (413,372)	22,400	13,073				440,578 (448,845)
7 級												
計	8	60	68	40.1	18.1	302,683 (308,860)	5,252	9,472			1,625	319,032 (325,209)

(注) ( )内は、特例条例による減額措置がないものとした場合の額である。

## 級別平均給与月額等

管理職 手当	初任給 調整 手当	通勤 手当	特 地・ 地 へ 手 当	住 居 手 当	時 間 外 務 手 当	宿 日 直 当 手	特 殊 勤 手 当	単身赴任手当		そ の 他 の 手 当	小 計 (Ⅱ)	合 計 (Ⅰ+Ⅱ)
								基本額	加算額			
円	円	円	円	円	円	円	円	円	円	円	円	円
		8,852	408	2,793	12,879	482	1,370			185	26,969	212,405 (216,066)
		9,857	44	7,658	29,402	765	1,156	91	24	408	49,405	272,962 (277,317)
		8,200	28	7,781	36,134	659	777	43	11	395	54,028	341,076 (346,608)
		9,282	103	4,501	42,696	708	837	46	12	700	58,885	429,684 (436,771)
		9,431		2,681	51,925	1,734	479	200	65	913	67,428	476,742 (484,491)
30,169		10,420	52	1,466	14,451	514	273	142	44	292	57,823	502,441 (515,368)
78,615		11,110		628		84	116			519	91,072	547,701 (565,487)
100,960		9,243		519				442	115	612	111,891	594,934 (615,535)
130,300		5,602		1,038				3,538		923	141,401	652,999 (683,596)
11,102		9,447	78	3,991	31,329	752	673	107	31	519	58,029	419,112 (427,547)
	306,000	6,144		16,200		20,000	6,000				354,344	704,889 (711,005)
	304,350	6,430				90,000	40,000				440,780	930,897 (939,305)
71,510	264,827	27,573			1,353	38,181	23,182				426,626	1,022,030 (1,039,921)
101,850	150,950	9,002				30,000	25,000				316,802	997,427 (1,020,067)
49,515	267,685	18,244		4,050	744	38,000	20,750				398,988	931,171 (945,645)
		13,230		22,500							35,730	252,483 (256,459)
		6,319	2,676	9,412	9,040		1,176				28,623	248,618 (252,879)
		3,558		5,400	15,385						24,343	297,386 (302,793)
		6,869		6,750	15,207						28,826	357,926 (364,384)
		5,702		1,444	15,940						23,086	416,320 (423,869)
											0	440,578 (448,845)
		5,774	669	5,243	13,535		294				25,515	344,547 (350,724)

区 分	職 員 数			平均 年齢	平均 経験 年数	給 料 額 給 月	給料の 調整額	地 域 手当	教 職 調整額	義務教育 等特別 手当	扶 養 手当	小 計 (I)
	男	女	計									
	人	人	人	歳	年	円	円	円	円	円	円	円
医療職給料表(三)												
1 級												
2 級	2	6	8	23.7	1.2	210,100 (214,388)		6,432				216,532 (220,820)
3 級		4	4	27.8	5.2	242,722 (247,675)		7,430				250,152 (255,105)
4 級		1	1	31.0	8.9	273,518 (279,100)		8,373				281,891 (287,473)
5 級		31	31	44.9	22.4	363,180 (370,591)	665	11,200			2,081	377,126 (384,537)
6 級		5	5	55.9	34.9	414,440 (426,408)		13,416				427,856 (439,824)
7 級												
計	2	47	49	40.9	18.5	331,755 (338,883)	420	10,282			1,316	343,773 (350,901)
研究職給料表												
1 級												
2 級	42	21	63	30.9	7.8	263,581 (268,960)	295	8,192			3,817	275,885 (281,264)
3 級	96	14	110	44.4	21.0	371,665 (379,565)	396	11,902			15,014	398,977 (406,877)
4 級	21		21	55.1	31.6	433,790 (448,811)		15,220			16,310	465,320 (480,341)
5 級	2		2	59.1	36.5	469,948 (489,528)		17,690			12,250	499,888 (519,468)
計	161	35	196	41.4	18.1	344,583 (352,555)	317	11,124			11,526	367,550 (375,522)
福祉職給料表												
1 級	4	11	15	23.8	1.0	187,317 (191,140)	33,280	6,733				227,330 (231,153)
2 級	7	22	29	29.1	6.0	222,997 (227,548)	34,418	7,886			897	266,198 (270,749)
3 級		1	1	37.8	13.0	286,454 (292,300)	28,800	9,633				324,887 (330,733)
4 級	6	8	14	44.0	21.7	357,667 (364,966)	38,236	12,390			9,786	418,079 (425,378)
5 級		13	13	57.0	35.9	417,667 (426,191)	36,715	13,913			885	469,180 (477,704)
6 級												
計	17	55	72	36.0	13.5	277,780 (283,449)	35,260	9,634			2,424	325,098 (330,767)
教育職給料表(-)												
1 級	31	19	50	35.9	13.7	259,404 (264,698)	6,008	8,617	10,588	3,164	5,950	293,731 (299,025)
2 級	1,046	795	1,841	42.9	20.1	356,398 (363,671)	3,366	11,714	14,547	5,250	9,129	400,404 (407,677)
特 2 級	3		3	49.8	26.4	414,867 (423,333)		13,698	16,933	5,667	16,333	467,498 (475,964)
3 級	70	10	80	54.8	31.4	449,809 (468,314)	3,970	16,155		7,095	14,631	491,660 (510,165)
4 級	38	2	40	58.2	34.8	475,014 (494,806)	3,684	17,429		7,495	11,475	515,097 (534,889)
計	1,188	826	2,014	43.5	20.7	360,143 (368,064)	3,457	13,585	11,930	5,316	9,326	403,757 (411,678)

管理職 手当	初任給 調整 手当	通勤 手当	特 地・ 地 へ 手 当	住 居 手 当	時 間 外 務 手 当	宿 日 直 当	特 殊 勤 手 当	単身赴任手当		そ の 他 の 手 当	小 計 (Ⅱ)	合 計 (Ⅰ+Ⅱ)
								基本額	加算額			
円	円	円	円	円	円	円	円	円	円	円	円	円
		9,071			6,525						15,596	232,128 (236,416)
		10,320			15,342						25,662	275,814 (280,767)
		2,000									2,000	283,891 (289,473)
		12,465		1,597	31,190	232					45,484	422,610 (430,021)
20,800		13,798			43,092						77,690	505,546 (517,514)
	2,122	11,658		1,010	26,447	147					41,384	385,157 (392,285)
		9,021		11,032	7,209	1,143	1,275				29,680	305,565 (310,944)
1,773		10,309		4,000	11,643	458	503			353	29,039	428,016 (435,916)
42,229		10,876		1,286	4,753		710	2,190		1,857	63,901	529,221 (544,242)
87,900		15,067									102,967	602,855 (622,435)
6,416		10,004		5,929	9,361	624	768	235		398	33,735	401,285 (409,257)
		7,373		10,120	3,220	2,400				8,230	31,343	258,673 (262,496)
		8,838		10,448	5,678	4,717				8,171	37,852	304,050 (308,601)
		3,858		27,000							30,858	355,745 (361,591)
		8,124		1,679	9,704	4,629				8,515	32,651	450,730 (458,029)
		9,214			10,964	1,662				6,189	28,029	497,209 (505,733)
		8,393		7,018	6,824	3,600				7,779	33,614	358,712 (364,381)
		6,863		7,644			10,368	4,676		9,110	38,661	332,392 (337,686)
		8,450		5,147		247		5,228	25	6,033	25,130	425,534 (432,807)
		16,884		9,000						14,660	40,544	508,042 (516,508)
51,578		10,460		1,225					288	5,200	68,751	560,411 (578,916)
71,030		11,697								7,425	90,152	605,249 (625,041)
3,459		8,568		4,957		483	4,895	34		6,117	28,513	432,270 (440,191)

区 分	職 員 数			平均 年齢	平均 経験 年数	給 料 額 給 月	給料の 調整額	地 域 手 当	教 職 調 整 額	義務教育 等特別 手 当	扶 養 手 当	小 計 (I)
	男	女	計									
教育職給料表(二)	人	人	人	歳	年	円	円	円	円	円	円	円
1 級												
2 級	1,690	2,327	4,017	44.0	21.2	357,489 (364,784)	1,101	11,610	14,591	5,741	7,323	397,855 (405,150)
特 2 級	12	2	14	51.3	28.4	404,862 (413,125)		13,303	16,525	6,850	13,786	455,326 (463,589)
3 級	293	25	318	54.0	31.0	425,855 (443,262)		15,284		7,325	16,832	465,296 (482,703)
4 級	254	22	276	57.4	34.3	452,114 (470,951)		16,255		7,925	9,728	486,022 (504,859)
計	2,249	2,376	4,625	45.5	22.7	367,980 (376,662)	957	12,723	12,145	5,984	8,140	407,929 (416,611)
教育職給料表(三)												
1 級												
2 級	1		1	34.8	10.0	286,944 (292,800)		9,369			19,500	315,813 (321,669)
3 級	4	1	5	41.5	16.2	360,870 (368,235)		11,545			16,600	389,015 (396,380)
4 級	1		1	48.9	24.2	462,756 (472,200)		14,166				476,922 (486,366)
5 級												
計	6	1	7	41.6	16.5	364,864 (372,311)		11,609			14,643	391,116 (398,563)
公安職給料表												
1 級	241	27	268	23.9	2.5	204,460 (208,633)		6,308			1,642	212,410 (216,583)
2 級	267	20	287	28.7	6.8	239,398 (244,284)		7,484			5,186	252,068 (256,954)
3 級	230	13	243	35.5	14.0	288,825 (294,719)		9,547			11,593	309,965 (315,859)
4 級	404	10	414	47.0	26.4	374,308 (381,947)	154	12,028			18,850	405,340 (412,979)
5 級	253		253	52.2	31.2	422,003 (430,615)		13,671			19,792	455,466 (464,078)
6 級	63		63	53.1	32.2	437,604 (446,534)	548	13,985			19,095	471,232 (480,162)
7 級	51		51	54.4	32.6	443,382 (461,856)		16,588			17,020	476,990 (495,464)
8 級	16		16	57.2	35.1	461,718 (480,957)		17,435			15,063	494,216 (513,455)
9 級	10		10	57.3	37.0	471,598 (491,248)		18,084			11,550	501,232 (520,882)
計	1,535	70	1,605	39.6	18.4	322,556 (329,598)	61	10,457			12,451	345,525 (352,567)
合 計	7,709	4,388	12,097	43.6	21.1	350,721 (358,938)	1,355	11,750	7,126	3,173	9,793	383,918 (392,135)

管理職 手当	初任給 調整 手当	通勤 手当	特 地・ 地 へ き 手 当	住 居 手 当	時 間 外 務 手 当	宿 日 直 当	特 殊 勤 手 当	単身赴任手当		そ の 他 の 手 当	小 計 (Ⅱ)	合 計 (Ⅰ+Ⅱ)
								基本額	加算額			
円	円	円	円	円	円	円	円	円	円	円	円	円
		4,854	617	2,986			4,963	23	1		13,444	411,299 (418,594)
		3,460					6,757				10,217	465,543 (473,806)
49,384		8,145	1,750	755				434	75		60,543	525,839 (543,246)
61,170		8,466	2,035	369				333	65		72,438	558,460 (577,297)
7,046		5,291	777	2,667			4,331	70	10		20,192	428,121 (436,803)
		6,858		27,000							33,858	349,671 (355,527)
		5,229		5,400							10,629	399,644 (407,009)
		10,716									10,716	487,638 (497,082)
		6,245		7,714							13,959	405,075 (412,522)
		1,283		1,258	21,465	4,809	9,948			6,054	44,817	257,227 (261,400)
		3,579	43	4,231	40,324	15,855	12,420			5,813	82,265	334,333 (339,219)
		3,582	113	4,284	49,748	14,252	12,996	1,230	25	5,022	91,252	401,217 (407,111)
		4,992	101	1,236	56,640	13,704	9,727	4,611		6,501	97,512	502,852 (510,491)
		4,391		1,065	74,447	14,144	7,248	3,091		6,321	110,707	566,173 (574,785)
		6,301			99,229	5,143	4,967	3,651		1,768	121,059	592,291 (601,221)
74,080		5,921		529			1,380	4,510		17,402	103,822	580,812 (599,286)
85,163		3,222					120	8,625		11,469	108,599	602,815 (622,054)
100,020		4,731						6,900		21,400	133,051	634,283 (653,933)
3,826		3,873	51	2,119	48,567	11,762	9,741	2,279	4	6,355	88,577	434,102 (441,144)
7,129	442	6,976	330	3,444	15,731	1,949	4,003	368	13	2,062	42,447	426,365 (434,582)

## 第7表 給料表別・級別・

### 1 行政職給料表

職務の級 号 給	1 級	2 級	3 級	4 級	5 級	6 級	7 級	8 級	9 級
	人	人	人	人	人	人	人	人	人
1									1
2									
3							1		
4									
5							1		
6									
7		1							
8		14							1
9	1	5	1						
10		25	1						
11		9							
12	1	5	2						
13	5	4	2	1			1		
14		22	5						
15		10	38						
16	4	5	11						1
17	6	6	14						3
18	4	26	7	1					1
19	3	3	7					1	2
20	3	10	45						1
21		4	12						2
22	5	25	12	1					1
23	3	15	43						
24	1	6	12	35					
25	5	5	9	10					
26	2	3	10	6				1	
27	1	22	40	10					
28	1	11	12	6				6	
29	44	9	9	11				5	
30	5	6	8	47				5	
31	2	2	35	4				8	
32	4		16	7				8	
33	41	1	5	4				6	
34	4		11	10				4	
35	4		9	69				1	
36	3		40	9			3	1	
37	23		8	13			1	3	
38	42		16	6			2	3	
39	2		11	63			4		
40	3		7	5			6		
41	4		1	20			23		
42	2		2	10			10		
43	2		3	30			12		
44	1		4	10			5		
45	1		6	34	1		6		
46			1	11		1	2		
47			5	17	2		1		
48	2		3	71	1		3		
49				17	1	1	2		
50			2	16	1	5	1		
51	1		3	106	74	5	1		
52	1			11	7	73			
53			6	17	13	16	1		
54	1		6	9	2	12			
55	1		3	88	8	6			
56			3	17	44	57			
57			3	8	5	19			
58	1		4	4	19	7			
59			2	22	12	6			
60			2	4	30	8			
61			1	10	42	45			
62			1	1	9	16			
63			2	6	11	21			
64			1	1	20	29			



# 号給別人員分布

職務の級 号 給	1 級	2 級	3 級	4 級	5 級	6 級	7 級	8 級	9 級
	人	人	人	人	人	人	人	人	人
65				5	86	34			
66			2	1	12	23			
67				8	9	13			
68				2	7	43			
69				1	1	11			
70				6	9	28			
71			1	6	5	18			
72					2	27			
73				1	1	28			
74				6	1	18			
75				4	2	15			
76					2	23			
77				6	2	204			
78				5					
79				1	1				
80			1	3					
81			1	1					
82				1	2				
83					1				
84				1					
85				8	16				
86				2					
87				3					
88				1					
89				1					
90				5					
91			1	3					
92				1					
93			1	53					
94									
95									
96									
97									
98									
99									
100									
101									
102									
103									
104									
105									
106									
107									
108									
109									
110									
111									
112									
113			2						
114									
115									
116									
117									
118									
119									
120									
121									
122									
123									
124									
125									
人員計(人)	239	254	531	993	461	812	86	52	13
級別人員比率(%)	6.9	7.4	15.4	28.9	13.4	23.6	2.5	1.5	0.4
									合 計
									3,441
									100.0

## 2 医療職給料表（一）

職務の級 号 給	1 級	2 級	3 級	4 級
1				
2				
3				
4				
5				
6				
7				
8				
9				
10				
11				
12	2			
13				
14			1	
15				
16				
17				
18				
19		1		
20	1			
21				
22				
23				
24				
25				
26				
27				
28				
29				
30	2			
31				
32				
33			1	
34				
35				
36				
37				
38			1	
39				
40				
41				
42			2	
43				1
44				
45			2	
46				
47				
48				
49				
50				
51			1	
52				
53			1	1
54			1	
55				
56				

職務の級 号 給	1 級	2 級	3 級	4 級
57				
58		1		
59				
60				
61				
62				
63				
64				
65				
66				
67				
68				
69				
70				
71				
72				
73				
74				
75				
76				
77				
78				
79			1	
80				
81				
82				
83				
84				
85				
86				
87				
88				
89				
90				
91				
92				
93				
94				
95				
96				
97				
人員計(人)	5	2	11	2
級別人員比率(%)	25.0	10.0	55.0	10.0
				合 計
				20
				100.0

### 3 医療職給料表（二）

職務の級 号 給	1 級	2 級	3 級	4 級	5 級	6 級	7 級
	人	人	人	人	人	人	人
1							
2							
3							
4							
5							
6							
7							
8							
9							
10							
11		3					
12							
13							
14		1					
15							
16		1					
17		1					
18		1					
19					1		
20							
21		1			1		
22		1					
23				1			
24		1					
25		1	2				
26							
27		1					
28				1	1		
29		1					
30							
31			2		1		
32		1					
33					1		
34		2	1				
35					1		
36			1				
37		1			1		
38	1		1				
39					1		
40							
41							
42							
43			1	1			
44			1	1	1		
45					1		
46				1			
47			1		1		
48							
49							
50				1			
51					1		
52						1	
53							
54							
55							
56				1			
57							
58							
59							
60							

職務の級 号 給	1 級	2 級	3 級	4 級	5 級	6 級	7 級
	人	人	人	人	人	人	人
61				1	2		
62							
63				2			
64							
65				2	1		
66					3		
67							
68							
69					1		
70							
71							
72							
73							
74							
75					1		
76							
77							
78					1		
79							
80							
81							
82					1		
83							
84							
85					5		
86							
87							
88							
89							
90							
91							
92							
93							
94							
95							
96							
97							
98							
99							
100							
101							
102							
103							
104							
105							
106							
107							
108							
109							
110							
111							
112							
113							
人員計(人)	1	17	10	12	27	1	
級別人員比率(%)	1.5	25.0	14.7	17.6	39.7	1.5	
							合 計
							68
							100.0

#### 4 医療職給料表（三）

職務の級 号 給	1 級	2 級	3 級	4 級	5 級	6 級	7 級
	人	人	人	人	人	人	人
1							
2							
3							
4			2				
5							
6							
7							
8							
9							
10							
11							
12							
13							
14							
15		3					
16							
17							
18				1			
19		2					
20							
21			1				
22							
23					2		
24		1					
25			1		1		
26		2			1		
27							
28							
29							
30					1		
31							
32					1		
33					1		
34							
35					1		
36							
37							
38							
39							
40							
41							
42					3		
43							
44					2		
45							
46							
47						1	
48						3	
49					2		
50							
51					1		
52						1	
53							
54							
55					1		
56					2		
57							
58					1		
59							
60					1		
61							
62							
63							
64							
65							
66							
67							
68							
69							
70							
71							
72					2		
73							
74							
75							
76							
77							
78							
79					1		
80					1		
81							
82					2		
83					1		
84					2		
85							
86							
87							
88					1		

職務の級 号 給	1 級	2 級	3 級	4 級	5 級	6 級	7 級
	人	人	人	人	人	人	人
89							
90							
91							
92							
93							
94							
95							
96							
97							
98							
99							
100							
101							
102							
103							
104							
105							
106							
107							
108							
109							
110							
111							
112							
113							
114							
115							
116							
117							
118							
119							
120							
121							
122							
123							
124							
125							
126							
127							
128							
129							
130							
131							
132							
133							
134							
135							
136							
137							
138							
139							
140							
141							
142							
143							
144							
145							
146							
147							
148							
149							
150							
151							
152							
153							
154							
155							
156							
157							
158							
159							
160							
161							
162							
163							
164							
165							
166							
167							
168							
169							
人員計(人)		8	4	1	31	5	
級別人員比率(%)		16.3	8.2	2.0	63.3	10.2	
							合 計
							49
							100.0

## 5 研究職給料表

職務の級 号 給	1 級	2 級	3 級	4 級	5 級
1	人	人	人	人	人
2					
3					
4					
5					
6					
7					
8					
9					
10					
11					
12					
13		2			
14		2			
15					
16		4			
17					
18		2			
19					
20		1			
21					
22			1		
23		2	2		
24		1	2		
25		1	2		
26		1	2		
27					
28		2	2		
29		4			
30		1	3		
31		1	1		
32		1	2		
33		1	2		2
34					
35		1			
36		4	2		
37					
38			1		
39		2	2		
40		1	3		
41					
42			7		
43		6			
44		1			
45		1			
46			1		
47		5	2		1
48					
49			1		
50		1	3		1
51		2	1		2
52		4			
53		2			1
54			6		
55		2	2		1
56					
57			1		
58			4		1
59		1	1		3
60		1	1		
61		1	3		
62		1	3		2
63			3		
64					



職務の級 号 給	1 級	2 級	3 級	4 級	5 級
65	人	人	人	人	人
66			1	2	
67			9	1	
68			3		
69			1		
70			1		
71		1			
72					
73			3	6	
74			3		
75			3		
76					
77					
78			2		
79			1		
80			1		
81			1		
82			3		
83					
84			1		
85					
86					
87					
88			1		
89			10		
90					
91					
92					
93					
94					
95					
96					
97					
98					
99					
100					
101					
102					
103					
104					
105					
106					
107					
108					
109					
110					
111					
112					
113					
114					
115					
116					
117					
118					
119					
120					
121					
人員計(人)		63	110	21	2
級別人員比率(%)		32.1	56.1	10.7	1.0
合 計					
					196
					100.0

## 6 福祉職給料表

職務の級 号 給	1 級	2 級	3 級	4 級	5 級	6 級
	人	人	人	人	人	人
1 2 3 4		1				
5 6 7 8		3 1 2				
9 10 11 12		6				
13 14 15 16		3				
17 18 19 20		1 1				
21 22 23 24		3 1		1		
25 26 27 28	8		1	1		
29 30 31 32		1 2		1		
33 34 35 36	6 1	2 1				
37 38 39 40		1		2		
41 42 43 44						
45 46 47 48				1 1		
49 50 51 52						
53 54 55 56				2	1	
57 58 59 60						
61 62 63 64				2	1 1	
65 66 67 68					2	
69 70 71 72				2	1 2	
73 74 75 76				1	2 1	
77 78 79 80					2	

職務の級 号 給	1 級	2 級	3 級	4 級	5 級	6 級
	人	人	人	人	人	人
81 82 83 84						
85 86 87 88						
89 90 91 92						
93 94 95 96						
97 98 99 100						
101 102 103 104						
105 106 107 108						
109 110 111 112						
113 114 115 116						
117 118 119 120						
121 122 123 124						
125 126 127 128						
129 130 131 132						
133 134 135 136						
137 138 139 140						
141 142 143 144						
145 146 147 148						
149 150 151 152						
153						
人員計(人)	15	29	1	14	13	
級別人員比率(%)	20.8	40.3	1.4	19.4	18.1	
						合 計
						72
						100.0

## 7 教育職給料表（一）

職務の級 号 給	1 級	2 級	特 2 級	3 級	4 級
1	人	人		人	人
2					
3					
4					
5		8			
6					
7					
8		13			
9		2			
10		1			
11		1			
12		12			
13		6			
14	1	3			
15		10			
16		2			
17		3			
18		10			
19	1	8			
20		8			
21		16			
22		7			
23		5			
24		11			
25		12			
26	1	5			
27		12			
28		16			
29		5			
30	1	8			
31		11			
32	1	14			
33		9			1
34		3			
35	2	5			1
36	2	16			
37		11			38
38		11			
39		9			
40		18			
41		10			
42		16			
43		5			
44		20			
45	1	6			
46		12			
47		5			
48	2	28			
49	2	5			
50	1	9			
51	1	9			
52	1	21			
53		8			
54		9			
55		3			
56	1	9		2	
57		7			
58	1	10		1	
59		22			
60		7		1	
61		12			
62	1	8		2	
63	2	15			
64	2	7		3	
65	1	11		6	
66	1	10		6	
67	1	25		3	
68		6		5	
69	1	12			
70	2	15		2	
71		23		8	
72	2	4		3	
73	1	11		3	
74		7		5	
75		22		6	
76		6		3	
77		14		21	
78	1	4			
79		23			
80		7			
81		11			
82		6	2		
83		26	1		
84	2	10			

職務の級 号 給	1 級	2 級	特 2 級	3 級	4 級
85		5			
86		24			
87		20			
88	1	9			
89	1	33			
90		22			
91		18			
92		38			
93		8			
94		36			
95	1	11			
96		38			
97	1	27			
98		44			
99	1	18			
100		60			
101		11			
102		12			
103		58			
104		10			
105		17			
106		35			
107	2	10			
108		8			
109		36			
110		14			
111		13			
112	1	51			
113	1	10			
114	1	10			
115		40			
116		14			
117		9			
118	1	23			
119		6			
120	1	8			
121		12			
122		16			
123		10			
124		10			
125		8			
126		16			
127		13			
128		7			
129		9			
130		7			
131		10			
132		10			
133		9			
134		6			
135		18			
136		7			
137		60			
138					
139	1				
140	1				
141					
142					
143					
144					
145					
146					
147					
148					
149					
150					
151					
152					
153					
人員計(人)	50	1,841	3	80	40
級別人員比率(%)	2.5	91.4	0.1	4.0	2.0
					合 計
					2,014
					100.0

## 8 教育職給料表（二）

職務の級 号 給	1 級	2 級	特 2 級	3 級	4 級
	人	人	人	人	人
1					
2					
3					
4					
5					
6					
7					
8					
9					
10					
11					
12					
13					
14					
15					
16					
17		19			
18					
19		2			
20		22			
21		3			
22		3			
23		5			
24		15			
25		10			
26		1			
27		29			
28		15			1
29		10			5
30		34			5
31		18			23
32		13			14
33		41			15
34		7			14
35		19			4
36		15			28
37		28			167
38		10			
39		15			
40		22			
41		18			
42		19			
43		15			
44		29			
45		14			
46		18			
47		8			
48		25			
49		14			
50		11			
51		20			
52		26			
53		9			
54		15			
55		20			
56		24			
57		9			
58		12			
59		25			
60		31			
61		6			
62		17		1	
63		10			
64		19			
65		15		1	
66		13			
67		16		1	
68		21		4	
69		19		4	
70		13		2	
71		23		8	
72		15			
73		18		2	
74		12		5	
75		20		7	
76		9	1	9	
77		35		14	
78		13		12	
79		37	1	14	
80		14		27	

職務の級 号 給	1 級	2 級	特 2 級	3 級	4 級
81	人	26	人	8	人
82		15	1	14	
83		38		22	
84		18	2	11	
85		20		15	
86		18		11	
87		45	2	6	
88		14	1	9	
89		34	2	3	
90		16	1	13	
91		53		12	
92		14	1	7	
93		42		76	
94		34	1		
95		52			
96		39	1		
97		14			
98		50			
99		24			
100		17			
101		41			
102		43			
103		41			
104		104			
105		21			
106		67			
107		23			
108		76			
109		73			
110		101			
111		55			
112		118			
113		45			
114		51			
115		103			
116		36			
117		41			
118		87			
119		39			
120		31			
121		114			
122		38			
123		13			
124		59			
125		20			
126		23			
127		57			
128		48			
129		24			
130		74			
131		44			
132		28			
133		30			
134		69			
135		45			
136		37			
137		25			
138		36			
139		22			
140		30			
141		15			
142		21			
143		53			
144		28			
145		13			
146		12			
147		31			
148		23			
149		143			
人員計(人)		4,017	14	318	276
級別人員比率(%)		86.9	0.3	6.9	6.0
					合 計
					4,625
					100.0

### 9 教育職給料表（三）

職務の級 号 給	1 級	2 級	3 級	4 級	5 級
1 2 3 4	人	人	人	人	人
5 6 7 8					
9 10 11 12					
13 14 15 16			1		
17 18 19 20					
21 22 23 24			1		
25 26 27 28					
29 30 31 32					
33 34 35 36		1			
37 38 39 40					
41 42 43 44					
45 46 47 48			1		
49 50 51 52				1	
53 54 55 56			1		
57 58 59 60			1		
61 62 63 64					
65 66 67 68					
69 70 71 72					
73 74 75 76					
77 78 79 80					



職務の級 号 給	1 級	2 級	3 級	4 級	5 級
	人	人	人	人	人
81					
82					
83					
84					
85					
86					
87					
88					
89					
90					
91					
92					
93					
94					
95					
96					
97					
98					
99					
100					
101					
102					
103					
104					
105					
106					
107					
108					
109					
110					
111					
112					
113					
114					
115					
116					
117					
118					
119					
120					
121					
122					
123					
124					
125					
126					
127					
128					
129					
130					
131					
132					
133					
134					
135					
136					
137					
138					
139					
140					
141					
人員計(人)		1	5	1	
級別人員比率(%)		14.3	71.4	14.3	
					合 計
					7
					100.0

# 10 公安職給料表

職務の級 号 給	1 級	2 級	3 級	4 級	5 級	6 級	7 級	8 級	9 級
	人	人	人	人	人	人	人	人	人
1									
2									
3									
4									
5									
6									
7									
8									
9	13								
10									
11	9								
12									
13	1								
14									
15	1								
16	8								
17	3								
18									
19	2								
20	17								
21	1								
22	1								
23	3								
24	6	1							
25	33								
26	7	2							
27	3	4					1		
28	45	32							
29	6	11							
30	4	1							
31	7	4							
32	42	24							
33	12	13							
34	1	5							
35	7	12							
36	10	17	8	2					
37	2	7	6	5					6
38	5	5	5	4					
39	3	10	6	4					
40		15	13	4					
41	1	9	7	5					
42	1	11	4	1					
43		10	8	6					3
44	3	16	17	4					
45	4	12	8	5					1
46	1	9	7	5	2				
47	2	12	7	2	2				
48	1	7	8	4					
49	1	6	6	1	1				
50	2	3	12	3					
51		10	9	2					
52		4	3	2	1				
53		4	6	2	2				
54		2	3	4	3				
55		9	9	4					
56			2	3		1			
57			2	8	1				
58			3	2					
59			3	3	1				
60			2	4					
61			3	5	3	1		16	
62			1	7	5		1		
63			3	2	1		1		
64			1	6	4				
65			6	4	1		1		
66			5	7	5	1			
67			1	2	2	1	9		
68			7	1	8				
69			1	1	2	1			
70			4	1	1	1	1		
71			2	6	5	1	1		
72			1	11	4		6		
73			1	3	2		7		
74			1	1	3	1			
75			3	5	1				
76			2	4	7	1	4		

職務の級 号 給	1 級	2 級	3 級	4 級	5 級	6 級	7 級	8 級	9 級
	人	人	人	人	人	人	人	人	人
77			2	1	5		19		
78			1	2	4				
79			3	2	5	1			
80			2	3	6	3			
81			1	3	12				
82				3	5	4			
83			6	3	5	4			
84			2	10	2				
85			1	5	4	42			
86			3	6	9				
87			2	2	10				
88				7	1				
89			2	5	8				
90				2	6				
91				3	8				
92				1	8				
93			1	4	88				
94				1					
95			1	3					
96				1					
97				3					
98				2					
99				5					
100				4					
101				7					
102				3					
103				2					
104				7					
105				3					
106				5					
107			1	1					
108				4					
109			1	5					
110				5					
111			1	3					
112				8					
113				3					
114				6					
115				3					
116				9					
117				11					
118				4					
119				10					
120				8					
121				8					
122				6					
123				10					
124				8					
125				41					
126									
127									
128									
129			1						
130									
131									
132									
133			1						
134									
135									
136									
137									
138									
139									
140			1						
141			4						
人員計(人)	268	287	243	414	253	63	51	16	10
級別人員比率(%)	16.7	17.9	15.1	25.8	15.8	3.9	3.2	1.0	0.6
									合 計
									1,605
									100.0

## 第8表 給料表別・級別・年齢別人員分布及び平均経験年数

### 1 行政職給料表

年 齢	職務の級									
	1級	2級	3級	4級	5級	6級	7級	8級	9級	合計
18	1									1
19	5									5
20	12									12
21	8									8
22	38									38
23	54									54
24	65									65
25	24	26								50
26	11	29								40
27	8	40								48
28	1	49								50
29	3	43								46
30	2	40	23				1			66
31		16	45							61
32	3	6	54							63
33		4	67				2			73
34		1	75							76
35	2		72							74
36	2		54	22						78
37			40	52						92
38			28	74						102
39			21	98						119
40			20	90					1	111
41			13	99						112
42			8	124					1	133
43			4	114				1		119
44			1	85	27					113
45			1	52	73					126
46				27	78					105
47		1		18	105					124
48				13	94	27				134
49			1	21	46	63				131
50			1	14	9	96				120
51			1	11	1	99				112
52			1	12	7	75	1			96
53				11	3	79	7		1	101
54				9	1	76	12			98
55				16	4	83	12	7		122
56				12	4	67	16	4		103
57				9	6	50	15	13		93
58				6	1	55	11	14	6	93
59				4	2	42	9	13	4	74
60以上										
人 員 計 (人)	239	254	531	993	461	812	86	52	13	3,441
平均経験年数 (年)	2.1	5.8	13.0	21.2	25.8	31.6	32.8	35.0	32.9	21.1

## 2 医療職給料表(一)

年 齢	職務の級	1 級	2 級	3 級	4 級	合 計
	歳	人	人	人	人	人
18						
19						
20						
21						
22						
23						
24						
25		1				1
26		1				1
27						
28		1				1
29		2			1	3
30						
31						
32						
33						
34			1			1
35						
36						
37				1		1
38						
39						
40				1		1
41						
42				1		1
43						
44						
45			1			1
46				1		1
47				2		2
48				1		1
49						
50						
51				2		2
52						
53						
54						
55						
56				1		1
57				1		1
58						
59					1	1
60以上						
人 員 計 (人)		5	2	11	2	20
平均経験年数 (年)		4.9	14.5	24.4	33.0	19.4

### 3 医療職給料表(二)

年 齢	職務の級	1級	2級	3級	4級	5級	6級	7級	合 計
	歳	人	人	人	人	人	人	人	人
18									
19									
20									
21									
22									
23									
24									
25									2
26									3
27									3
28									3
29		1							3
30									2
31			1						1
32				2					2
33			1	1	1				3
34				1					1
35				3	1				4
36				3		1			4
37						1			1
38									
39					3	2			5
40					1	2			3
41									
42					1	2			3
43					4				4
44						2			2
45					1	1			2
46									
47									
48						2			2
49						3			3
50									
51						2			2
52						1			1
53						1			1
54						1			1
55									
56									
57						1			1
58						3			3
59						2	1		3
60以上									
人 員 計 (人)		1	17	10	12	27	1		68
平均経験年数 (年)		3.9	5.9	12.4	18.7	27.4	39.2		18.1

#### 4 医療職給料表(三)

年 齢	職務の級	1 級	2 級	3 級	4 級	5 級	6 級	7 級	合 計
	歳	人	人	人	人	人	人	人	人
18									
19									
20									
21									
22			3						3
23			2						2
24			1						1
25			2	2					4
26									
27									
28									
29				1					1
30				1					1
31					1				1
32									
33									
34									
35									
36									
37						2			2
38						2			2
39						2			2
40						2			2
41						2			2
42						2			2
43						2			2
44						2			2
45						3			3
46						2			2
47									
48						1			1
49						1			1
50						2			2
51						5			5
52						1			1
53							2		2
54							1		1
55									
56									
57							1		1
58									
59							1		1
60以上									
人 員 計 (人)			8	4	1	31	5		49
平均経験年数 (年)			1.2	5.2	8.9	22.4	34.9		18.5

## 5 研究職給料表

年 齢	職務の級					
	1 級	2 級	3 級	4 級	5 級	合 計
歳	人	人	人	人	人	人
18						
19						
20						
21						
22						
23						
24		2				2
25		6				6
26		2				2
27		2				2
28		6				6
29		6				6
30		4				4
31		8				8
32		7				7
33		10				10
34		2				2
35		5	3			8
36		2	3			5
37		1	5			6
38			5			5
39			7			7
40			9			9
41			3			3
42			6			6
43			9			9
44			11			11
45			13			13
46			4			4
47			8			8
48			6	1		7
49			3	1		4
50			4	1		5
51			3			3
52			1	3		4
53			2	1		3
54			2	2		4
55				2		2
56				2		2
57			3	5		8
58				1		1
59				2	2	4
60以上						
人 員 計 (人)		63	110	21	2	196
平均経験年数 (年)		7.8	21.0	31.6	36.5	18.1



## 6 福祉職給料表

年 齢	職務の級						合 計
	1 級	2 級	3 級	4 級	5 級	6 級	
18							
19							
20							
21							
22	5						5
23	2						2
24	6						6
25	2	4					6
26		7					7
27		1					1
28		3					3
29		2					2
30		4					4
31		1					1
32		4					4
33		1					1
34		2					2
35							
36				1			1
37			1				1
38				1			1
39				1			1
40				2			2
41							
42				1			1
43				1			1
44							
45				1			1
46							
47				4			4
48				1			1
49				1			1
50							
51							
52							
53							
54					4		4
55							
56					2		2
57					1		1
58					4		4
59					2		2
60以上							
人 員 計 (人)	15	29	1	14	13		72
平均経験年数 (年)	0.9	5.9	13.0	21.7	35.9		13.5

## 7 教育職給料表(一)

年 齢	職務の級					
	1 級	2 級	特2級	3 級	4 級	合 計
18						
19						
20						
21	1					1
22		8				8
23		14				14
24	1	19				20
25	6	21				27
26		20				20
27	1	29				30
28		36				36
29	2	39				41
30	1	39				40
31	3	45				48
32	4	36				40
33	1	47				48
34	4	48				52
35	1	64				65
36	3	40				43
37	4	50				54
38	1	55				56
39	2	51				53
40	2	50				52
41	1	48				49
42	2	84				86
43	1	56				57
44	3	64				67
45	1	98				99
46	1	84				85
47	1	93				94
48	1	95	1			97
49		97	1			98
50	1	70	1	2		74
51	1	53		6		60
52		46		9		55
53		47		7		54
54		45		14		59
55		32		19		51
56		42		10	9	61
57		28		8	7	43
58		30		2	13	45
59		18		3	11	32
60以上						
人 員 計 (人)	50	1,841	3	80	40	2,014
平均経験年数 (年)	13.7	20.1	26.4	31.4	34.8	20.7

## 8 教育職給料表(二)

年 齢	職務の級					
	1 級	2 級	特2級	3 級	4 級	合 計
歳	人	人	人	人	人	人
18						
19						
20						
21						
22		19				19
23		29				29
24		25				25
25		40				40
26		61				61
27		71				71
28		75				75
29		87				87
30		58				58
31		63				63
32		73				73
33		73				73
34		67				67
35		66				66
36		78				78
37		82				82
38		100				100
39		113				113
40		104				104
41		129				129
42		153				153
43		155				155
44		161				161
45		182				182
46		171				171
47		200				200
48		201	2	4		207
49		199		13		212
50		196	4	12		212
51		183	4	38		225
52		188	2	50		240
53		164	1	50	4	219
54		134	1	49	12	196
55		102		38	33	173
56		82		25	48	155
57		67		14	71	152
58		44		13	54	111
59		22		12	54	88
60以上						
人 員 計 (人)		4,017	14	318	276	4,625
平均経験年数 (年)		21.2	28.4	31.0	34.3	22.7

### 9 教育職給料表(三)

年 齢	職務の級	1 級	2 級	3 級	4 級	5 級	合 計
	歳	人	人	人	人	人	人
18							
19							
20							
21							
22							
23							
24							
25							
26							
27							
28							
29							
30				1			1
31							
32							
33							
34			1	1			2
35							
36							
37							
38							
39							
40							
41				1			1
42							
43							
44							
45							
46							
47				1			1
48					1		1
49							
50							
51							
52				1			1
53							
54							
55							
56							
57							
58							
59							
60以上							
人 員 計 (人)			1	5	1		7
平均経験年数 (年)			10.0	16.2	24.2		16.5

## 10 公安職給料表

年 齢	職務の級									
	1 級	2 級	3 級	4 級	5 級	6 級	7 級	8 級	9 級	合 計
歳	人	人	人	人	人	人	人	人	人	人
18	13									13
19	10									10
20	10									10
21	18									18
22	40									40
23	52	1								53
24	58									58
25	21	37								58
26	13	45								58
27	10	40								50
28	7	44	1							52
29	4	41	8							53
30	8	32	28							68
31	4	18	24							46
32		14	21	2						37
33		8	29	9						46
34		4	30	14						48
35		2	18	15						35
36			11	17						28
37			19	19						38
38		1	9	16						26
39			14	20	3		1			38
40			7	16	2					25
41			4	15	6					25
42			5	12	3					20
43			2	14		1				17
44				17	3	1				21
45			3	15	7	2				27
46			2	7	14	2				25
47				9	17	3				29
48		1	11	8	5	2				27
49				12	12	3	3			30
50				10	14	3	3			30
51				10	22	3	1	1		37
52				14	19	1	6			40
53				15	25	4	5			49
54			2	27	18	11	1	3	1	63
55			1	30	20	11	6	2		70
56				18	17	1	11		2	49
57			2	16	13	3	5	3	2	44
58			1	10	12	7	3	2	4	39
59			1	24	18	2	4	5	1	55
60以上										
人 員 計 (人)	268	287	243	414	253	63	51	16	10	1,605
平均経験年数 (年)	2.5	6.8	14.0	26.4	31.2	32.2	32.6	35.1	37.1	18.4

## 第9表 職員の扶

### 1 給料表別扶養手当の支給状況

給料表	支給職員数		支給職員1人当たり		全職員1人当たり	
	人	全職員に対する支給職員の割合	平均扶養親族数	平均手当額	平均扶養親族数	平均手当額
行政職	1,832	53.2	2.2	21,314	1.2	11,348
医療職(一)	12	60.0	2.3	24,583	1.4	14,750
医療職(二)	8	11.8	1.5	13,813	0.2	1,625
医療職(三)	4	8.2	1.8	16,125	0.1	1,316
研究職	107	54.6	2.3	21,112	1.3	11,526
福祉職	10	13.9	2.0	17,450	0.3	2,424
教育職(一)	939	46.6	2.2	20,003	1.0	9,326
教育職(二)	1,948	42.1	2.1	19,326	0.9	8,140
教育職(三)	4	57.1	3.0	25,625	1.7	14,643
公安職	955	59.5	2.1	20,926	1.3	12,451
合計	5,819	48.1	2.2	20,359	1.0	9,793

## 第10表 職員の住

### 1 給料表別住居手当の支給状況

給料表	借家・アパート				平均手当額	公営住		
	支給職員数			円		支給職員数		
	職員が居住するもの	配偶者等が居住するもの	うち併給			職員が居住するもの	配偶者等が居住するもの	うち併給
行政職	510	2		25,557	29			
医療職(一)	3			27,000				
医療職(二)	14			25,464				
医療職(三)	2			24,750				
研究職	46			25,261				
福祉職	21			24,061				
教育職(一)	381			25,651	11			
教育職(二)	465	1		25,611	18			
教育職(三)	2			27,000				
公安職	136	4		24,289				
合計	1,580	7		25,458	58			
(平均家賃額)				58,405				

- (注) 1 自宅の「うち併給」の欄は、単身赴任職員でその所有に係る住宅に配偶者等が居住しているため住居  
 2 借家・アパート及び公営住宅の「うち併給」の欄は、単身赴任職員で配偶者等が居住するための住宅  
 されている職員の数である。

# 養手当等の状況

## 2 給料表別扶養親族の状況

給料表	扶養手当の対象となる扶養親族数				加算者 満16歳の年度初 めから満22歳の 年度末までの子 （5,000円）
	配偶者 （13,000円）	職員に配偶者が ない場合のその うち1人 （11,000円）	配偶者以外の 扶養親族 （左記の者除 く。） （6,500円）	合計	
行政職	1,052	68	2,982	4,102	1,048
医療職（一）	12		16	28	7
医療職（二）	2	1	9	12	3
医療職（三）		2	5	7	2
研究職	62	2	184	248	47
福祉職	3		17	20	5
教育職（一）	417	56	1,574	2,047	503
教育職（二）	666	94	3,267	4,027	1,344
教育職（三）	3		9	12	1
公安職	750	14	1,257	2,021	382
合計	2,967 (23.7%)	237 (1.9%)	9,320 (74.4%)	12,524 (100.0%)	3,342 (26.7%)

(注) 加算者は、配偶者以外の扶養親族の内数である。

# 居手当等の状況

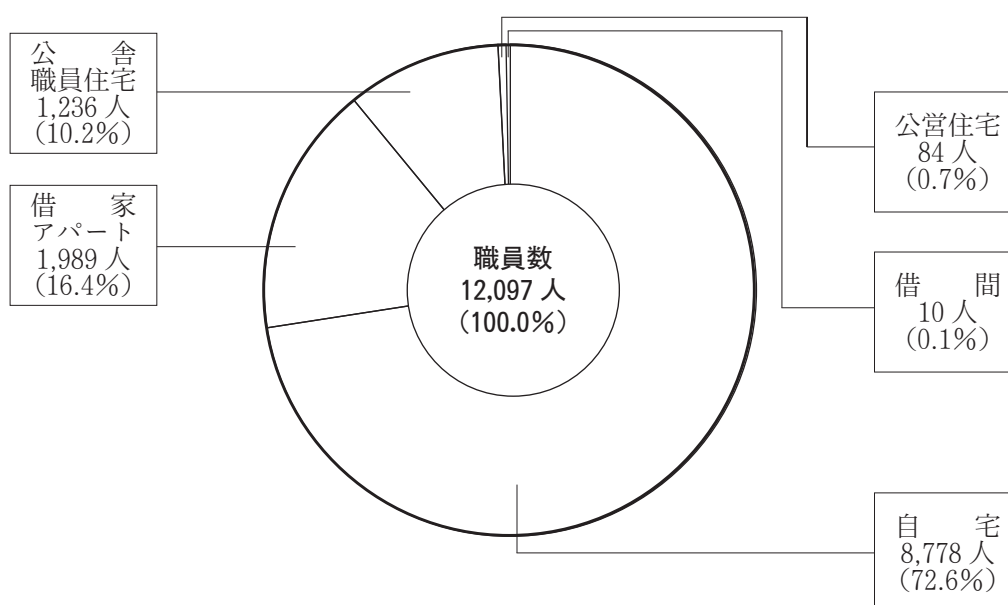
宅	借 間		支給職員数 計	全職員に対する 支給職員の割合	支給職員 1人あたり 平均手当額	全職員 1人あたり 平均手当額
	支給職員数	平均手当額				
円	人	円	人	%	円	円
22,390			541	15.7	25,387	3,991
			3	15.0	27,000	4,050
			14	20.6	25,464	5,243
			2	4.1	24,750	1,010
			46	23.5	25,261	5,929
			21	29.2	24,062	7,018
19,009			392	19.5	25,465	4,957
22,328			484	10.5	25,489	2,667
			2	28.6	27,000	7,714
			140	8.7	24,289	2,119
21,729			1,645	13.6	25,327	3,444
48,399						

手当が支給されており、併せて職員本人が居住する住宅に対しても住居手当が支給されている職員の数である。  
を借り受けているため住居手当が支給されており、併せて職員本人が居住する住宅に対しても住居手当が支給

## 2 給料表別住居の状況

給料表	自宅	借家 アパート	公営住宅	公舎 職員住宅	借間
	人	人	人	人	人
行政職	2,639	619	41	140	2
医療職（一）	15	4		1	
医療職（二）	48	16		4	
医療職（三）	38	7	1	3	
研究職	125	53		18	
福祉職	44	27	1		
教育職（一）	1,464	481	12	57	
教育職（二）	3,765	624	28	200	8
教育職（三）	4	3			
公安職	636	155	1	813	
<b>合計</b>	<b>8,778</b>	<b>1,989</b>	<b>84</b>	<b>1,236</b>	<b>10</b>
(全職員に対する割合)	(72.6%)	(16.4%)	(0.7%)	(10.2%)	(0.1%)

## 3 職員の住居の状況





# 第11表 職員の通勤手当等の状況

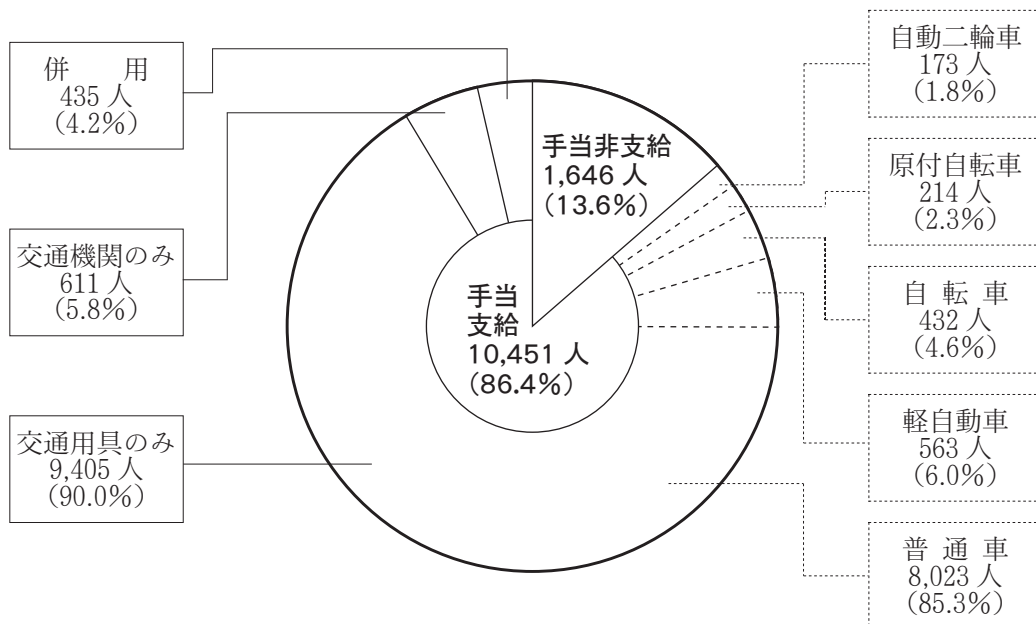
## 1 給料表別通勤手当の支給状況

給料表	支給職員数					支給職員1人あたり均等手当	全職員1人あたり均等手当
	交通機関のみ利用	交通用具のみ利用	交通機関併交通用具利用	合計	全職員に対する支給割合		
	人	人	人	人	%	円	円
行政職	502	2,334	378	3,214	93.4	10,114	9,447
医療職(一)	5	12	1	18	90.0	20,272	18,244
医療職(二)	1	59		60	88.2	6,544	5,774
医療職(三)	4	41	3	48	98.0	11,901	11,658
研究職	2	182	5	189	96.4	10,375	10,004
福祉職		71		71	98.6	8,511	8,393
教育職(一)	19	1,868	10	1,897	94.2	9,096	8,568
教育職(二)	10	3,953	10	3,973	85.9	6,160	5,291
教育職(三)		6	1	7	100.0	6,245	6,245
公安職	68	879	27	974	60.7	6,383	3,873
合計	611 (5.8%)	9,405 (90.0%)	435 (4.2%)	10,451 (100.0%)	86.4	8,075	6,976

## 2 職員の通勤方法

手当支給者の内訳 (100%)

交通用具のみの内訳 (100%)



## 2 民間給与及び公民比較関係

# 平成23年職種別民間給与実態調査の概要

今回の報告の基礎とするため、本委員会が実施した「平成23年職種別民間給与実態調査」の概要は、次のとおりである。

## 1 調査の目的、時期及び実施機関

この調査は、地方公務員法に規定する趣旨に基づいて、職員の給与を民間従業員の給与と比較検討するため、本委員会が人事院と共同して、平成23年4月現在における民間給与の実態を調査したものである。

## 2 調査の範囲

### (1) 調査対象事業所

平成23年4月分最終給与締切日現在において、企業規模50人以上で、かつ、事業所規模50人以上の県内民間事業所のうち、「漁業」、「鉱業、採石業、砂利採取業」、「建設業」、「製造業」、「電気・ガス・熱供給・水道業」、「情報通信業」、「運輸業、郵便業」、「卸売業、小売業」、「金融業、保険業」、「不動産業、物品賃貸業」、「教育、学習支援業」、「医療、福祉」及び「サービス業（学術・開発研究機関、広告業、その他の生活関連サービス業及び政治・経済・文化団体）」に分類された284事業所

### (2) 調査対象職種

78職種（うち初任給対象職種19職種）

### (3) 調査実人員

5,851人（うち初任給対象職種252人）

### 3 調査対象の抽出及び集計

#### (1) 事業所の抽出

調査の対象となる事業所を統計上の理論に従って、組織、規模、産業により12層に層化し、これらの層から145事業所を無作為に抽出し実地調査を行った。

調査の完結した事業所は122事業所であり、その内訳は第12表のとおりである。

#### (2) 従業員の抽出

調査事業所において、初任給関係職種以外の調査対象職種に該当する従業員が多数にのぼるときは、該当従業員数に応じた抽出率により無作為に抽出した従業員について調査を行った。

なお、臨時の従業員及び役員は全て除外した。

#### (3) 集計

総計及び平均の算出に際しては、母集団に復元して行った。

## 第12表 産業別・規模別調査事業所数

産業	規模計	事業所規模			企業規模		
		50人～ 99人	100人～ 499人	500人 以上	50人～ 99人	100人～ 499人	500人 以上
産業計	122	61	55	6	32	60	30
漁業	—	—	—	—	—	—	—
鉱業、採石業、 砂利採取業、 建設業	7	4	3	—	2	3	2
製造業	74	31	37	6	19	38	17
電気・ガス・ 熱供給・水道業、 情報通信業、 運輸業、郵便業	12	7	5	—	4	4	4
卸売業、小売業	10	8	2	—	6	2	2
金融業、保険業、 不動産業、 物品賃貸業	8	7	1	—	—	8	—
教育、学習支援業、 医療、福祉、 サービス業	11	4	7	—	1	5	5

(注) 上記のほか、実地調査に際し調査不能事業所が23あった。

## 第13表 職種別・規模別平均給与額等

### 1 公民給与比較の対象職種

#### (1) 規模計

職種名		調査実人員	平均年齢	平成23年4月分平均支給額			
				きまって支給する給与(A)	うち時間外手当(B)	(A) - (B)	
事務 関係 職種	支店長	7人	54.5歳	820,199円	－円	820,199円	
	事務部長	143	53.7	582,022	211	581,811	
	事務部次長	52	52.0	516,823	842	515,981	
	事務課長	265	48.8	503,279	6,760	496,519	
	事務課長代理	30	48.1	541,349	51,866	489,483	
	事務係長	309	46.7	421,215	33,887	387,328	
	事務主任	237	39.8	325,498	29,299	296,199	
	事務係員	1,386	36.3	300,122	30,538	269,584	
		大学卒	549	34.4	315,033	36,677	278,356
		短大卒	353	34.9	267,839	23,482	244,357
		高校卒	466	39.9	305,644	28,065	277,579
		中学卒	18	44.0	290,407	18,098	272,309
	技術 関係 職種	工場長	9	52.6	637,581	90	637,491
		技術部長	117	51.7	581,706	2,427	579,279
		技術部次長	48	50.4	568,065	8,086	559,979
技術課長		272	47.1	535,557	5,544	530,013	
技術課長代理		69	45.3	474,594	16,841	457,753	
技術係長		421	43.2	443,638	58,252	385,386	
技術主任		257	43.7	451,408	99,460	351,948	
技術係員		1,241	34.9	334,095	49,572	284,523	
		大学卒	670	32.7	329,310	43,803	285,507
		短大卒	160	35.2	317,968	50,702	267,266
	高校卒	407	38.3	347,696	58,637	289,059	
	中学卒	4	47.9	290,028	47,162	242,866	

(注) X印は資料僅少のため公表できないものである。

## (2) 企業規模 500 人以上

職 種 名		調査実人員	平均年齢	平成 23 年 4 月分平均支給額			
				きまって支給 する給与 (A)	うち時間外 手当 (B)	(A) - (B)	
事 務 関 係 職 種	支 店 長	4 人	53.7 歳	911,519 円	- 円	911,519 円	
	事 務 部 長	28	52.0	676,835	712	676,123	
	事 務 部 次 長	18	52.8	594,446	570	593,876	
	事 務 課 長	96	49.4	554,806	10,859	543,947	
	事 務 課 長 代 理	19	48.4	602,263	62,327	539,936	
	事 務 係 長	131	49.5	464,164	33,965	430,199	
	事 務 主 任	83	39.2	316,752	23,300	293,452	
	事 務 係 員	485	36.4	321,605	37,483	284,122	
		大学卒	209	34.5	334,812	47,128	287,684
		短大卒	128	33.3	271,704	24,781	246,923
		高校卒	144	42.4	343,907	32,511	311,396
		中学卒	4	57.9	440,425	37,785	402,640
	技 術 関 係 職 種	工 場 長	5	50.8	659,597	158	659,439
		技 術 部 長	39	51.0	662,715	1,379	661,336
技 術 部 次 長		20	51.0	624,929	162	624,767	
技 術 課 長		149	47.7	573,097	7,028	566,069	
技 術 課 長 代 理		36	47.2	530,101	8,412	521,689	
技 術 係 長		272	43.2	452,297	56,086	396,211	
技 術 主 任		136	45.0	485,817	116,948	368,869	
技 術 係 員		588	34.6	340,680	48,670	292,010	
		大学卒	337	32.1	329,608	38,436	291,172
		短大卒	46	37.9	318,612	42,914	275,698
	高校卒	204	37.9	363,517	66,547	296,970	
	中学卒	1	X	X	X	X	

(注) X 印は資料僅少のため公表できないものである。

## (3) 企業規模 100 人以上 500 人未満

職 種 名		調査実人員	平均年齢	平成 23 年 4 月分平均支給額			
				きまって支給する給与 (A)	うち時間外手当 (B)	(A) - (B)	
事 務 関 係 職 種	支 店 長	1 人	X 歳	X 円	X 円	X 円	
	事 務 部 長	99	54.0	551,920	87	551,833	
	事 務 部 次 長	30	51.6	474,910	1,137	473,773	
	事 務 課 長	139	48.2	465,599	4,292	461,307	
	事 務 課 長 代 理	11	47.2	398,671	27,365	371,306	
	事 務 係 長	147	43.3	365,225	32,246	332,979	
	事 務 主 任	122	40.4	339,876	36,554	303,322	
	事 務 係 員	705	36.5	286,771	25,019	261,752	
		大学卒	272	34.7	298,875	26,021	272,854
		短大卒	161	36.7	266,932	22,469	244,463
		高校卒	259	38.2	287,157	26,009	261,148
		中学卒	13	40.0	247,854	13,081	234,773
	技 術 関 係 職 種	工 場 長	4	54.9	608,828	—	608,828
		技 術 部 長	68	52.2	538,037	3,022	535,015
技 術 部 次 長		27	50.0	532,041	14,411	517,630	
技 術 課 長		93	45.7	452,617	3,090	449,527	
技 術 課 長 代 理		29	43.5	417,115	26,132	390,983	
技 術 係 長		135	43.0	416,023	67,101	348,922	
技 術 主 任		92	41.0	362,912	53,700	309,212	
技 術 係 員		481	35.3	325,473	51,714	273,759	
		大学卒	258	33.6	327,239	51,016	276,223
		短大卒	68	33.5	331,146	65,423	265,723
	高校卒	153	39.1	320,892	47,053	273,839	
	中学卒	2	X	X	X	X	

(注) X 印は資料僅少のため公表できないものである。



## (4) 企業規模 100 人未満

職 種 名		調査実人員	平均年齢	平成 23 年 4 月分平均支給額			
				きまって支給 する給与 (A)	うち時間外 手当 (B)	(A) - (B)	
事 務 関 係 職 種	支 店 長	2 人	X 歳	X 円	X 円	X 円	
	事 務 部 長	16	54.9	590,012	—	590,012	
	事 務 部 次 長	4	51.0	414,995	—	414,995	
	事 務 課 長	30	49.1	467,669	1,189	466,480	
	事 務 課 長 代 理	—	—	—	—	—	
	事 務 係 長	31	43.5	392,961	42,260	350,701	
	事 務 主 任	32	39.1	293,299	19,477	273,822	
	事 務 係 員	196	35.3	267,411	25,565	241,846	
		大学卒	68	32.8	284,569	31,997	252,572
		短大卒	64	34.4	257,435	22,250	235,185
		高校卒	63	39.1	259,431	22,220	237,211
		中学卒	1	X	X	X	X
	技 術 関 係 職 種	工 場 長	—	—	—	—	—
		技 術 部 長	10	51.3	519,275	3,000	516,275
		技 術 部 次 長	1	X	X	X	X
技 術 課 長		30	47.1	518,519	2,097	516,422	
技 術 課 長 代 理		4	40.8	358,819	30,061	328,758	
技 術 係 長		14	41.6	376,230	53,730	322,500	
技 術 主 任		29	37.2	335,375	43,401	291,974	
技 術 係 員		172	35.2	320,743	47,969	272,774	
		大学卒	75	34.2	335,968	60,266	275,702
		短大卒	46	33.4	292,578	37,318	255,260
	高校卒	50	38.2	325,865	40,724	285,141	
	中学卒	1	X	X	X	X	

(注) X 印は資料僅少のため公表できないものである。

## 2 公民給与比較の対象外職種

### 規模計

職種名	調査 実人員	平均 年齢	平成23年4月分平均支給額			備考	
			きまって支給 する給与 (A)	うち時間外 手当 (B)	(A) - (B)		
技能・ 労務関係 職種	電話交換手	—人	—歳	—円	—円	—円	見習、外国語の電話交換手 を除く
	自家用乗用自動車運転手	—	—	—	—	—	
	守衛	—	—	—	—	—	
	用務員	1	X	X	X	X	
研究 関係 職種	研究所長	—	—	—	—	—	構成員50人以上の所長 (役員を除く)
	研究部(課)長	4	44.3	452,539	—	452,539	2室(係)以上又は構成員 7人以上の部(課)長
	研究室(係)長	2	X	X	X	X	構成員3人以上の室(係) 長
	主任研究員	—	—	—	—	—	上記役職の者を除き、次の研究 員より組織上の地位が上位の者
	研究員	35	36.5	300,387	22,837	277,550	
	研究補助員	—	—	—	—	—	
医療 関係 職種	病院長	3	59.3	1,652,633	—	1,652,633	部下に医師又は歯科医師5 人以上
	副院長	4	56.8	1,325,863	30,000	1,295,863	院長に事故等のあるときの 職務代行者
	医科長	17	49.6	1,191,142	52,312	1,138,830	部下に医師又は歯科医師1 人以上
	医師	39	47.3	1,170,339	51,353	1,118,986	
	歯科医師	—	—	—	—	—	
	薬局長	5	47.4	540,525	87,364	453,161	部下に薬剤師2人以上
	薬剤師	30	34.3	311,721	25,639	286,082	
	診療放射線技師	34	38.9	370,245	31,637	338,608	
	臨床検査技師	44	39.7	330,979	19,748	311,231	
	栄養士	23	34.8	281,225	18,532	262,693	
	理学療法士	73	29.6	303,059	16,536	286,523	
	作業療法士	61	29.3	294,932	14,912	280,020	
	総看護師長	4	55.0	530,358	14,843	515,515	部下に看護師長5人以上
	看護師長	37	49.0	448,940	32,396	416,544	部下に看護師又は准看護師 5人以上
看護師	142	36.3	364,510	26,957	337,553		
准看護師	69	44.6	327,653	22,975	304,678		
教育 関係 職種	大学学長・副学長・学部長	6	58.2	723,471	—	723,471	
	大学教授	32	54.9	633,964	—	633,964	
	大学准教授	22	46.2	654,464	—	654,464	
	大学講師	23	35.9	463,653	—	463,653	
	大学助教	1	X	X	X	X	
	大学助手	—	—	—	—	—	
	高校校長	—	—	—	—	—	
	高校教頭	4	63.3	687,891	—	687,891	
高校教諭	21	46.3	456,094	—	456,094		

(注) X印は資料僅少のため公表できないものである。

## 第14表 民間における初任給の状況

### 1 民間における初任給の改定状況

学 歴	企 業 規 模	項 目	採用あり	初任給の改定状況			採用なし
				増額	据置き	減額	
大学卒		計	% 32.8	% (2.5)	% (95.0)	% (2.5)	% 67.2
		500人以上	23.3	—	(100.0)	—	76.7
		100人以上500人未満	48.3	(3.4)	(93.2)	(3.4)	51.7
		100人未満	12.5	—	(100.0)	—	87.5
高校卒		計	28.7	(5.7)	(91.4)	(2.9)	71.3
		500人以上	13.3	—	(100.0)	—	86.7
		100人以上500人未満	38.3	(8.7)	(87.0)	(4.3)	61.7
		100人未満	25.0	—	(100.0)	—	75.0

(注) ( )内は、採用がある事業所を100とした割合である。

### 2 民間における初任給の支給状況

職 種	学 歴	企 業 規 模			
		全 規 模	500人以上	100人以上 500人未満	100人未満
新卒事務員・ 新卒技術者計	大学卒	円 194,355	円 197,975	円 191,890	円 194,451
	短大卒	170,725	172,596	168,792	176,151
	高校卒	158,902	158,338	158,718	160,658
新卒事務員	大学卒	192,810	196,234	190,651	192,821
	短大卒	170,273	173,151	167,593	177,608
	高校卒	158,775	158,735	158,184	161,203
新卒技術者	大学卒	196,958	200,675	194,196	196,807
	短大卒	171,477	171,463	170,753	174,487
	高校卒	159,074	157,864	159,601	160,113

### 3 職員と民間従業員の初任給の比較

学 歴	民 間 (A)	職 員 (B)	較 差 (A)－(B)
	円	円	円
大 学 卒	194,355	178,800 (184,164)	15,555 (10,191)
短 大 卒	170,725	158,700 (163,461)	12,025 (7,264)
高 校 卒	158,902	144,500 (148,835)	14,402 (10,067)

(注) 1 民間の金額は、平成23年4月分の「きまって支給する給与」から時間外手当、通勤手当、扶養手当等特定の者にのみ支給される給与を除き、職員の地域手当に相当する額を含むものである。

2 職員の金額の( )内は、初任給月額に地域手当(3.0%)を含めた額である。

## 第15表 民間における昇給制度の状況

役職段階	企業規模	項目				昇給制度なし
		昇給制度あり	自動昇給	査定昇給	昇格昇給	
係員	計	%	%	%	%	%
	500人以上	95.1	35.3	79.3	38.8	4.9
	100人以上500人未満	93.3	10.7	78.6	32.1	6.7
	100人未満	98.3	45.8	79.7	49.2	1.7
課長級	計	%	%	%	%	%
	500人以上	83.6	35.3	80.4	35.3	16.4
	100人以上500人未満	63.3	21.1	73.7	26.3	36.7
	100人未満	91.7	41.8	83.6	45.5	8.3

(注) 昇給制度の内容は、複数回答である。

## 第16表 民間における家族手当の支給状況

扶養家族の構成	支給月額
配偶者	11,991円
配偶者と子1人	16,761円
配偶者と子2人	21,378円

(注) 家族手当の支給につき配偶者の収入に対する制限がある事業所を対象とした。  
備考 職員の場合、扶養手当の現行支給月額は、配偶者については13,000円、配偶者以外については、1人につき6,500円である。なお、満16歳の年度初めから満22歳の年度末までの子がいる場合は、当該子1人につき5,000円が加算される。

## 第17表 民間における住居（住宅）手当の支給状況

支給の有無	事業所の割合（％）
支 給	47.5
非 支 給	52.5
借家・借間居住者に対する住居（住宅）手当 月額最高支給額の中位階層	22,000 円以上 23,000 円未満

備 考 職員の場合、住居手当の現行の最高支給限度額は、月額 27,000 円である。

## 第18表 民間における冬季賞与の考課査定分の配分状況

項目 企業規模	係 員		課 長 級		部長級（非役員）	
	一定率（額）分	考課査定分	一定率（額）分	考課査定分	一定率（額）分	考課査定分
計	% 58.7	% 41.3	% 50.5	% 49.5	% 50.0	% 50.0
500 人以上	50.1	49.9	40.2	59.8	40.9	59.1
100 人以上 500 人未満	61.9	38.1	54.5	45.5	55.7	44.3
100 人未満	60.1	39.9	51.5	48.5	47.5	52.5

## 第19表 職員と民間従業員の職務対応

職員の職務の級 (行政職給料表)	民間従業員の職種名		
	企業規模 500人以上	企業規模 100人以上500人未満	企業規模 50人以上100人未満
9 級	支店長、工場長、 部長、部次長	/	/
8 級	課 長	支店長、工場長、 部長、部次長	/
7 級			
6 級	課長代理	課 長	支店長、工場長、 部長、部次長
5 級			課 長
4 級	係長・主任 <sup>(※)</sup>	課長代理	課長代理
3 級		係長・主任 <sup>(※)</sup>	係長・主任 <sup>(※)</sup>
2 級	主 任	主 任	主 任
1 級	係 員	係 員	係 員

(注) 民間従業員の職種の定義は、次のとおりである。

職 種 名	定 義
支 店 長 工 場 長	構成員 50 人以上の支店、工場の長（役員を除く）
部 長	2 課以上又は構成員 20 人以上の部の長 職能資格等が上記部の長と同等と認められる部の長及び部長級専門職（役員を除く）
部 次 長	上記部長に事故等のあるときの職務代行者 職能資格等が上記部の次長と同等と認められる部の次長及び部次長級専門職
課 長	2 係以上又は構成員 10 人以上の課の長 職能資格等が上記課の長と同等と認められる課の長及び課長級専門職
課 長 代 理	上記課長に事故等のあるときの職務代行者 課長に直属し部下に係長等の役職者を有する者 課長に直属し部下 4 人以上を有する者 職能資格等が上記課長代理と同等と認められる課長代理及び課長代理級専門職
係 長	課長又は課長代理等に直属し直属の部下を有する者 職能資格等が上記係長と同等と認められる係長及び係長級専門職
主 任	係制のある事業所において主任の職名を有する者 (※) は、係制のない事業所の主任のうち課長代理以上に直属し直属の部下を有する者
係 員	上司の指導、監督の下に定型的な業務を行う、いわゆる一般の事務員・技術者

### 3 物価、生計費及び労働経済関係

## 第20表 世帯人員別標準生計費（甲府市）

甲府市

（平成23年4月）

費目 \ 世帯人員	1人	2人	3人	4人	5人
食料費	26,180円	33,930円	45,150円	56,360円	67,570円
住居関係費	54,840	60,530	54,300	48,080	41,860
被服・履物費	5,170	7,000	9,380	11,760	14,130
雑費Ⅰ	19,540	32,800	46,080	59,350	72,630
雑費Ⅱ	8,500	25,780	28,200	30,620	33,030
計	114,230	160,040	183,110	206,170	229,220

### 平成23年4月の世帯人員別標準生計費算定方法

県民一般の標準的な生活の水準を求めるため、「家計調査」（総務省）等に基づき、標準生計費を次の方法により費目別、世帯人員別に算定した。

#### 1 標準生計費の費目

標準生計費は、次の五つの費目別に算定している。各費目の内容は、それぞれ次に掲げる家計調査等の大分類項目に対応する。

- 食料費 …… 食料
- 住居関係費 …… 住居、光熱・水道、家具・家事用品
- 被服・履物費 …… 被服及び履物
- 雑費Ⅰ …… 保健医療、交通・通信、教育、教養娯楽
- 雑費Ⅱ …… その他の消費支出（諸雑費、こづかい、交際費、仕送り金）

#### 2 費目別・世帯人員別標準生計費の算定

2人～5人世帯については、家計調査における平成23年4月の費目別平均支出金額（日数を365/12日に、世帯人員を4人に調整したもの。以下「平均4人値」という。）に、費目別・世帯人員別生計費換算乗数を乗じて算定した。

1人世帯については、全国の標準生計費「1人世帯」に、本県の平均4人値を全国の平均4人値で除して得た値を乗じて算定した。

※ 全国の標準生計費「1人世帯」とは、人事院が平成21年の「全国消費実態調査」（総務省）の勤労単身世帯について、並数階層の費目別支出金額を求め、これに消費者物価、消費水準の変動分を加味して、平成23年4月の各費目別標準生計費を算定したものである。



## 第21表 労働

区 分			平成22年 4 月	5 月	6 月	7 月		
賃 金 ・ 労 働 時 間  (厚生労働省毎月勤労統計調査)	きまって支給する給与 (調査産業計)	金額 (千円)	294.9	289.2	291.8	291.1		
		★前年同月比 (%)	1.4	1.1	1.3	1.1		
		(全国)	うち 所定内給与	金額 (千円)	270.3	265.8	268.4	267.3
			★前年同月比 (%)	0.3	0.1	0.2	0.0	
		うち 所定外給与	金額 (千円)	24.6	23.4	23.4	23.9	
			★前年同月比 (%)	16.0	14.1	15.9	14.0	
	(山梨県)	きまって支給する給与 (調査産業計)	金額 (千円)	264.6	262.5	264.2	265.4	
		★前年同月比 (%)	1.5	0.0	△ 0.7	△ 0.1		
		うち 所定内給与	金額 (千円)	244.4	242.1	243.2	242.9	
			★前年同月比 (%)	△ 0.2	△ 1.6	△ 2.7	△ 2.3	
		うち 所定外給与	金額 (千円)	20.2	20.4	21.0	22.5	
			前年同月比 (%)	27.5	26.3	30.6	32.9	
(全国)	総実労働時間数 (調査産業計)	時間数 (時間)	156.4	143.1	154.8	154.8		
	うち所定外 労働時間数	時間数 (時間)	12.6	11.7	11.7	12.0		
		時間数 (時間)	156.8	145.7	159.5	158.6		
(山梨県)	総実労働時間数 (調査産業計)	時間数 (時間)	156.8	145.7	159.5	158.6		
	うち所定外 労働時間数	時間数 (時間)	11.5	11.3	12.0	11.9		
生 計 費  (総務省統計局家計調査)	消 費 支 出  (農林漁家世帯含む)	全 国	金額 (千円)	300.0	280.7	276.5	285.3	
		(二人以上の世帯)	前年同月比 (%)	△ 2.1	△ 1.7	△ 0.3	0.1	
		甲 府 市	金額 (千円)	284.4	272.5	246.6	276.6	
		(二人以上の世帯)	前年同月比 (%)	△ 5.7	△ 4.8	△ 25.6	△ 0.1	
		全 国	金額 (千円)	331.6	303.3	297.8	316.7	
		(二人以上の世帯のうち勤労者世帯)	前年同月比 (%)	△ 3.7	△ 4.4	△ 0.5	0.0	
		甲 府 市	金額 (千円)	337.6	315.6	287.0	353.4	
		(二人以上の世帯のうち勤労者世帯)	前年同月比 (%)	△ 0.6	0.0	△ 34.1	25.7	
物 価	消費者物価指数 (総務省統計局)	全 国	★前年同月比 (%)	△ 1.2	△ 0.9	△ 0.7	△ 0.9	
		甲 府	★前年同月比 (%)	△ 1.6	△ 1.6	△ 0.9	△ 0.8	
	国内企業物価指数 (日本銀行)	★前年同月比 (%)	△ 0.2	0.4	0.4	△ 0.2		
雇 用	常用雇用指数 (調査産業計)	(厚生労働省)	★前年同月比 (%)	△ 0.8	△ 0.4	△ 0.5	△ 0.2	
		(山梨県)	★前年同月比 (%)	0.6	0.3	0.9	△ 0.2	
	有効求人倍率 (季節調整値)	(厚生労働省)	(倍)	0.48	0.50	0.52	0.53	
		(山梨県)	(倍)	0.52	0.52	0.56	0.59	
完全失業率 (季節調整値)	(総務省)	(%)	5.1	5.1	5.2	5.1		

(注) ★は平成17年平均=100とした指数を基礎としている。ただし、消費者物価指数の平成23年1月～4月については平成22年平均=100とした指数を基礎としている。

# 經 濟 指 標

8 月	9 月	10 月	11 月	12 月	平成 23 年 1 月	2 月	3 月	4 月
290.5	291.1	292.3	291.9	292.6	289.7	290.9	291.2	293.1
1.0	1.0	0.9	0.8	1.0	0.6	0.6	△ 0.3	△ 0.6
266.8	267.5	268.1	267.2	267.8	265.9	266.6	266.9	269.2
0.2	0.3	0.5	0.3	0.5	0.4	0.3	△ 0.4	△ 0.3
23.7	23.6	24.1	24.7	24.8	23.8	24.2	24.3	23.9
12.1	10.4	7.2	7.2	6.1	3.3	4.2	1.5	△ 2.7
265.7	261.4	261.7	264.4	264.2	260.0	264.7	265.7	264.3
0.5	△ 1.6	△ 1.8	△ 1.4	△ 2.7	△ 0.4	1.6	1.6	△ 0.2
243.2	239.4	240.1	242.2	242.1	238.9	241.8	243.1	243.7
△ 1.4	△ 3.4	△ 2.8	△ 2.3	△ 3.3	△ 0.3	△ 0.3	0.9	△ 0.3
22.5	22.0	21.6	22.2	22.1	21.1	22.9	22.6	20.6
29.0	22.9	10.6	8.9	3.5	△ 2.3	26.0	10.6	1.7
147.6	150.5	150.0	152.3	150.0	140.5	145.6	149.5	152.1
11.7	11.9	12.2	12.5	12.5	11.7	12.0	12.1	11.8
153.9	154.7	154.7	157.0	152.8	143.8	148.3	155.0	154.9
11.5	12.4	12.1	12.6	12.1	11.4	12.2	12.0	11.3
293.4	275.4	287.4	284.2	327.0	289.2	260.8	293.2	292.6
0.8	△ 0.6	△ 0.1	△ 0.2	△ 3.2	△ 0.9	△ 0.2	△ 8.4	△ 2.5
270.8	259.3	251.8	253.7	312.5	280.5	247.1	282.0	284.1
△ 16.4	△ 13.6	△ 11.3	△ 32.7	△ 1.7	5.7	△ 0.1	3.3	△ 0.1
323.8	307.4	320.7	309.5	349.5	317.9	283.6	314.1	324.7
1.8	1.9	4.7	1.9	△ 2.7	△ 1.2	△ 0.6	△ 10.9	△ 2.1
314.3	279.6	281.9	289.2	353.0	306.1	268.3	274.3	297.0
△ 20.8	△ 16.5	9.4	△ 21.3	7.9	8.4	△ 9.5	△ 9.6	△ 12.0
△ 0.9	△ 0.6	0.2	0.1	0.0	△ 0.6	△ 0.5	△ 0.5	△ 0.4
△ 1.1	△ 0.9	0.1	△ 0.1	△ 0.6	△ 1.3	△ 1.1	△ 1.1	△ 0.4
0.0	△ 0.2	0.9	0.9	1.2	1.5	1.7	2.0	2.5
△ 0.2	△ 0.1	△ 0.1	0.0	△ 0.1	0.2	0.1	0.3	0.0
△ 0.2	△ 0.5	0.0	0.2	0.4	0.0	△ 0.1	0.4	0.5
0.54	0.55	0.56	0.57	0.58	0.61	0.62	0.63	0.61
0.61	0.62	0.62	0.59	0.57	0.59	0.63	0.63	0.59
5.0	5.0	5.1	5.1	4.9	4.9	4.6	4.6	4.7

# 職員の給与等に関する報告・勧告の概要

## I 職員の給与

### 1 勧告日

平成 23 年 10 月 31 日

### 2 本年の給与改定

#### (1) 公民較差（行政職）

△747 円（△0.19%）

#### (2) 改定の内容

給料表

医療職給料表(一)を除き、50 歳台を中心に 40 歳台以上を念頭に置いた引下げ

ア 行政職給料表

平均改定率△0.19%

イ その他の給料表

行政職給料表との均衡を考慮した引下げ（医療職給料表(一)を除く。）

※ 給与構造改革の給料水準引下げに伴う経過措置額の算定基礎となる額についても、本年の給料表の改定率等を踏まえて引下げ

#### (3) 改定の実施時期等

① 条例の公布日の属する月の翌月の初日（公布日が月の初日であるときは、その日）から実施

② 平成 23 年 12 月に支給する期末手当に関する特例措置

平成 23 年 12 月に支給する期末手当の額について、人事院勧告に準じ、本年 4 月からこの改定の実施の日の前日までの公民較差相当分を減額（引下げ改定が行われる給料月額又は経過措置額を受ける者に限る。）

### <その他>

平成 18 年度から実施した給与構造改革における経過措置額の廃止等について、人事院勧告の内容を基本としつつ、本県の実情も踏まえ、適切な対応を行う必要がある。

特殊勤務手当については、引き続き適切な制度運用に向けた見直しを進める。

その他の手当についても、支給の合理性、対象となる勤務内容と他の手当等との関係等について総合的な点検を行い、適切な見直しを進める必要がある。

## II 公務運営の改善

### 1 人材の確保・育成

少子化に伴う受験年齢人口が減少する中で、優秀な人材を確保するためには、県の仕事の魅力や求める人物像について積極的に情報発信を行うとともに、民間への就職を希望する者でも受験しやすい試験の実施や、より人物を見極めることができる試験の導入などを検討する必要があり、引き続き任命権者と連携し、国や他の地方公共団体の動向を注視しながら採用試験制度の見直しを進める。

人材の育成については、任命権者は、研修、評価、人事配置等を通じて職員の能力開発、人材活用を進めるとともに、職員一人ひとりが意識改革や能力開発に積極的に取り組む必要がある。

(参考) 人事院勧告の内容	
勧告日	平成 23 年 9 月 30 日
官民較差	△899 円（△0.23%）
改定率	△0.2%

## 2 時間外勤務の縮減

時間外勤務の縮減のため、各職場における事務処理の簡素化・合理化等を進めるとともに、改めて事前命令の徹底を図る必要がある。

## 3 仕事と生活の調和

男性職員の育児休業取得促進のため、国家公務員に対する措置に準じた措置を実施し、男性職員に一層の育児参加を促す必要がある。

休暇は、職員の心身両面の健康増進と公務への意欲増進を図り、仕事と生活を両立する観点からも重要であり、休暇取得日数の目標を設定するなど、休暇を取得しやすい環境づくりにさらに努める必要がある。

## 4 職員の健康管理

身体及び心の健康問題により長期間職場を離れている職員に対する円滑な職場復帰と再発防止を図るため、知事部局において策定された、「職員のための職場復帰支援プログラム」について、未制定の任命権者であっても、同様の対策を講じる必要がある。

心の健康問題は、管理職等が率先して風通しのよい職場環境づくりに心がけ、職場におけるコミュニケーションを図り、早期に発見し的確に対応することが重要である。

## 5 服務規律の確保

職員は、県民の負託に応えるべく、法令を遵守し、職務の遂行に専念することが求められているが、一部の職員による信用失墜行為が絶えない状況にあり、県民の公務や職員に対する信頼の低下が危惧されるところ。

任命権者においては、県民からの信頼回復のため、引き続き公務員倫理の確立と不祥事の根絶に向けた取組を一層進める必要がある。

# Ⅲ 定年の段階的な引上げ

人事院においては、公的年金の支給開始年齢引上げに合わせ、平成 25 年度から平成 37 年度に向けて、60 歳を超える職員の給与抑制などの措置等を講じながら、定年の段階的な引上げが適当とする意見の申出を行った。

定年引上げの措置としては、平成 25 年度から 3 年に 1 歳ずつ段階的に定年を引き上げ、平成 37 年度に 65 歳定年とするとともに、定年の段階的引上げ期間中における定年退職後、年金が満額支給される 65 歳までに間については、再任用制度を活用し、雇用の確保を図ることとしている。

また、定年の段階的引上げに伴い、60 歳を超える職員の年間給与について、60 歳前半層の民間企業従業員の年間所得等を踏まえ、60 歳前の 70% の水準とするとした。

さらに、一定範囲の管理職に役職定年制を導入することにより組織活力を維持するとともに、短時間勤務制等の導入により多様な働き方を実現するとした。

本県においても、定年の段階的引き上げについて、人事院の意見申出を受けた国の対応や他の都道府県の検討状況を注視し、民間の動向等も把握する中で、進めていく必要がある。

実施に当たっては、本県の実情を踏まえ、高齢期にあっても職員が安心して職務に専念でき、組織の活力が失われることのないよう、採用から退職に至る総合的な人事管理や給与制度などの見直しを検討していくことが必要である。