

【施業前1】



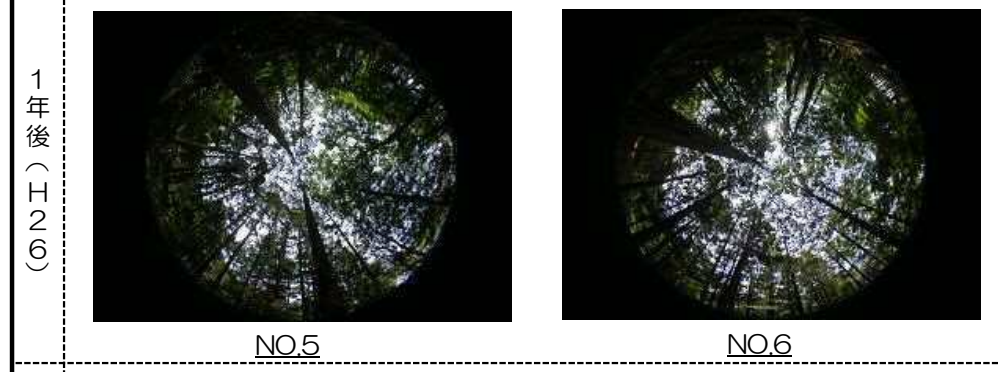
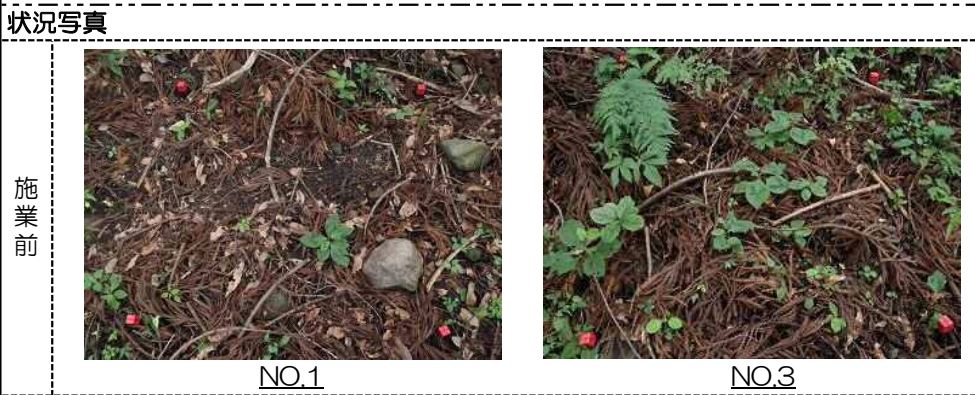
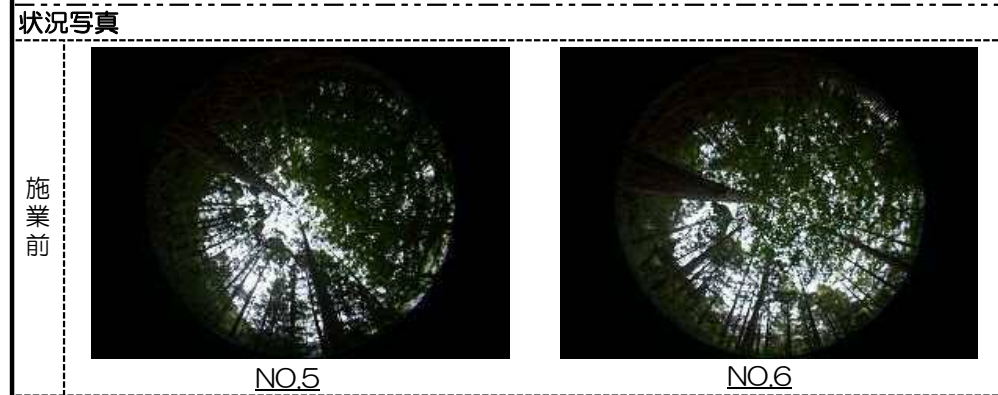
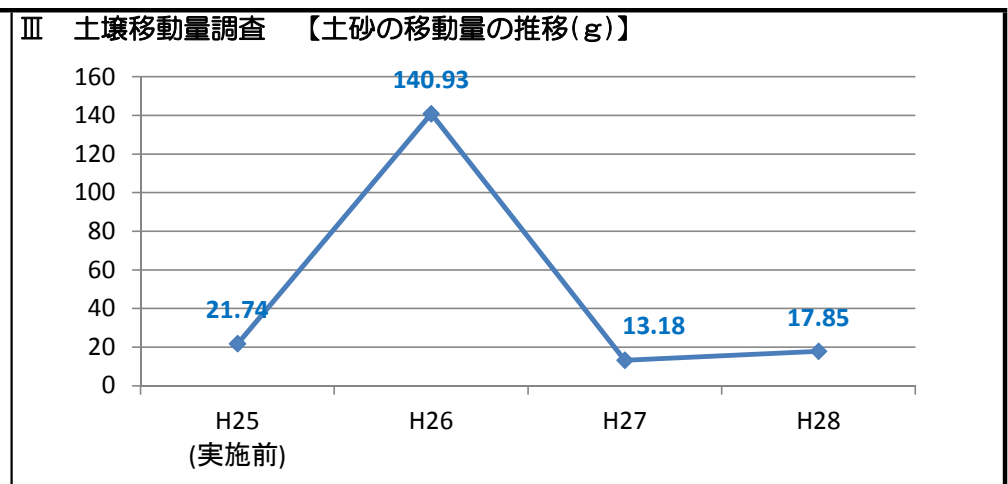
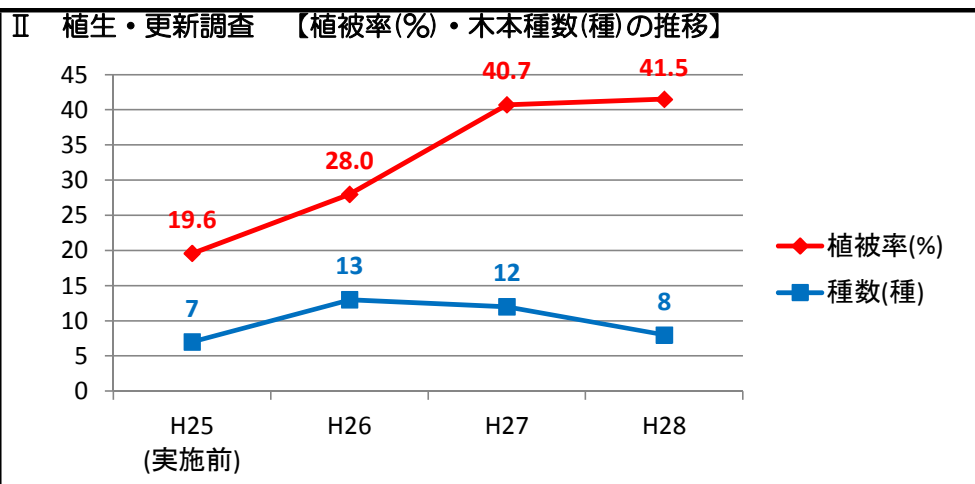
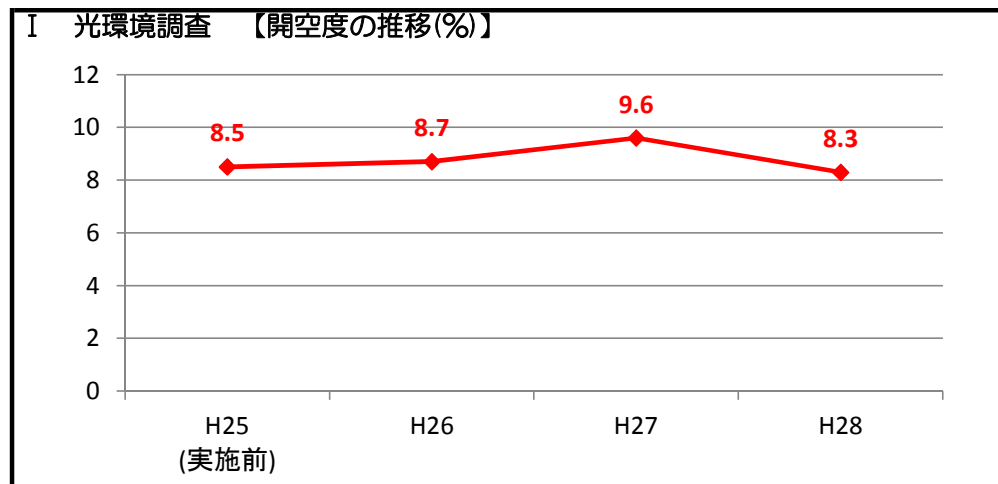
【施業後1】



【施業前2】



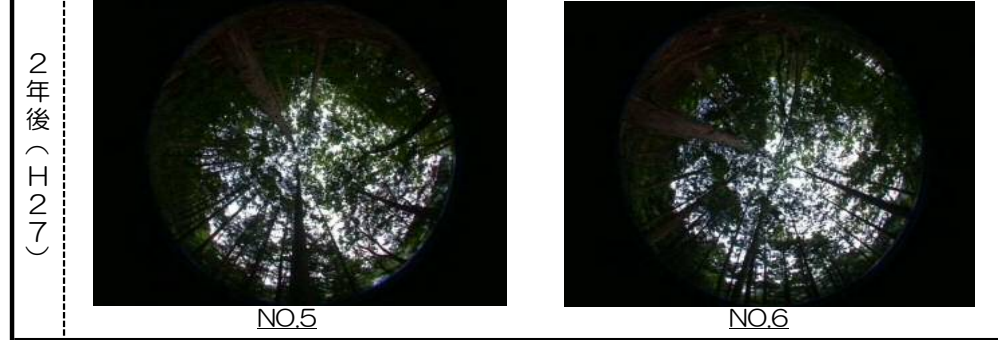
【施業後2】



【現況】

| 毎木調査項目 | 施業前 | 施業後 | 備考 |
|-------------|------|------|----|
| 調査区内立木本数(本) | 35 | 28 | |
| 平均胸高直径(cm) | 26.4 | 31.4 | |

・間伐の実施により、林内が多少明るくなった。
 ・表土はスギの落葉等の層に厚く覆われている。
 ・施業前から下層植生が比較的多く見られたが、更に増加している。



【所見】

・開空度は若干低下したものの、植被率は増加した。
 ・事業実施後の植被率の増加により、土砂の移動量についても調査期間を通して減少したものと想定される。
 ・木本種数が減少しており、今後の推移を注視する必要がある。

状況写真

3
年
後
(H28)



NO.5



NO.6

状況写真

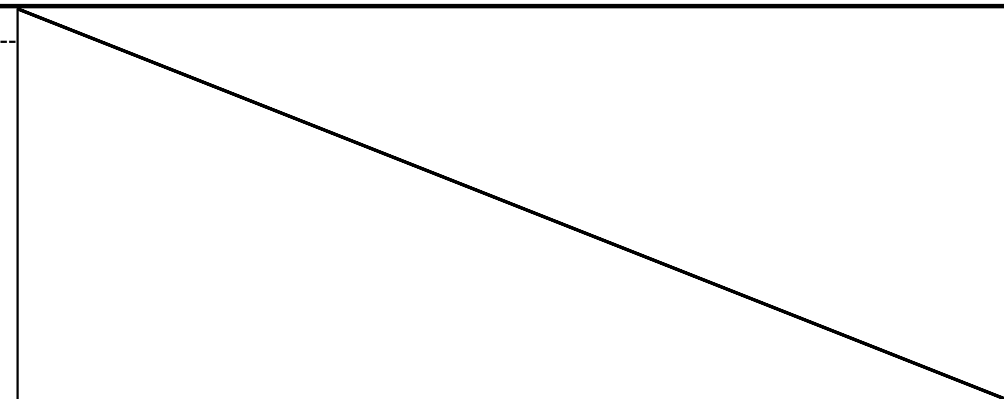
3
年
後
(H28)

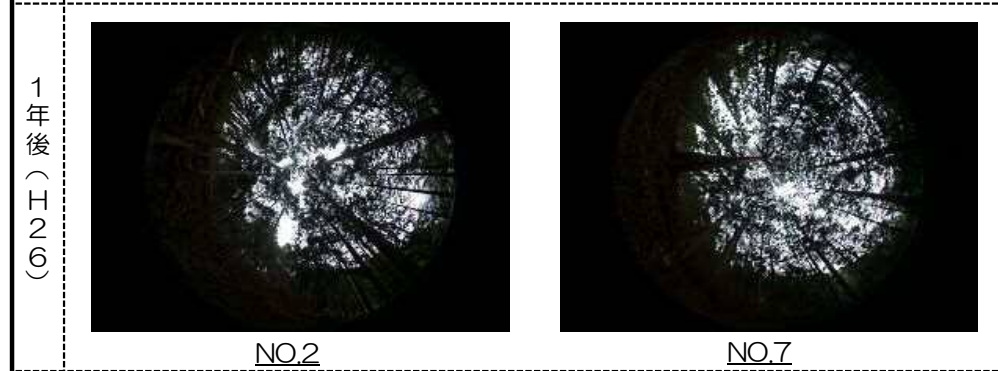
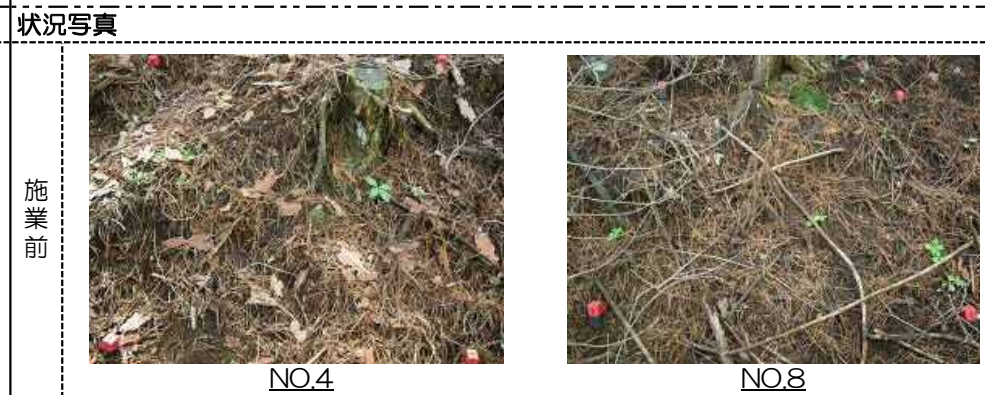
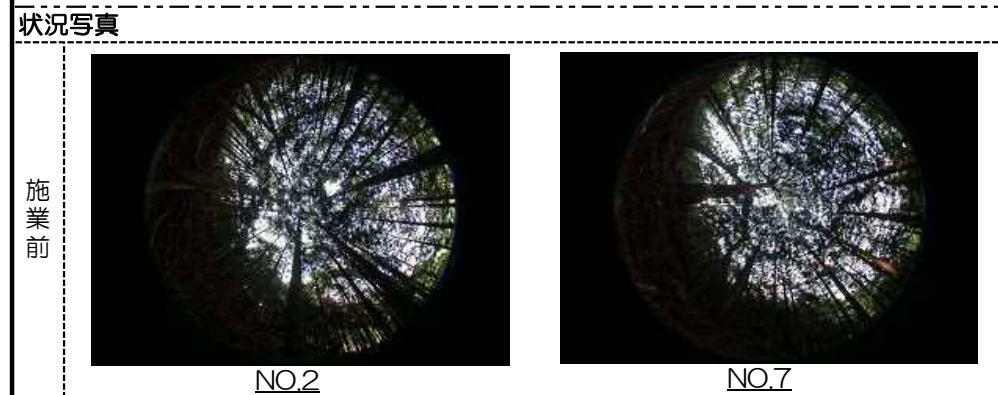
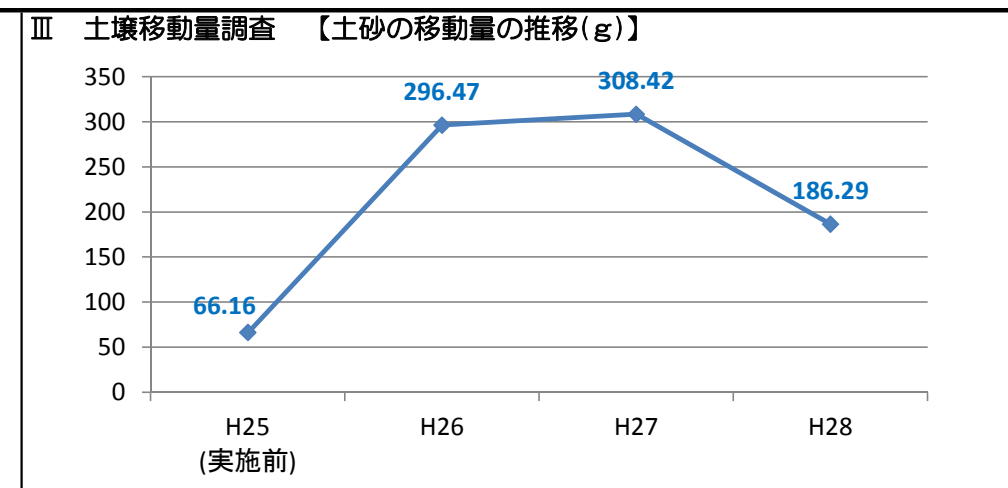
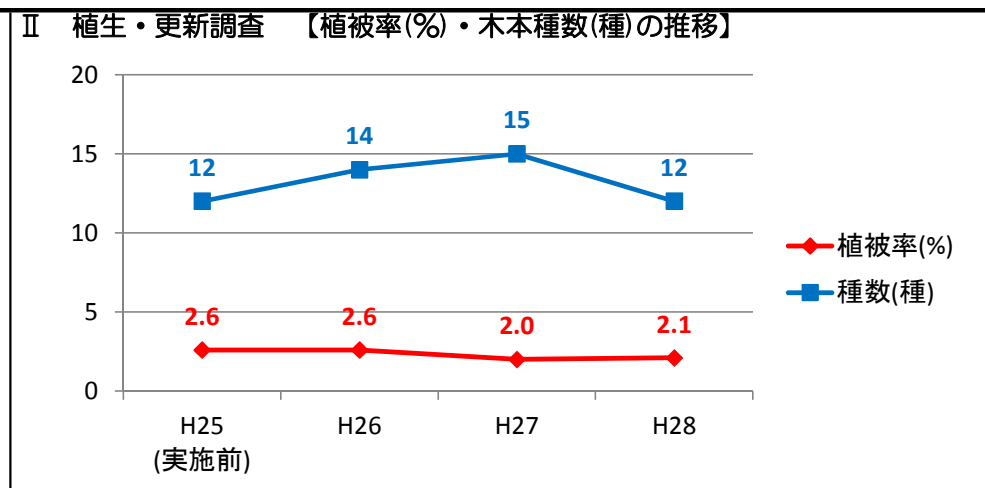
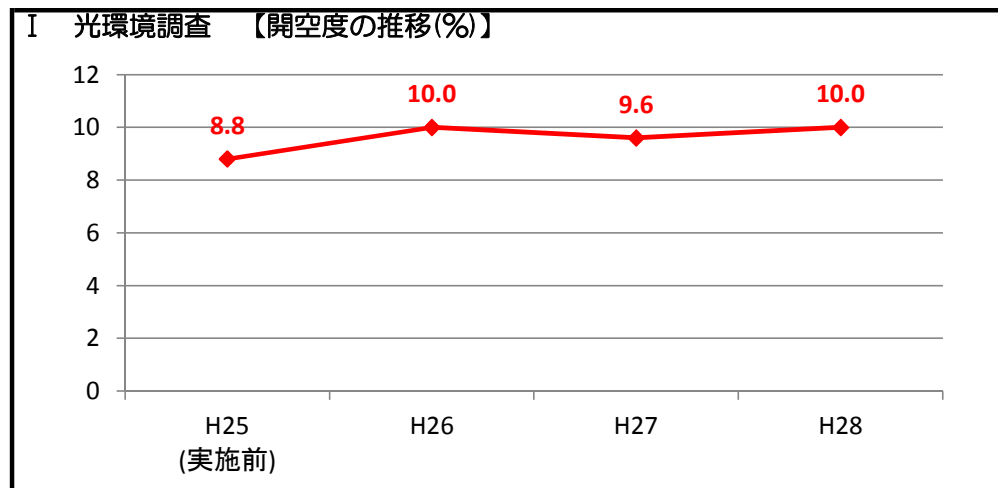
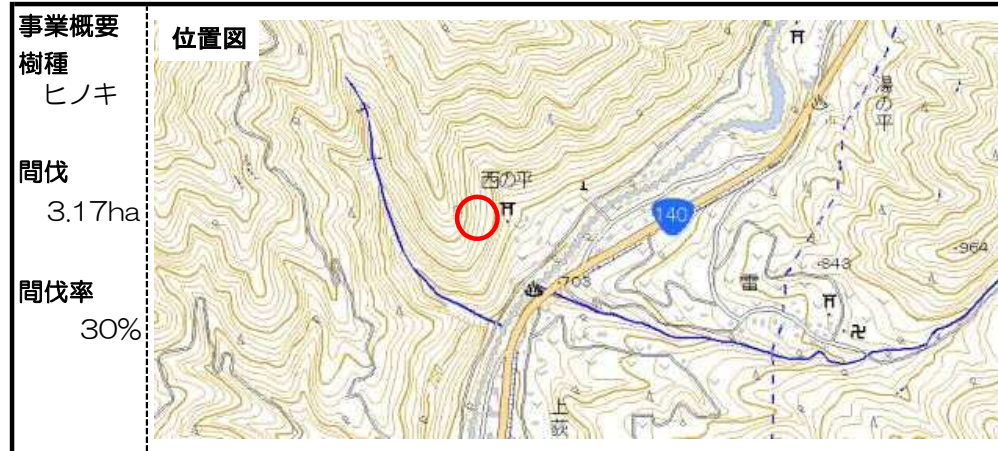


NO.1



NO.3

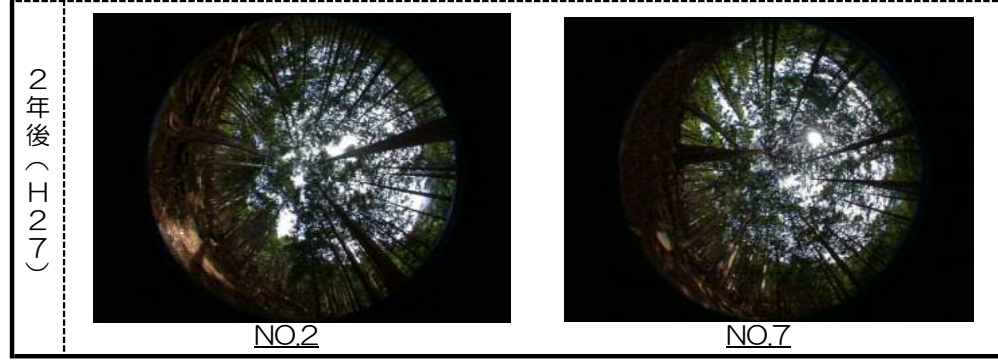




【現況】

| 毎木調査項目 | 施業前 | 施業後 | 備考 |
|--------------|------|------|----|
| 調査区内立木本数 (本) | 44 | 37 | |
| 平均胸高直径 (cm) | 24.8 | 27.0 | |

- 間伐の実施により、林内が明るくなった。
- 地表面の平均傾斜は36°と急勾配で、岩砕に覆われている部分が多い。
- 腐植層は薄い。



【所見】

- 開空度は間伐後の状態から若干上昇し、植被率の改善も現時点では見られていない。
- 土砂移動量は低下したが、木本種数も低下しており、今後の推移を注視する必要がある。

状況写真

3
年
後
(
H
2
8
)



NO.2



NO.7

状況写真

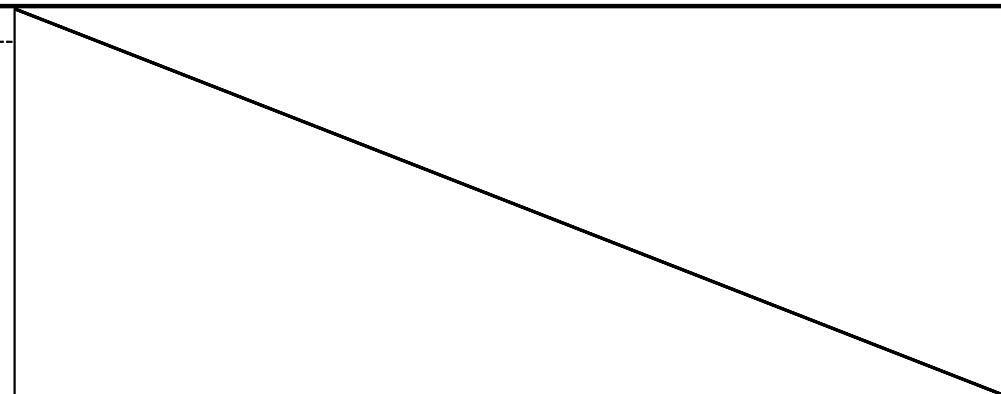
3
年
後
(
H
2
8
)

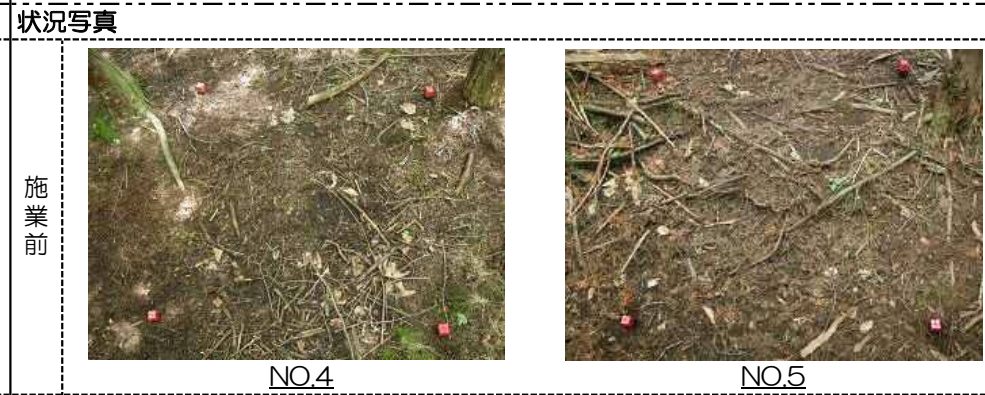
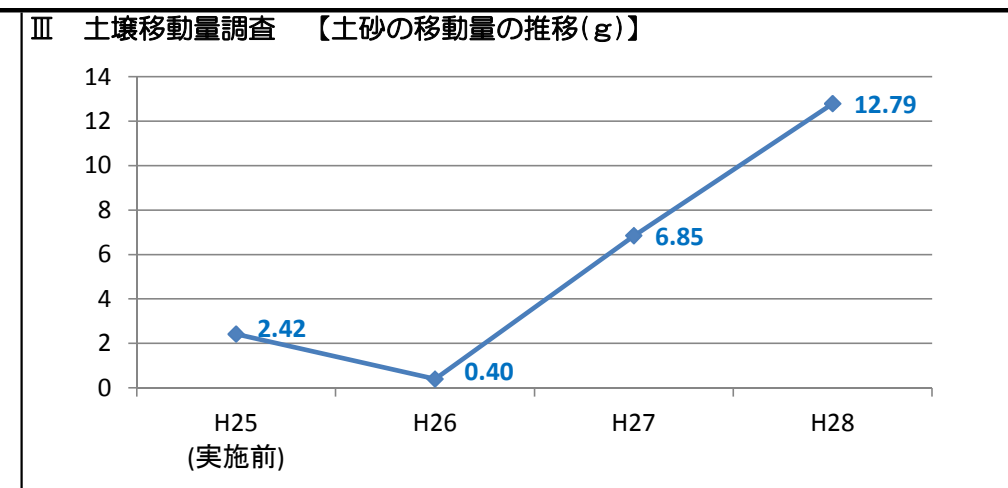
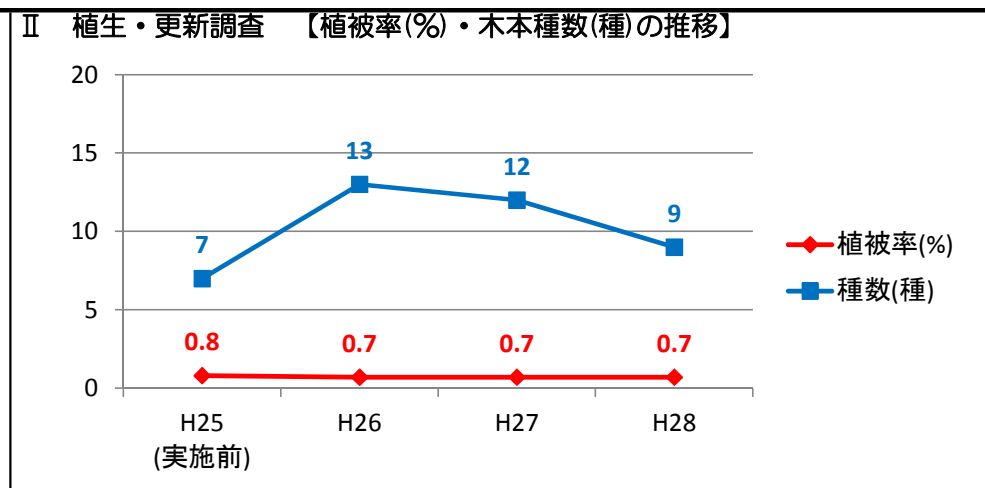
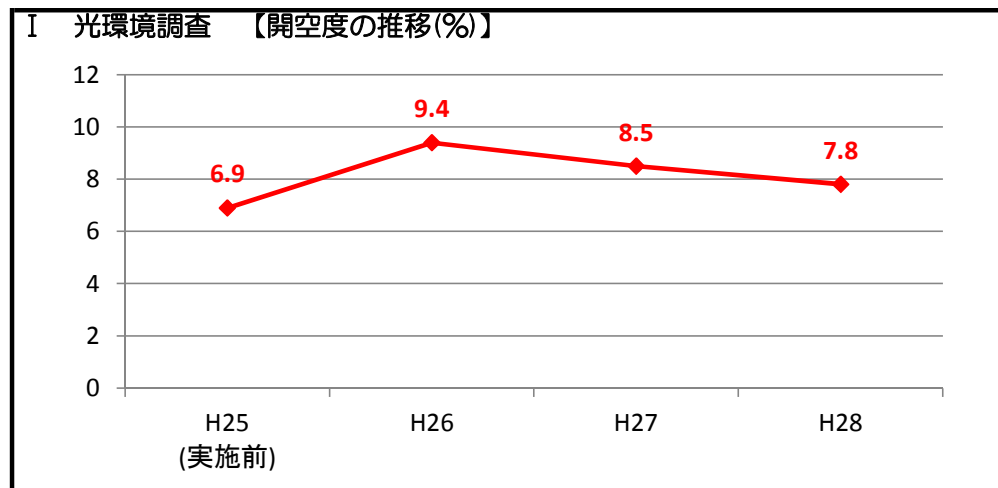


NO.4



NO.8





【現況】

| 毎木調査項目 | 施業前 | 施業後 | 備考 |
|-------------|------|------|----|
| 調査区内立木本数(本) | 129 | 83 | |
| 平均胸高直径(cm) | 10.8 | 13.9 | |

・間伐の結果、林内が明るくなった。
・腐植層は薄く、表土が露出しているが、地表面の平均傾斜が9°とほぼ平坦であるため、土壌流出は見られていない。



【所見】

- ・開空度は低下し、植被率の増加は現時点では見られていない。
- ・土砂の移動量は増加したものの他の箇所と比較して軽微であり、緩傾斜地でもあるので表土浸食の形跡は見当たらない。
- ・木本種数が減少したため、今後の推移を注視する必要がある。

状況写真

3
年
後
(
H
2
8
)



NO.2



NO.3

状況写真

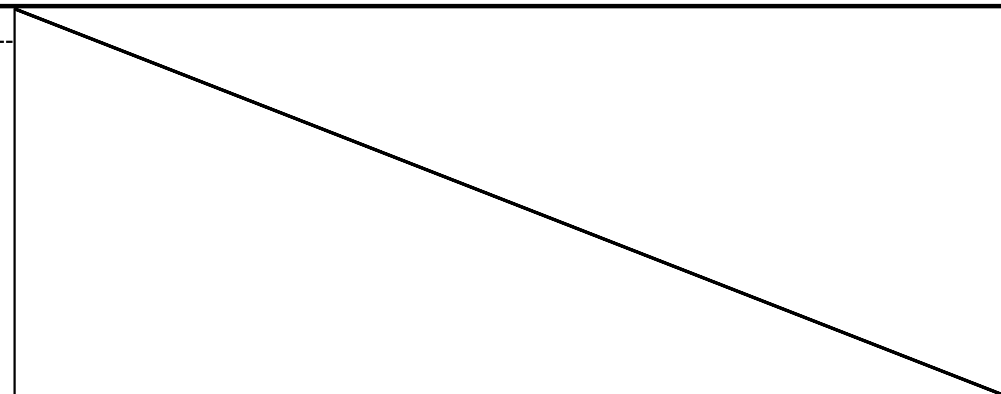
3
年
後
(
H
2
8
)

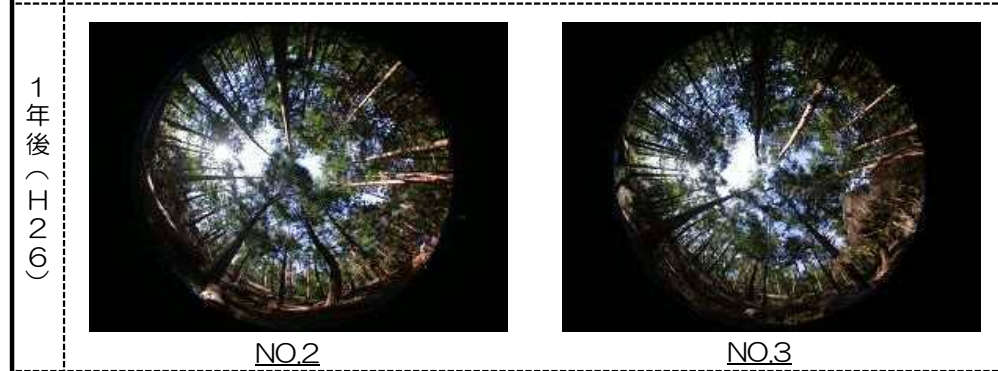
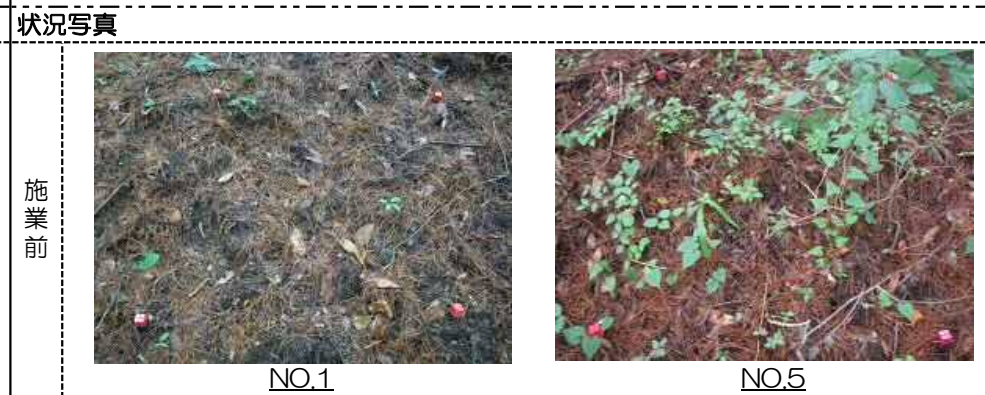
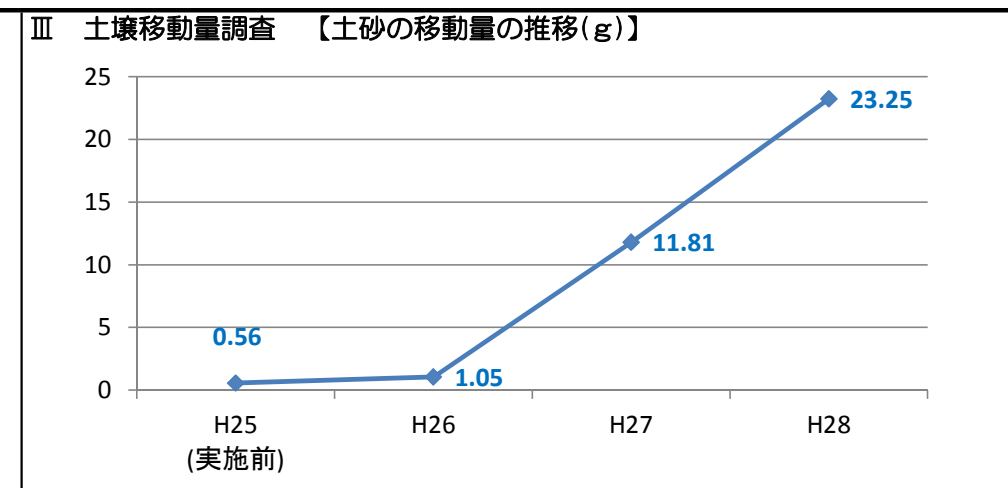
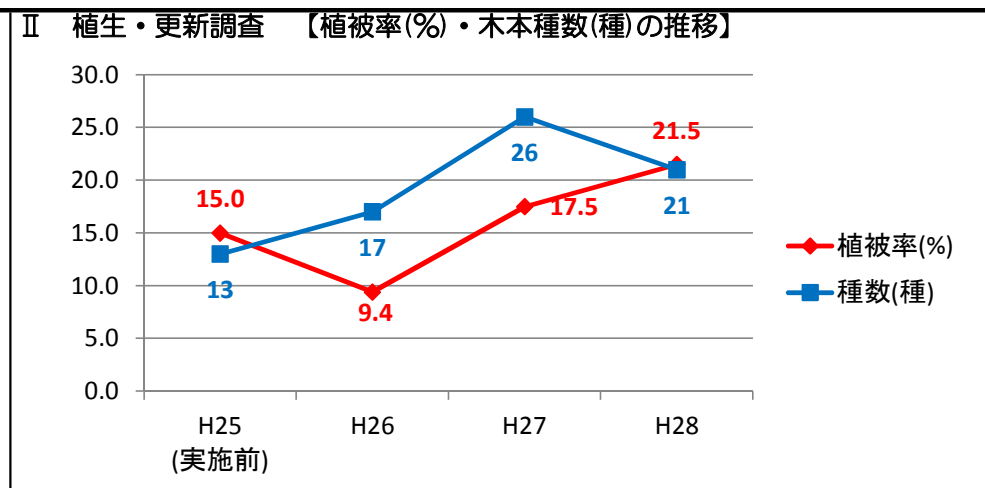
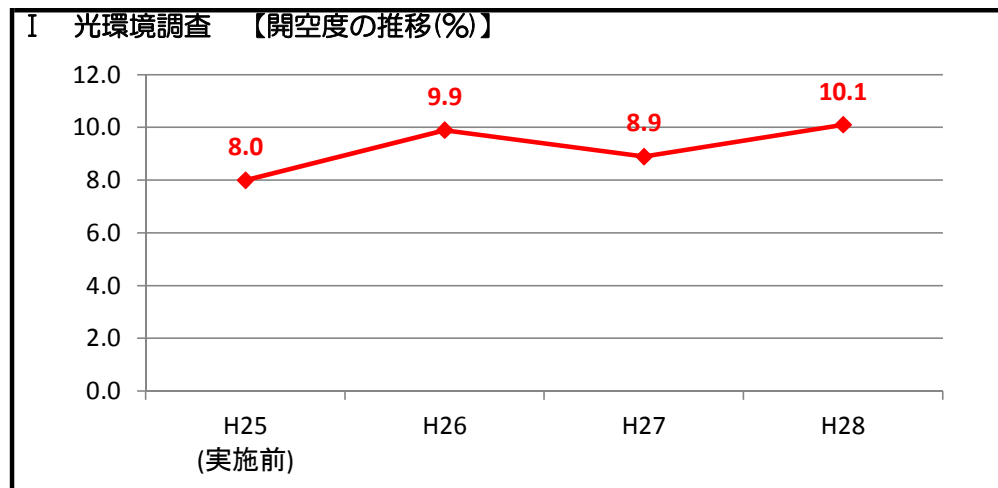


NO.4



NO.5





【現況】

| 毎木調査項目 | 施業前 | 施業後 | 備考 |
|-------------|------|------|----|
| 調査区内立木本数(本) | 57 | 24 | |
| 平均胸高直径(cm) | 21.3 | 27.2 | |

- 間伐の結果、林内がやや明るくなった。
- 地表面の平均傾斜は25°と、比較的緩勾配。
- 搬出後の残材が林内に置かれた状態になっている。
- アカマツの落葉等に表土が覆われている。



【所見】

- 開空度は間伐後の状態から上昇し、植被率も増加している。
- 土砂の移動量は増加し木本種数も減少したことから、今後の推移を注視する必要がある。

状況写真

3
年
後
(H28)



NO.2



NO.3

状況写真

3
年
後
(H28)



NO.1



NO.5

