

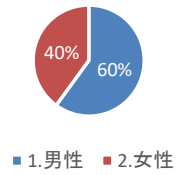
令和7年度森林整備現場見学会アンケート結果

11月21日（金）
北杜市長坂町地内、DSグリーン発電所 20

Q1 あなたの性別を教えてください。

1.男性	12
2.女性	8

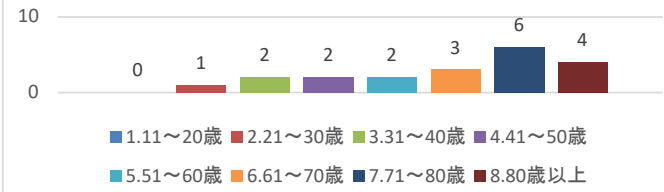
Q1.性別



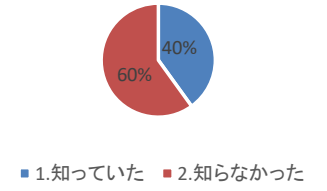
Q2 あなたの年齢を下から選択してください。

1.11～20歳	0
2.21～30歳	1
3.31～40歳	2
4.41～50歳	2
5.51～60歳	2
6.61～70歳	3
7.71～80歳	6
8.80歳以上	4

Q2.年齢



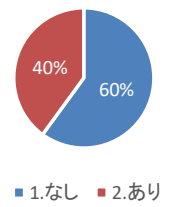
Q3.税への理解



Q3 あなたは、森林環境税をどのように活用しているのか、ご存知でしたか。

1.知っていた	8
2.知らなかった	12

Q4.見学会参加



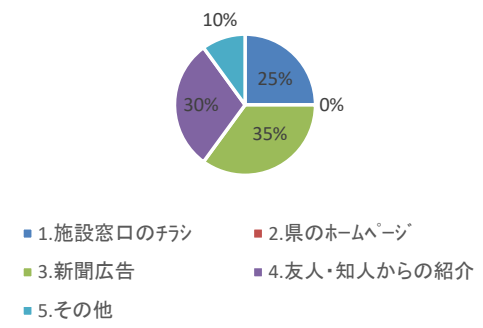
Q4 以前、この森林整備現場見学会へ参加されたことはありますか。

1.なし	12
2.あり	8

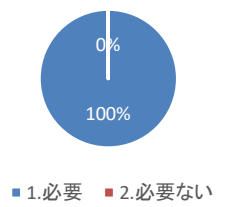
Q5 本日の「森林整備現場見学会」をどこで知りましたか。

1.施設窓口のチラシ	5
2.県のホームページ	0
3.新聞広告	7
4.友人・知人からの紹介	6
5.その他	2

Q5.見学会の周知



Q7.見学会開催



Q6 このようなイベントをお知らせする方法として、良いアイデアがありましたら教えてください。
別紙

Q7 今後も、このような現場見学会を開催することは必要でしょうか？

1.必要	20
2.必要ない	0

Q8 本日は、森林環境税の使いみちをご理解いただけましたか。
別紙

Q9 本日の「森林整備現場見学会」の内容はいかがでしたか。
別紙

Q6 このようなイベントをお知らせする方法として、良いアイデアがありましたら教えてください。

- ・森林整備は永久に地球環境に大いに必要と身近に知っていただきたい
- ・SNS, Facebook
- ・一度参加した人への再参加を促すお知らせはがきを送付、YBSやUTYでの広報
- ・防災新館
- ・新聞広告
- ・インスタグラムやSNS、イベント集客サイトなどでも募集するとより多くの方に認知されると思います。
- ・SNS, 商業施設にポスター
- ・自治体の広報
- ・チラシ、県のホームページ
- ・市町村役場への刑事、パンフ、ポスター
- ・各公民館、市町村役場にもチラシを置いてもらえるとありがたい。
- ・LINE、インターネット

Q8 本日は、森林環境税の使いみちをご理解いただけましたか。

- ・理解できました。民間の森林も皆の税を使い守っているのですね。助け合いですね。素晴らしい！
- ・理解することができました。間伐も大切な森林の管理ですが、野生動物の生息エリアにも食べ物となるクリの木や果樹を植えるなどの取り組みに使って頂けるとうれしいです。
- ・今回初めて知ることができました。
- ・この税金、県有地を守るために使っていただきたいですし、個人所有のものは全額自己負担にしてほしいです！恵まれたこの山梨の森林を本当に守っていくなら、税金ももっともらってかまいません！（ただし、県所有地に限る）本当に大切にしていきたい山梨の大切で大事な森林ですし。
- ・使用の用途事例、成果（効果）を具体例含め聞きたかった。税についての周知が足りないと思う。イベント等でもっとPRしてはどうでしょうか。
- ・森林の役割を考えると、森林環境税を使い地域を守ってほしいです。
- ・花粉症対策は多くの人に喜ばれると思います。
- ・獣対策と連携を取った方がよいと感じた。
- ・里山が整備されることは良いことだと思います。
- ・大体理解できました。
- ・この制度に賛成します。
- ・大体理解しました。今後も理解するよう努力したいと思います。

Q9 本日の「森林整備現場見学会」の内容はいかがでしたか。

- ・この様な学習会を開催して下さりまして、本当にありがたく思っております。（現実の様子がよくわかりました。）参加者が増えると良いと思います。（知らない方々も多く居ると思います）木材を原料としたDS発電所もあると知り、地球にやさしく環境に大変良い事を知りました。
- ・市民・県民・登山者との協働。連絡システム（LINE等）を作るべきでは？『こういう事を見かけたら連絡してね』というガイドブックを配る。
- ・①木の伐採の実演、一生に一度生で見られるかどうかなのに、とても貴重な瞬間を目の前で見られて感激しました。説明もていねいで細かく、知らないことが多かったので知識が1つ増えて良かったです！
- ・②“ひのき”なんて聞くと、とても高級で高価なイメージで、なかなか手に入らないというイメージしかありませんでしたが、山梨県には身近にひのきがあるということを知りました。もっと宣伝しましょうよ！！
- ・③県産材（間伐材）を使った短時間でできるワークショップがあるとさらに県産材（間伐材）に親しみがわいて良いかも。
- ・④本日は貴重な経験をさせていただきありがとうございます。皆様に感謝申し上げます。ありがとうございます。
- ・⑤鹿さんの件、奈良公園のように共存の道の考えはないのですか？
- ・⑥発電所、超おもしろかったです！こんなに楽しくて興味の持てる場所だと思っておりませんでした。説明してくださった方もユーモアたっぷり◎
- ・とても有意義でした。よい木を育てるには間伐が大切、それにはお金・手間がかかることがわかりました。山梨県は山に囲まれており、78%が森林とはびっくりです。ハイキングや山登りなども企画して欲しい。山を身近に感じ、もっと山に関したことを学び、関心を深めたい。
- ・今まで知らなかったことが知れて有意義な時間になりました。ありがとうございます。
- ・子どもと一緒に参加して学べる機会があったら参加したいなと思いました。（税金のことや仕事のことを知る機会になるので）
- ・バイオマスはなかなか見れない施設なので見れて良かった。バイオマス発電所そのものを知る機会もなかったので参考になった。樹高で判定については、人間の目測では個人差が大きいということも感じた。（水平と垂直でも異なることを実感した。）
- ・間伐について詳細な説明と現場での見学をして携わって下さる方に感謝です。今日の見学会に参加する方々はシニアが多いですが、若い方々にも参加してもらい山梨の森林整備について考えてもらうような方向に持っていったらいいでしょうか？今日は貴重な体験をさせて頂き、この事業に関わった皆様に感謝です。ありがとうございます。DSグリーン発電は今後発展していただきたいエネルギーですね。
- ・前回は岐北地域の見学でしたので、他地区の森林もみてみたいです。
- ・参考になりました。自分の住む地域のことも知るきっかけになった。
- ・環境税が使えるのかはわからないのですが、河川と住居部分の間の雑林場所（所有者不明地）の伐採ができればと思います（けものが生息中）
- ・県内で木材活用している現場（例えば加工している工場、建築現場）で木を使っている側の意見を聞きたい。
- ・県有林の森林整備現場の見学。原木市場の見学。森林環境教育活動の重要性への理解促進。森林インストラクターの活動紹介。
- ・木工体験をすることで県民へ木の関心増となるプログラム。シイタケ植菌体験（持ち帰り土産付）山梨県の森林の特色を学べる講義。
- ・CO2の温暖化への影響を把握することが大事だと思う。
- ・初めての経験で驚くことばかりでした。今後の参考になりました。
- ・間伐、グリーン発電所共に初体験で感激しました。ありがとうございます！
- ・今後の参考になりました。