

山梨县的教育

2019年度

山梨县教育振兴基本计划

基本理念

坚持学习
共同生存
开拓未来
山梨的人才培养

● 基本目标 I

实现培养“社会生存能力”的优质教育

● 基本方针

1. 培养智·德·体均衡发展的人才
2. 培养热爱家乡，并能在地区乃至世界上大显身手的人才
3. 构建学校·家庭·社会的协同教育机制

● 基本目标 II

开展丰富人生，推动社会发展的终身学习

● 基本方针

1. 推广活学活用,学以致用,以用促学的终身学习
2. 努力构建受益终身的学习体系

● 基本目标 III

营造人人都可以安心学习的教育环境

● 基本目标

1. 努力营造优质的教育环境
2. 努力提供并增加多样化的学习机会

山梨县概要

截至2019年5月1日

人口	813,448	人
户数	338,443	户
面积	4,465.27	km ²
市镇村数	13市 8町 6村	

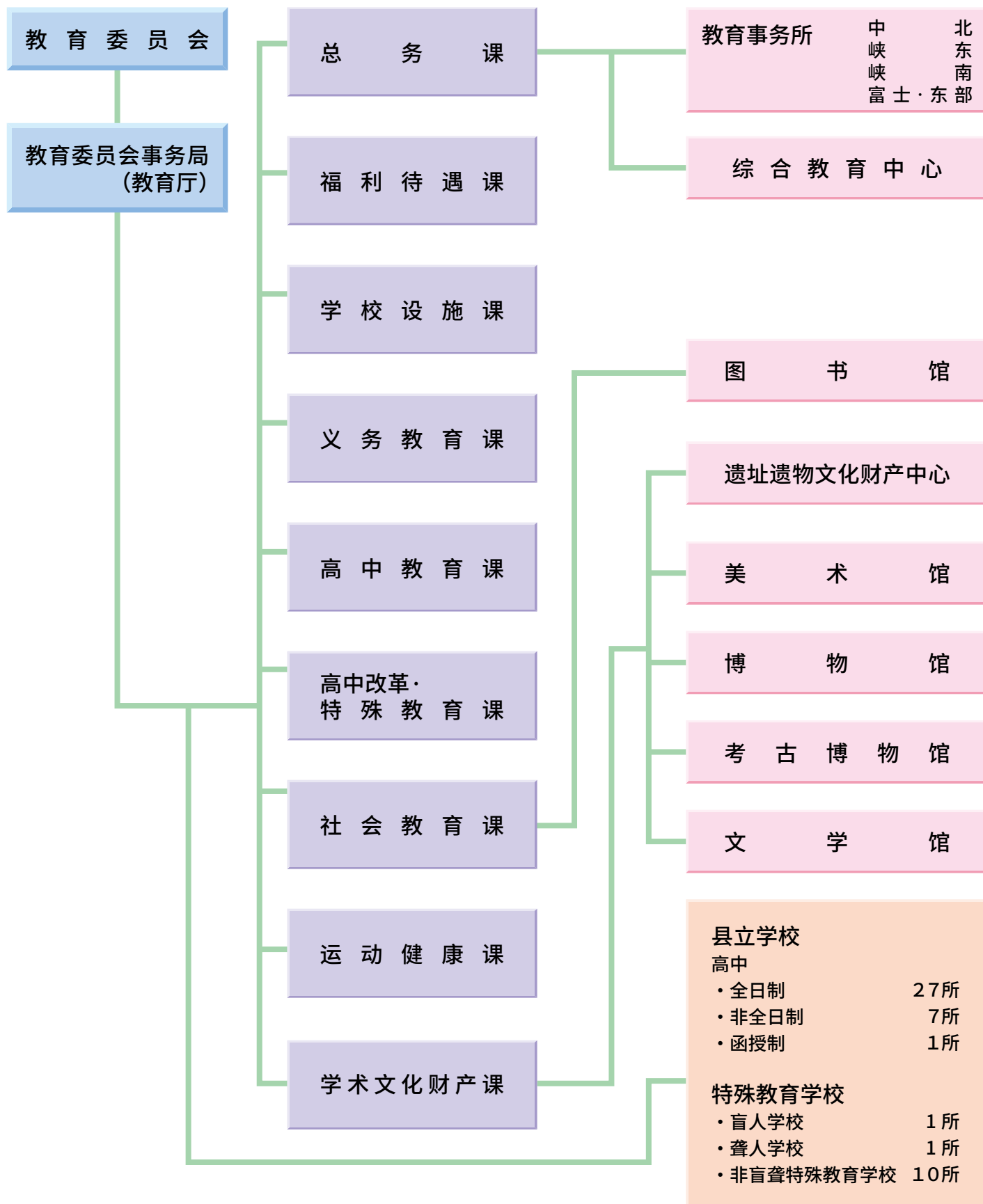
山梨县教育委员会

地址 〒400-8504 甲府市丸之内1-6-1

TEL 055-223-1741

URL <http://www.pref.yamanashi.jp/kyouiku/top.html>

教育委员会的机构 (截至2019年4月1日)



教育委员会

教育委员会事務局
(教育厅)

总务课

福利待遇课

学校设施课

义务教育课

高中教育课

高中改革·
特殊教育课

社会教育课

运动健康课

学术文化财产课

教育事务所

中
峡
峡
富
士·东
部
北
东
南
部

综合教育中心

图书馆

遗址遗物文化财产中心

美术馆

博物馆

考古博物馆

文学馆

县立学校

高中

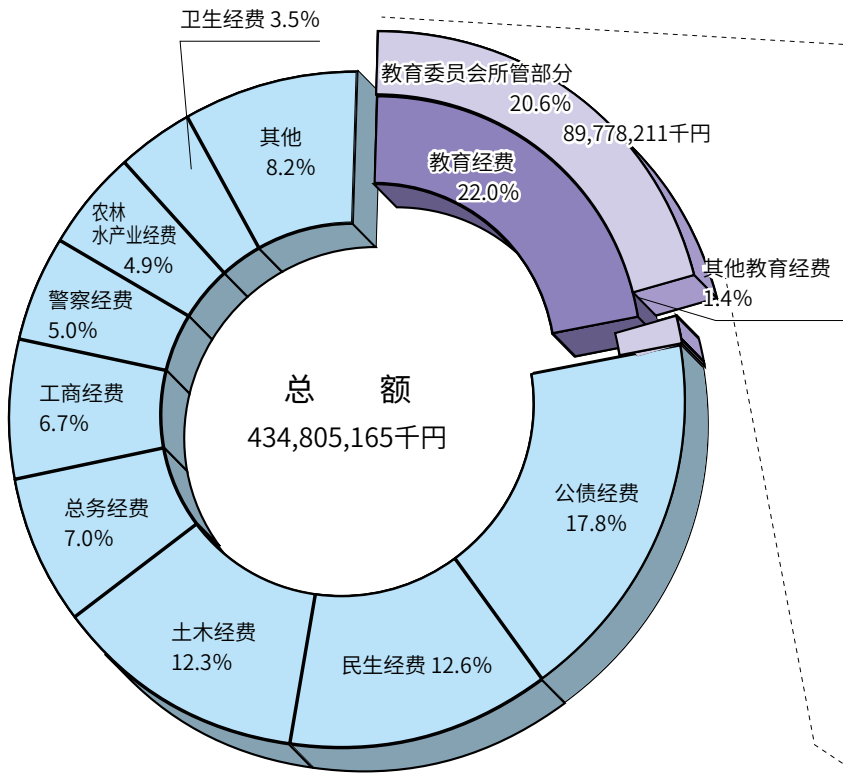
- 全日制 27所
- 非全日制 7所
- 函授制 1所

特殊教育学校

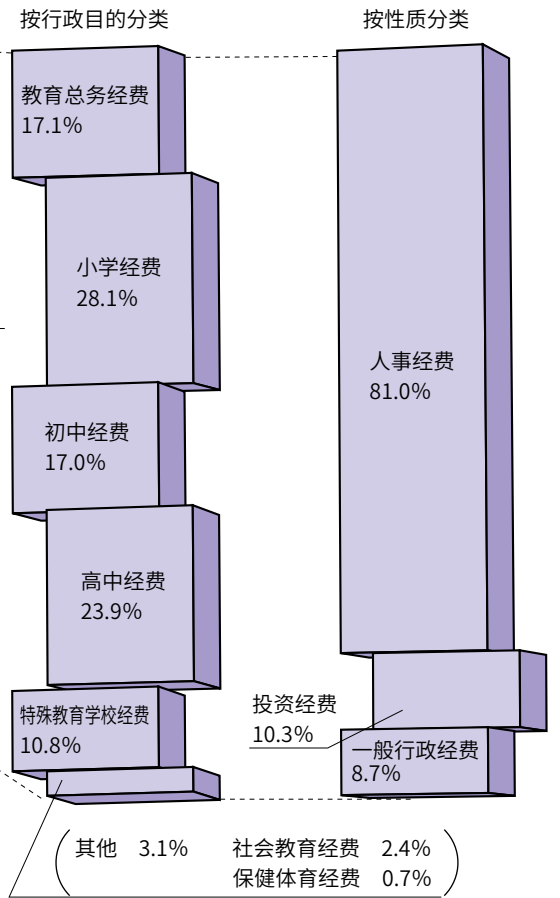
- 盲人学校 1所
- 聋人学校 1所
- 非盲聋特殊教育学校 10所

教育预算

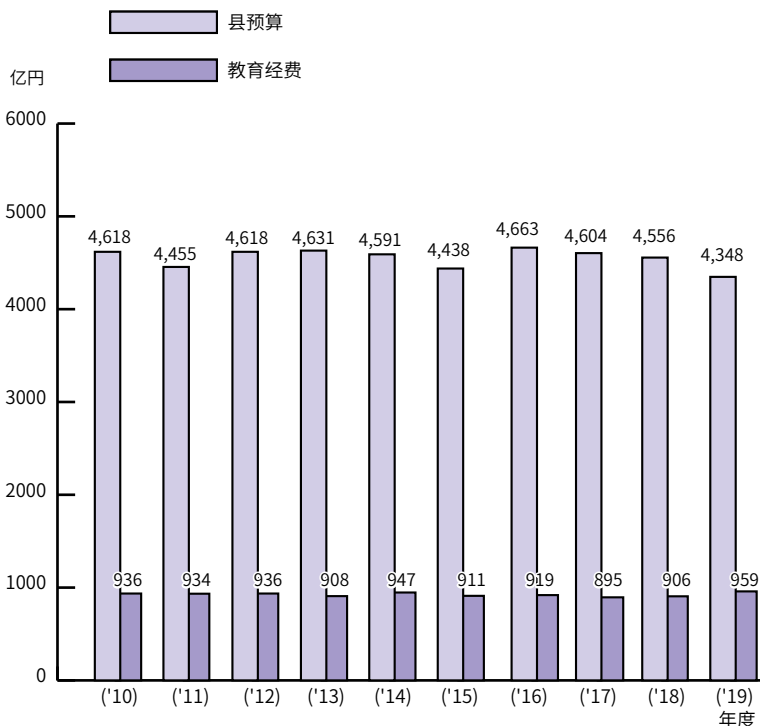
县预算和教育经费细目(2019年度一般公共预算)



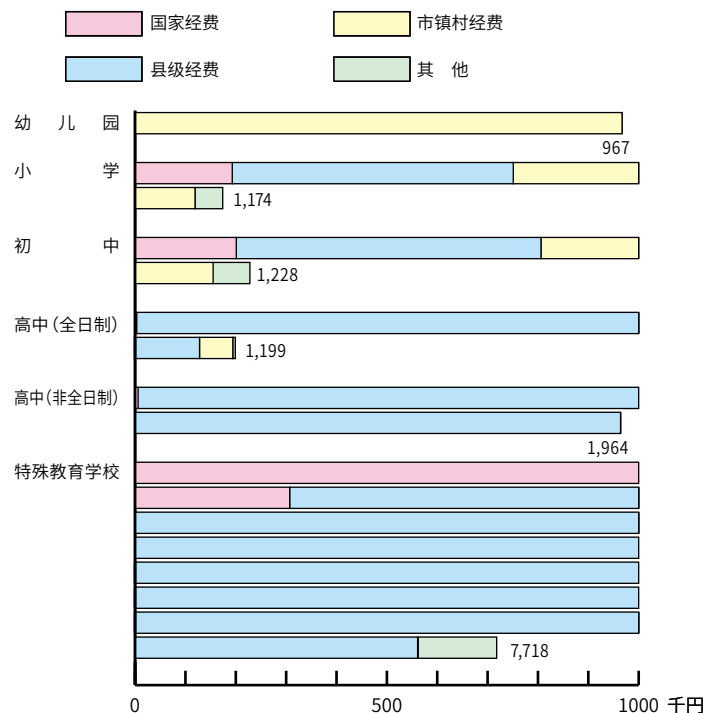
教育经费(教育委员会所管部分)细目



县预算和教育经费的变化趋势

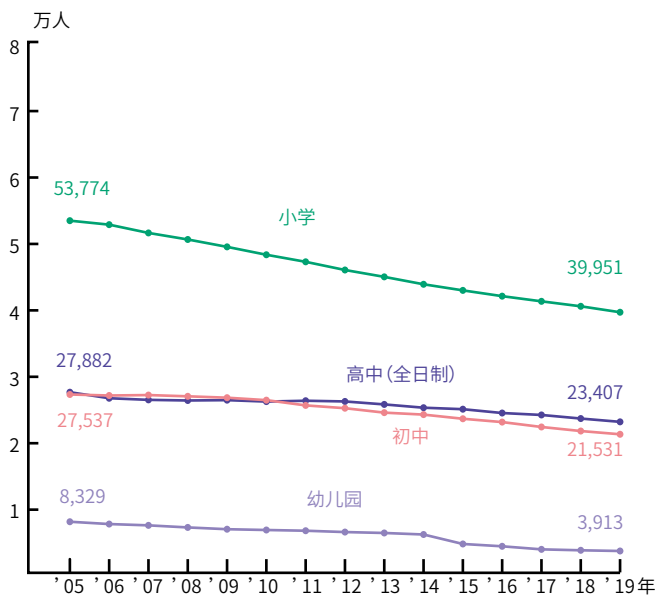


幼儿、儿童、学生人均教育经费(公立·公费)(2017年度)

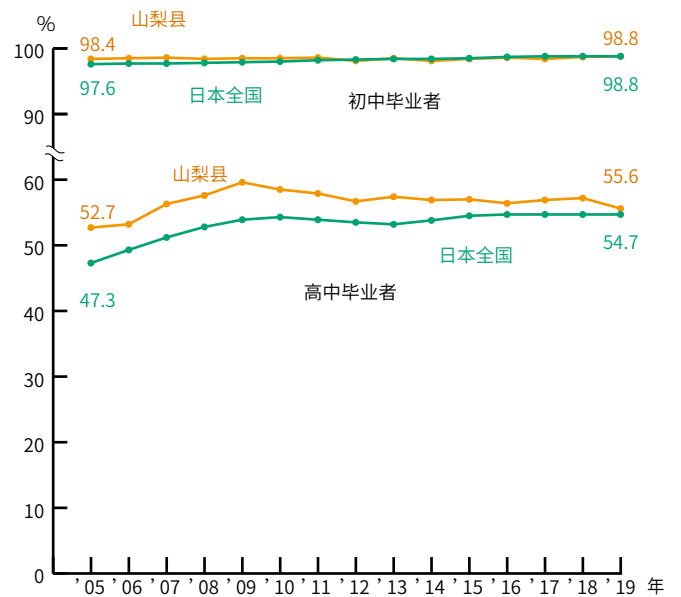


学校教育

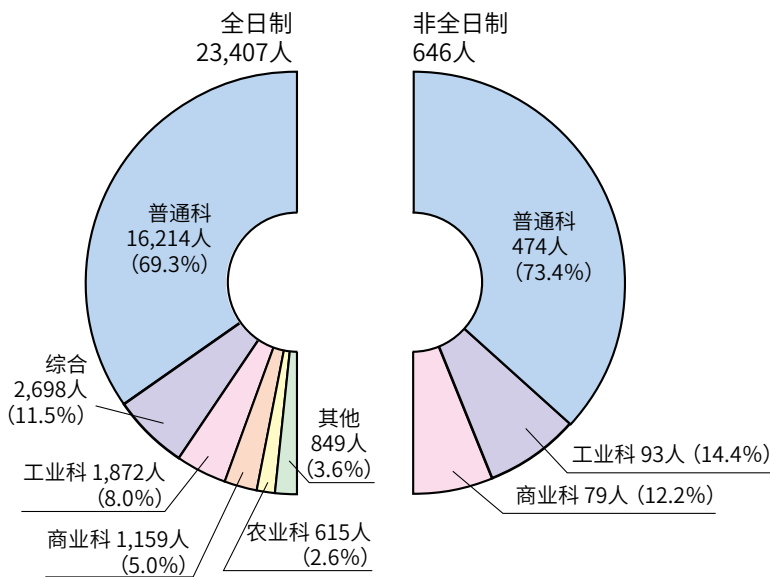
幼儿·儿童·学生数的变化趋势(国立·公立·私立)(截至每年5月1日)



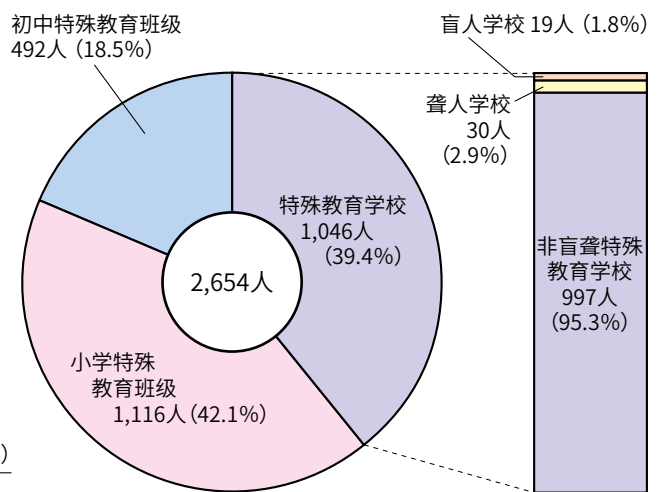
升学率的变化趋势(国立·公立·私立)



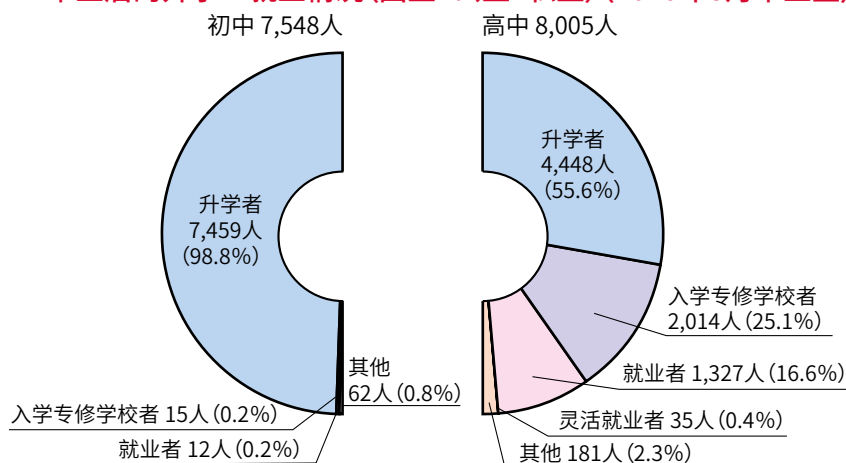
按高中学生学科分类的比例(公立·私立)(截至2019年5月1日)



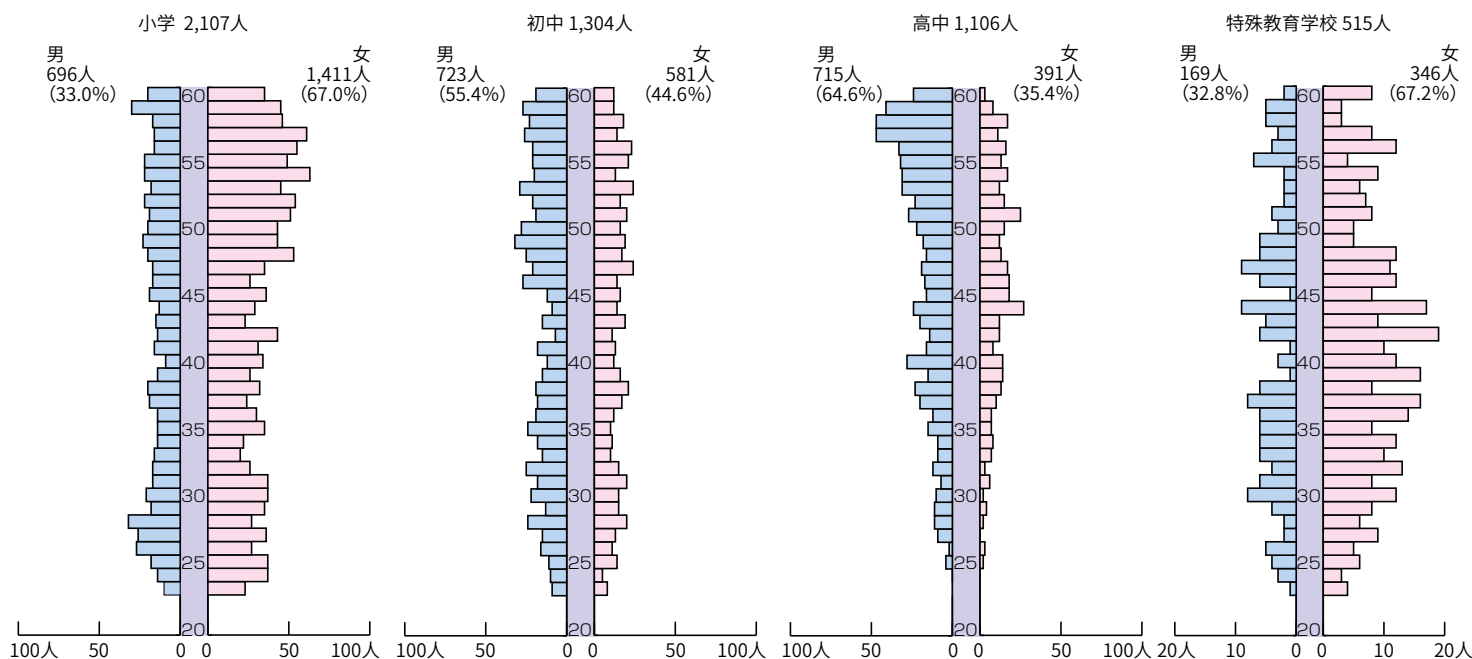
残疾儿童、学生的上学状况(国立·公立)(截至2019年5月1日)



毕业后的升学·就业情况(国立·公立·私立)(2019年3月毕业生)



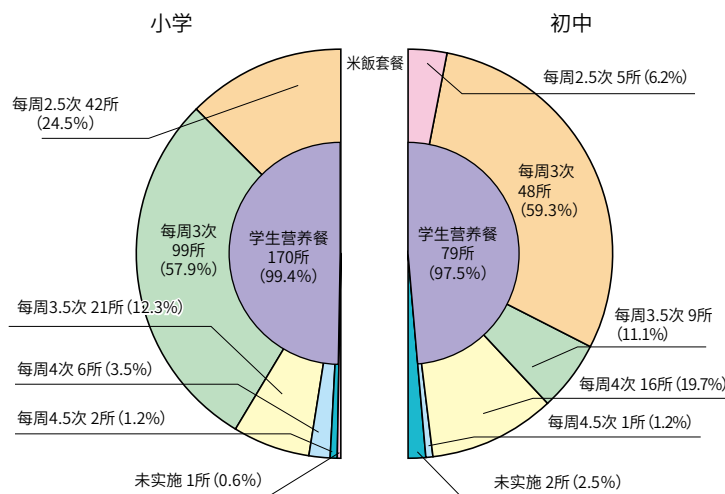
教师的年龄构成(公立)(截至2019年5月1日)



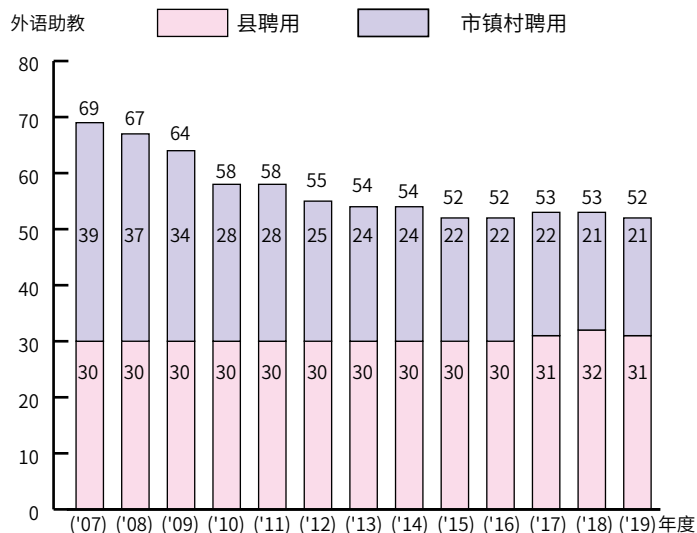
儿童·学生的体格(2018年度)

分 类		身高(cm)	体重(kg)	
小学 (11岁)	男	山 梨 县	144.9	38.9
		日 本 全 国	145.2	38.4
	女	山 梨 县	146.7	38.5
		日 本 全 国	146.8	39.1
初中 (14岁)	男	山 梨 县	165.3	54.2
		日 本 全 国	165.3	54.0
	女	山 梨 县	156.3	50.3
		日 本 全 国	156.6	49.9
高中 (17岁)	男	山 梨 县	170.3	62.7
		日 本 全 国	170.6	62.4
	女	山 梨 县	157.2	52.4
		日 本 全 国	157.8	52.9

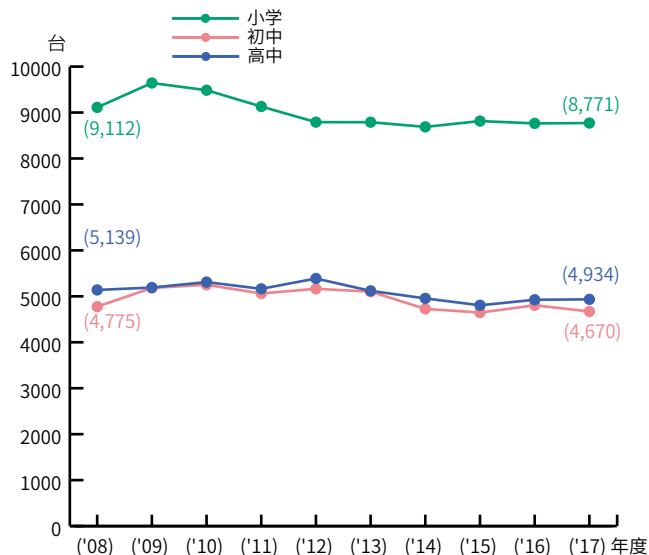
学校的学生营养餐实施情况(公立)(截至2018年5月1日)



外语助教逐年变化趋势(源于JET计划)(截至2019年5月1日)



电脑的配备情况(公立)



社会教育·文化·体育运动

社会教育设施数(截至2019年4月1日)

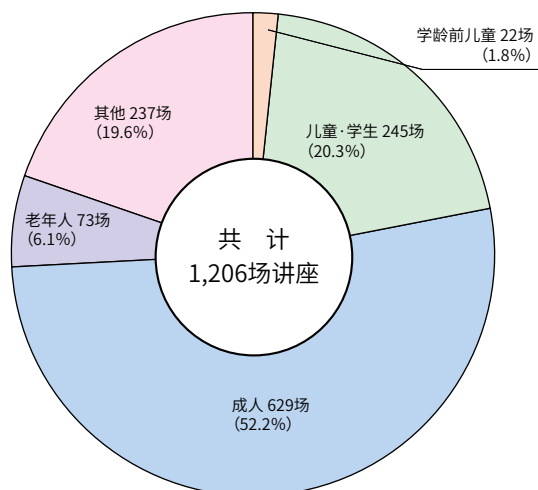
分 类	县立	※ 市镇村立	其他	共计
公 民 馆	—	289	—	289
图 书 馆	1	51	—	52
博 物 馆 (基于考古馆的博物馆)	5	11	11	27
青少年教育设施	4	10	—	14

※青少年教育机构的数据来自《社会教育调查(2015年10月1日至今)》。

公共体育运动设施数(截至2019年4月1日)

分 类	县立	市镇村立	共计
田径运动场	2	6	8
棒球·垒球场	3	17	20
运动广场	3	145	148
泳 池	4	34	38
体 育 馆	5	108	113
柔道场·剑道场	5	27	32
弓 道 场	2	24	26
网 球 场	7	68	75
露 营 场 地	6	9	15
定向越野	0	0	0
门 球	1	58	59

社会教育班级开设状况(2018年度)



文化财产指定状况(截至2019年5月1日)

分 类	物 质 文 化 遗 产								非 物 质 文 化 遗 产	纪 念 品				民 俗 文 化 财 产			重 要 的 传 统 建 造 物 群 保 护 地 区	共 计
	建 筑 物	绘 画	雕 刻	字 迹	工 艺 品	考 古 资 料	历 史 资 料	小 计		史 迹	名 胜	天 然 纪 念 物	小 计	有 形	无 形	小 计		
国家指定	52 (2)	12 (2)	25	5	8 (1)	6	1	109 (5)	—	16	6 (2)	34 (3)	56 (5)	1	4	5	2	172 (10)
县政府指定	66	47	63	58	66	46	16	362	—	27	5	107	139	13	20	33	—	534
总计	118 (2)	59 (2)	88	63	74 (1)	52	17	471 (5)	—	43	11 (2)	141 (3)	195 (5)	14	24	38	2	706 (10)

※()内是国宝、特别名胜、特别天然纪念物数目

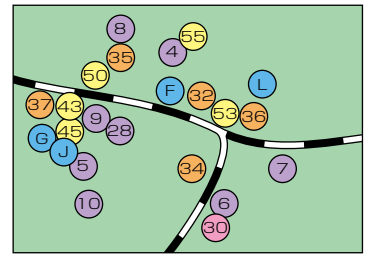
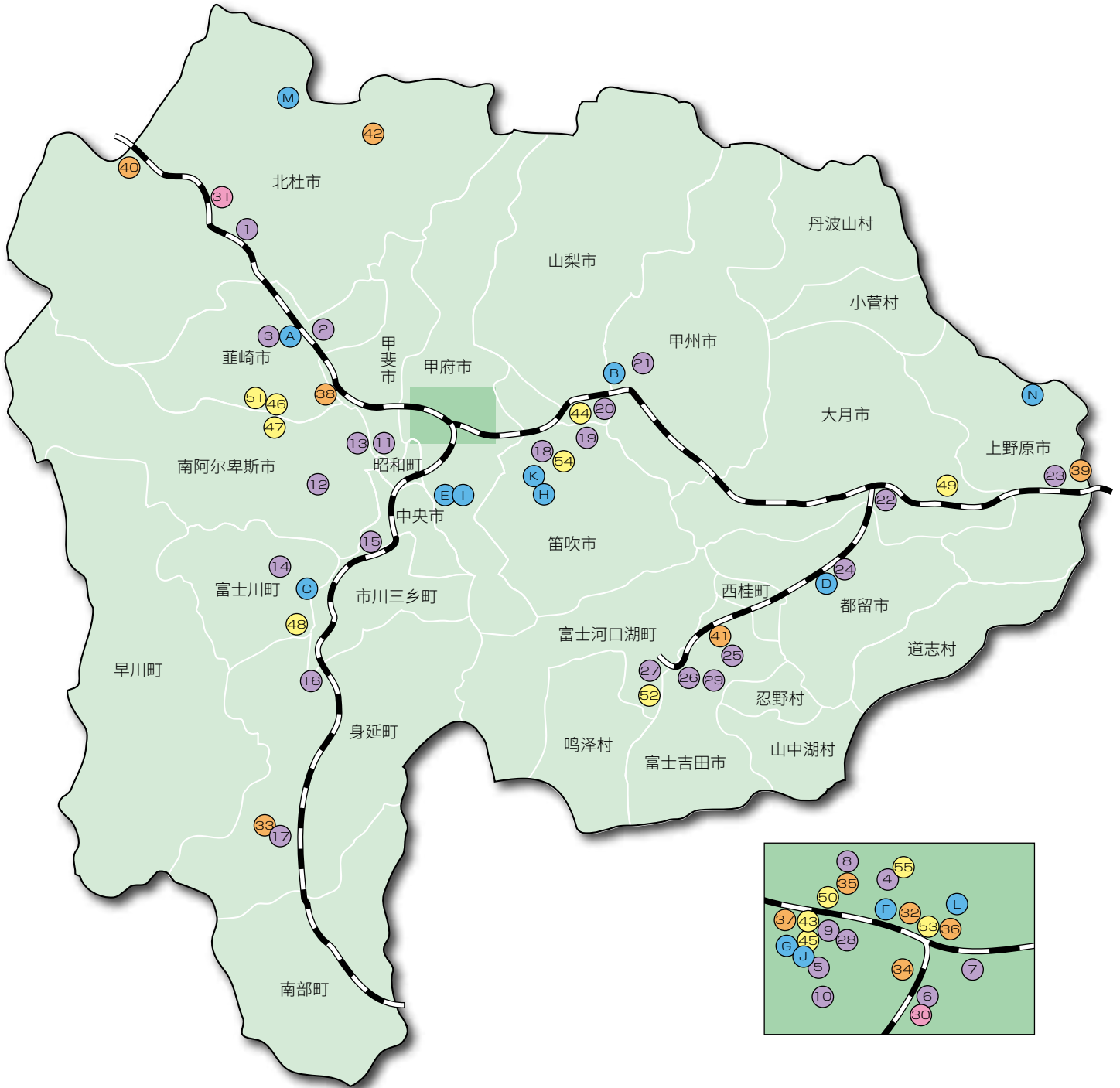
学校概要

(截至2019年5月1日)

分 类		学校数量			班级数量	幼儿·儿童· 学生数量	专任教师数量	专任 教辅人员 数量	
		本校	分校	共计					
幼 儿 园	国立	1	—	1	4	87	7	—	
	公立	2	—	2	9	137	17	4	
	私立	54	—	54	211	3,689	460	114	
	共计	57	—	57	224	3,913	484	118	
小 学	国立	1	—	1	18	616	25	—	
	公立	168	5	173	1,934	38,284	3,025	189	
	私立	4	—	4	37	1,051	73	13	
	共计	173	5	178	1,989	39,951	3,123	202	
初 中	国立	1	—	1	12	461	24	1	
	公立	81	3	84	838	20,067	1,753	95	
	私立	8	—	8	35	1,003	72	16	
	共计	90	3	93	885	21,531	1,849	112	
高 中	全 日 制	县立	27	—	27	459	15,884	1,236	282
		市立	2	—	2	36	1,131	96	16
		私立	11	—	11	192	6,392	372	130
		共计	40	—	40	687	23,407	1,704	428
	非全日制	县立	7	—	7	72	646	125	15
	函 授 制	县立	1	—	1	9	211	10	1
		私立	4	—	4	—	3,436	49	10
		共计	5	—	5	9	3,647	59	11
	共计	42	—	42	768	27,700	1,888	454	
	特殊教育 学 校	盲人学校	县立	1	—	1	11	19	35
聋人学校		县立	1	—	1	15	30	39	17
非盲聋特殊 教育学校		国立	1	—	1	9	54	30	1
		县立	8	2	10	242	943	633	95
		共计	9	2	11	251	997	663	96
共计		11	2	13	277	1,046	737	132	

※ 公立学校的职员数只表示由省费支付工资的职员人数。

教育机构配置图



记号	名称
A	中北教育事务所
B	峡东教育事务所
C	峡南教育事务所
D	富士·东部教育事务所
E	遗址遗物文化财产中心
F	图书馆
G	美术馆
H	博物馆
I	考古博物馆
J	文学馆
K	综合教育中心
L	科学馆
M	八岳少年自然之家
N	桐原青少年自然之乡

县立高中	
序号	学校名
1	北杜
2	韭崎
3	韭崎工业
4	甲府第一
5	甲府西
6	甲府南
7	甲府东
8	甲府工业
9	甲府城西
10	甲府昭和
11	农林
12	巨摩
13	白根
14	增穂商业
15	市川
16	峡南
17	身延
18	笛吹
19	白川
20	山梨
21	盐山

序号	学校名
22	都留留
23	上野原
24	都留兴让馆
25	吉田
26	富士北稜
27	富士河口湖
28	中央
29	云雀丘

市立高中	
序号	学校名
30	甲府商业
31	甲陵

私立高中	
序号	学校名
32	山梨英和
33	身延山
34	甲斐清和
35	骏台甲府
36	山梨学院
37	东海大附属甲府

序号	学校名
38	日本航空
39	日大明诚
40	帝京第三
41	富士学范
42	自然学园

特殊教育学校	
序号	学校名
43	盲
44	聋
45	甲府支援
46	曙光支援
47	若叶支援
48	若叶支援富士川分校
49	山彦支援
50	富士见支援
51	富士见支援旭分校
52	富士桜支援
53	枫叶支援
54	高等支援桃花台学园
55	山梨大附属特别支援

※详细情况请咨询山梨县教育委员会。