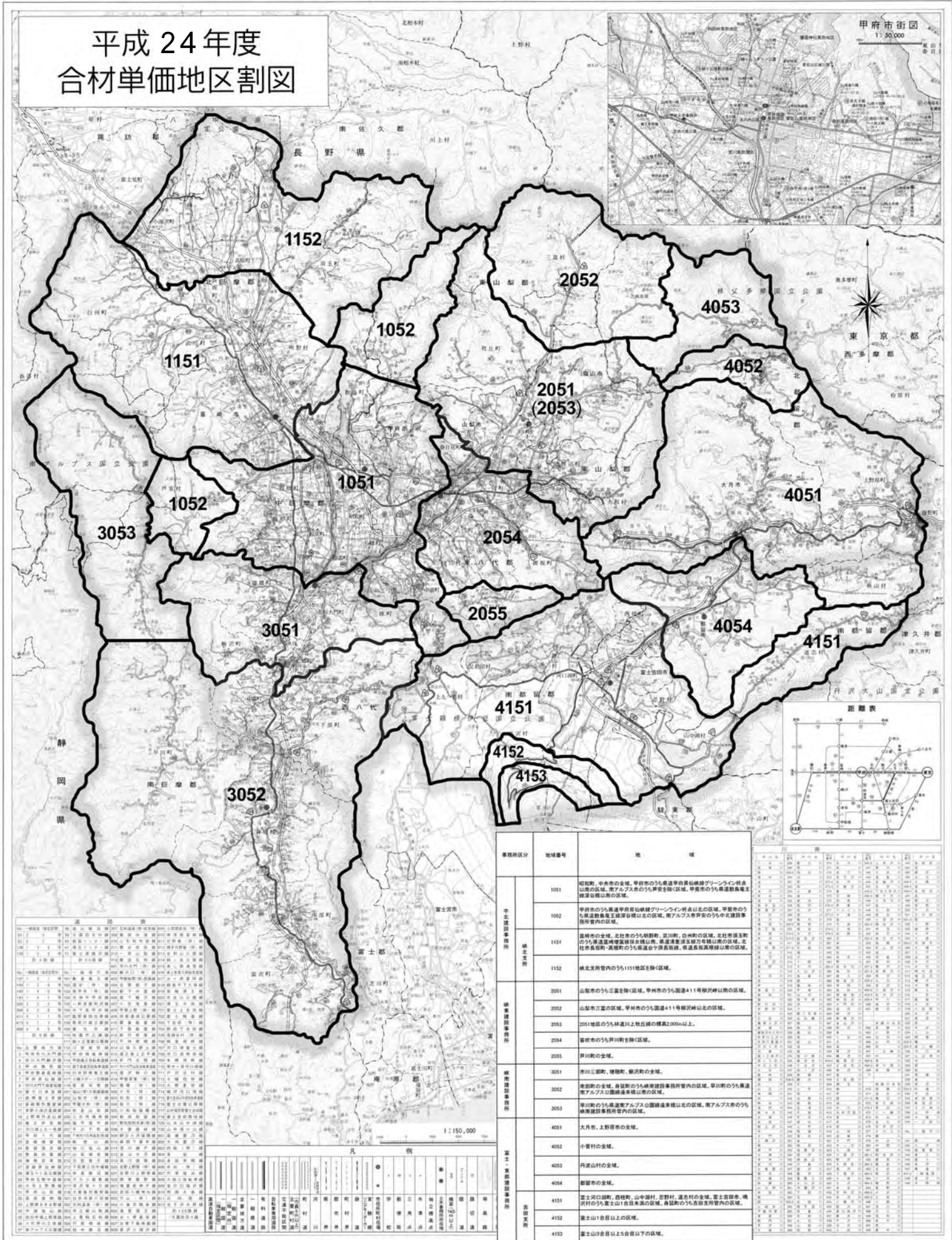


山梨県管内図

平成24年度 合材単価地区割図



業務所区分	地域番号	地域
中央支庁業務所	1051	昭和町、中央市の全域、甲府市のうち東山線甲府駅南側グリーンライン終点以南の区域、南アルプス市のうち丹波谷地区、甲府市のうち東山線甲府駅南側谷地以北の区域。
	1052	甲府市のうち東山線甲府駅南側グリーンライン終点以北の区域、甲府市のうち東山線甲府駅南側谷地以北の区域、南アルプス市のうち丹波谷地区を除く業務所管内の区域。
北支庁業務所	1151	昭和町の全域、北支庁のうち新野町、武川町、白州町の区域、北支庁道五町のうち東山線昭和駅以南の区域、東山線昭和駅以北の区域、北支庁のうち東山線昭和駅以南の区域。
	1152	北支庁管内のうち1151地区を除く区域。
南支庁業務所	2051	山梨市のうち三富を除く区域、甲府市のうち東山線411号駅以南の区域。
	2052	山梨市三富の区域、甲府市のうち東山線411号駅以北の区域。
	2053	2051地区のうち東山線川上牧丘線の標高2,000m以上。
	2054	富士吉田市のうち丹波谷を除く区域。
	2055	丹波谷の全域。
東支庁業務所	3051	青田山町、穂積町、新沢町の全域。
	3052	南都留市の全域、身延町のうち東山線身延駅以南の区域、早川町のうち東山線アルプス公園線身延駅以南の区域。
	3053	身延町のうち東山線アルプス公園線身延駅以北の区域、南アルプス市のうち東山線身延駅以南の区域。
西支庁業務所	4051	大月市、上野原市の全域。
	4052	小菅町の全域。
	4053	丹波山村の全域。
	4054	都留市の全域。
	4055	富士河口湖町、西沢町、山中湖村、忍野村、蓮花町の全域、富士吉田市、南沢町のうち富士山1合目未満の区域、身延町のうち吉田支庁管内の区域。
4151	富士山1合目以上の区域。	
4152	富士山1合目以上の区域。	
4153	富士山1合目以上の区域。	

業務所区分	地域番号	地域
中央支庁業務所	1051	昭和町、中央市の全域、甲府市のうち東山線甲府駅南側グリーンライン終点以南の区域、南アルプス市のうち丹波谷地区、甲府市のうち東山線甲府駅南側谷地以北の区域。
	1052	甲府市のうち東山線甲府駅南側グリーンライン終点以北の区域、甲府市のうち東山線甲府駅南側谷地以北の区域、南アルプス市のうち丹波谷地区を除く業務所管内の区域。
北支庁業務所	1151	昭和町の全域、北支庁のうち新野町、武川町、白州町の区域、北支庁道五町のうち東山線昭和駅以南の区域、東山線昭和駅以北の区域、北支庁のうち東山線昭和駅以南の区域。
	1152	北支庁管内のうち1151地区を除く区域。
南支庁業務所	2051	山梨市のうち三富を除く区域、甲府市のうち東山線411号駅以南の区域。
	2052	山梨市三富の区域、甲府市のうち東山線411号駅以北の区域。
	2053	2051地区のうち東山線川上牧丘線の標高2,000m以上。
	2054	富士吉田市のうち丹波谷を除く区域。
	2055	丹波谷の全域。
東支庁業務所	3051	青田山町、穂積町、新沢町の全域。
	3052	南都留市の全域、身延町のうち東山線身延駅以南の区域、早川町のうち東山線アルプス公園線身延駅以南の区域。
	3053	身延町のうち東山線アルプス公園線身延駅以北の区域、南アルプス市のうち東山線身延駅以南の区域。
西支庁業務所	4051	大月市、上野原市の全域。
	4052	小菅町の全域。
	4053	丹波山村の全域。
	4054	都留市の全域。
	4055	富士河口湖町、西沢町、山中湖村、忍野村、蓮花町の全域、富士吉田市、南沢町のうち富士山1合目未満の区域、身延町のうち吉田支庁管内の区域。
4151	富士山1合目以上の区域。	
4152	富士山1合目以上の区域。	
4153	富士山1合目以上の区域。	