

石材からみる他地域との交流の歴史

県内遺跡出土の石器類には、他地域との交流を示すものがあります。ヒスイやコハク製の玉類、黒曜石製の石鏃などがあり、これらの石材は遠方の地方からもたらされました。

ヒスイは、新潟県の糸魚川上流のヒスイ峡が産地で、県内では日本列島最古の大珠が出土した北杜市天神遺跡をはじめ、笛吹市三光遺跡や大月市大月遺跡から縄文時代中期の大珠や北杜市金生遺跡から縄文時代晩期の装身具類などが出土しています。

黒曜石は、蛍光X線分析法による分析の結果、県内遺跡から出土した旧石器時代以降の資料は、長野県の和田峠周辺や麦草峠周辺の産地が中心ですが、伊豆半島中央部の柏峠産や、伊豆七島の神津島産も見つかっています。

コハクは、太古の樹木が分泌した樹脂が地中に埋もれ変化してできた、いわば樹脂の化石で、国内では北海道石狩地方・岩手県久慈市・福井県いわき市・千葉県銚子市・岐阜県瑞浪市など限られた地域でのみ産出され、北杜市甲ツ原遺跡から出土した縄文時代中期の垂飾品は、福島県いわき産の可能性が高いという分析結果が得られています。

北杜市と福島県いわき市は、直線距離 200 km 以上離れていることから、私たちが想像する以上に縄文人が広域な地域の人々と交流していたことがわかります。



三光遺跡 大珠



大月遺跡 大珠



金生遺跡 装身具類



甲ツ原遺跡 垂飾品

石器の移り変わり

旧石器時代



局部磨製石器



尖頭器



ナイフ形石器

縄文時代



磨製石斧



石鏃



石匙

弥生時代



大陸系磨製石器
(磨製石斧)



大陸系磨製石器
(磨製石鏃)



大陸系磨製石器
(石包丁)

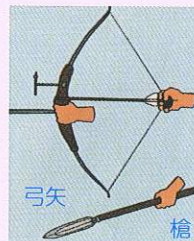
現代



マサカリ



チェーンソー



弓矢

槍



猟銃



ナイフ



鎌

本物の遺物が「見て見たい！触りたい！
学びたい！」と思ったら・・・

遺跡から発掘された縄文時代の土器をはじめ、旧石器時代以降の石製品などを貸出キットとしてケースに収納しました。

授業の目的に合わせてケースを選んでいただけます。

貸出の対象は、主に県内の学校など教育機関となります。



貸出キット



土器（縄文時代～江戸時代）

縄文土器・弥生土器・土師器・須恵器・灰釉陶器・磁器など



石器 1（旧石器時代）

ナイフ形石器・尖頭器など



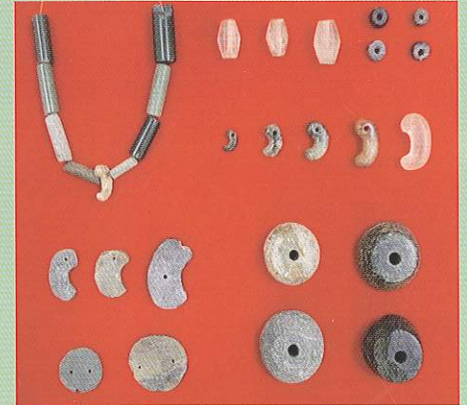
石器 2（縄文時代）

尖頭器・石鏃・石錐・石匙・石錘・磨製石斧
打製石斧・磨石・石皿・浮石・耳飾りなど



石器 3（弥生時代）

石包丁・磨製石鏃・石錐・磨製石斧・打製石斧
編物用石錘・砥石など



石器 4（古墳時代）

管玉・切子玉・白玉・勾玉・紡錘車
石製模造品など

貸出キット資料（土器・石製品）

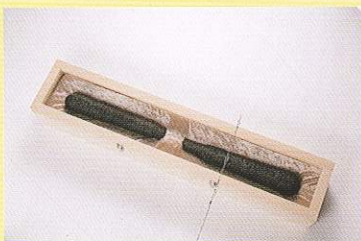


金属製品（鎌・鋤・斧）



貸出案内パンフレット

貸出可能な資料の案内をのせてあります。
その中から目的に合わせて資料を自由
にお選びいただけます。



木製品（竪杵）

貸出用展示ケース



まいぶん映像ライブラリー

貸出キットの紹介、土器づくり
や火おこしの方法、遺跡の発掘
体験記などを収録した DVD をご
用意しています。

資料の貸出は、事前の予約が必要となります。ホームページにも
詳細を載せていますので、ご覧ください。



ナイフ形石器 (旧石器時代)



尖頭器 (旧石器時代)



弓矢：石鏃 (縄文時代)



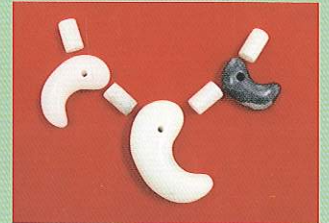
磨製石斧 (縄文時代)



打製石斧 (縄文時代)



石包丁 (弥生時代)

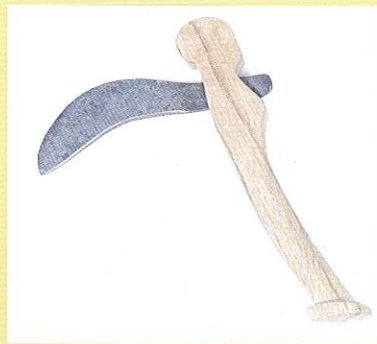


勾玉・管玉 (古墳時代)

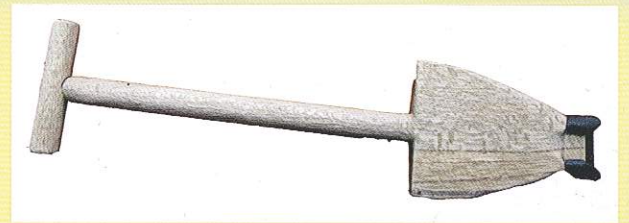
体験学習教材 1 (石製品)



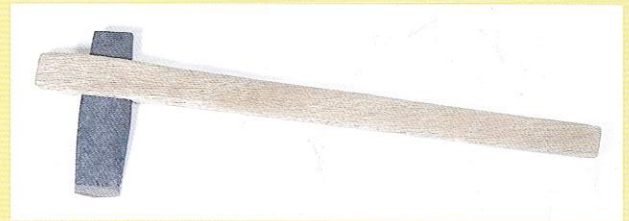
青銅鏡 (古墳時代)



鎌 (弥生時代)



鋤 (弥生時代)

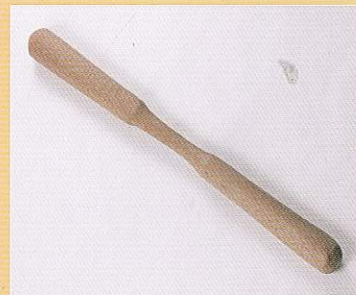


斧 (古墳時代)

体験学習教材 2 (金属製品)



割物・挽物・曲物・結物 (縄文～江戸時代)



縦杵 (弥生時代)



又杵 (弥生時代)

体験学習教材 3 (木製品)

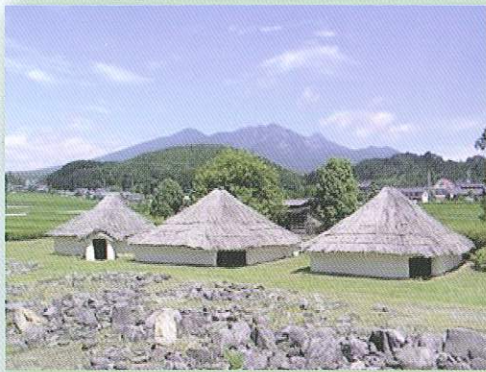


体験学習教材 4 (木材材質標本・岩石標本)

実際に使ってみませんか！

実際に使用することができるこれらの復元資料を貸し出しています。また、出土遺物の参考資料として木材と岩石の標本も貸し出しています。古代体験を通して歴史や人々の暮らしを楽しく学ぶことのできる教材となっていますので、ぜひご利用ください。





北杜市 金生遺跡
(縄文時代)



大月市 宮谷白山遺跡
(縄文時代)



甲斐市 金の尾遺跡 (縄文時代)
山梨県立考古博物館敷地内復元



都留市 尾咲原遺跡
(縄文時代)



笛吹市 岡・銚子塚古墳
(古墳時代)



甲府市 甲斐銚子塚古墳ほか
(弥生～古墳時代)

山梨県内の主な復元・整備された遺跡

この他にもありますので地元教育委員会に問い合わせて、近くにある遺跡を訪ねてください。



石器づくり体験



勾玉づくり体験



きこり体験



石皿体験



土器づくり体験



火おこし体験

主な出前支援事業 (古代体験)

様々な体験メニューを用意しています。
まずは、お気軽にセンターへご相談ください。

お問い合わせ

山梨県埋蔵文化財センター

〒400-1508 山梨県甲府市下曾根町 923

TEL 055-266-3016 FAX 055-266-3882 メール maizou-bnk@pref.yamanashi.lg.jp

ホームページ <http://www.pref.yamanashi.jp/barrier/html/maizou-bnk/index.html>

写真提供 山梨県立考古博物館 北杜市教育委員会 笛吹市教育委員会