

社会資本総合整備計画 (社会資本整備総合交付金) 事後評価書

令和3年3月5日

計画の名称	4 甲府市中心市街地の再生(まちなか定住促進)		
計画の期間	平成25年度 ~ 平成29年度 (5年間)	交付対象	山梨県、甲府市
計画の目標			

・甲府市中心市街地は、JR甲府駅周辺、舞鶴城公園周辺、行政、金融機関、企業等が集積する業務区域、さらには、古くからの中央商店街などで構成され、まさに、山梨県の「県都の顔」である。しかしながら、近年におけるモータリゼーションの進展や都市構造の変化、また、居住人口の拡散などにより、中心市街地の空洞化が顕著である。  
 ・このような中、甲府市では平成20年11月に「甲府市中心市街地活性化基本計画」を策定し、近隣商業と都心型商業が共存する商店街の再生、拠点施設や歴史文化施設の整備によるにぎわいの創出、住環境整備や居住支援によるまちなか定住促進を、住民、事業者、行政等の連携のもと推進し、快適で魅力のある中心市街地の再生を目指すこととしている。

計画の成果目標(定量的指標)

指標1 中心市街地(中央一丁目、丸の内一丁目)の居住人口 (単位:人)

定量的指標の定義及び算定式

・まちなか定住促進を計測する指標として、中心市街地(中央一丁目、丸の内一丁目)の居住人口の5%増加を目指す。

定量的指標の現況値及び目標値			備考
当初現況値 (H25当初)	中間目標値 (H27末)	最終目標値 (H29末)	
949人	(972人)	996人	

全体事業費	合計 (A+B+C)	2,236百万円	A	2,141百万円	B	0百万円	C	95百万円	効果促進事業費の割合 C / (A+B+C)	4.2%
-------	---------------	----------	---	----------	---	------	---	-------	---------------------------	------

事後評価

○事後評価の実施体制、実施時期

事後評価の実施体制	事後評価の実施時期
計画策定主体にて評価を実施	交付期間終了後
	公表の方法
	山梨県HP内

1. 交付対象事業の進捗状況

交付対象事業

A 1 基幹事業

番号	事業種別	地域種別	交付対象	直接間接	事業者	要素となる事業名 (事業箇所)	事業内容 (延長・面積等)	市町村名	事業実施期間(年度)					全体事業費 (百万円)	備考
									H25	H26	H27	H28	H29		
5-A1	住宅	一般	山梨県	直接	山梨県	甲府県庁地区暮らし・にぎわい再生事業	展示室等の整備 452㎡・公開空地(広場等)の整備 18,906㎡	甲府市						735	
5-A2	住宅	一般	甲府市	直接	甲府市	甲府中央一丁目地区優良建築物等整備事業	建物面積10,952㎡ 共同化タイプ	甲府市						1,406	
合計													2,141		

B 関連社会資本整備事業(該当なし)

番号	事業種別	地域種別	交付対象	直接間接	事業者	要素となる事業名	事業内容 (延長・面積等)	市町村名	事業実施期間(年度)					全体事業費 (百万円)	備考
									H25	H26	H27	H28	H29		
合計															

C 効果促進事業

番号	事業種別	地域種別	交付対象	直接間接	事業者	要素となる事業名	事業内容	市町村名	事業実施期間(年度)					全体事業費 (百万円)	備考
									H25	H26	H27	H28	H29		
5-C1	施設整備	一般	山梨県	直接	山梨県	県庁敷地整備事業	駐車場・駐車場等整備 3,750㎡	港湾・地区名 甲府市						95	
合計													95		

番号	一体的に実施することにより期待される効果											備考
----	----------------------	--	--	--	--	--	--	--	--	--	--	----

その他関連する事業

番号	事業種別	地域種別	交付対象	直接間接	事業者	要素となる事業名 (事業箇所)	事業内容 (面積等)	市町村名	事業実施期間(年度)					全体事業費 (百万円)	備考
									H25	H26	H27	H28	H29		
	施設整備	一般	民間	直接	民間事業者	防災・省エネまちづくり緊急促進事業	建物面積10,952㎡ 共同化タイプ	甲府市						2,012	
合計															

2. 事業効果の発現状況、目標値の達成状況				
I 定量的指標に関連する 交付対象事業の効果の発現状況		県庁舎敷地内への多目的広場と山梨近代人物館の整備により、賑わいの創出が図られた。また、共同住宅及び商業施設の整備により、新たな定住促進が図られた。		
II 定量的指標の達成状況	指標①：中心市街地（中央一丁目、丸の内一丁目）の 居住人口（単位：人）	最終目標値	996人	目標値と実績値に差が出た要因 目標のとおり、居住人口の増加が図られ、目標値を達成することが出来た。
		最終実績値	1002人	
III 定量的指標以外の交付対象事業の効果の発現状況 (必要に応じて記述)				
3. 特記事項（今後の方針等）				
整備された施設の有効活用を図り、中心市街地の回遊性を高める等、今後もさらなるにぎわい創出を目指す。				

(参考図面) 地域住宅支援

計画の名称	4 甲府市中心市街地の再生 (まちなか定住促進)	交付対象	山梨県、甲府市
計画の期間	平成25年度 ~ 平成29年度 (5年間)		

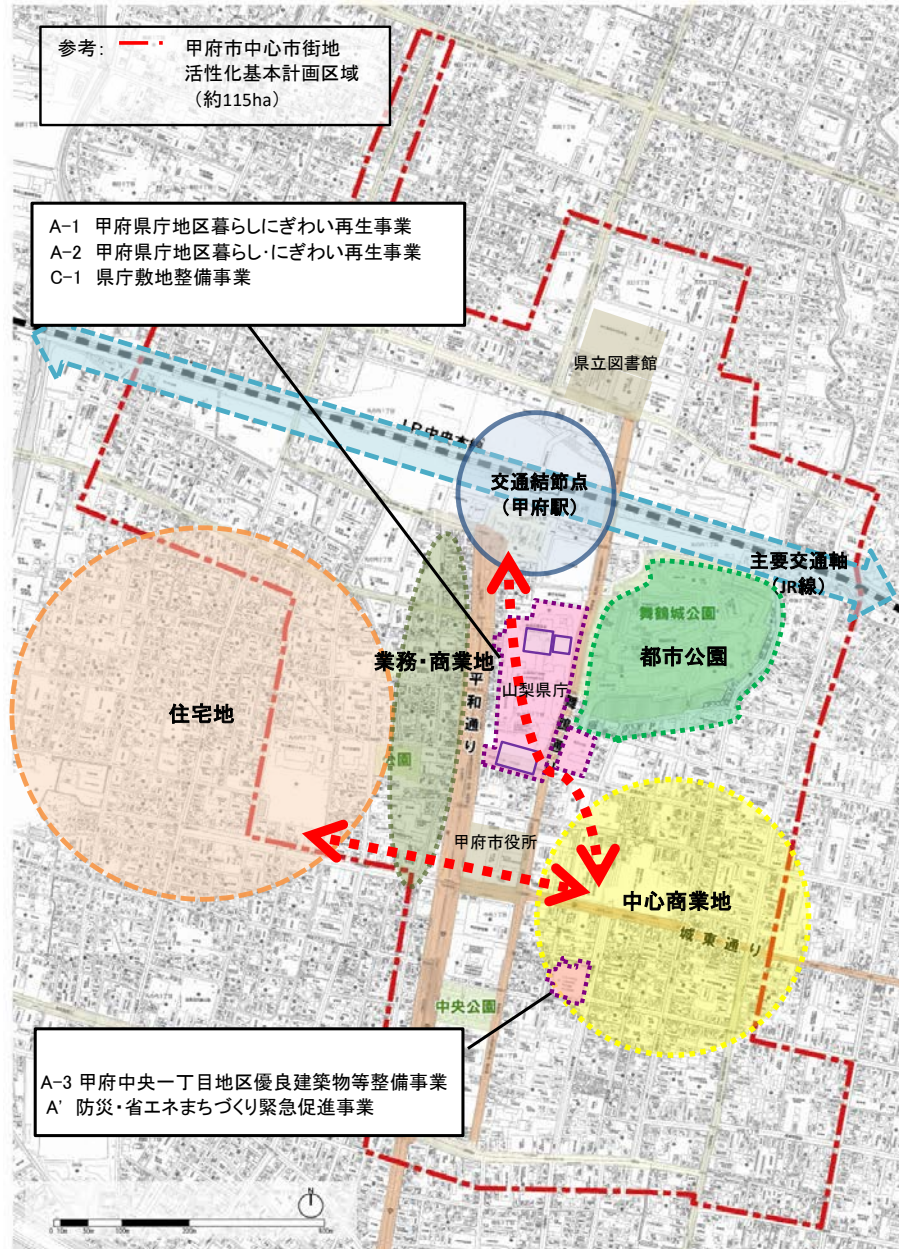
- A-1 甲府県庁地区暮らしにぎわい再生事業
- A-2 甲府県庁地区暮らしにぎわい再生事業
- C-1 県庁敷地整備事業



<整備前>



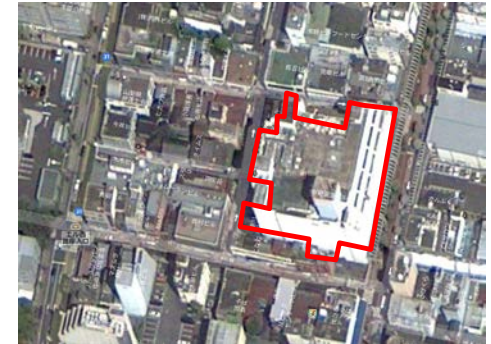
<整備後>



A-1 甲府県庁地区暮らしにぎわい再生事業  
A-2 甲府県庁地区暮らしにぎわい再生事業  
C-1 県庁敷地整備事業

A-3 甲府中央一丁目地区優良建築物等整備事業  
A' 防災・省エネまちづくり緊急促進事業

- A-3 甲府中央一丁目地区 優良建築物等整備事業



<整備前>



<整備後>