

イベントの詳細や休館日などは、各施設HPで確認してください。

**県立図書館** 甲府市北口2-8-1  
TEL 055-255-1040 FAX 055-255-1042

**11月11日(日) 午後1時**  
**県民の交流拠点となる「新県立図書館」開館!!**

新県立図書館では、現在、旧図書館から移転した図書や雑誌など約80万点の蔵書をきれいに並べて、使いやすく整理する作業を行っています。また、新しい本や視聴覚資料を充実させ、より魅力的な図書館として大勢の方々に利用していただけるよう着々と準備を進めています。



広く明るいメインエントランス(1階)



幅広い分野の図書を並べるメインの閲覧エリア(2階)



たくさんの本と出会うワクワク感を演出した「児童資料コーナー」と、さまざまな用途で利用できる「交流ルーム」(1階)



落ち着いた雰囲気の中で読書ができるサイレントルーム(3階)



1階から3階まで吹き抜けとなっている開放的な館内



講演会や展覧会などが開催できる「イベントスペース」(1階)

開館記念講演会

**「読書はおいしいぞ」**

日時 11月11日(日)  
午後2時～  
講師 阿刀田 高 館長  
会場 イベントスペース(1階)



※この他にも、人気作家の講演会やお話会など、たくさんのイベントを予定しています。詳しくはお問い合わせください。

開館イベント

**「絵本講演会」**

開催日 11月18日(日)  
講師 絵本作家/ススキコージ氏  
会場 多目的ホール(2階)  
※11月18日(日)～24日(土)まで  
交流ルーム101・102にて  
絵本の原画を展示します。

トークショー  
**「若い読書を考える」**

開催日 11月23日(金・祝)  
パネリスト 漫画家/里中 満智子氏  
作家/森 絵都氏  
阿刀田 高 館長  
会場 イベントスペース(1階)

**県立博物館** 笛吹市御坂町成田1501-1  
TEL 055-261-2631 FAX 055-261-2632

企画展「黄金の国々  
～甲斐の金山と越後・佐渡の金銀山～」

戦国時代を代表する甲斐の金山と、江戸時代を代表する越後・佐渡の金銀山。当時、そこに暮らしていた人々の営みや卓越した採掘・製錬の技術、製造された金銀貨の数々を通してかつて日本に存在した「黄金の国々」の姿を紹介します。



戦国時代の甲州金(県立博物館蔵)

●開催期間 10月6日(土)～12月3日(月)  
●観覧料 一般1,000円/高校・大学生500円/小・中学生260円  
※各種割引などあり。詳しくはお問い合わせください。

**県立文学館** 甲府市貢川1-5-35  
TEL 055-235-8080 FAX 055-226-9032

特設展「**歿後50年 飯田蛇笏展**  
くろがねの秋の風鈴鳴りにけり」

近代俳句を代表する俳人・飯田蛇笏。ふるさとの境川村(現・笛吹市境川町)で生涯を送り、四季の自然とそこに生きる人々の生活を、詩情豊かに詠いあげました。歿後50年となる今秋、その生涯と作品の世界を紹介します。



●開催期間 9月29日(土)～11月25日(日)  
●観覧料 一般310円/高校・大学生210円/小・中学生100円  
※各種割引などあり。詳しくはお問い合わせください。

**環境科学研究所** 富士吉田市上吉田字剣丸尾5597-1  
TEL 0555-72-6203 FAX 0555-72-6204

きのこ写真展

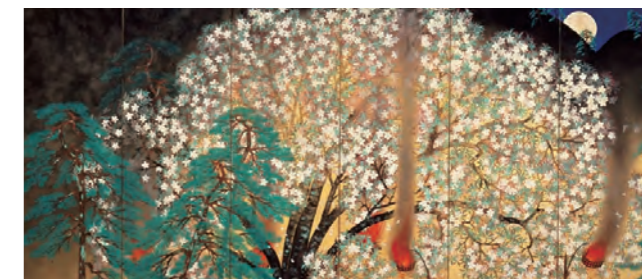
写真やパネルで、森の中でのきのこの役割や特徴、食・不食や似ているきのこの見分け方などを分かりやすく紹介します。希望者には「きのこ解説パンフレット」を差し上げます。

●開催期間 I期:「標高別きのこ」～10月8日(月・祝)  
II期:「似ているきのこ」10月10日(水)～11月11日(日)  
●観覧料 無料

**県立美術館** 甲府市貢川1-4-27  
TEL 055-228-3322 FAX 055-228-3324

特別展「大倉集古館名品展  
～豪快なる大倉財閥の美術コレクション～」

大倉集古館は、近代日本の産業発展に寄与した大倉喜八郎が設立した日本で最初の私立美術館です。仏教絵画や屏風、工芸品、横山大観の代表作「夜桜」など、鎌倉時代から近代までの国宝・重要文化財を含む90点の作品により、日本と東洋の精華を紹介します。



横山大観(夜桜(左隻))1929年(大倉集古館蔵)  
※展示期間 10月13日～21日、11月20日～25日

●開催期間 10月13日(土)～11月25日(日) 展示替えがあります。  
●観覧料 一般1,000円/高校・大学生500円/小・中学生260円  
※各種割引などあり。詳しくはお問い合わせください。

**県立考古博物館** 甲府市下曾根町923  
TEL 055-266-3881 FAX 055-266-3882

開館30周年記念 特別展  
「インカ帝国展～マチュピチュ『発見』100年～」

アンデス文明最後の国家、インカ帝国。彼らは文字を持たなかったため、その全貌は謎に包まれていました。今回の展示では、考古学・人類学・歴史学など、さまざまな分野の最新研究を基にインカ帝国の始まりから、スペインに支配されたその後までを紹介します。



《小型女性人物像》16世紀初頭  
(ペルー文化省・トゥクメ遺跡博物館蔵)  
撮影:義井 豊

●開催期間 ～11月14日(水)  
●観覧料 一般・大学生1,050円/小・中・高校生420円  
※各種割引などあり。詳しくはお問い合わせください。

**県立科学館** 甲府市愛宕町358-1  
TEL 055-254-8151 FAX 055-240-0168

第14回ライトダウン甲府バレー

「天の川が見える星空を次世代の子どもたちに」を合言葉に、照明を消して美しい星空を取り戻そうと始まったライトダウン甲府バレー。14回目となる今回のテーマは、「大事なものは宙に」。みんなで星空を見上げ、忘れかけたり、見失いかけていた「大事なもの」を見つけてみませんか。

●開催日時 11月3日(土・祝) 午後8時～9時(消灯時間帯)

※消灯にご協力ください。 [ライトダウン甲府](#) [検索](#)