

# ひろせ 広瀬ダム

ゆた しぜん たいせつ  
豊かな自然を大切に

さいたまけん→

にしざわ  
けいこく

ひろせ  
広瀬ダム

ことがわ  
琴川ダム

こと川

フルーツこうえん

やまなし

えりん寺

とうきょう→

えんざん

こうしゅうし

やまなし

こくどう 140 ころ

←ころふ

←ころふ

きちょう しげん たいせつ い ひろ せ

# 貴重な資源を大切に生かす広瀬ダム

ゆた しんりん めぐ ちちぶさんち やまやま  
豊かな森林に恵まれた秩父山地の山々、

こぶしがたけ こくしがたけ おくせんじょうだけ みず  
甲武信ヶ岳や国師ヶ岳、奥千丈岳からきれいな水が、

ひろせ あつ  
広瀬ダムに集まります。

いし つ あ み ほんたい  
石を積み上げただけのように見えるのが、ダムの本体です。

これは、ロックフィルダムというダムで、<sup>つち いし</sup>土と石でできたダムです。

しぜん まも しぜん ちょうわ おとず ひとびと たの  
自然を守り自然に調和するダムとして、訪れる人々を楽しませています。

## こうずい ちようせつ ① 洪水調節

たいふう おおあめ こうずい ふえふきがわ ちか  
台風や大雨による洪水で、笛吹川の近くに

いえ たてもの なが  
ある家や建物が流されないように、

なが みず りょう ちようせつ  
このダムで流れる水の量を調節します。



# ひろ せ 広瀬ダムのはたらき



## ② かんがい

ひで つづ はたけ  
日照りが続いたりして、畑の  
くだもの やさい か  
果物や野菜が枯れてしまわない  
ように、ダムの水を  
おく 送っています。

## ③ 上水道

せいかつ つか すいどう みず  
生活に使う水道の水が  
なくならないように、  
ダムの水を送っています。



## ④ 発電

みな かてい つか でんき  
皆さんの家庭で使う電気を、  
ダムに貯めた水の力によって  
つく だ  
作り出しています。



## ⑤ 維持流量

ふえふきがわ みず すく さかな す  
笛吹川の水が少ないとき魚が住めな  
くなったり、水が汚れたりしないよう  
に、ダムに貯めた水を使って川に水  
なが  
を流します。



みず でんき  
水で電気を  
つくるのって  
おもしろいな！



ひろ せ  
このように広瀬ダムは、  
みな く たい かつ やく  
皆さんの暮らしに大活躍しています。



# ひろ せ おお かたち 広瀬ダムの大きさと形

みずうみ ひろ  
ダムの湖の広さ **55万平方メートル**



=



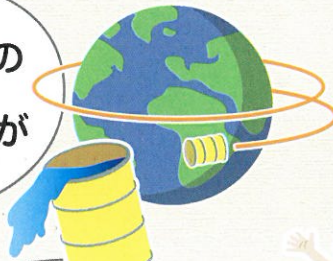
みずうみ ひろ  
湖の広さは、  
とうきょう ばい  
東京ドームの12倍も  
あるんだよ!



はい みず りょう  
ダムに入る水の量

まん りっ ぼう  
**1,135万立方メートル**

とうきょう はいぶん  
東京ドーム9杯分の  
みず ため  
水を貯めることが  
できるよ!



かん  
ドラム缶だと、  
ちきゅう しゅうはん  
地球を1周半するよ!



つく つか いわ りょう  
ダムを造るときに使った岩の量

まん りっ ぼう  
**140万立方メートル**



とうきょう はいぶん  
東京ドーム1杯分の  
いわ つか  
岩を使ったんだよ!



## ■ 広瀬ダムの断面

### ロックフィルダム

