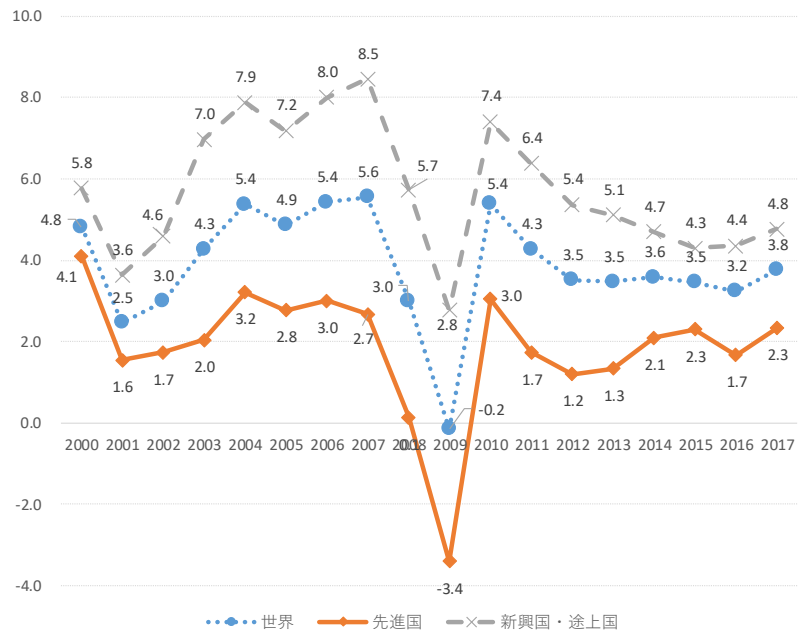


## 1 グローバル化の進展

### (1) 世界の GDP 成長率

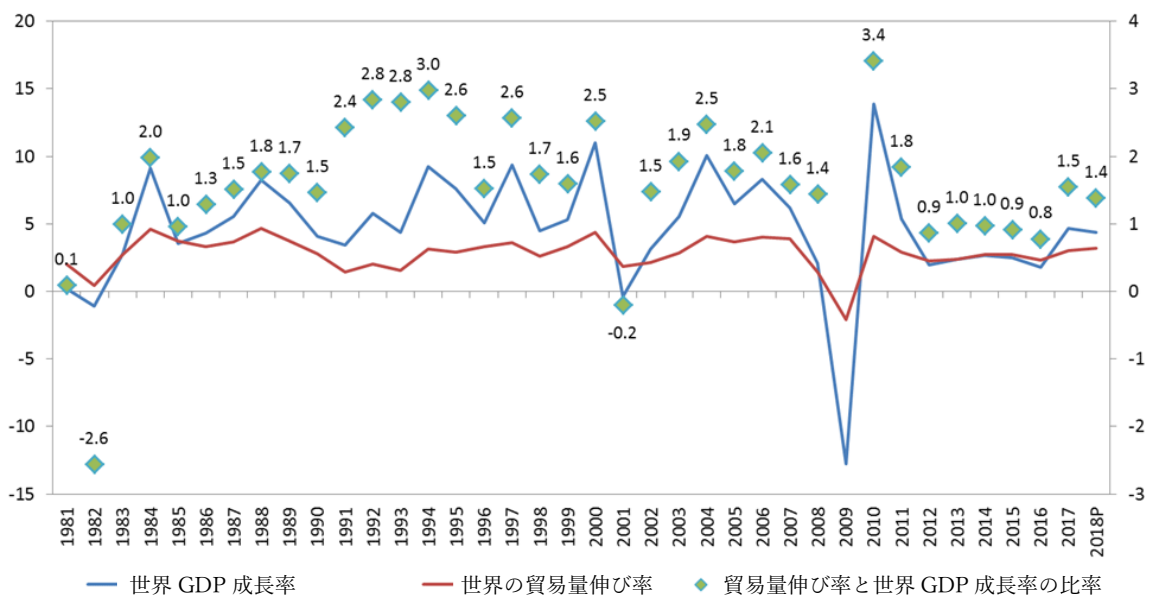
- ・ 新興国・途上国の成長率：4.8%
- ・ 先進国の成長率：2.3%
- ・ 特にアジアの国々の成長率が高い。  
 中国 6.9%  
 インド 6.7%  
 ASEAN5 5.3%



出典：IMF 統計資料

### (2) 世界の貿易量伸び率と実質 GDP 伸び率の比較

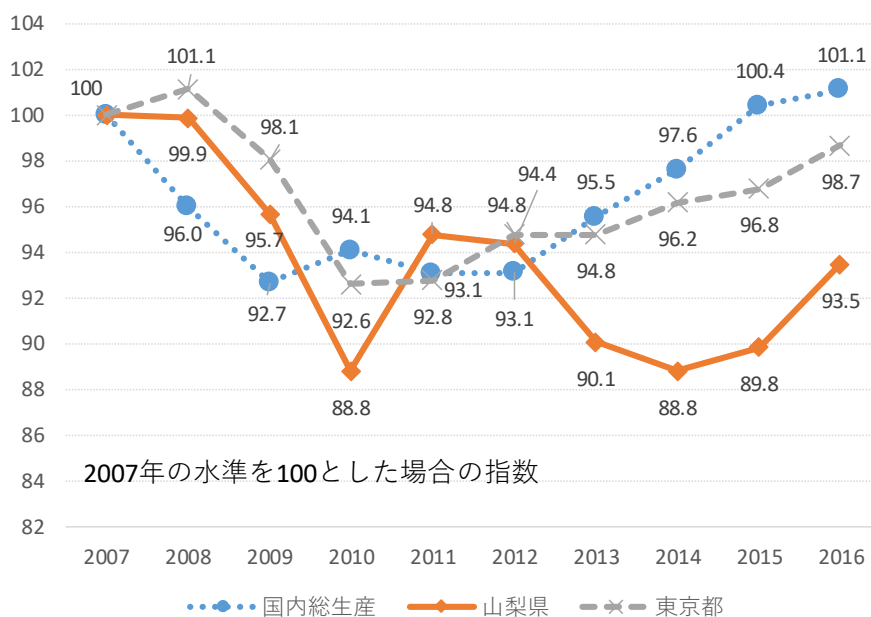
- ・ 世界の財貿易の伸びは、実質 GDP 成長率をおよそ 1.5 倍上回るペースで拡大。



出典：WTO 資料

### (3) 国内総生産と県内総生産の比較

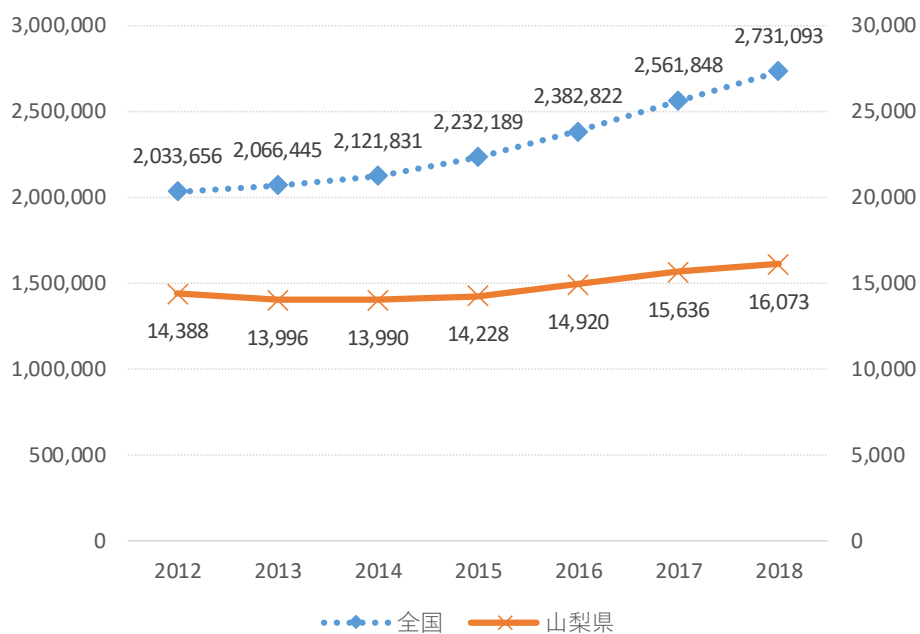
- 国内総生産に比べ、山梨県の県内総生産は低い水準に留まっている。



出典：県民経済計算（内閣府）

### (4) 在留外国人の推移

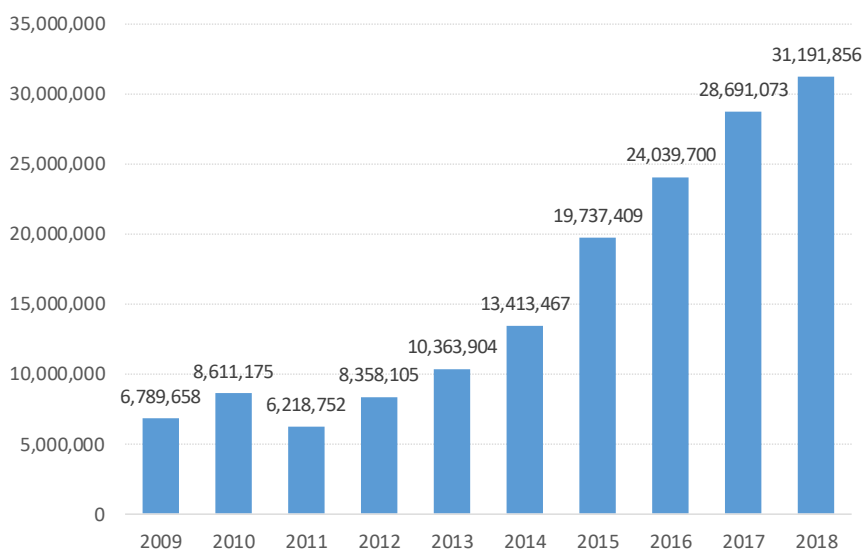
- 全国の増加率と比べ、山梨県の増加率は低い傾向。



出典：在留外国人数（法務省）

(5) 訪日外客数の推移

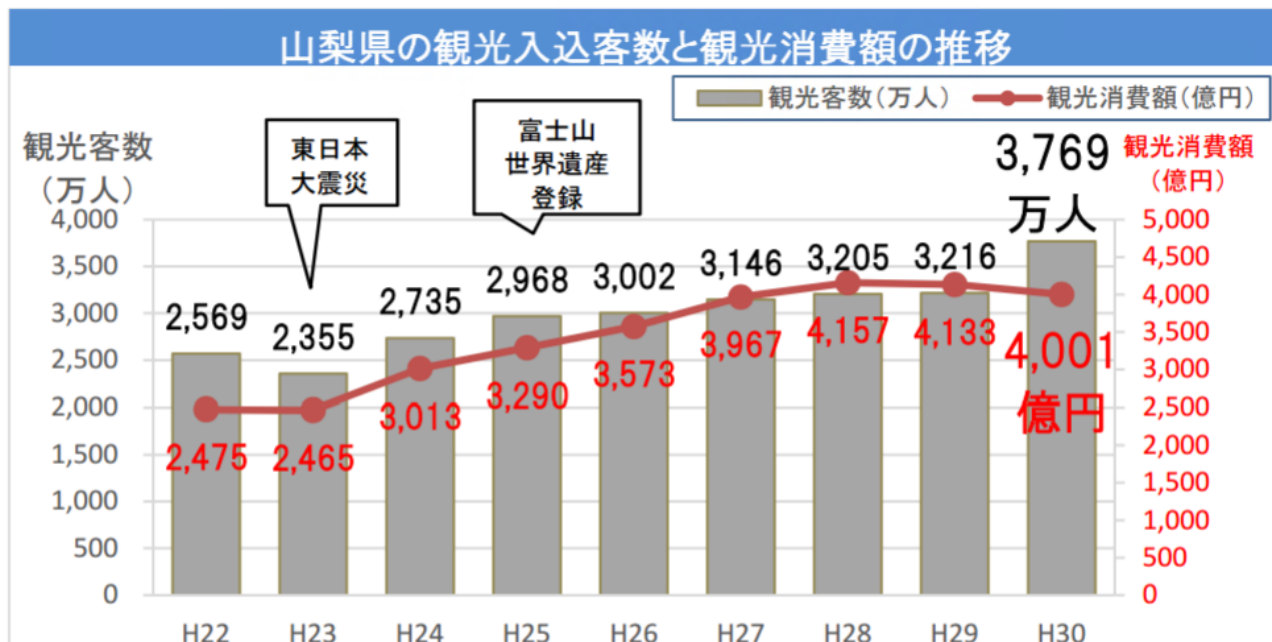
- 2012年以降、増加傾向を堅持。



出典：在留外国人数（法務省）

(6) 山梨県の観光入込客数と観光消費額の推移

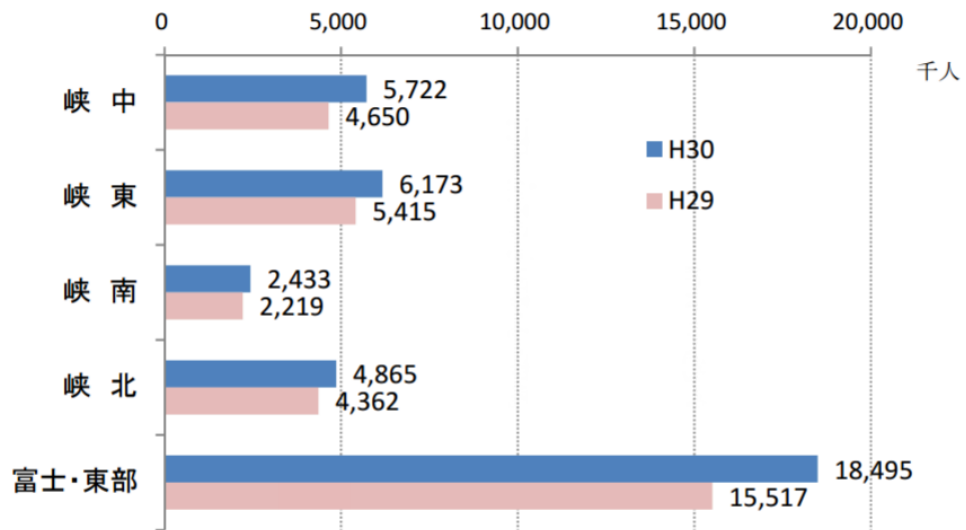
- 平成30年の観光入込客数は3,769万人と前年から17.2%増加。



出典：H30 山梨県観光入込客統計調査

(7) 圏域別観光入込客数

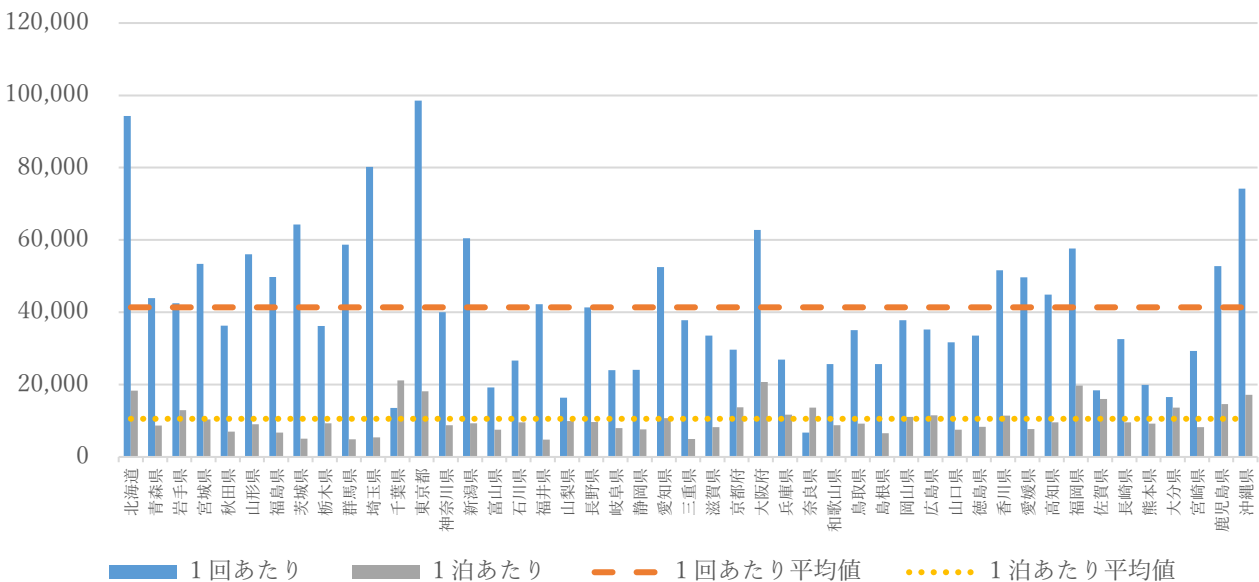
- ・ 富士・東部圏域が最も多く、全体の49.1%を占めている。



出典：H30 山梨県観光入込客統計調査

(8) 訪日外国人の1人1回当たり旅行消費単価／1泊当たり旅行消費単価

- ・ 1回あたりの消費単価は、他の都道府県に比べて低い傾向。
- ・ 1泊あたりの消費単価は、平均と同程度。

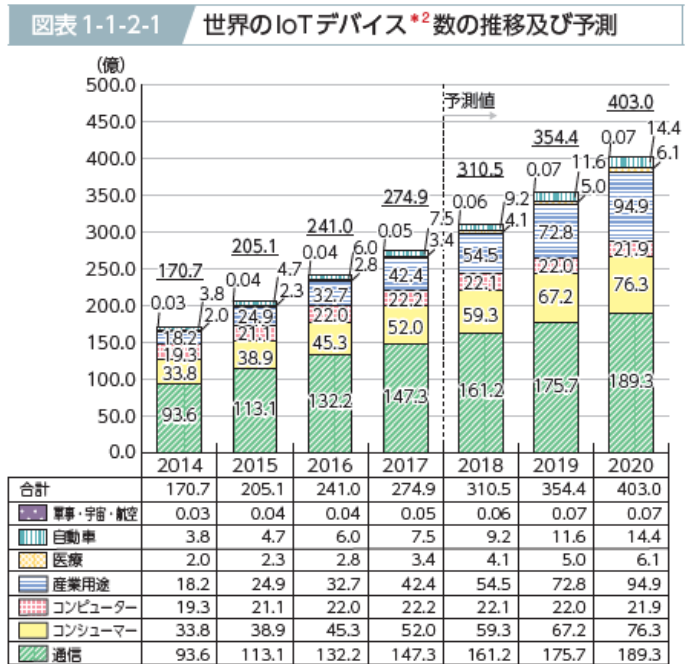


出典：H30 訪日外国人消費動向調査

## 2 第4次産業革命と新たな社会経済システム

### (1) 世界のIoTデバイスの数の推移及び

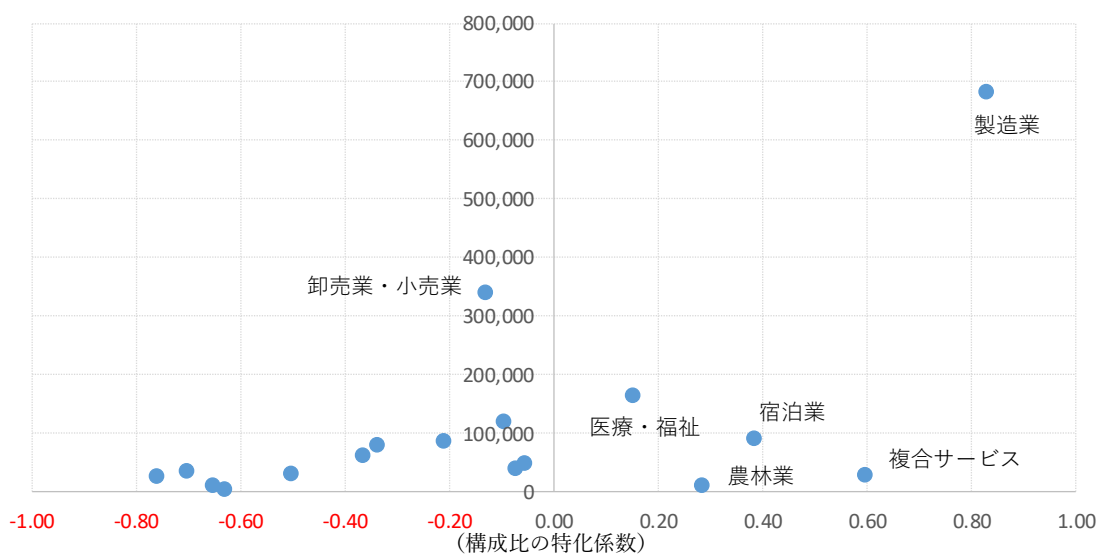
- 全てのIoTデバイスにおいて、増加しており、今後も増加見込み。



### (2) 産業別付加価値額の状況

- 製造業、複合サービス、宿泊業、農林業などで全国に比べて比率が高い。
- 特に製造業は、付加価値額と特価係数ともに高い水準。

(付加価値額)



出典：経済センサス

### (3) 県際構造

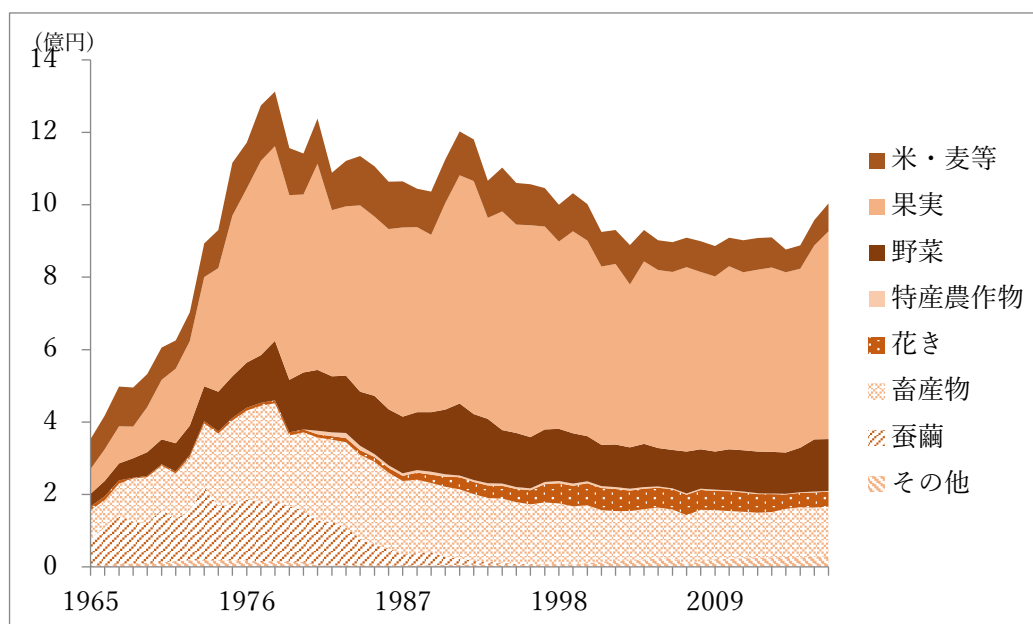
- ・ 移輸出が大きい産業：生産用機械、電気機械
- ・ 移輸入が大きい産業：対事業所サービス、商業

	移輸出が大きい産業	県際収支
1	生産用機械	306,775
2	電気機械	170,847
3	対個人サービス	115,047
4	金融・保険	68,767
5	飲食料品	61,221
	移輸入が大きい産業	県際収支
1	対事業所サービス	-187,522
2	商業	-133,233
3	情報通信	-105,825
4	石油・石炭製品	-99,023
5	鉄鋼	-77,479

出典：H23 産業連関表（山梨県）

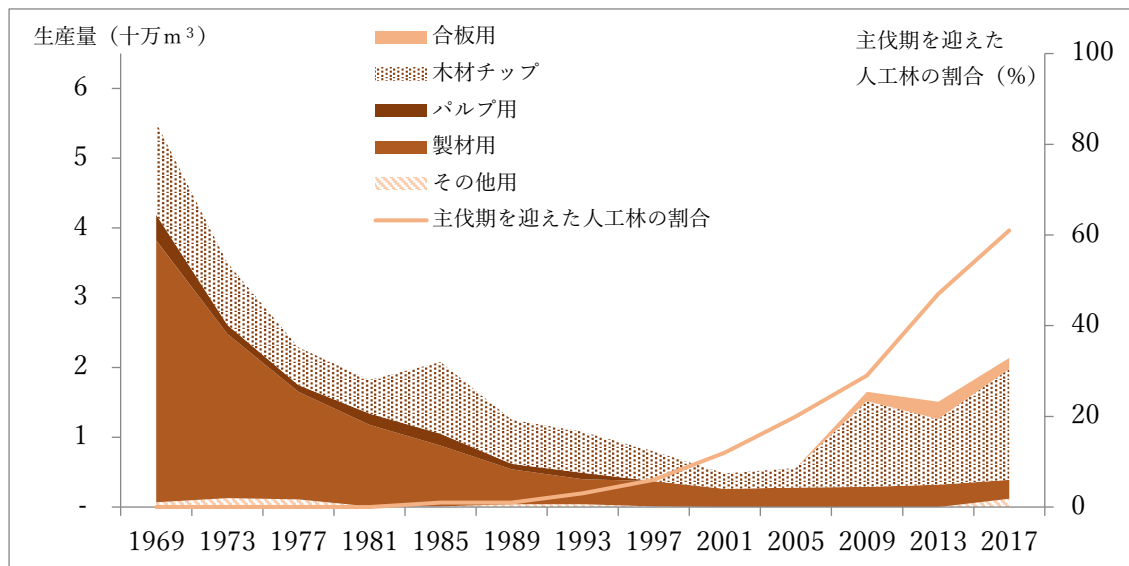
### (4) 主要農産物生産額の推移

- ・ 果実が約半数を占め、米・麦等、野菜などが多い。



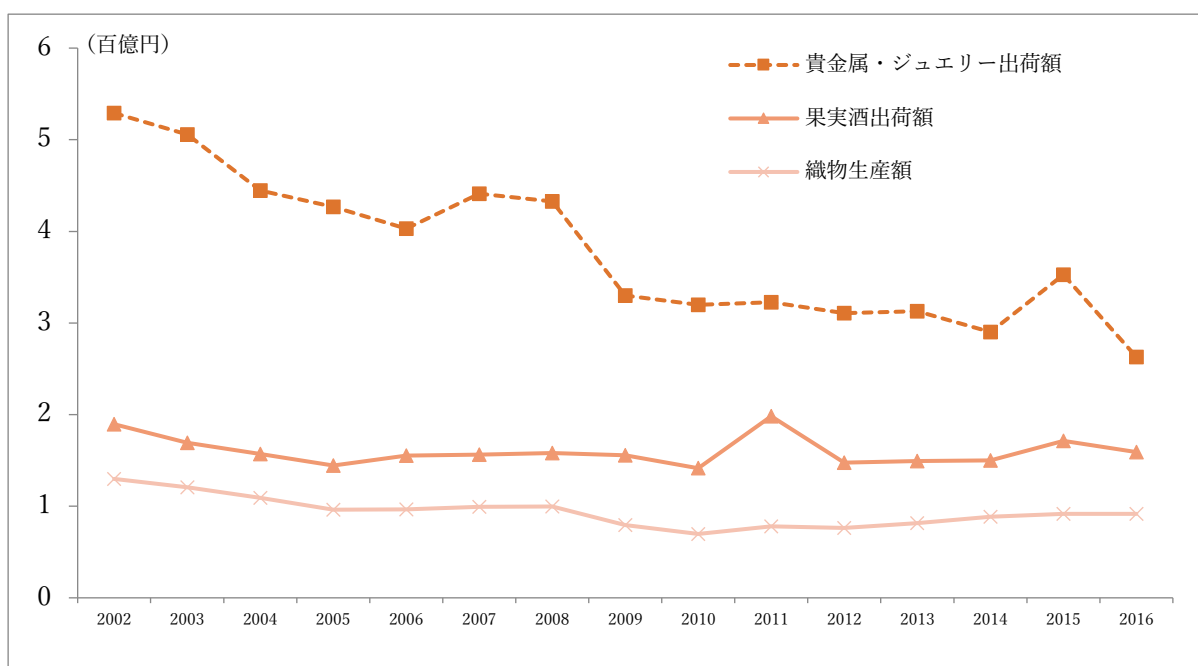
### (5) 用途別木材生産量・人工林資源の推移

- ・ 一般的な主伐期である 50 年生以上の人工林が増加。
- ・ 製材用途の生産量は減少傾向。



### (6) 地場産品出荷額（生産額）の推移

- ・ 織物、果実酒は緩やかに増加傾向。
- ・ 貴金属は減少傾向。

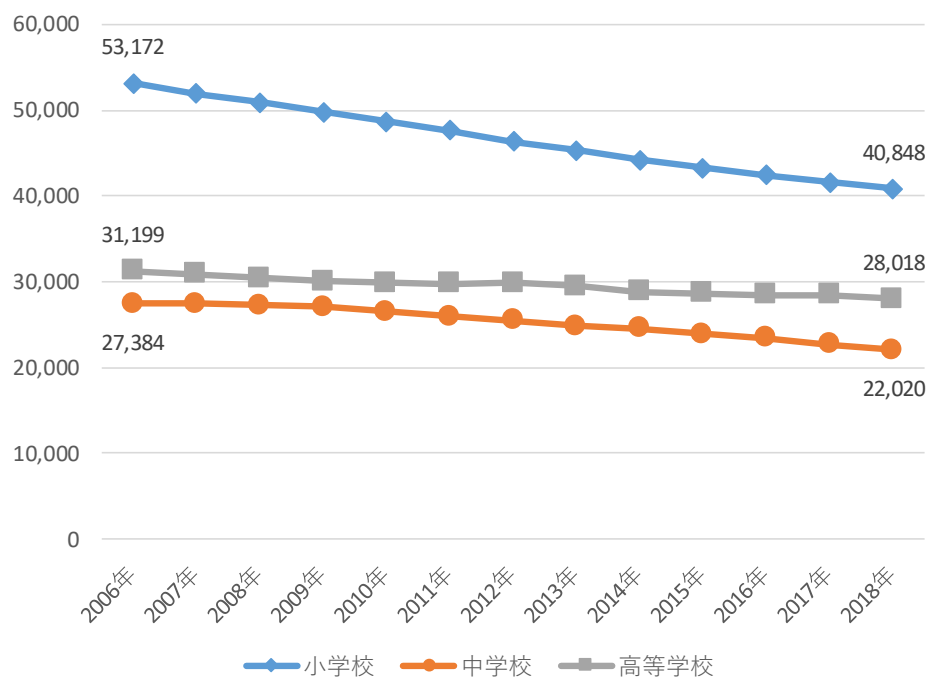






### (9) 山梨県の児童・生徒数の推移

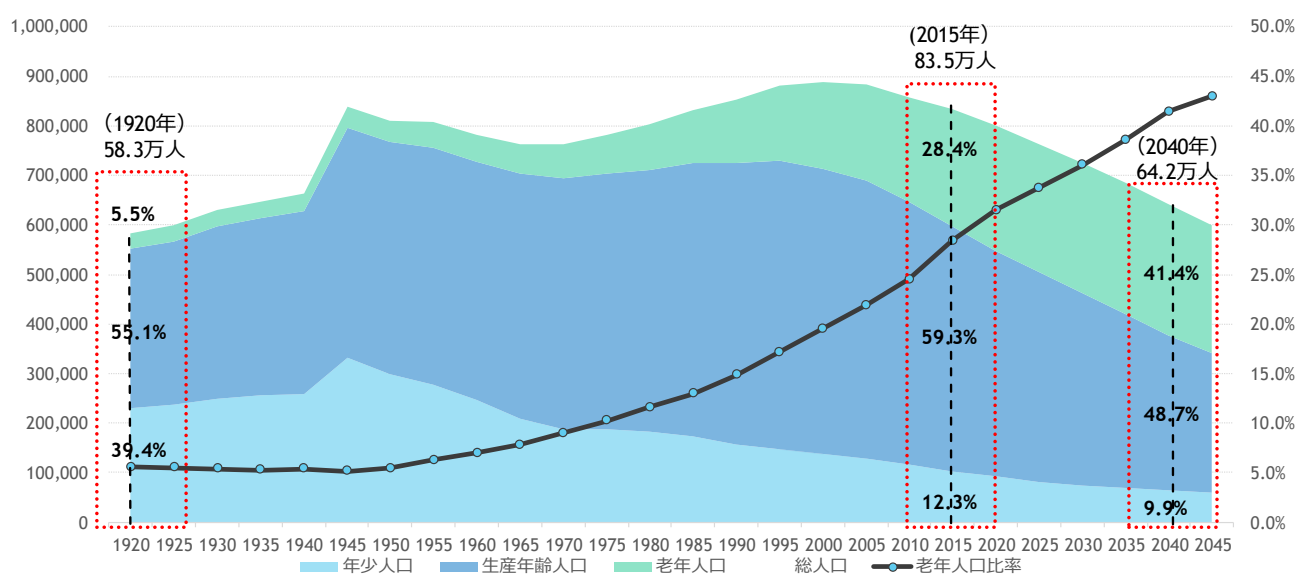
- ・ 少子化の進展を反映し、児童・生徒数は減少。



## 3 誰もが活躍できる社会づくりと社会保障制度の改革

### (1) 年齢別人口構成の推移 (山梨県)

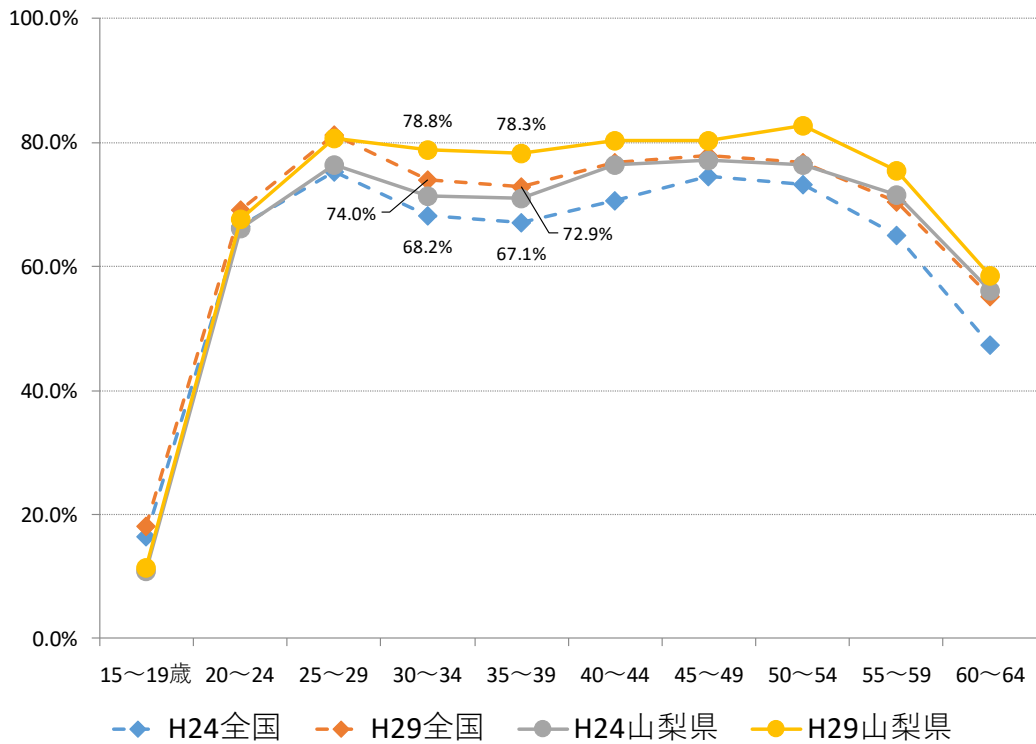
- ・ 2040年の推計人口は、1920年代と同規模となるが、年齢構成が全く異なる。



出典：社会保障・人口問題研究所「日本の将来推計人口」から作成

## (2) 女性の就業率の推移

- 山梨県は全国平均を上回って推移している。



出典：就業構造基本調査（総務省）

## (3) 保育所待機児童数及び保育所等利用率の推移（全国）

- 保育所の利用率は上昇傾向で、特に3歳未満児の利用率が伸びている。

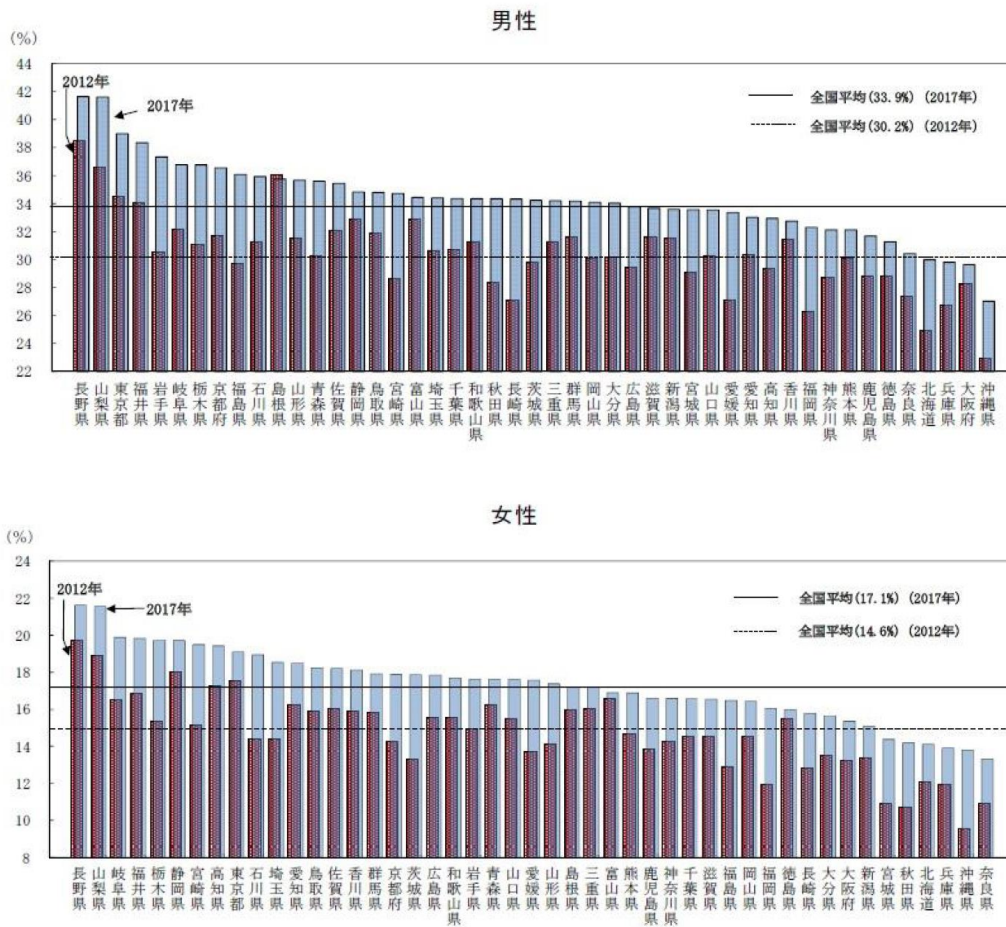
(保育所待機児童数及び保育所等利用率の推移)



出典：厚生労働省資料

(4) 高齢者の男女、都道府県別有業率 (2012年、2017年全国)

- 男女ともに長野県に次いで全国2番目。



出典：就業構造基本調査（総務省）

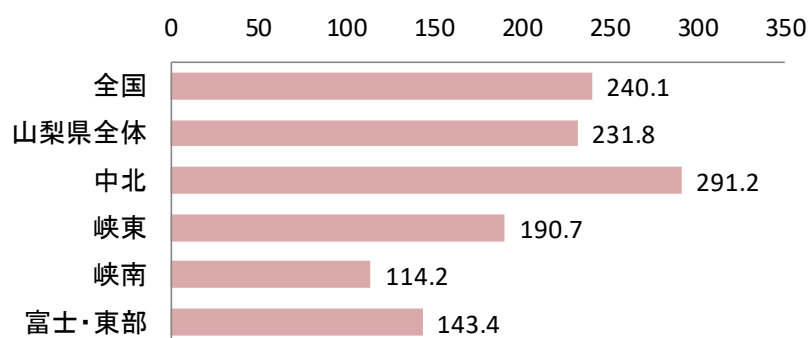
(5) 健康寿命

- 過去3回の平均が、男女ともに全国1位。

		健康寿命				平均寿命
		2010年	2013年	2016年	左記の平均	2015年
男性	山梨県	71.20年(5位)	72.52年(1位)	73.21年(1位)	72.31年(1位)	80.77年
	全国	70.42年	71.19年	72.14年		80.85年
女性	山梨県	74.47年(12位)	75.78年(1位)	76.22年(3位)	75.49年(1位)	87.01年
	全国	73.62年	74.21年	74.79年		87.22年

## (6) 人口 10 万対医療施設従事医師数

- 県全体では全国に近い水準となっているが、峡南や富士・東部で低い。

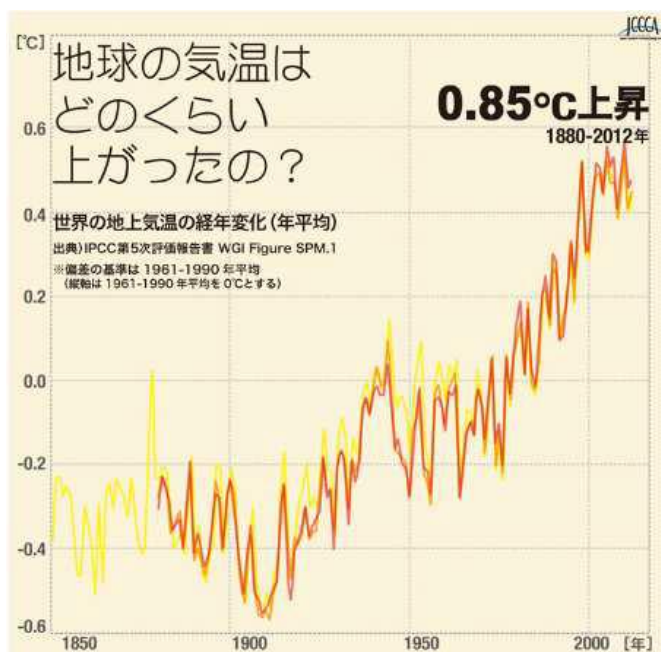


出典：医師・歯科医師・薬剤師調査（H28）から作成

## 4 地球温暖化への対応と持続可能な開発目標（SDGs）

### (1) 世界の地上気温の経年変化（年平均）

- 1900 年以降、上昇傾向が見られる。



出典：IPCC 第5次評価報告書

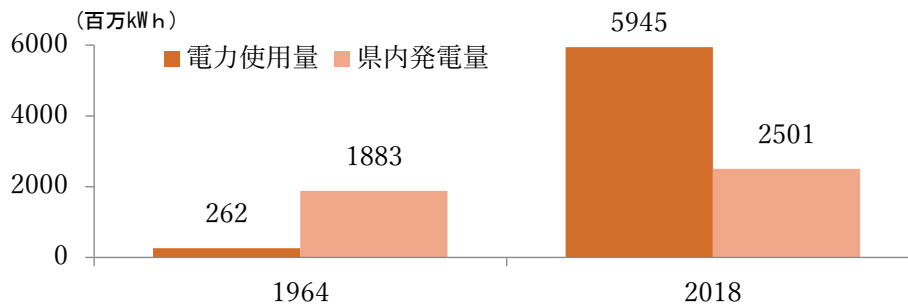
## (2) 持続可能な開発目標 (SDGs)

- 持続可能な開発目標 (SDGs) で示された 17 のゴール。



## (3) 発電量と電力使用量

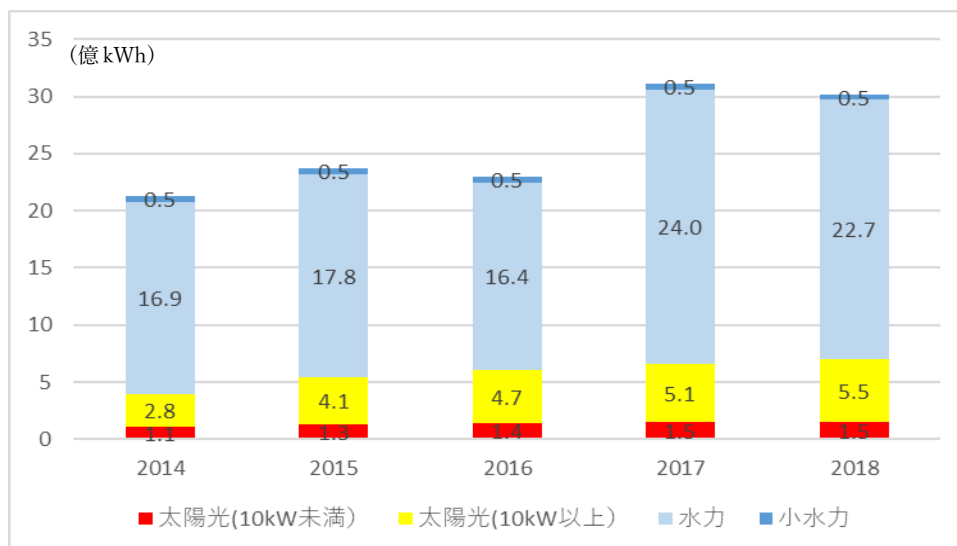
- かつては、県内発電量が電力使用量を上回っていたが、現在は、電力使用量が上回っている。



出典：電力調査統計（資源エネルギー庁）

## (4) 本県の再生可能エネルギー

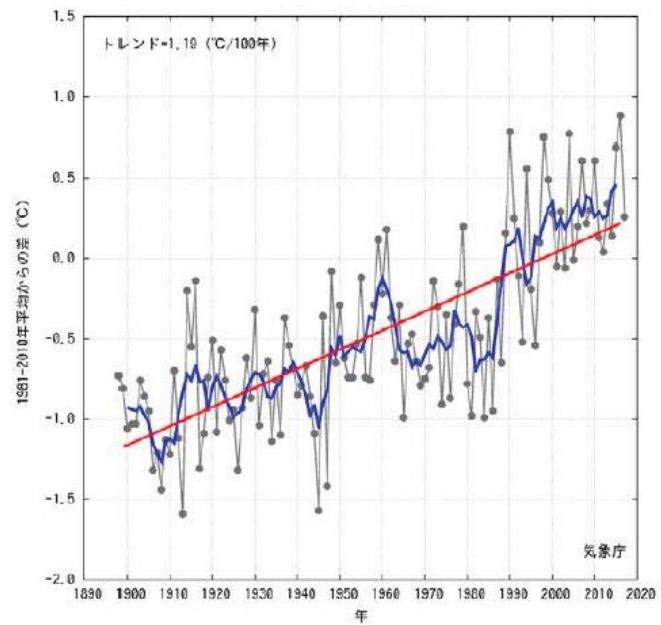
- 水力発電の発電量の割合が高いが、太陽光発電についても増加傾向にある。



## 5 安全な暮らしの確保

### (1) 日本の年平均気温偏差

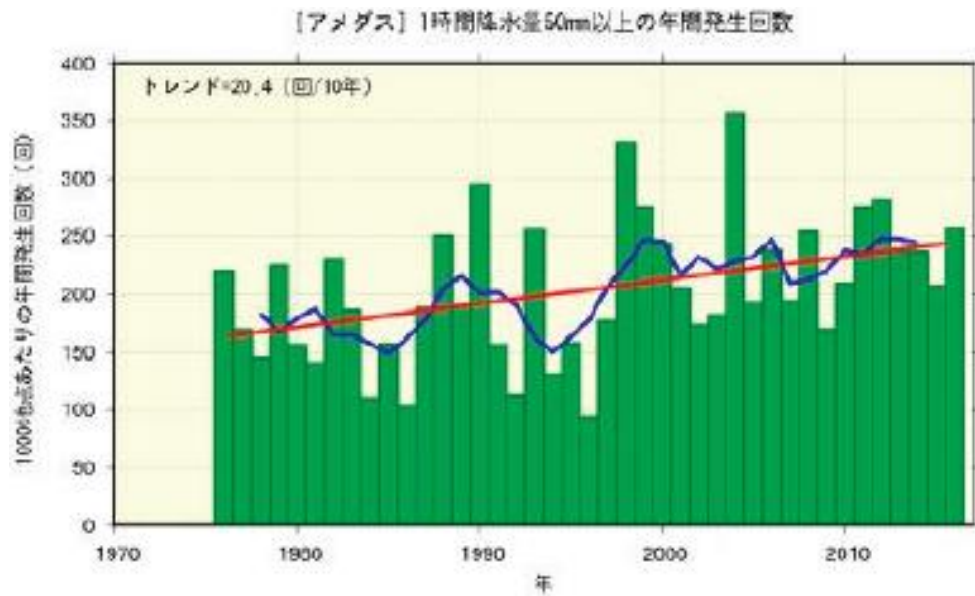
- ・ 上昇傾向となっている。



出典：H30 防災白書（内閣府）

### (2) 1時間降水量 50mm 以上の年間発生回数

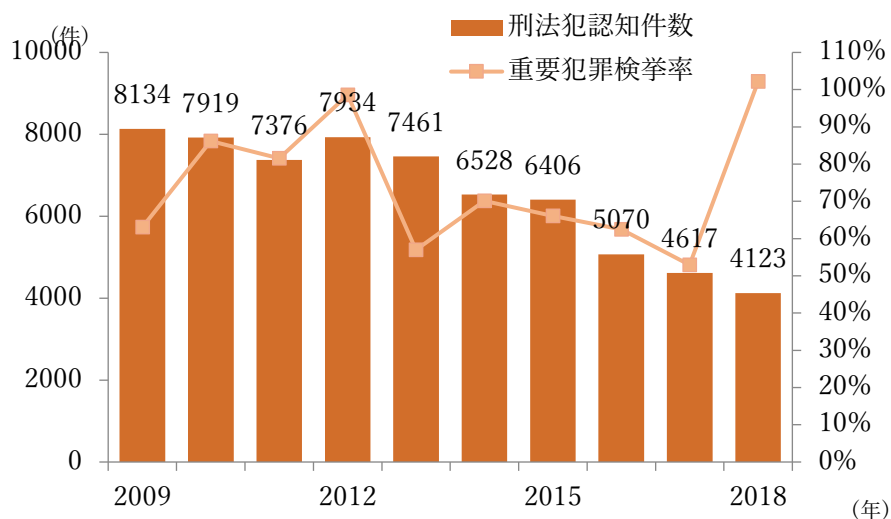
- ・ 発生回数が増加傾向となっている。



出典：H30 防災白書（内閣府）

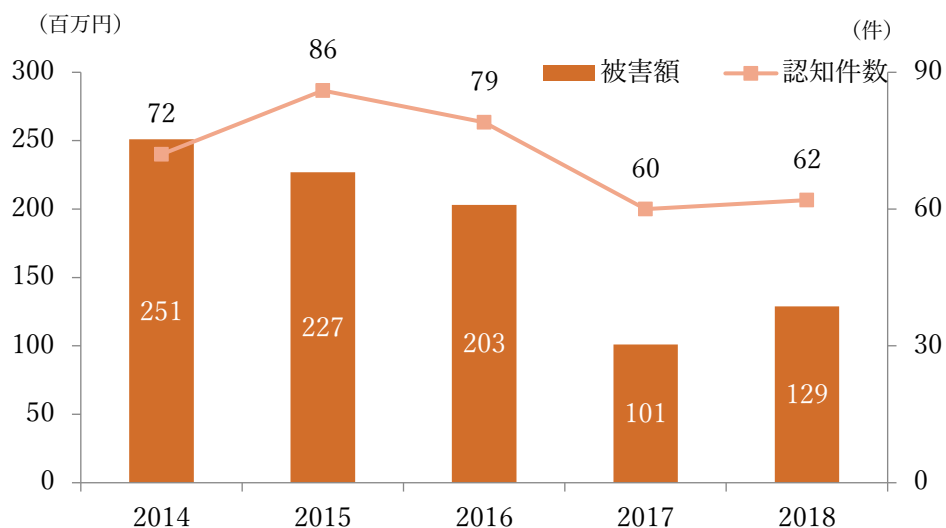
### (3) 犯罪統計（山梨県）

- ・ 刑法犯認知件数は、2012年以降、減少している。
- ・ 直近は重要犯罪検挙率が大幅に上昇している。



### (4) 電話詐欺（特殊詐欺）の状況

- ・ 2014年以降被害額が減少していたが、2018年は上昇。

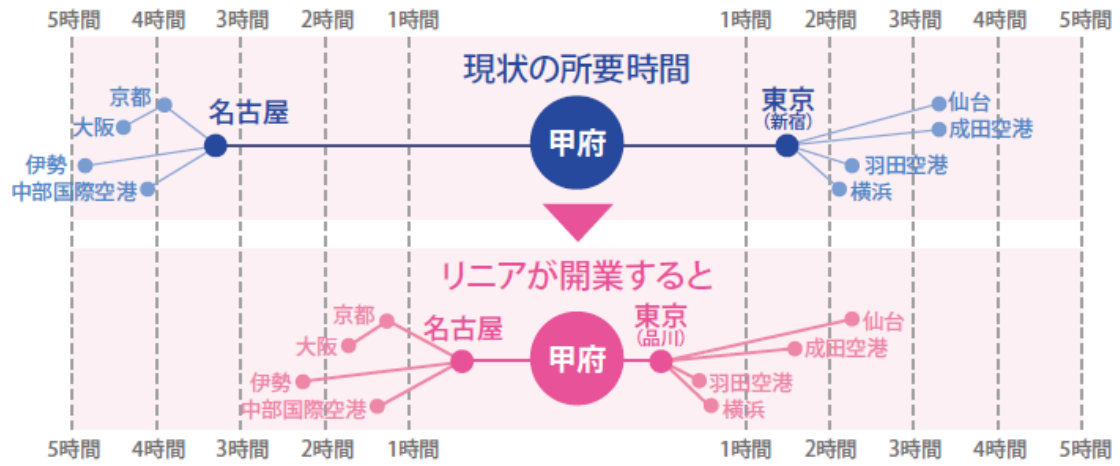




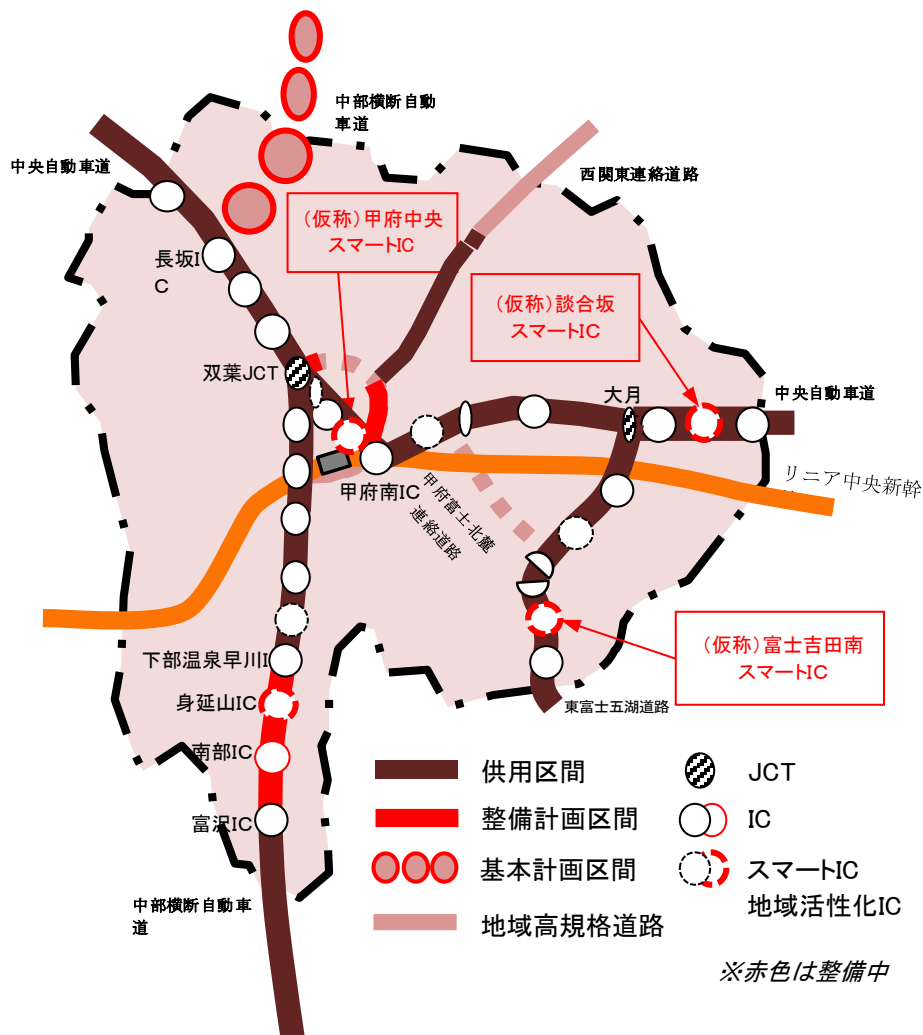
## 6 経済活動や暮らしを支える交通ネットワークの構築

### (1) リニア中央新幹線の開業による時間距離の短縮

- 東京圏、中京圏、関西圏ともに大幅な時間短縮が見込まれる。



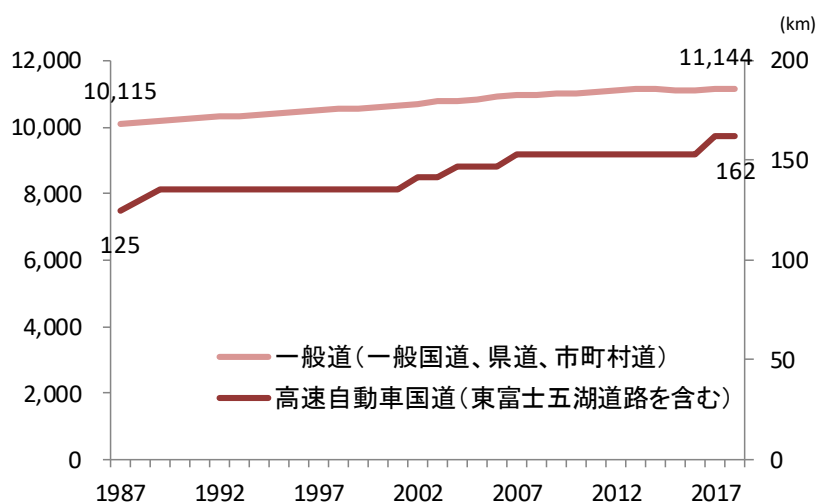
### (2) 高速道路・地域高規格道路概要（整備中・計画中のものを含む）





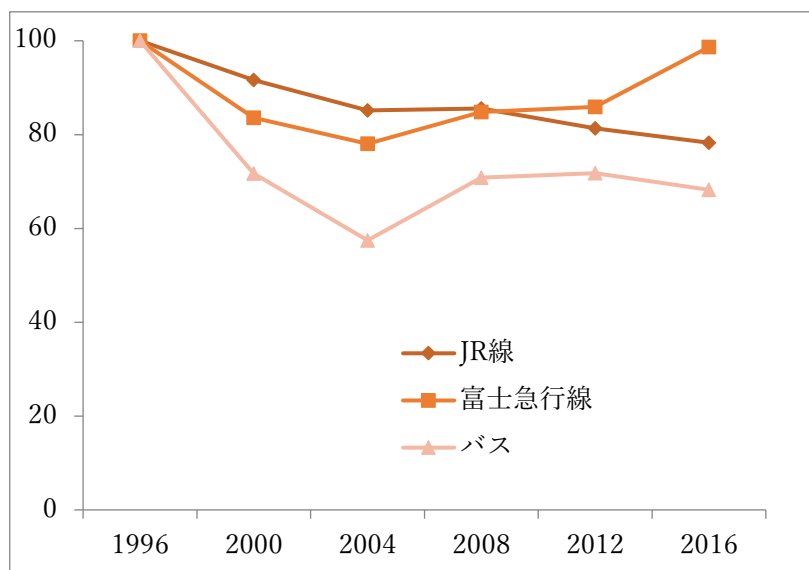
### (3) 道路延長の推移

- 過去30年間で、一般道は10%程度、高速自動車国道は30%程度増加している。



### (4) 公共輸送人員の推移

- 減少傾向であったが、富士急行線については、近年増加している。

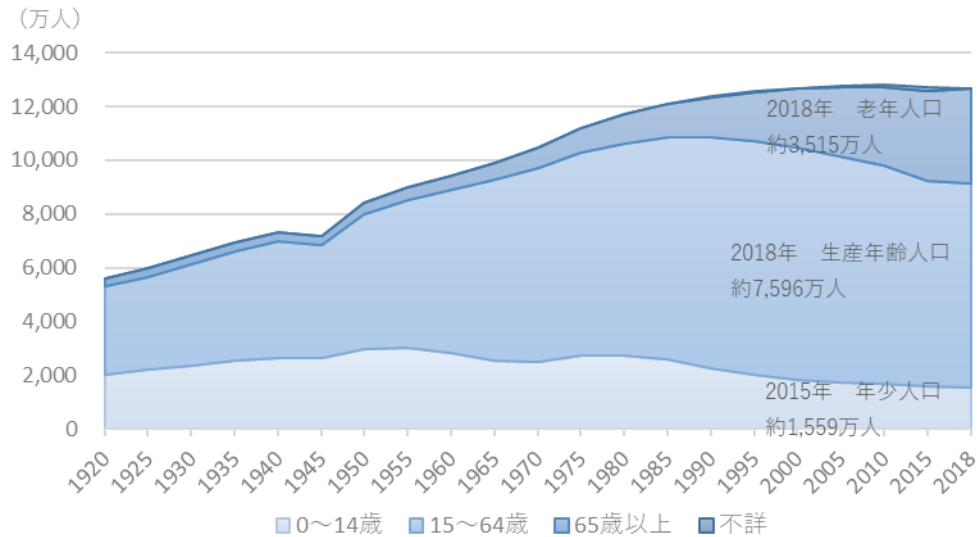


出典：山梨県統計年鑑、業務要覧（国土交通省山梨運輸支局）

## 7 人口減少抑止への挑戦と地方創生

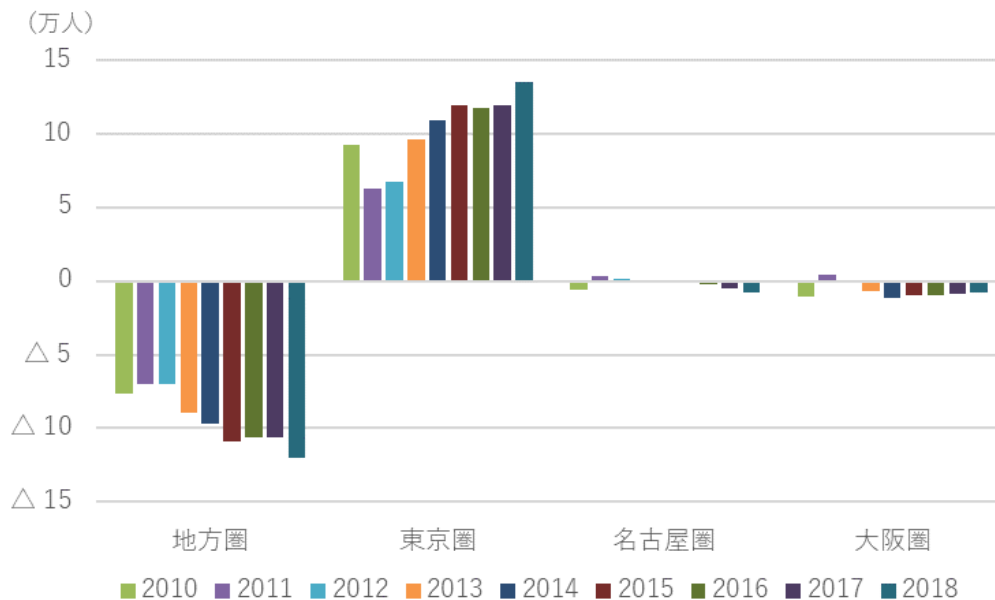
### (1) 全国の総人口・年齢3区分人口の推移

- ・ 少子高齢化の進展により、老年人口が増加する一方で、年少人口は減少。



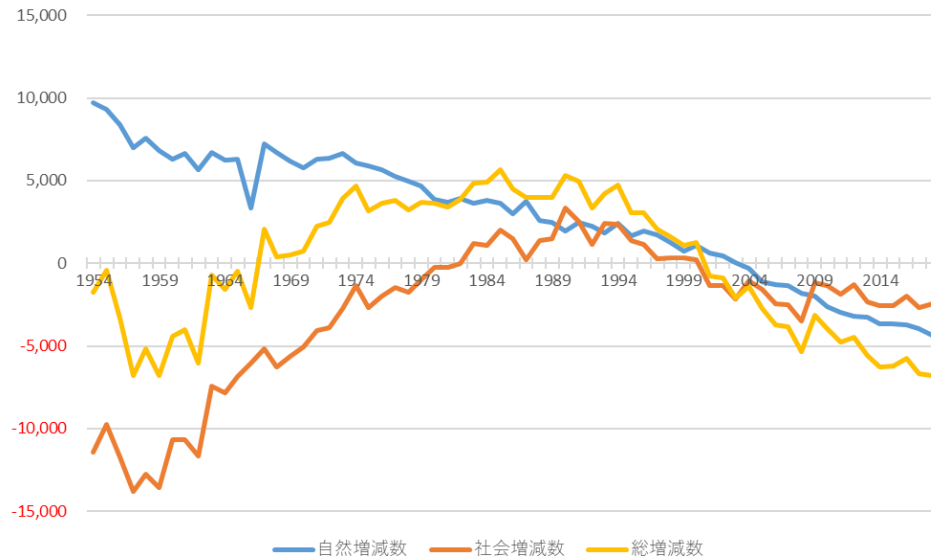
### (2) 東京圏・地方圏の転出入の状況

- ・ 依然として東京一極集中が進行。



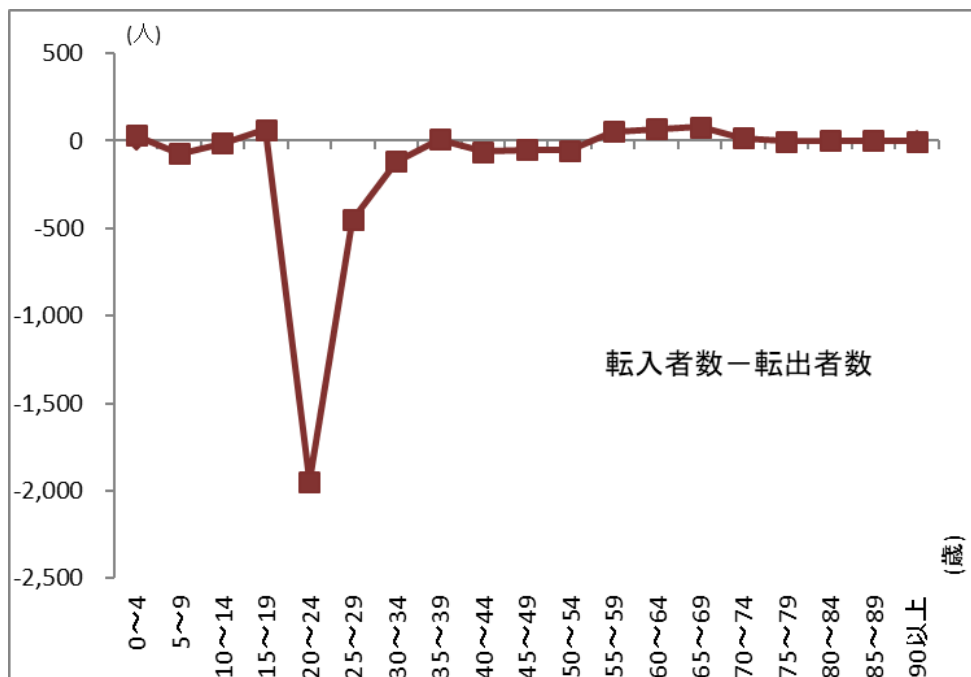
(3) 自然増減数・社会増減数の推移（山梨県）

- 2001年以降は転出数が転入数を上回る「社会減」の状態。
- 2004年以降、死亡数が出生数を上回る「自然減」の状態。
- 現在は、自然減と社会減とが同時に進行。



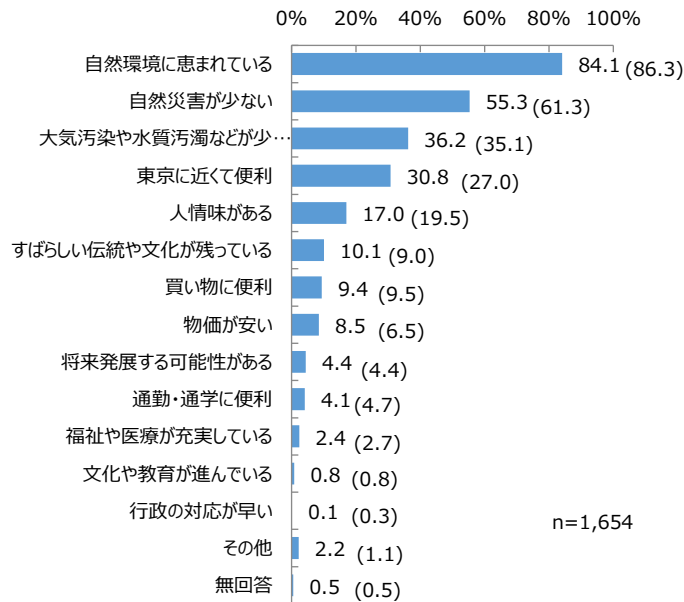
(4) 年齢階級別の人口移動の状況（山梨県）

- 20歳代で大幅な転出超過。



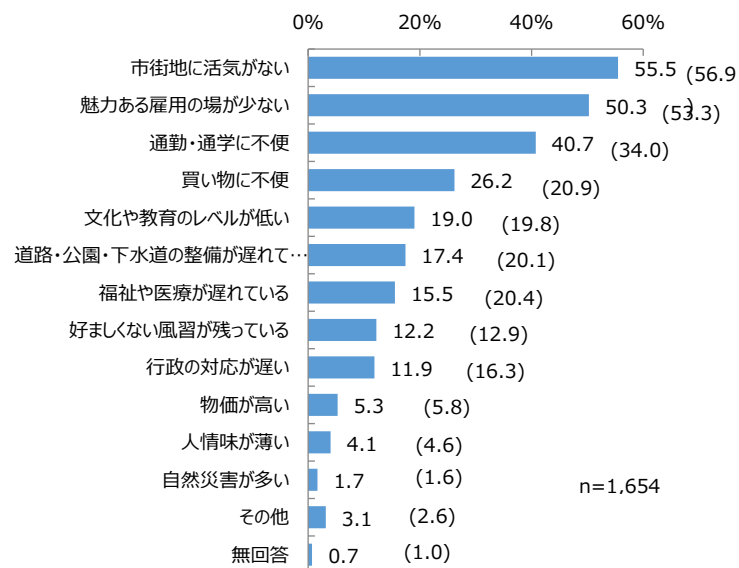
## 8 県民意識調査（H28 実施）の調査結果（抜粋）

問 あなたは、山梨県に住んで、本県のどのような点がよいと思いますか。次の中から3つまで選んでください。（○は3つまで）



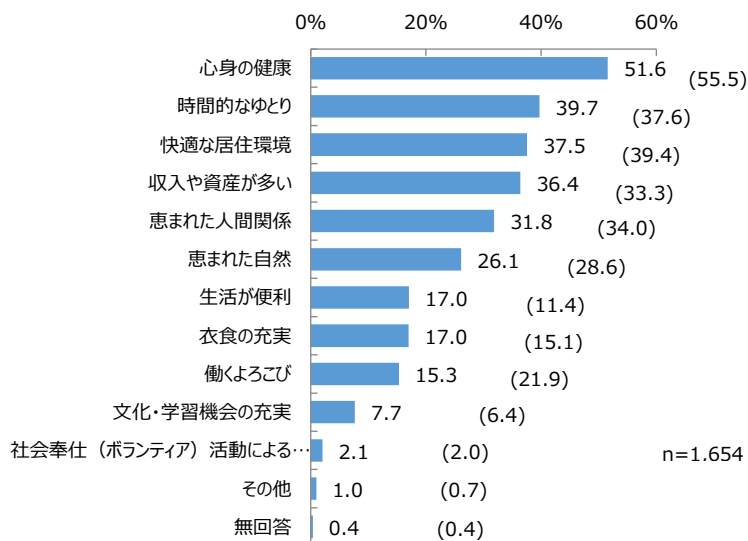
(注) ※図表 ( ) 内は前回 (平成 24 年度) 調査時の数値

問 あなたは、山梨県のどのような点がよくないと思いますか。次の中から3つまで選んでください。（○は3つまで）



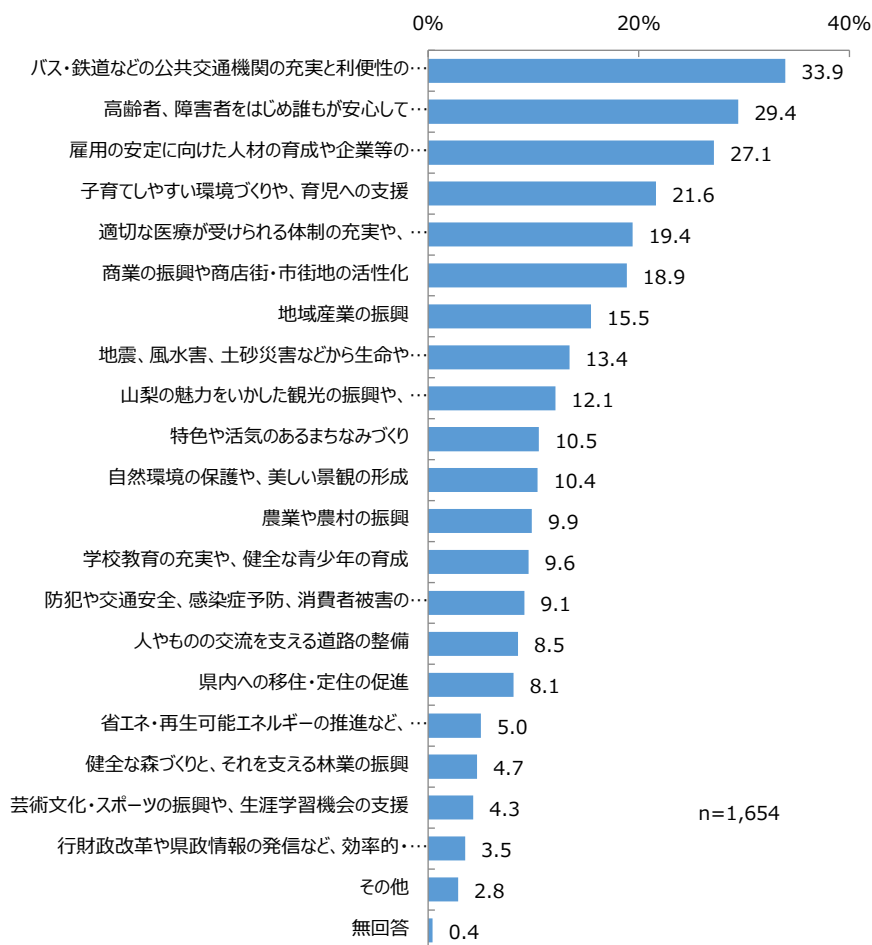
(注) ※図表 ( ) 内は前回 (平成 24 年度) 調査時の数値

問 あなたにとって「豊かさ」とは何ですか。あなたのイメージに近いものを次の中から3つまで選んでください。(○は3つまで)

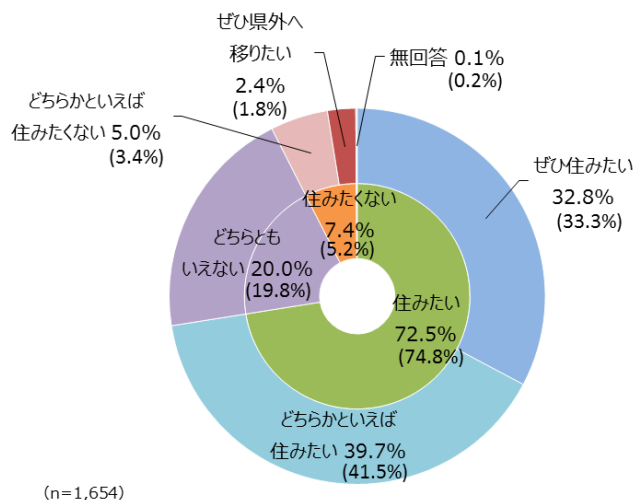


(注) ※図表 ( ) 内は前回 (平成 24 年度) 調査時の数値

問 あなたが行政に対してもっとも力を入れてほしいと思う施策はどのようなことですか。次の中から3つまで選んでください。(○は3つまで)



問 あなたは、山梨県にこれからも住みたいと思いますか。次の中から1つだけ選んでください。  
 (○は1つ)



(注) ※図表 ( ) 内は前回(平成24年度)調査時の数値

問 地域社会の活力維持のためには、人口の減少傾向に歯止めをかけ、山梨に住む人々の増加・定着を図る必要があります。定住促進のために、あなたは今後どのようなことに力を入れてほしいと思いますか。次の中から3つまで選んでください。(○は3つまで)

