

土地利用基本計画の変更について（案）

平成26年8月

山梨県

平成26年度山梨県土地利用基本計画の変更について

1	五地域区分の変更概要	-----	1
	(1) 総括表	-----	1
	(2) 変更地域別概要	-----	2
2	計画図(変更位置・変更区域図)	-----	3
3	計画書	-----	4
4	市町村・国土審議会への意見聴取等の結果	-----	5
5	変更内容説明	-----	6

別紙様式
変更内容説明書

1 五地域区分の変更概要

(1) 総括表

五地域区分	現行計画の面積		変更する面積			変更後の計画面積	
	面積(ha) ()	割合(%) (/ 県土面積)	拡大面積(ha) ()	縮小面積(ha) ()	差引面積(ha) (; -)	面積(ha) (; +)	割合(%) (; / 県土面積)
都市地域(a)	86,383	19.3%			0	86,383	19.3%
農業地域(b)	294,483	65.9%		8	8	294,475	65.9%
森林地域(c)	347,589	77.8%			0	347,589	77.8%
自然公園地域(d)	121,153	27.1%			0	121,153	27.1%
自然保全地域(e)	2,144	0.5%			0	2,144	0.5%
五地域計 (f: a+b+c+d+e)	851,752	190.7%	0	8	8	851,744	190.7%
白地地域	1,882	0.4%			0	1,882	0.4%
県土面積	446,537	100.0%			0	446,537	100.0%

注1: 県土面積は平成21年10月1日現在の国土地理院公表の県土面積である。

注2: 五地域区分の面積は、土地利用基本計画上で計測したものである。

(2) 変更地域別概要

整理番号	変更地域名 (図面番号)	関係 市町村名	変更する面積		変更部分の重複状況(ha)				変更部分の 地目現況 (ha)		変更を必要とする理由 (地域設定に伴う土地利用 に関する基本的事項)	関連する 個別規制法 の措置 (予定)	個別規制法の調整状況	
			拡大面積 (ha)	縮小面積 (ha)	他地域と の重複		白地地 域の増 減	地目	面積					
					名称	面積				名称				面積
1	農業地域 (4-4)	上野原市		8	都	8				農用地 2 宅地 2 道路 1 その他 3	今回縮小する上野原駅前地域は、すでに市街化が進んでおり、農業上の利用の高度化を図ることが相当であると認められないため。	上野原・道志農業振興地域の縮小(H26予定) 上野原農業振興地域整備計画の変更(H26予定) 上野原都市計画区域における用途地域拡大(H26予定)	非線引き用途地域の指定に伴う農業振興地域の縮小について、関東農政局に情報提供(調整手続き不要)(H26.5)	
合計				8										

2 計画図(変更位置・変更区域図)

別添のとおり

3 計画書

計画書の項目	変更前の記述	変更後の記述	変更を必要とする理由
変更なし			

4 市町村・国土審議会への意見聴取等の結果

(1) 市町村(国土利用計画法第9条第11項関連)

市町村名	調整状況
上野原市	済み

【記載上の注意事項】

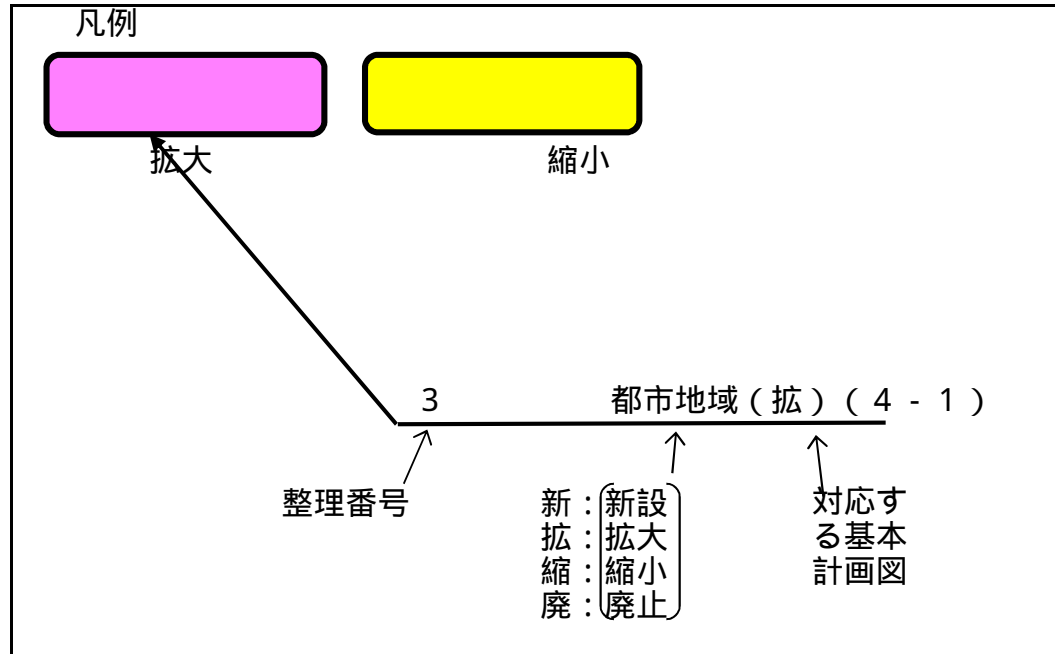
- 1) 「市町村名」欄の記載は、1(2)の「関係市町村名」欄の記載と整合性を図ること。全市町村に意見聴取を実施した(又は実施する予定)の場合には、「全市町村」と記載する。
- 2) 「調整状況」の欄には、調整が終了した場合は「済み」と、それ以外の場合は「予定」と記載する。

(2) 国土利用計画法第38条の規定に基づく合議制の機関(国土利用計画法第9条第10項関連)

機関名	調整状況
山梨県国土利用計画審議会	予定

5 変更内容説明

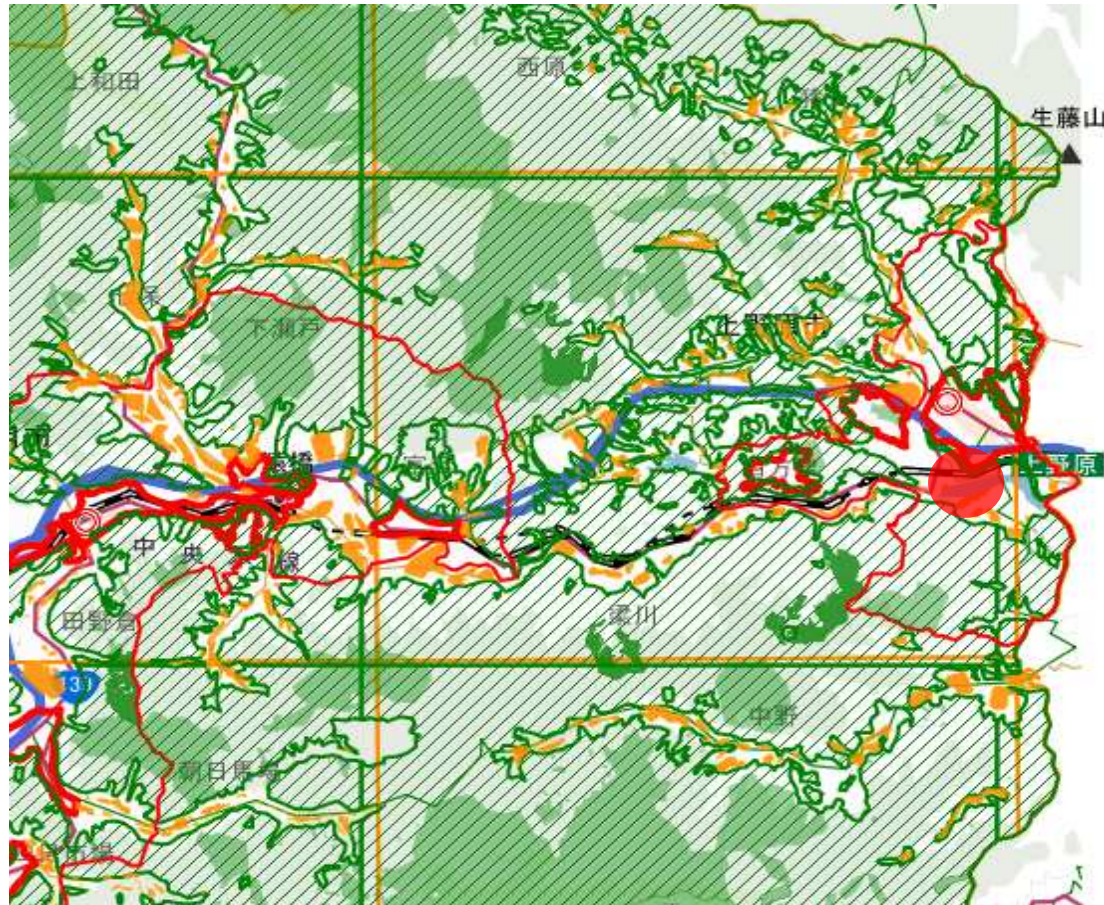
- (1) 変更位置図・・・・・・・・別紙のとおり
- (2) 変更区域図・・・・・・・・別紙のとおり



凡 例		
五 地 域	参 考 表 示	記 号
都 市 地 域		
	市 街 化 区 域	
	市 街 化 調 整 区 域	
	其 他 都 市 計 画 区 域 に お け る 用 途 地 域	
農 業 地 域		
	農 用 地 区 域	
森 林 地 域		
	国 有 林	
	地 域 森 林 計 画 対 象 民 有 林	
	保 安 林	
自 然 公 園 地 域		
	特 別 地 域	
	特 別 保 護 地 区	
自 然 保 全 地 域		
	特 別 地 区	

土地利用基本計画図 変更位置図

農業地域(縮) 4 - 4



凡 例		
五 地 区	参 考 表 示	記 号
都市地区	市街化区域	[Red hatched pattern]
	市街化調整区域	[Red hatched pattern]
	その他都市計画区域に定める用途地域	[Red outline]
農地地区	農用地地区	[Yellow hatched pattern]
	農地地区	[Green hatched pattern]
森林地区	国営林	[Green hatched pattern]
	行営林 市営林 町営林 村営林	[Green hatched pattern]
	私有林	[Green hatched pattern]
自然公園地区	自然公園	[Blue hatched pattern]
	自然公園	[Blue hatched pattern]
	自然公園	[Blue hatched pattern]
自然保全地区	自然保全	[Purple hatched pattern]
	自然保全	[Purple hatched pattern]

1:100,000

当該地のおおよその中心緯度経度

北緯 35.37.05.015

東経 139.07.00.084

土地利用基本計画図 変更区域図 農業地域(縮) 4 - 4



凡 例		
五 地 区	参 考 表 示	記 号
都 市 地 区		
	市 街 化 区 域	
	市 街 化 調 整 区 域	
	その他都市計画区域に準じる調整区域	
農 業 地 区	農 業 地 区 域	
森 林 地 区		
	国 有 林	
	町 域 森 林 計 画 対 象 区 域	
	所 有 林	
自 然 公 園 地 区		
	公 別 地 区	
	公 別 保 護 地 区	
自 然 保 全 地 区		
	公 別 地 区	

1:3,000